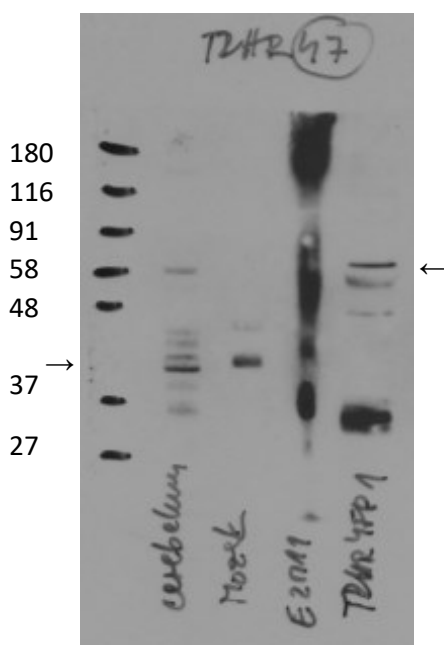


Erratum k obrázku č. 8 a odstavci 6.1.1.2 ze strany 53 disertační práce na téma Studium buněčné signalizace iniciované TRH receptorem

Původní znění: Hladiny exprese TRH-R u TRY-1 linie byly porovnány s expresí tohoto proteinu u GH1 linie a E2M11 linie pomocí specifických protilátek proti TRH-R. Z obrázku č. 8 je patrné, že úroveň exprese TRH-R je v TRY-1 linii vyšší (zhruba o 50 %) než u linie GH1, kde je TRH-R exprimován přirozeně. Naproti tomu je množství TRH-R u TRY-1 linie v porovnání s linií E2M11 mírně nižší (zhruba o 30 %).

Oprava z důvodu vysoké nespecifity původně použitých protilátek a nesprávné interpretace imunoblodu.

Opravné znění a obrázek: Hladiny exprese TRH-R u TRY-1 linie byly porovnány s expresí tohoto proteinu v mozečku a mozkové kůře potkana a také u E2M11 linie pomocí specifických protilátek proti TRH-R. I přes určitou nespecifitu protilátek proti TRH-R je z obrázku č. 8 patrné, že v oblasti kolem 45 kDa, odpovídající molekulové velikosti monomeru TRH-R, byl detekován band ve vzorcích mozečku, kortexu a také E2M11 linie. Naproti tomu u TRY-1 linie (značené TRHRYFP1) se v této úrovni žádný signál neprokázal. Velikost TRH-R1 s navázaným YFP by odpovídala přibližně 70 kDa. V oblasti mezi 58 kDa a 91 kDa byl u TRY-1 linie band patrný.



Obr. 8: Detekce TRH-R v mozečku a kortexu potkana a v liniích E2M11 a TRY-1. Znázorněn je reprezentativní imunoblot ze dvou nezávislých pokusů. Šipky vyznačují oblasti detekce TRH-R1 a TRH-R1-YFP.