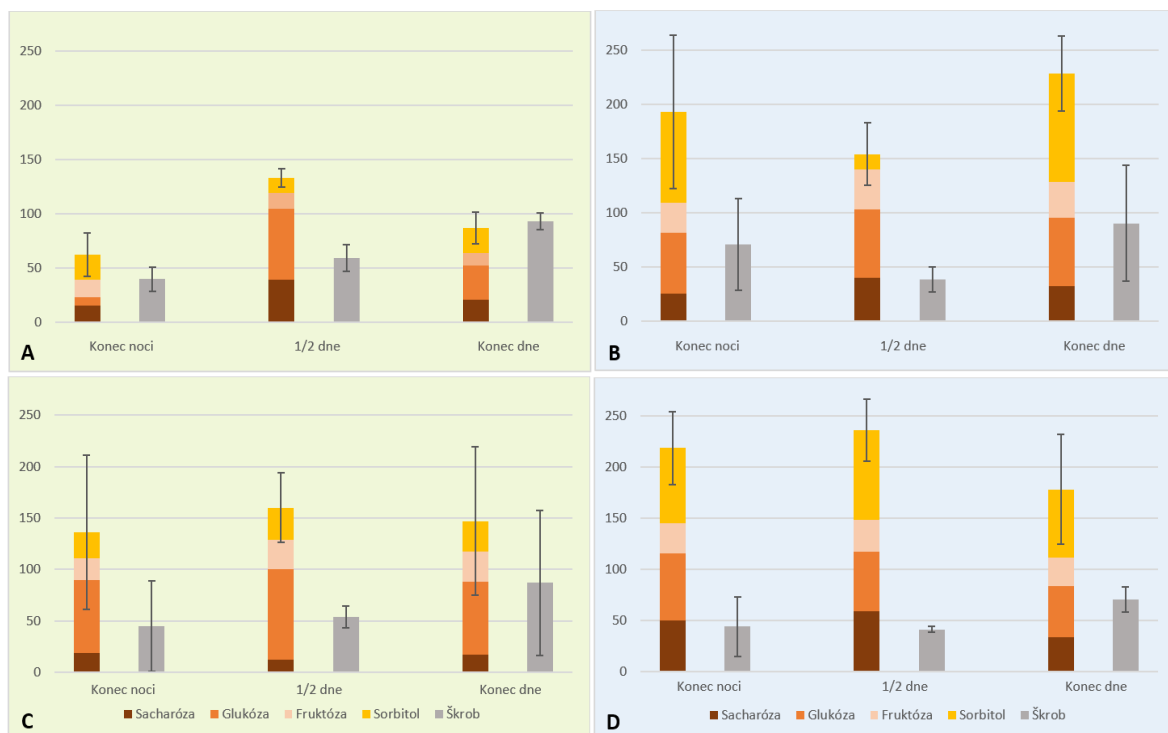
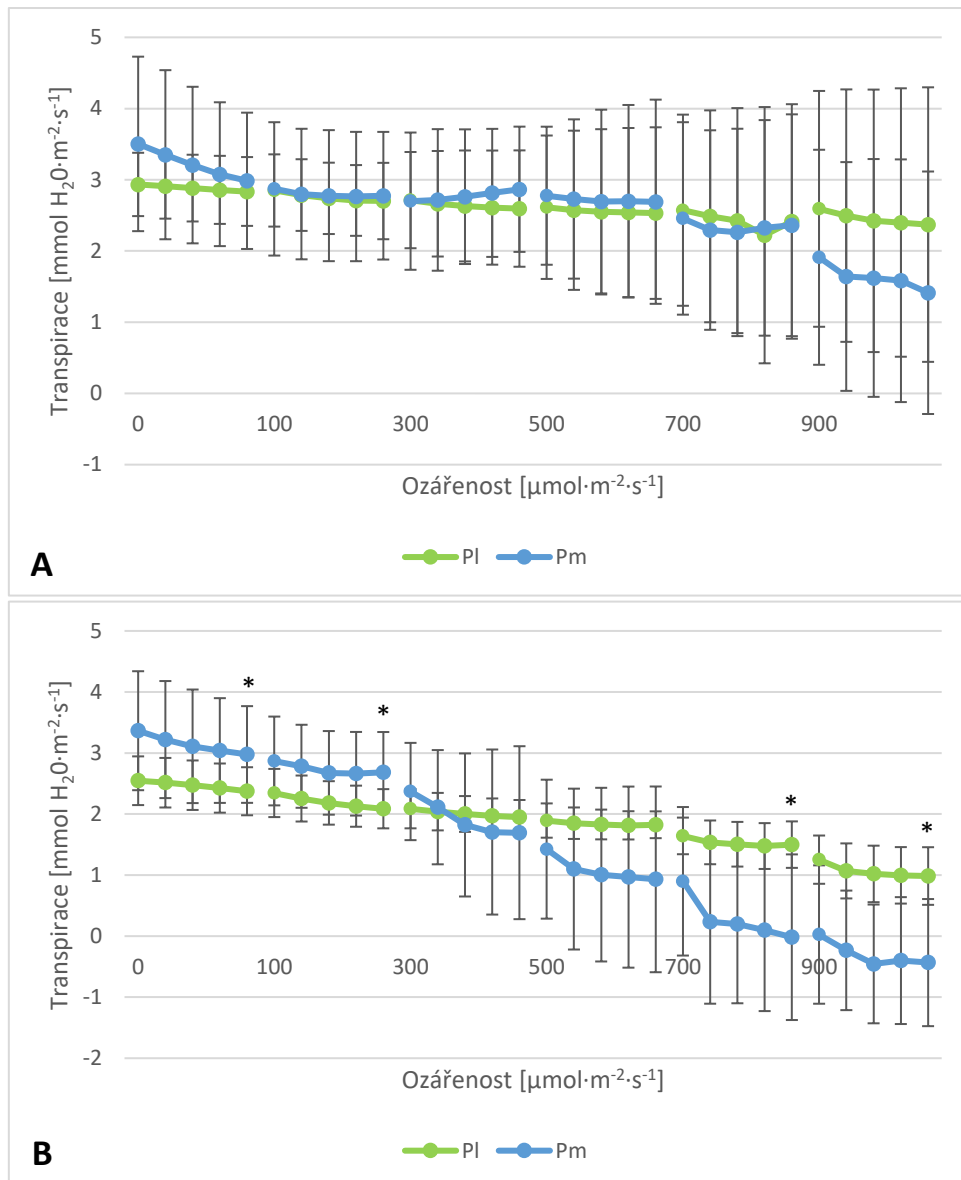


Příloha



Obrázek S1: 24hodinová dynamika obsahu sacharidů v produkčním listu u dvou druhů jitrocele – *P. lanceolata* (A, C) a *P. maritima* (B, D). A, B - Experiment 1; C, D – Experiment 2. Produkční list – nejdelší na rostlině. Chybové úsečky znázorňují směrodatné odchylky, v případě rozpustných sacharidů pro jejich sumu. Hydroponická kultivace, odběr rostlin po 5 (*P. lanceolata*) a 7 (*P. maritima*) týdnech. Škrob byl stanoven jako množství glukózy po enzymatickém štěpení. n = 6.



Obrázek S2: Rychlost transpirace dvou druhů jitrocele. A: Experiment 3; B: Experiment 4; PI – *Plantago lanceolata*, Pm – *Plantago maritima*. Hydroponická kultivace, rostliny po 5 (*P. lanceolata*) a 7 (*P. maritima*) týdnech kultivace, měření v rozmezí 9:00 až 14:00 hodin. Chybové úsečky znázorňují směrodatné odchylky; $n = 11-12$ (*P. lanceolata*), resp. $n = 11-13$ (*P. maritima*). Signifikance rozdílů byla hodnocena standartním t-testem (při normálním rozdělení dat) nebo Mann-Whitney testem (pokud rozdělení dat nebylo normální). Statisticky významné rozdíly jsou označeny hvězdičkami; $\alpha = 0,05$.