

## Obrazová příloha



Příloha č. 1; Přebal Amerikánu, národního kalendáře pro rok 1896, který vycházel v nakladatelství Augusta Geringera (archiv autora).



Příloha č. 2; Dobová pohlednice česko-polského hřbitova sv. Vojtěcha v Chicagu

(archiv autora).



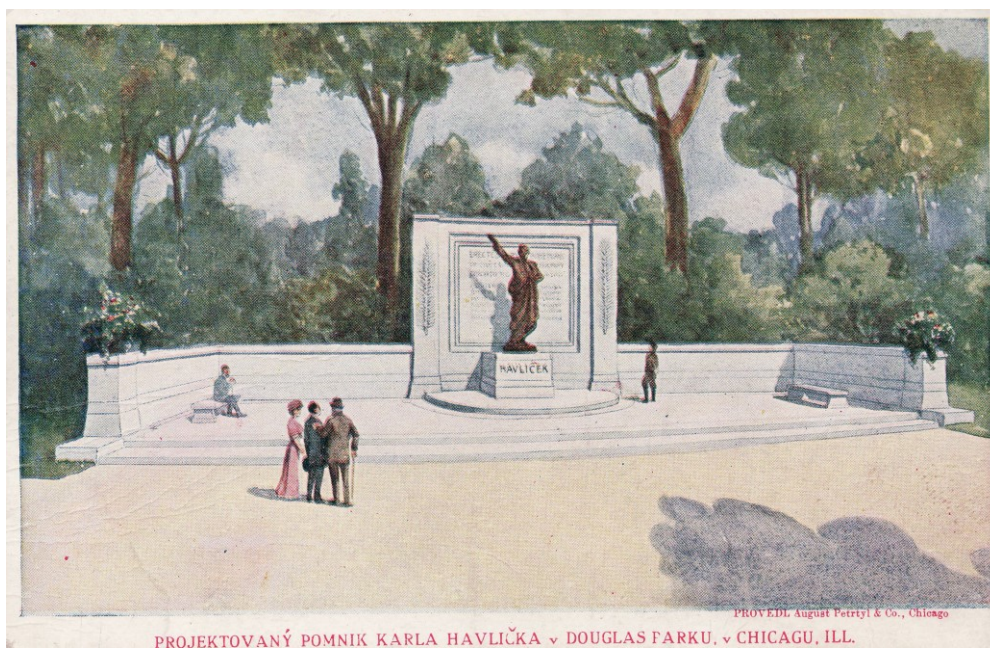
Příloha č. 3; Dobová pohlednice s vyobrazením brány na Českém národním hřbitově v Chicagu (archiv autora).



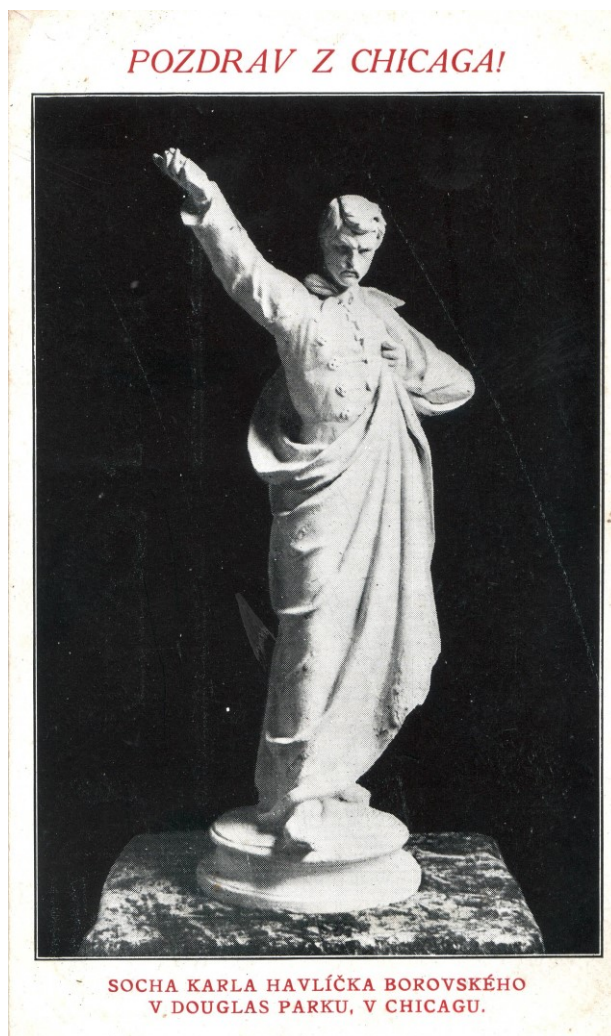
Příloha č. 4; Pohlednice zachycující obchodní tepnu české Plzně v roce 1904 (archiv autora).



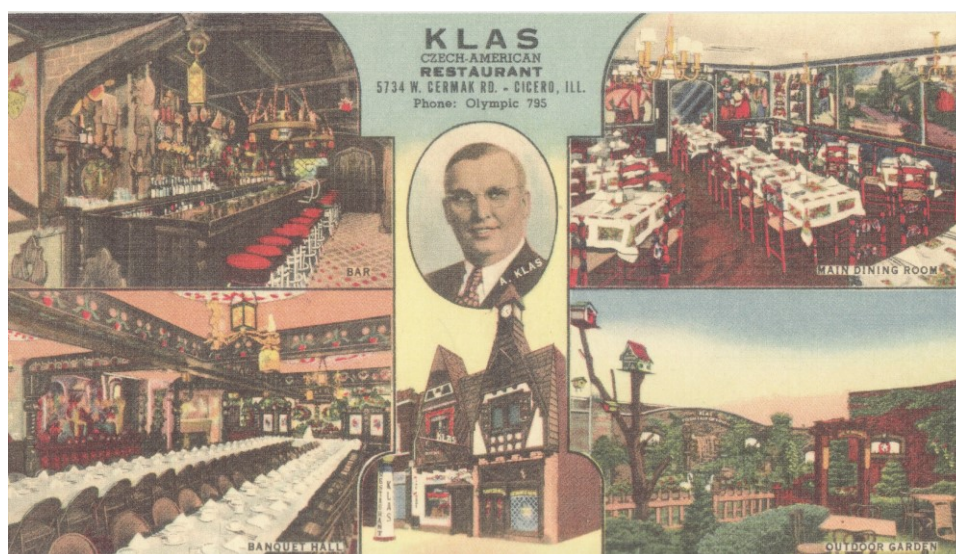
Příloha č. 5; Centrum Chicaga na počátku 20. století na historické pohlednici (archiv autora).



Příloha č. 6; Návrh pomníku Karla Havlíčka Borovského na historické pohlednici (archiv autora).



Příloha č. 7; Pohlednice se sochou Karla Havlíčka Borovského v Chicagu (archiv autora).



Příloha č. 8; Reklamní pohlednice na restauraci Klas z roku 1922 (archiv autora).



**Příloha č. 9; Pohlednice s vyobrazením kostela sv. Prokopa z čtvrti Plzeň (archiv autora).**



**Příloha č. 10; Thalia Hall v Duškově restauraci v české Plzni (foto: Jaroslav Kříž, 2014).**



**Příloha č. 11; Kostel sv. Víta v chicagské Plzni  
(foto: Jaroslav Kříž, 2015).**



**Příloha č. 12; Jungmannova škola ve čtvrti Plzeň  
(foto: Jaroslav Kříž, 2015).**



**Příloha č. 13; Socha Matka před kolumbáriem na Českém národním hřbitově v Chicagu (foto: Jaroslav Kříž, 2015).**



**Příloha č. 14; Hroby rodiny Kostnerových na Českém národním hřbitově v Chicagu (foto: Jaroslav Kříž, 2015).**



**Příloha č. 15; Pomník upomínající na tragédii parníku Eastland na Českém národním hřbitově. Odhalen byl v roce 2015 k 100. výročí od události (foto: Jaroslav Kříž, 2015).**



**Příloha č. 16; Socha K. H. Borovského nedaleko centra Chicaga (foto: Jaroslav Kříž, 2015).**





**Příloha č. 17; Mraz Park v Berwynu upomíná na českoamerického starostu Freda J. Mraze (foto: Jaroslav Kříž, 2015).**



**Příloha č. 18; Socha Blanického rytíře v areálu University of Chicago (foto: Jaroslav Kříž, 2015).**

