

Přílohy

Příloha 1 – Soupis jednotlivých variant úloh

Varianta A1

1) Ukázková úloha:

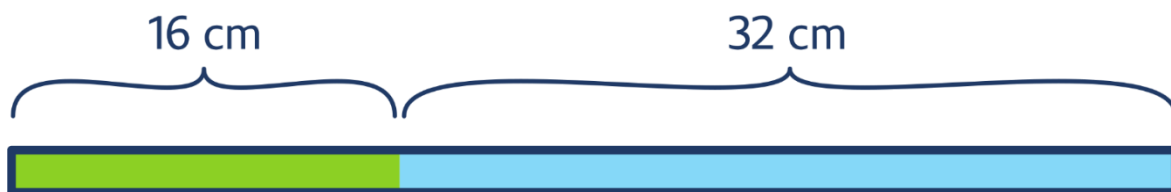
Tyč je natřena dvěma barvami. Celá tyč je dlouhá 48 cm. Zelená část je 16 cm. Modrá část je 32 cm. Zelená část je $\frac{1}{3}$ tyče. Modrá část je $\frac{2}{3}$ tyče.

Budeš vyplňovat žlutá pole čísly. Můžeš je vepsat pomocí klávesnice nebo šipky na kraji políčka, pokud ti je prohlížeč nabídne.

t1: "t1=32"

t2: "t2/t3=1/3"

t3: "t4/t5=2/3"



2) Délka celé tyče je 50 cm. Délka modré části je 25 cm. Zelená část tyče je dlouhá "t1" cm. Modrá část je "t2"/"t3" celé tyče. Zelená část je "t4"/"t5" celé tyče.

t1: "t1=25"

t2: "t2/t3=1/2"

t3: "t4/t5=1/2"

3) Ukázková úloha

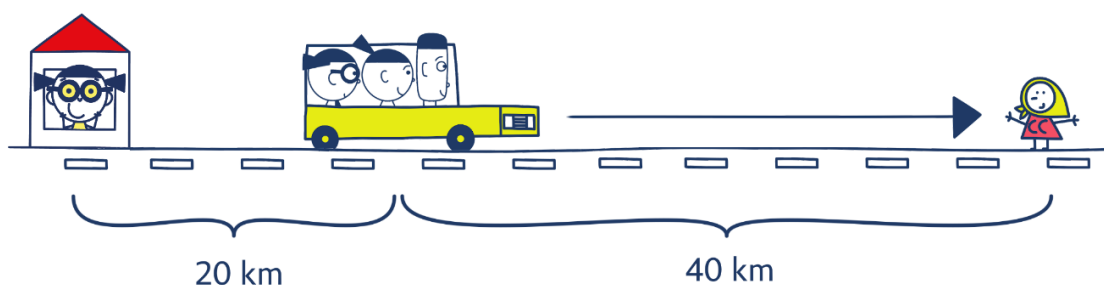
Jedeme k babičce. Celá cesta je dlouhá 60 km. Ujeli jsme už 20 km. Zbývá nám 40 km.

Ujeli jsme už $\frac{1}{3}$ celé cesty. Zbývá nám ujet $\frac{2}{3}$ celé cesty.

$$t1: "t1=40"$$

$$t2: "t2/t3=1/3"$$

$$t3: "t4/t5=2/3"$$



4) Jedeme k babičce. Celá cesta je dlouhá 80 km. Ujeli jsme už 40 km. Zbývá nám $t1$ km. Ujeli jsme už $t2/t3$ celé cesty. Zbývá nám ujet $t4/t5$ celé cesty.

$$t1: "t1=40"$$

$$t2: "t2/t3=1/2"$$

$$t3: "t4/t5=1/2"$$

5) Délka tyče je 60 cm. Modrá část je $\frac{1}{5}$ celé tyče. Modrá část měří $t1$ cm. Zelená část měří $t2$ cm.

$$t1: "t1=12"$$

$$t2: "t2=48"$$

6) Jedeme k babičce. Celá cesta je dlouhá 70 km. Ujeli jsme už $\frac{1}{5}$ celé cesty. Ujeli jsme už $t1$ km. Zbývá nám $t2$ km.

$$t1: "t1=14"$$

$$t2: "t2=56"$$

7) Délka modré části tyče je 60 cm. Zelená část je $\frac{1}{2}$ celé tyče. Modrá část je " t_1 "/" t_2 " celé tyče. Celá tyč měří " t_3 " cm. Zelená část měří " t_4 " cm.

$$t_1: "t_1/t_2=1/2"$$

$$t_2: "t_3=120"$$

$$t_3: "t_4=60"$$

8) Jedeme k babičce. Ujeli jsme už $\frac{1}{2}$ celé cesty. Zbývá nám ujet 50 km. Celá cesta je dlouhá " t_1 " km. Ujeli jsme už " t_2 " km. Zbývá nám ujet " t_3 "/" t_4 " celé cesty.

$$t_1: "t_1=100"$$

$$t_2: "t_2=50"$$

$$t_3: "t_3/t_4=1/2"$$

9) Délka zelené části tyče je 40 cm. Modrá část je $\frac{3}{4}$ celé tyče. Celá tyč měří " t_1 " cm. Modrá část měří " t_2 " cm. Zelená část je " t_3 "/" t_4 " celé tyče.'

$$t_1: "t_1=160"$$

$$t_2: "t_2=120"$$

$$t_3: "t_3/t_4=1/4"$$

10) Jedeme k babičce. Ujeli jsme už $\frac{3}{4}$ celé cesty. Zbývá nám ujet 50 km. Celá cesta je dlouhá " t_1 " km. Ujeli jsme už " t_2 " km. Zbývá nám ujet " t_3 " /" t_4 " celé cesty.

$$t_1: "t_1=200"$$

$$t_2: "t_2=150"$$

$$t_3: "t_3/t_4=1/4"$$

11) Délka zelené části tyče je 60 cm. Modrá část tyče je $\frac{3}{5}$ celé tyče. Celá tyč měří "t1" cm. Modrá část měří "t2" cm. Zelená část je " $\frac{t3}{t4}$ " celé tyče.'

t1: "t1=150"

t2: "t2=90"

t3: " $\frac{t3}{t4}=\frac{2}{5}$ "

12) Jedeme k babičce. Ujeli jsme už $\frac{3}{5}$ celé cesty. Zbývá nám ujet 48 km. Celá cesta je dlouhá "t1" km. Ujeli jsme už "t2" km. Zbývá nám ujet " $\frac{t3}{t4}$ " celé cesty.'

t1: "t1=120"

t2: "t2=72"

t3: " $\frac{t3}{t4}=\frac{2}{5}$ "

Varianta A2

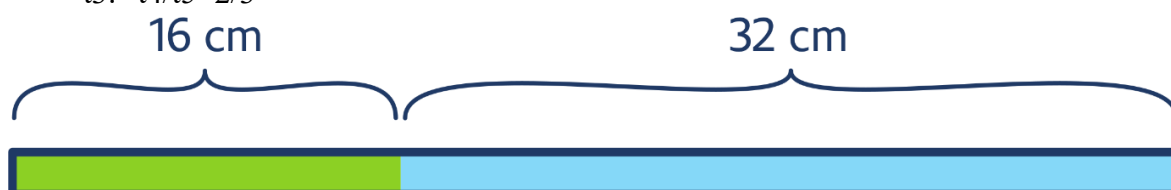
1) Ukázková úloha

Tyč je natřena dvěma barvami. Celá tyč je dlouhá 48 cm. Zelená část je 16 cm. Modrá část je 32 cm. Zelená část je $\frac{1}{3}$ tyče. Modrá část je $\frac{2}{3}$ tyče. Budeš vyplňovat žlutá pole čísly. Můžeš je vepsat pomocí klávesnice nebo šipky na kraji políčka, pokud ti je tvůj prohlížeč nabídne.

t1: "t1=32"

t2: "t2/t3=1/3"

t3: "t4/t5=2/3"



2) Délka celé tyče je 40 cm. Délka modré části je 20 cm. Zelená část tyče je dlouhá "t1" cm. Modrá část je "t2"/"t3" celé tyče. Zelená část je "t4"/"t5" celé tyče.

t1: "t1=20"

t2: "t2/t3=1/2"

t3: "t4/t5=1/2"

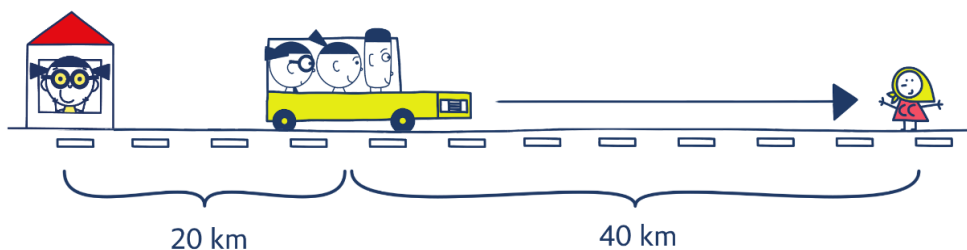
3) Ukázková úloha

Jedeme k babičce. Celá cesta je dlouhá 60 km. Ujeli jsme už 20 km. Zbývá nám 40 km. Ujeli jsme už $\frac{1}{3}$ celé cesty. Zbývá nám ujet $\frac{2}{3}$ celé cesty.

t1: "t1=40"

t2: "t2/t3=1/3"

t3: "t4/t5=2/3"



- 4) Jedeme k babičce. Celá cesta je dlouhá 60 km. Ujeli jsme už 30 km. Zbývá nám "t1" km. Ujeli jsme už "t2"/"t3" celé cesty.

$$t1: "t1=30"$$

$$t2: "t2/t3=1/2"$$

- 5) Délka tyče je 70 cm. Modrá část je $1/5$ celé tyče. Modrá část měří "t1" cm. Zelená část měří "t2" cm.

$$t1: "t1=14"$$

$$t2: "t2=56"$$

- 6) Jedeme k babičce. Celá cesta je dlouhá 60 km. Ujeli jsme už $1/5$ celé cesty. Ujeli jsme už "t1" km. Zbývá nám "t2" km.

$$t1: "t1=12"$$

$$t2: "t2=48"$$

- 7) Délka modré části tyče je 50 cm. Zelená část je $1/2$ celé tyče. Modrá část je "t1"/"t2" celé tyče. Celá tyč měří "t3" cm. Zelená část měří "t4" cm.

$$t1: "t1/t2=1/2"$$

$$t2: "t3=100"$$

$$t3: "t4=50"$$

8) Jedeme k babičce. Ujeli jsme už $\frac{1}{2}$ celé cesty. Zbývá nám ujet 60 km. Celá cesta je dlouhá "t1" km. Ujeli jsme už "t2" km. Zbývá nám ujet "t3"/"t4" celé cesty.

$$t1: "t1=120"$$

$$t2: "t2=60"$$

$$t3: "t3/t4=1/2"$$

9) Délka zelené části tyče je 50 cm. Modrá část je $\frac{3}{4}$ celé tyče. Celá tyč měří "t1" cm. Modrá část měří "t2" cm. Zelená část je "t3"/"t4" celé tyče.

$$t1: "t1=200"$$

$$t2: "t2=150"$$

$$t3: "t3/t4=1/4"$$

10) Jedeme k babičce. Ujeli jsme už $\frac{3}{4}$ celé cesty. Zbývá nám ujet 40 km. Celá cesta je dlouhá "t1" km. Ujeli jsme už "t2" km. Zbývá nám ujet "t3"/"t4" celé cesty.

$$t1: "t1=160"$$

$$t2: "t2=120"$$

$$t3: "t3/t4=1/4"$$

11) Délka zelené části tyče je 48 cm. Modrá část tyče je $\frac{3}{5}$ celé tyče. Celá tyč měří "t1" cm. Modrá část měří "t2" cm. Zelená část je "t3"/"t4" celé tyče.

$$t1: "t1=120"$$

$$t2: "t2=72"$$

$$t3: "t3/t4=2/5"$$

12) Jedeme k babičce. Ujeli jsme už $\frac{3}{5}$ celé cesty. Zbývá nám ujet 60 km. Celá cesta je dlouhá "t1" km. Ujeli jsme už "t2" km. Zbývá nám ujet "t3"/"t4" celé cesty.

$$t1: "t1=150"$$

$$t2: "t2=90"$$

$$t3: "t3/t4=2/5"$$

Varianta B1

1) Ukázková úloha

Tyč je natřena třemi barvami. Délka celé tyče je 50 cm. Délka zelené části je 30 cm. Délka modré části je 15 cm. Délka červené části je 5 cm. Zelená část je $\frac{3}{5}$ celé tyče. Modrá část je $\frac{3}{10}$ celé tyče. Červená část je $\frac{1}{10}$ celé tyče. Budeš vyplňovat žlutá pole čísly. Můžeš je vepsat pomocí klávesnice nebo šipky na kraji políčka, pokud ti je tvůj prohlížeč nabídne.

t1: "t1=5"

t2: "t2/t3=3/5"

t3: "t4/t5=3/10"

t4: "t6/t7=1/10"



2) Délka celé tyče je 40 cm. Délka zelené části je 20 cm. Délka modré části je 10 cm. Délka červené části je "t1" cm. Modrá část je "t2"/"t3" celé tyče. Zelená část je "t4"/"t5" celé tyče. Červená část je "t6"/"t7" celé tyče.

t1: "t1=10"

t2: "t2/t3=1/4"

t3: "t4/t5=1/2"

t4: "t6/t7=1/4"

3) Ukázková úloha

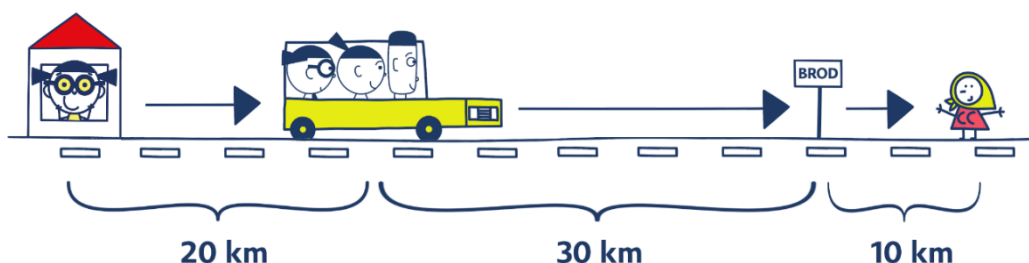
Jedeme k babičce, v Brodu přistoupí do auta teta. Celá cesta je dlouhá 60 km. Ujeli jsme už 20 km. K Brodu nám zůstává 30 km. Od Brodu k babičce je to 10 km. Ujeli jsme $\frac{1}{3}$ celé cesty. K Brodu nám zůstává $\frac{1}{2}$ celé cesty. Od Brodu k babičce je $\frac{1}{6}$ celé cesty.

$$t1: "t1=10"$$

$$t2: "t2/t3=1/3"$$

$$t3: "t4/t5=1/2"$$

$$t4: "t6/t7=1/6"$$



4) Jedeme k babičce, v Brodu přistoupí do auta teta. Celá cesta je dlouhá 60 km. Ujeli jsme už 30 km. K Brodu nám zůstává 15 km. Od Brodu k babičce je to "t1" km. Ujeli jsme už "t2"/"t3" celé cesty. K Brodu nám zůstává "t4"/"t5" celé cesty. Od Brodu k babičce je to "t6"/"t7" celé cesty.'

$$t1: "t1=15"$$

$$t2: "t2/t3=1/2"$$

$$t3: "t4/t5=1/4"$$

$$t4: "t6/t7=1/4"$$

5) Délka celé tyče je 60 cm. Modrá část je $\frac{1}{2}$ celé tyče. Červená část je $\frac{1}{6}$ celé tyče. Modrá část je dlouhá "t1" cm. Červená část je dlouhá "t2" cm. Zelená část je dlouhá "t3" cm. Zelená část je "t4"/"t5" celé tyče.

$$t1: "t1=30"$$

$$t_2: t_2=10"$$

$$t_3: t_3=20"$$

$$t_4: t_4/t_5=1/3"$$

- 6) Jedeme k babičce, v Brodu přistoupí do auta teta. Celá cesta je dlouhá 90 km. Ujeli jsme už $1/3$ celé cesty. K Brodu nám zůstává $1/2$ celé cesty. Od Brodu k babičce je to " t_1 " km. Ujeli jsme už " t_2 " km. K Brodu nám zůstává " t_3 " km. Od Brodu k babičce je to " t_4 "/" t_5 " celé cesty.

$$t_1: t_1=15"$$

$$t_2: t_2=30"$$

$$t_3: t_3=45"$$

$$t_4: t_4/t_5=1/6"$$

- 7) Celá tyč je dlouhá 50 cm. Modrá část je dlouhá $7/10$. Délka zelené části je 10 cm. Modrá část je dlouhá " t_1 " cm. Červená část je dlouhá " t_2 " cm. Zelená část je " t_3 "/" t_4 " celé tyče. Červená část je " t_5 "/" t_6 " celé tyče.

$$t_1: t_1=35"$$

$$t_2: t_2=5"$$

$$t_3: t_3/t_4=1/5"$$

$$t_4: t_5/t_6=1/10"$$

- 8) Jedeme k babičce, v Brodu přistoupí do auta teta. Celá cesta je dlouhá 60 km. Ujeli jsme už 10 km. K Brodu nám zůstává $7/12$ celé cesty. K Brodu nám zůstává " t_1 " km. Od Brodu k babičce je to " t_2 " km. Od Brodu k babičce je to " t_3 "/" t_4 " celé cesty. Ujeli jsme už " t_5 "/" t_6 " celé cesty.

$$t_1: t_1=35"$$

$$t_2: t_2=15"$$

$$t_3: t_3/t_4=1/4"$$

$$t_4: t_5/t_6=1/6"$$

9) Délka modré části je 60 cm. Délka červené části je 20 cm. Zelená část je $\frac{1}{5}$ celé tyče. Celá tyč je dlouhá "t1" cm. Modrá část je " $\frac{t2}{t3}$ " celé tyče. Červená část je " $\frac{t4}{t5}$ " celé tyče. Zelená část je dlouhá "t6" cm.

$$t1: "t1=100"$$

$$t2: "t2/t3=3/5"$$

$$t3: "t4/t5=1/5"$$

$$t4: "t6=20"$$

10) Jedeme k babičce, v Brodu přistoupí do auta teta. Ujeli jsme už 10 km. K Brodu nám zůstává 70 km. Od Brodu k babičce je to $\frac{1}{5}$ celé cesty. Celá cesta je dlouhá "t1" km. Ujeli jsme už " $\frac{t2}{t3}$ " celé cesty. K Brodu nám zůstává " $\frac{t4}{t5}$ " celé cesty. Od Brodu k babičce je to "t6" km.

$$t1: "t1=100"$$

$$t2: "t2/t3=1/10"$$

$$t3: "t4/t5=7/10"$$

$$t4: "t6=20"$$

11) Délka modré části je 55 cm. Délka červené části je 15 cm. Zelená část je $\frac{3}{5}$ celé tyče. Celá tyč je dlouhá "t1" cm. Modrá část je " $\frac{t2}{t3}$ " celé tyče. Červená část je " $\frac{t4}{t5}$ " celé tyče. Zelená část je dlouhá "t6" cm.

$$t1: "t1=175"$$

$$t2: "t2/t3=11/35"$$

$$t3: "t4/t5=3/35"$$

$$t4: "t6=105"$$

12) Jedeme k babičce, v Brodu přistoupí do auta teta. Ujeli jsme už 15 km. K Brodu nám zůstává 25 km. Od Brodu k babičce je to $\frac{3}{5}$ celé cesty. Celá cesta je dlouhá "t1" km. Ujeli jsme už "t2"/"t3" celé cesty. K Brodu nám zůstává "t4"/"t5" celé cesty. Od Brodu k babičce je to "t6" km.

$$t1: "t1=100"$$

$$t2: "t2/t3=3/20"$$

$$t3: "t4/t5=5/20"$$

$$t4: "t6=60"$$

Varianta B2

1) Ukázková úloha

Tyč je natřena třemi barvami. Délka celé tyče je 50 cm. Délka zelené části je 30 cm. Délka modré části je 15 cm. Délka červené části je 5 cm. Zelená část je $\frac{3}{5}$ celé tyče. Modrá část je $\frac{3}{10}$ celé tyče. Červená část je $\frac{1}{10}$ celé tyče. Budeš vyplňovat žlutá pole 0 čísly. Můžeš je vepsat pomocí klávesnice nebo šipky na kraji políčka, pokud ti je tvůj prohlížeč nabídne.

t1: "t1=5"

t2: "t2/t3=3/5"

t3: "t4/t5=3/10"

t4: "t6/t7=1/10"



2) Délka celé tyče je 60 cm. Délka zelené části je 30 cm. Délka modré části je 15 cm. Délka červené části je "t1" cm. Zelená část je " $\frac{t2}{t3}$ " celé tyče. Modrá část je " $\frac{t4}{t5}$ " celé tyče. Červená část je " $\frac{t6}{t7}$ " celé tyče.

t1: "t1=15"

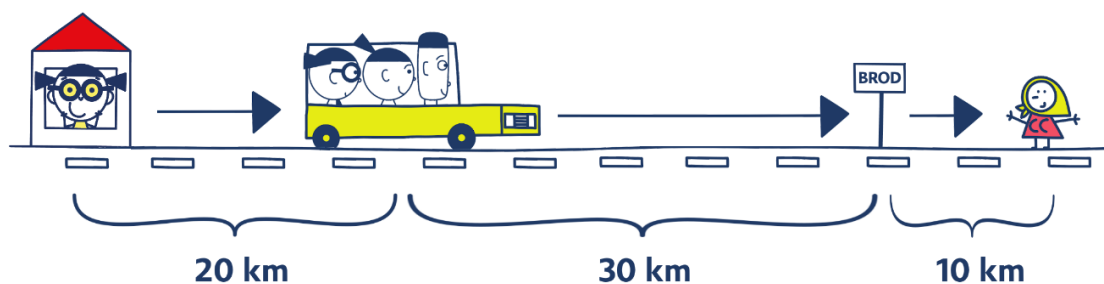
t2: "t2/t3=1/2"

t3: "t4/t5=1/4"

t4: "t6/t7=1/4"

3) Ukázková úloha

Jedeme k babičce, v Brodu přistoupí do auta teta. Celá cesta je dlouhá 60 km. Ujeli jsme už 20 km. K Brodu nám zůstává 30 km. Od Brodu k babičce je to 10 km. Ujeli jsme $\frac{1}{3}$ celé cesty. K Brodu nám zůstává $\frac{1}{2}$ celé cesty. Od Brodu k babičce je $\frac{1}{6}$ celé cesty.



t1: "t1=10"

t2: "t2/t3=1/3"

t3: "t4/t5=1/2"

t4: "t6/t7=1/6"

4) Jedeme k babičce, v Brodu přistoupí do auta teta. Celá cesta je dlouhá 40 km. Ujeli jsme už 20 km. K Brodu nám zůstává 10 km. Od Brodu k babičce je to "t1" km. Ujeli jsme už "t2"/"t3" celé cesty. K Brodu nám zůstává "t4"/"t5" celé cesty. Od Brodu k babičce je to "t6"/"t7" celé cesty.'

t1: "t1=10"

t2: "t2/t3=1/2"

t3: "t4/t5=1/4"

t4: "t6/t7=1/4"

5) Délka celé tyče je 60 cm. Modrá část je $\frac{1}{3}$ celé tyče. Červená část je $\frac{1}{6}$ celé tyče. Modrá část je dlouhá "t1" cm. Červená část je dlouhá "t2" cm. Zelená část je dlouhá "t3" cm. Zelená část je "t4"/"t5" celé tyče.

t1: "t1=20"

$$t_2: "t_2=10"$$

$$t_3: "t_3=30"$$

$$t_4: "t_4/t_5=1/2"$$

- 6) Jedeme k babičce, v Brodu přistoupí do auta teta. Celá cesta je dlouhá 30 km. Ujeli jsme už $\frac{1}{2}$ celé cesty. K Brodu nám zůstává $\frac{1}{6}$ celé cesty. Ujeli jsme už "t1" km. K Brodu nám zůstává "t2" km. Od Brodu k babičce je to "t3" km. Od Brodu k babičce je to "t4"/"t5" celé cesty.'

$$t_1: "t_1=15"$$

$$t_2: "t_2=5"$$

$$t_3: "t_3=10"$$

$$t_4: "t_4/t_5=1/3"$$

- 7) Celá tyč je dlouhá 50 cm. Modrá část je dlouhá 10 cm. Zelená část je $\frac{7}{10}$ celé tyče. Zelená část je dlouhá "t1" cm. Červená část je dlouhá "t2" cm. Modrá část je "t3"/"t4" celé tyče. Červená část je "t5"/"t6" celé tyče.

$$t_1: "t_1=35"$$

$$t_2: "t_2=5"$$

$$t_3: "t_3/t_4=1/5"$$

$$t_4: "t_5/t_6=1/10"$$

- 8) Jedeme k babičce, v Brodu přistoupí do auta teta. Celá cesta je dlouhá 50 km. Ujeli jsme už 5 km. K Brodu nám zůstává $\frac{7}{10}$ celé cesty. K Brodu nám zůstává "t1" km. Od Brodu k babičce je to "t2" km. Ujeli jsme už "t3"/"t4" celé cesty. Od Brodu k babičce je to "t5"/"t6" celé cesty.

$$t_1: "t_1=35"$$

$$t_2: "t_2=10"$$

$$t_3: "t_3/t_4=1/10"$$

$$t_4: "t_5/t_6=1/5"$$

- 9) Délka modré části je 20 cm. Délka červené části je 140 cm. Zelená část je $1/5$ celé tyče. Celá tyč je dlouhá t_1 cm. Modrá část je t_2/t_3 celé tyče. Červená část je t_4/t_5 celé tyče. Zelená část je dlouhá t_6 cm.

$$t_1: "t_1=200"$$

$$t_2: "t_2/t_3=1/10"$$

$$t_3: "t_4/t_5=7/10"$$

$$t_4: "t_6=40"$$

- 10) Jedeme k babičce, v Brodu přistoupí do auta teta. Ujeli jsme už 100 km. K Brodu nám zůstává 20 km. Od Brodu k babičce je to $1/5$ celé cesty. Celá cesta je dlouhá t_1 km. Ujeli jsme už t_2/t_3 celé cesty. K Brodu nám zůstává t_4/t_5 celé cesty. Od Brodu k babičce je to t_6 km.

$$t_1: "t_1=150"$$

$$t_2: "t_2/t_3=2/3"$$

$$t_3: "t_4/t_5=2/15"$$

$$t_4: "t_6=30"$$

- 11) Délka modré části je 15 cm. Délka červené části je 25 cm. Zelená část je $3/5$ celé tyče. Celá tyč je dlouhá t_1 cm. Modrá část je t_2/t_3 celé tyče. Červená část je t_4/t_5 celé tyče. Zelená část je dlouhá t_6 cm.'

$$t_1: "t_1=100"$$

$$t_2: "t_2/t_3=3/20"$$

$$t_3: t_4/t_5=5/20$$

$$t_4: t_6=60$$

12) Jedeme k babičce, v Brodu přistoupí do auta teta. Ujeli jsme už 45 km. K Brodu nám zůstává 15 km. Od Brodu k babičce je to $2/5$ celé cesty. Celá cesta je dlouhá t_1 km. Ujeli jsme už t_2/t_3 celé cesty. K Brodu nám zůstává t_4/t_5 celé cesty. Od Brodu k babičce je to t_6 km.'

$$t_1: t_1=100$$

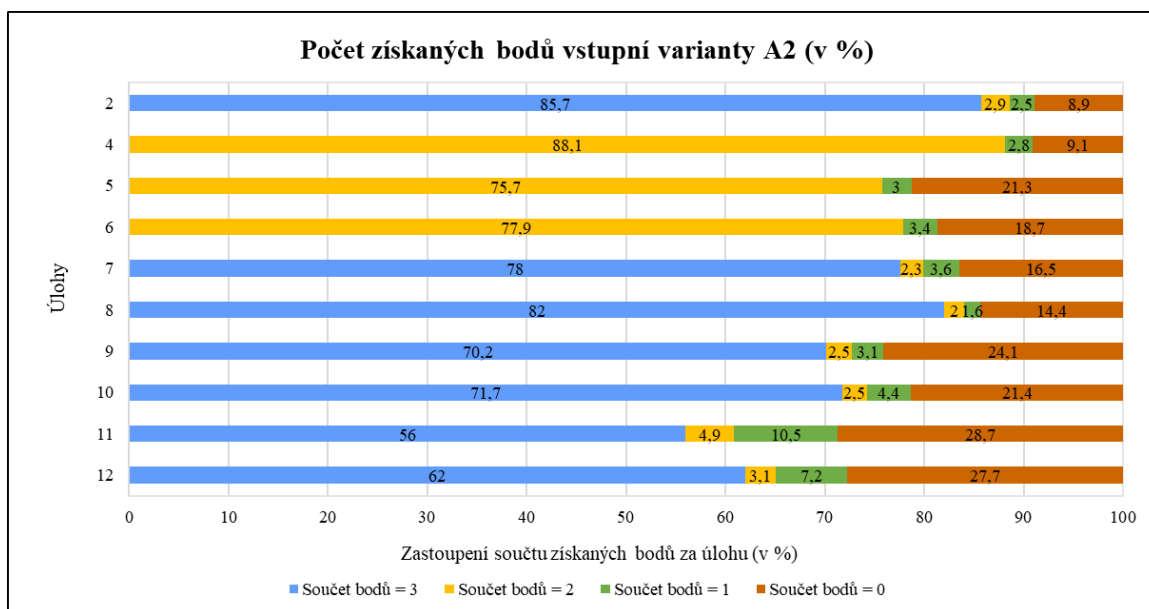
$$t_2: t_2/t_3=9/20$$

$$t_3: t_4/t_5=3/20$$

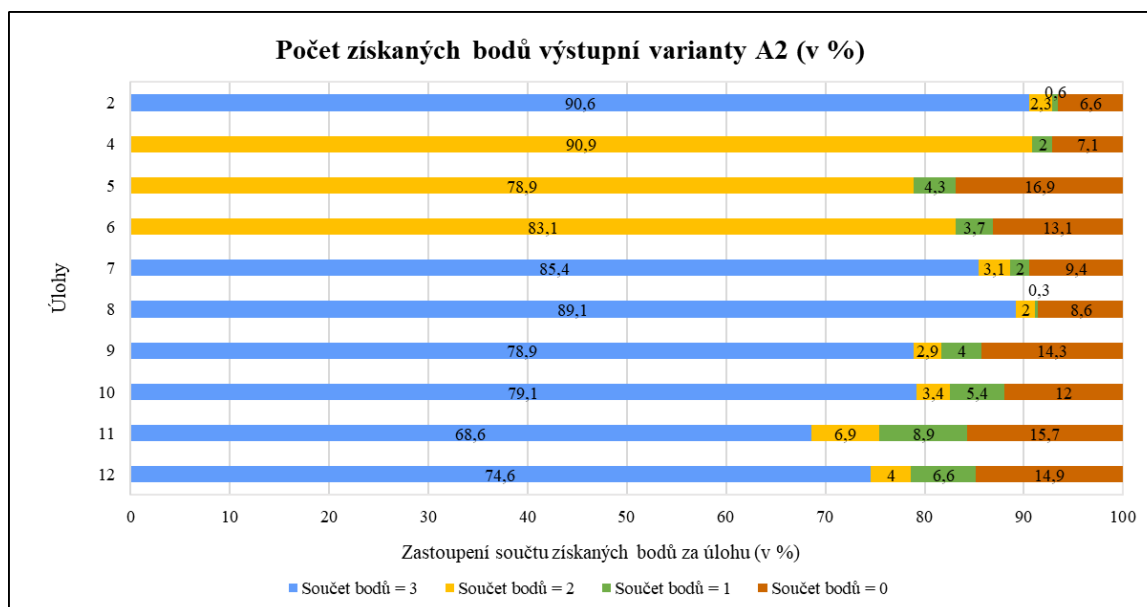
$$t_4: t_6=40$$

Příloha 2 – Grafy

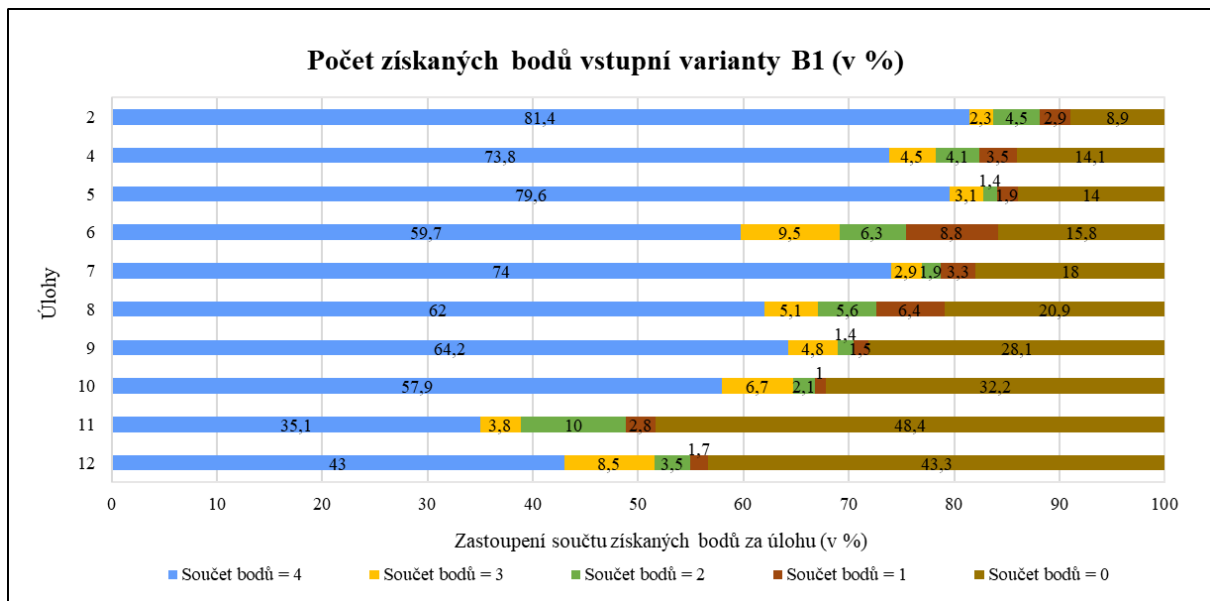
Grafy porovnávající obtížnost testů



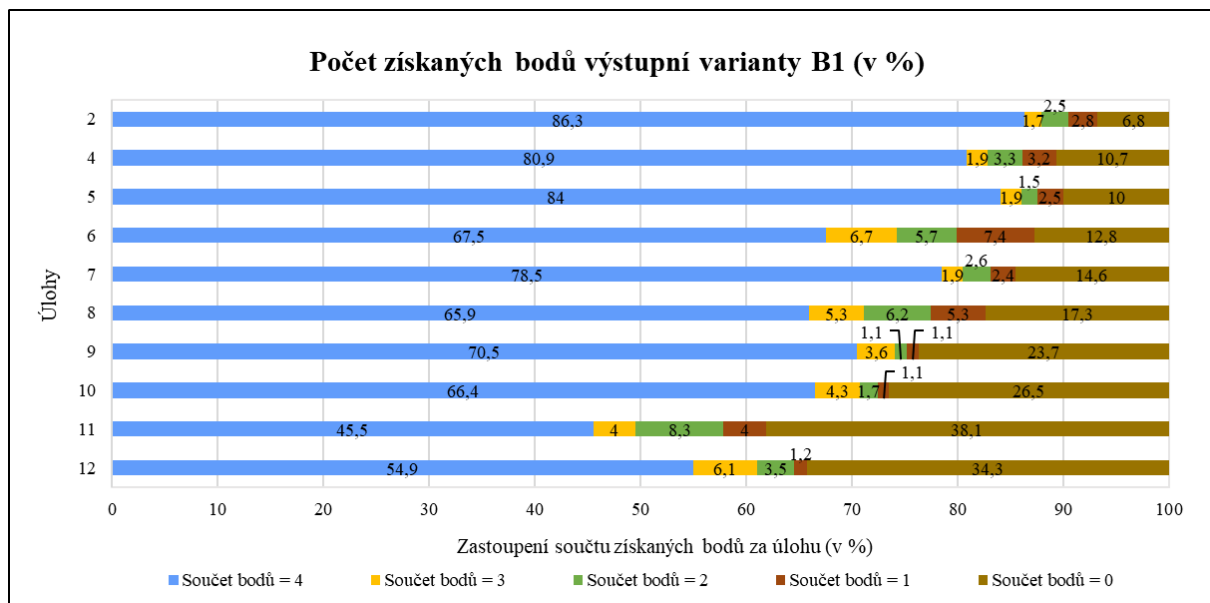
Graf 11: Počet získaných bodů vstupní varianty A2 (v %)



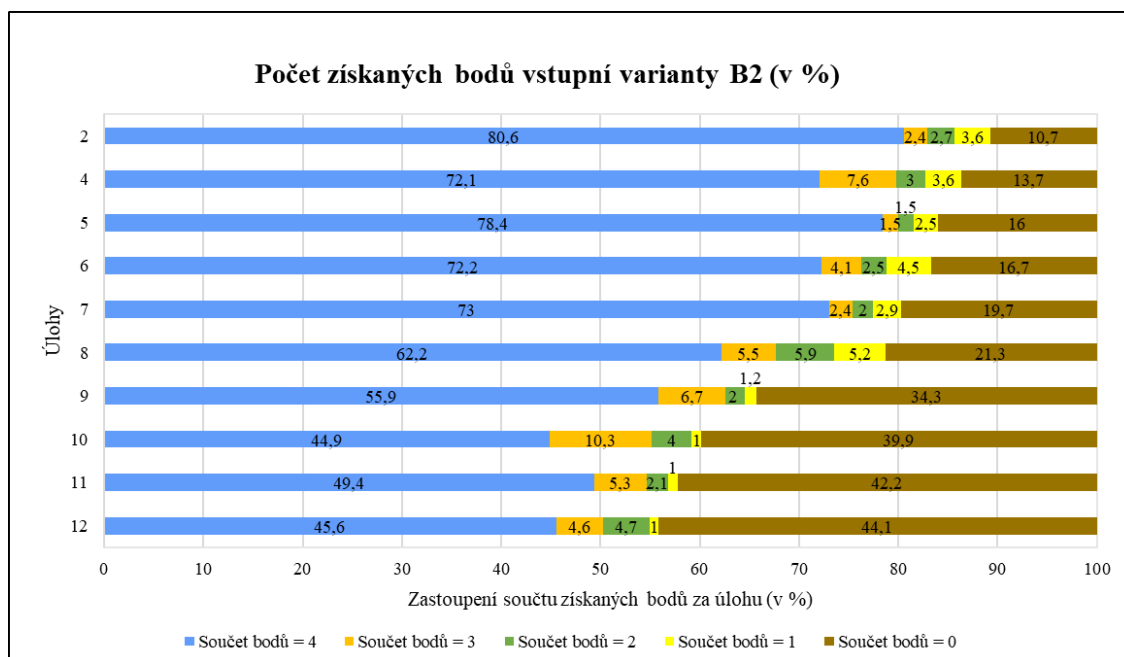
Graf 18: Počet získaných bodů výstupní varianty A2 (vyjádřeno v %)



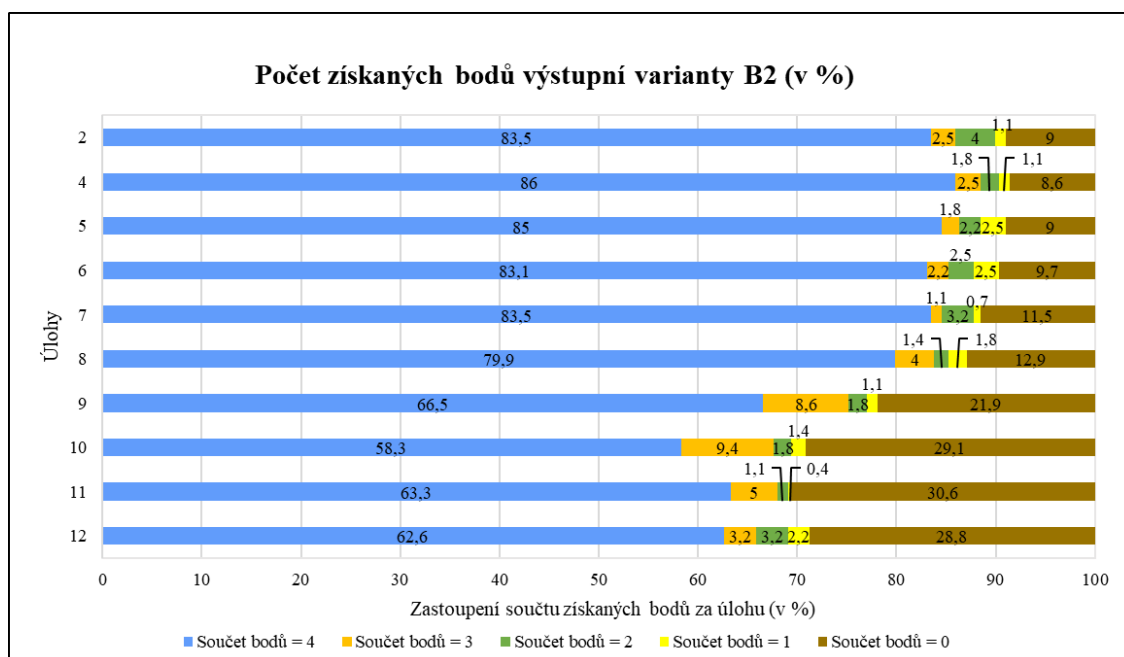
Graf 19: Počet získaných bodů vstupní varianty B1 (v %)



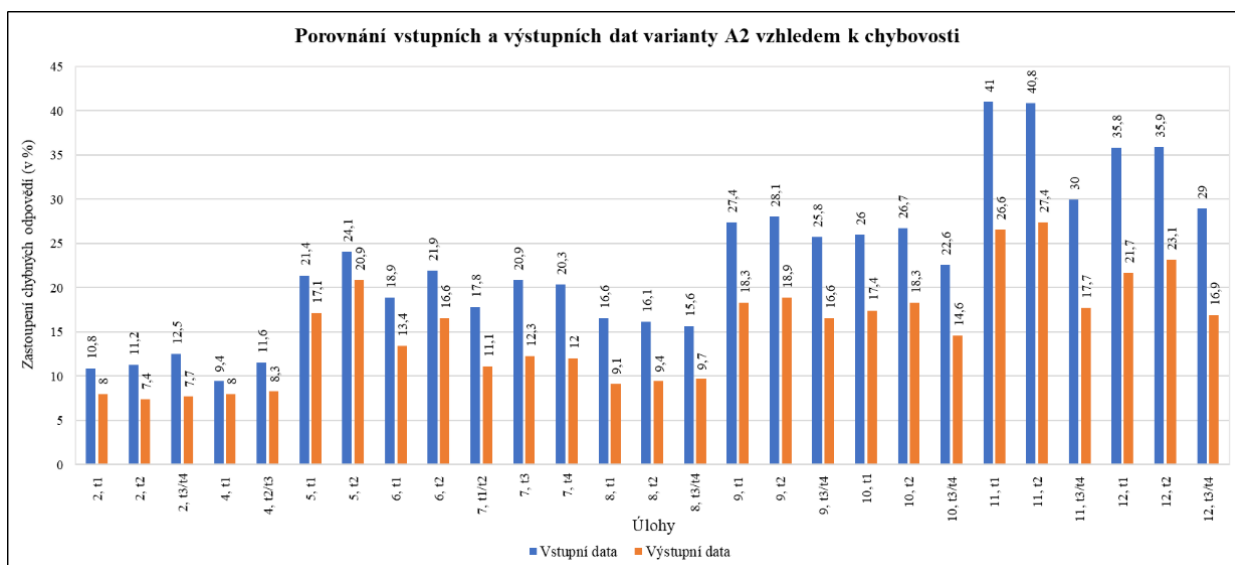
Graf 20: Počet získaných bodů výstupní varianty B1 (v %)



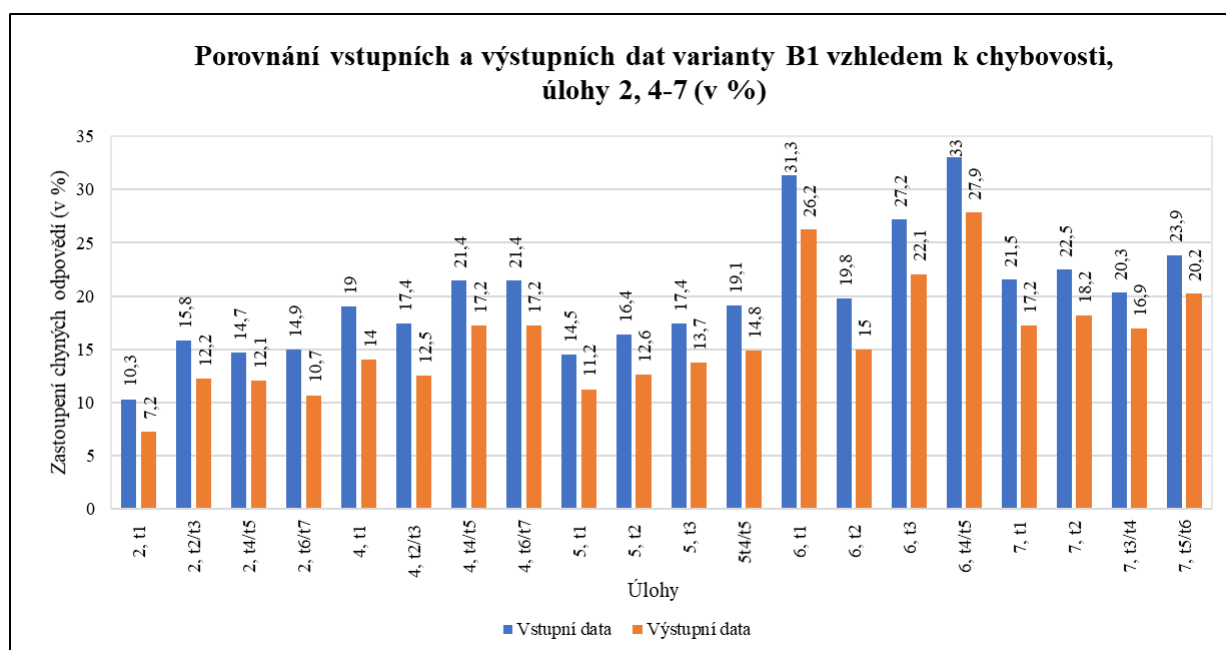
Graf 21: Počet získaných bodů vstupní varianty B2 (v %)



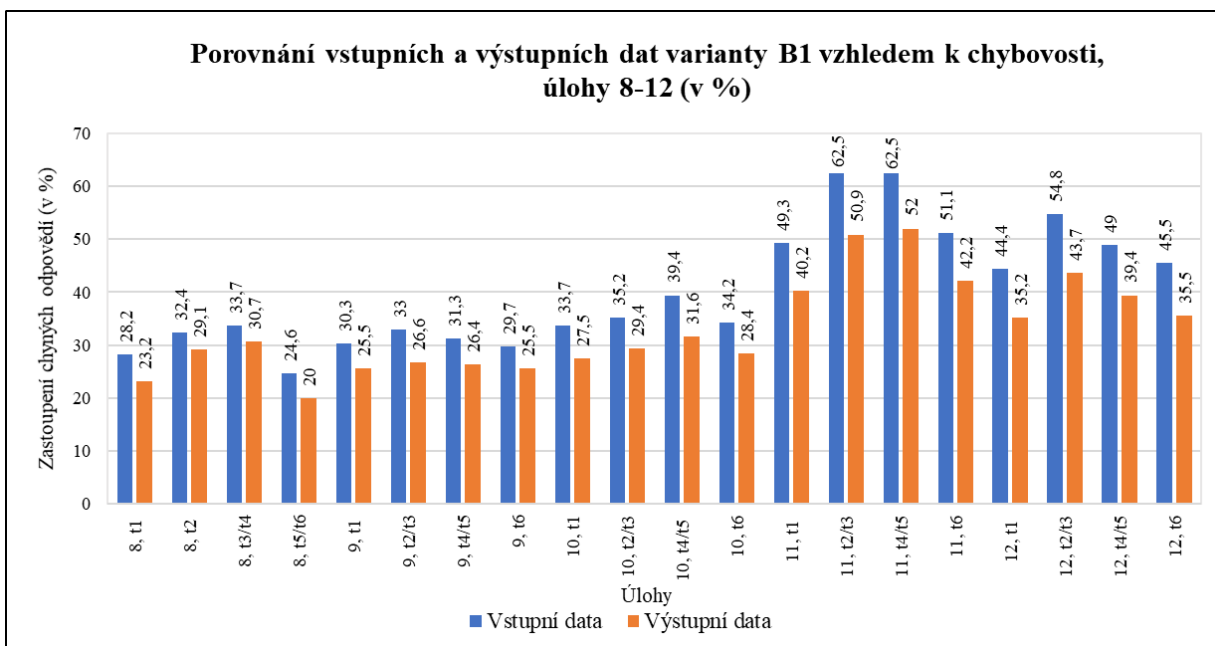
Graf 22: Počet získaných bodů výstupní varianty B2 (v %)



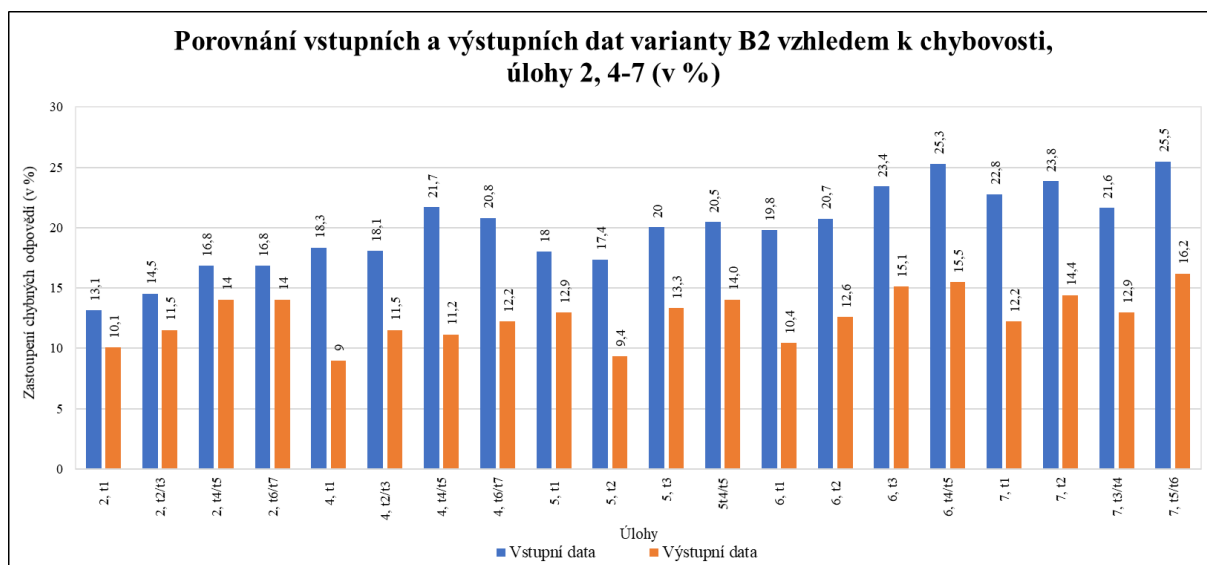
Graf 23: Porovnání vstupních a výstupních dat varianty A2 vzhledem k chybovosti



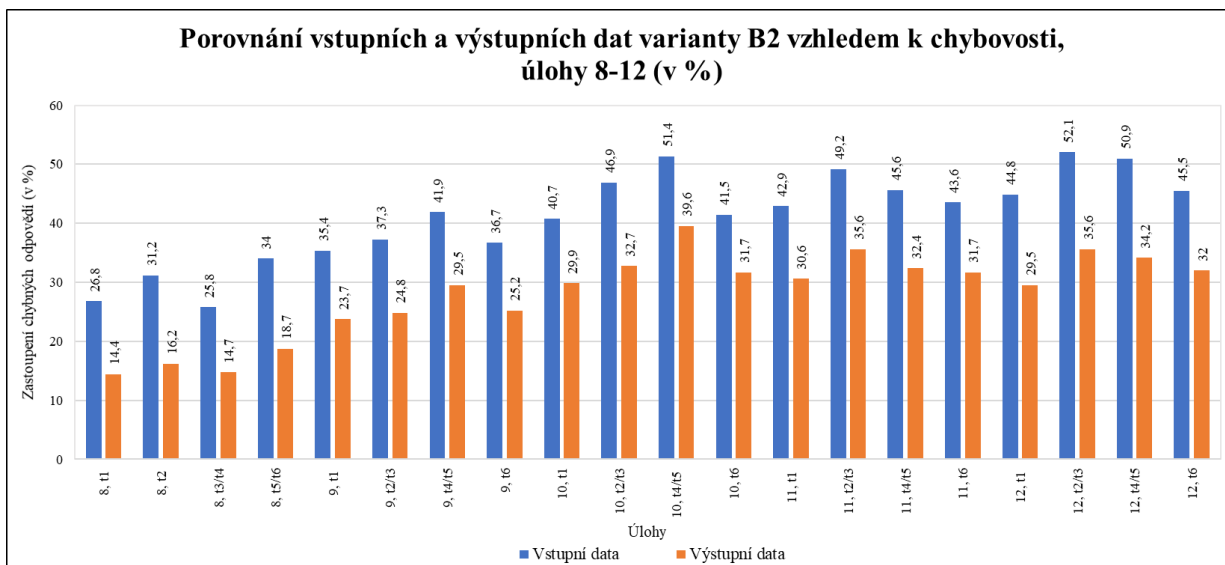
Graf 24: Porovnání vstupních a výstupních dat varianty B1 vzhledem k chybovosti, úlohy 2, 4-7 (v %)



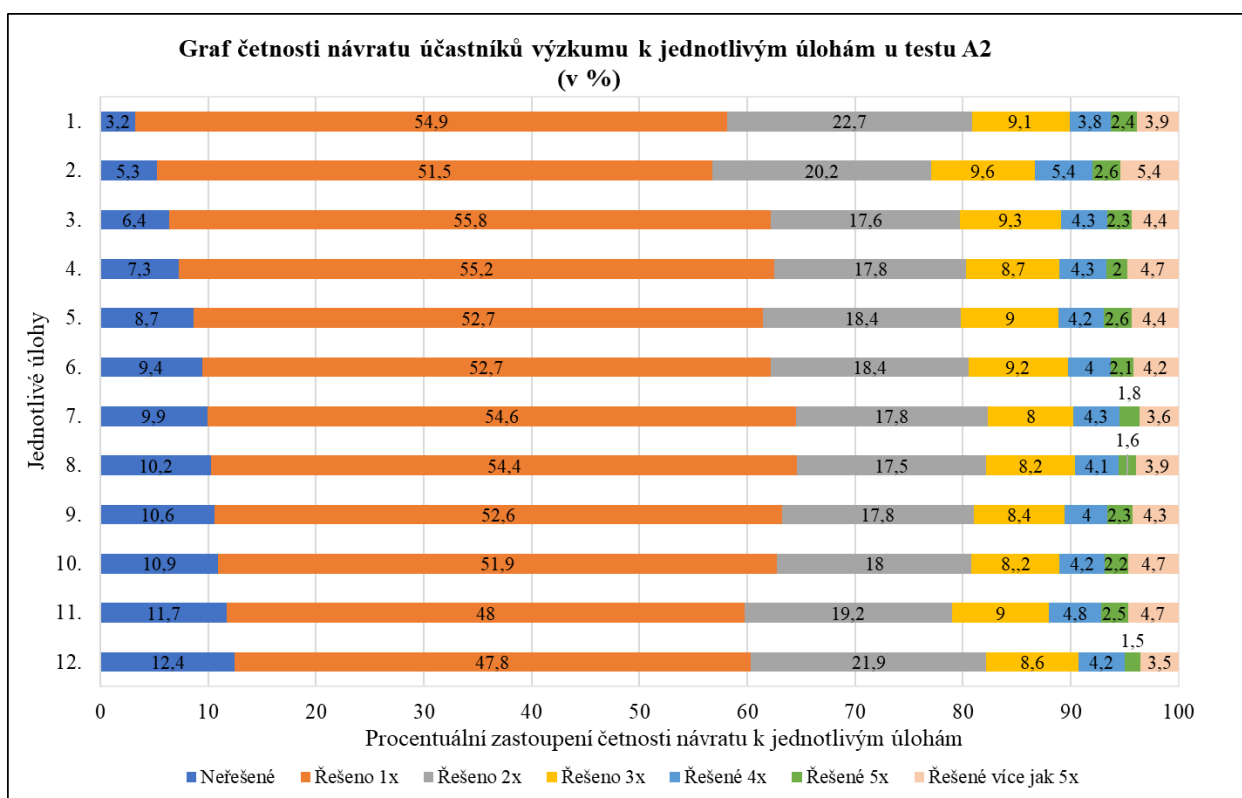
Graf 25: Porovnání vstupních a výstupních dat varianty B1 vzhledem k chybovosti, úlohy 8-12 (v %)



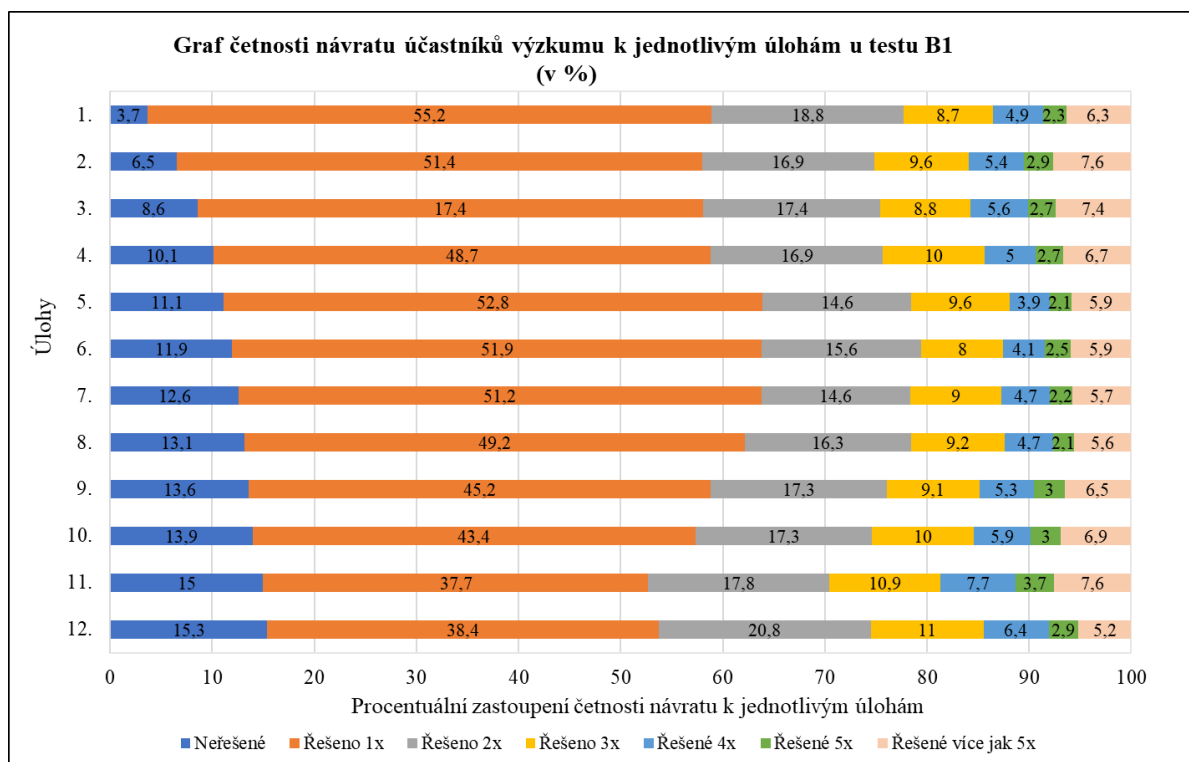
Graf 26: Porovnání vstupních a výstupních dat varianty B2 vzhledem k chybovosti, úlohy 2, 4-7 (v %)



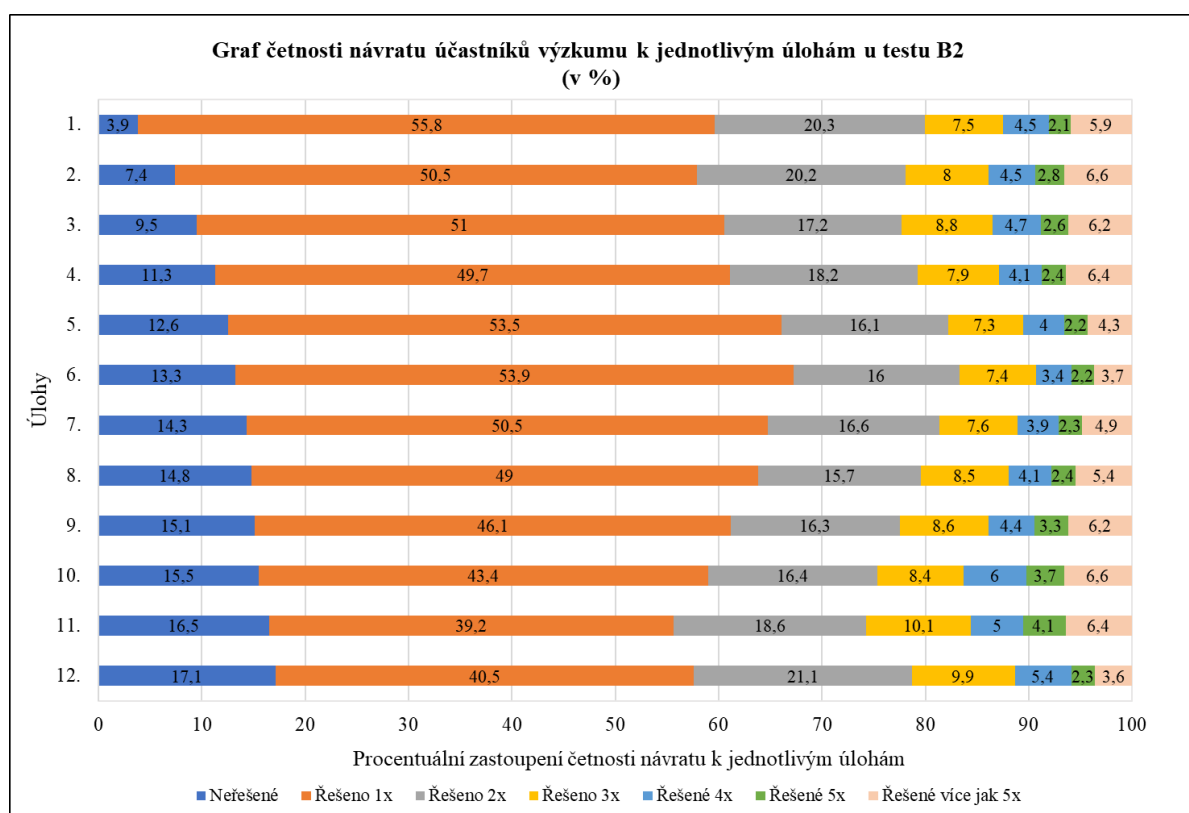
Graf 27: Porovnání vstupních a výstupních dat varianty B2 vzhledem k chybovosti, úlohy 8-12 (v %)



Graf 28: Graf četnosti návratu účastníků k jednotlivým úlohám u testu A2 (v %)

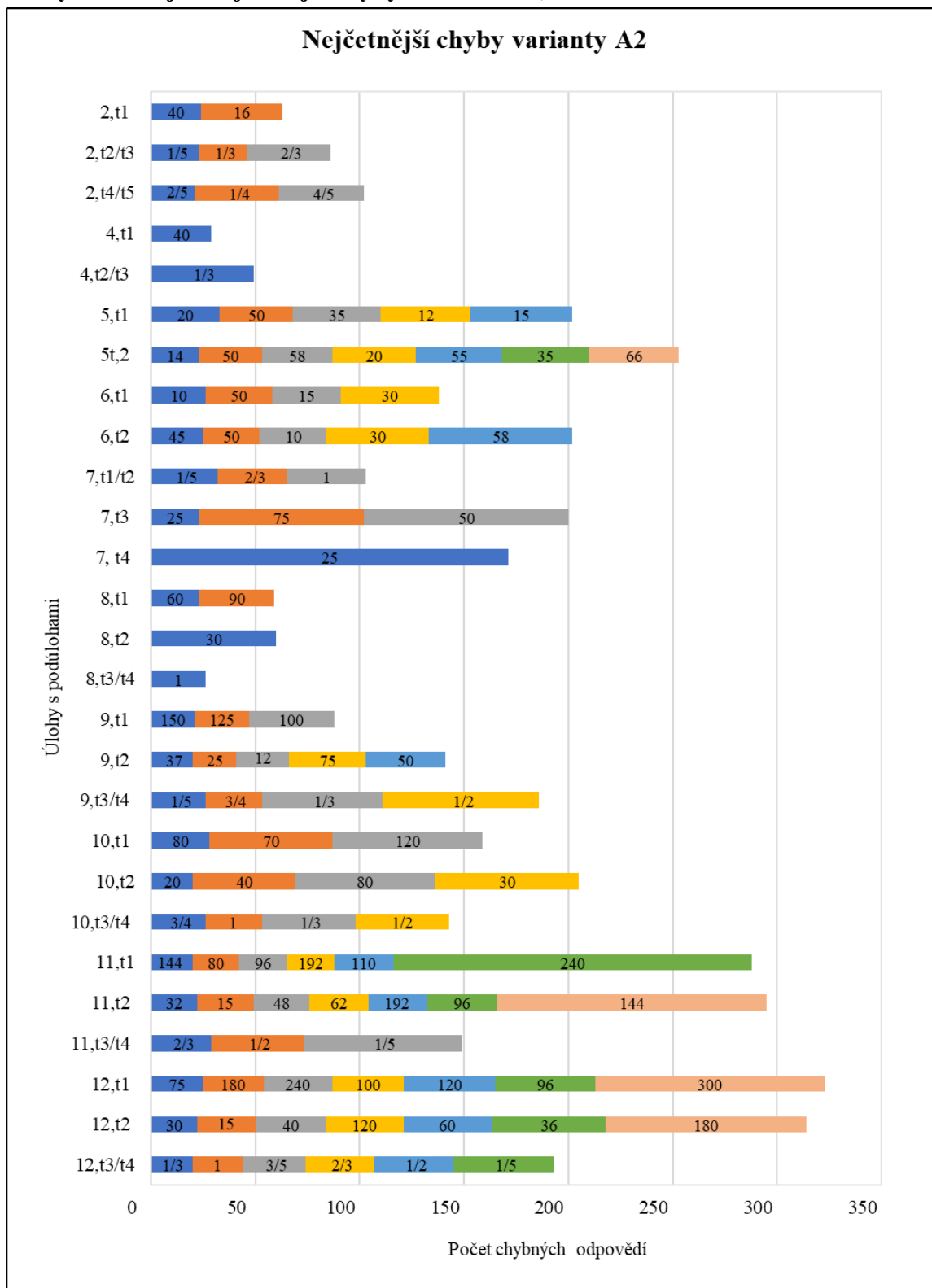


Graf 29: Graf četnosti návratu účastníků k jednotlivým úlohám u testu B1 (v %)



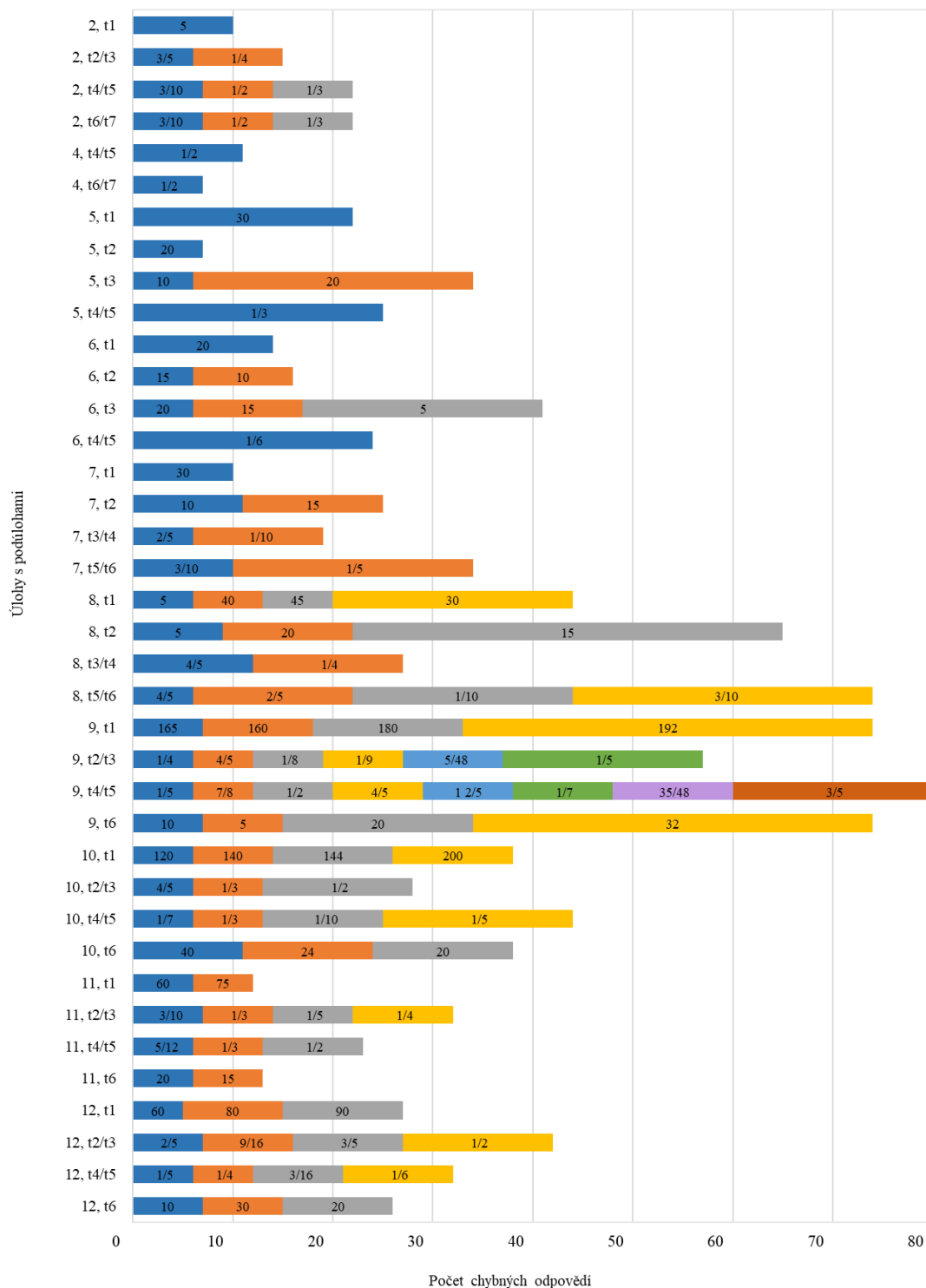
Graf 30: Graf četnosti návratu účastníků k jednotlivým úlohám u testu B2 (v %)

Grafy zobrazující nejčtenější chyby u zadání A2, B1 a B2



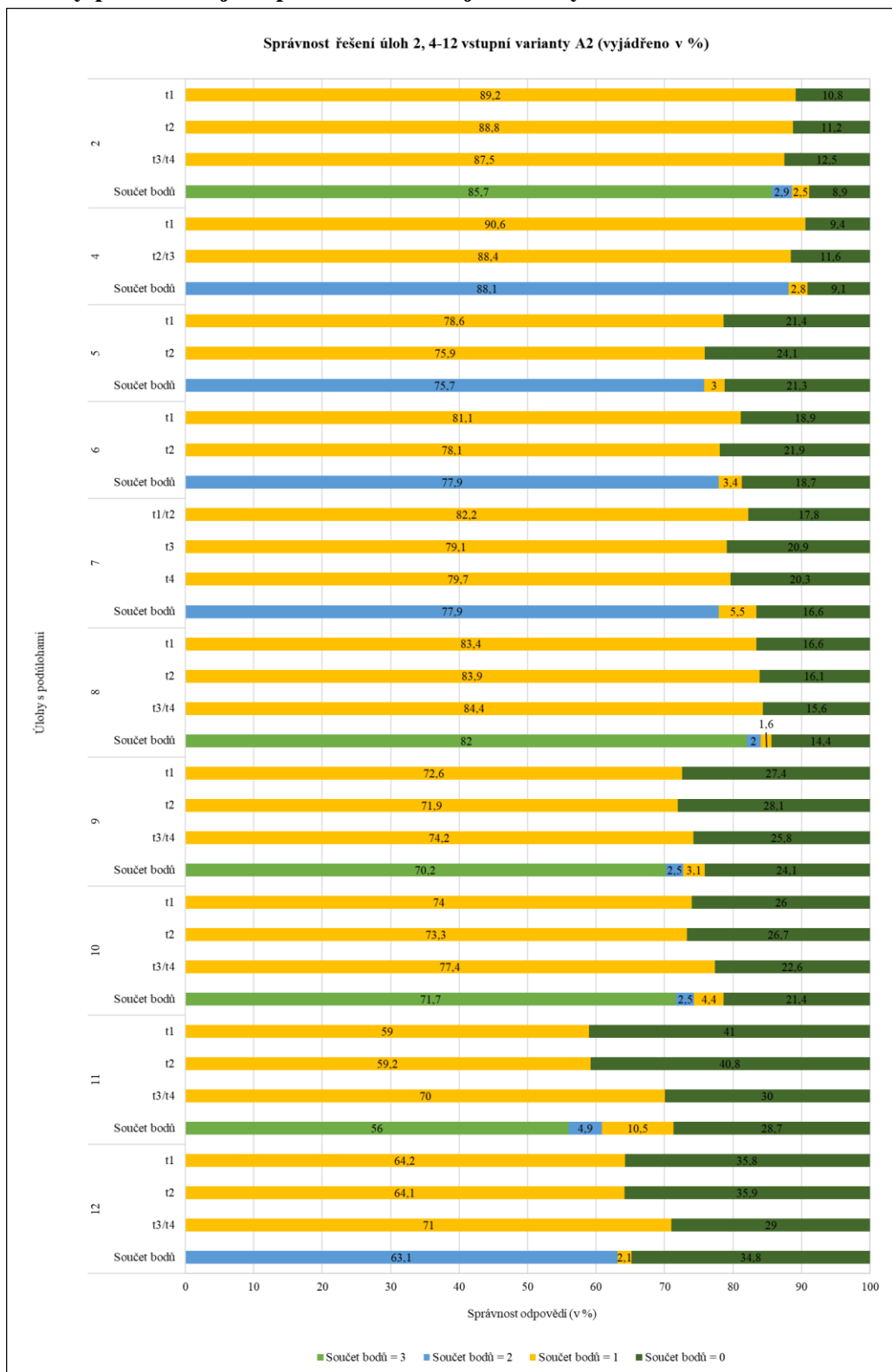
Graf 31: Nejčtenější chyby varianty A2

Nejčtenější chyby u varianty B2

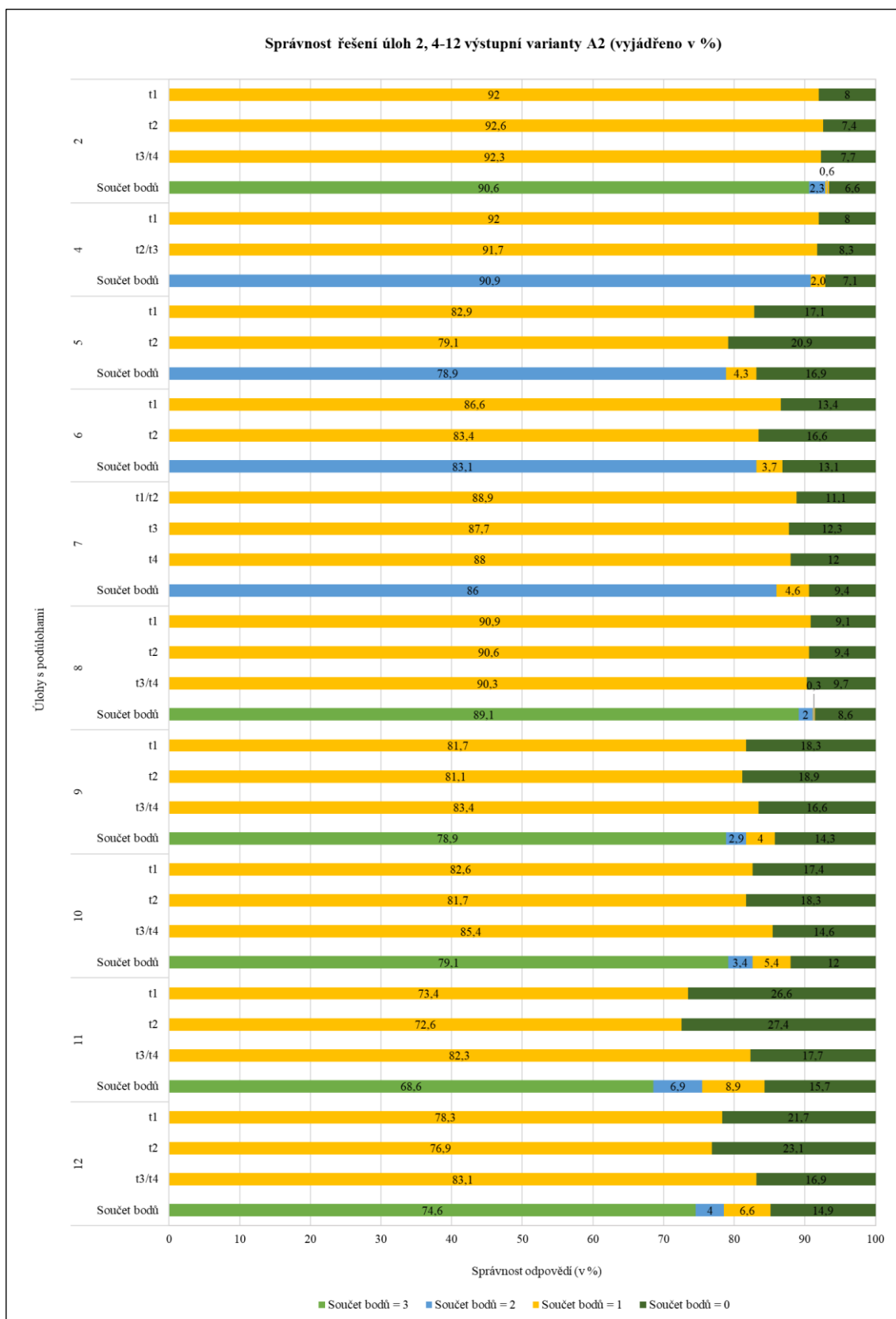


Graf 32: Nejčtenější chyby u varianty B2

Grafy porovnávající správnost řešení jednotlivých testů

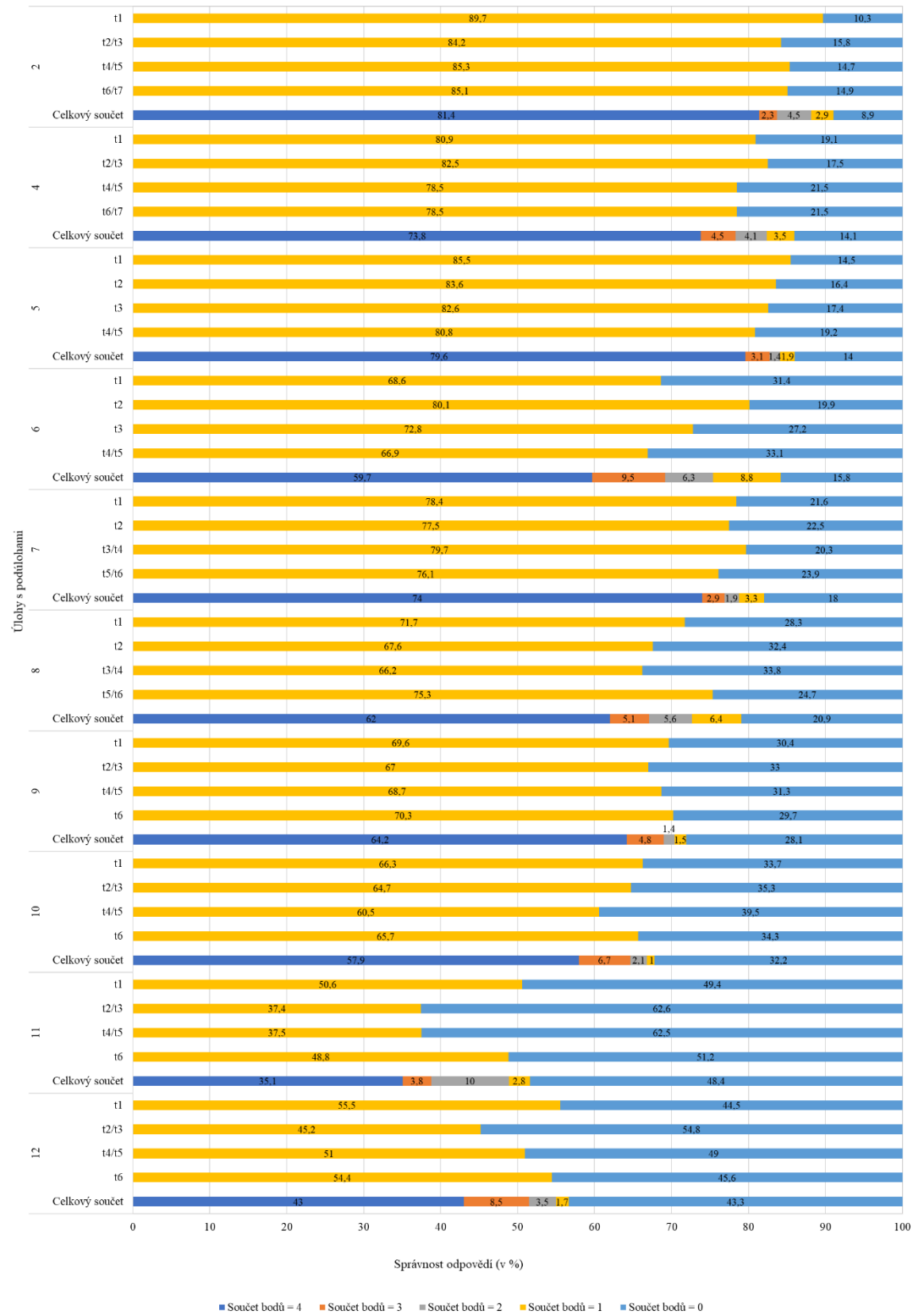


Graf 33: Správnost řešení úloh 2, 4-12 vstupní varianty A2 (vyjádřeno v %)



Graf 34: Správnost řešení úloh 2, 4-12 výstupní varianty A2 (vyjádřeno v %)

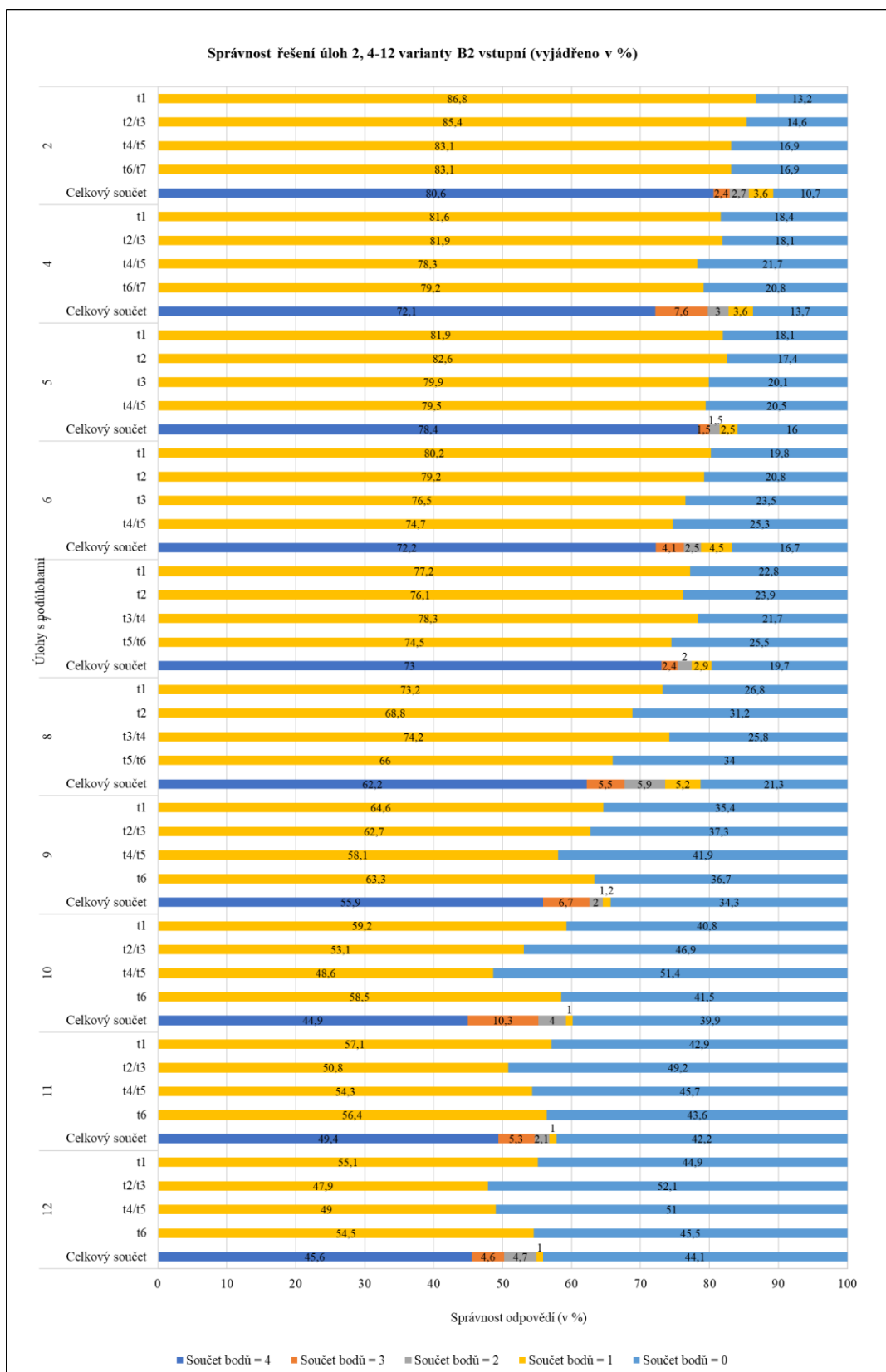
Správnost řešení úloh 2, 4-12 varianty vstupní B1 (vyjádřeno v %)



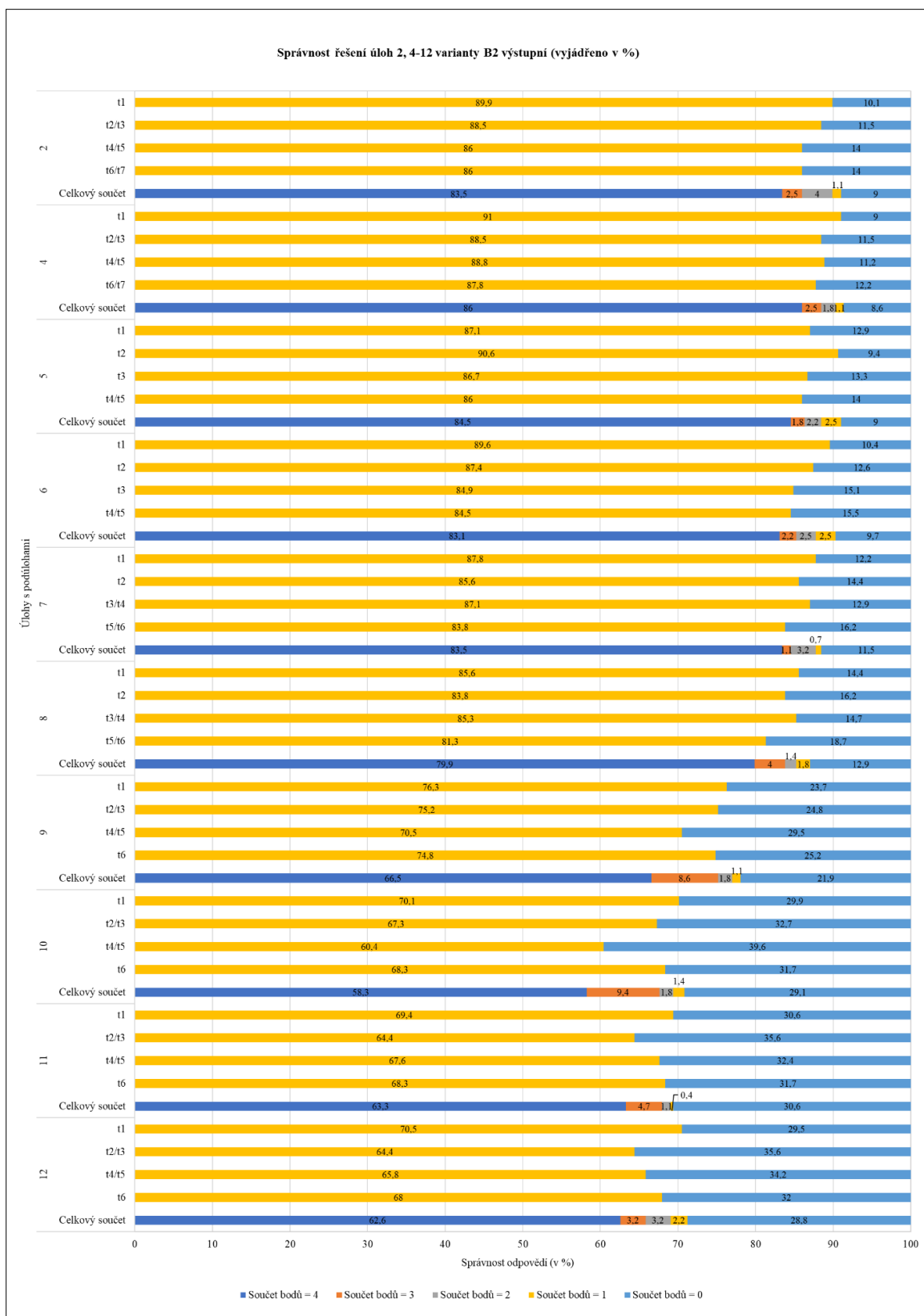
Graf 35: Správnost řešení úloh 2, 4-12 vstupní varianty B1 (vyjádřeno v %)



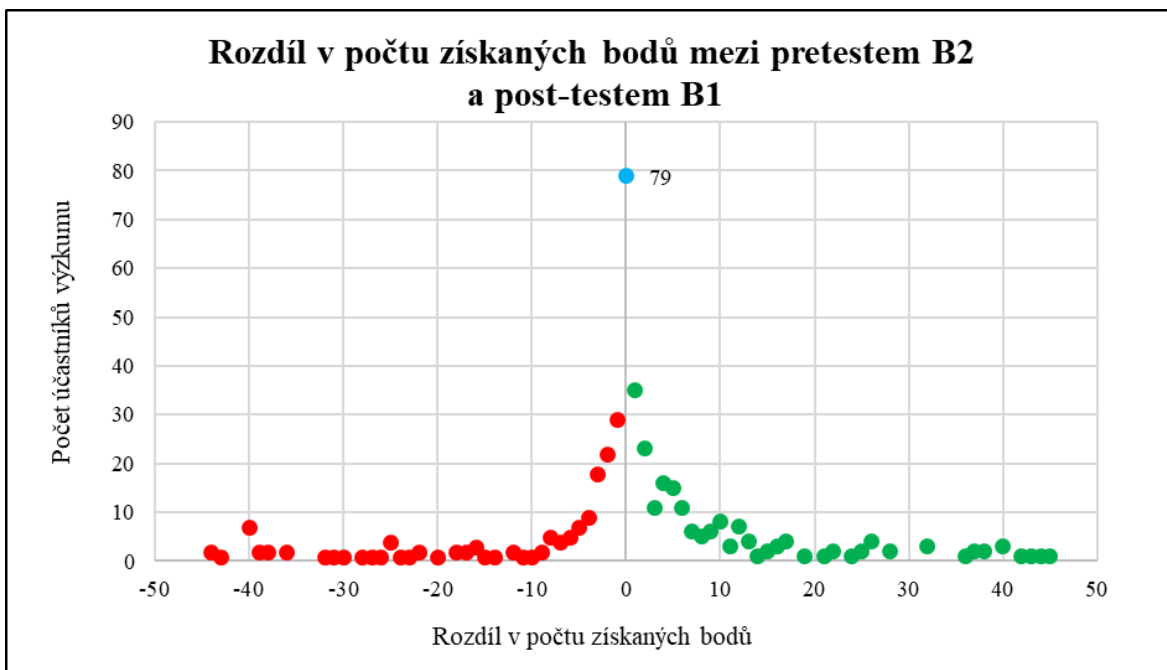
Graf 36: Správnost řešení úloh 2, 4-12 výstupní varianty B1 (vyjádřeno v %)



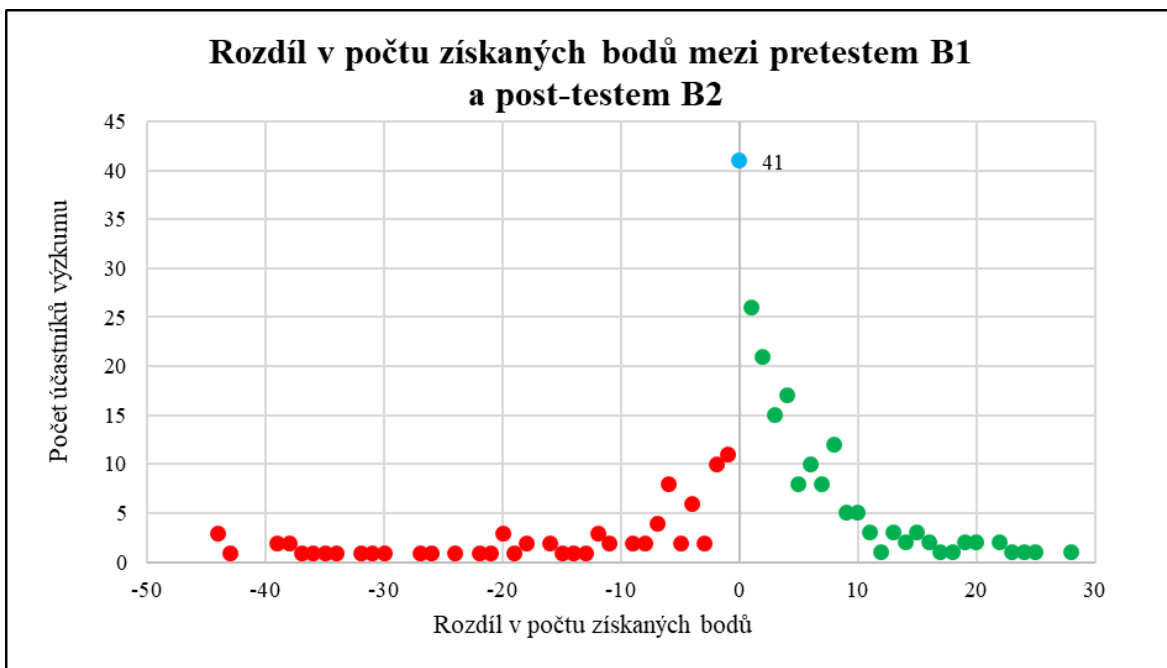
Graf 37: Správnost řešení úloh 2, 4-12 vstupní varianty B2 (vyjádřeno v %)



Graf 38: Správnost řešení úloh 2, 4-12 výstupní varianty B2 (vyjádřeno v %)



Graf 39: Rozdíl v počtu získaných bodů mezi pretestem B2 a post-testem B1



Graf 40: Rozdíl v počtu získaných bodů mezi pretestem B1 a post-testem B2