

## Obrazové přílohy

### 1. Priessnitzovy léčebné lázně a.s.



Foto1 : Léčebný dům Wolker – L. Němčík 2007



Foto2 : Léčebný dům Wolker – SOKA Jeseník 1928



Foto3 : Sanatorium Priessnitz – L. Němčík 2007



Foto4 : Sanatorium Priessnitz – SOKA Jeseník 1930



Foto5 : Priessnitzův rodný dům – L. Němčík 2007



Foto6 : Priessnitzův rodný dům – SOKA Jeseník 1898



Foto7 : Maďarský pomník – L. Němčík 2007

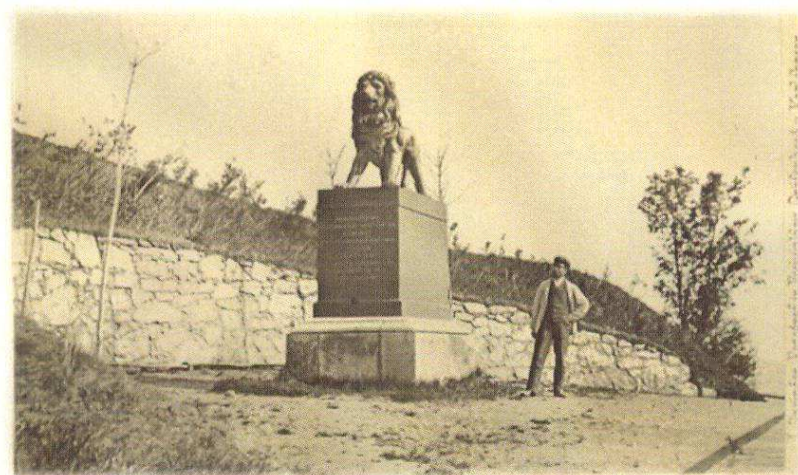


Foto8 : Maďarský pomník – SOKA Jeseník 1900



Foto9 : Pruský pramen – L. Němčík 2007

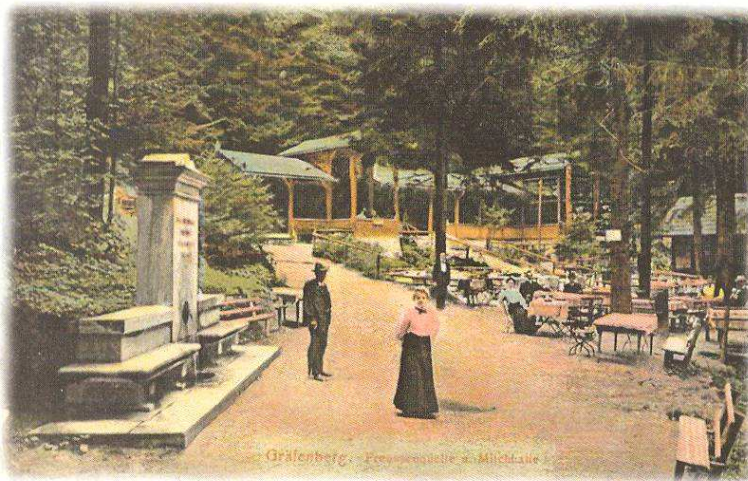


Foto10 : Pruský pramen – SOKA Jeseník 1906

## 2. Lázně Velké Losiny



Foto11 : Hlavní budova – L. Němčík 2008

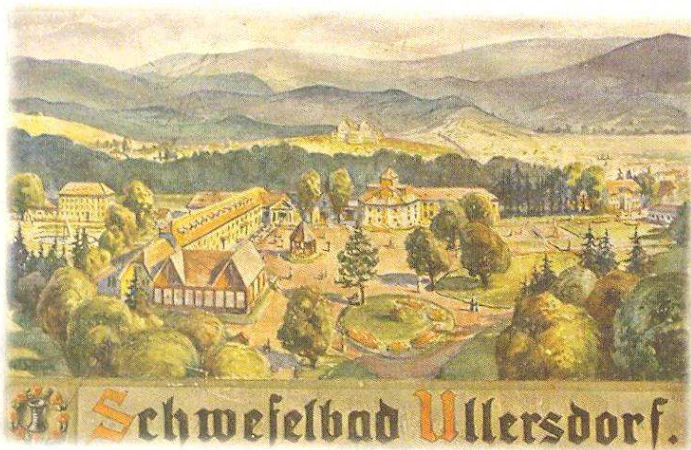


Foto12 : Areál lázní – SOKA Šumperk 1876



Foto13 : Areál lázní – L. Němčík 2008

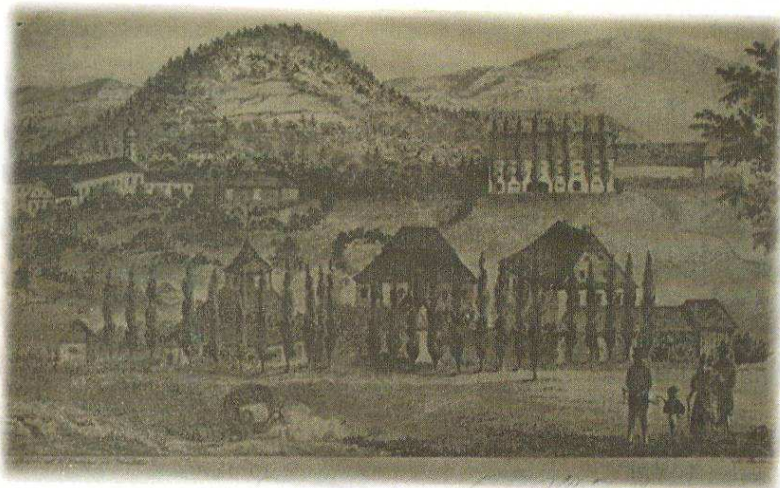


Foto13 : Areál lázní – SOKA Šumperk 1844

3. Státní léčebné lázně Karlova studánka



Foto14 : Hotelový dům – L. Němčík 2008

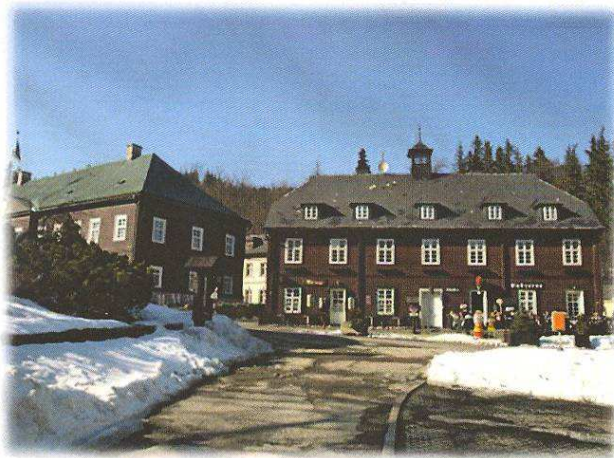


Foto15 : Bývalá pošta – L. Němčík 2008





Foto16 : Hlavní ulice – L. Němčík 2008



Foto17 : Celkový pohled – Zemský archiv Opava 1911



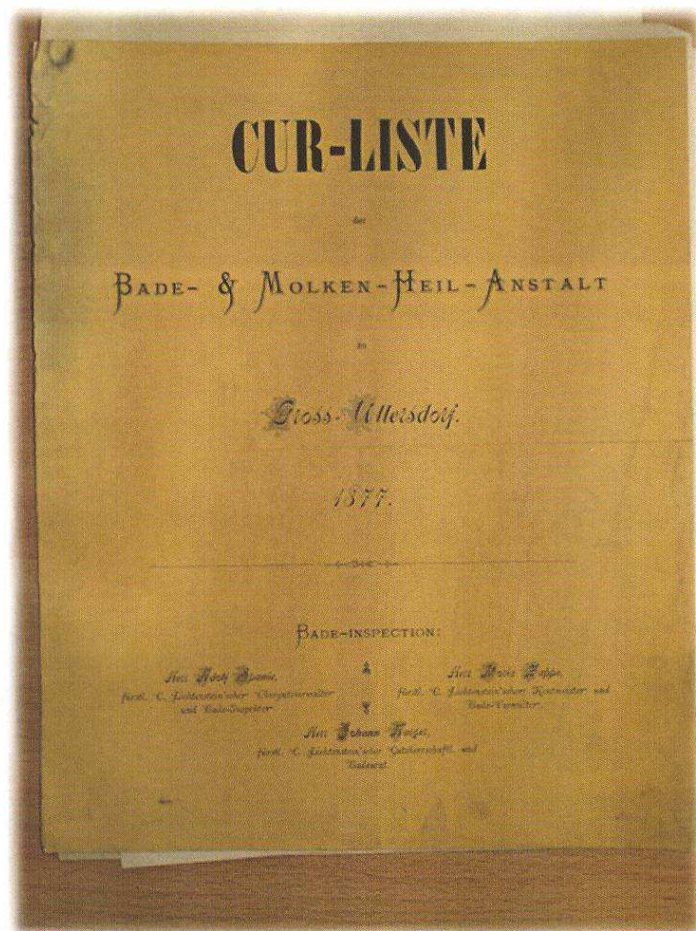


Foto19 : Obálka curlistu Lázně Velké Losiny – SOKA Šumperk 1877

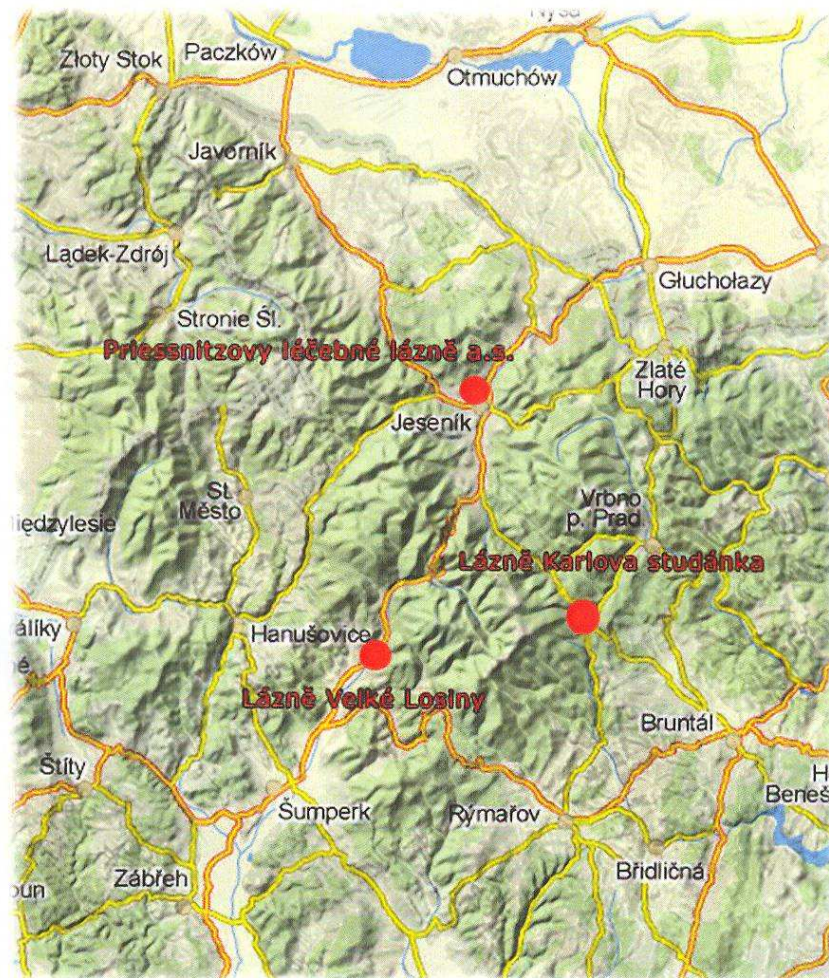


Foto20 : Mapa oblasti – L. Němčík 2008