

				stabilita a dynamika trupu												kořenové klouby						funkce nohy				somato- a stereognózie						izolov. pohyb				A	B	Σ		
2	16	6	16	28	30	31	33	39	40	43	44	48	49	52	59	62	55	56	57	58	63	64	35	36	37	38	42	50	53	54	60	61	65	41	45	46	47			
VT	12	Ž	L	A	B	A	A	A	A	A	B	B	B	A	A	B	A	B	A	A	B	B	A	A	A	A	A	B	A	A	B	B	B	A	A	A	B	21	13	34
GD	13	Ž	P	A	A	B	A	A	A	B	A	B	B	A	B	B	A	A	B	A	B	B	A	A	A	A	B	B	B	B	B	B	B	A	B	A	A	17	17	34
SK	11	Ž	P	B	A	B	A	A	A	B	B	B	B	A	B	B	A	A	A	A	B	B	A	A	A	A	B	B	B	A	A	B	B	A	A	B	B	17	17	34
ŠD	17	M	P	B	B	B	B	A	A	A	A	A	B	A	B	B	A	A	B	A	A	B	B	B	B	B	A	B	B	B	A	B	B	A	B	A	A	15	19	34
BS	12	Ž	P	B	B	B	B	B	B	A	A	B	B	A	A	B	A	A	A	A	A	B	B	B	B	B	B	A	A	A	B	B	B	A	A	A	B	15	19	34
LL	12	Ž	P	A	B	B	A	A	A	B	B	B	A	A	B	B	B	B	B	A	A	B	B	B	B	B	A	A	B	A	B	A	B	B	A	A	A	15	19	34
KP	13	Ž	P	B	B	A	B	A	A	A	B	A	B	B	B	B	A	A	B	A	B	B	B	B	A	A	A	B	B	A	B	B	B	A	A	B	A	15	19	34
RF	11	M	P	A	A	A	A	B	B	B	A	B	B	A	B	B	A	A	A	A	B	B	B	B	B	B	B	B	B	B	A	B	B	A	A	A	B	14	20	34
SD	15	Ž	P	B	B	B	A	A	A	B	B	B	A	A	B	B	B	B	A	A	B	B	B	B	B	B	A	A	A	B	A	B	B	B	B	A	A	13	21	34
VO	10	M	P	A	A	B	B	B	B	A	A	B	B	A	B	B	B	B	A	A	B	B	B	B	B	B	B	B	B	A	B	B	B	A	A	A	B	11	23	34
ČJ	10	M	P	B	B	B	A	B	B	B	A	B	B	A	B	B	A	A	A	A	B	B	B	B	B	B	B	B	B	B	B	B	B	A	A	A	B	10	24	34
PD	13	M	P	B	B	B	B	A	B	A	B	B	B	A	B	B	A	A	B	A	B	B	B	B	B	B	A	B	B	B	B	B	B	A	A	B	B	9	25	34
LK	14	Ž	P	B	B	B	A	B	B	A	B	B	B	B	B	B	A	A	B	A	B	B	B	A	B	A	B	B	A	B	B	B	B	B	B	B	B	8	26	34
																																Σ	180	262	442					

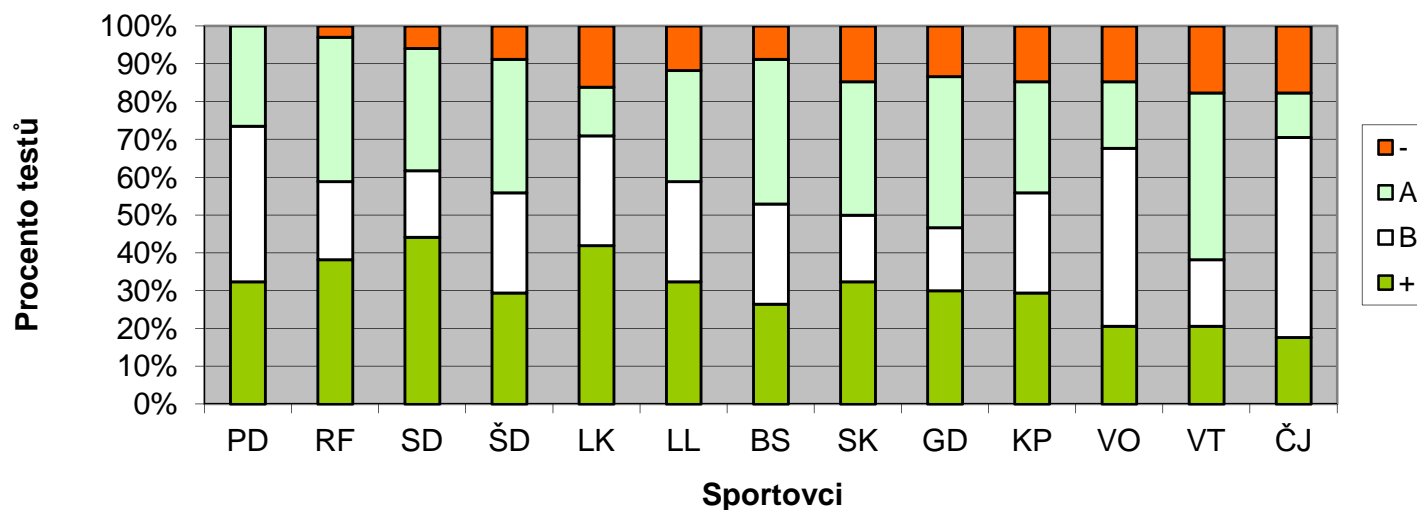
				stabilita a dynamika trupu												kořenové klouby					funkce nohy				somato- a stereognózie						izolov. pohyb				A	B	Σ			
2	16	6	16	28	30	31	33	39	40	43	44	48	49	52	59	62	55	56	57	58	63	64	35	36	37	38	42	50	53	54	60	61	65	41	45	46	47			
SD	15	Ž	P	B	A	A	A	A	B	A	A	A	A	A	B	B	B	A	A	A	A	A	A	A	B	B	A	B	A	A	A	A	A	A	A	A	A	26	8	34
RF	11	M	P	A	A	A	A	B	B	A	A	A	A	A	B	B	A	A	A	A	A	A	A	A	A	A	B	B	B	A	B	A	A	A	A	A	A	26	8	34
BS	12	Ž	P	B	A	B	A	A	A	A	A	B	A	A	A	A	A	A	A	B	A	A	B	B	B	A	B	A	A	A	B	A	A	A	B	B	23	11	34	
SK	11	Ž	P	B	B	B	A	A	A	A	A	B	A	A	A	B	A	A	A	A	B	A	A	A	B	B	A	A	B	B	B	A	A	A	A	A	A	23	11	34
ŠD	17	M	P	B	B	B	B	A	B	A	A	B	A	A	A	B	A	A	A	A	B	B	B	A	B	A	A	A	A	B	B	A	A	A	A	A	22	12	34	
VT	12	Ž	L	B	A	B	A	A	A	A	A	B	A	A	B	B	A	A	A	A	B	B	A	A	B	B	A	B	B	A	A	A	B	A	A	A	A	22	12	34
GD	13	Ž	P	B	B	A	A	A	A	A	A	B	B	A	A	B	A	A	N	N	N	N	A	A	B	B	A	A	A	B	B	A	A	A	A	A	A	21	9	30
LL	12	Ž	P	B	A	B	A	B	B	A	A	B	A	A	A	A	A	A	A	A	B	B	B	B	B	A	A	B	A	B	B	A	A	A	A	A	21	13	34	
PD	13	M	P	A	A	B	A	A	B	A	B	A	A	A	B	B	A	A	B	A	B	B	A	A	B	B	A	A	B	B	B	B	A	A	A	A	A	20	14	34
KP	13	Ž	P	B	A	B	B	B	B	A	A	A	A	B	B	B	A	A	A	A	B	A	A	B	B	A	A	A	A	B	B	B	A	A	A	A	A	20	14	34
LK	14	Ž	P	B	A	B	A	A	B	A	A	A	A	A	A	A	B	B	A	A	N	N	B	B	B	B	A	N	B	B	B	B	B	A	A	A	A	17	14	31
VO	10	M	P	B	B	A	B	B	B	A	A	A	B	A	A	A	A	A	B	A	B	B	B	B	B	B	B	B	B	B	B	A	A	A	B	B	13	21	34	
ČJ	10	M	P	B	A	A	B	B	B	A	A	B	B	B	A	B	B	B	A	A	B	B	B	B	B	B	B	B	B	A	A	B	B	B	A	B	B	10	24	34
																												Σ	264	171	435									

				stabilita a dynamika trupu												kořenové klouby						funkce nohy				somato- a stereognózie						izolovaný pohyb												
2	16	6	16	28	30	31	33	39	40	43	44	48	49	52	59	62	55	56	57	58	63	64	35	36	37	38	42	50	53	54	60	61	65	41	45	46	47	+	B	A	-	Σ		
PD	13	M	P	+	+	B	+	A	B	A	B	+	+	A	B	B	A	A	B	A	B	B	+	+	B	B	A	+	B	B	B	B	+	A	A	+	+	11	14	9	0	34		
ŠD	17	M	P	B	B	B	B	A	-	A	A	-	+	A	+	B	A	A	+	A	A	B	B	+	B	+	A	+	+	+	-	B	+	A	+	A	A	10	9	12	3	34		
RF	11	M	P	A	A	A	A	B	B	+	A	+	+	A	+	B	-	A	A	A	+	+	+	+	+	+	B	B	B	A	B	+	A	A	A	+	13	7	13	1	34			
BS	12	Ž	P	B	+	B	+	+	+	A	A	B	+	A	A	+	A	A	A	A	A	B	+	B	B	B	-	-	A	A	+	B	+	A	A	-	B	9	9	13	3	34		
SD	15	Ž	P	B	+	+	A	A	-	+	+	+	+	A	A	+	B	B	B	A	A	+	+	+	+	B	B	A	-	A	+	A	+	+	+	+	A	A	15	6	11	2	34	
LL	12	Ž	P	-	+	B	A	-	-	+	+	B	A	A	+	+	+	+	+	A	A	B	B	B	B	B	A	A	B	A	B	-	+	+	A	A	A	10	9	11	4	34		
LK	14	Ž	P	B	+	B	A	+	B	A	+	+	+	+	+	+	-	-	+	A	X	X	B	-	B	-	+	X	-	B	B	B	B	+	+	+	+	14	9	3	5	31		
SK	11	Ž	P	B	-	B	A	A	A	+	+	B	+	A	+	B	A	A	A	A	B	+	A	A	-	-	+	+	B	-	-	+	+	A	A	+	+	11	6	12	5	34		
KP	13	Ž	P	B	+	-	B	-	-	A	+	A	+	B	B	B	A	A	+	A	+	B	+	+	-	-	A	+	+	A	B	B	B	A	A	+	A	10	9	10	5	34		
GD	13	Ž	P	-	-	+	A	A	A	+	A	B	B	A	+	B	A	A	X	X	X	X	A	A	-	-	+	+	+	B	B	+	+	A	+	A	A	9	5	12	4	30		
VO	10	M	P	-	-	+	B	B	B	A	A	+	B	A	+	+	+	+	-	A	B	B	B	B	B	B	B	B	B	-	B	B	+	A	A	-	B	7	16	6	5	34		
VT	12	Ž	L	-	+	-	A	A	A	A	+	B	+	A	-	B	A	+	A	A	B	B	A	A	-	-	A	B	-	A	+	+	B	A	A	A	+	7	6	15	6	34		
ČJ	10	M	P	B	+	+	-	B	B	+	A	B	B	-	+	B	-	-	A	A	B	B	B	B	B	B	B	B	B	+	B	B	+	A	-	-	B	6	18	4	6	34		
+				1	8	4	2	2	1	6	6	5	8	1	9	4	2	3	4	0	3	3	5	5	1	2	4	5	3	3	2	4	10	3	4	4	5	132						
B				7	1	6	3	3	5	0	1	6	3	1	2	9	1	1	1	0	5	8	5	4	8	6	2	4	6	4	7	8	3	0	0	0	3		123					
A				1	1	1	7	6	3	7	6	1	2	10	1	0	7	7	6	12	3	0	3	3	0	0	6	1	2	4	2	0	0	10	8	6	5			131				
-				4	3	2	1	2	4	0	0	1	0	1	1	0	3	2	1	0	0	0	0	1	4	5	1	2	2	2	2	1	0	0	1	3	0			49				
Σ				13	13	13	13	13	13	13	13	13	13	13	13	13	13	13	12	12	11	11	13	13	13	13	13	12	13	13	13	13	13	13	13	13	13	13	13	13	13	435		

McNemarův test P<0,0001

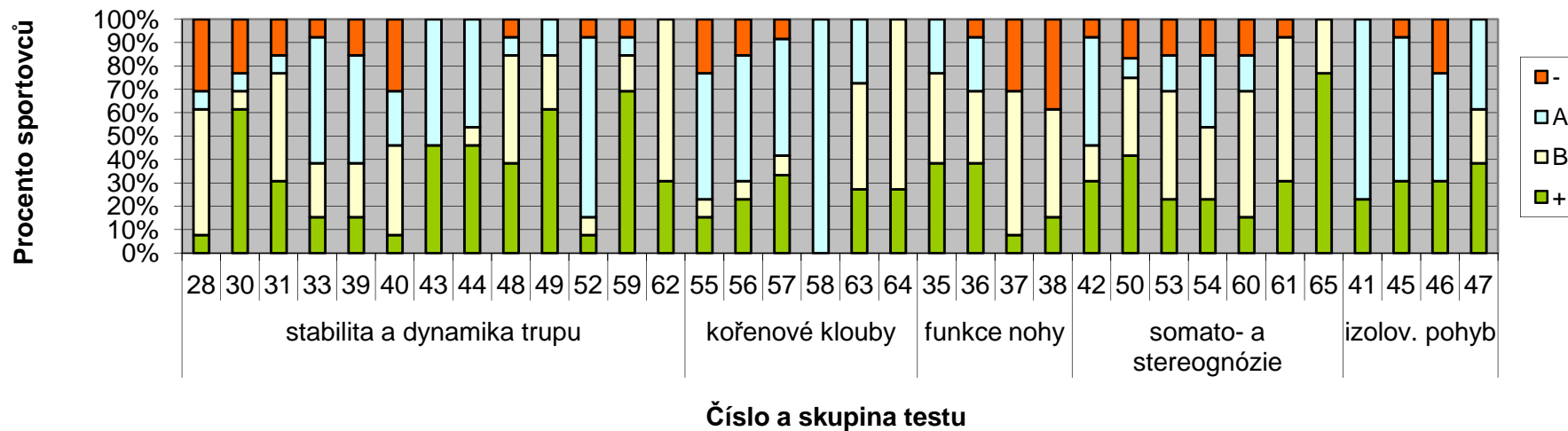
	PD	RF	SD	SD	LK	LL	BS	SK	GD	KP	VO	VT	ČJ	Σ
+	11	13	15	10	13	11	9	11	9	10	7	7	6	132
B	14	7	6	9	9	9	9	6	5	9	16	6	18	123
A	9	13	11	12	4	10	13	12	12	10	6	15	4	131
-	0	1	2	3	5	4	3	5	4	5	5	6	6	49
Σ	34	34	34	34	31	34	34	34	30	34	34	34	34	435
McNemar	0,0026	0,0033	0,0036	0,0961	0,0990	0,1213	0,1489	0,2113	0,2673	0,3017	0,7728	1,0000	0,7728	
věk	13	11	15	17	14	12	12	11	13	13	10	12	10	
pohlaví	M	M	Ž	M	Ž	Ž	Ž	Ž	Ž	Ž	M	Ž	M	
stupeň ter.	3	3	2	1	3	3	1	3	3	2	1	2	1	

Srovnání výsledků testů před a po terapii u jednotlivců

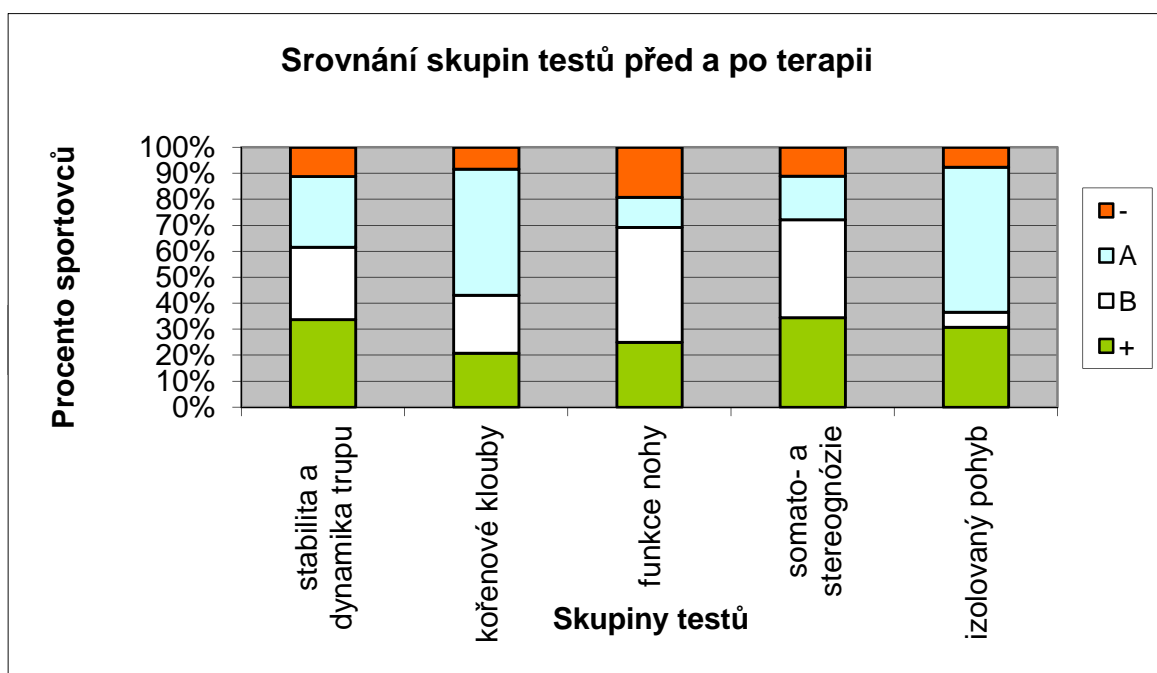


	stabilita a dynamika trupu													kořenové klouby				funkce nohy				somato- a stereognózie					izolov. pohyb				Σ				
	28	30	31	33	39	40	43	44	48	49	52	59	62	55	56	57	58	63	64	35	36	37	38	42	50	53	54	60	61	65		41	45	46	47
+	1	8	4	2	2	1	6	6	5	8	1	9	4	2	3	4	0	3	3	5	5	1	2	4	5	3	3	2	4	10	3	4	4	5	132
B	7	1	6	3	3	5	0	1	6	3	1	2	9	1	1	1	0	5	8	5	4	8	6	2	4	6	4	7	8	3	0	0	0	3	123
A	1	1	1	7	6	3	7	6	1	2	10	1	0	7	7	6	12	3	0	3	3	0	0	6	1	2	4	2	0	0	10	8	6	5	131
-	4	3	2	1	2	4	0	0	1	0	1	1	0	3	2	1	0	0	0	0	1	4	5	1	2	2	2	2	1	0	0	1	3	0	49
Σ	13	13	13	13	13	13	13	13	13	13	13	13	13	13	13	12	12	11	11	13	13	13	13	13	12	13	13	13	13	13	13	13	13	13	435
+ v %	13	89	40	40	40	17	100	86	46	73	50	82	31	67	75	80	0	38	27	50	56	11	25	67	56	33	43	22	33	77	100	100	100	63	51
- v %	20	75	67	13	25	57	0	0	50	0	9	50	0	30	22	14	0	0	0	0	25	100	100	14	67	50	33	50	100	0	0	11	33	0	27
p	0,371	0,2278	0,6831	1,0000	0,6171	0,3711	0,0412	0,0412	0,2207	0,0133	0,4795	0,0269	0,1336	1,0000	1,0000	0,3711	X	0,2482	0,2482	0,0736	0,2207	0,3711	0,4497	0,3711	0,4497	1,0000	1,0000	0,6171	0,3711	0,0044	0,2482	0,3711	1,0000	0,0736	

Změny před a po terapii u jednotlivých testů



	stabilita a dynamika trupu	kořenové klouby	funkce nohy	somato- a stereognózie	izolovaný pohyb	Σ
+	57	15	13	31	16	132
B	47	16	23	34	3	123
A	46	35	6	15	29	131
-	19	6	10	10	4	49
Σ	169	72	52	90	52	435
P	<0,0001	0,0809	0,6767	0,0018	0,0139	



	Věk	žebříček				
		před terap.	po terap.	rozdíl	zařaz	celkem
PD	13	113	29	84	starší žáci	1027
ŠD	17	21	6	15	dorostenci	1139
RF	11	157	56	101	mladší žáci	1361
BS	12	566	198	368	dorostenky	739
SD	15	120	29	91	dorostenky	739
LL	12	32	14	18	starší žákyně	686
LK	14	111	49	62	dorostenky	739
SK	11	48	22	26	mladší žákyně	831
KP	13	30	5	25	starší žákyně	642
GD	13	473	273	200	dorostenky	739
VO	10	NESOUTĚŽÍ				
VT	12	272	69	203	starší žákyně	642
CJ	10	NESOUTĚŽÍ				