

# SEZNAM PŘÍLOH

Příloha I – Dotazník k výuce

Příloha II – Prostředí třídy

Příloha III – Centra aktivit – lidské tělo

Příloha IV – CA lidské tělo – ukázka práce žáků

Příloha V – Centra aktivit – hvězdy a souhvězdí

Příloha VI – CA hvězdy a souhvězdí – ukázka práce žáků

Příloha VII – Ukázka společné třídní knihy

Příloha VIII – CA hvězdy a souhvězdí – ateliér – ukázka práce žáků

Příloha IX – Pát'ácký horoskop

Příloha X – Souhlas s užitím identifikačních údajů školy

**Příloha I – Dotazník k výuce**

**DOTAZNÍK K VÝUCE**

**Jméno:**

**Datum:**

Mohl/a jsem se naučit více, kdybych...

Obzvláště mě zaujalo...

Nejužitečnější věc, kterou si z této hodiny odnáším, je...

Nejsem si jistý/á...

Překvapilo mě...

Jednou z věcí, které jsem se naučil/a, je...

Rád/a bych se dozvěděl/a více o...

Nejvíce se mi na této hodině líbilo...

## Příloha II – Prostředí třídy



Zdroj: archiv autorky

## Pokračování přílohy II – Prostředí třídy



Zdroj: archiv autorky

### Příloha III – Centra aktivit – lidské tělo

Centrum: PSANÍ

## Lidské tělo

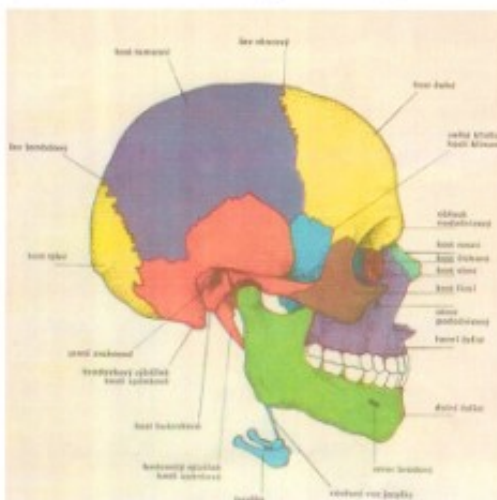
### Spolu:

- V obálce máte kartičky.
- Položte je na lavici příklady nahoru. Házejte postupně kostkou. Když padne např. 6, otočte karty s výsledkem 6.
- Věty na druhé straně roztříd'te na pravdivé a nepravdivé.

### SÁM:

- Přepiš alespoň 6 pravdivých vět do svých poznámek. Dbej na úpravu písma.
- Přečti si připravený text a doplň správné í,ý.
- Text si oprav se sousedem a přilep do poznámek.

Při společné práci dodržujte tichý hlas. Určitě se zasmějete. A 😊



Zdroj: vlastní zpracování

## Pokračování přílohy III – Centra aktivit – lidské tělo

Centrum: ČTENÍ

### Lidské tělo

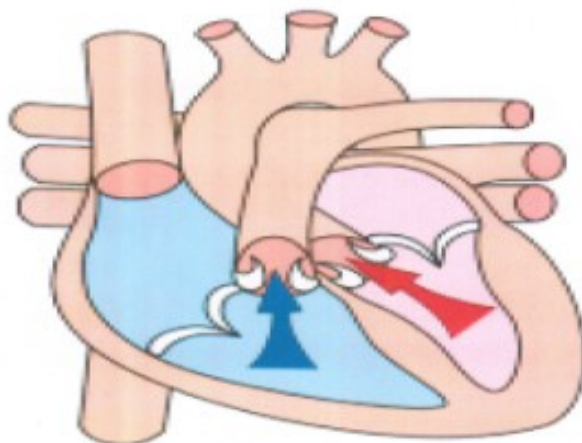
Spolu:

- Otevřete si obálku.
- Přiřad'te k sobě přísloví nebo rčení s jejich významem.
- Zapisuj si do tabulky dvojici číslici a písmeno.
- Přečti si společně přiložený text.

Sám:

- Pracuj s textem a doplň odpovědi na otázky.
- Každý doplňuje do svého PL.
- Zkontrolujte si společně svá řešení.

Rozvrhněte si svůj čas!! Příjemnou práci 😊



Zdroj: vlastní zpracování

## Pokračování přílohy III – Centra aktivit – lidské tělo

Centrum: MATEMATIKA

Lidské tělo

UCHO

**Spolu:**

- Vyberte si pracovní list 109 (1 na skupinu).
- Rozdělte si příklady a na cvičný papír je vypočítejte.
- Výsledky запиšte do PL.
- Rozstříhejte trojúhelníky ze strany 105, 107 a podle výsledků je nalepte na PL 109.
- Společně si přečtěte text, který vznikl.

**Sám:**

- Barevnými pastelkami spoj to, co k sobě patří na str.110.

Ve zbytku času si zahrajte domino nebo pexeso.

Příjemnou práci a hlídejte si čas. A 😊



Zdroj: vlastní zpracování



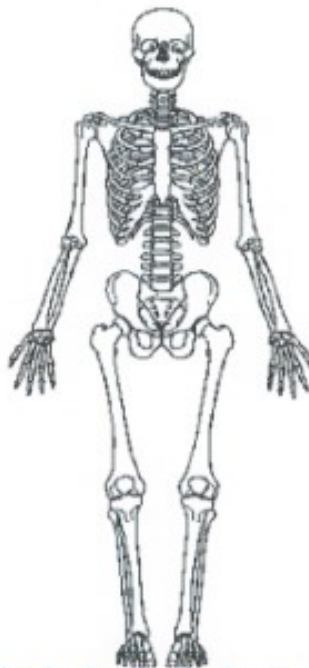


Centrum: ATELIÉR

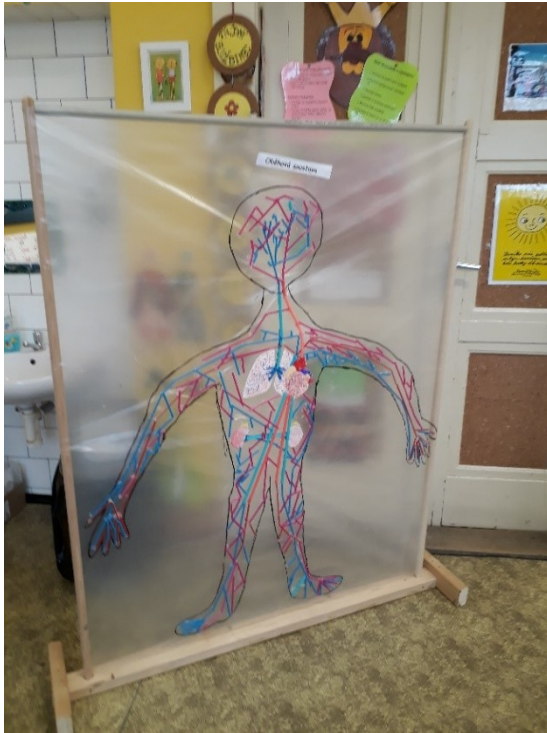
## LIDSKÉ TĚLO

- Vylosuj si jednu soustavu.
- K vylosované soustavě si vyhledejte informace a obrázky - použij připravené knihy a encyklopedie.
- Společně znázorněte, nakreslete, vytvořte do připraveného igelitového panáka svou soustavu.
- Ztvárněte libovolnou technikou.

Ať se Vám daří!!! A 😊



## Příloha IV – CA lidské tělo – ukázka práce žáků



Zdroj: archiv autorky

## Příloha V – Centra aktivit – hvězdy a souhvězdí

CA ČTENÍ

### BÁJE A POVĚSTI HVĚZDNÉ OBLOHY

- Z připravených pověstí si vyber jednu, která tě zajímá.
- Pozorně přečti a vypracuj pracovní list.
- Nezapomeň na ponaučení, které z pověsti vyplývá.
- Rozvrhni si svou práci: 15 minut na čtení a 20 minut na vypracování pracovního listu.
- Svůj čas napiš do dolní části listu.
- Pokud ti zbyde čas, přečti si další pověst nebo vypracuj úkol pro rychlíky.

Úkol pro zamyšlení: Co bylo pro vás nejzajímavější a proč?

Příjemné čtení Andrea ☺



Zdroj: vlastní zpracování

## Pokračování přílohy V – Centra aktivit – hvězdy a souhvězdí

ČA PSANÍ

### MOJE ZNAMENÍ ZVĚROKRUHU

- Podle svého data narození si pozorně přečti charakteristiku svého znamení.
- Jaké charakterové vlastnosti se s tebou shodují, nebo naopak v čem jsi jiný(á).
- Vypracuj připravený pracovní list.
- Rozděl si stanovený čas na každou aktivitu.
- Zapisuj pravdivé informace.
- Nezapomeň na kontrolu gramatických chyb.
- Pro kontrolu dej přečíst spolužákovi ve skupině.

Otázka k zamyšlení: Rozuměli jste všem výrazům v charakteristice svého znamení? Pokud ne, jakým?



Příjemnou práci Andrea<sup>©</sup>

Zdroj: vlastní zpracování

## Pokračování přílohy V – Centra aktivit – hvězdy a souhvězdí

CA matematika

### VYPOČÍTEJ SI OBRÁZEK

#### Práce na 25minut

- Pracujete ve skupině, příklady si rozdělte.
- Samostatně vypočítej své příklady.
- Výsledek najdi v tabulce a podle souřadnic vybarvi políčko do prázdné společné čtvercové sítě.
- Políčko vybarvi stejnou barvou jako příklad.
- Získáte obrázek, který bude ke kontrole u mě.

#### Práce na 20 minut

- Podle svého znamení zvěrokruhu si najdi PL a vypočítej.
- Počítáním získáš obrázek svého souhvězdí.

Hurá do práce 🚀

Otázka k zamyšlení: Kdy jste v práci na úkolech propojovali písemné a pamětné počítání? Který typ počítání vám více vyhovuje a proč?



Zdroj: vlastní zpracování

Centrum objevy

## Druhy horoskopů

- Každý si potichu přečte jeden vybraný horoskop.
- Sdílej a diskutuj se skupinou, jaké informace jste si přečetli.
- Do pracovního listu si zapiš, které zajímavosti jsi zjistil o různých horoskopech.
- Ve zbytku času se pokus zjistit, jaký kámen patří ke tvému znamení zvěrokruhu podle tvého narození.
- Pracuj s encyklopedií.

Úloha k zamyšlení: Jak vypadají hvězdy při pozorování noční oblohy pouhým okem a jak ve skutečnosti?



Pěkné bádání!

CA ATELIER

## HVĚZDÁŘSKÝ TELESKOP

Co budeme potřebovat:

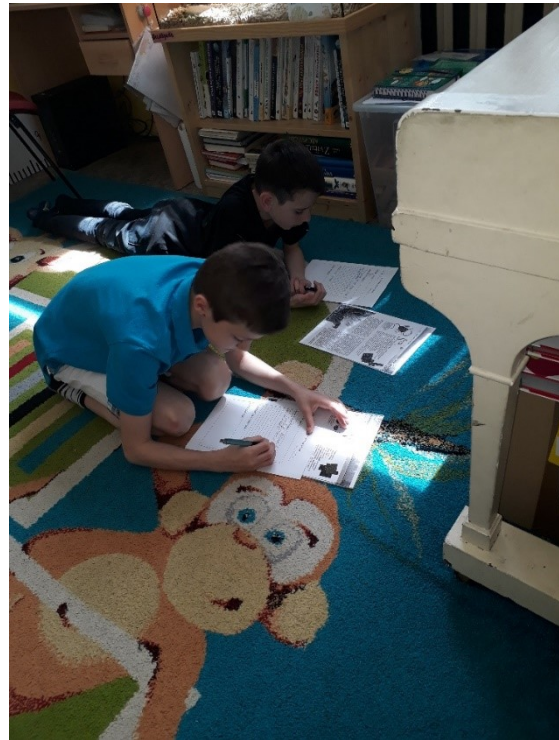
papírovou ruličku, kolečko z papíru, barevný papír, alobal, provázek lepidlo, nůžky, špendlík, pravítko

- Ruličku polepíme barevným papírem a dozdobíme podle své fantazie.
- Na vystřižnuté kolečko zakreslíme podle předlohy tečky svého souhvězdí a špendlíkem uděláme dírky v tečkách.
- Kolečko nalepíme na okraj ruličky.
- Když se podíváš do svého teleskopu, uvidíš pomyslné seskupení hvězd.

Otázka k zamyšlení: Znamení a souhvězdí - jaký je mezi nimi rozdíl?  
Příjemnou práci 😊



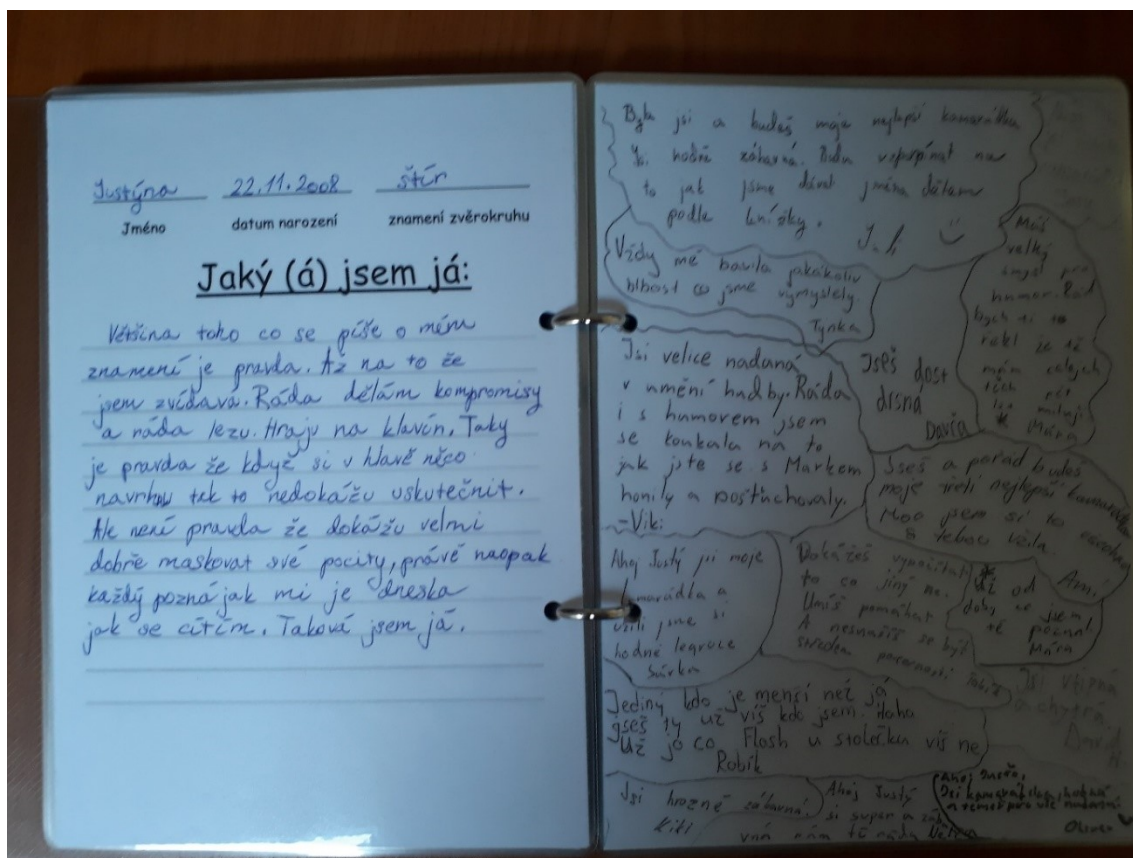
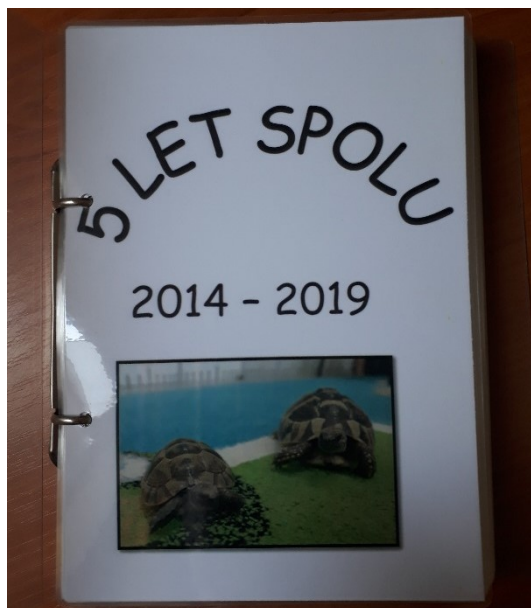
**Příloha VI – CA hvězdy a souhvězdí – ukázka práce žáků**



Zdroj: archiv autorky



**Příloha VII – Ukázka společné třídní knihy**



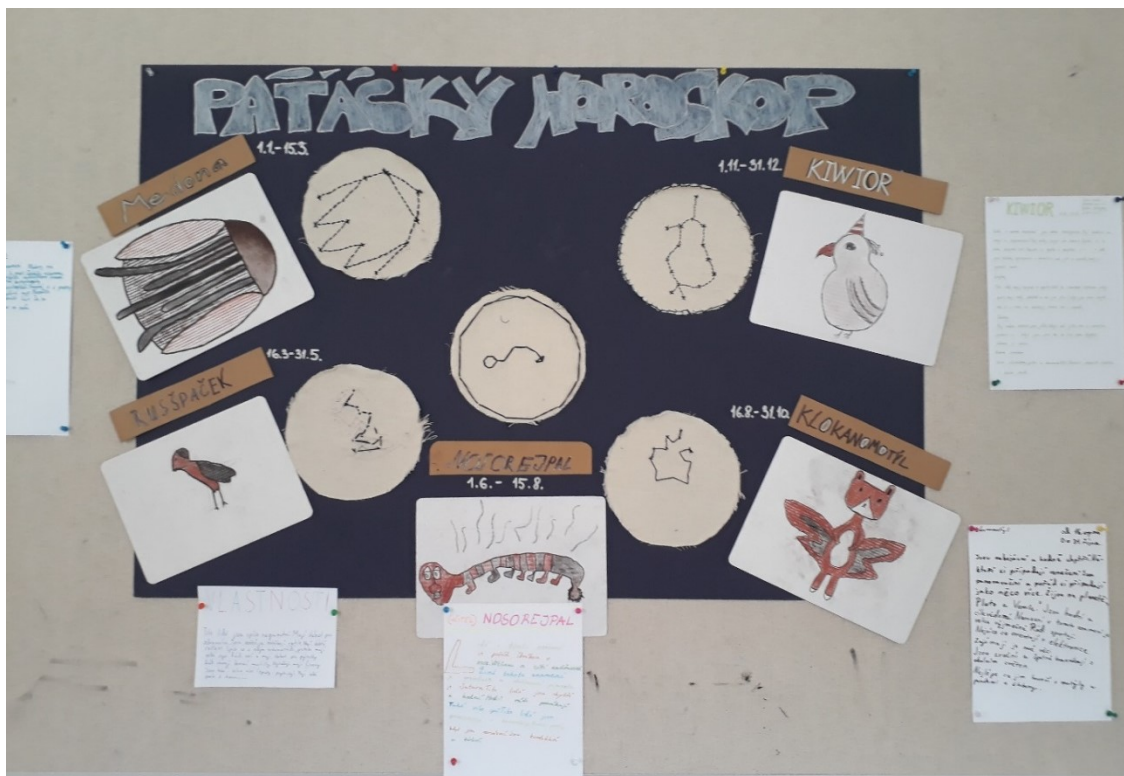
Zdroj: archiv autorky

## Příloha VIII – CA hvězdy a souhvězdí – ateliér – ukázka práce žáků



Zdroj: archiv autorky

## Příloha IX – Pátácký horoskop



Zdroj: archiv autorky

## Příloha X – Souhlas s užitím identifikačních údajů školy




### Základní škola a Mateřská škola, Praha 6, náměstí Svobody 2

náměstí Svobody 2/930, 160 00 Praha 6 – Bubeneč  
www.zs-ns2.cz; tel.: 224 311 371, info@zs-ns2.cz  
tel.: 224 324 783, infoskolka@zs-ns2.cz  
ID datové schránky: h73v3hz

---

Tímto uděluji Andree Havlíkové souhlas k užití identifikačních údajů školy v její diplomové práci na téma: SPOLUPRÁCE A ZAPOJOVÁNÍ ŽÁKŮ V CENTRECH AKTIVIT V PROGRAMU ZAČÍT SPOLU. Jména jednotlivých žáků nebudou použita v plném tvaru.

Základní škola a Mateřská škola  
Praha 6, náměstí Svobody 2  
IČ: 67798543, tel.: 224311371

  
Mgr. Michaela Rybářová  
ředitelka školy

---

Bankovní spojení  
2845264349/0800

IČ  
67 798 543

DIČ  
CZ67798543

IZO  
600 039 129