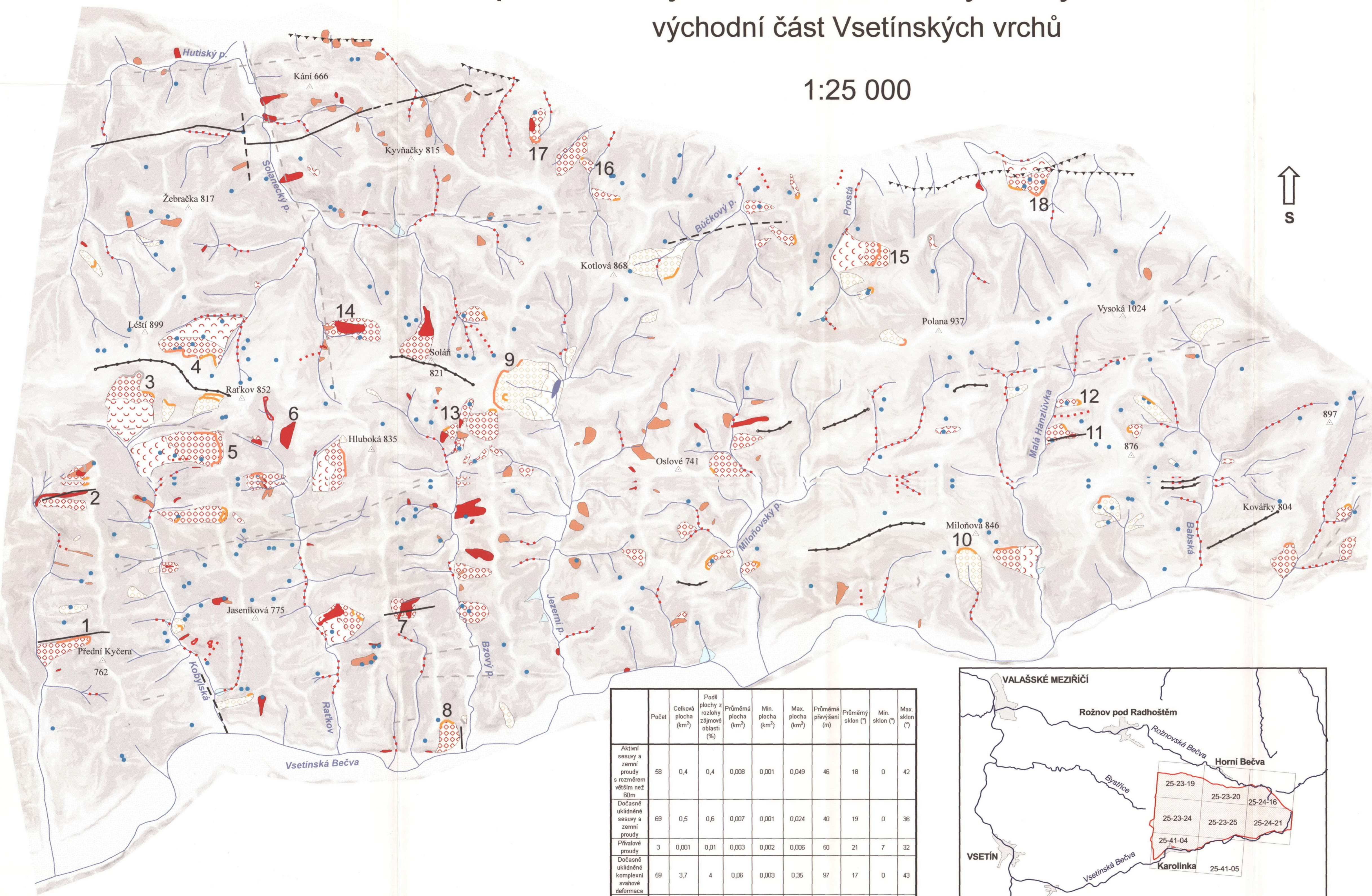




Mapa svahových deformací a vybraných tvarů reliéfu

východní část Vsetínských vrchů

1:25 000



Gravitační tvary

Sesuvy a zemní proudy

- aktivní
- dočasně uklidněné

Přivalové proudy

- aktivní

Komplexní svahové deformace

- dočasně uklidněné
- stabilizované

Akumulace svahových deformací větších než 1,5 km²

- dočasně uklidněné
- stabilizované

Výrazné odlučné stěny ve zvětralinovém plášti

- vysoká 5 – 10 m
- vyšší než 10 m

Výrazné odlučné stěny v horninovém podloží

- vyšší než 10 m

Strukturní a tektonické prvky

- lineární prvky reliéfu
- strukturní hřbety
- zlomy
- zlomy předpokládané
- hlavní násunové tektonické linie

Ostatní tvary a jevy

- aluviální kužele
- aktivní erozní zářezy hlubší než 1 m
- prameny

Další značky

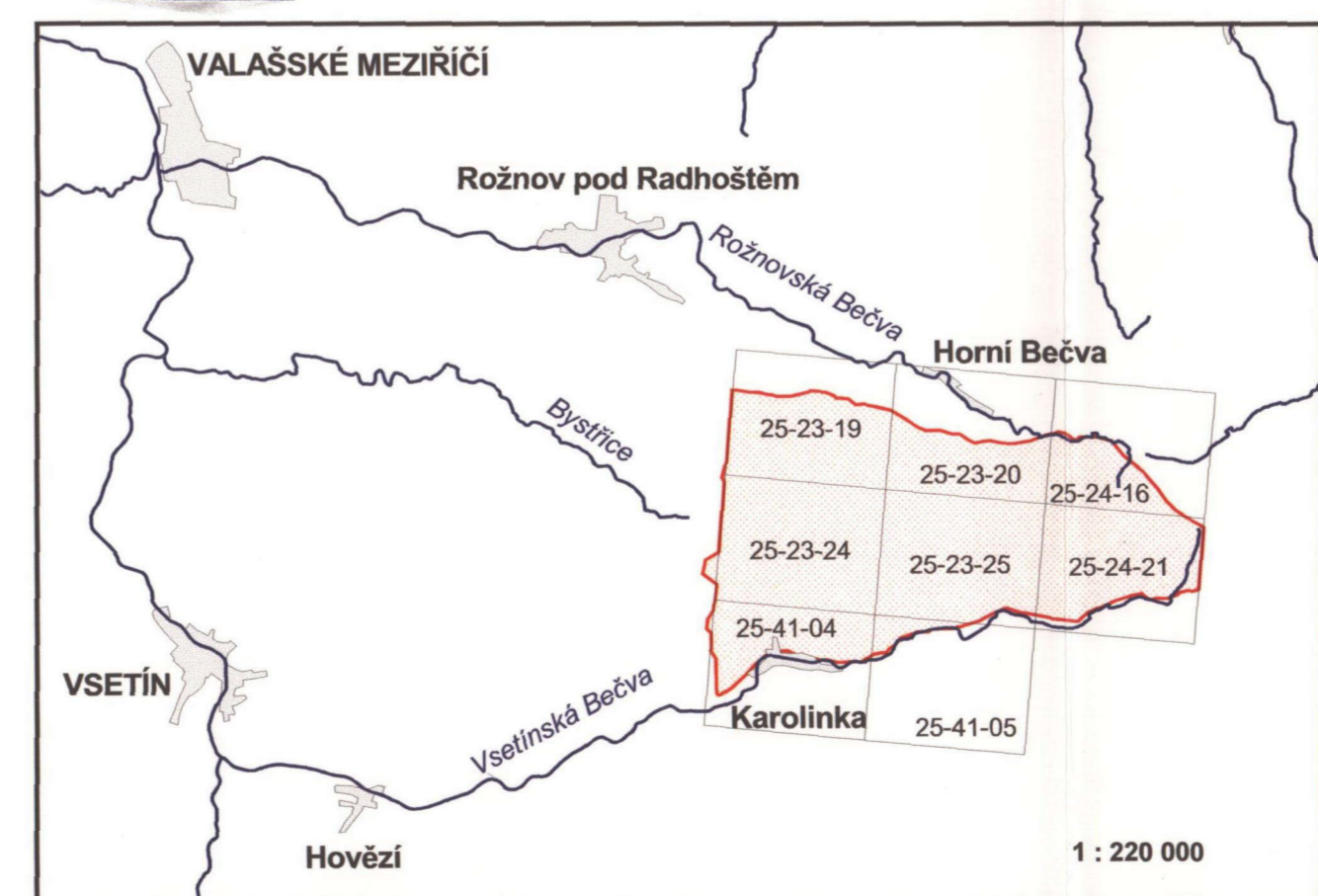
- kóty
- vodní toky a plochy
- 1 čísla svahových deformací popisovaných v textu

sklony svahů

- 0° - 5°
- 5,1° - 10°
- 10,1° - 15°
- 15,1° - 20°
- 20,1° - 25°
- 25,1° - 30°
- 30,1° - 35°
- 35,1° - 40°
- 40,1° - 45°
- 45,1° - 50°
- 50,1° a více

	Počet	Celková plocha (km ²)	Podíl plochy z rozlohy zájmové oblasti (%)	Průměrná plocha (km ²)	Min. plocha (km ²)	Max. plocha (km ²)	Průměrné převýšení (m)	Průměrný sklon (°)	Min. sklon (°)	Max. sklon (°)
Aktivní sesuvy a zemní proudy s rozměrem větším než 50m	58	0,4	0,4	0,008	0,001	0,049	46	18	0	42
Dočasně uklidněné sesuvy a zemní proudy	69	0,5	0,6	0,007	0,001	0,024	40	19	0	36
Přivalové proudy	3	0,001	0,01	0,003	0,002	0,006	50	21	7	32
Dočasně uklidněné komplexní svahové deformace	59	3,7	4	0,06	0,003	0,35	97	17	0	43
Stabilizované komplexní svahové deformace	29	1,3	1,5	0,04	0,003	0,4	77	18	0	41
Aluviální kužele	14	0,1	0,1	0,01	0,002	0,04	27	13	0	30

Základní charakteristiky jednotlivých zmapovaných tvarů a typů svahových deformací zobrazených v mapě.



Lokalizace podrobného mapování (červeně) s vyznačenými listy ZM 1:10 000.

