

Přílohy

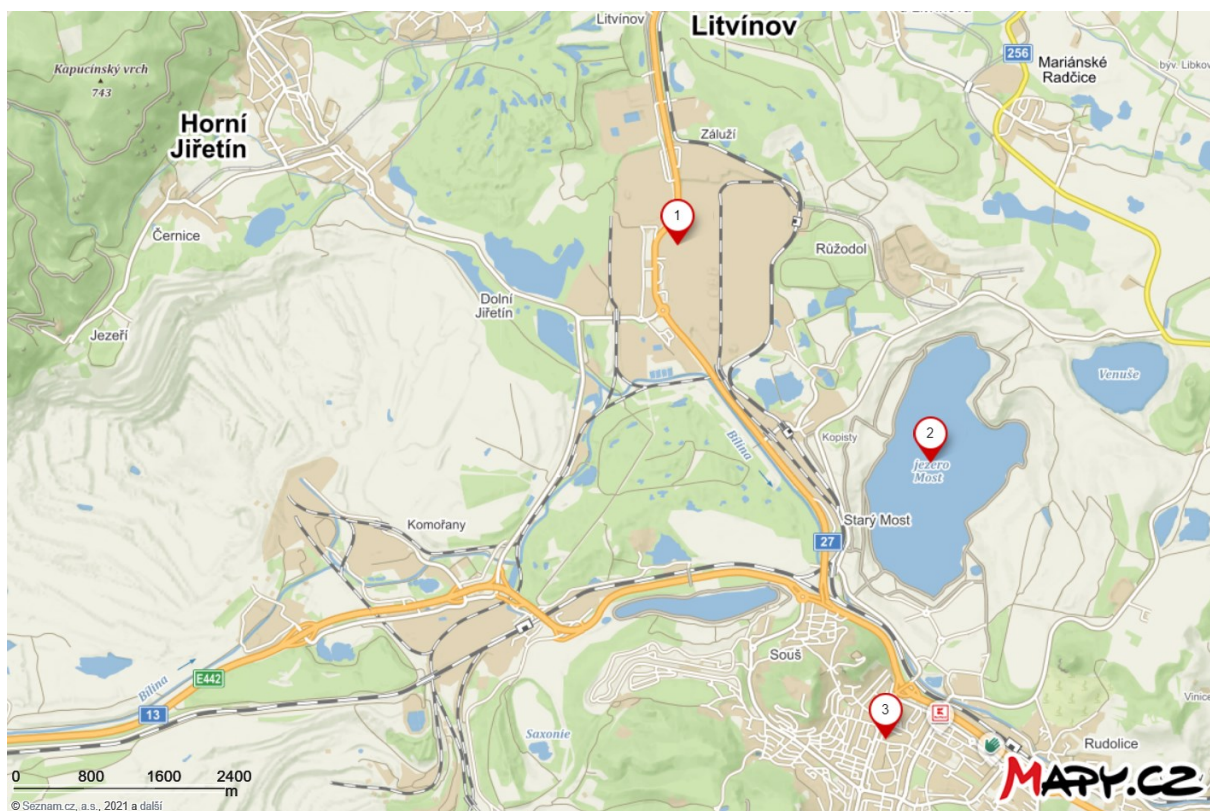
Příloha 1: Mapy

Obr. 1 - Okres



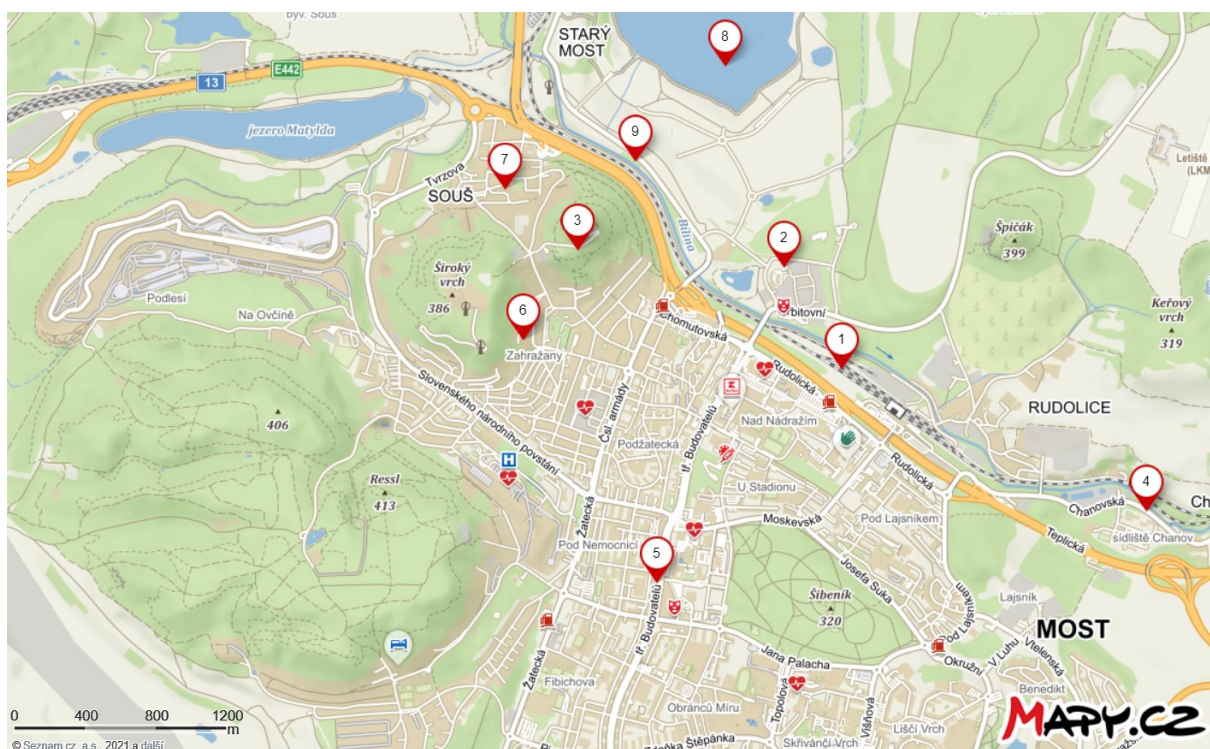
Současné hranice okresu Most

Obr. 2 – Nejčastěji zmiňované lokality



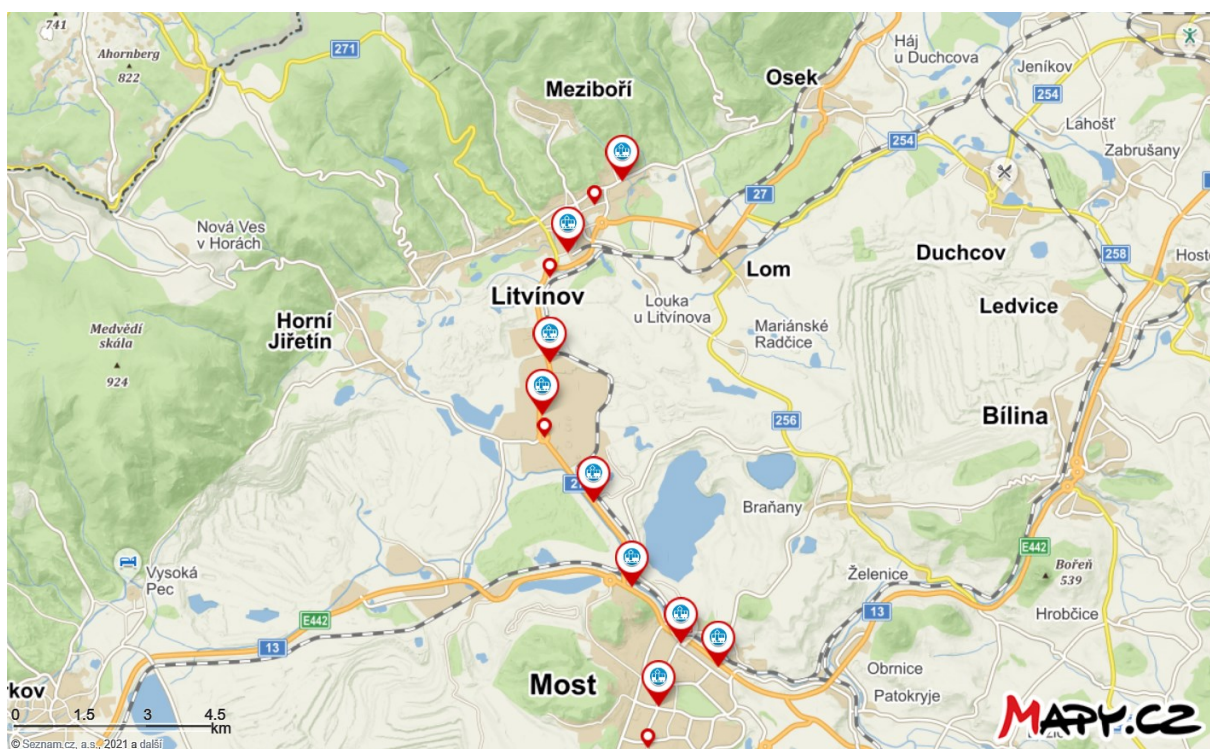
Tři nejčastěji zmiňované lokality napříč texty: 1) Komplex chemických závodů v Záluží 2) Starý Most (dnes jezero Most) 3) Nový Most

Obr. 3 – Nový Most

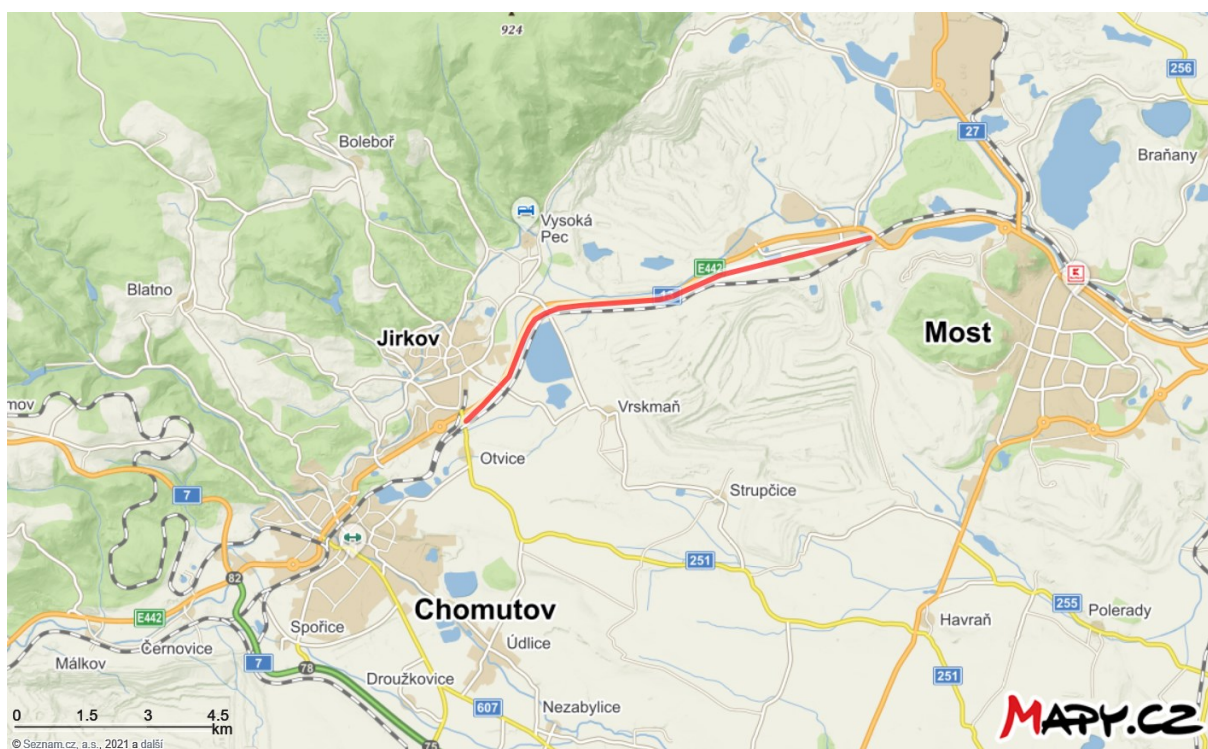


1) Koridor inženýrských sítí oddělující nové město od kostela Nanebevzetí Panny Marie a bývalého starého města 2) kostel Nanebevzetí Panny Marie 3) hrad Hněvín 4) sídliště Chanov 5) centrum města (třída Budovatelů, První náměstí, náměstí Velké mostecké stávký) 6) vilová čtvrť Zahražany 7) Most-Souš 8) jezero Most na místě starého města Most 9) řeka Bílina

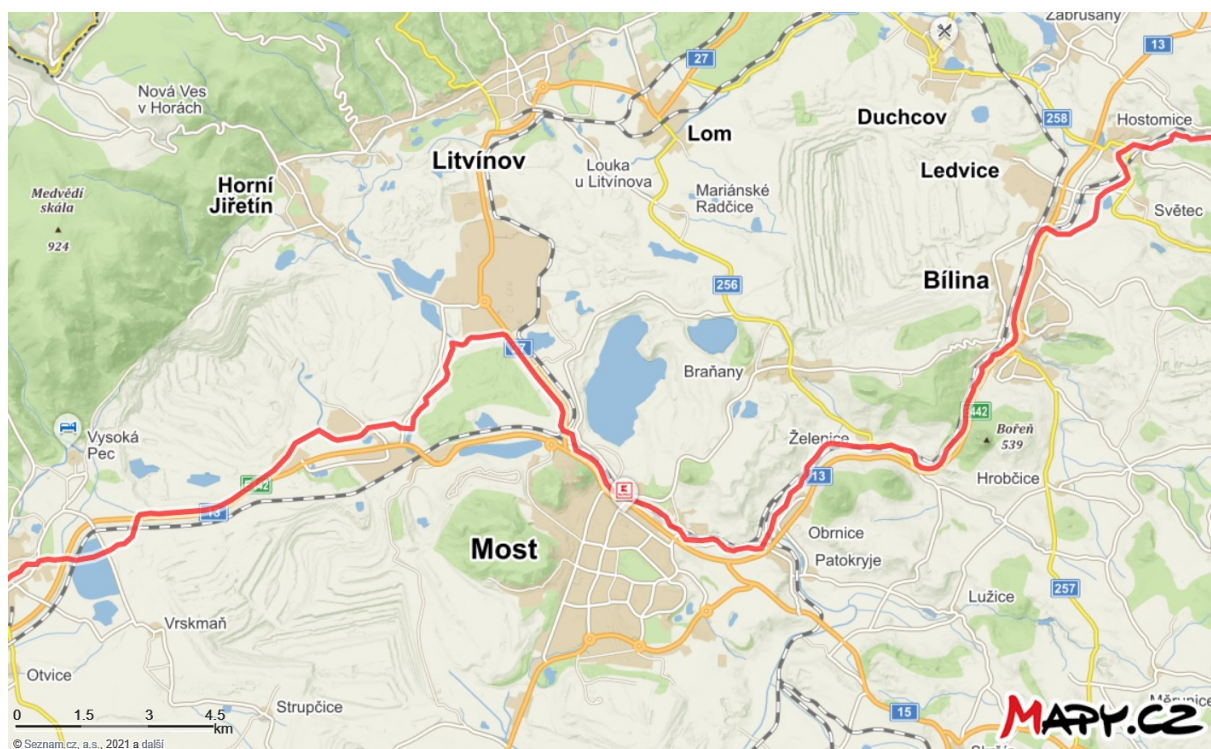
Obr. 4 – Tramvajová trať mezi městy Most a Litvínov



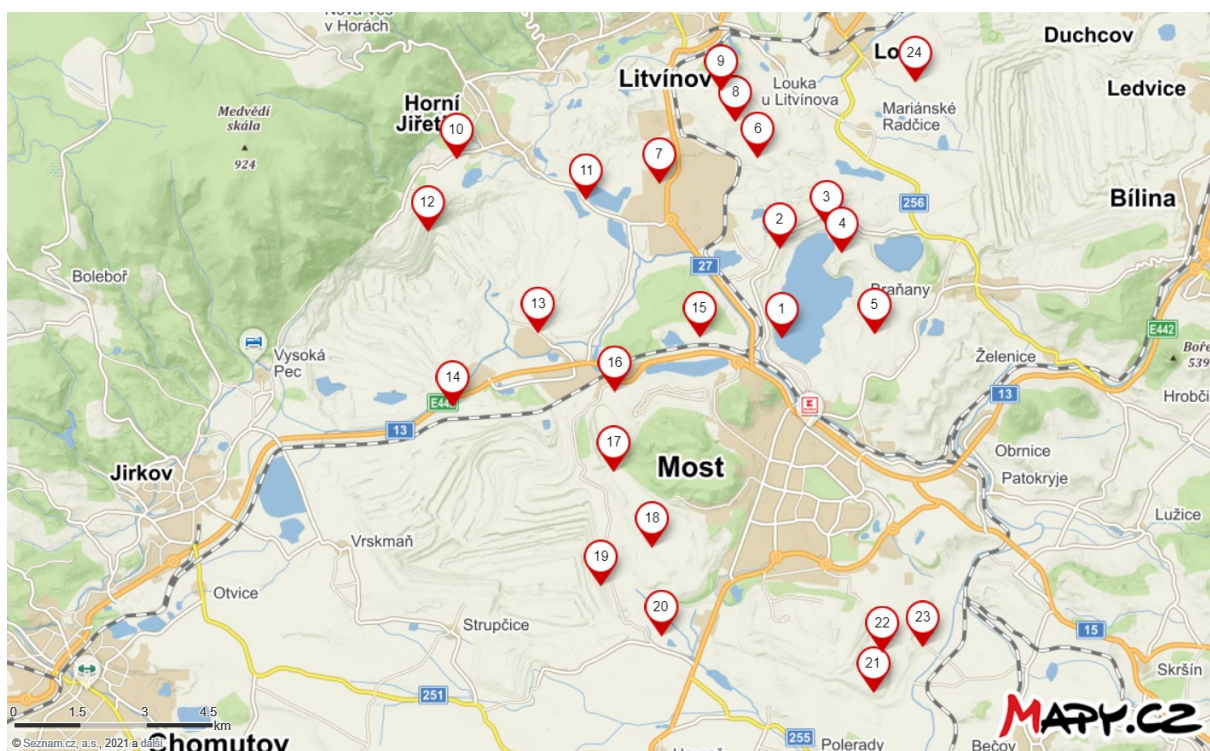
Obr. 5 – Ervěnický koridor



Obr. 6 – řeka Bílina na Mostecku

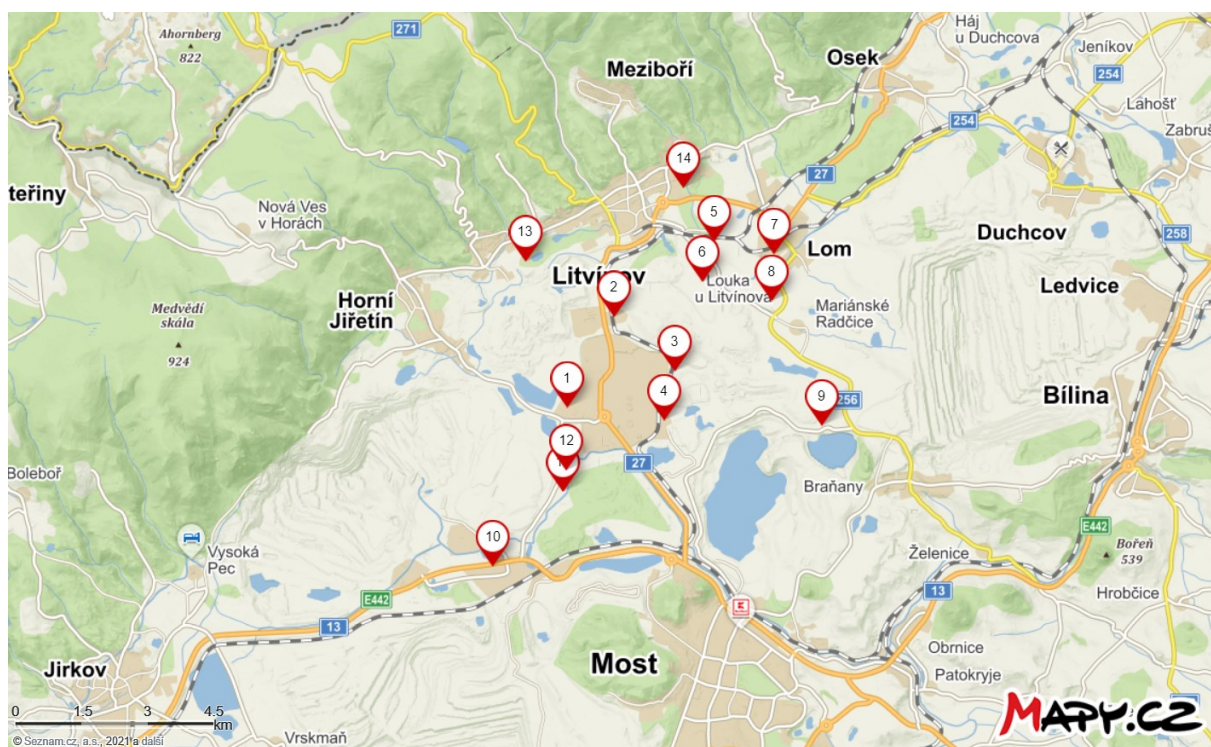


Obr. 7 – Obce zaniklé kvůli těžbě



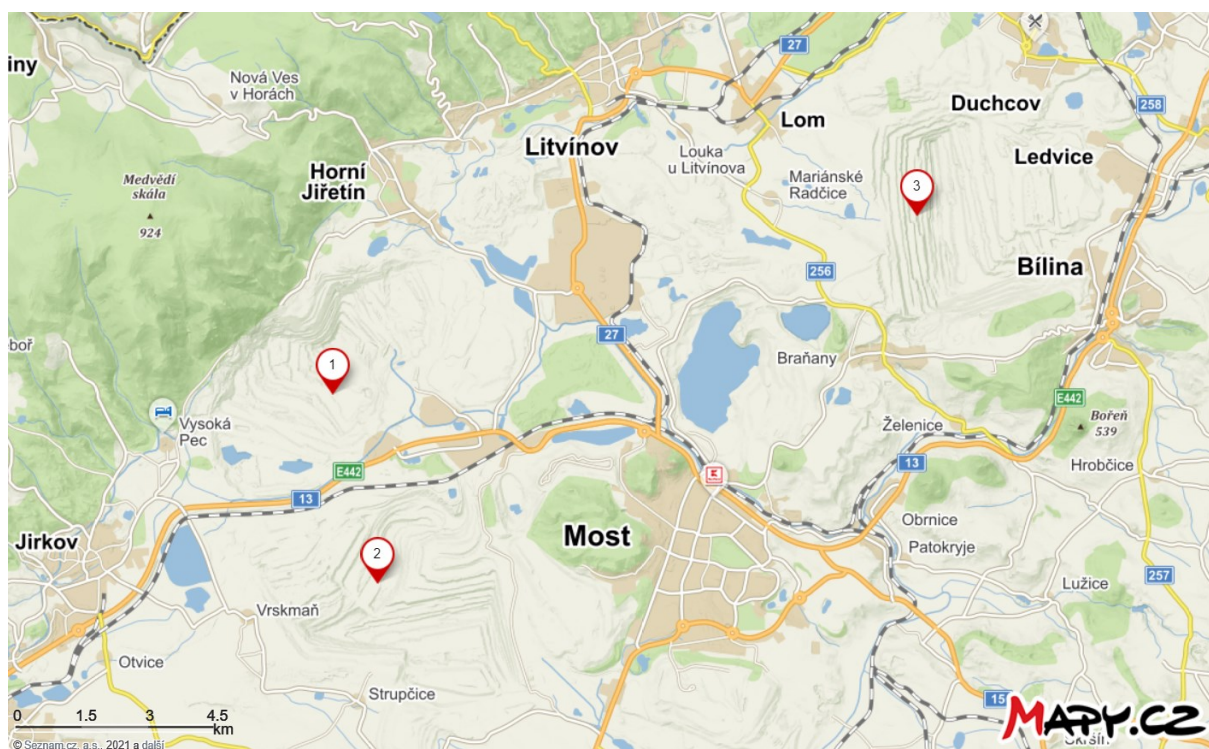
- 1) Most
- 2) Kopisty
- 3) Konobrzhe
- 4) Pařidla
- 5) Střimice
- 6) Růžodol
- 7) Záluží
- 8) Lipětín
- 9) Dolní Litvínov
- 10) Černice (částčně)
- 11) Dolní Jiřetín
- 12) Albrechtice
- 13) Komořany (částčně)
- 14) Ervěnice
- 15) Souš (částčně)
- 16) Třeбуšice
- 17) Hořany
- 18) Slatinice
- 19) Vršany
- 20) Bylany
- 21) Kamenná Voda
- 22) Židovice
- 23) Stránce
- 24) Libkovic

Obr. 8 – Bývalé uhelné doly na Mostecku



1) důl Centrum (jeho součástí byl důl Humbolt) 2) důl Hlubina (později Vítězný Únor) 3) důl Minerva 4) důl Julius III 5) důl Pluto I 6) důl Pluto II 7) důl Kohinoor I 8) důl Kohinoor II 9) důl Venuše 10) důl Fortuna 11) důl Nejedlý II 12) důl Nejedlý I 13) důl Rudý sever 14) doly Pavel I, Pavel II

Obr. 9 – Doly, na kterých probíhá v současnosti těžba



1) Důl ČSA: konec těžby by měl nastat v letech 2024–2025 2) důl Vršany: konec těžby by měl nastat v roce 2052 3) důl Bílina: na hranici okresů Most a Teplice, konec těžby by zde měl nastat v roce 2035

Příloha 2: Fotografie

Obr. 1 – Centrum nového Mostu



Úplně vzadu hřeben Krušných hor, pod nimi město Litvínov, ve středním plánu vrch Hněvín s hradem, vpravo pod ním jezero Most v místě bývalého města Most, v popředí obchodní dům Prior, reprezentační dům Repra (s kopulí hvězdárny), v levém předním rohu část budovy magistrátu

Obr. 2 – Nový Most



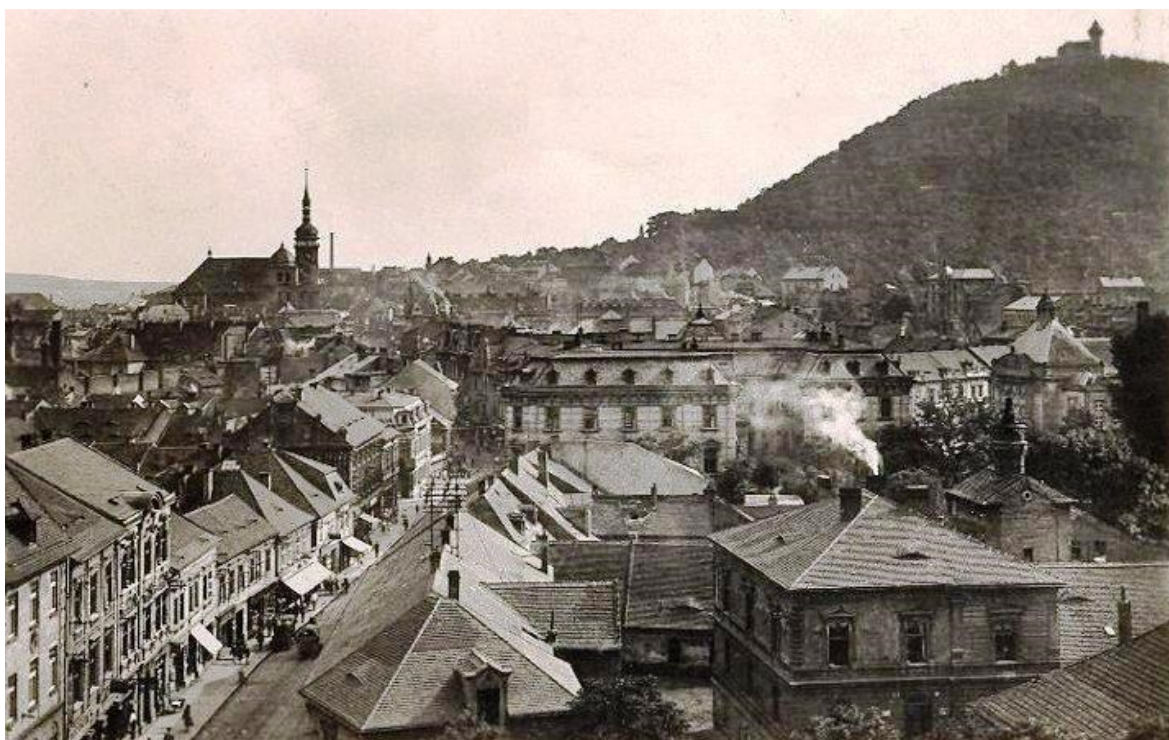
Úplně vzadu hřebeny Krušných hor, v levém rohu pod nimi komplex zálužské chemičky, ve středním plánu vrch Hněvín s hradem, vpravo od něj jezero Most, dále vpravo kostel Nanebevzetí Panny Marie, třída kolmá na kostel je hlavní tepnou města – třída Budovatelů, na jejím začátku leží první mostecké sídliště Podžatecká, v pravém předním rohu je zachyceno centrum nového města: obchodní dům Prior, reprezentační dům Repre s kopulí hvězdárny, magistrát a obchodní dům Central, výrazná výšková budova je novou dominantou města, tzv. „esháděčko“ neboli bývalé sídlo Severočeských hnědouhelných dolů.

Obr. 3 – Pohled přes jezero Most



Pohled přes jezero Most (a tedy původní lokaci starého města) na nový Most, vlevo věž kostela Nanebevzetí Panny Marie, vpravo věž SHD.

Obr. 4 – Starý Most



Pohled na starý Most přibližně z roku 1955, vlevo kostel Nanebevzetí Panny Marie, vpravo vrch Hněvín se stejnojmenným hradem

Obr. 5 – Chemický závod v Záluží



Část chemického závodu v Záluží, v pozadí vrchy Českého středohoří, zcela vpravo Hněvín