

Hypotéza 1: Důvěra v názorové vůdce v době pandemie COVID-19 se liší od důvěry v názorové vůdce mimo dobu pandemie COVID-19

### Důvěra v prezidenta

Duvera\_info\_prezident\_nC

	Frequency	Percent	Valid Percent	Cumulative Percent
Valid Rozhodne neduveruji	85	39.2	39.2	39.2
Spise neduveruji	58	26.7	26.7	65.9
Nevim	4	1.8	1.8	67.7
Spise duveruji	48	22.1	22.1	89.9
Rozhodne duveruji	22	10.1	10.1	100.0
Total	217	100.0	100.0	

Duvera\_info\_prezident\_C

	Frequency	Percent	Valid Percent	Cumulative Percent
Valid Rozhodne neduveruji	103	47.5	47.5	47.5
Spise neduveruji	49	22.6	22.6	70.0
Nevim	4	1.8	1.8	71.9
Spise duveruji	48	22.1	22.1	94.0
Rozhodne duveruji	13	6.0	6.0	100.0
Total	217	100.0	100.0	

Descriptive Statistics

	N	Mean	Std. Deviation	Minimum	Maximum
Duvera_info_prezident_nC	217	1.37	1.441	0	4
Duvera_info_prezident_C	217	1.17	1.378	0	4

### Wilcoxon Signed Ranks Test

Ranks

	N	Mean Rank	Sum of Ranks
Duvera_info_prezident_C - Duvera_info_prezident_nC			
Negative Ranks	52 <sup>a</sup>	35.45	1843.50
Positive Ranks	18 <sup>b</sup>	35.64	641.50
Ties	147 <sup>c</sup>		
Total	217		

a. Duvera\_info\_prezident\_C < Duvera\_info\_prezident\_nC

b. Duvera\_info\_prezident\_C > Duvera\_info\_prezident\_nC

c. Duvera\_info\_prezident\_C = Duvera\_info\_prezident\_nC

**Test Statistics<sup>b</sup>**

	Duvera_info_prezident_C - Duvera_info_prezident_nC
Z	-3.680 <sup>a</sup>
Asymp. Sig. (2-tailed)	.000

a. Based on positive ranks.

b. Wilcoxon Signed Ranks Test

Na 5% hladině významnosti lze zamítnout nulovou hypotézu u Wilcoxonova testu (neparametrický párový t-test). Důvěra v prezidenta v době pandemie COVID-19 statisticky signifikantně poklesla.

**Důvěra ve vládu ČR**

**Duvera\_info\_vlada\_nC**

		Frequency	Percent	Valid Percent	Cumulative Percent
Valid	Rozhodne neduveruji	67	30.9	30.9	30.9
	Spise neduveruji	70	32.3	32.3	63.1
	Nevim	1	.5	.5	63.6
	Spise duveruji	62	28.6	28.6	92.2
	Rozhodne duveruji	17	7.8	7.8	100.0
	Total	217	100.0	100.0	

**Duvera\_info\_vlada\_C**

		Frequency	Percent	Valid Percent	Cumulative Percent
Valid	Rozhodne neduveruji	87	40.1	40.1	40.1
	Spise neduveruji	64	29.5	29.5	69.6
	Nevim	4	1.8	1.8	71.4
	Spise duveruji	50	23.0	23.0	94.5
	Rozhodne duveruji	12	5.5	5.5	100.0
	Total	217	100.0	100.0	

**Descriptive Statistics**

	N	Mean	Std. Deviation	Minimum	Maximum
Duvera_info_vlada_nC	217	1.50	1.385	0	4
Duvera_info_vlada_C	217	1.24	1.337	0	4

## Wilcoxon Signed Ranks Test

### Ranks

		N	Mean Rank	Sum of Ranks
Duvera_info_vlada_C - Duvera_info_vlada_nC	Negative Ranks	53 <sup>a</sup>	36.30	1924.00
	Positive Ranks	17 <sup>b</sup>	33.00	561.00
	Ties	147 <sup>c</sup>		
	Total	217		

a. Duvera\_info\_vlada\_C < Duvera\_info\_vlada\_nC

b. Duvera\_info\_vlada\_C > Duvera\_info\_vlada\_nC

c. Duvera\_info\_vlada\_C = Duvera\_info\_vlada\_nC

### Test Statistics<sup>b</sup>

	Duvera_info_vlada_C - Duvera_info_vlada_nC
Z	-4.134 <sup>a</sup>
Asymp. Sig. (2-tailed)	.000

a. Based on positive ranks.

b. Wilcoxon Signed Ranks Test

Na 5 % hladině významnosti lze zamítnout nulovou hypotézu u Wilcoxonova testu. Důvěra ve vládu ČR v době pandemie COVID-19 statisticky signifikantně poklesla.

## Důvěra v Poslaneckou sněmovnu ČR

### Duvera\_info\_poslanci\_nC

		Frequency	Percent	Valid Percent	Cumulative Percent
Valid	Rozhodne neduveruji	33	15.2	15.2	15.2
	Spise neduveruji	93	42.9	42.9	58.1
	Nevim	6	2.8	2.8	60.8
	Spise duveruji	73	33.6	33.6	94.5
	Rozhodne duveruji	12	5.5	5.5	100.0
	Total	217	100.0	100.0	

### Duvera\_info\_poslanci\_C

		Frequency	Percent	Valid Percent	Cumulative Percent
Valid	Rozhodne neduveruji	72	33.2	33.2	33.2
	Spise neduveruji	71	32.7	32.7	65.9
	Nevim	7	3.2	3.2	69.1
	Spise duveruji	59	27.2	27.2	96.3
	Rozhodne duveruji	8	3.7	3.7	100.0
	Total	217	100.0	100.0	

### Descriptive Statistics

	N	Mean	Std. Deviation	Minimum	Maximum
Duvera_info_poslanci_nC	217	1.71	1.233	0	4
Duvera_info_poslanci_C	217	1.35	1.290	0	4

### Wilcoxon Signed Ranks Test

#### Ranks

	N	Mean Rank	Sum of Ranks
Duvera_info_poslanci_C - Duvera_info_poslanci_nC	Negative Ranks	68 <sup>a</sup>	40.88
	Positive Ranks	14 <sup>b</sup>	44.50
	Ties	135 <sup>c</sup>	
	Total	217	

a. Duvera\_info\_poslanci\_C < Duvera\_info\_poslanci\_nC

b. Duvera\_info\_poslanci\_C > Duvera\_info\_poslanci\_nC

c. Duvera\_info\_poslanci\_C = Duvera\_info\_poslanci\_nC

#### Test Statistics<sup>b</sup>

	Duvera_info_poslanci_C - Duvera_info_poslanci_nC
Z	-5.152 <sup>a</sup>
Asymp. Sig. (2-tailed)	.000

a. Based on positive ranks.

b. Wilcoxon Signed Ranks Test

Na 5 % hladině významnosti lze zamítnout nulovou hypotézu u Wilcoxonova testu. Důvěra v Poslaneckou sněmovnu ČR v době pandemie COVID-19 statisticky signifikantně poklesla.

## Důvěra v Senát ČR

Duvera\_info\_senat\_nC

	Frequency	Percent	Valid Percent	Cumulative Percent
Valid Rozhodne neduveruji	43	19.8	19.8	19.8
Spise neduveruji	84	38.7	38.7	58.5
Nevim	8	3.7	3.7	62.2
Spise duveruji	71	32.7	32.7	94.9
Rozhodne duveruji	11	5.1	5.1	100.0
Total	217	100.0	100.0	

Duvera\_info\_senat\_C

	Frequency	Percent	Valid Percent	Cumulative Percent
Valid Rozhodne neduveruji	81	37.3	37.3	37.3
Spise neduveruji	71	32.7	32.7	70.0
Nevim	9	4.1	4.1	74.2
Spise duveruji	53	24.4	24.4	98.6
Rozhodne duveruji	3	1.4	1.4	100.0
Total	217	100.0	100.0	

Descriptive Statistics

	N	Mean	Std. Deviation	Minimum	Maximum
Duvera_info_senat_nC	217	1.65	1.261	0	4
Duvera_info_senat_C	217	1.20	1.218	0	4

## Wilcoxon Signed Ranks Test

Ranks

	N	Mean Rank	Sum of Ranks
Duvera_info_senat_C - Duvera_info_senat_nC	77 <sup>a</sup>	45.06	3470.00
	12 <sup>b</sup>	44.58	535.00
Ties	128 <sup>c</sup>		
Total	217		

a. Duvera\_info\_senat\_C < Duvera\_info\_senat\_nC

b. Duvera\_info\_senat\_C > Duvera\_info\_senat\_nC

c. Duvera\_info\_senat\_C = Duvera\_info\_senat\_nC

**Test Statistics<sup>b</sup>**

	Duvera_info_senat_C - Duvera_info_senat_nC
Z	-6.201 <sup>a</sup>
Asymp. Sig. (2-tailed)	.000

a. Based on positive ranks.

b. Wilcoxon Signed Ranks Test

Na 5 % hladině významnosti lze zamítnout nulovou hypotézu u Wilcoxonova testu. Důvěra v Senát ČR v době pandemie COVID-19 statisticky signifikantně poklesla.

**Důvěra v krajské zastupitelstvo**

**Duvera\_info\_kraj\_nC**

	Frequency	Percent	Valid Percent	Cumulative Percent
Valid Rozhodne neduveruji	15	6.9	6.9	6.9
Spise neduveruji	59	27.2	27.2	34.1
Nevim	35	16.1	16.1	50.2
Spise duveruji	97	44.7	44.7	94.9
Rozhodne duveruji	11	5.1	5.1	100.0
Total	217	100.0	100.0	

**Duvera\_info\_kraj\_C**

	Frequency	Percent	Valid Percent	Cumulative Percent
Valid Rozhodne neduveruji	52	24.0	24.0	24.0
Spise neduveruji	66	30.4	30.4	54.4
Nevim	31	14.3	14.3	68.7
Spise duveruji	64	29.5	29.5	98.2
Rozhodne duveruji	4	1.8	1.8	100.0
Total	217	100.0	100.0	

**Descriptive Statistics**

	N	Mean	Std. Deviation	Minimum	Maximum
Duvera_info_kraj_nC	217	2.14	1.088	0	4
Duvera_info_kraj_C	217	1.55	1.197	0	4

## Wilcoxon Signed Ranks Test

Ranks

		N	Mean Rank	Sum of Ranks
Duvera_info_kraj_C - Duvera_info_kraj_nC	Negative Ranks	87 <sup>a</sup>	55.40	4819.50
	Positive Ranks	17 <sup>b</sup>	37.68	640.50
	Ties	113 <sup>c</sup>		
	Total	217		

a. Duvera\_info\_kraj\_C < Duvera\_info\_kraj\_nC

b. Duvera\_info\_kraj\_C > Duvera\_info\_kraj\_nC

c. Duvera\_info\_kraj\_C = Duvera\_info\_kraj\_nC

Test Statistics<sup>b</sup>

	Duvera_info_kraj_C - Duvera_info_kraj_nC
Z	-6.931 <sup>a</sup>
Asymp. Sig. (2-tailed)	.000

a. Based on positive ranks.

b. Wilcoxon Signed Ranks Test

Na 5 % hladině významnosti lze zamítnout nulovou hypotézu u Wilcoxonova testu. Důvěra v krajské zastupitelstvo v době pandemie COVID-19 statisticky signifikantně poklesla.

## Důvěra v hejtmana kraje/primátora

Duvera\_info\_hejtman\_nC

	Frequency	Percent	Valid Percent	Cumulative Percent
Valid Rozhodne neduveruji	21	9.7	9.7	9.7
Spise neduveruji	63	29.0	29.0	38.7
Nevim	38	17.5	17.5	56.2
Spise duveruji	88	40.6	40.6	96.8
Rozhodne duveruji	7	3.2	3.2	100.0
Total	217	100.0	100.0	

Descriptive Statistics

	N	Mean	Std. Deviation	Minimum	Maximum
Duvera_info_hejtman_nC	217	1.99	1.103	0	4
Duvera_info_hejtman_C	217	1.57	1.234	0	4

Duvera\_info\_hejtman\_C

	Frequency	Percent	Valid Percent	Cumulative Percent
Valid Rozhodne neduveruji	55	25.3	25.3	25.3
Spise neduveruji	60	27.6	27.6	53.0
Nevim	31	14.3	14.3	67.3
Spise duveruji	65	30.0	30.0	97.2
Rozhodne duveruji	6	2.8	2.8	100.0
Total	217	100.0	100.0	

## Wilcoxon Signed Ranks Test

Ranks

	N	Mean Rank	Sum of Ranks
Duvera_info_hejtman_C - Duvera_info_hejtman_nC			
Negative Ranks	72 <sup>a</sup>	51.06	3676.50
Positive Ranks	24 <sup>b</sup>	40.81	979.50
Ties	121 <sup>c</sup>		
Total	217		

a. Duvera\_info\_hejtman\_C < Duvera\_info\_hejtman\_nC

b. Duvera\_info\_hejtman\_C > Duvera\_info\_hejtman\_nC

c. Duvera\_info\_hejtman\_C = Duvera\_info\_hejtman\_nC



**Test Statistics<sup>b</sup>**

	Duvera_info_hejtman_C - Duvera_info_hejtman_nC
Z	-5.038 <sup>a</sup>
Asymp. Sig. (2-tailed)	.000

a. Based on positive ranks.

b. Wilcoxon Signed Ranks Test

Na 5 % hladině významnosti lze zamítnout nulovou hypotézu u Wilcoxonova testu. Důvěra v hejtmana kraje/primátora v době pandemie COVID-19 statisticky signifikantně poklesla.

**Důvěra ve starostu obce či městské části**

**Duvera\_info\_starosta\_nC**

	Frequency	Percent	Valid Percent	Cumulative Percent
Valid Rozhodne neduveruji	14	6.5	6.5	6.5
Spise neduveruji	37	17.1	17.1	23.5
Nevim	19	8.8	8.8	32.3
Spise duveruji	107	49.3	49.3	81.6
Rozhodne duveruji	40	18.4	18.4	100.0
Total	217	100.0	100.0	

**Duvera\_info\_starosta\_C**

	Frequency	Percent	Valid Percent	Cumulative Percent
Valid Rozhodne neduveruji	42	19.4	19.4	19.4
Spise neduveruji	49	22.6	22.6	41.9
Nevim	25	11.5	11.5	53.5
Spise duveruji	82	37.8	37.8	91.2
Rozhodne duveruji	19	8.8	8.8	100.0
Total	217	100.0	100.0	

**Descriptive Statistics**

	N	Mean	Std. Deviation	Minimum	Maximum
Duvera_info_starosta_nC	217	2.56	1.162	0	4
Duvera_info_starosta_C	217	1.94	1.316	0	4

## Wilcoxon Signed Ranks Test

### Ranks

		N	Mean Rank	Sum of Ranks
Duvera_info_starosta_C - Duvera_info_starosta_nC	Negative Ranks	87 <sup>a</sup>	56.61	4925.00
	Positive Ranks	19 <sup>b</sup>	39.26	746.00
	Ties	111 <sup>c</sup>		
	Total	217		

a. Duvera\_info\_starosta\_C < Duvera\_info\_starosta\_nC

b. Duvera\_info\_starosta\_C > Duvera\_info\_starosta\_nC

c. Duvera\_info\_starosta\_C = Duvera\_info\_starosta\_nC

### Test Statistics<sup>b</sup>

	Duvera_info_starosta_C - Duvera_info_starosta_nC
Z	-6.705 <sup>a</sup>
Asymp. Sig. (2-tailed)	.000

a. Based on positive ranks.

b. Wilcoxon Signed Ranks Test

Na 5 % hladině významnosti lze zamítnout nulovou hypotézu u Wilcoxonova testu. Důvěra ve starosti obce či městské části v době pandemie COVID-19 statisticky signifikantně poklesla.

## Důvěra v obecní zastupitelstvo

### Duvera\_info\_obec\_nC

		Frequency	Percent	Valid Percent	Cumulative Percent
Valid	Rozhodne neduveruji	14	6.5	6.5	6.5
	Spise neduveruji	40	18.4	18.4	24.9
	Nevim	25	11.5	11.5	36.4
	Spise duveruji	108	49.8	49.8	86.2
	Rozhodne duveruji	30	13.8	13.8	100.0
	Total	217	100.0	100.0	

### Duvera\_info\_obec\_C

		Frequency	Percent	Valid Percent	Cumulative Percent
Valid	Rozhodne neduveruji	41	18.9	18.9	18.9
	Spise neduveruji	55	25.3	25.3	44.2
	Nevim	29	13.4	13.4	57.6
	Spise duveruji	79	36.4	36.4	94.0
	Rozhodne duveruji	13	6.0	6.0	100.0
	Total	217	100.0	100.0	

### Descriptive Statistics

	N	Mean	Std. Deviation	Minimum	Maximum
Duvera_info_obec_nC	217	2.46	1.134	0	4
Duvera_info_obec_C	217	1.85	1.264	0	4

### Wilcoxon Signed Ranks Test

#### Ranks

		N	Mean Rank	Sum of Ranks
Duvera_info_obec_C - Duvera_info_obec_nC	Negative Ranks	79 <sup>a</sup>	50.13	3960.00
	Positive Ranks	14 <sup>b</sup>	29.36	411.00
	Ties	124 <sup>c</sup>		
	Total	217		

a. Duvera\_info\_obec\_C < Duvera\_info\_obec\_nC

b. Duvera\_info\_obec\_C > Duvera\_info\_obec\_nC

c. Duvera\_info\_obec\_C = Duvera\_info\_obec\_nC

#### Test Statistics<sup>b</sup>

	Duvera_info_obec_C - Duvera_info_obec_nC
Z	-6.914 <sup>a</sup>
Asymp. Sig. (2-tailed)	.000

a. Based on positive ranks.

b. Wilcoxon Signed Ranks Test

Na 5 % hladině významnosti lze zamítnout nulovou hypotézu u Wilcoxonova testu. Důvěra v obecní zastupitelstvo v době pandemie COVID-19 statisticky významně poklesla.

## Důvěra ve zdravotnický personál

Duvera\_info\_zdravotnici\_nC

	Frequency	Percent	Valid Percent	Cumulative Percent
Valid Rozhodne neduveruji	3	1.4	1.4	1.4
Spise neduveruji	11	5.1	5.1	6.5
Spise duveruji	89	41.0	41.0	47.5
Rozhodne duveruji	114	52.5	52.5	100.0
Total	217	100.0	100.0	

Duvera\_info\_zdravotnici\_C

	Frequency	Percent	Valid Percent	Cumulative Percent
Valid Rozhodne neduveruji	13	6.0	6.0	6.0
Spise neduveruji	27	12.4	12.4	18.4
Nevim	6	2.8	2.8	21.2
Spise duveruji	93	42.9	42.9	64.1
Rozhodne duveruji	78	35.9	35.9	100.0
Total	217	100.0	100.0	

Descriptive Statistics

	N	Mean	Std. Deviation	Minimum	Maximum
Duvera_info_zdravotnici_nC	217	3.38	.842	0	4
Duvera_info_zdravotnici_C	217	2.90	1.192	0	4

Ranks

	N	Mean Rank	Sum of Ranks
Duvera_info_zdravotnici_C - Duvera_info_zdravotnici_nC Negative Ranks	73 <sup>a</sup>	43.23	3155.50
Duvera_info_zdravotnici_nC Positive Ranks	9 <sup>b</sup>	27.50	247.50
Ties	135 <sup>c</sup>		
Total	217		

a. Duvera\_info\_zdravotnici\_C < Duvera\_info\_zdravotnici\_nC

b. Duvera\_info\_zdravotnici\_C > Duvera\_info\_zdravotnici\_nC

c. Duvera\_info\_zdravotnici\_C = Duvera\_info\_zdravotnici\_nC

Test Statistics<sup>b</sup>

	Duvera_info_zdravotnici_C - Duvera_info_zdravotnici_nC
Z	-6.980 <sup>a</sup>
Asymp. Sig. (2-tailed)	.000

a. Based on positive ranks.

b. Wilcoxon Signed Ranks Test

Na 5 % hladině významnosti lze zamítnout nulovou hypotézu u Wilcoxonova testu. Důvěra ve zdravotnický personál v době pandemie COVID-19 statisticky významně poklesla.

### Důvěra v krajskou hygienickou stanici

Duvera\_info\_hygiena\_nC

	Frequency	Percent	Valid Percent	Cumulative Percent
Valid Rozhodne neduveruji	6	2.8	2.8	2.8
Spise neduveruji	14	6.5	6.5	9.2
Nevim	19	8.8	8.8	18.0
Spise duveruji	98	45.2	45.2	63.1
Rozhodne duveruji	80	36.9	36.9	100.0
Total	217	100.0	100.0	

Descriptive Statistics

	N	Mean	Std. Deviation	Minimum	Maximum
Duvera_info_hygiena_nC	217	3.07	.981	0	4
Duvera_info_hygiena_C	217	2.66	1.248	0	4

### Wilcoxon Signed Ranks Test

Ranks

	N	Mean Rank	Sum of Ranks
Duvera_info_hygiena_C - Duvera_info_hygiena_nC			
Negative Ranks	72 <sup>a</sup>	49.59	3570.50
Positive Ranks	21 <sup>b</sup>	38.12	800.50
Ties	124 <sup>c</sup>		
Total	217		

a. Duvera\_info\_hygiena\_C < Duvera\_info\_hygiena\_nC

b. Duvera\_info\_hygiena\_C > Duvera\_info\_hygiena\_nC

c. Duvera\_info\_hygiena\_C = Duvera\_info\_hygiena\_nC

Test Statistics <sup>b</sup>

	Duvera_info_hygiena_C - Duvera_info_hygiena_nC
Z	-5.486 <sup>a</sup>
Asymp. Sig. (2-tailed)	.000

a. Based on positive ranks.

b. Wilcoxon Signed Ranks Test

Na 5 % hladině významnosti lze zamítnout nulovou hypotézu u Wilcoxonova testu. Důvěra v krajskou hygienickou stanici v době pandemie COVID-19 statisticky významně poklesla.

## Důvěra v ministra zdravotnictví (Blatný)

Duvera\_info\_blatny\_nC

	Frequency	Percent	Valid Percent	Cumulative Percent
Valid Rozhodne neduveruji	21	9.7	9.7	9.7
Spise neduveruji	62	28.6	28.6	38.2
Nevim	44	20.3	20.3	58.5
Spise duveruji	72	33.2	33.2	91.7
Rozhodne duveruji	18	8.3	8.3	100.0
Total	217	100.0	100.0	

Duvera\_info\_blatny\_C

	Frequency	Percent	Valid Percent	Cumulative Percent
Valid Rozhodne neduveruji	49	22.6	22.6	22.6
Spise neduveruji	62	28.6	28.6	51.2
Nevim	17	7.8	7.8	59.0
Spise duveruji	73	33.6	33.6	92.6
Rozhodne duveruji	16	7.4	7.4	100.0
Total	217	100.0	100.0	

Descriptive Statistics

	N	Mean	Std. Deviation	Minimum	Maximum
Duvera_info_blatny_nC	217	2.02	1.159	0	4
Duvera_info_blatny_C	217	1.75	1.328	0	4

## Wilcoxon Signed Ranks Test

Ranks

	N	Mean Rank	Sum of Ranks
Duvera_info_blatny_C - Duvera_info_blatny_nC	69 <sup>a</sup>	52.45	3619.00
	32 <sup>b</sup>	47.88	1532.00
Ties	116 <sup>c</sup>		
Total	217		

a. Duvera\_info\_blatny\_C < Duvera\_info\_blatny\_nC

b. Duvera\_info\_blatny\_C > Duvera\_info\_blatny\_nC

c. Duvera\_info\_blatny\_C = Duvera\_info\_blatny\_nC

Test Statistics <sup>b</sup>

	Duvera_info_blatny_C - Duvera_info_blatny_nC
Z	-3.650 <sup>a</sup>
Asymp. Sig. (2-tailed)	.000

a. Based on positive ranks.

b. Wilcoxon Signed Ranks Test

Na 5 % hladině významnosti lze zamítnout nulovou hypotézu u Wilcoxonova testu. Důvěra v Ministra zdravotnictví (Blatného) v době pandemie COVID-19 statisticky signifikantně poklesla.

### Důvěra v 1. ex-ministra zdravotnictví (Vojtěch)

Duvera\_info\_vojtech\_nC

	Frequency	Percent	Valid Percent	Cumulative Percent
Valid Rozhodne neduveruji	21	9.7	9.7	9.7
Spise neduveruji	61	28.1	28.1	37.8
Nevim	15	6.9	6.9	44.7
Spise duveruji	96	44.2	44.2	88.9
Rozhodne duveruji	24	11.1	11.1	100.0
Total	217	100.0	100.0	

Duvera\_info\_vojtech\_C

	Frequency	Percent	Valid Percent	Cumulative Percent
Valid Rozhodne neduveruji	43	19.8	19.8	19.8
Spise neduveruji	67	30.9	30.9	50.7
Nevim	14	6.5	6.5	57.1
Spise duveruji	77	35.5	35.5	92.6
Rozhodne duveruji	16	7.4	7.4	100.0
Total	217	100.0	100.0	

Descriptive Statistics

	N	Mean	Std. Deviation	Minimum	Maximum
Duvera_info_vojtech_nC	217	2.19	1.235	0	4
Duvera_info_vojtech_C	217	1.80	1.311	0	4

## Wilcoxon Signed Ranks Test

Ranks

		N	Mean Rank	Sum of Ranks
Duvera_info_vojtech_C - Duvera_info_vojtech_nC	Negative Ranks	67 <sup>a</sup>	42.61	2855.00
	Positive Ranks	14 <sup>b</sup>	33.29	466.00
	Ties	136 <sup>c</sup>		
	Total	217		

a. Duvera\_info\_vojtech\_C < Duvera\_info\_vojtech\_nC

b. Duvera\_info\_vojtech\_C > Duvera\_info\_vojtech\_nC

c. Duvera\_info\_vojtech\_C = Duvera\_info\_vojtech\_nC

Test Statistics<sup>b</sup>

	Duvera_info_voj tech_C - Duvera_info_voj tech_nC
Z	-5.795 <sup>a</sup>
Asymp. Sig. (2-tailed)	.000

a. Based on positive ranks.

b. Wilcoxon Signed Ranks Test

Na 5 % hladině významnosti lze zamítnout nulovou hypotézu u Wilcoxonova testu. Důvěra v 1. ex-ministra zdravotnictví (Vojtěcha) v době pandemie COVID-19 statisticky významně poklesla.



## Důvěra v 2. ex-ministra zdravotnictví (Prymula)

Duvera\_info\_prymula\_nC

	Frequency	Percent	Valid Percent	Cumulative Percent
Valid Rozhodne neduveruji	34	15.7	15.7	15.7
Spise neduveruji	56	25.8	25.8	41.5
Nevim	35	16.1	16.1	57.6
Spise duveruji	69	31.8	31.8	89.4
Rozhodne duveruji	23	10.6	10.6	100.0
Total	217	100.0	100.0	

Duvera\_info\_prymula\_C

	Frequency	Percent	Valid Percent	Cumulative Percent
Valid Rozhodne neduveruji	66	30.4	30.4	30.4
Spise neduveruji	55	25.3	25.3	55.8
Nevim	12	5.5	5.5	61.3
Spise duveruji	67	30.9	30.9	92.2
Rozhodne duveruji	17	7.8	7.8	100.0
Total	217	100.0	100.0	

Descriptive Statistics

	N	Mean	Std. Deviation	Minimum	Maximum
Duvera_info_prymula_nC	217	1.96	1.278	0	4
Duvera_info_prymula_C	217	1.60	1.394	0	4

## Wilcoxon Signed Ranks Test

Ranks

	N	Mean Rank	Sum of Ranks
Duvera_info_prymula_C - Duvera_info_prymula_nC	71 <sup>a</sup>	50.71	3600.50
	26 <sup>b</sup>	44.33	1152.50
Ties	120 <sup>c</sup>		
Total	217		

a. Duvera\_info\_prymula\_C < Duvera\_info\_prymula\_nC

b. Duvera\_info\_prymula\_C > Duvera\_info\_prymula\_nC

c. Duvera\_info\_prymula\_C = Duvera\_info\_prymula\_nC

Test Statistics <sup>b</sup>

	Duvera_info_pr ymula_C - Duvera_info_pr ymula_nC
Z	-4.532 <sup>a</sup>
Asymp. Sig. (2-tailed)	.000

a. Based on positive ranks.

b. Wilcoxon Signed Ranks Test

Na 5 % hladině významnosti lze zamítnout nulovou hypotézu u Wilcoxonova testu. Důvěra v 2. ex-ministra zdravotnictví (Prymulu) v době pandemie COVID-19 statisticky významně poklesla.

### Důvěra ve vědce

Duvera\_info\_vedci\_nC

		Frequency	Percent	Valid Percent	Cumulative Percent
Valid	Rozhodne neduveruji	2	.9	.9	.9
	Spise neduveruji	14	6.5	6.5	7.4
	Nevim	10	4.6	4.6	12.0
	Spise duveruji	127	58.5	58.5	70.5
	Rozhodne duveruji	64	29.5	29.5	100.0
Total		217	100.0	100.0	

Duvera\_info\_vedci\_C

		Frequency	Percent	Valid Percent	Cumulative Percent
Valid	Rozhodne neduveruji	23	10.6	10.6	10.6
	Spise neduveruji	23	10.6	10.6	21.2
	Nevim	17	7.8	7.8	29.0
	Spise duveruji	107	49.3	49.3	78.3
	Rozhodne duveruji	47	21.7	21.7	100.0
Total		217	100.0	100.0	

Descriptive Statistics

	N	Mean	Std. Deviation	Minimum	Maximum
Duvera_info_vedci_nC	217	3.09	.823	0	4
Duvera_info_vedci_C	217	2.61	1.235	0	4

## Wilcoxon Signed Ranks Test

Ranks

		N	Mean Rank	Sum of Ranks
Duvera_info_vedci_C - Duvera_info_vedci_nC	Negative Ranks	74 <sup>a</sup>	41.68	3084.00
	Positive Ranks	6 <sup>b</sup>	26.00	156.00
	Ties	137 <sup>c</sup>		
	Total	217		

a. Duvera\_info\_vedci\_C < Duvera\_info\_vedci\_nC

b. Duvera\_info\_vedci\_C > Duvera\_info\_vedci\_nC

c. Duvera\_info\_vedci\_C = Duvera\_info\_vedci\_nC

Test Statistics<sup>b</sup>

	Duvera_info_vedci_C - Duvera_info_vedci_nC
Z	-7.274 <sup>a</sup>
Asymp. Sig. (2-tailed)	.000

a. Based on positive ranks.

b. Wilcoxon Signed Ranks Test

Na 5 % hladině významnosti lze zamítnout nulovou hypotézu u Wilcoxonova testu. Důvěra ve vědce v době pandemie COVID-19 statisticky významně poklesla.

## Důvěra v policii

Duvera\_info\_policie\_nC

		Frequency	Percent	Valid Percent	Cumulative Percent
Valid	Rozhodne neduveruji	5	2.3	2.3	2.3
	Spise neduveruji	41	18.9	18.9	21.2
	Nevim	2	.9	.9	22.1
	Spise duveruji	122	56.2	56.2	78.3
	Rozhodne duveruji	47	21.7	21.7	100.0
	Total	217	100.0	100.0	

Duvera\_info\_policie\_C

		Frequency	Percent	Valid Percent	Cumulative Percent
Valid	Rozhodne neduveruji	32	14.7	14.7	14.7
	Spise neduveruji	52	24.0	24.0	38.7
	Nevim	14	6.5	6.5	45.2
	Spise duveruji	85	39.2	39.2	84.3
	Rozhodne duveruji	34	15.7	15.7	100.0
	Total	217	100.0	100.0	

### Descriptive Statistics

	N	Mean	Std. Deviation	Minimum	Maximum
Duvera_info_policie_nC	217	2.76	1.066	0	4
Duvera_info_policie_C	217	2.17	1.352	0	4

### Wilcoxon Signed Ranks Test

#### Ranks

		N	Mean Rank	Sum of Ranks
Duvera_info_policie_C - Duvera_info_policie_nC	Negative Ranks	84 <sup>a</sup>	48.40	4066.00
	Positive Ranks	10 <sup>b</sup>	39.90	399.00
	Ties	123 <sup>c</sup>		
	Total	217		

a. Duvera\_info\_policie\_C < Duvera\_info\_policie\_nC

b. Duvera\_info\_policie\_C > Duvera\_info\_policie\_nC

c. Duvera\_info\_policie\_C = Duvera\_info\_policie\_nC

#### Test Statistics<sup>b</sup>

	Duvera_info_policie_C - Duvera_info_policie_nC
Z	-7.067 <sup>a</sup>
Asymp. Sig. (2-tailed)	.000

a. Based on positive ranks.

b. Wilcoxon Signed Ranks Test

Na 5 % hladině významnosti lze zamítnout nulovou hypotézu u Wilcoxonova testu. Důvěra v policii v době pandemie COVID-19 statisticky signifikantně poklesla.

## Důvěra v armádu

Duvera\_info\_armada\_nC

	Frequency	Percent	Valid Percent	Cumulative Percent
Valid Rozhodne neduveruji	25	11.5	11.5	11.5
Spise neduveruji	22	10.1	10.1	21.7
Nevim	17	7.8	7.8	29.5
Spise duveruji	105	48.4	48.4	77.9
Rozhodne duveruji	48	22.1	22.1	100.0
Total	217	100.0	100.0	

Duvera\_info\_armada\_C

	Frequency	Percent	Valid Percent	Cumulative Percent
Valid Rozhodne neduveruji	32	14.7	14.7	14.7
Spise neduveruji	46	21.2	21.2	35.9
Nevim	27	12.4	12.4	48.4
Spise duveruji	76	35.0	35.0	83.4
Rozhodne duveruji	36	16.6	16.6	100.0
Total	217	100.0	100.0	

Descriptive Statistics

	N	Mean	Std. Deviation	Minimum	Maximum
Duvera_info_armada_nC	217	2.59	1.259	0	4
Duvera_info_armada_C	217	2.18	1.339	0	4

## Wilcoxon Signed Ranks Test

Ranks

	N	Mean Rank	Sum of Ranks
Duvera_info_armada_C - Duvera_info_armada_nC	66 <sup>a</sup>	40.00	2640.00
	10 <sup>b</sup>	28.60	286.00
Ties	141 <sup>c</sup>		
Total	217		

a. Duvera\_info\_armada\_C < Duvera\_info\_armada\_nC

b. Duvera\_info\_armada\_C > Duvera\_info\_armada\_nC

c. Duvera\_info\_armada\_C = Duvera\_info\_armada\_nC

Test Statistics <sup>b</sup>

	Duvera_info_ar mada_C - Duvera_info_ar mada_nC
Z	-6.269 <sup>a</sup>
Asymp. Sig. (2-tailed)	.000

a. Based on positive ranks.

b. Wilcoxon Signed Ranks Test

Na 5 % hladině významnosti lze zamítnout nulovou hypotézu u Wilcoxonova testu. Důvěra v armádu v době pandemie COVID-19 statisticky signifikantně poklesla.

### Důvěra v hasičský záchranný sbor

Duvera\_info\_hasici\_nC

		Frequency	Percent	Valid Percent	Cumulative Percent
Valid	Rozhodne neduveruji	2	.9	.9	.9
	Spise neduveruji	5	2.3	2.3	3.2
	Nevim	4	1.8	1.8	5.1
	Spise duveruji	114	52.5	52.5	57.6
	Rozhodne duveruji	92	42.4	42.4	100.0
	Total	217	100.0	100.0	

Duvera\_info\_hasici\_C

		Frequency	Percent	Valid Percent	Cumulative Percent
Valid	Rozhodne neduveruji	26	12.0	12.0	12.0
	Spise neduveruji	42	19.4	19.4	31.3
	Nevim	21	9.7	9.7	41.0
	Spise duveruji	84	38.7	38.7	79.7
	Rozhodne duveruji	44	20.3	20.3	100.0
	Total	217	100.0	100.0	

Descriptive Statistics

	N	Mean	Std. Deviation	Minimum	Maximum
Duvera_info_hasici_nC	217	3.33	.714	0	4
Duvera_info_hasici_C	217	2.36	1.323	0	4

## Wilcoxon Signed Ranks Test

		N	Mean Rank	Sum of Ranks
Duvera_info_hasici_C - Duvera_info_hasici_nC	Negative Ranks	108 <sup>a</sup>	56.31	6082.00
	Positive Ranks	3 <sup>b</sup>	44.67	134.00
	Ties	106 <sup>c</sup>		
	Total	217		

a. Duvera\_info\_hasici\_C < Duvera\_info\_hasici\_nC

b. Duvera\_info\_hasici\_C > Duvera\_info\_hasici\_nC

c. Duvera\_info\_hasici\_C = Duvera\_info\_hasici\_nC

Test Statistics <sup>b</sup>	
	Duvera_info_ha sici_C - Duvera_info_ha sici_nC
Z	-8.861 <sup>a</sup>
Asymp. Sig. (2-tailed)	.000

a. Based on positive ranks.

b. Wilcoxon Signed Ranks Test

Na 5 % hladině významnosti lze zamítnout nulovou hypotézu u Wilcoxonova testu. Důvěra v hasičský záchranný sbor v době pandemie COVID-19 statisticky signifikantně poklesla.

## Důvěra informace v Ministra vnitra (Hamáček)

Duvera\_info\_hamacek\_nC

		Frequency	Percent	Valid Percent	Cumulative Percent
Valid	Rozhodne neduveruji	27	12.4	12.4	12.4
	Spise neduveruji	79	36.4	36.4	48.8
	Nevim	12	5.5	5.5	54.4
	Spise duveruji	86	39.6	39.6	94.0
	Rozhodne duveruji	13	6.0	6.0	100.0
	Total	217	100.0	100.0	

Duvera\_info\_hamacek\_C

		Frequency	Percent	Valid Percent	Cumulative Percent
Valid	Rozhodne neduveruji	51	23.5	23.5	23.5
	Spise neduveruji	79	36.4	36.4	59.9
	Nevim	10	4.6	4.6	64.5
	Spise duveruji	69	31.8	31.8	96.3
	Rozhodne duveruji	8	3.7	3.7	100.0
	Total	217	100.0	100.0	

Descriptive Statistics

	N	Mean	Std. Deviation	Minimum	Maximum
Duvera_info_hamacek_nC	217	1.90	1.223	0	4
Duvera_info_hamacek_C	217	1.56	1.257	0	4

**Wilcoxon Signed Ranks Test**

Ranks

		N	Mean Rank	Sum of Ranks
Duvera_info_hamacek_C	Negative Ranks	57 <sup>a</sup>	33.00	1881.00
- Duvera_info_hamacek_nC	Positive Ranks	8 <sup>b</sup>	33.00	264.00
	Ties	152 <sup>c</sup>		
	Total	217		

a. Duvera\_info\_hamacek\_C < Duvera\_info\_hamacek\_nC

b. Duvera\_info\_hamacek\_C > Duvera\_info\_hamacek\_nC

c. Duvera\_info\_hamacek\_C = Duvera\_info\_hamacek\_nC

Test Statistics <sup>b</sup>

	Duvera_info_hamacek_C - Duvera_info_hamacek_nC
Z	-5.434 <sup>a</sup>
Asymp. Sig. (2-tailed)	.000

a. Based on positive ranks.

b. Wilcoxon Signed Ranks Test

Na 5 % hladině významnosti lze zamítnout nulovou hypotézu u Wilcoxonova testu. Důvěra v Ministra vnitra (Hamáčka) v době pandemie COVID-19 statisticky signifikantně poklesla.



## Důvěra v Ministra obrany (Metnar)

Duvera\_info\_metnar\_nC

		Frequency	Percent	Valid Percent	Cumulative Percent
Valid	Rozhodne neduveruji	13	6.0	6.0	6.0
	Spise neduveruji	55	25.3	25.3	31.3
	Nevim	42	19.4	19.4	50.7
	Spise duveruji	94	43.3	43.3	94.0
	Rozhodne duveruji	13	6.0	6.0	100.0
	Total	217	100.0	100.0	

Duvera\_info\_metnar\_C

		Frequency	Percent	Valid Percent	Cumulative Percent
Valid	Rozhodne neduveruji	39	18.0	18.0	18.0
	Spise neduveruji	72	33.2	33.2	51.2
	Nevim	37	17.1	17.1	68.2
	Spise duveruji	62	28.6	28.6	96.8
	Rozhodne duveruji	7	3.2	3.2	100.0
	Total	217	100.0	100.0	

Descriptive Statistics

	N	Mean	Std. Deviation	Minimum	Maximum
Duvera_info_metnar_nC	217	2.18	1.067	0	4
Duvera_info_metnar_C	217	1.66	1.164	0	4

## Wilcoxon Signed Ranks Test

Ranks

		N	Mean Rank	Sum of Ranks
Duvera_info_metnar_C - Duvera_info_metnar_nC	Negative Ranks	78 <sup>a</sup>	45.02	3511.50
	Positive Ranks	9 <sup>b</sup>	35.17	316.50
	Ties	130 <sup>c</sup>		
	Total	217		

a. Duvera\_info\_metnar\_C < Duvera\_info\_metnar\_nC

b. Duvera\_info\_metnar\_C > Duvera\_info\_metnar\_nC

c. Duvera\_info\_metnar\_C = Duvera\_info\_metnar\_nC

Test Statistics <sup>b</sup>

	Duvera_info_m etnar_C - Duvera_info_m etnar_nC
Z	-6.943 <sup>a</sup>
Asymp. Sig. (2-tailed)	.000

a. Based on positive ranks.

b. Wilcoxon Signed Ranks Test

Na 5 % hladině významnosti lze zamítnout nulovou hypotézu u Wilcoxonova testu. Důvěra v Ministra obrany (Metnara) v době pandemie COVID-19 statisticky signifikantně poklesla.

### Důvěra ve zpěváky

Duvera\_info\_zpevac\_i\_nC

	Frequency	Percent	Valid Percent	Cumulative Percent
Valid Rozhodne neduveruji	37	17.1	17.1	17.1
Spise neduveruji	66	30.4	30.4	47.5
Nevim	14	6.5	6.5	53.9
Spise duveruji	86	39.6	39.6	93.5
Rozhodne duveruji	14	6.5	6.5	100.0
Total	217	100.0	100.0	

Duvera\_info\_zpevac\_i\_C

	Frequency	Percent	Valid Percent	Cumulative Percent
Valid Rozhodne neduveruji	77	35.5	35.5	35.5
Spise neduveruji	80	36.9	36.9	72.4
Nevim	20	9.2	9.2	81.6
Spise duveruji	38	17.5	17.5	99.1
Rozhodne duveruji	2	.9	.9	100.0
Total	217	100.0	100.0	

Descriptive Statistics

	N	Mean	Std. Deviation	Minimum	Maximum
Duvera_info_zpevac_i_nC	217	1.88	1.278	0	4
Duvera_info_zpevac_i_C	217	1.12	1.106	0	4

## Wilcoxon Signed Ranks Test

Ranks

		N	Mean Rank	Sum of Ranks
Duvera_info_zpevaci_C - Duvera_info_zpevaci_nC	Negative Ranks	106 <sup>a</sup>	55.63	5897.00
	Positive Ranks	4 <sup>b</sup>	52.00	208.00
	Ties	107 <sup>c</sup>		
	Total	217		

a. Duvera\_info\_zpevaci\_C < Duvera\_info\_zpevaci\_nC

b. Duvera\_info\_zpevaci\_C > Duvera\_info\_zpevaci\_nC

c. Duvera\_info\_zpevaci\_C = Duvera\_info\_zpevaci\_nC

Test Statistics<sup>b</sup>

	Duvera_info_zp evaci_C - Duvera_info_zp evaci_nC
Z	-8.682 <sup>a</sup>
Asymp. Sig. (2-tailed)	.000

a. Based on positive ranks.

b. Wilcoxon Signed Ranks Test

Na 5 % hladině významnosti lze zamítnout nulovou hypotézu u Wilcoxonova testu. Důvěra ve zpěváky v době pandemie COVID-19 statisticky významně poklesla.

## Důvěra v herce

Duvera\_info\_herci\_nC

		Frequency	Percent	Valid Percent	Cumulative Percent
Valid	Rozhodne neduveruji	37	17.1	17.1	17.1
	Spise neduveruji	65	30.0	30.0	47.0
	Nevim	14	6.5	6.5	53.5
	Spise duveruji	87	40.1	40.1	93.5
	Rozhodne duveruji	14	6.5	6.5	100.0
	Total	217	100.0	100.0	

Duvera\_info\_herci\_C

		Frequency	Percent	Valid Percent	Cumulative Percent
Valid	Rozhodne neduveruji	77	35.5	35.5	35.5
	Spise neduveruji	79	36.4	36.4	71.9
	Nevim	20	9.2	9.2	81.1
	Spise duveruji	39	18.0	18.0	99.1
	Rozhodne duveruji	2	.9	.9	100.0
	Total	217	100.0	100.0	

Descriptive Statistics

	N	Mean	Std. Deviation	Minimum	Maximum
Duvera_info_herci_nC	217	1.89	1.279	0	4
Duvera_info_herci_C	217	1.12	1.113	0	4

**Wilcoxon Signed Ranks Test**

Ranks

	N	Mean Rank	Sum of Ranks
Duvera_info_herci_C - Duvera_info_herci_nC	Negative Ranks	108 <sup>a</sup>	6270.00
	Positive Ranks	7 <sup>b</sup>	400.00
	Ties	102 <sup>c</sup>	
	Total	217	

a. Duvera\_info\_herci\_C < Duvera\_info\_herci\_nC

b. Duvera\_info\_herci\_C > Duvera\_info\_herci\_nC

c. Duvera\_info\_herci\_C = Duvera\_info\_herci\_nC

Test Statistics <sup>b</sup>

	Duvera_info_he rci_C - Duvera_info_he rci_nC
Z	-8.378 <sup>a</sup>
Asymp. Sig. (2-tailed)	.000

a. Based on positive ranks.

b. Wilcoxon Signed Ranks Test

Na 5 % hladině významnosti lze zamítnout nulovou hypotézu u Wilcoxonova testu. Důvěra v herce v době pandemie COVID-19 statisticky významně poklesla.

## Důvěra v youtubery

Duvera\_info\_youtube\_nC

	Frequency	Percent	Valid Percent	Cumulative Percent
Valid Rozhodne neduveruji	68	31.3	31.3	31.3
Spise neduveruji	70	32.3	32.3	63.6
Nevim	28	12.9	12.9	76.5
Spise duveruji	44	20.3	20.3	96.8
Rozhodne duveruji	7	3.2	3.2	100.0
Total	217	100.0	100.0	

Duvera\_info\_youtube\_C

	Frequency	Percent	Valid Percent	Cumulative Percent
Valid Rozhodne neduveruji	87	40.1	40.1	40.1
Spise neduveruji	80	36.9	36.9	77.0
Nevim	27	12.4	12.4	89.4
Spise duveruji	22	10.1	10.1	99.5
Rozhodne duveruji	1	.5	.5	100.0
Total	217	100.0	100.0	

Descriptive Statistics

	N	Mean	Std. Deviation	Minimum	Maximum
Duvera_info_youtube_nC	217	1.32	1.204	0	4
Duvera_info_youtube_C	217	.94	.987	0	4

## Wilcoxon Signed Ranks Test

Ranks

	N	Mean Rank	Sum of Ranks
Duvera_info_youtube_C - Duvera_info_youtube_nC	Negative Ranks	62 <sup>a</sup>	2324.50
	Positive Ranks	10 <sup>b</sup>	303.50
	Ties	145 <sup>c</sup>	
	Total	217	

a. Duvera\_info\_youtube\_C < Duvera\_info\_youtube\_nC

b. Duvera\_info\_youtube\_C > Duvera\_info\_youtube\_nC

c. Duvera\_info\_youtube\_C = Duvera\_info\_youtube\_nC

Test Statistics <sup>b</sup>

	Duvera_info_yo utube_C - Duvera_info_yo utube_nC
Z	-5.838 <sup>a</sup>
Asymp. Sig. (2-tailed)	.000

a. Based on positive ranks.

b. Wilcoxon Signed Ranks Test

Na 5 % hladině významnosti lze zamítnout nulovou hypotézu u Wilcoxonova testu. Důvěra v youtubery v době pandemie COVID-19 statisticky signifikantně poklesla.

### Důvěra v instagramové celebrity

Duvera\_info\_instagram\_nC

	Frequency	Percent	Valid Percent	Cumulative Percent
Valid Rozhodne neduveruji	83	38.2	38.2	38.2
Spise neduveruji	71	32.7	32.7	71.0
Nevim	31	14.3	14.3	85.3
Spise duveruji	30	13.8	13.8	99.1
Rozhodne duveruji	2	.9	.9	100.0
Total	217	100.0	100.0	

Duvera\_info\_instagram\_C

	Frequency	Percent	Valid Percent	Cumulative Percent
Valid Rozhodne neduveruji	98	45.2	45.2	45.2
Spise neduveruji	77	35.5	35.5	80.6
Nevim	29	13.4	13.4	94.0
Spise duveruji	13	6.0	6.0	100.0
Total	217	100.0	100.0	

Descriptive Statistics

	N	Mean	Std. Deviation	Minimum	Maximum
Duvera_info_instagram_nC	217	1.06	1.078	0	4
Duvera_info_instagram_C	217	.80	.888	0	3

### Ranks

		N	Mean Rank	Sum of Ranks
Duvera_info_instagram_C - Duvera_info_instagram_nC	Negative Ranks	48 <sup>a</sup>	31.29	1502.00
	Positive Ranks	12 <sup>b</sup>	27.33	328.00
	Ties	157 <sup>c</sup>		
	Total	217		

a. Duvera\_info\_instagram\_C < Duvera\_info\_instagram\_nC

b. Duvera\_info\_instagram\_C > Duvera\_info\_instagram\_nC

c. Duvera\_info\_instagram\_C = Duvera\_info\_instagram\_nC

### Test Statistics<sup>b</sup>

	Duvera_info_instagram_C - Duvera_info_instagram_nC
Z	-4.454 <sup>a</sup>
Asymp. Sig. (2-tailed)	.000

a. Based on positive ranks.

b. Wilcoxon Signed Ranks Test

Na 5 % hladině významnosti lze zamítnout nulovou hypotézu u Wilcoxonova testu. Důvěra v instagramové celebrity v době pandemie COVID-19 statisticky signifikantně poklesla.

### Důvěra v konferenciéry televizních a radiových show

#### Descriptive Statistics

	N	Mean	Std. Deviation	Minimum	Maximum
Duvera_info_konferencier_nC	217	1.76	1.225	0	4
Duvera_info_konferencier_C	217	1.31	1.206	0	4

Duvera\_info\_konferencier\_nC

	Frequency	Percent	Valid Percent	Cumulative Percent
Valid Rozhodne neduveruji	39	18.0	18.0	18.0
Spise neduveruji	73	33.6	33.6	51.6
Nevim	12	5.5	5.5	57.1
Spise duveruji	88	40.6	40.6	97.7
Rozhodne duveruji	5	2.3	2.3	100.0
Total	217	100.0	100.0	

Ranks

		N	Mean Rank	Sum of Ranks
Duvera_info_konferencier_C - Duvera_info_konferencier_nC	Negative Ranks	76 <sup>a</sup>	42.65	3241.50
	Positive Ranks	10 <sup>b</sup>	49.95	499.50
	Ties	131 <sup>c</sup>		
	Total	217		

a. Duvera\_info\_konferencier\_C < Duvera\_info\_konferencier\_nC

b. Duvera\_info\_konferencier\_C > Duvera\_info\_konferencier\_nC

c. Duvera\_info\_konferencier\_C = Duvera\_info\_konferencier\_nC

Test Statistics <sup>b</sup>

	Duvera_info_konferencier_C - Duvera_info_konferencier_nC
Z	-6.070 <sup>a</sup>
Asymp. Sig. (2-tailed)	.000

a. Based on positive ranks.

b. Wilcoxon Signed Ranks Test

Na 5 % hladině významnosti lze zamítnout nulovou hypotézu u Wilcoxonova testu. Důvěra v konferenciéry televizních a radiových show v době pandemie COVID-19 statisticky signifikantně poklesla.



## Důvěra v moderátory a komentátory zpráv v televizích

Duvera\_info\_moderator\_nC

	Frequency	Percent	Valid Percent	Cumulative Percent
Valid Rozhodne neduveruji	32	14.7	14.7	14.7
Spise neduveruji	59	27.2	27.2	41.9
Nevim	9	4.1	4.1	46.1
Spise duveruji	108	49.8	49.8	95.9
Rozhodne duveruji	9	4.1	4.1	100.0
Total	217	100.0	100.0	

Descriptive Statistics

	N	Mean	Std. Deviation	Minimum	Maximum
Duvera_info_moderator_nC	217	2.01	1.238	0	4
Duvera_info_moderator_C	217	1.53	1.210	0	4

Ranks

	N	Mean Rank	Sum of Ranks
Duvera_info_moderator_C - Duvera_info_moderator_nC Negative Ranks	74 <sup>a</sup>	42.93	3176.50
Positive Ranks	11 <sup>b</sup>	43.50	478.50
Ties	132 <sup>c</sup>		
Total	217		

a. Duvera\_info\_moderator\_C < Duvera\_info\_moderator\_nC

b. Duvera\_info\_moderator\_C > Duvera\_info\_moderator\_nC

c. Duvera\_info\_moderator\_C = Duvera\_info\_moderator\_nC

Test Statistics<sup>b</sup>

	Duvera_info_moderator_C - Duvera_info_moderator_nC
Z	-6.052 <sup>a</sup>
Asymp. Sig. (2-tailed)	.000

a. Based on positive ranks.

b. Wilcoxon Signed Ranks Test

Na 5 % hladině významnosti lze zamítnout nulovou hypotézu u Wilcoxonova testu. Důvěra v moderátory a komentátory zpráv v televizích v době pandemie COVID-19 statisticky významně poklesla.

## Důvěra v modelky

Duvera\_info\_modelky\_nC

	Frequency	Percent	Valid Percent	Cumulative Percent
Valid Rozhodne neduveruji	90	41.5	41.5	41.5
Spise neduveruji	80	36.9	36.9	78.3
Nevim	16	7.4	7.4	85.7
Spise duveruji	31	14.3	14.3	100.0
Total	217	100.0	100.0	

Descriptive Statistics

	N	Mean	Std. Deviation	Minimum	Maximum
Duvera_info_modelky_nC	217	.94	1.030	0	3
Duvera_info_modelky_C	217	.75	.905	0	4

## Wilcoxon Signed Ranks Test

Ranks

	N	Mean Rank	Sum of Ranks
Duvera_info_modelky_C - Duvera_info_modelky_nC Negative Ranks	51 <sup>a</sup>	34.62	1765.50
Positive Ranks	19 <sup>b</sup>	37.87	719.50
Ties	147 <sup>c</sup>		
Total	217		

a. Duvera\_info\_modelky\_C < Duvera\_info\_modelky\_nC

b. Duvera\_info\_modelky\_C > Duvera\_info\_modelky\_nC

c. Duvera\_info\_modelky\_C = Duvera\_info\_modelky\_nC

Test Statistics <sup>b</sup>

	Duvera_info_m odelky_C - Duvera_info_m odelky_nC
Z	-3.162 <sup>a</sup>
Asymp. Sig. (2-tailed)	.002

a. Based on positive ranks.

b. Wilcoxon Signed Ranks Test

Na 5 % hladině významnosti lze zamítnout nulovou hypotézu u Wilcoxonova testu. Důvěra v modelky v době pandemie COVID-19 statisticky signifikantně poklesla.

## Důvěra ve sportovce

Duvera\_info\_sport\_nC

	Frequency	Percent	Valid Percent	Cumulative Percent
Valid Rozhodne neduveruji	52	24.0	24.0	24.0
Spise neduveruji	61	28.1	28.1	52.1
Nevim	16	7.4	7.4	59.4
Spise duveruji	78	35.9	35.9	95.4
Rozhodne duveruji	10	4.6	4.6	100.0
Total	217	100.0	100.0	

Duvera\_info\_sport\_C

	Frequency	Percent	Valid Percent	Cumulative Percent
Valid Rozhodne neduveruji	81	37.3	37.3	37.3
Spise neduveruji	76	35.0	35.0	72.4
Nevim	23	10.6	10.6	82.9
Spise duveruji	35	16.1	16.1	99.1
Rozhodne duveruji	2	.9	.9	100.0
Total	217	100.0	100.0	

Descriptive Statistics

	N	Mean	Std. Deviation	Minimum	Maximum
Duvera_info_sport_nC	217	1.69	1.302	0	4
Duvera_info_sport_C	217	1.08	1.098	0	4

## Wilcoxon Signed Ranks Test

Ranks

	N	Mean Rank	Sum of Ranks
Duvera_info_sport_C - Duvera_info_sport_nC	86 <sup>a</sup>	47.72	4103.50
	7 <sup>b</sup>	38.21	267.50
Ties	124 <sup>c</sup>		
Total	217		

a. Duvera\_info\_sport\_C < Duvera\_info\_sport\_nC

b. Duvera\_info\_sport\_C > Duvera\_info\_sport\_nC

c. Duvera\_info\_sport\_C = Duvera\_info\_sport\_nC

Test Statistics <sup>b</sup>

	Duvera_info_sp ort_C - Duvera_info_sp ort_nC
Z	-7.520 <sup>a</sup>
Asymp. Sig. (2-tailed)	.000

a. Based on positive ranks.

b. Wilcoxon Signed Ranks Test

Na 5 % hladině významnosti lze zamítnout nulovou hypotézu u Wilcoxonova testu. Důvěra ve sportovce v době pandemie COVID-19 statisticky významně poklesla.

## Důvěra v rodinu

Duvera\_info\_rodina\_nC

	Frequency	Percent	Valid Percent	Cumulative Percent
Valid Rozhodne neduveruji	1	.5	.5	.5
Spise neduveruji	16	7.4	7.4	7.8
Nevim	1	.5	.5	8.3
Spise duveruji	94	43.3	43.3	51.6
Rozhodne duveruji	105	48.4	48.4	100.0
Total	217	100.0	100.0	

Duvera\_info\_rodina\_C

	Frequency	Percent	Valid Percent	Cumulative Percent
Valid Rozhodne neduveruji	15	6.9	6.9	6.9
Spise neduveruji	21	9.7	9.7	16.6
Nevim	7	3.2	3.2	19.8
Spise duveruji	116	53.5	53.5	73.3
Rozhodne duveruji	58	26.7	26.7	100.0
Total	217	100.0	100.0	

Descriptive Statistics

	N	Mean	Std. Deviation	Minimum	Maximum
Duvera_info_rodina_nC	217	3.32	.853	0	4
Duvera_info_rodina_C	217	2.83	1.135	0	4

## Wilcoxon Signed Ranks Test

Ranks

	N	Mean Rank	Sum of Ranks
Duvera_info_rodina_C - Duvera_info_rodina_nC			
Negative Ranks	80 <sup>a</sup>	41.51	3321.00
Positive Ranks	3 <sup>b</sup>	55.00	165.00
Ties	134 <sup>c</sup>		
Total	217		

a. Duvera\_info\_rodina\_C < Duvera\_info\_rodina\_nC

b. Duvera\_info\_rodina\_C > Duvera\_info\_rodina\_nC

c. Duvera\_info\_rodina\_C = Duvera\_info\_rodina\_nC

Test Statistics<sup>b</sup>

	Duvera_info_ro dina_C - Duvera_info_ro dina_nC
Z	-7.511 <sup>a</sup>
Asymp. Sig. (2-tailed)	.000

a. Based on positive ranks.

b. Wilcoxon Signed Ranks Test

Na 5 % hladině významnosti lze zamítnout nulovou hypotézu u Wilcoxonova testu. Důvěra v rodinu v době pandemie COVID-19 statisticky signifikantně poklesla.

## Důvěra v přátele

Duvera\_info\_pratele\_nC

	Frequency	Percent	Valid Percent	Cumulative Percent
Valid Spise neduveruji	8	3.7	3.7	3.7
Nevim	2	.9	.9	4.6
Spise duveruji	126	58.1	58.1	62.7
Rozhodne duveruji	81	37.3	37.3	100.0
Total	217	100.0	100.0	

Duvera\_info\_pratele\_C

	Frequency	Percent	Valid Percent	Cumulative Percent
Valid Rozhodne neduveruji	14	6.5	6.5	6.5
Spise neduveruji	22	10.1	10.1	16.6
Nevim	7	3.2	3.2	19.8
Spise duveruji	133	61.3	61.3	81.1
Rozhodne duveruji	41	18.9	18.9	100.0
Total	217	100.0	100.0	

Descriptive Statistics

	N	Mean	Std. Deviation	Minimum	Maximum
Duvera_info_pratele_nC	217	3.29	.669	1	4
Duvera_info_pratele_C	217	2.76	1.075	0	4

## Wilcoxon Signed Ranks Test

Ranks

	N	Mean Rank	Sum of Ranks
Duvera_info_pratele_C - Duvera_info_pratele_nC	76 <sup>a</sup>	39.87	3030.00
	2 <sup>b</sup>	25.50	51.00
Ties	139 <sup>c</sup>		
Total	217		

a. Duvera\_info\_pratele\_C < Duvera\_info\_pratele\_nC

b. Duvera\_info\_pratele\_C > Duvera\_info\_pratele\_nC

c. Duvera\_info\_pratele\_C = Duvera\_info\_pratele\_nC

Test Statistics <sup>b</sup>

	Duvera_info_pr atele_C - Duvera_info_pr atele_nC
Z	-7.682 <sup>a</sup>
Asymp. Sig. (2-tailed)	.000

a. Based on positive ranks.

b. Wilcoxon Signed Ranks Test

Na 5 % hladině významnosti lze zamítnout nulovou hypotézu u Wilcoxonova testu. Důvěra v přátele v době pandemie COVID-19 statisticky signifikantně poklesla.

### Důvěra ve spolupracovníky/spolužáky

Duvera\_info\_spulprac\_nC

	Frequency	Percent	Valid Percent	Cumulative Percent
Valid Rozhodne neduveruji	2	.9	.9	.9
Spise neduveruji	14	6.5	6.5	7.4
Nevim	12	5.5	5.5	12.9
Spise duveruji	147	67.7	67.7	80.6
Rozhodne duveruji	42	19.4	19.4	100.0
Total	217	100.0	100.0	

Duvera\_info\_spulprac\_C

	Frequency	Percent	Valid Percent	Cumulative Percent
Valid Rozhodne neduveruji	17	7.8	7.8	7.8
Spise neduveruji	43	19.8	19.8	27.6
Nevim	20	9.2	9.2	36.9
Spise duveruji	114	52.5	52.5	89.4
Rozhodne duveruji	23	10.6	10.6	100.0
Total	217	100.0	100.0	



**Descriptive Statistics**

	N	Mean	Std. Deviation	Minimum	Maximum
Duvera_info_spuloprac_nC	217	2.98	.770	0	4
Duvera_info_spuloprac_C	217	2.38	1.149	0	4

**Wilcoxon Signed Ranks Test**

**Ranks**

		N	Mean Rank	Sum of Ranks
Duvera_info_spuloprac_C - Duvera_info_spuloprac_nC	Negative Ranks	75 <sup>a</sup>	39.60	2970.00
	Positive Ranks	2 <sup>b</sup>	16.50	33.00
	Ties	140 <sup>c</sup>		
	Total	217		

a. Duvera\_info\_spuloprac\_C < Duvera\_info\_spuloprac\_nC

b. Duvera\_info\_spuloprac\_C > Duvera\_info\_spuloprac\_nC

c. Duvera\_info\_spuloprac\_C = Duvera\_info\_spuloprac\_nC

**Test Statistics<sup>b</sup>**

	Duvera_info_spuloprac_C - Duvera_info_spuloprac_nC
Z	-7.601 <sup>a</sup>
Asymp. Sig. (2-tailed)	.000

a. Based on positive ranks.

b. Wilcoxon Signed Ranks Test

Na 5 % hladině významnosti lze zamítnout nulovou hypotézu u Wilcoxonova testu. Důvěra ve spolupracovníky/spolužáky v době pandemie COVID-19 statisticky významně poklesla.

## Důvěra v jiné známé

Duvera\_info\_znamy\_nC

	Frequency	Percent	Valid Percent	Cumulative Percent
Valid Rozhodne neduveruji	3	1.4	1.4	1.4
Spise neduveruji	30	13.8	13.8	15.2
Nevim	19	8.8	8.8	24.0
Spise duveruji	145	66.8	66.8	90.8
Rozhodne duveruji	20	9.2	9.2	100.0
Total	217	100.0	100.0	

Descriptive Statistics

	N	Mean	Std. Deviation	Minimum	Maximum
Duvera_info_znamy_nC	217	2.69	.873	0	4
Duvera_info_znamy_C	217	2.12	1.107	0	4

## Wilcoxon Signed Ranks Test

Ranks

	N	Mean Rank	Sum of Ranks
Duvera_info_znamy_C - Duvera_info_znamy_nC	Negative Ranks	70 <sup>a</sup>	2717.00
	Positive Ranks	4 <sup>b</sup>	58.00
	Ties	143 <sup>c</sup>	
	Total	217	

- a. Duvera\_info\_znamy\_C < Duvera\_info\_znamy\_nC  
 b. Duvera\_info\_znamy\_C > Duvera\_info\_znamy\_nC  
 c. Duvera\_info\_znamy\_C = Duvera\_info\_znamy\_nC

Test Statistics<sup>b</sup>

	Duvera_info_zn ami_C - Duvera_info_zn ami_nC
Z	-7.310 <sup>a</sup>
Asymp. Sig. (2-tailed)	.000

- a. Based on positive ranks.  
 b. Wilcoxon Signed Ranks Test

Na 5 % hladině významnosti lze zamítnout nulovou hypotézu u Wilcoxonova testu. Důvěra v jiné známé v době pandemie COVID-19 statisticky signifikantně poklesla.

## Závěr

Důvěra ve všechny názorové vůdce v době pandemie COVID-19 statisticky signifikantně poklesla.

Hypotéza 2: Lidé v době pandemie COVID-19 nejvíce věří názorovým vůdcům vědeckého, zdravotnického a sociálního typu.

### Frequency Table

#### Politika

		Frequency	Percent	Valid Percent	Cumulative Percent
Valid	Velmi nespokojen(a)	99	45.6	45.6	45.6
	Spíše nespokojen(a)	53	24.4	24.4	70.0
	Ani spokojen(a), ani nespokojen(a)	33	15.2	15.2	85.3
	Spíše spokojen(a)	14	6.5	6.5	91.7
	Velmi spokojen(a)	10	4.6	4.6	96.3
	Nevím	8	3.7	3.7	100.0
	Total	217	100.0	100.0	

#### Zdravotnictví

		Frequency	Percent	Valid Percent	Cumulative Percent
Valid	Velmi nespokojen(a)	26	12.0	12.0	12.0
	Spíše nespokojen(a)	52	24.0	24.0	35.9
	Ani spokojen(a), ani nespokojen(a)	44	20.3	20.3	56.2
	Spíše spokojen(a)	73	33.6	33.6	89.9
	Velmi spokojen(a)	15	6.9	6.9	96.8
	Nevím	7	3.2	3.2	100.0
	Total	217	100.0	100.0	

#### Veda

		Frequency	Percent	Valid Percent	Cumulative Percent
Valid	Velmi nespokojen(a)	12	5.5	5.5	5.5
	Spíše nespokojen(a)	25	11.5	11.5	17.1
	Ani spokojen(a), ani nespokojen(a)	57	26.3	26.3	43.3
	Spíše spokojen(a)	66	30.4	30.4	73.7
	Velmi spokojen(a)	33	15.2	15.2	88.9
	Nevím	24	11.1	11.1	100.0
	Total	217	100.0	100.0	

**Bezpecnost**

		Frequency	Percent	Valid Percent	Cumulative Percent
Valid	Velmi nespokojen(a)	25	11.5	11.5	11.5
	Spíše nespokojen(a)	33	15.2	15.2	26.7
	Ani spokojen(a), ani nespokojen(a)	49	22.6	22.6	49.3
	Spíše spokojen(a)	71	32.7	32.7	82.0
	Velmi spokojen(a)	27	12.4	12.4	94.5
	Nevím	12	5.5	5.5	100.0
	Total	217	100.0	100.0	

**Media**

		Frequency	Percent	Valid Percent	Cumulative Percent
Valid	Velmi nespokojen(a)	42	19.4	19.4	19.4
	Spíše nespokojen(a)	50	23.0	23.0	42.4
	Ani spokojen(a), ani nespokojen(a)	69	31.8	31.8	74.2
	Spíše spokojen(a)	29	13.4	13.4	87.6
	Velmi spokojen(a)	9	4.1	4.1	91.7
	Nevím	18	8.3	8.3	100.0
	Total	217	100.0	100.0	

### Domacnost

	Frequency	Percent	Valid Percent	Cumulative Percent
Valid Velmi nespokojen(a)	10	4.6	4.6	4.6
Spíše nespokojen(a)	21	9.7	9.7	14.3
Ani spokojen(a), ani nespokojen(a)	42	19.4	19.4	33.6
Spíše spokojen(a)	96	44.2	44.2	77.9
Velmi spokojen(a)	47	21.7	21.7	99.5
Nevím	1	.5	.5	100.0
Total	217	100.0	100.0	

### Pratele

	Frequency	Percent	Valid Percent	Cumulative Percent
Valid Velmi nespokojen(a)	23	10.6	10.6	10.6
Spíše nespokojen(a)	17	7.8	7.8	18.4
Ani spokojen(a), ani nespokojen(a)	46	21.2	21.2	39.6
Spíše spokojen(a)	84	38.7	38.7	78.3
Velmi spokojen(a)	47	21.7	21.7	100.0
Total	217	100.0	100.0	

Situace v sektoru

### Descriptive Statistics

	N	Mean	Std. Deviation
Politika	217	1.00	1.151
Zdravotnictvi	217	2.00	1.157
Veda	217	2.38	1.052
Bezpecnost	217	2.19	1.186
Media	217	1.60	1.072
Domacnost	217	2.69	1.060
Pratele	217	2.53	1.217
Valid N (listwise)	217		

## Kruskal-Wallis Test

Ranks

Index	N	Mean Rank
Situace Politika	217	411.61
Zdravotnictvi	217	737.86
Veda	217	863.17
Bezpecnost	217	806.04
Media	217	592.84
Domacnost	217	980.06
Pratele	217	928.42
Total	1519	

Test Statistics<sup>a,b</sup>

	Situace
Chi-square	285.078
df	6
Asymp. Sig.	.000

a. Kruskal Wallis Test

b. Grouping Variable: Index

Na 5 % hladině významnosti lze zamítnout nulovou hypotézu u Kruskal Wallisova testu. Spokojenost se situací v jednotlivých sektorech se statisticky významně liší. Nejvíce jsou respondenti spokojeni se situací v domácnosti a přátelských vztazích. Naopak nejméně jsou spokojeni se situací v politice.

### Důvěra v sektoru

Důvěra v sektoru je spočítaná jako průměrná důvěra pro jednotlivé názorové vůdce v tomto sektoru.

### Descriptive Statistics

	N	Mean	Std. Deviation
Politika	217	1.484	1.0084
Zdravotnictvi	217	2.143	1.0777
Veda	217	2.608	1.2355
Bezpecnost	217	1.984	1.1052
Media	217	1.081	.8906
Socialni	217	2.524	.9485
Valid N (listwise)	217		

### Kruskal-Wallis Test

#### Ranks

Index	N	Mean Rank
Duvera Politika	217	490.65
Zdravotnictvi	217	704.91
Veda	217	859.85
Bezpecnost	217	656.24
Media	217	369.46
Socialni	217	827.89
Total	1302	

#### Test Statistics<sup>a,b</sup>

	Duvera
Chi-square	283.669
df	5
Asymp. Sig.	.000

a. Kruskal Wallis Test

b. Grouping Variable: Index

Na 5 % hladině významnosti lze zamítnout nulovou hypotézu u Kruskal Wallisova testu.

Důvěra v informace z jednotlivých sektorů se statisticky významně liší. Za nejvíce důvěryhodné informace považují respondenti informace od vědců a svého okolí (sociální).

Naopak za nejméně důvěryhodný sektor považují média.





## Pokyny v sektoru

Ochota řídit se pokyny ze sektoru je spočítaná jako průměrná ochota řídit se pokyny od jednotlivých názorových vůdců z daného sektoru.

### Descriptive Statistics

	N	Mean	Std. Deviation
Politika	217	2.4902	.95036
Zdravotnictvi	217	2.7207	1.04456
Veda	217	2.7189	1.12598
Bezpecnost	217	2.4977	1.04812
Media	217	.9735	.95592
Socialni	217	2.2523	1.03442
Valid N (listwise)	217		

## Kruskal-Wallis Test

### Ranks

Index	N	Mean Rank
Pokyny Politika	217	698.28
Pokyny Zdravotnictvi	217	803.79
Pokyny Veda	217	800.57
Pokyny Bezpecnost	217	710.55
Pokyny Media	217	271.74
Pokyny Socialni	217	624.09
Total	1302	

### Test Statistics<sup>a,b</sup>

	Pokyny
Chi-square	307.460
df	5
Asymp. Sig.	.000

a. Kruskal Wallis Test

b. Grouping Variable: Index

Na 5 % hladině významnosti lze zamítnout nulovou hypotézu u Kruskal Wallisova testu. Ochota řídit se pokyny z jednotlivých sektorů se statisticky významně liší. Respondenti jsou nejvíce ochotni řídit se pokyny od zdravotníků a vědců. Naopak nejméně jsou ochotni řídit se pokyny z médií.

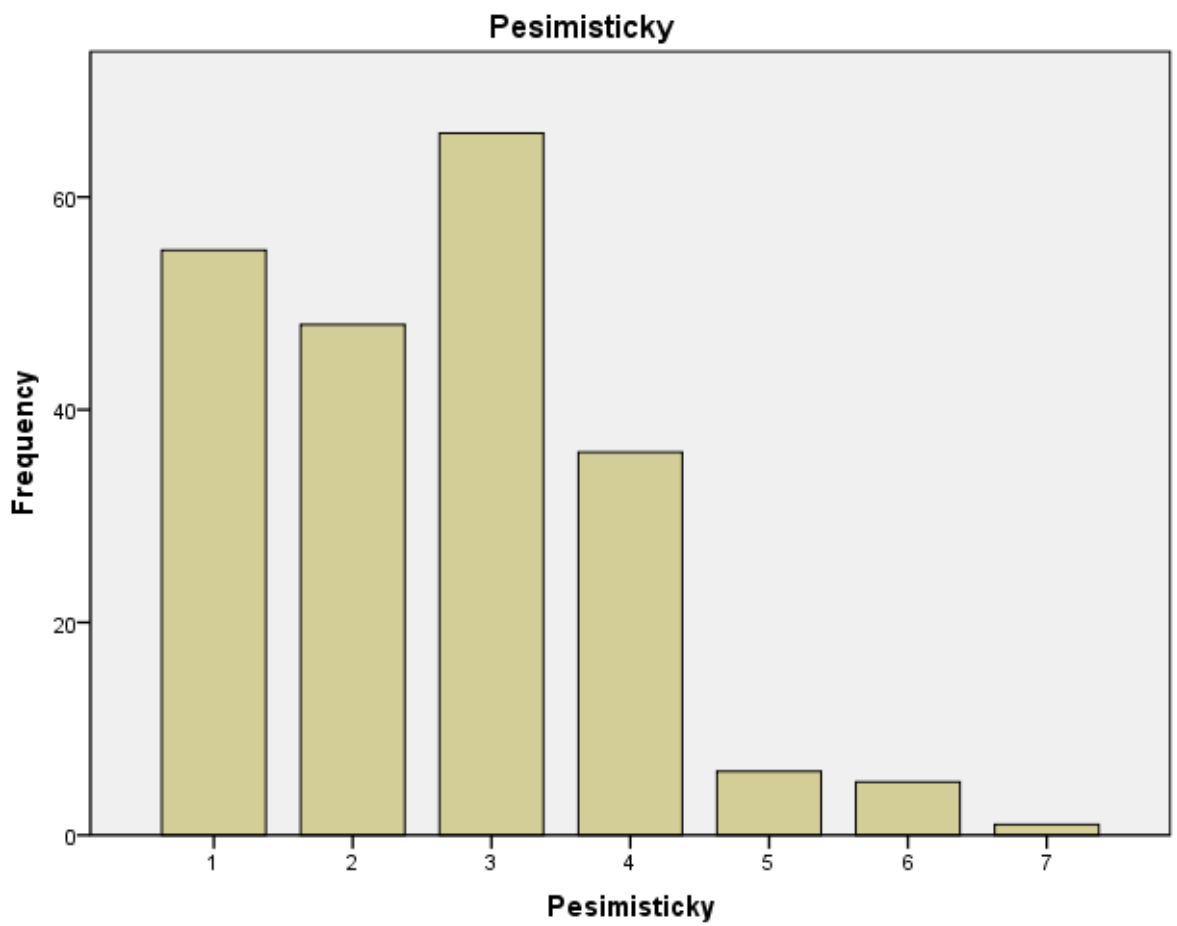
Hypotéza 3: V době pandemie COVID-19 nestoupla u názorových vůdců důležitost žádných vlastností.

## Popisné statistiky

Statistics

	Pesimisticky	Introvertni	Servilni	Lhostejny	Inovatorsky	Obezretny	Kriticky	Predpojaty	Newstupující _z_davu	Intuitivni
N										
Valid	217	217	217	217	217	217	217	217	217	217
Missing	0	0	0	0	0	0	0	0	0	0
Mean	2.58	3.81	3.37	2.45	4.84	4.69	4.02	2.43	3.23	3.22
Median	3.00	4.00	3.00	2.00	5.00	5.00	4.00	2.00	3.00	3.00
Std. Deviation	1.274	1.220	1.073	1.374	1.283	1.706	1.607	1.279	1.280	1.594

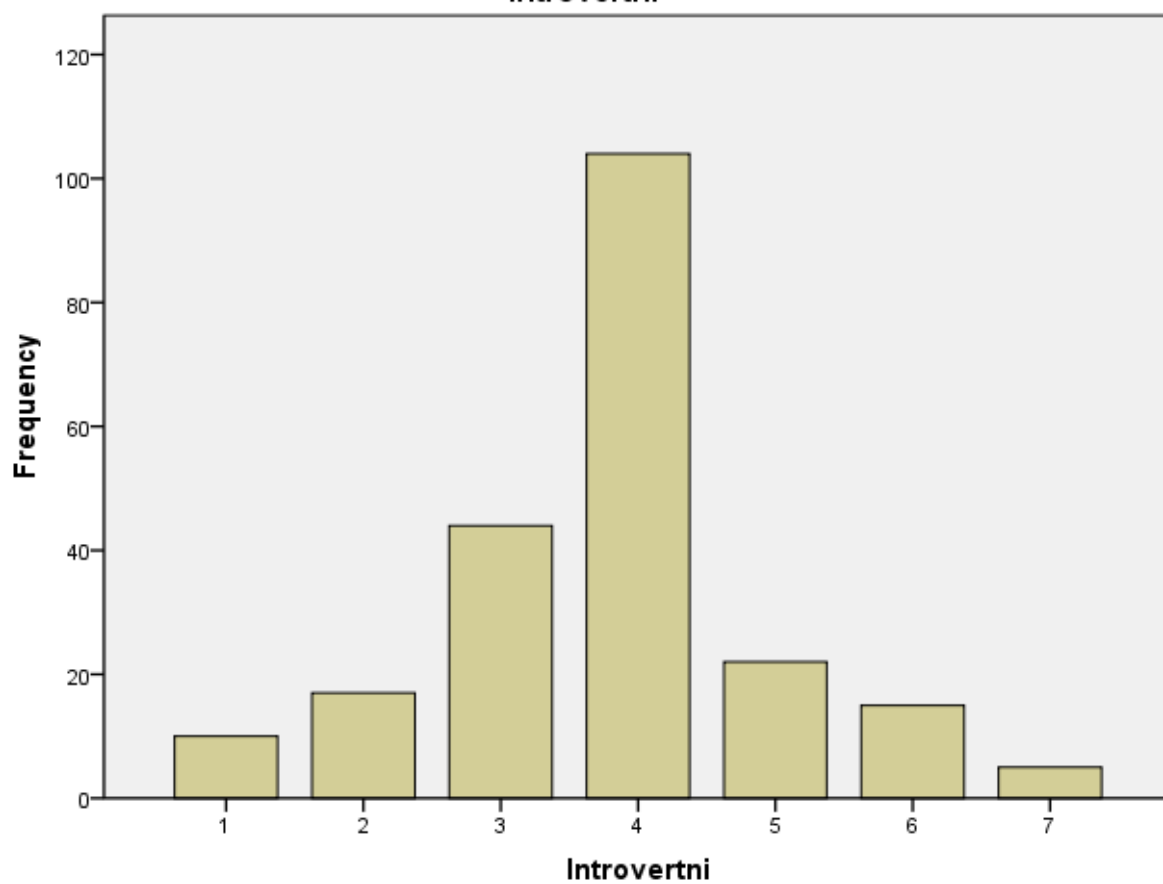
Pesimisticky					
		Frequency	Percent	Valid Percent	Cumulative Percent
Valid	1	55	25.3	25.3	25.3
	2	48	22.1	22.1	47.5
	3	66	30.4	30.4	77.9
	4	36	16.6	16.6	94.5
	5	6	2.8	2.8	97.2
	6	5	2.3	2.3	99.5
	7	1	.5	.5	100.0
	Total	217	100.0	100.0	



Introvertni

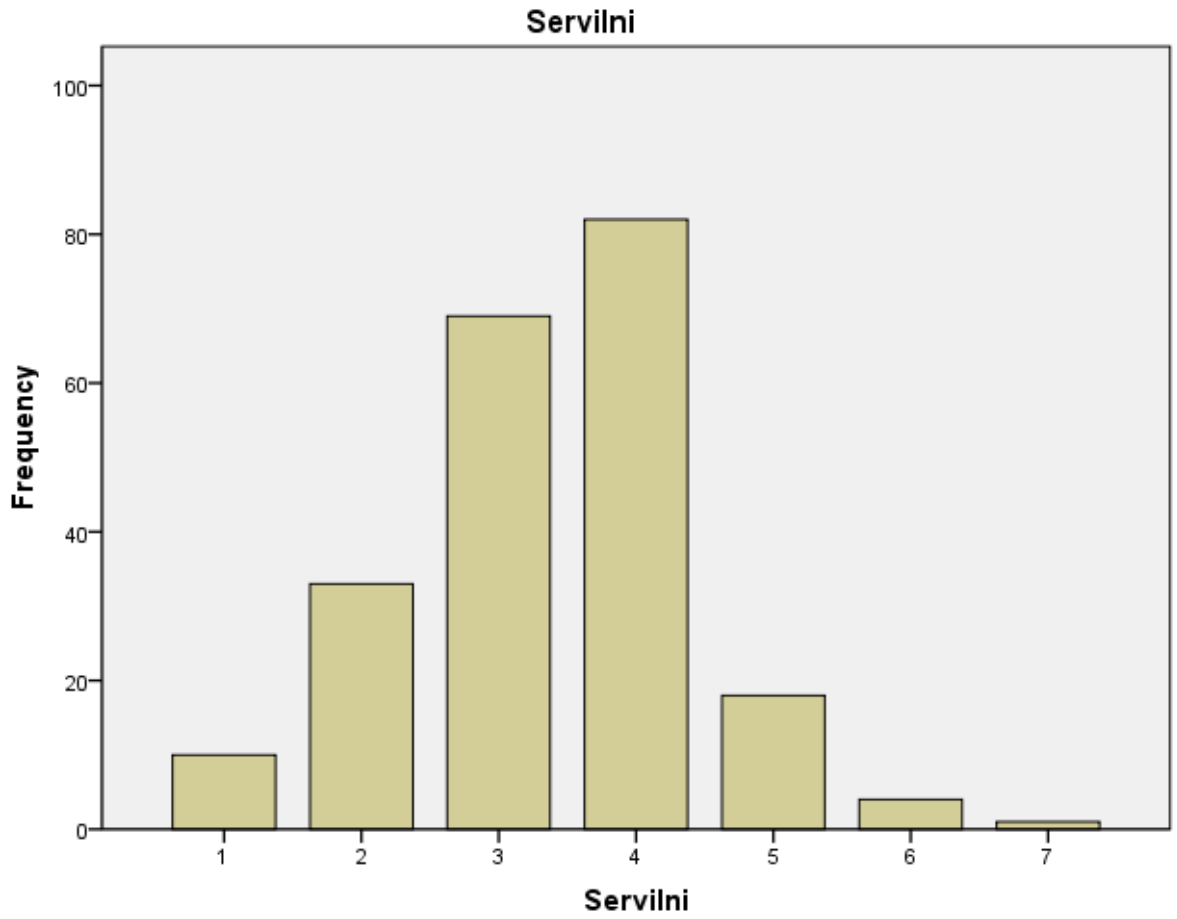
		Frequency	Percent	Valid Percent	Cumulative Percent
Valid	1	10	4.6	4.6	4.6
	2	17	7.8	7.8	12.4
	3	44	20.3	20.3	32.7
	4	104	47.9	47.9	80.6
	5	22	10.1	10.1	90.8
	6	15	6.9	6.9	97.7
	7	5	2.3	2.3	100.0
Total		217	100.0	100.0	

Introvertni



Servilni

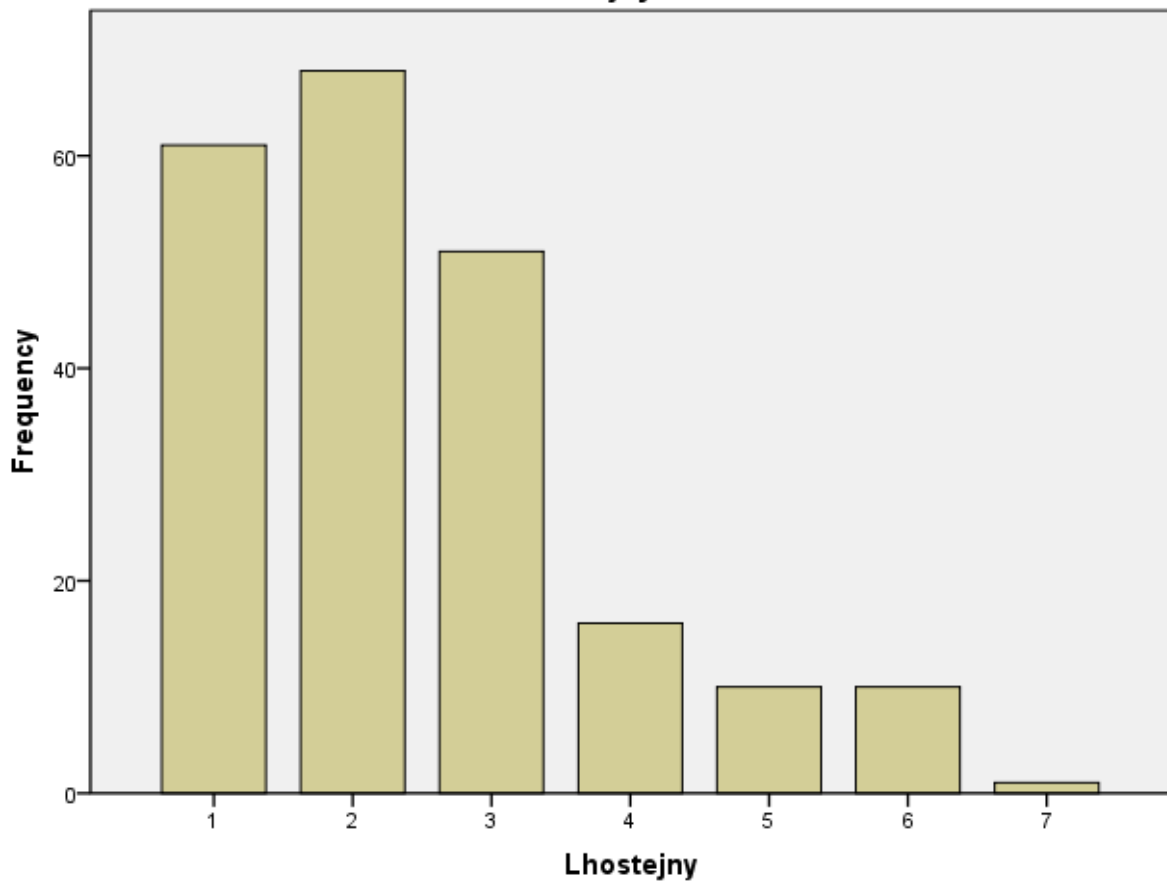
		Frequency	Percent	Valid Percent	Cumulative Percent
Valid	1	10	4.6	4.6	4.6
	2	33	15.2	15.2	19.8
	3	69	31.8	31.8	51.6
	4	82	37.8	37.8	89.4
	5	18	8.3	8.3	97.7
	6	4	1.8	1.8	99.5
	7	1	.5	.5	100.0
Total		217	100.0	100.0	



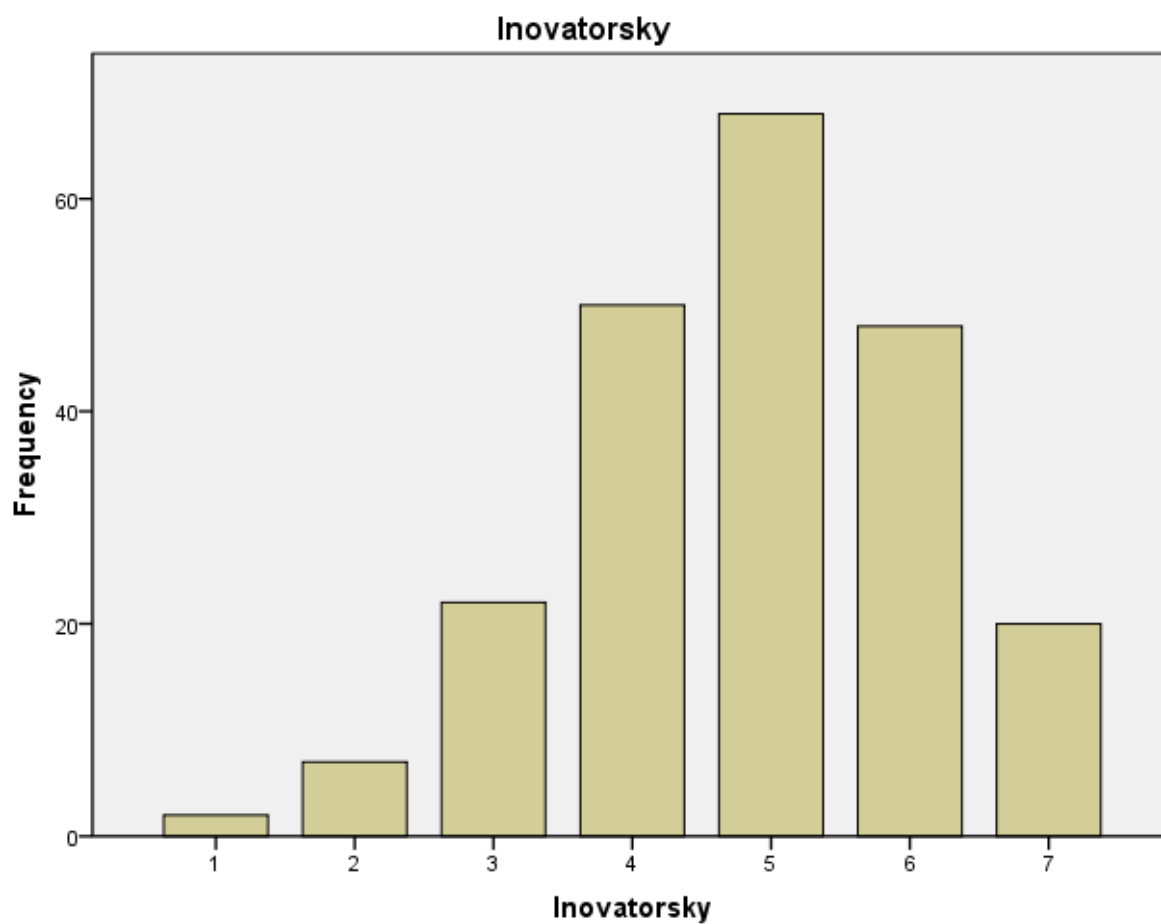
Lhostejny

		Frequency	Percent	Valid Percent	Cumulative Percent
Valid	1	61	28.1	28.1	28.1
	2	68	31.3	31.3	59.4
	3	51	23.5	23.5	82.9
	4	16	7.4	7.4	90.3
	5	10	4.6	4.6	94.9
	6	10	4.6	4.6	99.5
	7	1	.5	.5	100.0
Total		217	100.0	100.0	

Lhostejny



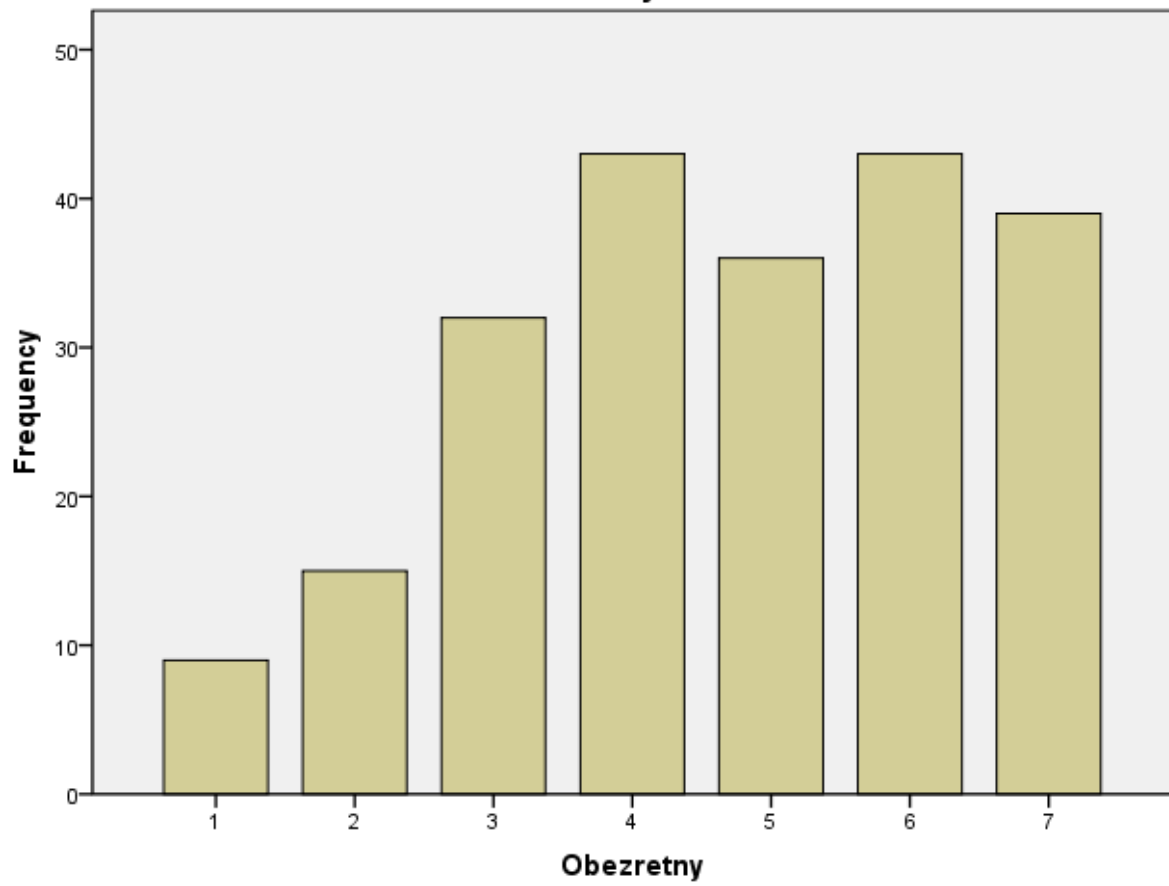
Inovatorsky				
	Frequency	Percent	Valid Percent	Cumulative Percent
Valid	1	2	.9	.9
	2	7	3.2	4.1
	3	22	10.1	14.3
	4	50	23.0	37.3
	5	68	31.3	68.7
	6	48	22.1	90.8
	7	20	9.2	100.0
Total	217	100.0	100.0	



Obezretny

		Frequency	Percent	Valid Percent	Cumulative Percent
Valid	1	9	4.1	4.1	4.1
	2	15	6.9	6.9	11.1
	3	32	14.7	14.7	25.8
	4	43	19.8	19.8	45.6
	5	36	16.6	16.6	62.2
	6	43	19.8	19.8	82.0
	7	39	18.0	18.0	100.0
Total		217	100.0	100.0	

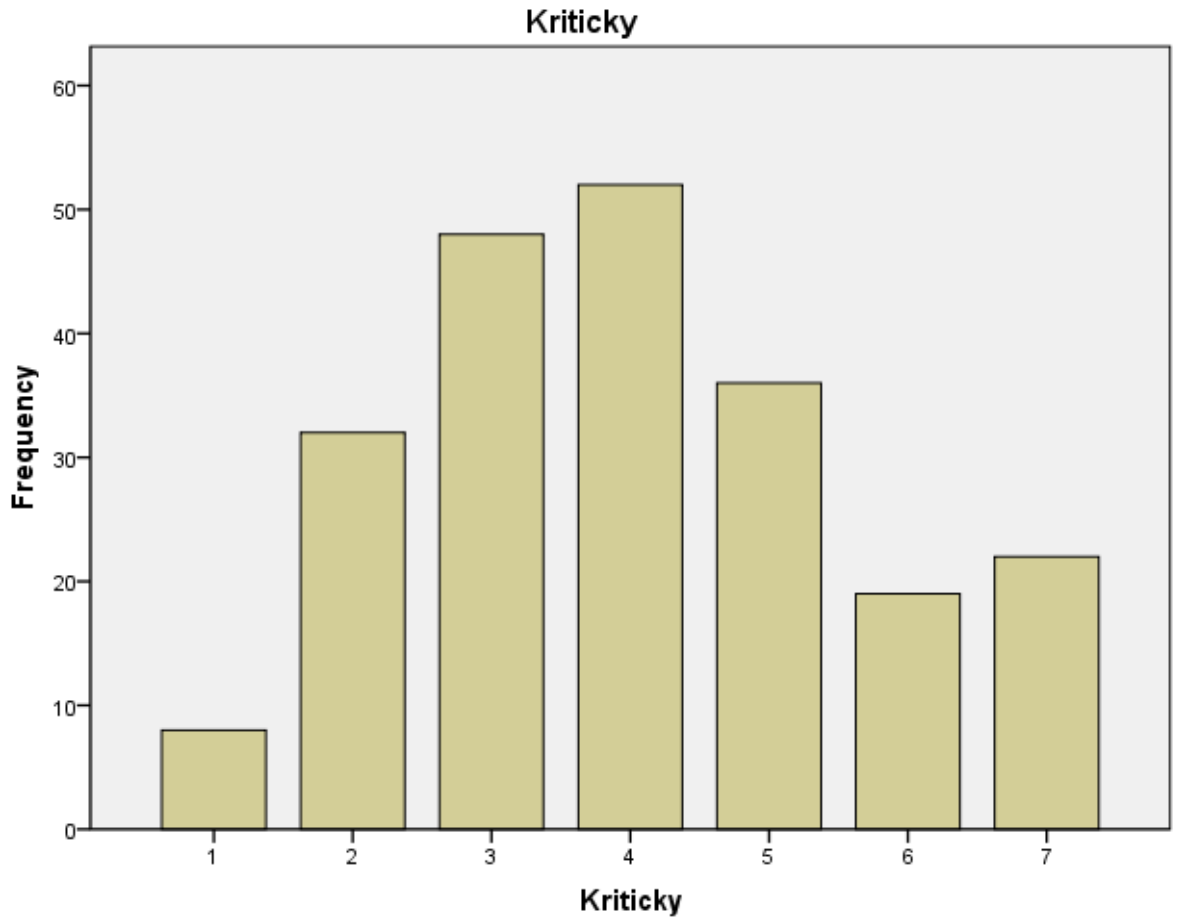
Obezretny





Kriticky

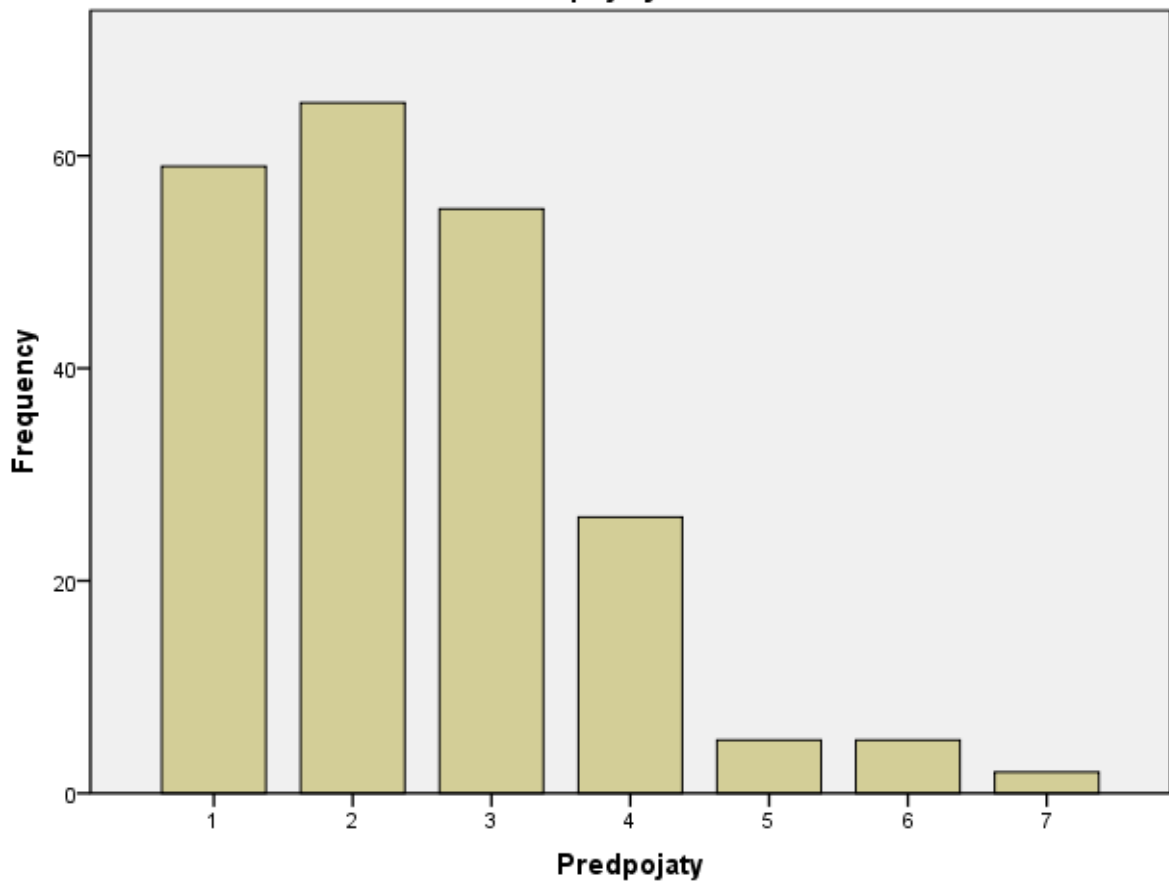
		Frequency	Percent	Valid Percent	Cumulative Percent
Valid	1	8	3.7	3.7	3.7
	2	32	14.7	14.7	18.4
	3	48	22.1	22.1	40.6
	4	52	24.0	24.0	64.5
	5	36	16.6	16.6	81.1
	6	19	8.8	8.8	89.9
	7	22	10.1	10.1	100.0
Total		217	100.0	100.0	



Predpojaty

		Frequency	Percent	Valid Percent	Cumulative Percent
Valid	1	59	27.2	27.2	27.2
	2	65	30.0	30.0	57.1
	3	55	25.3	25.3	82.5
	4	26	12.0	12.0	94.5
	5	5	2.3	2.3	96.8
	6	5	2.3	2.3	99.1
	7	2	.9	.9	100.0
Total		217	100.0	100.0	

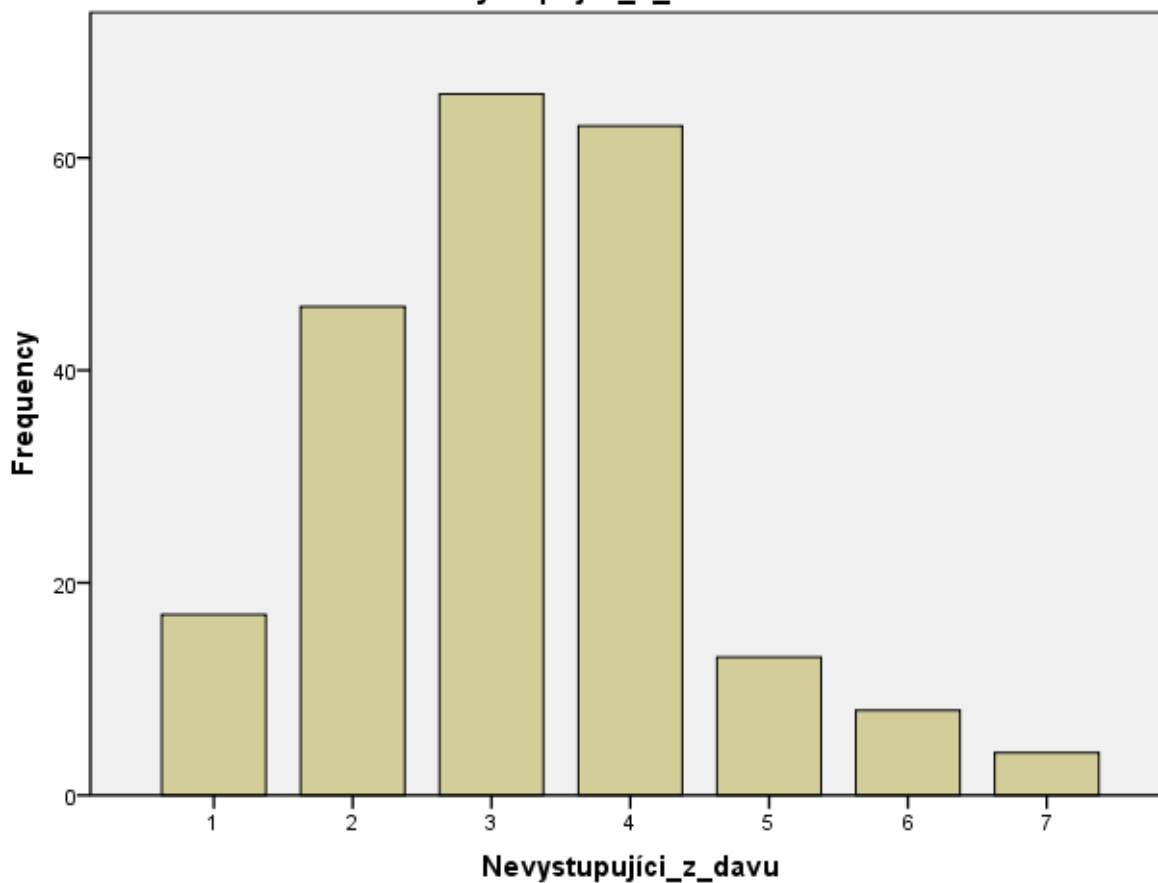
Predpojaty



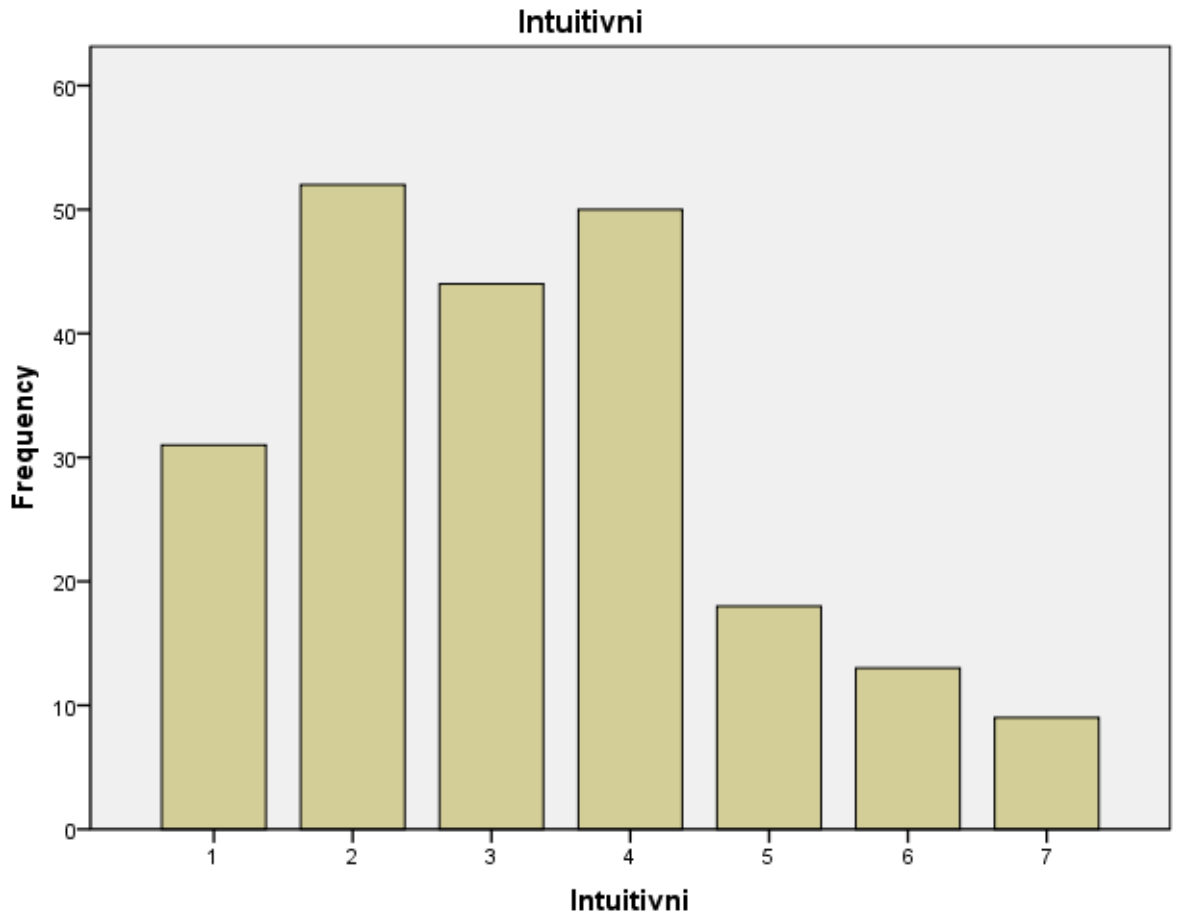
Nevystupující z davu

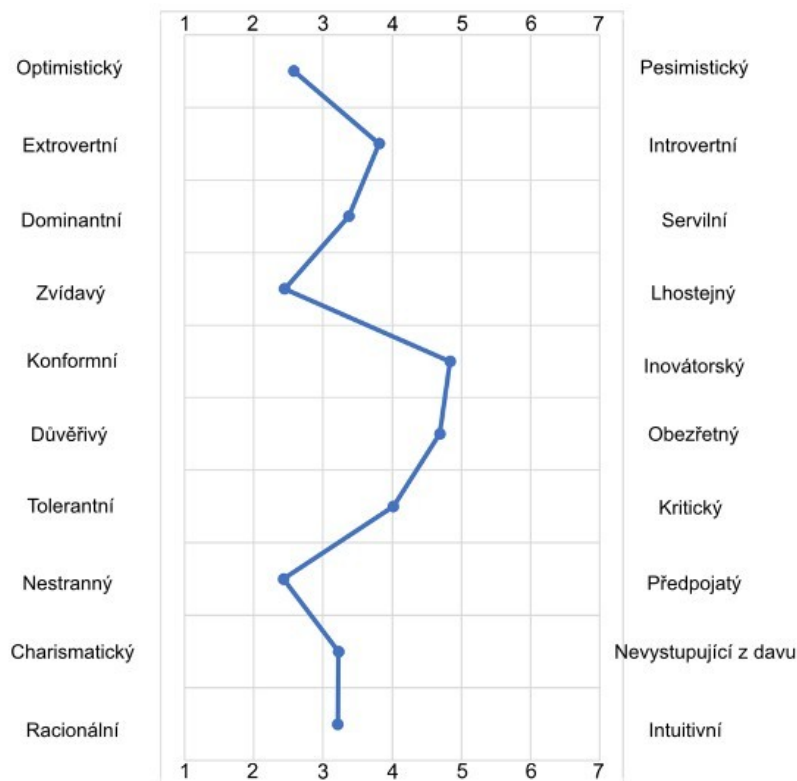
		Frequency	Percent	Valid Percent	Cumulative Percent
Valid	1	17	7.8	7.8	7.8
	2	46	21.2	21.2	29.0
	3	66	30.4	30.4	59.4
	4	63	29.0	29.0	88.5
	5	13	6.0	6.0	94.5
	6	8	3.7	3.7	98.2
	7	4	1.8	1.8	100.0
Total		217	100.0	100.0	

Nevystupující z davu



		Intuitivni			
		Frequency	Percent	Valid Percent	Cumulative Percent
Valid	1	31	14.3	14.3	14.3
	2	52	24.0	24.0	38.2
	3	44	20.3	20.3	58.5
	4	50	23.0	23.0	81.6
	5	18	8.3	8.3	89.9
	6	13	6.0	6.0	95.9
	7	9	4.1	4.1	100.0
Total		217	100.0	100.0	





## OTEVŘENÁ OTÁZKA:

vzdělanost v oblasti zdravotnictví - zejména epidemiologie a imunologie, vědecké vzdělání

upřímnost

Upřímnost, důvěřivost

Kritičnost, věrnost

racionální, nestranný

Racionální

Asi žádné

čestnost

vzdělaný

nedůvěřivost, kritické myšlení

spolehlivost, upřímnost

Zodpovědný, optimistický

Nestranný, racionální

Intelligence, nestrannost

Nadhled, klid, rozvaha, zdrženlivost, láska k přírodě

Žádné, veškeré vlastnosti, které u přátel potřebuji vnímám stejně teď jako před tím

informovanost a široký přehled

Důvěryhodnost

Uprímnost, schopnost uznat chybu, kriticke mysleni, objektivita

Schopnost podívat se na situaci z více úhlů, zdravý rozum

názorově nestranný

RACIONALNI, CHYTRÍ, NESTRANNÝ

Racionalita

racionalita

Důvěryhodnost, informovanost,

vyrovnaný, neukvapený v závěrech

Klidný, jenž má silnou vůli

konformny nabralo uplne nový význam u vasciny obyvatelstva

Nevím

Retor, humorista

objektivní, racionální,

všeobecný přehled, dlouhodobě rozumný názor

důvěrnost, spolehlivost

kritičnost - je potřeba umět vyhodnotit informace z různých zdrojů

Obezřetný, důvěrný

Odbornost, umění vystupování a podávání nformací

zdravý rozum

Důvěra

Nelpící na důležitosti lidského života

upřímnost

Ohleduplnost

optimismus, nestrannost

Racionální, obezřetný, kritický

Transparentbost/ nezkorumpovanost

Klidne vyjadrovani, dostatek sebereflexe, altruismus

Optimismus, objektivnost

houževnatost

dominantnost, trpělivost, racionalita, nestrannost, zvidavost

Realistický

Asi žádné

Nadhled

Upřímný

Neparanoidní, nenadávající na vzniklou situaci

upřímnost

Kriticky uvažující, nestranný

zadne

racionální

nestrannost

Racionální

Zůstali v podstatě stejné

Racionální, nestranný, inovátorský

racionální, nestranný

Zdravý rozum

Aby byl schopný kritického myšlení

Zvídavost

optimistický

Spolehlivost

Tolerantní

nestrannost

nestranný, rationální

nestranný a tolerantní

Racionální

vzdělaný

Nestranný

empatický

reálný, konstruktivní pohled. Selský rozum

obezřetnost

racionální, nestranný,

Racionálnost, tolerance, schopnost zachovat klidnou hlavu, zvídavost, intelligence

Racionální

důvěryhodnost

informovaný, rationální

nestranný, optimistický

čestnost

inovátorstvo, důveryhodnost, charisma

Tolerance

kritické myšlení, orientace v nové krizové situaci, adekvátní reakce na ni

upřímnost, neúplatnost

nenechat se uplatit

upřímnost, optimismus

nestranný, ochotný pomoci, citlivý

obezřetný, optimistický

optimistický

mlčenlivost

tolerance, opatrnost

optimismus, pozitivní myšlení,

Nestranný

obezřetný, nestranný, racionální

čestnost a loajalita

integrita

optimismus je v dnešní době potřeba

laskavost

myslím, že vlastnosti vesměs zůstaly stejné. asi bych ale vyzdvihla čestnost a neprodejnost a schopnost myslet "out of the box"

věrnost svým hodnotám

Racionální

optimistický

víra v Boha

zdravý rozum

optimismus, racionalita

nepoddajnost tomuto systému

asi žádné

vidět všem to nejlepší

věrnost, zas tak moc nepozoruju změnu, lidi jsou pořád stejní, akorát se teď ukazuje, jací opravdu jsou

optimistický, nezjištěný

věrný

ostražitost k aktuální situaci

asi žádné

racionalita

žádné

optimistický

žádné

optimismus, důvěryhodnost

optimismus, důvěra

racionální, obezřetný

optimismus, neboť ten je aktuálně velmi důležitý. Vždy je příjemné, když je člověk, od kterého požadují nějakou radu, velmi pozitivní.



neustranný, optimistický, tolerantní

žádné

NEkonformní

optimismus, tzn. víra v to, že to všechno dobře dopadne

racionální, všímavý

racionální

upřímný, spolehlivý

obezřetnost a kritičnost k elitám

ochotný upřímně poradit, důvěryhodný, tyto vlastnosti jsou pro mne důležité i za normální situace, avšak nyní je více oceňuji.

žádné vlastnosti nejsou aktuálně více důležité

optimistický

žádné

přívětivost, obětavost, nezištnost, ochota pomoci potřebným :)

kritický

ochotný poradit a pomoci

poctivost

racionální

optimistický, pozitivní přístup

nejsou

nekonformní

pozitivní přístup

nekonformita, rationální

žádné

nevím o změně

žádné nestouply.

přátelský

tolerantní k ostatním, ale kritický k politikům a ostatním institucím

kritický k mainstreamovým mediím

nevím o žádných

Nic

Obezřetnost

Integrita a věrnost

Přátelsky, chapající

Kritický a obezřetný

Nevidím změnu

### Kritický

Nedůvěřivý vůči systému

Komunikativnost

Stále si vážím **čestnosti** a věrnosti a pravdomluvnosti

Pokorný, uvážlivý, rozumný, skromný

### Racionální

Nevim o změně

### Optimismus

### Kritický

Žádné

Zvídavý

### Racionální

Autentický, **upřímný**, **pozitivní**

### Racionální

Asi žádné nestouply na významnosti

### Kritický

Věrnost

### Racionální

Žádné

Skromný

### Kritický

Žádné

Nestouply žádné

### Upřímný

Tolerantní

### Racionální...

**Rozumný člověk , který umí vše racionálně promyslet**

**Pozitivní s nadhledem na situaci**

### Obezřetný

Žádné

### Kritický

Laskavý a tolerantní k ostatním lidem

### Pozitivní

Žádné vlastnosti nestouply na významnosti

Nic

### Pozitivní

Mající zdravý rozum, rozvážný, kritický k fake news

Nevím o změně

Racionální a kritický

Nepřemýšlel jsem o tom. Asi bych řekl že nějaká změna nastala, ale nedokážu to pojmenovat

Obezřetný a kritický vůči elitě

Přátelský, milosrdný, přívětivý

Žádné

Rodinný

Zvídavý po pravdivých informacích

Logický a racionální

Upřímnost.

Obezřetný vůči tomu co kde člověk slyší a čte

Žádné

Upřímnost

Kritický

Myslím si, že pro mě žádné vlastnosti nestouply na významnosti.

Soucitný

Nic mě nenapadá

Žádné

Upřímnost

Nevím o změně.

Hypotéza 4: V době pandemie COVID-19 stoupla u názorových vůdců důležitost medicínských a vědeckých dovedností.

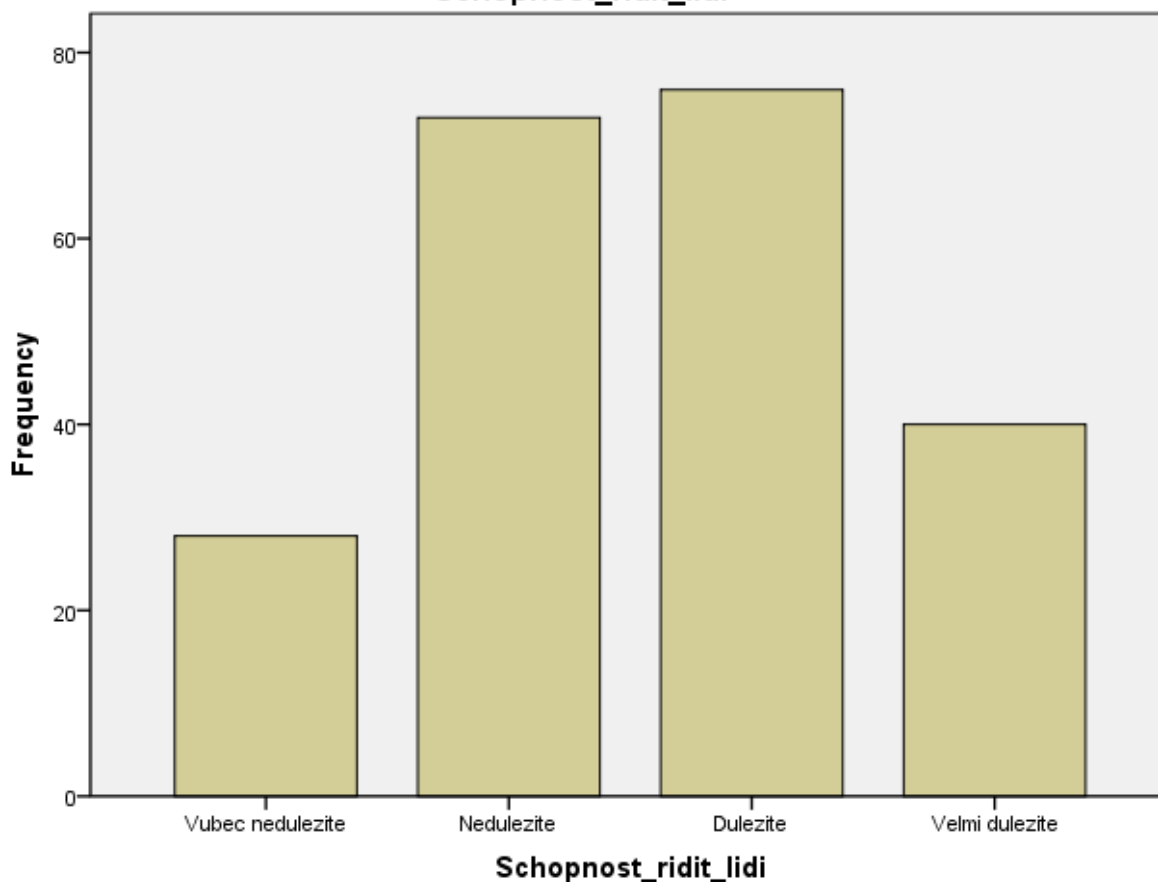
## Popisné statistiky

Statistics																
	Schopnost_ ridit_lidi	Kreativita	Ovladani_ sych_emoci	Flexibilita	Cestnost	Schopnost_ efektivni_komunikace	Kriticke_ mysleni	Schopnost_ jit_prikladem	Empatie	Sebeduvera	Jazykove_ znalosti	Technicke_ dovednosti	Manualni_ dovednosti	Financni_ dovednosti	Medicinske_ dovednosti	Vedecke_ dovednosti
N	Valid	217	217	217	217	217	217	217	217	217	217	217	217	217	217	217
	Missing	0	0	0	0	0	0	0	0	0	0	0	0	0	0	0
Mean		1.59	1.70	2.20	1.62	2.59	2.17	2.29	2.42	2.35	2.09	1.59	1.53	1.48	1.87	2.14
Median		2.00	2.00	2.00	2.00	3.00	2.00	2.00	3.00	2.00	2.00	2.00	1.00	2.00	2.00	2.00
Std. Deviation		.934	.897	.689	.941	.546	.733	.740	.649	.725	.770	.915	.877	.861	.890	.866

Schopnost ridit lidi

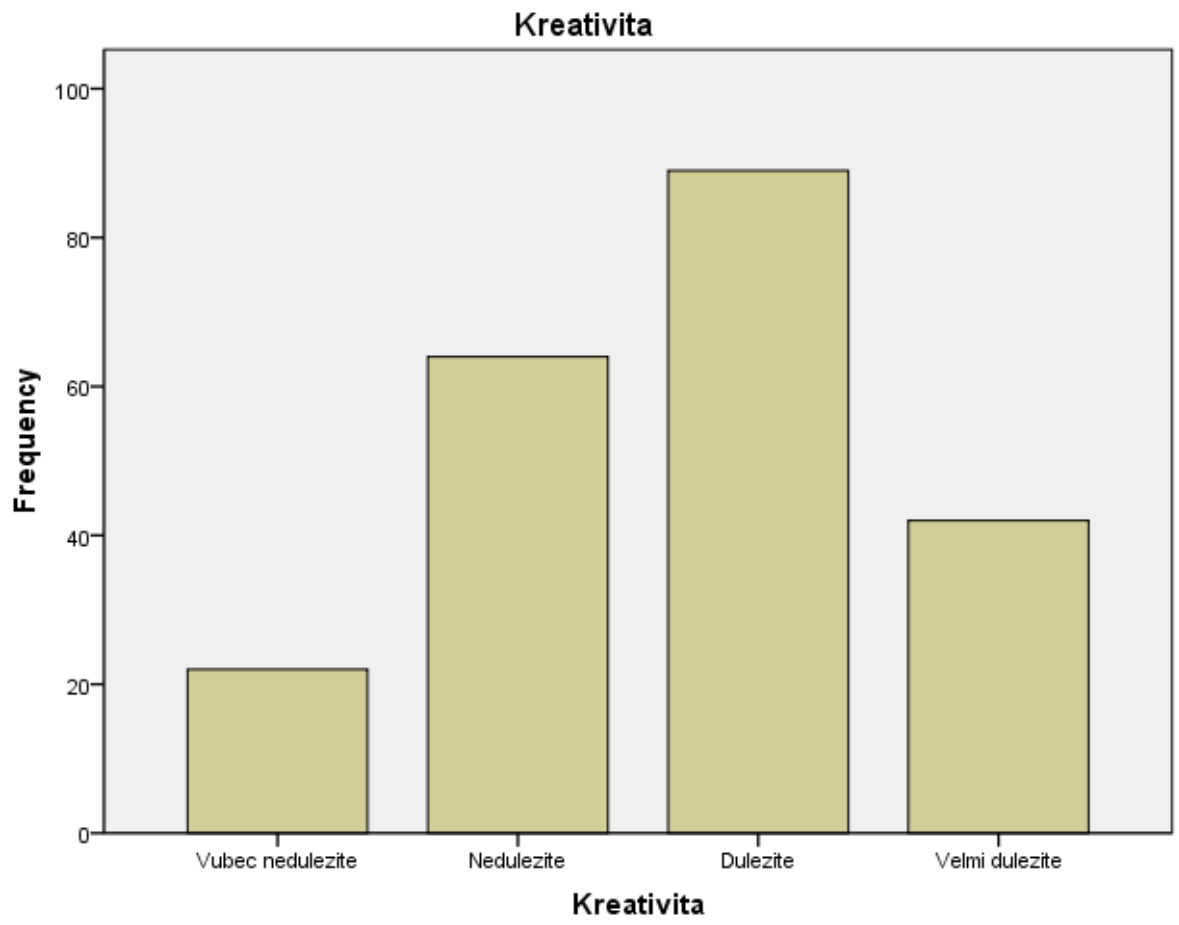
		Frequency	Percent	Valid Percent	Cumulative Percent
Valid	Vubec nedulezite	28	12.9	12.9	12.9
	Nedulezite	73	33.6	33.6	46.5
	Dulezite	76	35.0	35.0	81.6
	Velmi dulezite	40	18.4	18.4	100.0
	Total	217	100.0	100.0	

Schopnost ridit lidi



Kreativita

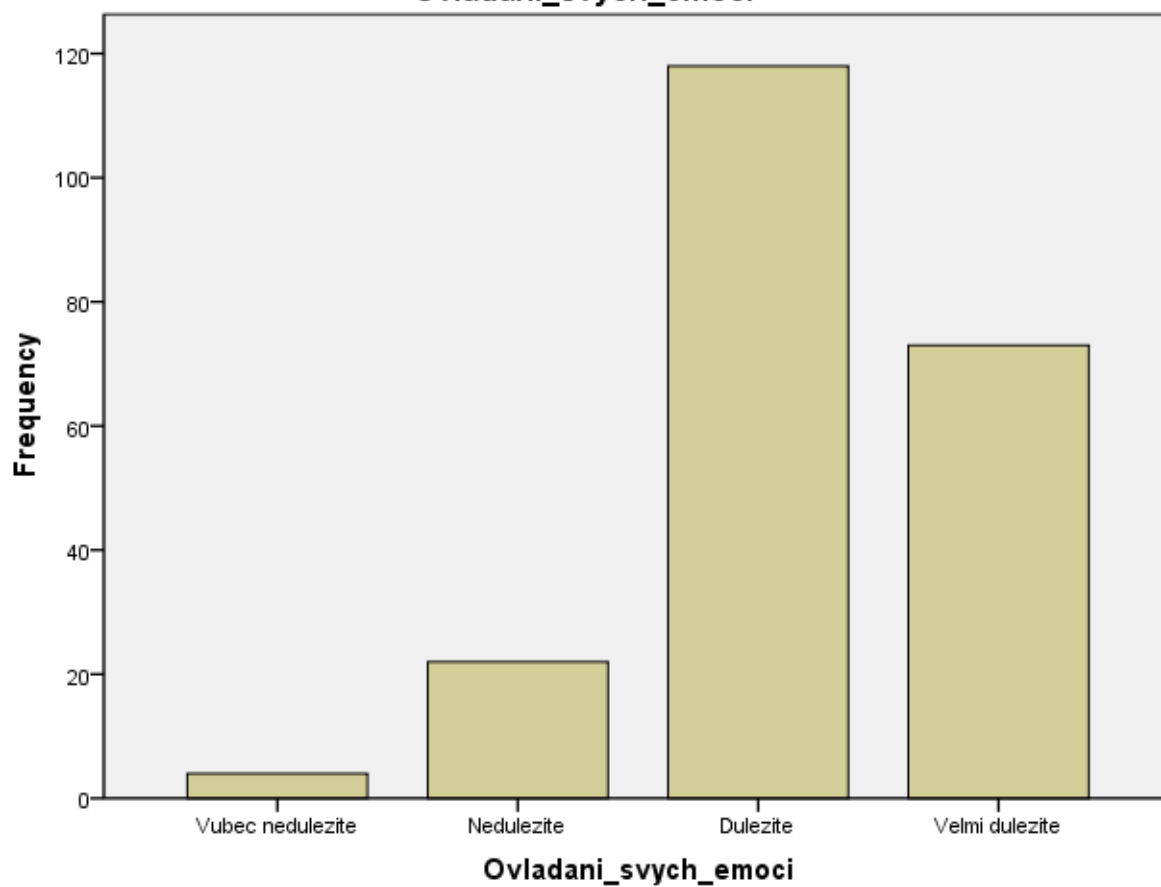
		Frequency	Percent	Valid Percent	Cumulative Percent
Valid	Vubec nedulezite	22	10.1	10.1	10.1
	Nedulezite	64	29.5	29.5	39.6
	Dulezite	89	41.0	41.0	80.6
	Velmi dulezite	42	19.4	19.4	100.0
	Total	217	100.0	100.0	



Ovladani svych emoci

		Frequency	Percent	Valid Percent	Cumulative Percent
Valid	Vubec nedulezite	4	1.8	1.8	1.8
	Nedulezite	22	10.1	10.1	12.0
	Dulezite	118	54.4	54.4	66.4
	Velmi dulezite	73	33.6	33.6	100.0
	Total	217	100.0	100.0	

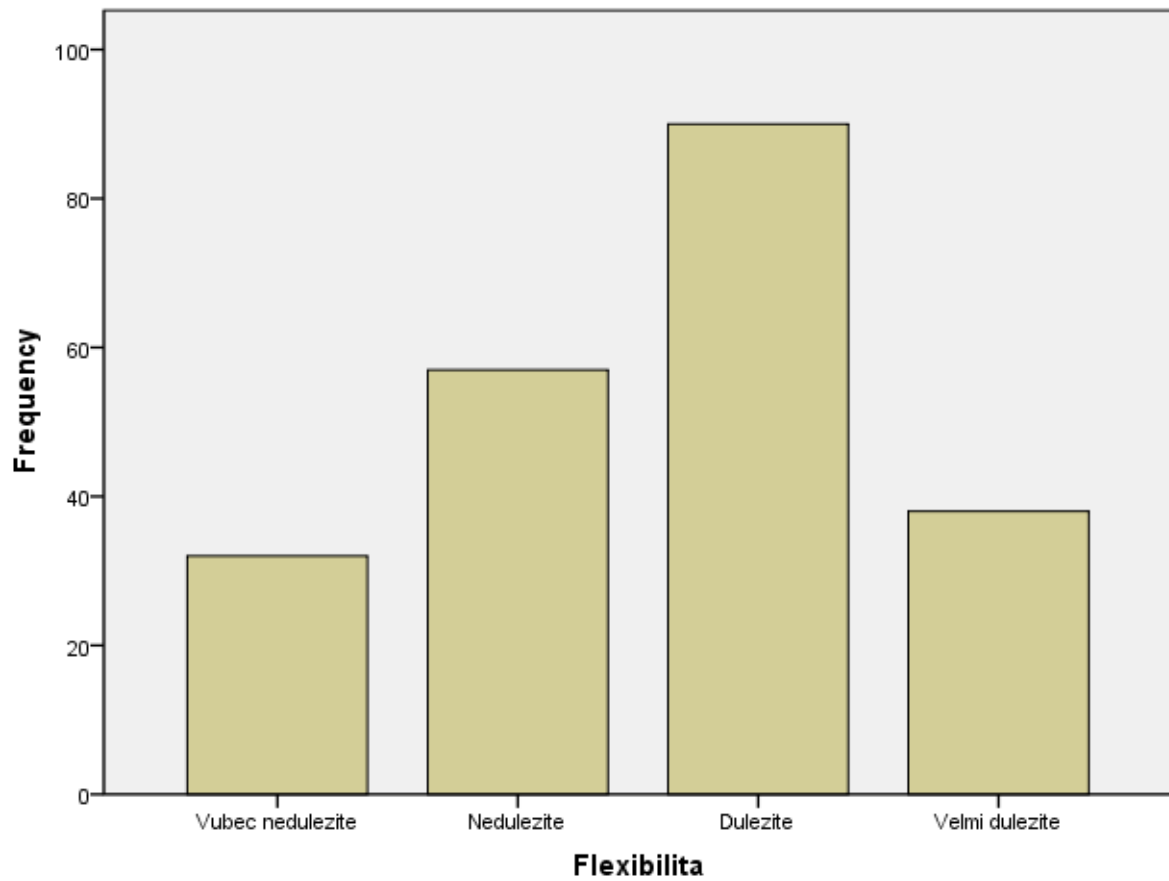
Ovladani\_svych\_emoci



Flexibilita

		Frequency	Percent	Valid Percent	Cumulative Percent
Valid	Vubec nedulezite	32	14.7	14.7	14.7
	Nedulezite	57	26.3	26.3	41.0
	Dulezite	90	41.5	41.5	82.5
	Velmi dulezite	38	17.5	17.5	100.0
	Total	217	100.0	100.0	

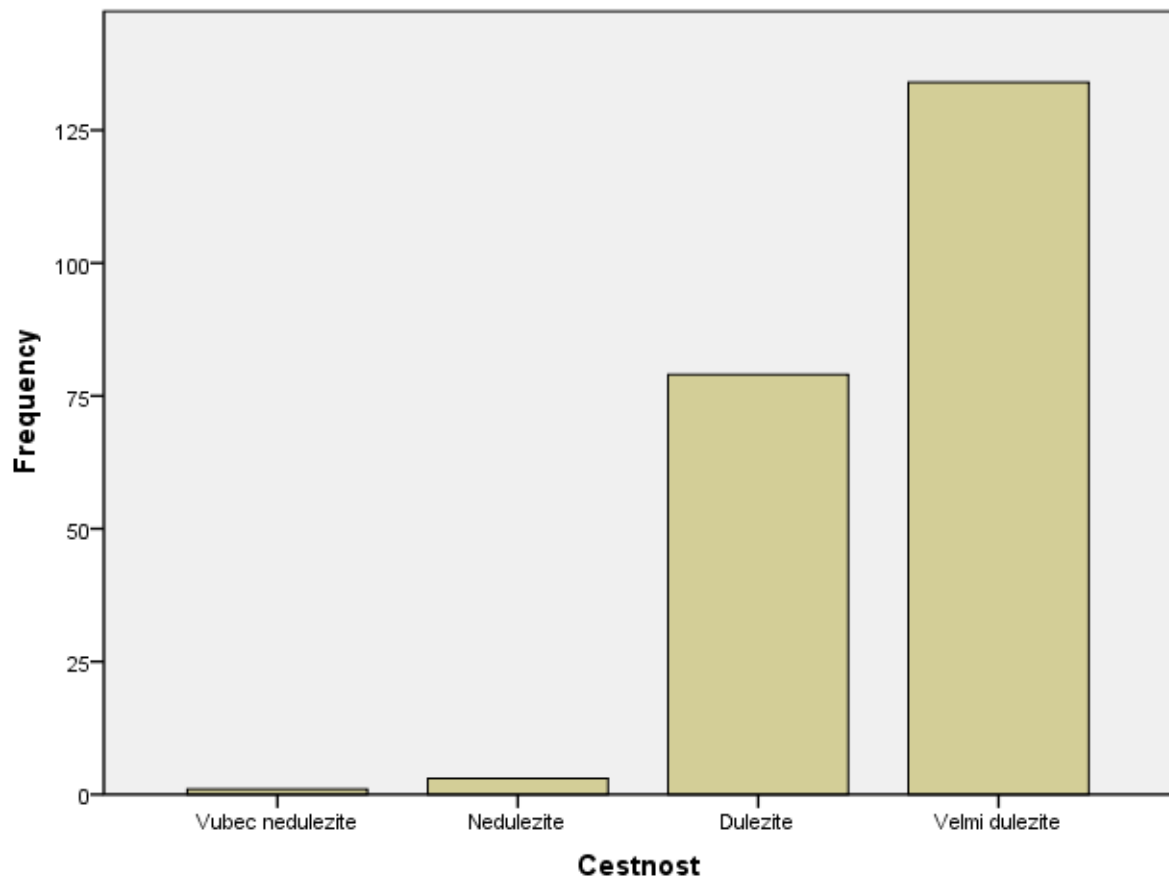
Flexibilita



Cestnost

		Frequency	Percent	Valid Percent	Cumulative Percent
Valid	Vubec nedulezite	1	.5	.5	.5
	Nedulezite	3	1.4	1.4	1.8
	Dulezite	79	36.4	36.4	38.2
	Velmi dulezite	134	61.8	61.8	100.0
	Total	217	100.0	100.0	

Cestnost

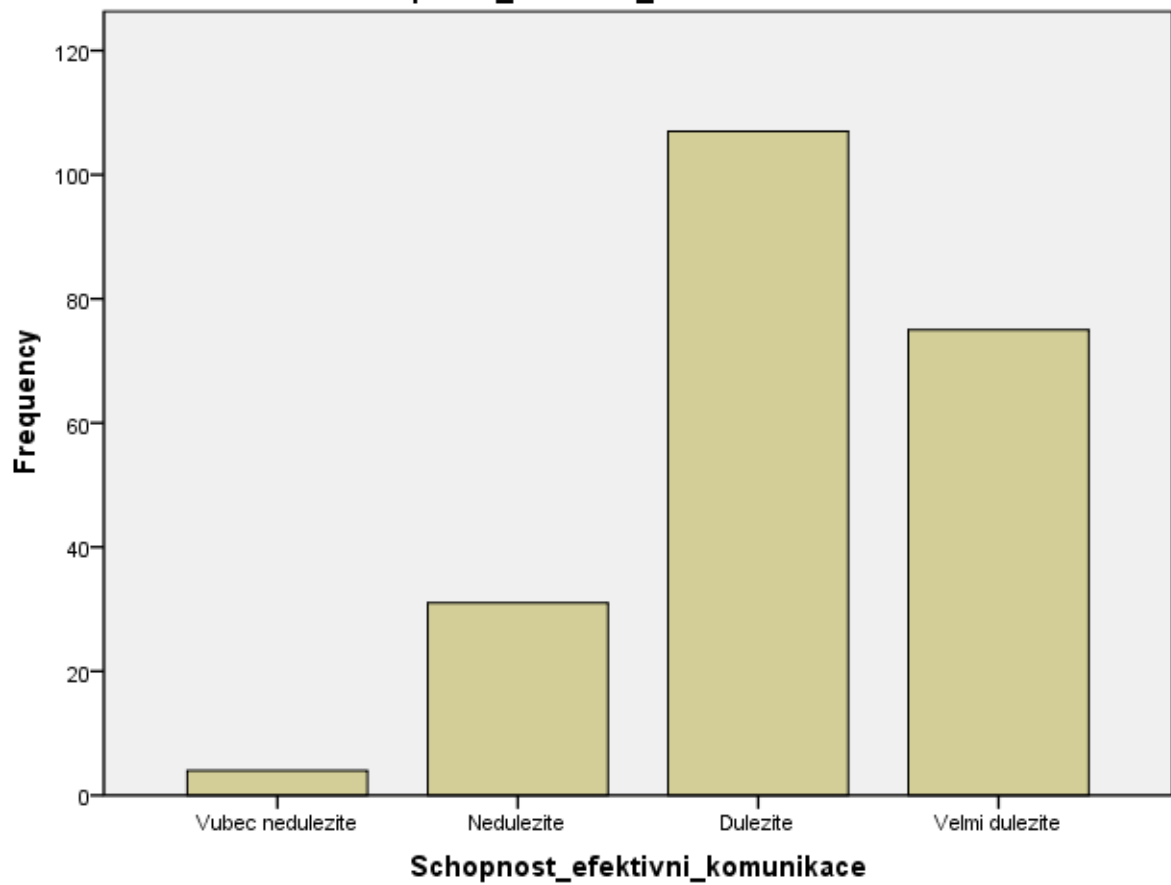




Schopnost efektivni komunikace

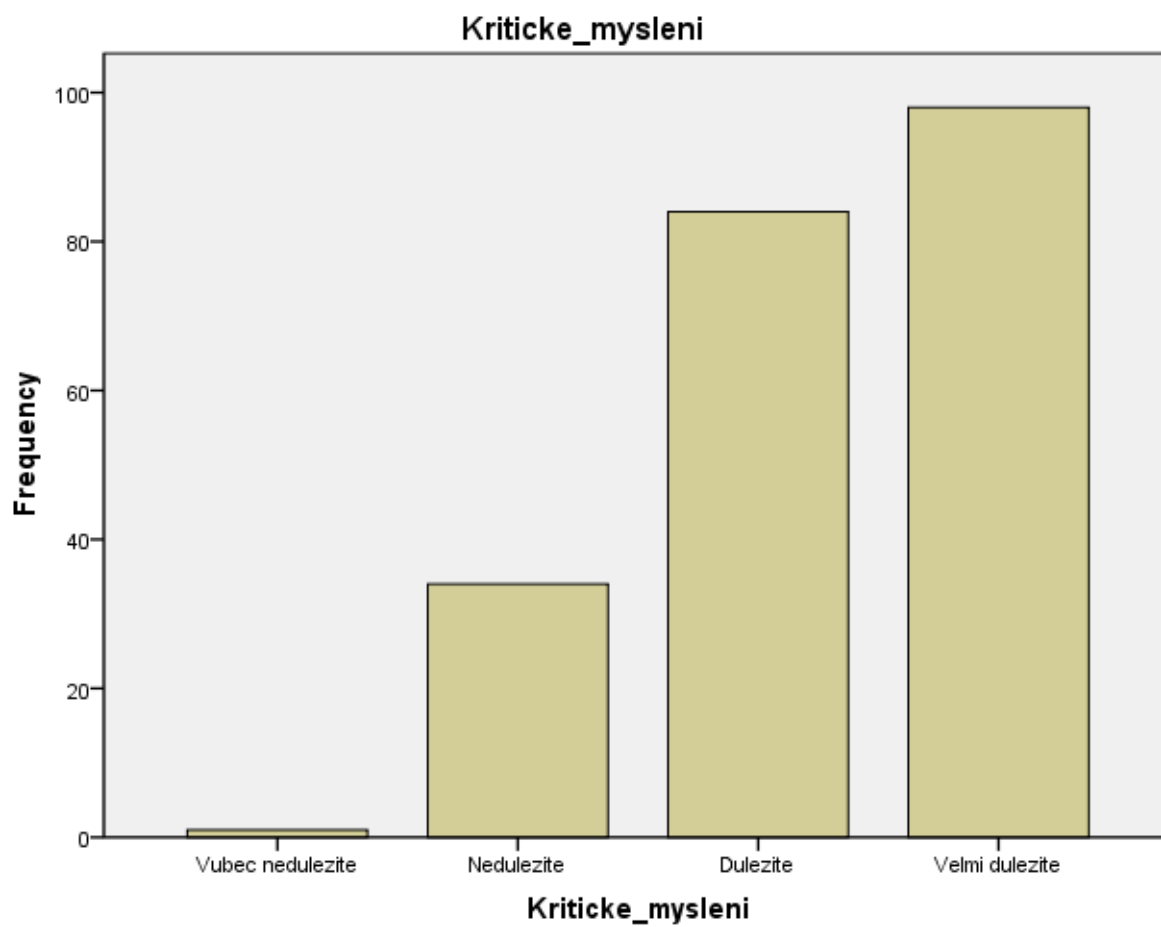
		Frequency	Percent	Valid Percent	Cumulative Percent
Valid	Vubec nedulezite	4	1.8	1.8	1.8
	Nedulezite	31	14.3	14.3	16.1
	Dulezite	107	49.3	49.3	65.4
	Velmi dulezite	75	34.6	34.6	100.0
	Total	217	100.0	100.0	

Schopnost\_efektivni\_komunikace



Kriticke mysleni

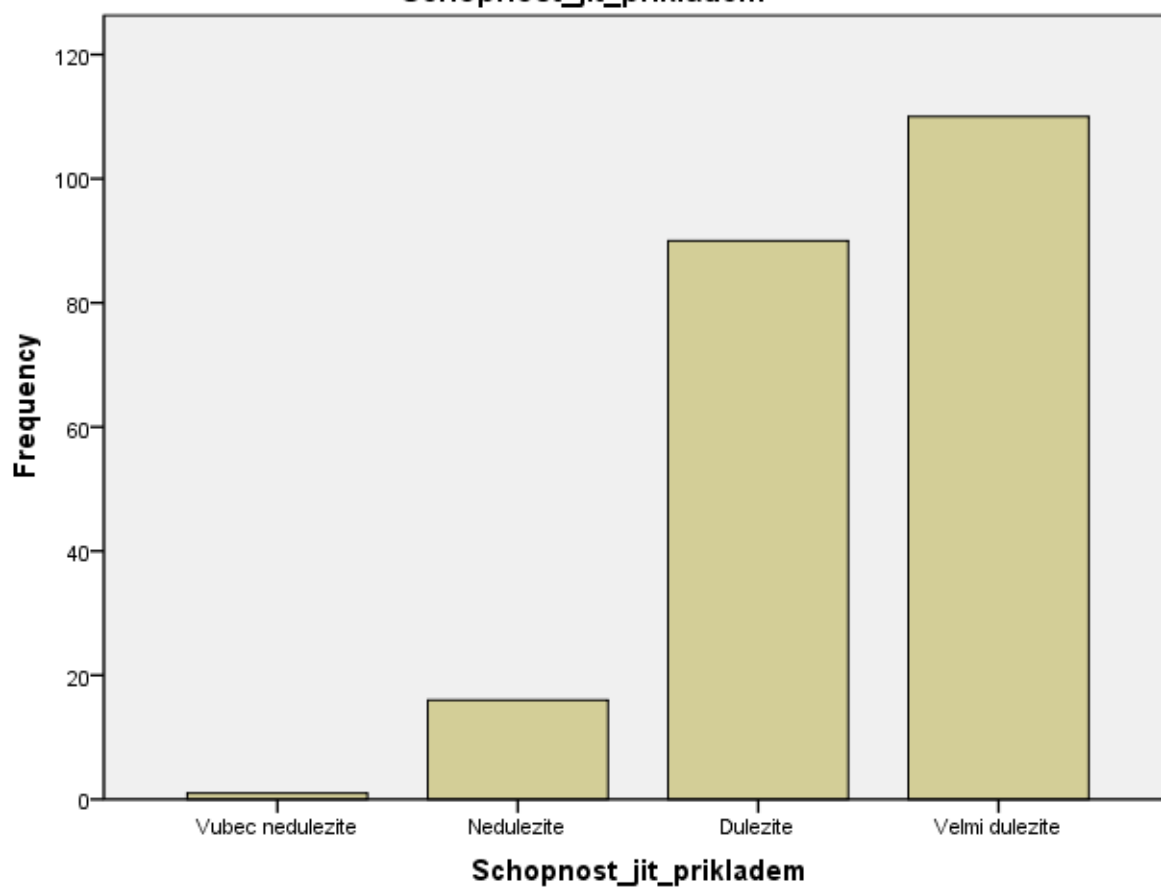
		Frequency	Percent	Valid Percent	Cumulative Percent
Valid	Vubec nedulezite	1	.5	.5	.5
	Nedulezite	34	15.7	15.7	16.1
	Dulezite	84	38.7	38.7	54.8
	Velmi dulezite	98	45.2	45.2	100.0
	Total	217	100.0	100.0	



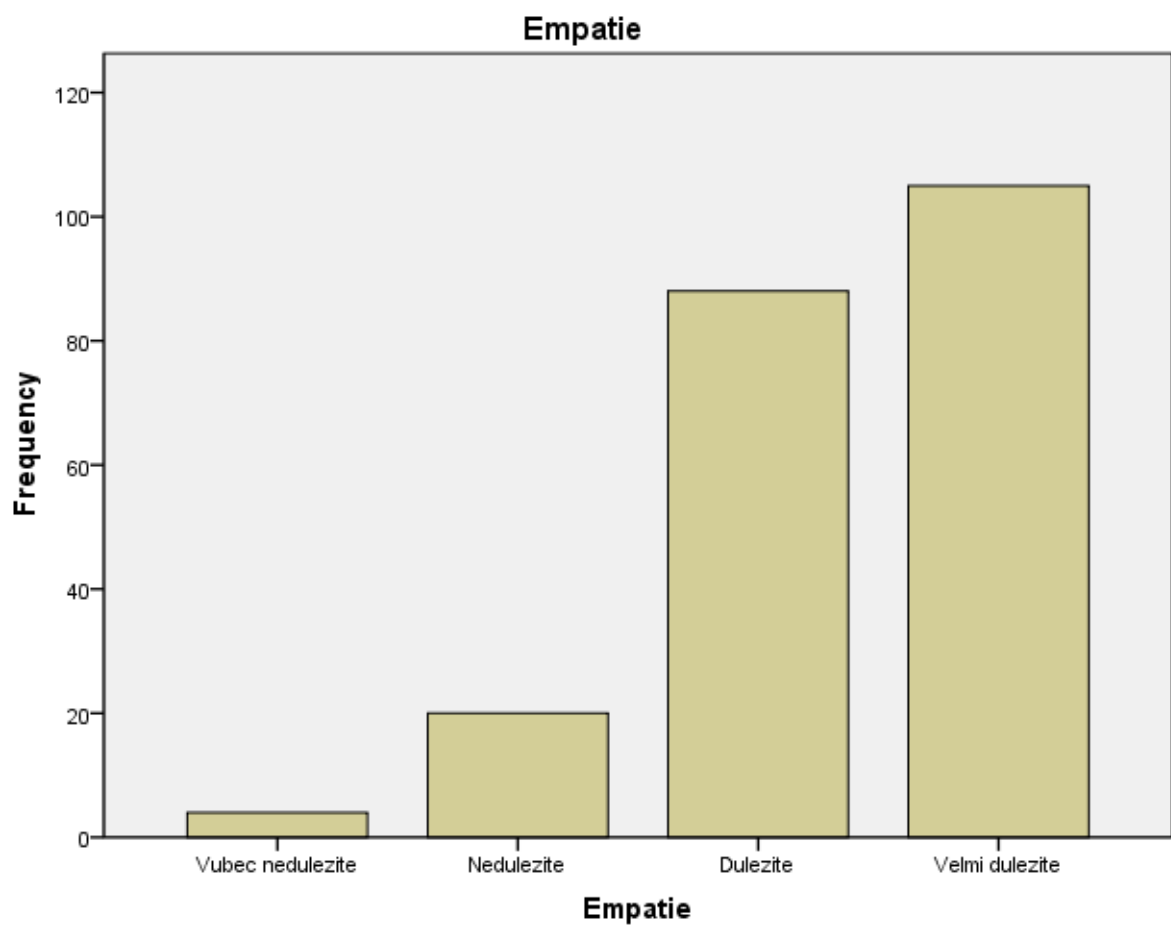
Schopnost jit prikladem

		Frequency	Percent	Valid Percent	Cumulative Percent
Valid	Vubec nedulezite	1	.5	.5	.5
	Nedulezite	16	7.4	7.4	7.8
	Dulezite	90	41.5	41.5	49.3
	Velmi dulezite	110	50.7	50.7	100.0
	Total	217	100.0	100.0	

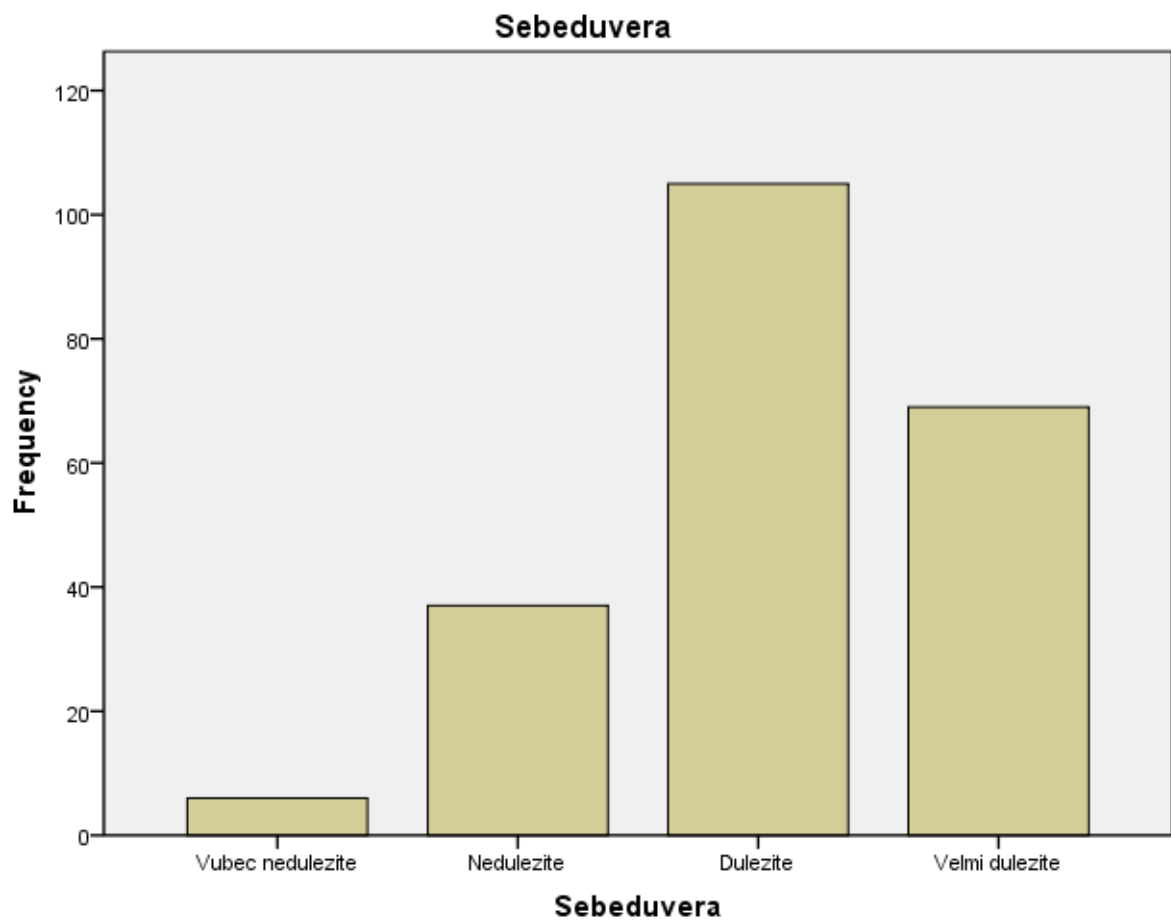
Schopnost\_jit\_prikladem



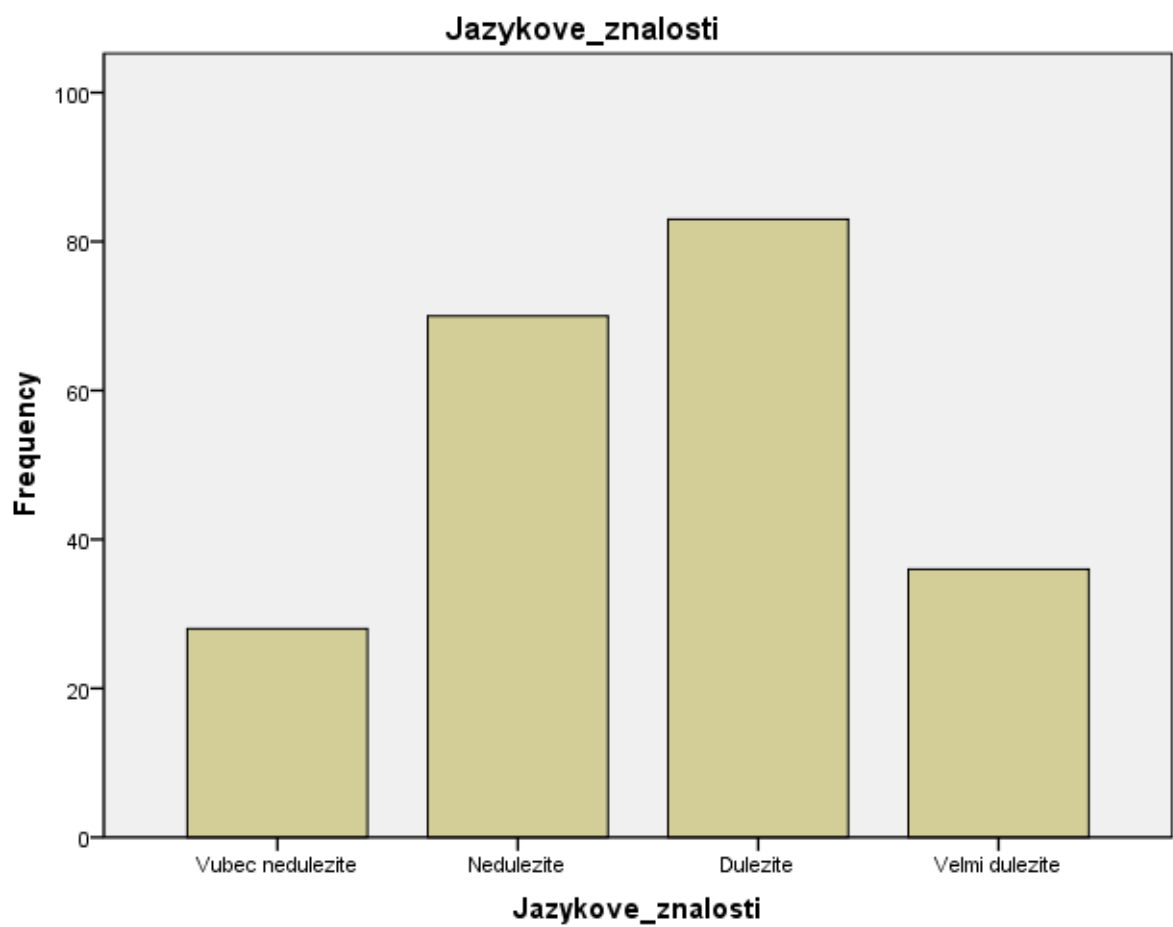
Empatie					
		Frequency	Percent	Valid Percent	Cumulative Percent
Valid	Vubec nedulezite	4	1.8	1.8	1.8
	Nedulezite	20	9.2	9.2	11.1
	Dulezite	88	40.6	40.6	51.6
	Velmi dulezite	105	48.4	48.4	100.0
	Total	217	100.0	100.0	



Sebeduvera					
		Frequency	Percent	Valid Percent	Cumulative Percent
Valid	Vubec nedulezite	6	2.8	2.8	2.8
	Nedulezite	37	17.1	17.1	19.8
	Dulezite	105	48.4	48.4	68.2
	Velmi dulezite	69	31.8	31.8	100.0
	Total	217	100.0	100.0	



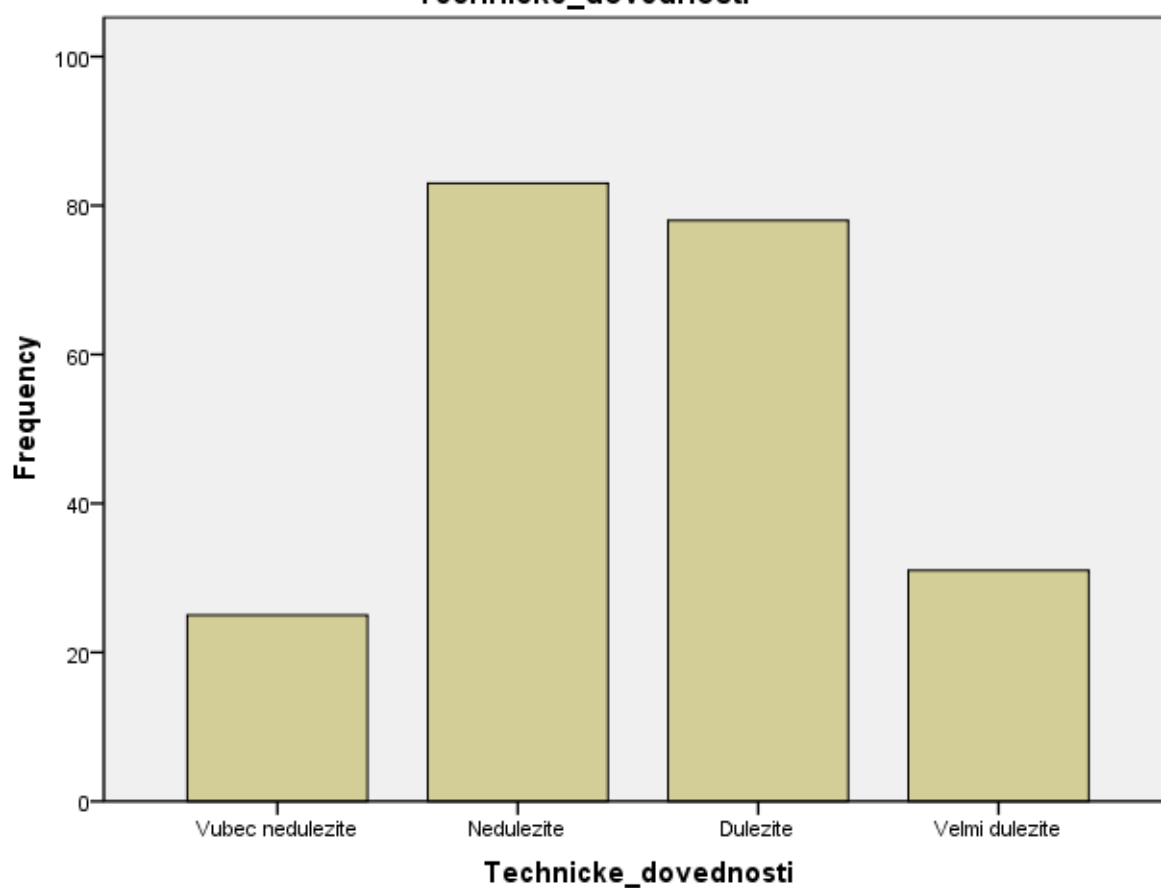
		Jazykove znalosti			
		Frequency	Percent	Valid Percent	Cumulative Percent
Valid	Vubec nedulezite	28	12.9	12.9	12.9
	Nedulezite	70	32.3	32.3	45.2
	Dulezite	83	38.2	38.2	83.4
	Velmi dulezite	36	16.6	16.6	100.0
	Total	217	100.0	100.0	



Technicke dovednosti

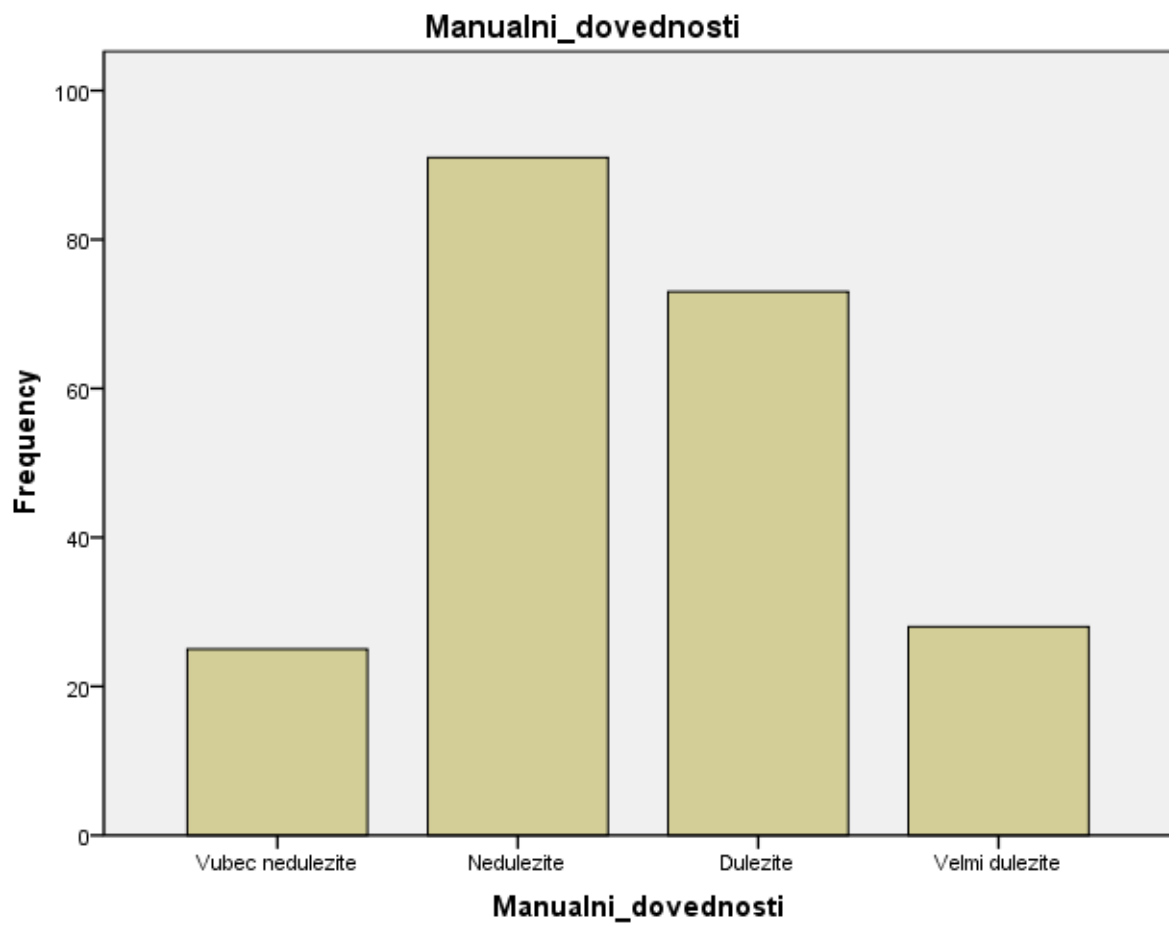
		Frequency	Percent	Valid Percent	Cumulative Percent
Valid	Vubec nedulezite	25	11.5	11.5	11.5
	Nedulezite	83	38.2	38.2	49.8
	Dulezite	78	35.9	35.9	85.7
	Velmi dulezite	31	14.3	14.3	100.0
	Total	217	100.0	100.0	

Technicke\_dovednosti



Manualni dovednosti

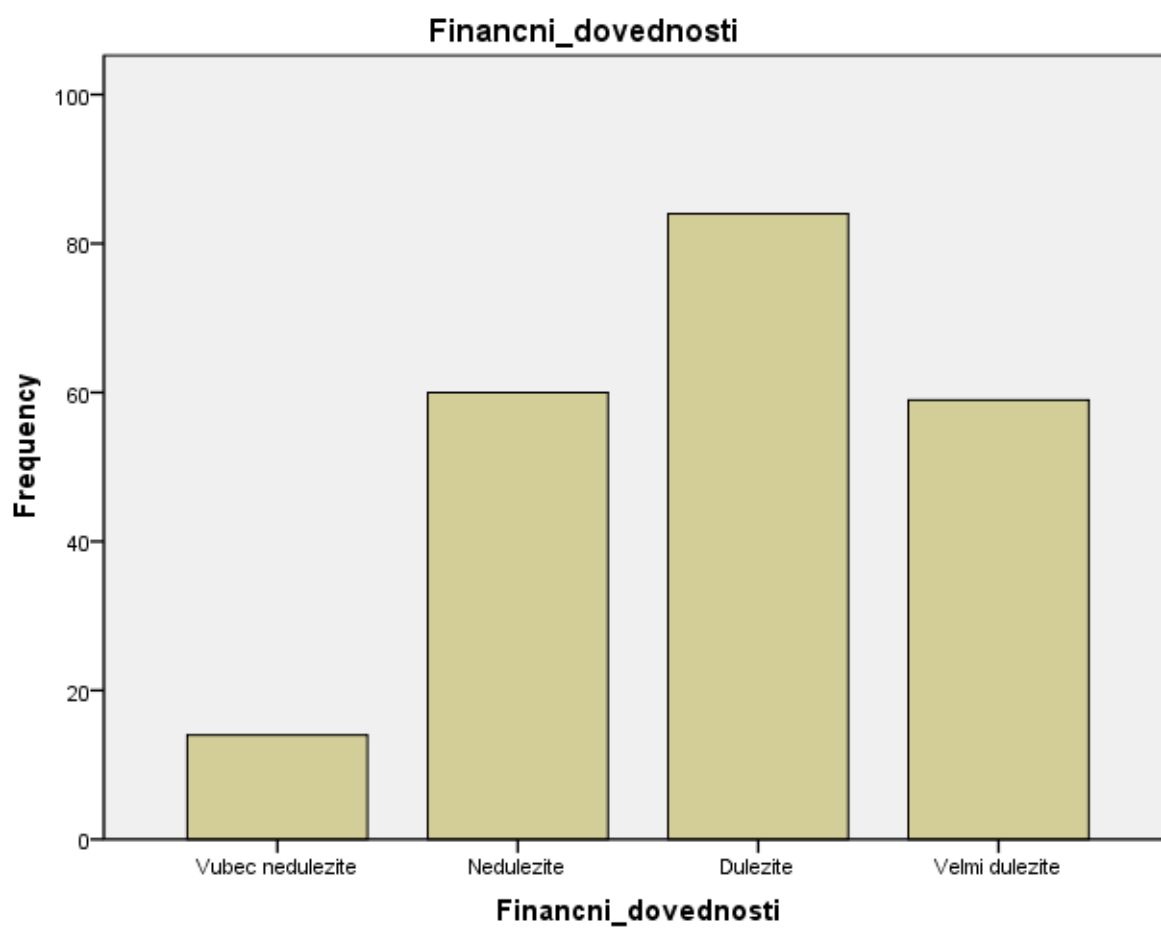
		Frequency	Percent	Valid Percent	Cumulative Percent
Valid	Vubec nedulezite	25	11.5	11.5	11.5
	Nedulezite	91	41.9	41.9	53.5
	Dulezite	73	33.6	33.6	87.1
	Velmi dulezite	28	12.9	12.9	100.0
	Total	217	100.0	100.0	



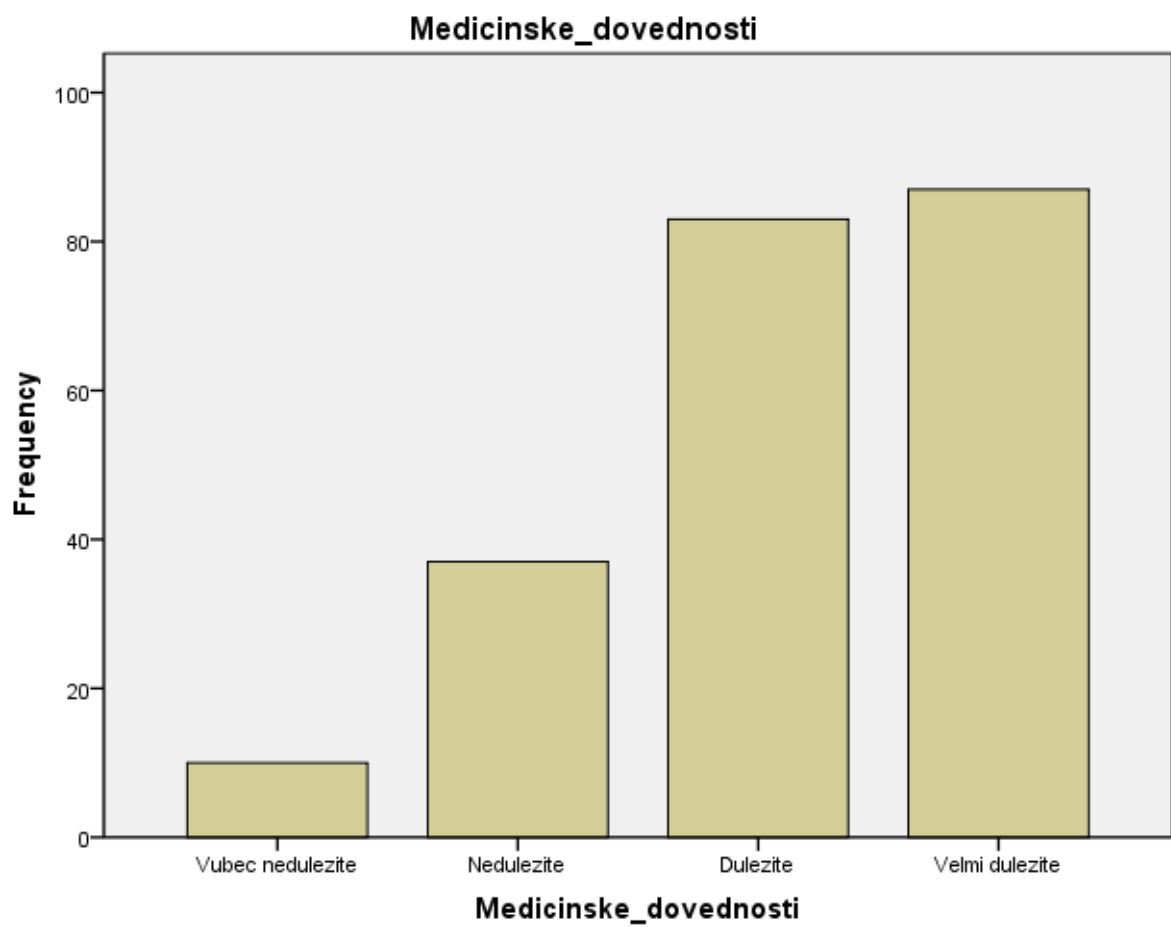


Financni dovednosti

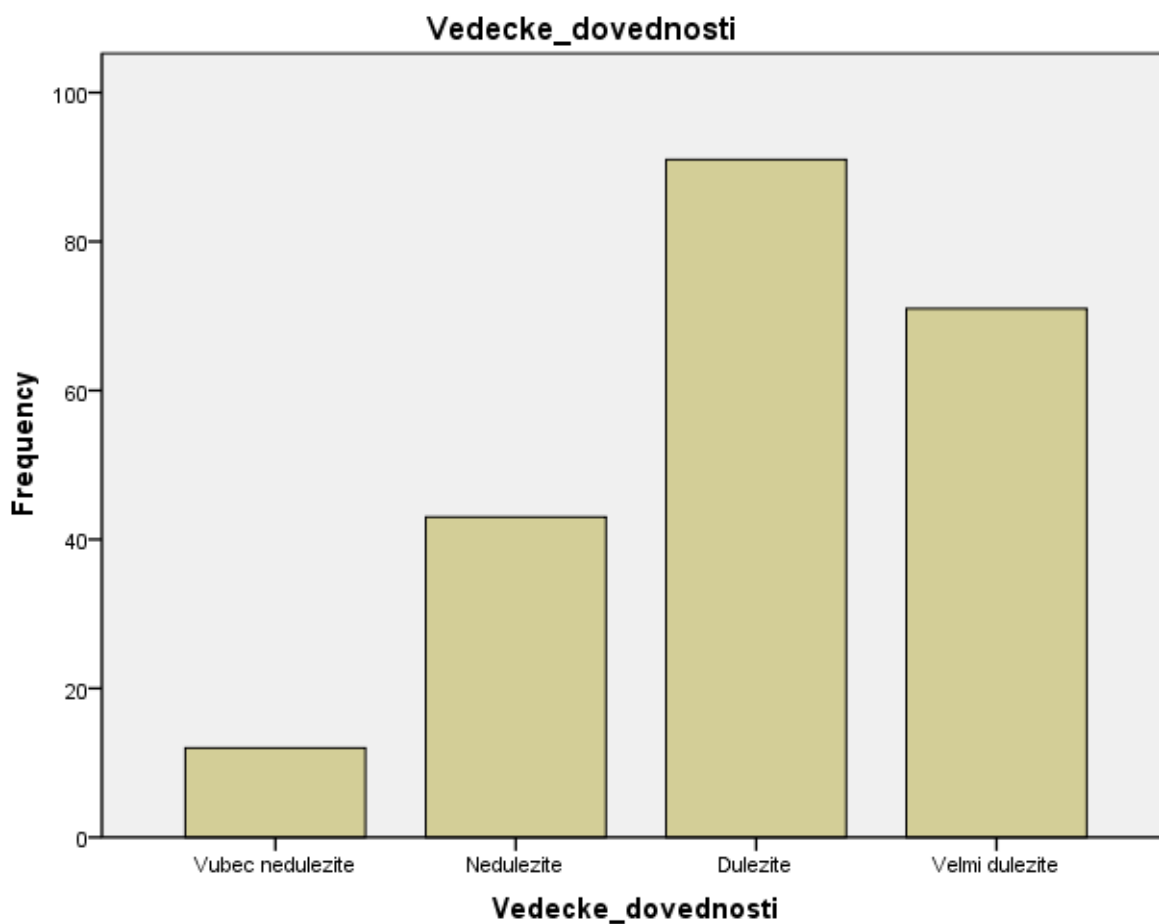
		Frequency	Percent	Valid Percent	Cumulative Percent
Valid	Vubec nedulezite	14	6.5	6.5	6.5
	Nedulezite	60	27.6	27.6	34.1
	Dulezite	84	38.7	38.7	72.8
	Velmi dulezite	59	27.2	27.2	100.0
	Total	217	100.0	100.0	



		Medicinske dovednosti			Cumulative
		Frequency	Percent	Valid Percent	Percent
Valid	Vubec nedulezite	10	4.6	4.6	4.6
	Nedulezite	37	17.1	17.1	21.7
	Dulezite	83	38.2	38.2	59.9
	Velmi dulezite	87	40.1	40.1	100.0
	Total	217	100.0	100.0	



		Vedecke dovednosti			
		Frequency	Percent	Valid Percent	Cumulative Percent
Valid	Vubec nedulezite	12	5.5	5.5	5.5
	Nedulezite	43	19.8	19.8	25.3
	Dulezite	91	41.9	41.9	67.3
	Velmi dulezite	71	32.7	32.7	100.0
	Total	217	100.0	100.0	



**OTEVŘENÁ OTÁZKA:**

znalost jazyků, znalost statistik, znalost dat
medicínské znalosti, <b>čestnost</b>
Obecně lékařské dovednosti, <b>vědecké</b> , <b>efektivní komunikace</b>
<b>Čestnost</b> , <b>schopnost efektivní komunikace</b> , <b>schopnost jít příkladem</b>
<b>kritické myšlení</b> , <b>schopnost efektivní komunikace</b>

Kritické myšlení
Nevím o změně
zdravotnické dovednosti
čestnost
empatie, zdravotní dovednosti
empatie
Optimistický ,zodpovědný
Medicínské a vědecké dovednosti.
Medicínské, schopnost jít příkladem
Bylinkareni
Zadné, logocky se v těžkých chvílích člověk obrátí na odborníky v daném oboru, což v době "epidemie" jsou lékaři
informovanost a široký přehled
Empatie
Kriticke mysleni, empatie, sebevedomi, komunikace
Čestnost, kritické myšlení
zdravý rozum
MEDICÍNSKE DOVEDNOSTI
Schopnost jít příkladem
vědecké dovednosti
Medicínské dovednosti
Vědecké a medicínské dovednosti, upřímnost, čestnost, houževnatost
Vědecké a medicínské. Obecná logika.
empatia
Nevím
Empatie,důvěryhodnost,vědecké dovednosti
nadhled, čestnost, komunikace, zdravý selský rozum
rozumný přístup, umět vyvážit relevantnost zdrojů a abstrahovat od fake news
spolehlivost
vědecké dovednosti
Medicínské, vědecké

Medicínská a vědecká dovednost
zdravě uvažovat
Schopnost jít příkladem
Selský rozum
Empatie, medicínske dovednosti
Sebereflexe
čestnost, schopnost efektivní komunikace
Vědecké dovednosti, kritické myšlení
Medicínské znalosti
Zejména odbornost. (Ale je rozdíl pokud se k pandemii vyjadruje zubař a pokud se k ní vyjadruje epidemiolog. Take na akademické půdě je ve zvyku debatovat a informovat o všech možných úhlech pohledu, protože často se jen predikuje. Z toho důvodu musí zaznít názorová pluralita, ale jen těch lidí, kteří tomu rozumí. Bohužel se v médiích dává moc prostoru různým odborníkům- onkologům, lékařům, kteří za sebou mají semestr epidemiologie... to z nich opravdu odborníky nedělá)
Medicínské
houževnatost
flexibilita, empatie, komunikace
Čestnost
Zadné
Chladná hlava
Vést lidi
Neparanoidní, nenadávající na vše kolem (ale nechápu, o jaký druh rady se má jednat, obecně mám radši ty, co jsou naslouchaví než ty, co stáhnou vše na sebe)
.
Empatie
Zadné
medicínské dovednosti
asi schopnost jít příkladem, nebýt pokrytecký
Kritické myšlení
Zůstali stejné
Medicínské, vědecké, schopnost jít příkladem, čestnost
kritické myšlení, čestnost

Schopnost logicky myslet
Aby byl schopný kritického myšlení
Medicínská dovednost
medicínské dovednosti
Medicínské a vědecké dovednosti
Schopnost jít příkladem
kritické myšlení
empatie, schopnost jít příkladem
Empatie a schopnost jít příkladem
Medicínské
empatie
Jít příkladem
medicínské vlastnosti
odbornost
empatie
čestnost
vědecké dovednosti, jazykové znalosti, kritické myšlení, empatie
Ovládání svých emocí
medicínské, vědecké
selský rozum, komunikace, důvěra
ovládání svých emocí
schopnost efektivní komunikace
Flexibilita, kreativita, čestnost
Tolerance
kritické myšlení, orientace v nové krizové situaci, adekvátní reakce na ni
medicínské dovednosti, kritické myšlení
čestnost
medicínske znalosti
medicínské čestnost kritické myšlení
schopnost jít příkladem, čestnost

vědecké
pravdomluvnost
vědecké
medicínské a vědecké dovednosti, empatie, čestnost
Medicínské
Medicínské znalosti
medicínské
asi žádné
dovednost vybrat si ty informace které jsou pravdivé a nevěřit lžím
aktuálně samozřejmě stoupá poptávka po medicínských znalostech
pokud bych se měla obrátit k člověku pro radu s aktuální situací, určitě bych chtěl, aby měl přehled o dění ve světě i v ČR a hodily by se i nějaké medicínské znalosti
empatie
Medicínské,vědecké
medicínské, ale jen protože je pandemie, lidé proto intuitivně vyhledávají lidi, kteří se v tomto oboru pohybují. alespoň mi to tak přijde
čestnost
žadne
hlavně vědecké, protože bez očkování se nikam neposuneme
dovednost vyhodnotit co je lež a co pravda
mám stejné hodnoty jako předtím
asi žádné
čestnost
čestnost
lékařské
kritické myšlení a čestnost
asi žádné
všechny uvedené jsou důležité. ale aktuálně je velmi důležité kritické myšlení!
medicínské, vědecké, epidemiologické
čestnost

žádné

vědecké + medicínské

čestnost, empatie

čestnost

myslím, že všechny výše zmíněné jsou důležité. Aktuálně se však lidé obrací zjeměna na lidi s medicínskými a vědeckými dovednostmi, protože hledají odpověď na to, jak aktuální situaci vyřešit.

čestnost

čestnost, kritické myšlení, empatie

KRITICKÉ MYŠLENÍ

vědecké, epidemiologické, medicínské

nic mě nenapadá, asi všechno stejné jako dřív. Takže aby ten člověk něco o tom tématu věděl.

čestnost a schopnost jít příkladem

medicínské dovednosti

kritické myšlení

kritické myšlení, tzn. nepropadnout hoaxům a umět roztřídit falešné a pravdivé informace

opět mě žádné nenapadají, vše stejné

čestnost, medicínské dovednosti, kritické myšlení

žádné

podle toho, s čím bych chtěl poradit. pokudby šlo o aktuální situaci, asi pro mě stouply dovednosti, které mají potenciál ji vyřešit: medicína.

ČESTNOST!

čestnost

čestnost

asi žádné

čestnost

všechny jsou důležité. asi teď ale stouply na důležitosti ty medicínské

určitě čestnost.

čestnost

ČESTNOST

žádné

v pandemii rozhodně stoupla důležitost vědeckých a medicínských dovedností, pro mě osobně i



empatie, čestnosti, důležitá je i schopnost jít příkladem

žádné

čestnost

medicínské/čestnost/empatie

schopnost jít příkladem

žádné

Nic

Medicínské a finanční

Medicínské

Medicínské kvůli pandemii

Kritické myšlení

Schopnost jít příkladem

Kritické myšlení

Schopnost jít příkladem

Znalosti z oblasti epidemiologie

Finanční a vědecké a medicínské

Čestnost

Čestnost

Finanční dovednosti

Medicínské dovednosti

Všechny jsou důležité. Ale asi nejvíc čestnost

Žádné

Medicínské a schopnost jít příkladem

Lékařské dovednosti zejména ty týkající se virologie

Schopnost jít příkladem, empatie, sebedůvěra, medicínské znalosti

Medicínské schopnosti a čestnost a schopnost jít příkladem

Asi žádné nestoupily na významnosti

Čestnost

Čestnost

Medicínské jelikož jsme v době pandemie. Důležitá je také empatie a schopnost jít příkladem.

Zádné

Čestnost

Empatie

Finanční schopnosti

Myslím že jsou všechny důležité.Podle toho co člověk potřebuje

Empatie vůči ostatním

Medicínské a vědecké

Kritické myšlení...

Medicínské

Čestnost

Schopnost jít příkladem. Člověk musí být vzorem, aby k němu někdo šel pro radu.

Finanční dovednosti v této nejisté době

Čestnost

Medicínské dovednosti

Empatie

Medicínské dovednosti a vědecké dovednosti

Medicínské

Medicínské dovednosti více než kdy dřív

Kritické myšlení (v době pandemie je hodně fake news, které šíří paniku)

Medicínské

Schopnost jít příkladem

Opět to samé. Nepřemýšlel jsem o tom ale asi nějaká změna nastala

V této době jsou důležité finanční dovednosti. Jelikož nás vláda v podstatě potopila a finančně zruinovala tak je třeba umět řádně hospodařit s penězi.

Medicínské dovednosti,čestnost,schopnost jít příkladem

Zádné

Čestný

Medicínské dovednosti a především ty z oblasti epidemiologie

Čestnost

Medicínské plus vědecké dovednosti.

Čestnost

Žádné

Finanční dovednosti...

Čestnost

Medicínské dovednosti jsou aktuálně důležitější než kdy dříve.

S problémy s koronavirem na člověka s **medicinskými dovednostmi**. Obecně na člověka s **empatií a kritickým schopnostmi**. **finanční schopnosti jsou teď taky důležité.**

Čestnost

Žádné

Medicínské dovednosti

Medicínské a **finanční dovednosti.**