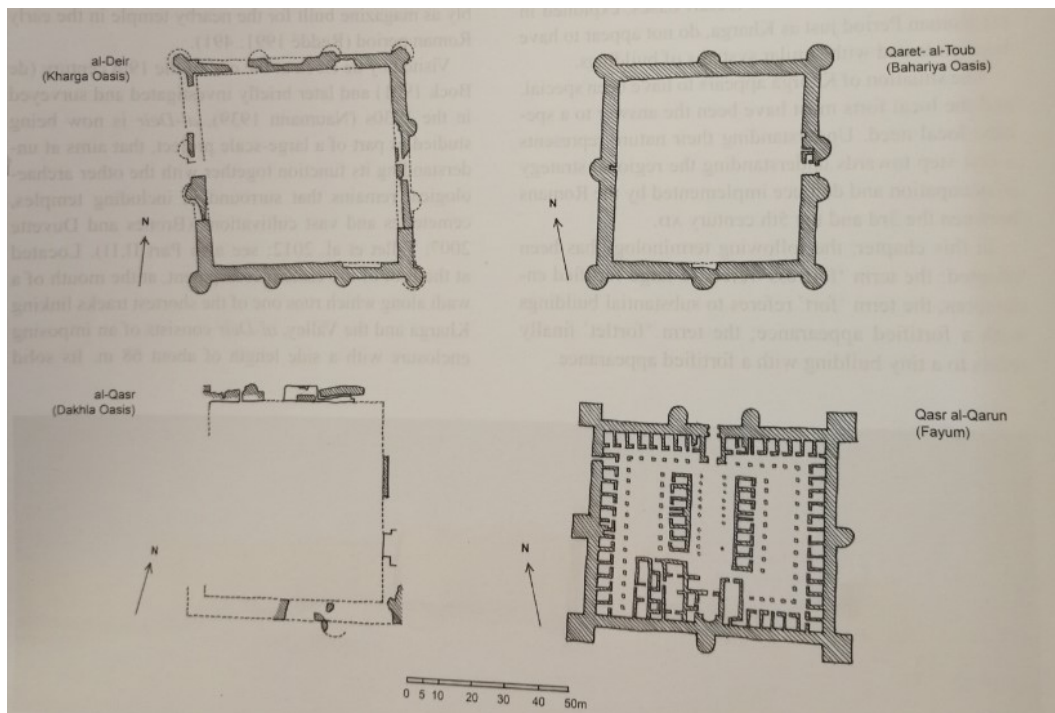


### 13. Obrazové přílohy



Obrázek 1: Porovnání půdorysů pevností al-Dér, Qaret al-Toub, al-Qasr a Qasr al-Qarun. (Převzato z Rossi - Ikram 2018, str. 430, Fig. 381)



Obrázek 2: Pozůstatky římské fortifikace al-Riz v al-Hézu, Baharija (Převzato z: <https://bruna70.wixsite.com/el-hayz-project/fotoalbum-z-expedice>).



Obrázek 3: Detailní pohled na vysokou dochovanou zeď pevnosti al-Ríz, Bahrija. (Převzato z: <https://bruna70.wixsite.com/el-hayz-project/fotoalbum-z-expedice>).



Obrázek 4: Qasr Masuda, Bahrija (Převzato z: <https://bruna70.wixsite.com/el-hayz-project/fotoalbum-z-expedice>).





Obrázek 5: Pevnost al-Dér, Chárga (Převzato z: Rossi, Ikram 2018, str. 429, obr. 380).



Obrázek 6: Pevnost al-Dér s hřebenem Gebel al-Ghoneim v pozadí, Chárga (Převzato z: Rossi, Ikram 2018, str. 421, obr. 374).



Obrázek 7: Pozůstatky komplexu na lokalitě Dush, Chárga (Převzato z: [https://archiqoo.com/locations/qasr\\_dush.php](https://archiqoo.com/locations/qasr_dush.php)).



Obrázek 8: Pozůstatky komplexu na lokalitě Dush, Chárga (Převzato z: [https://archiqoo.com/locations/qasr\\_dush.php](https://archiqoo.com/locations/qasr_dush.php)).





Obrázek 9: Pozůstatky sídliště v Qasr al-Ghueitě, Chárga (Převzato z: [https://archiqoo.com/locations/qasr\\_el-ghuweita.php](https://archiqoo.com/locations/qasr_el-ghuweita.php)).



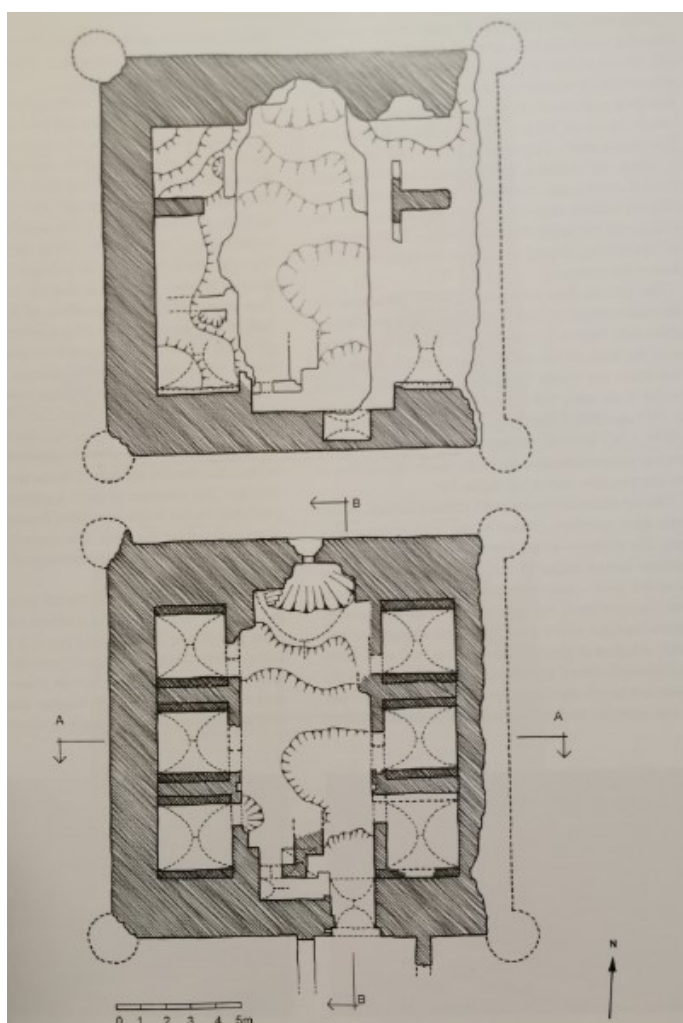
Obrázek 10: Pozůstatky pevnosti Qasr al-Zayyan, Chárga (Převzato z: [https://archiqoo.com/sites/administrative.php?area\\_country=Egypt&area=New+Valley+Governorate](https://archiqoo.com/sites/administrative.php?area_country=Egypt&area=New+Valley+Governorate)).



Obrázek 11: Detailní pohled na pevnost v lokalitě Qasr al-Geb, Chárga (Převzato z: [https://archiqoo.com/locations/qasr\\_el\\_gibb.php](https://archiqoo.com/locations/qasr_el_gibb.php)).



Obrázek 12: Pevnost Qasr al-Geb, Chárga (Převzato z: [https://commons.wikimedia.org/wiki/Category:Qasr\\_el-Gibb#/media/File:QasrGibbLandscape.jpg](https://commons.wikimedia.org/wiki/Category:Qasr_el-Gibb#/media/File:QasrGibbLandscape.jpg)).

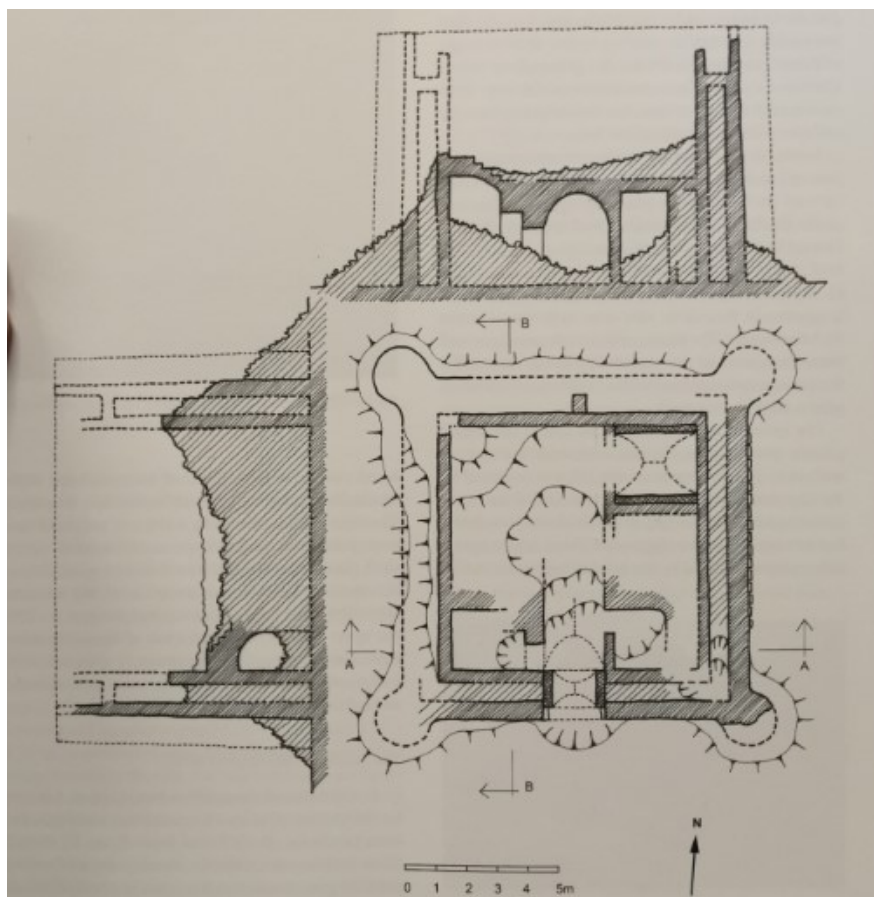


Obrázek 13: Plán pevnosti Qasr al-Geb, Chárga (Převzato z: Rossi, Ikram 2018, str. 53, obr. 21).





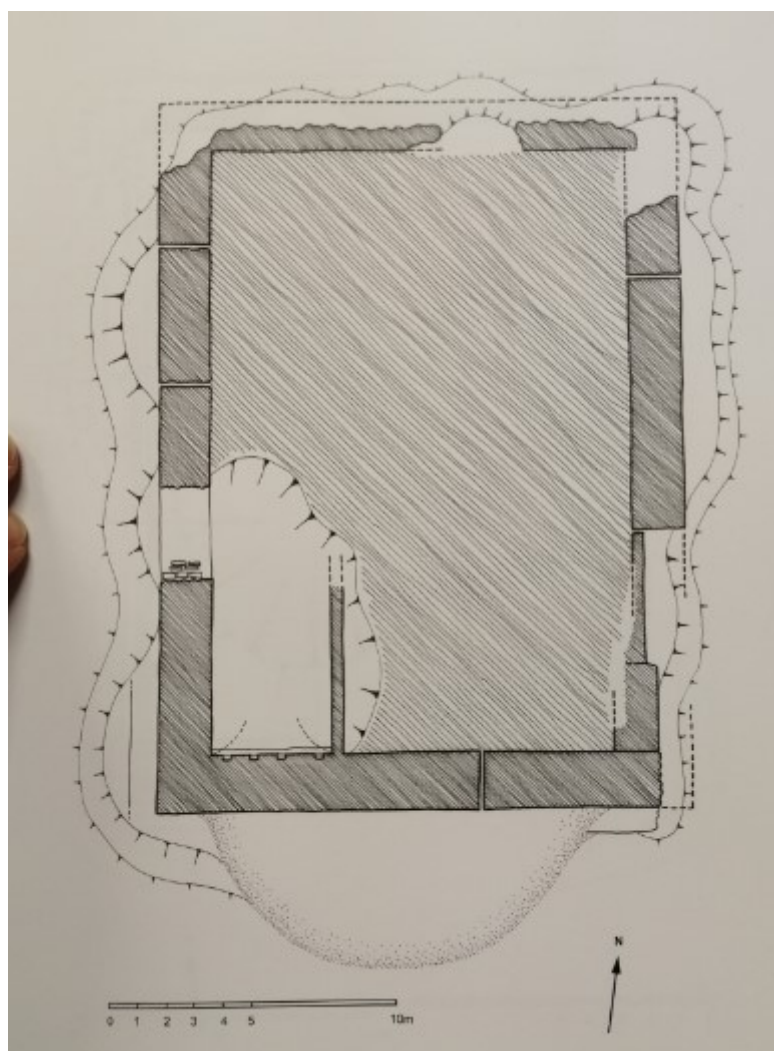
Obrázek 14: Pevnost Qasr al-Sumaria, za ní v dálce můžeme vidět fortifikaci Qasr al-Geb, Chárga (Převzato z: Rossi, Ikram 2018, str. 52, obr.19).



Obrázek 15: Plán a řezy pevností na lokalitě Qasr al-Sumaria, Chárga (Převzato z: Rossi, Ikram 2018, str. 69, obr. 40).



Obrázek 16: Qasr Tuleib, Chárga (Převzato z: Rossi, Ikram 2018, str. 135, obr. 102).



Obrázek 17: Plán pevnosti Qasr Tuleib, Chárga (Převzato z: Rossi, Ikram 2018, str. 137, obr.107).

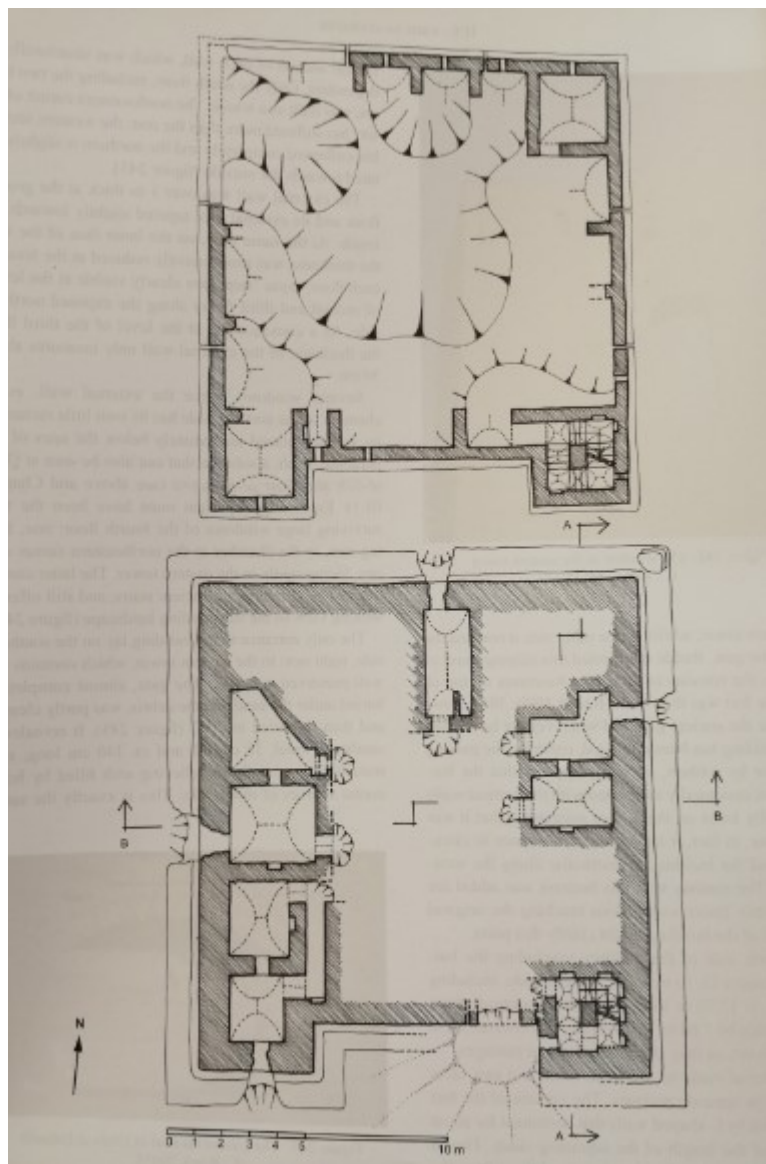




Obrázek 18: Lokalita Umm al-Dababí, Chárga (Převzato z: [https://archiqoo.com/locations/ayn\\_umm\\_ad\\_dabadib.php](https://archiqoo.com/locations/ayn_umm_ad_dabadib.php)).

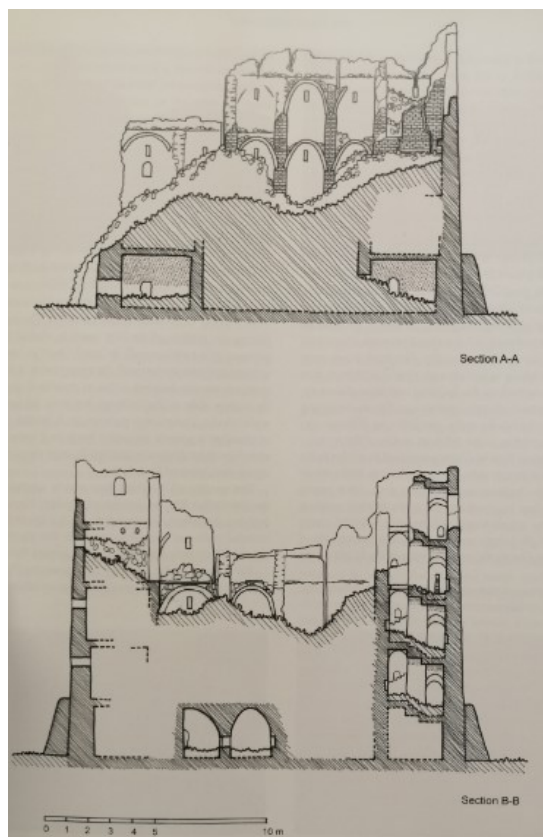


Obrázek 19: Pevnost Ajn Umm Dababí, Chárga (Převzato z: [https://archiqoo.com/locations/ayn\\_umm\\_ad\\_dabadib.php](https://archiqoo.com/locations/ayn_umm_ad_dabadib.php)).

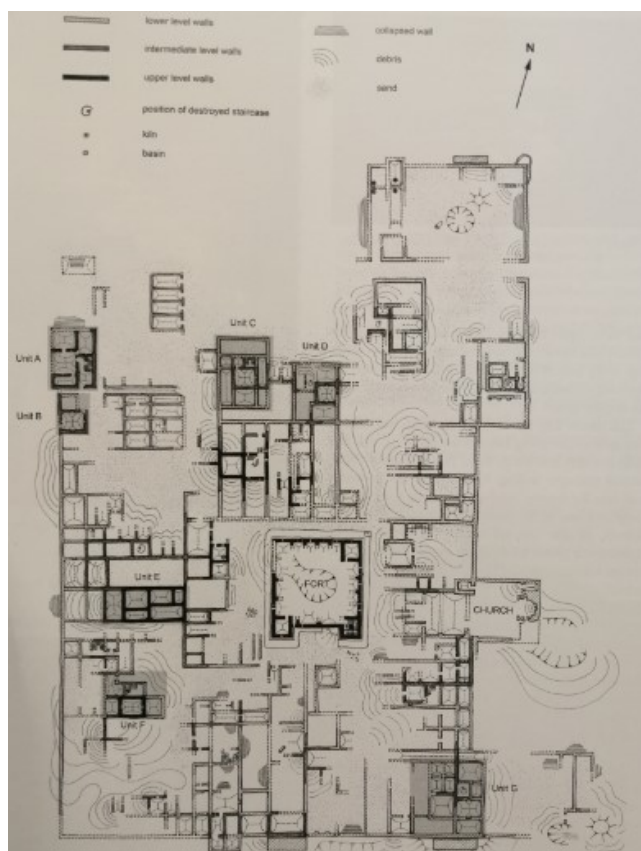


Obrázek 20: Plány přízemí a třetího patra pevnosti Ajn Umm Dabadíb, Chárga (Převzato z: Rossi, Ikram 2018, str. 246, obr. 246).





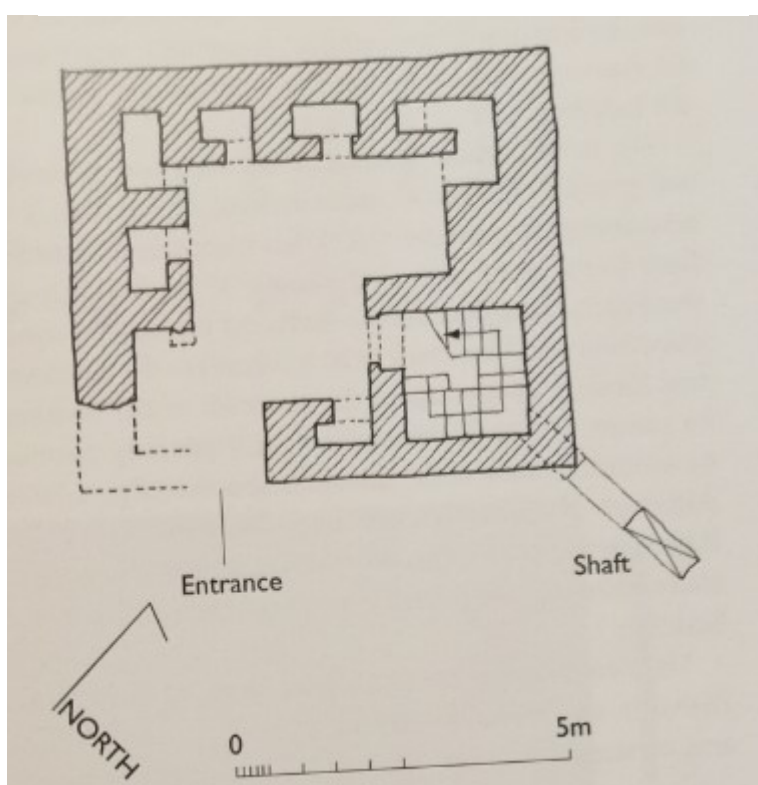
Obrázek 21: Řez pevností Ajn Umm Dabadíb, Chárga  
(Převzato z: (Převzato z: Rossi, Ikram 2018, str. 247, obr.



Obrázek 22: Plán opevněného sídliště v lokalitě Umm al-Dabadíb, Chárga (Převzato z: Rossi, Ikram 2018, str. 229, obr. 223).



Obrázek 23: Strážní věž v lokalitě Umm al-Dabadíb, Chárga (Převzato z: Rossi, Ikram 2018, str. 217, obr. 206).

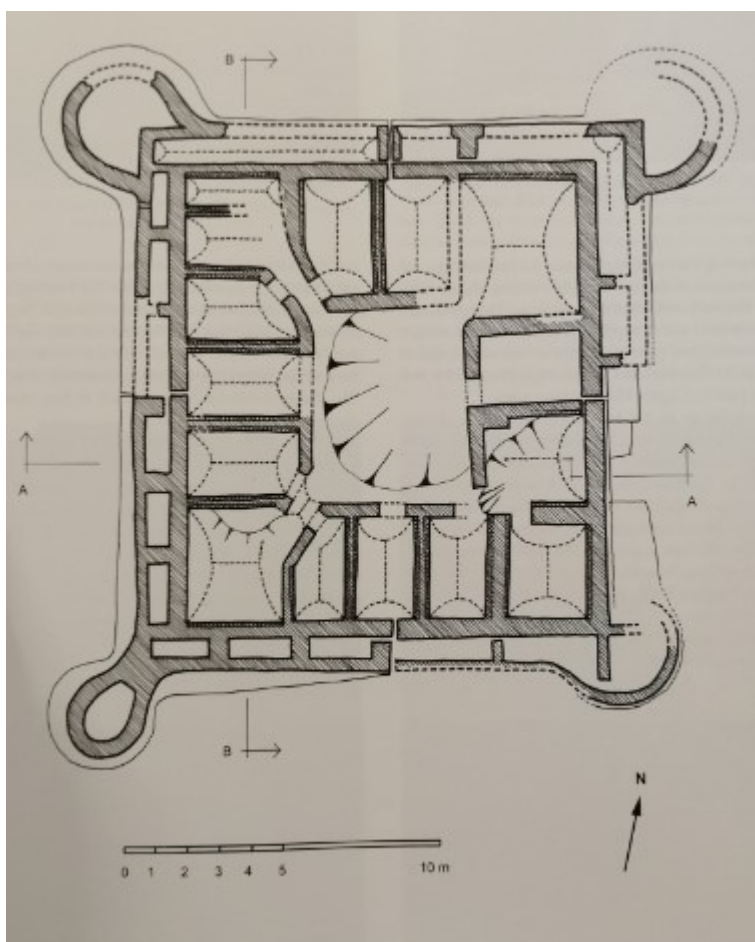


Obrázek 24: Plán strážní věže v lokalitě Umm al-Dabadíb, Chárga (Převzato z: Rossi, Ikram 2018, str. 217, obr. 205).





Obrázek 25: Pevnost Qasr al-Labecha, Chárga (Převzato z: Rossi, Ikram 2018, str. 177, obr. 154).



Obrázek 26: Plán pevnosti Qasr al-Labecha, Chárga (Převzato z: Rossi, Ikram 2018, str. 179, obr. 157).



Obrázek 27: Pozůstatky pevnosti v lokalitě Qasr al-Baramoudy, Chárga (Převzato z: [https://archiqoo.com/locations/qasr\\_baramuni.php](https://archiqoo.com/locations/qasr_baramuni.php)).

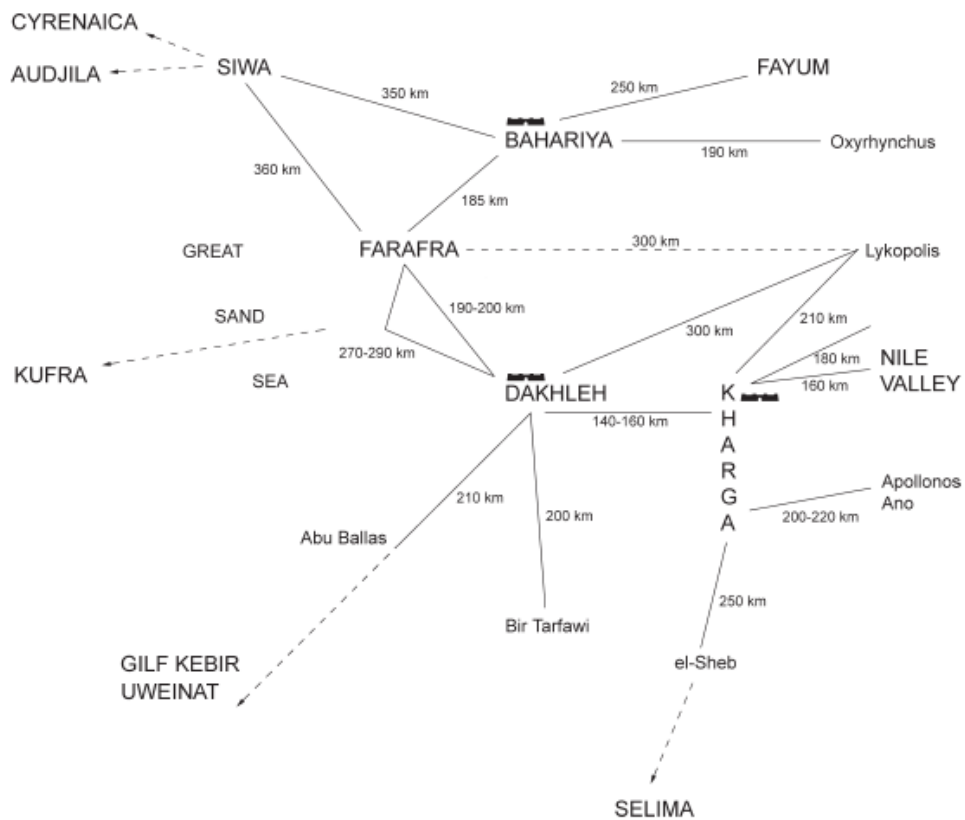


Obrázek 28: Detailní pohled na pozůstatky pevnosti v lokalitě Qasr al-Baramoudy, Chárga (Převzato z: [https://archiqoo.com/locations/qasr\\_baramuni.php](https://archiqoo.com/locations/qasr_baramuni.php)).



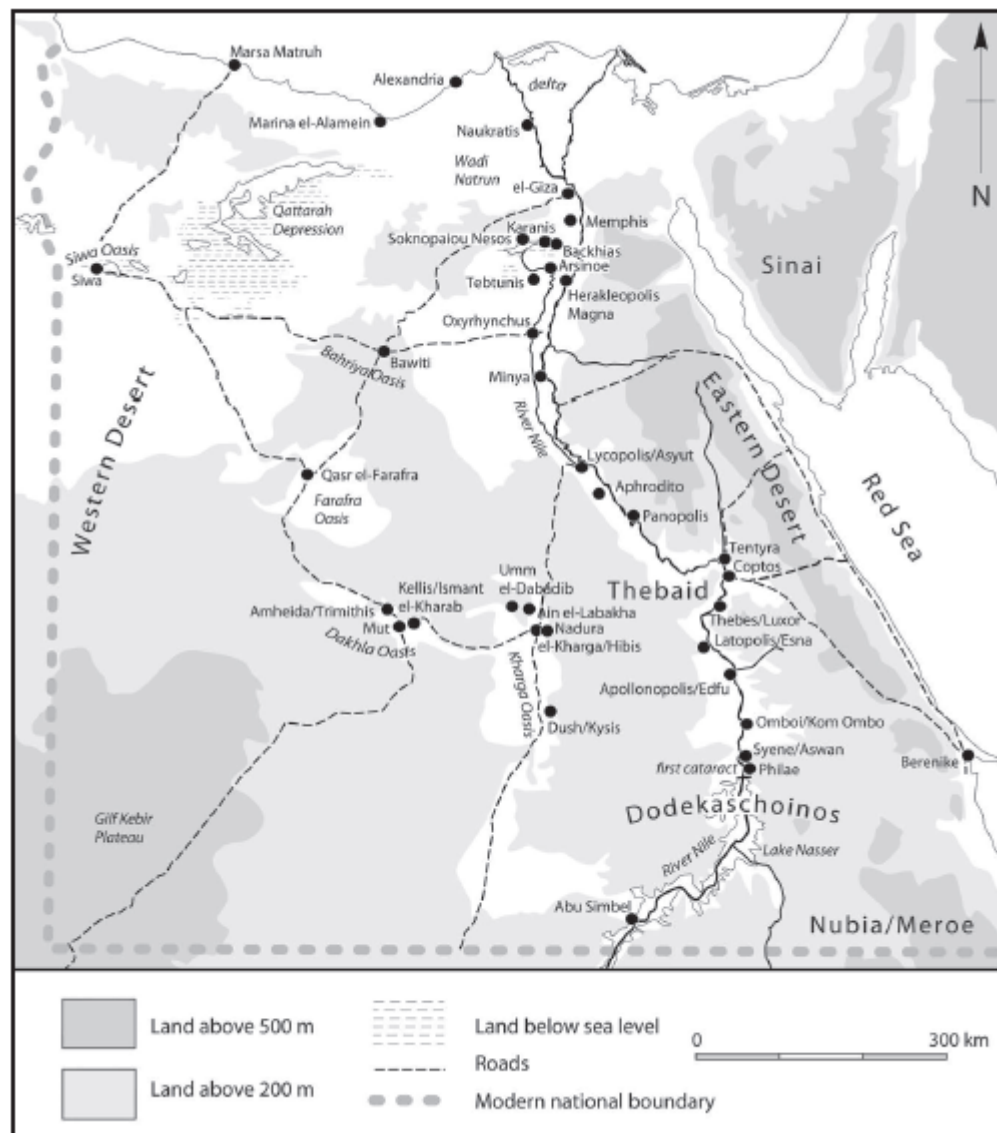


Obrázek 29: Pozůstatky pevnosti na lokalitě Qasr al-Nessima, Chárga (Převzato z: [https://archiqoo.com/locations/qasr\\_nasima.php](https://archiqoo.com/locations/qasr_nasima.php)).



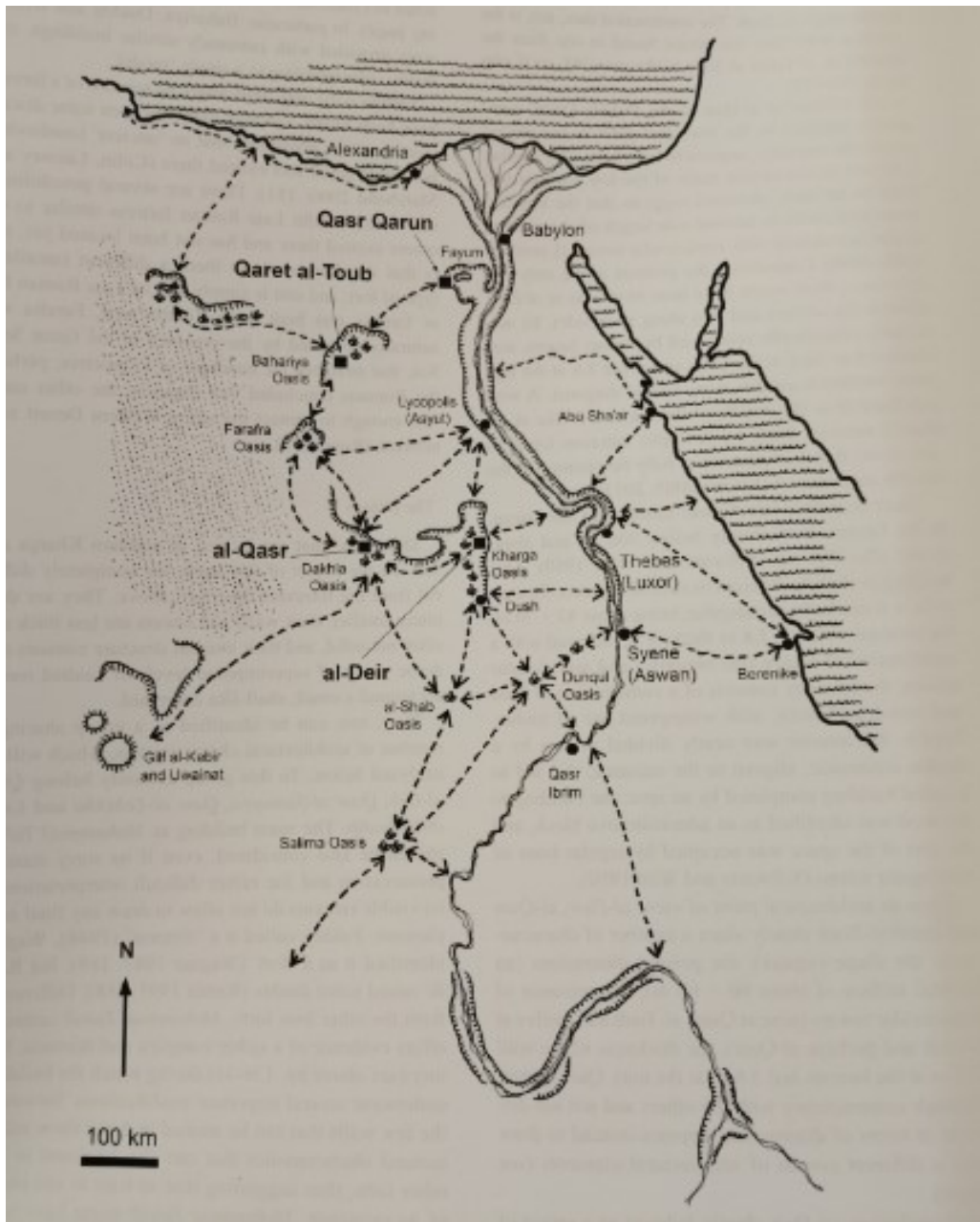
Obrázek 30: Schématický plán oáz Západní pouště a jejich vzdálenosti (Převzato z: Kucera 2005, str. 313, obr. 5).

## 14. Mapy



Mapa 1: Lokality v Západní poušti (Převzato z: Boozer 2015, str. 4, obr. 2).





Mapa 2: Fortifikace v Západní poušti (Převzato z: Rossi, Ikram 2018, str. 432, obr. 382).

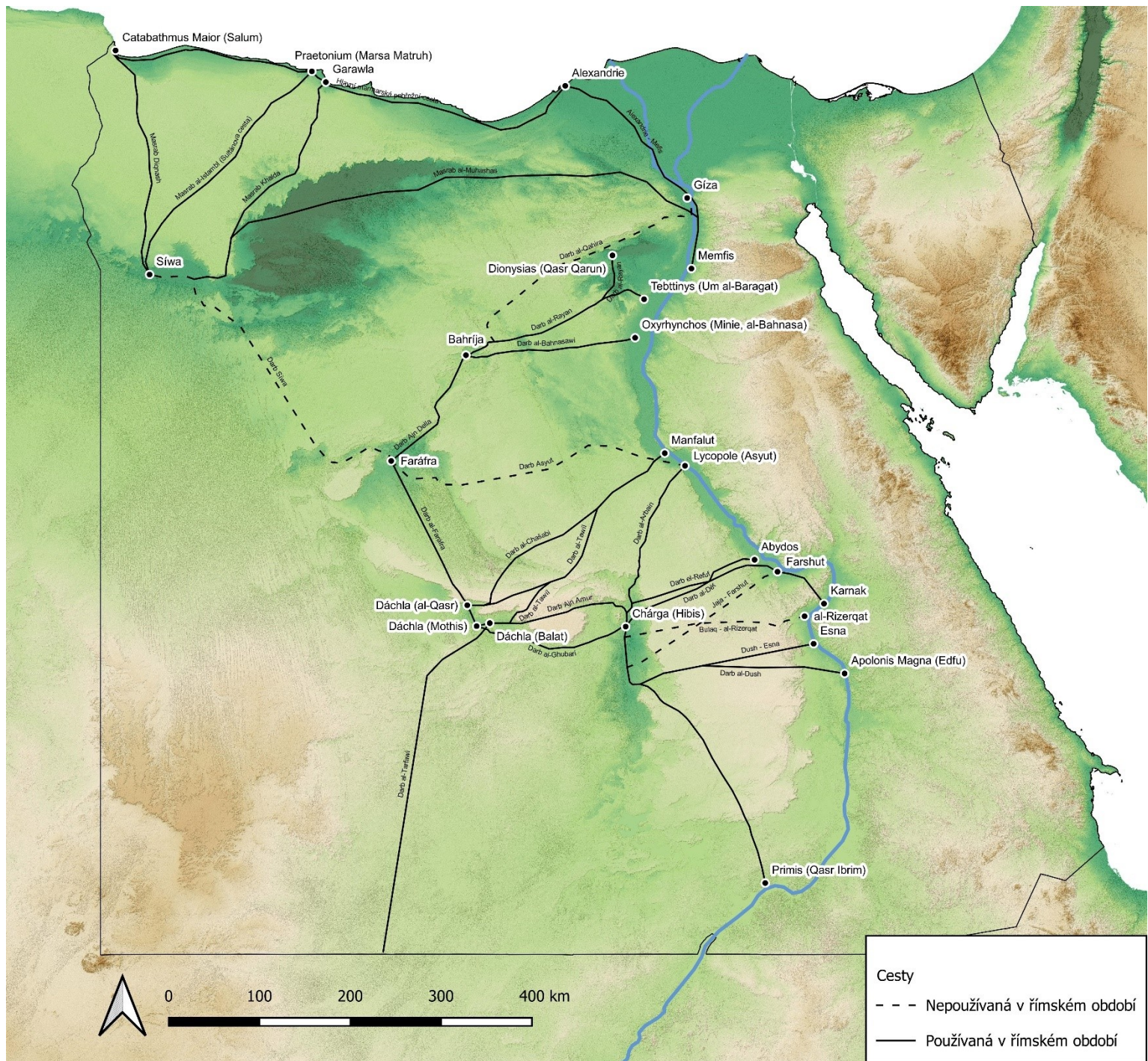




Mapa 3: Poloha fortifikací v návaznosti na karavanní stezky v Západní poušti.

- |                     |                         |
|---------------------|-------------------------|
| 1 – Qaret al Toub   | 9 – Qasr al-Labecha     |
| 2 – al-Ríz          | 10 – Qasr Tuleib        |
| 3 – Qasr Masúda     | 11 – al-Dér             |
| 4 – Qasr al-Farafra | 12 – Tahuet al-Hawa     |
| 5 – al-Qasr         | 13 – Qasr al-Baramoudy? |
| 6 – Qasr al-Geb     | 14 – Qasr al-Nessima?   |
| 7 – Qasr al-Sumaria | 15 – Qasr al-Ghueita?   |
| 8 – Ajn Umm Dabadíb | 16 – Qasr al-Zayyan?    |





Mapa 4: Karavanní stezky mezi lokalitami Západní pouště.

## 15. Tabulky

Lokalita	Oáza	Datace	Dispozice/m	Typ	Kruhové věže	Otevřený dvůr	Zaklenuté vnitřní prostory	Orientace brány
Qasr al-Farafra	Faráfra	4. stol. n.l.	20x20	centenárium	Ano	Ano	Ano	Neznámá
Qaret al Toub	Bahríja	4. stol. n.l.	60x60	velké opevnění	Ano	Ano	Ano	východ
al-Ríz	Bahríja	4. stol. n.l.	20x20	centenárium	Ano	Ano	Ano	jih
Qasr Masúda	Bahríja	počátek 3. stol. - 4. stol. n.l.	18x18,5	centenárium/hydreuma	Ano	Ano	Ano	jih
al-Qasr	Dáchla	4. stol. n.l.	20x20	velké opevnění	Ano	Ano	Ano	jih
al-Dér	Chárga	konec 3. stol. n.l.	74x75	velké opevnění	Ano	Ano	Ano	západ
Qasr al-Ghueita?	Chárga	konec 3. stol. - počátek 5. stol. n.l.	Neznámá	centenárium	Ano	Neznámé	Neznámé	Neznámá
Qasr al-Zayyan?	Chárga	konec 3. stol. - počátek 5. stol. n.l.	Neznámá	centenárium	Ano	Neznámé	Neznámé	Neznámá
Qasr al-Geb	Chárga	4. stol. n.l.	15,8x16,5	centenárium	Ano	Ano	Ano	jih
Qasr al-Sumaria	Chárga	4. stol. n.l.	11,3x11	centenárium	Ano	Ano	Ano	jih
Qasr Tuleib	Chárga	4. stol. n.l.	24,3x17,8	centenárium	Ano	Ano	Ano	východ
Ajn Umm Dabadíb	Chárga	konec 3. stol. - počátek 4. stol. n.l.	87,8x97,5	velké opevnění	Ne	Ano	Ano	jih
Qasr al-Labecha	Chárga	4. stol. n.l.	18x16	centenárium	Ano	Ano	Ano	jih
Qasr al-Baramoudy?	Chárga	4. stol. n.l.	Neznámá	centenárium	Ano	Neznámé	Neznámé	Neznámá
Qasr al-Nessima?	Chárga	4. stol. n.l.	Neznámá	centenárium	Ano	Neznámé	Neznámé	Neznámá
Tahuet al-Hawa	Chárga	4. stol. n.l.	5x7	strážní věž	Ano	Neznámé	Ano	jih

Tabulka 1: Srovnání fortifikačních prvků v oázách Západní pouště.



Název	Počátek	Konec	Skrze	Doklady užívání v době římské
Hlavní Marmarská pobřežní cesta	Alexandrie	Catabathmus Maior (Salum)	Pempton, Enaton, Oktokaidekaton, Plinthine (Kom al-Nuqus), Taposiris (Abusir), Cheimo (al-Bordan), Antiphae (Marina al-Alamein), Praetorium (Marsa Matruh)	Ano
Alexandrie – Memfis	Alexandrie	Memfis	Scheida (al-Karyun), Hermopolis Parva (Damanthur), Naucratis (Kom al-Geif), Letopole (Ausim)	Ano
Darb al-Arbain Čtyřicetidenní cesta	Chárga (Hibis)	Lycopole (Asyut)	Qasr al-Geb, průsmyk Yabsa, průsmyk Rama	Ano
Darb al-Dér	Chárga	Abydos	průsmyk Abu Sighawal	Ano
Darb al-Refuf	Chárga	Karnak	průsmyk Refuf, Tundaba, Abu Ziyar, Wadi Samhud, Farsut, Diopolis Parva (Hu)	Ano
Bulaq – al-Rizerqat	Chárga	al-Rizerqat	průsmyk Bulaq, al-Mafariq	Ne
Jaja – Farshut	Chárga	Farshut	Průsmyk Jaja, al-Mafariq	Ne
Darb al-Dush	Chárga	Apolonis Magna (Edfu)	průsmyk Dush	Ano
Dush – Esna	Chárga	Esna	průsmyk Dush	Ano
Darb al-Tawíl	Dáchla (Balat)	Manfalut	Abu Gerara, Beni Adi, Lycopolis (Edfu)	Ano
Darb al-Tawíl 2	Dáchla (al-Qasr)	Manfalut	Abu Gerara, Beni Adi, Lycopolis (Edfu)	Ano
Darb al-Chašabi	Dáchla	Lycopole (Asyut)	Beni Adi	Ano

Darb Ajn Amur	Dáchla (Mothis)	Chárga	Ain Umm Dabadib, Ain Amur, Teneida, Balat	Ano
Darb al-Ghubarí	Dáchla (Mothis)	Chárga (Hibis)		Ano
Darb al-Faráfra	Dáchla (al-Qasr)	Bahríja	Faráfra	Ano
Darb al-Tarfawi	Dáchla	Súdán		Ano
Darb Ajn Della	Faráfra	Bahríja	al-Qasr, Ain al-Wadi, al-Héz, Bavíti	Ano
Darb Síwa	Faráfra	Síwa	al-Qasr, Ain al-Dalla, Bahrein, Areq	Ne
Darb al-Rayan	Bahríja	Dionysias (Qasr Qarun), Tebtinys (Um al-Baragat)	Gebel Ghorabi, Ain al-Rayan	Ano
Darb al-Qahira	Bahríja	Gíza	Gebel Ghorabi	Ne
Darb al-Bahnasawi	Bahríja	Oxyrhynchos (Minie, al Bahnasa)	Bawiti, al-Harra	Ano
Darb Asyut	Faráfra	Lycopole (Asyut)	Bir Qarawein, Beni Adi	Ne
Masrab al-Muhashas	Síwa	Memfis	Matan Frayn, jezero Moghra, údolí Narton	Ano
Masrab al-Istambl Sultánova cesta	Síwa	Praetonium (Marsa Matruh)	Abar al-Kanayis	Ano
Masrab Khalda	Síwa	Garavla	al-Zaytun, Timeira, Qara	Ano
Masrab Diqnash	Síwa	Salum		Ano

Tabulka 2: Srovnání karavanních stezek v prostoru Západní pouště.