

Obrazová příloha

Obrázek 1: Mistr Třeboňského oltáře – Kristus na hoře Olivetské (NG v Praze, kolem roku 1380)



Obrázek č. 2: Mistr Třeboňského oltáře – Vnější strana obrazu Kristus na hoře Olivetské - Svatá Kateřina, Máří Magdalena, svatá Markéta (NG v Praze, kolem roku 1380)



Obrázek č. 3: Mistr Třeboňského oltáře - Kladení do hrobu (NG v Praze, kolem roku 1380)



Obrázek č. 4: Mistr Třeboňského oltáře - Vnější strana obrazu Kladení do hrobu - Svatý Jiljí, svatý Augustin, svatý Jeroným (NG v Praze, kolem roku 1380)



Obrázek č.5: Mistr Třeboňského oltáře - Zmrtvýchvstání Krista (NG v Praze, kolem roku 1380)



Obrázek č.6: Mistr Třeboňského oltáře - Vnější strana obrazu Zmrtvýchvstání Krista - Svatý Jakub Mladší, svatý Bartoloměj, svatý Filip (NG v Praze, kolem roku 1380)



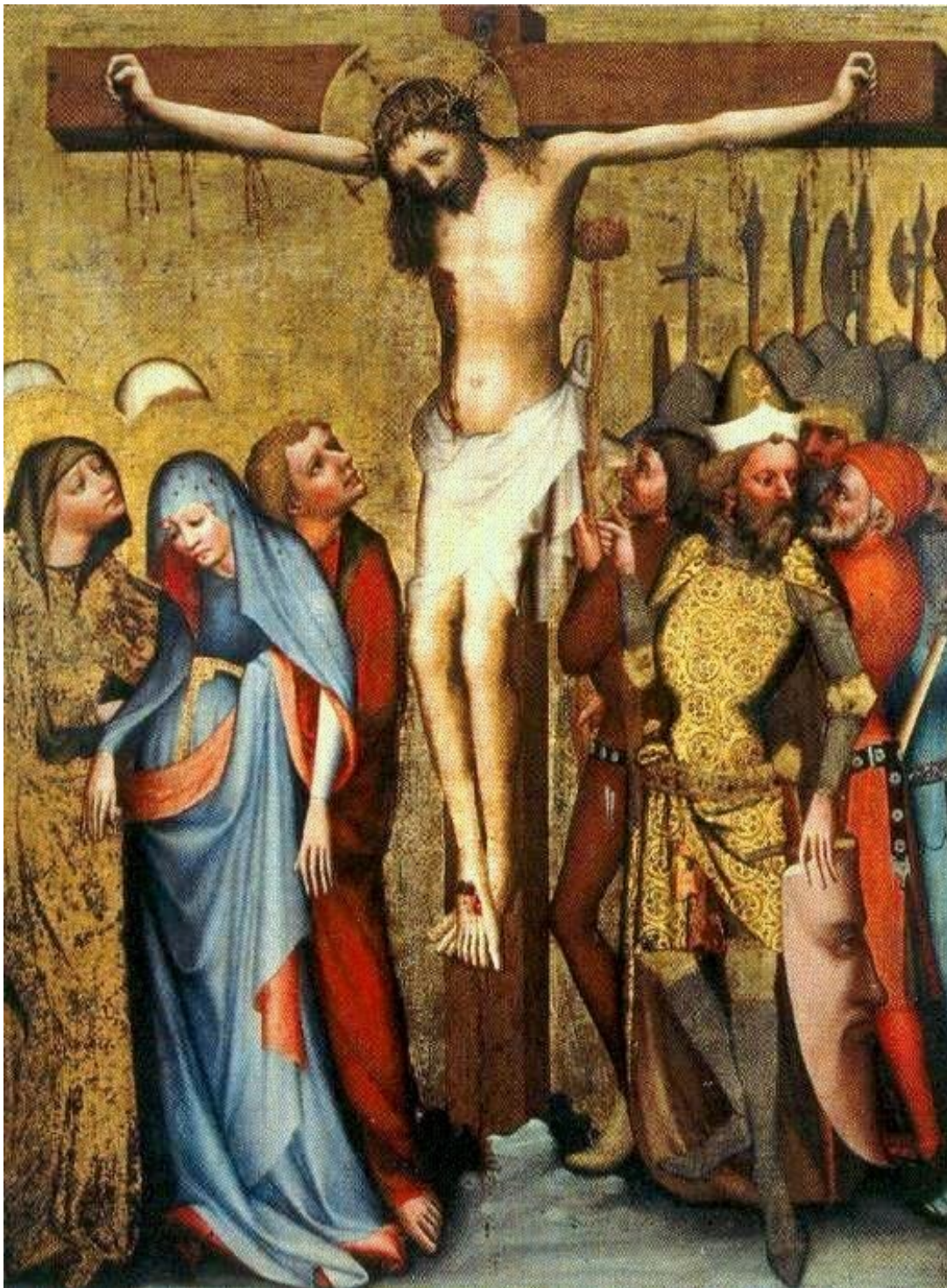
Obrázek č.7: Mistr Třeboňského oltáře – Madona roudnická (NG v Praze, kolem roku 1390)



Obrázek č.8: Mistr Třeboňského oltáře – Madona Aracoeli (NG v Praze, kolem roku 1390)



Obrázek č.9: Mistr Třeboňského oltáře - dílna – Ukřižování ze Svaté Barbory (NG v Praze, kolem roku 1385)



Obrázek č.10: Mistr Třeboňského oltáře – Deska Církvická, strana s Pannou Marií (NG v Praze, před rokem 1380)



Obrázek č.11: Mistr Třeboňského oltáře – Deska Církvická, sv. Kryštof (NG v Praze, před rokem 1380)



Obrázek č.12: Mistr Třeboňského oltáře – Adorace Krista z Hluboké (NG v Praze, před rokem 1380)



Seznam vyobrazení:

Obrázek 1: Mistr Třeboňského oltáře – Kristus na hoře Olivetské (NG v Praze, kolem roku 1380), Royt 2013, 101

Obrázek č. 2: Mistr Třeboňského oltáře – Vnější strana obrazu Kristus na hoře Olivetské - Svatá Kateřina, Máří Magdalena, svatá Markéta (NG v Praze, kolem roku 1380), Royt 2013, 105

Obrázek č. 3: Mistr Třeboňského oltáře - Kladení do hrobu (NG v Praze, kolem roku 1380), Royt 2013, 107

Obrázek č. 4: Mistr Třeboňského oltáře - Vnější strana obrazu Kladení do hrobu - Svatý Jiljí, svatý Augustin, svatý Jeroným (NG v Praze, kolem roku 1380), Royt 2013, 111

Obrázek č.5: Mistr Třeboňského oltáře - Zmrtvýchvstání Krista (NG v Praze, kolem roku 1380), Royt 2013, 113

Obrázek č.6: Mistr Třeboňského oltáře - Vnější strana obrazu Zmrtvýchvstání Krista - Svatý Jakub Mladší, svatý Bartoloměj, svatý Filip (NG v Praze, kolem roku 1380), Royt 2013, 117

Obrázek č.7: Mistr Třeboňského oltáře – Madona Roudnická (NG v Praze, kolem roku 1390), Royt 2013, 154

Obrázek č.8: Mistr Třeboňského oltáře – Madona Aracoeli (NG v Praze, kolem roku 1390), Royt 2013, 164

Obrázek č.9: Mistr Třeboňského oltáře - dílna – Ukřižování ze Svaté Barbory (NG v Praze, kolem roku 1385), Royt 2013,

Obrázek č.10: Mistr Třeboňského oltáře – Deska Církvická, sv. Kryštof (NG v Praze, před rokem 1380), Royt 2013, 159

Obrázek č.11: Mistr Třeboňského oltáře – Deska Církvická, druhá strana s Pannou Marií (NG v Praze, před rokem 1380), Royt 2013, 160

Obrázek č.12: Mistr Třeboňského oltáře – Adorace Krista z Hluboké (NG v Praze, před rokem 1380), Royt 2013, 148