

## Seznam obrazových příloh a jejich zdrojů



návrh prozatímního evangelického kostela v **Trnovanech** z r. 1899, zdroj:  
REGIONÁLNÍ MUZEUM V TEPLICÍCH



návrh prozatímního evangelického kostela v **Trnovanech** z r. 1899, zdroj: REGIONÁLNÍ MUZEUM V TEPLICÍCH

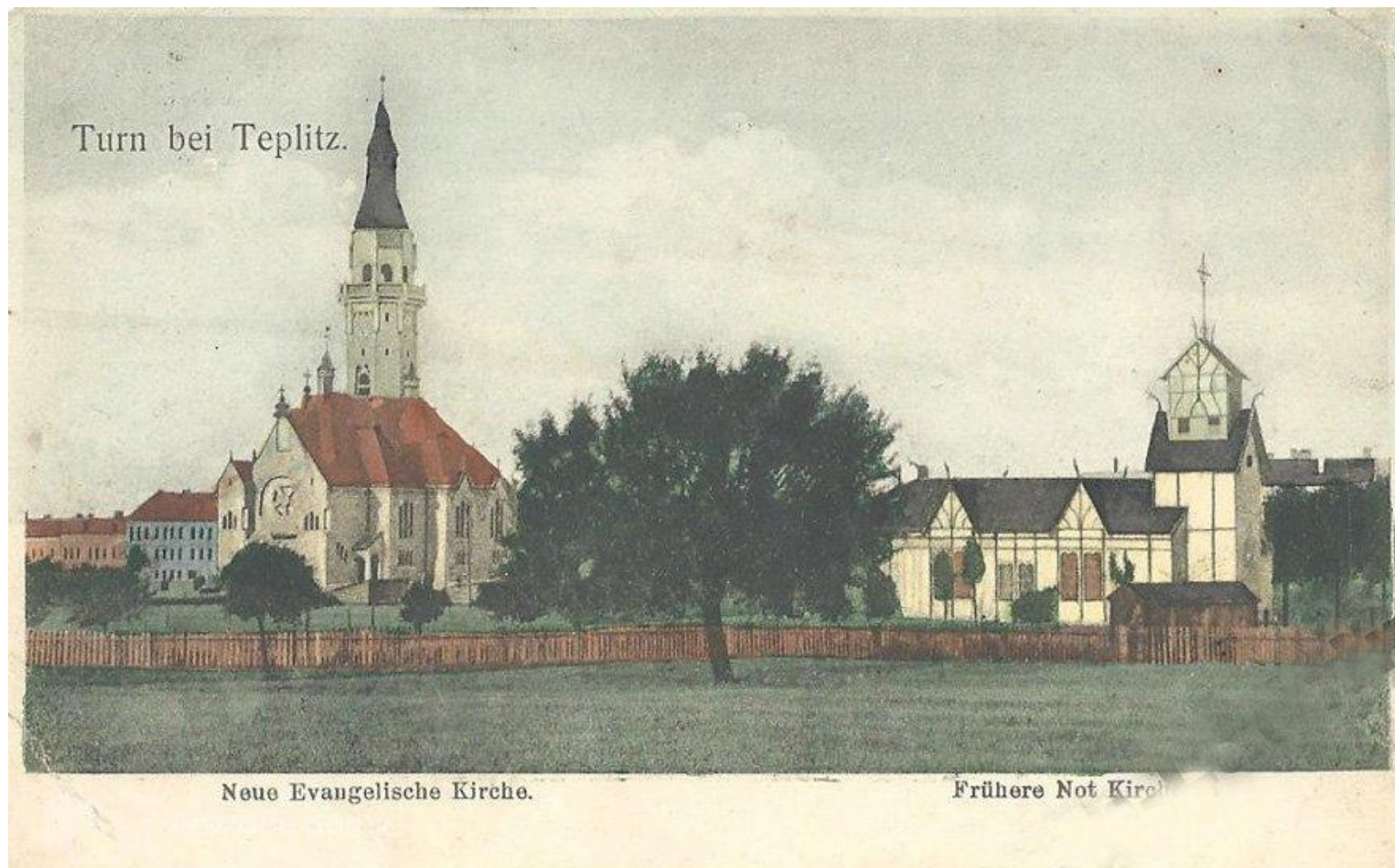


původní stavba prozatímního evangelického kostela v **Trnovanech**, dobová fotografie pořízená neznámo kdy, kolorováno, zdroj:  
<https://teplice.majestat.cz/obsah-stranek-2/5-trnovany>

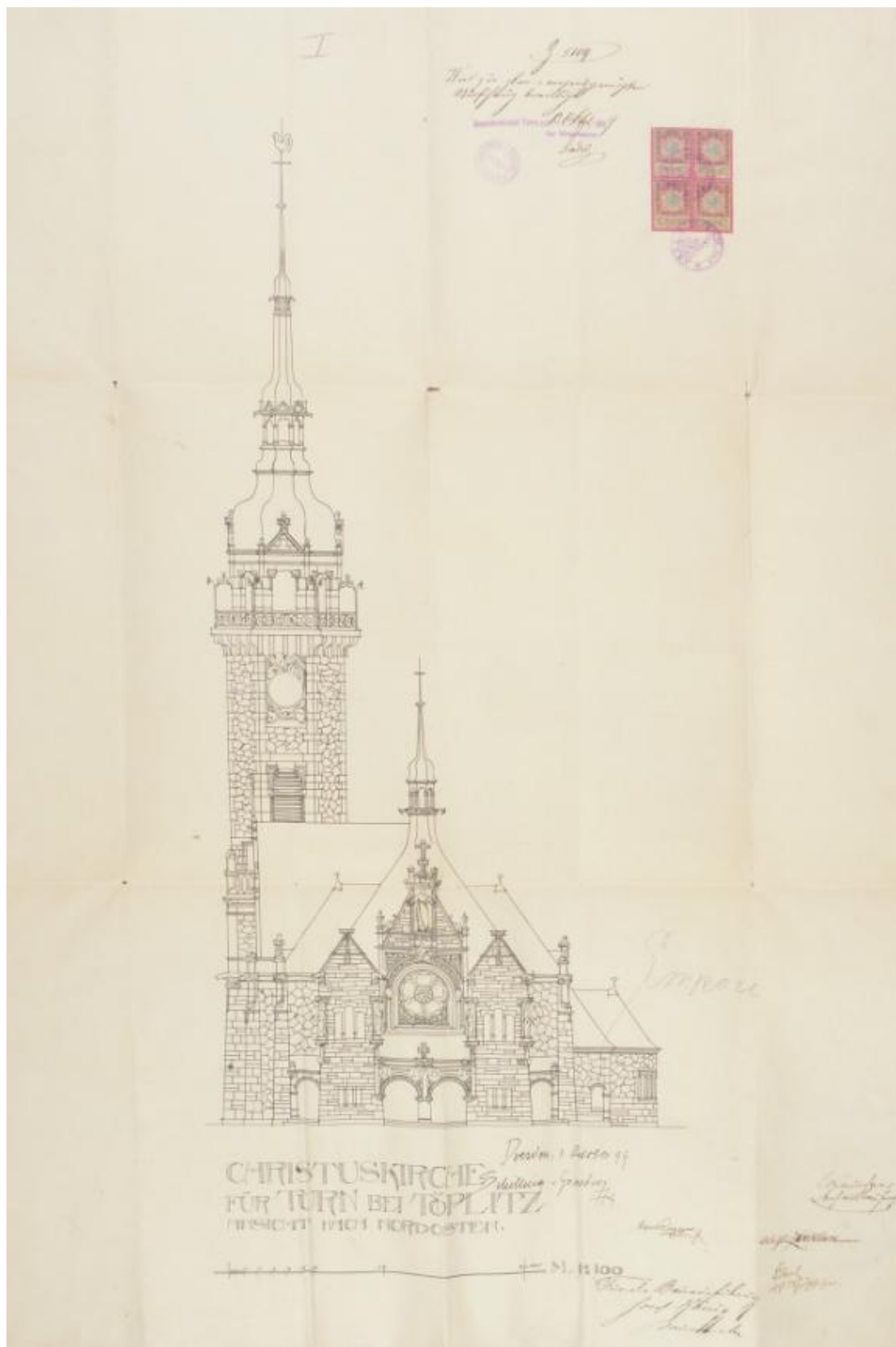


původní stavba prozatímního kostela s dostavěným Kristovým kostelem, dobová pohlednice, kolem r. 1905, kolorováno, zdroj:

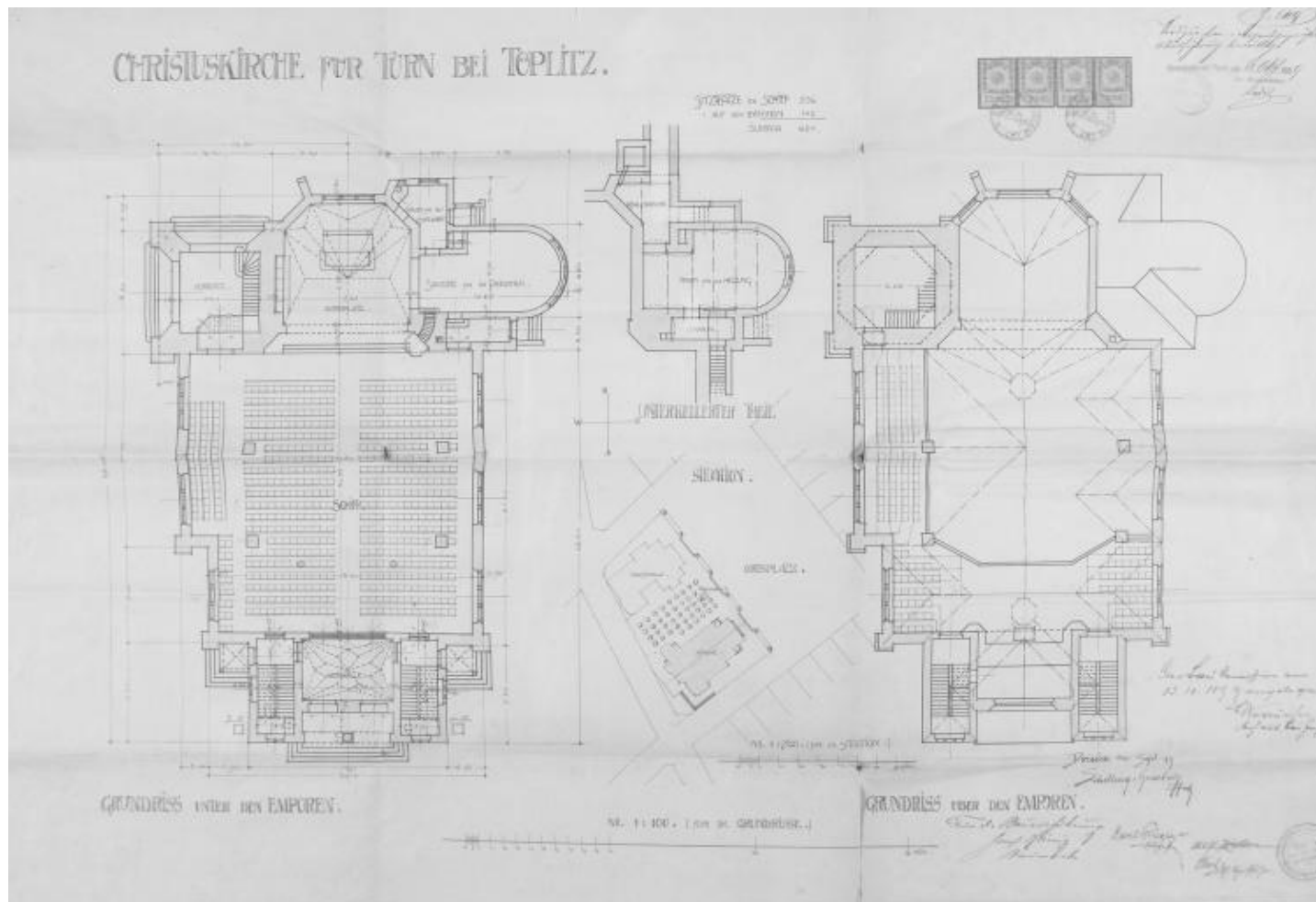
<https://teplice.majestat.cz/obsah-stranek-2/8-objekty/zeleny-kostel>



původní stavba prozatímního kostela s dostavěným Kristovým kostelem, dobová pohlednice, zdroj:  
<https://teplice.majestat.cz/obsah-stranek-2/5-trnovany>



návrh Kristova kostela pro **Trnovany** z r. 1899, zdroj: zdroj: REGIONÁLNÍ MUZEUM V TEPLICÍCH



návrh Kristova kostela pro **Trnovany** z r. 1899, zdroj: zdroj: REGIONÁLNÍ MUZEUM V TEPLICÍ



dobová fotografie ze stavby kostela, datovaná 15.1.1903, zdroj: Muzeum města Duchcova.





výřez z dobové pohlednice, zdroj: [www.starepohledy.cz](http://www.starepohledy.cz)



dobová fotografie chrámu krátce po dokončení r. 1905, zdroj:  
<http://www.znicenekostely.cz/?load=detail&id=13994>



pohled z jihovýchodní strany, zdroj:

<http://www.znicenekostely.cz/?load=detail&id=13994>



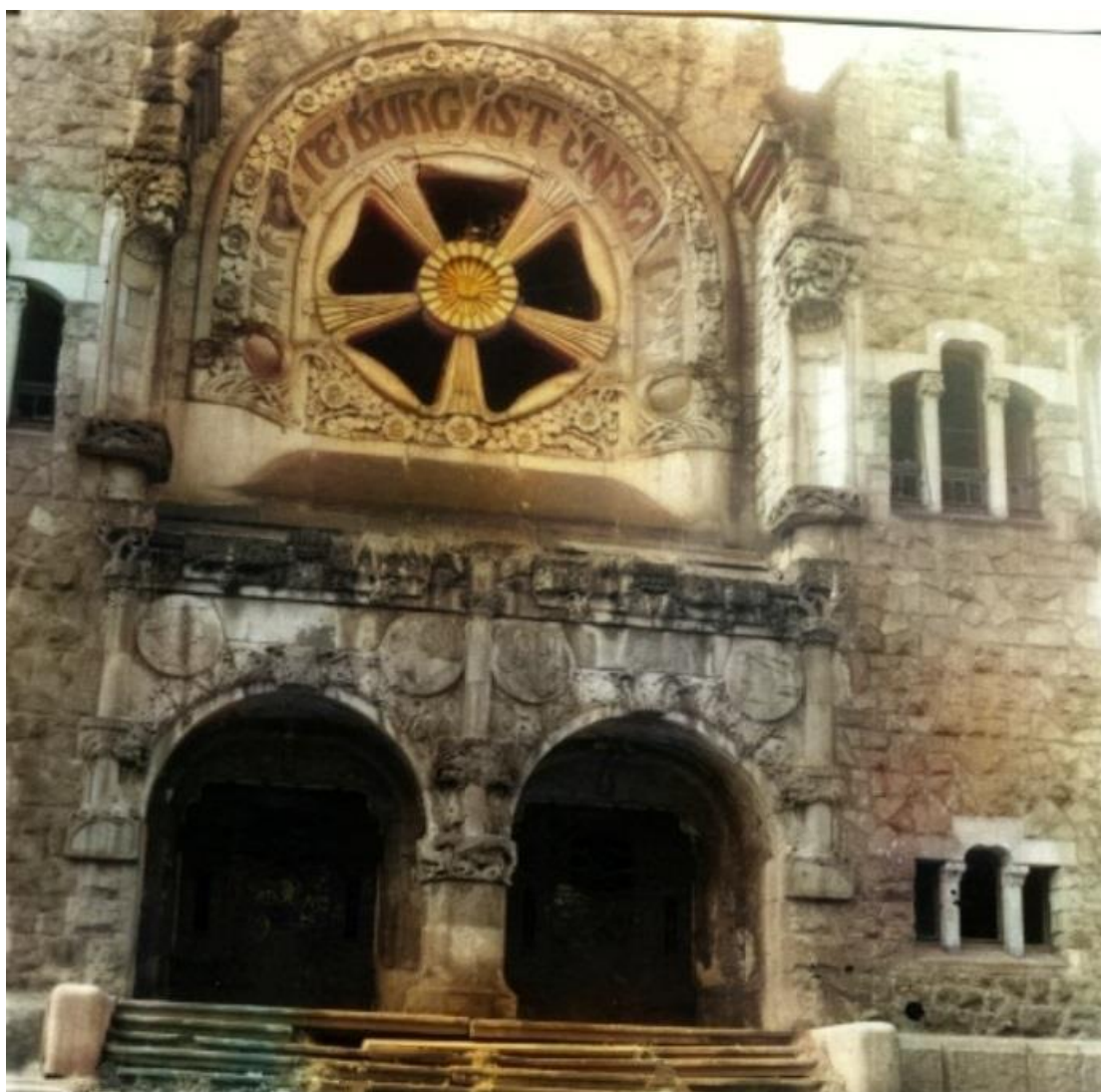
pohled z jihozápadu, zdroj: <http://www.znicenekostely.cz/?load=detail&id=13994>



pohled na východní fasádu, před r. 1945, kolorováno, zdroj:  
<http://www.znicenekostely.cz/?load=detail&id=13994>



pohled na rosetu na východní fasádě, kolorováno, zdroj: <http://www.zanikleobce.cz/index.php?obec=2819>



pohled na východní fasádu se vstupní terasou a rosetou, kolorováno, zdroj:  
<http://www.znicenekostely.cz/?load=detail&id=13994>

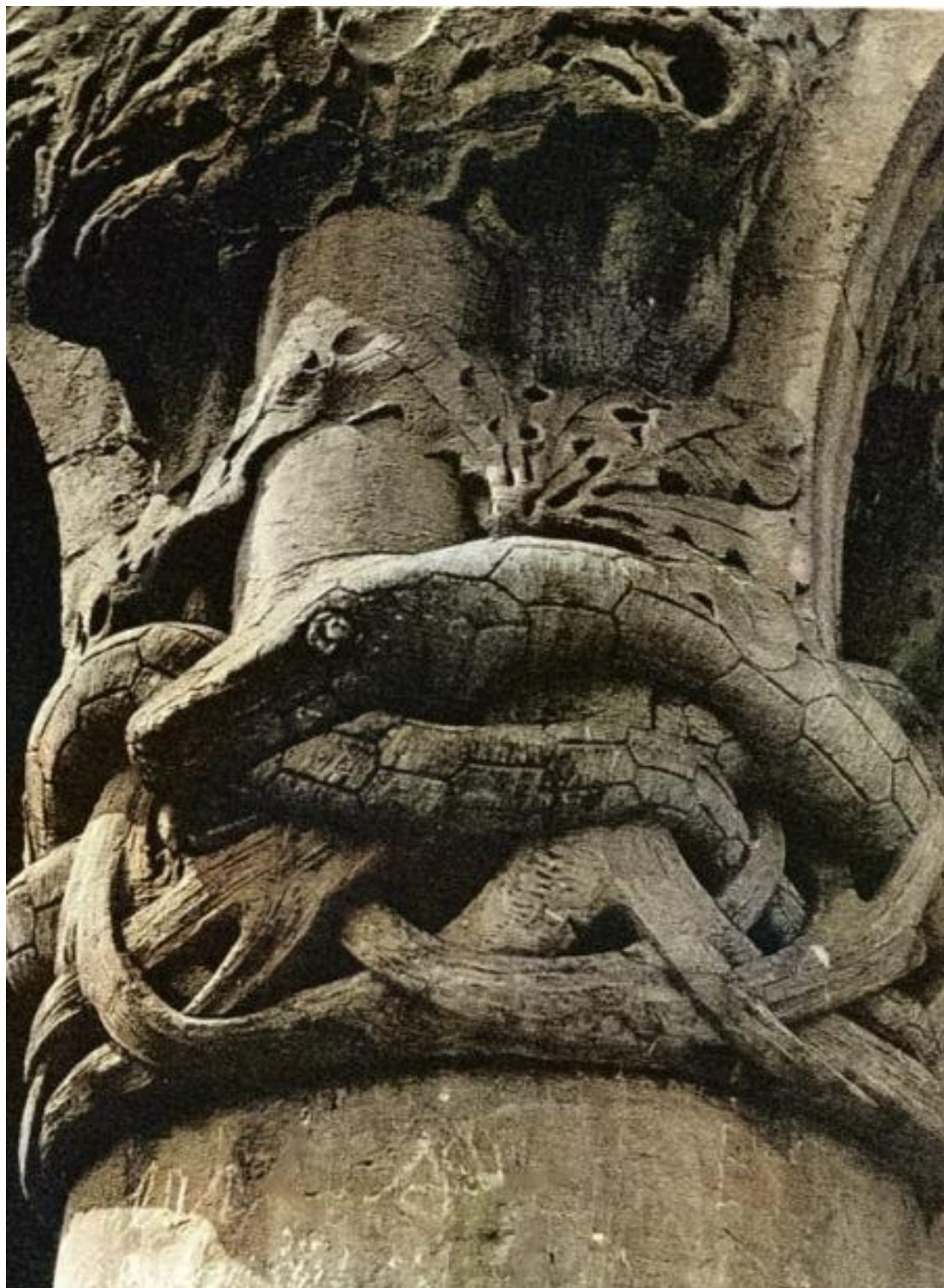


pohled na jižní fasádu chrámu, kolorováno, zdroj:  
<http://www.znicenekostely.cz/?load=detail&id=13994>

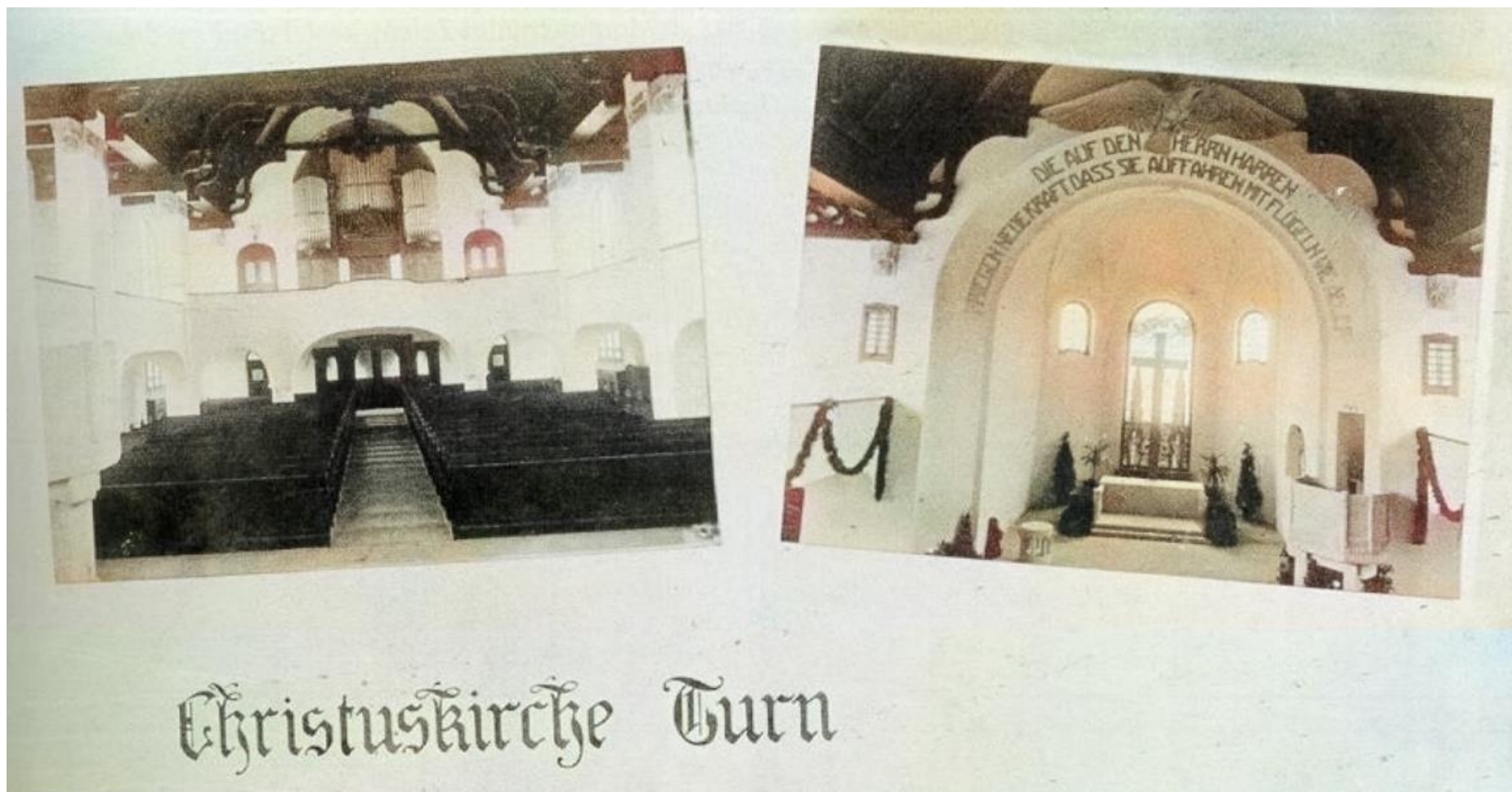




pohled na jihovýchodní stranu chrámu, kolorováno, zdroj:  
<http://www.znicenekostely.cz/?load=detail&id=13994>



detail hlavice sloupu, kolorováno, zdroj:  
<http://www.znicenekostely.cz/?load=detail&id=13994>



Interiér kostela kolem r. 1905, kolorováno, zdroj: <https://teplice.majestat.cz/obsah-stranek-2/8-objekty/zeleny-kostel>



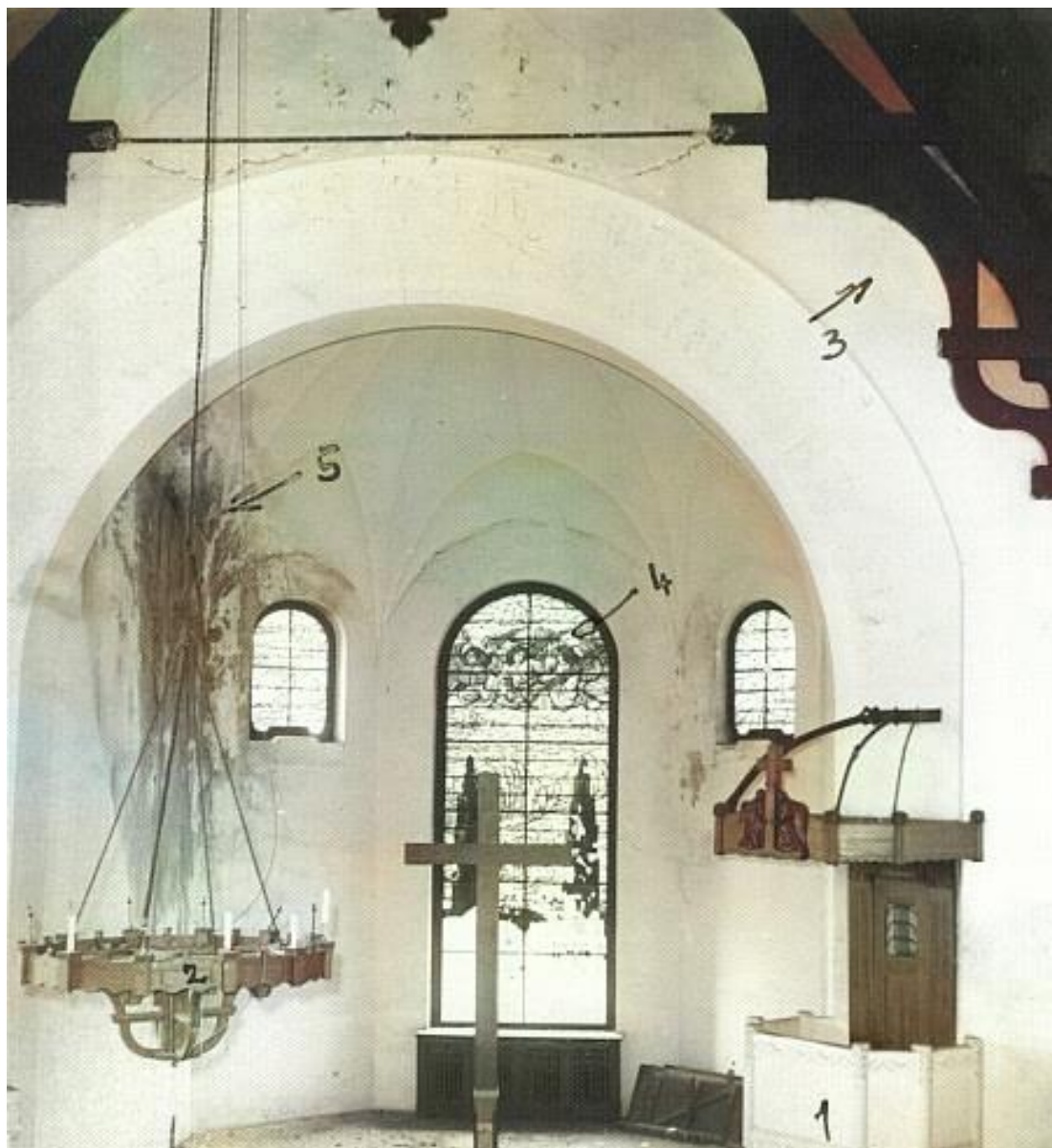
interiér kostela, kolorováno, zdroj: <http://www.znicenekostely.cz/?load=detail&id=13994>



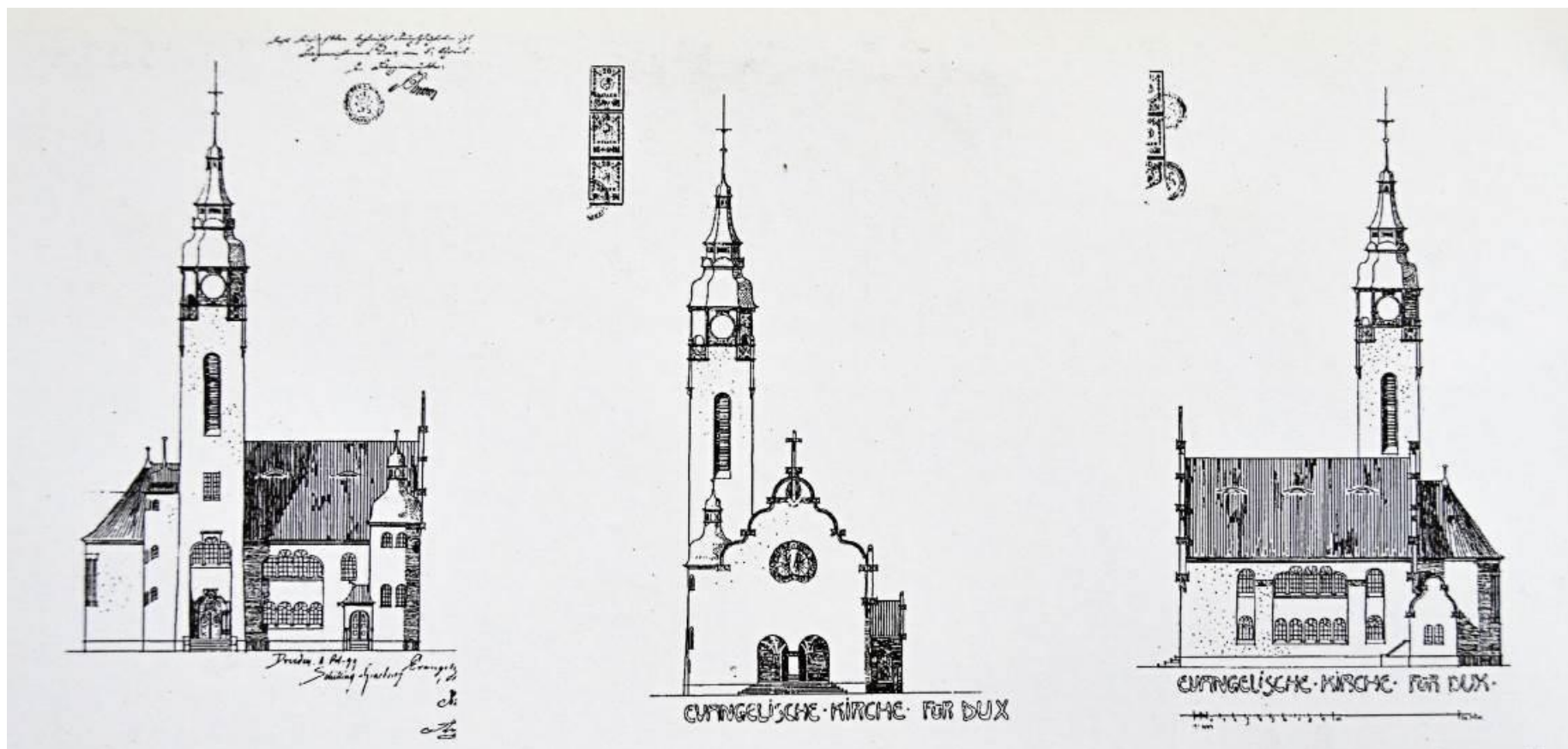
interiér kostela, kolorováno, zdroj:  
<http://www.znicenekostely.cz/?load=detail&id=13994>



interiér kostela, 50. či 60. léta, kolorováno, zdroj:  
<https://teplice.majestat.cz/obsah-stranek-2/8-objekty/zeleny-kostel>



pohled z kůru směrem do presbytáře, kolorováno, zdroj:  
<http://www.znicenekostely.cz/?load=detail&id=13994>



plány kostela Martina Luthera pro **Duchcov**, 1899, zdroj: ARCHIV MUZEA MĚSTA DUCHCOVA





návrh duchcovského kostela, 1899, zdroj: zdroj: DEUTSCHE BAUZEITUNG 35, 247



pohled na jižní fasádu kostela, foto: archiv autora.



pohled na kostel z jihovýchodu, foto: archiv autora.



pohled na západní stranu kostela s věží, foto: archiv autora.



pohled na kostelní věž, foto: archiv autora.



interiér, pohled na loď směrem k závěru kostela, foto: archiv autora.



interiér, pohled směrem k hlavnímu vstupu do kostela s rosetou osvětlující kůr foto: archiv autora.



interiér, pohled směrem k hlavnímu vstupu do kostela s rosetou osvětlující kůr, foto: archiv autora.







plány kostela v **Herlíkovicích** vystavené v kostelní předsíni, foto: archiv autora



pohled na kostel z jihovýchodu, foto: archiv autora



pohled z východní strany, foto: archiv autora.



pohled ze západní strany, foto: archiv autora.



okno se šítovým zakončením, foto: archiv autor



vstupní terasa, foto: archiv autora.



vstupní terasa, foto: archiv autora.





pohled z lodi směrem do presbytáře, foto: archiv autora.



pohled z lodi směrem k hlavnímu vchodu, foto: archiv autora.



vstupní předsíň, foto: archiv autora.

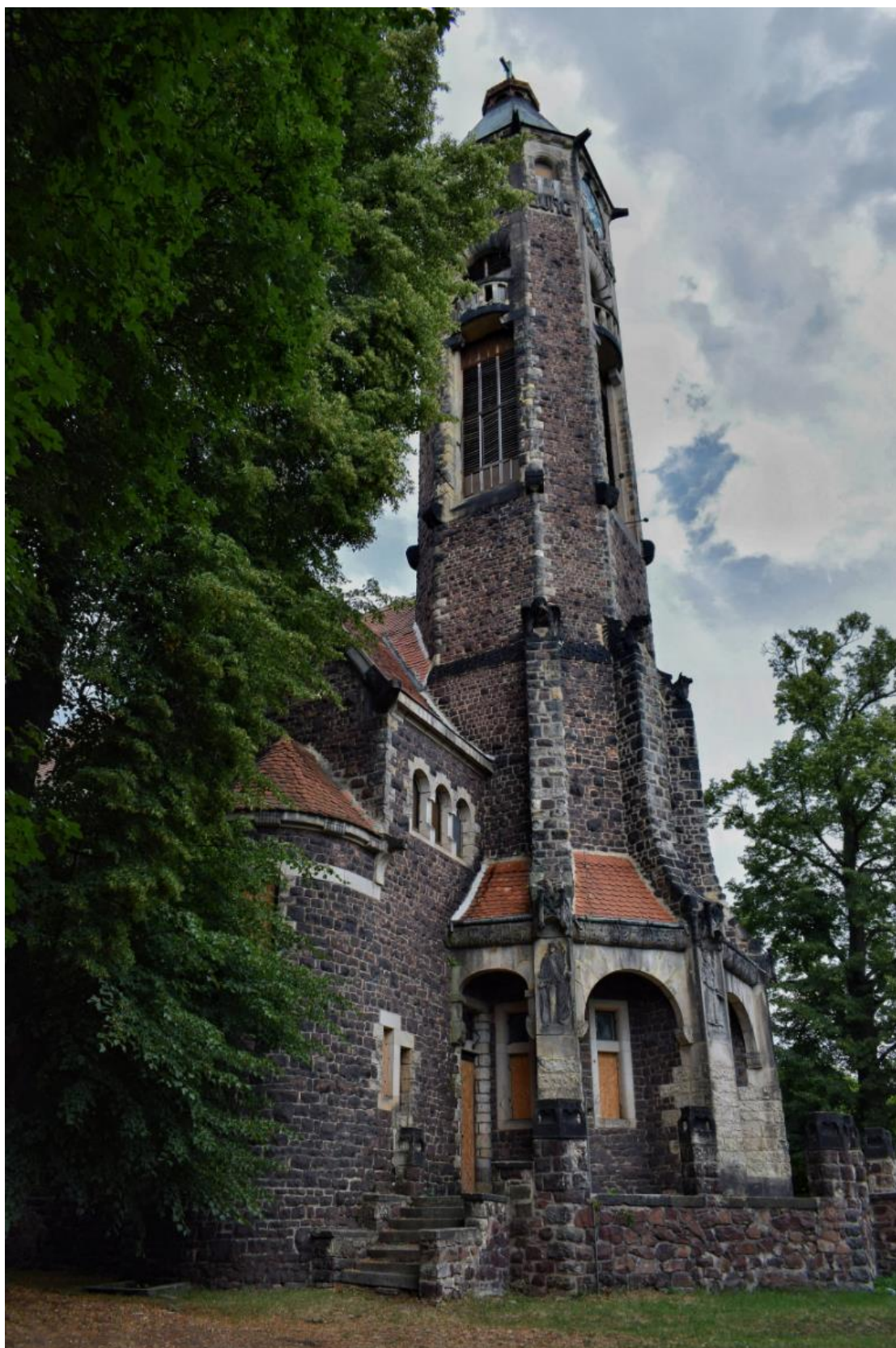




návrh kostela Vzkříšení v **Hrobu**, zdroj: ARCHITEKTONISCHE MONATSHEFTE  
7, 1901, 247



vstupní terasa kostela v Hrobu, foto: Petr Adler, dostupné z: <https://1url.cz/RzAn2>



symetricky umístěná věž se vstupní terasou, foto: Petr Adler, dostupné z:  
<https://iurl.cz/RzAn2>



západní průčelí s presbytářem a sakristií, foto: Petr Adler, dostupné z: <https://1url.cz/RzAn2>





pohled na závěr kostela, foto: Petr Adler, dostupné z: <https://1url.cz/RzAn2>



interiér, pohled na loď z kůru, foto: Petr Adler, dostupné z: <https://1url.cz/RzAn2>



interiér, pohled na oltář, foto: Petr Adler, dostupné z: <https://1url.cz/RzAn2>



interiér, pohled na kůr, foto: Petr Adler, dostupné z <https://1url.cz/RzAn2>





plány kostela v Prostředním Lánově, r. 1901, zdroj: STÁTNÍ OKRESNÍ ARCHIV V TRUTNOVĚ

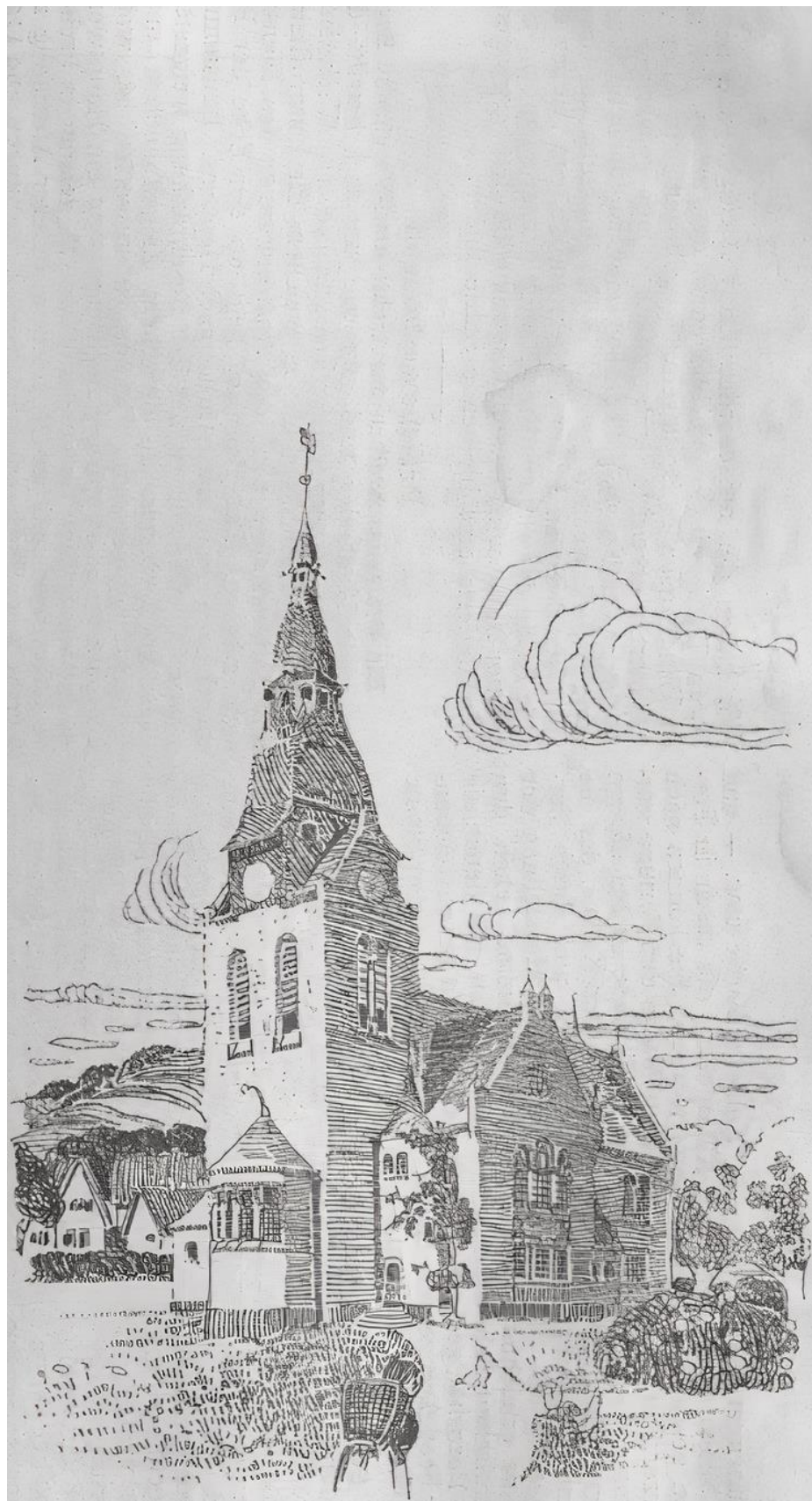


plány kostela v Prostředním Lánově, r. 1901, zdroj: STÁTNÍ OKRESNÍ ARCHIV V TRUTNOVĚ

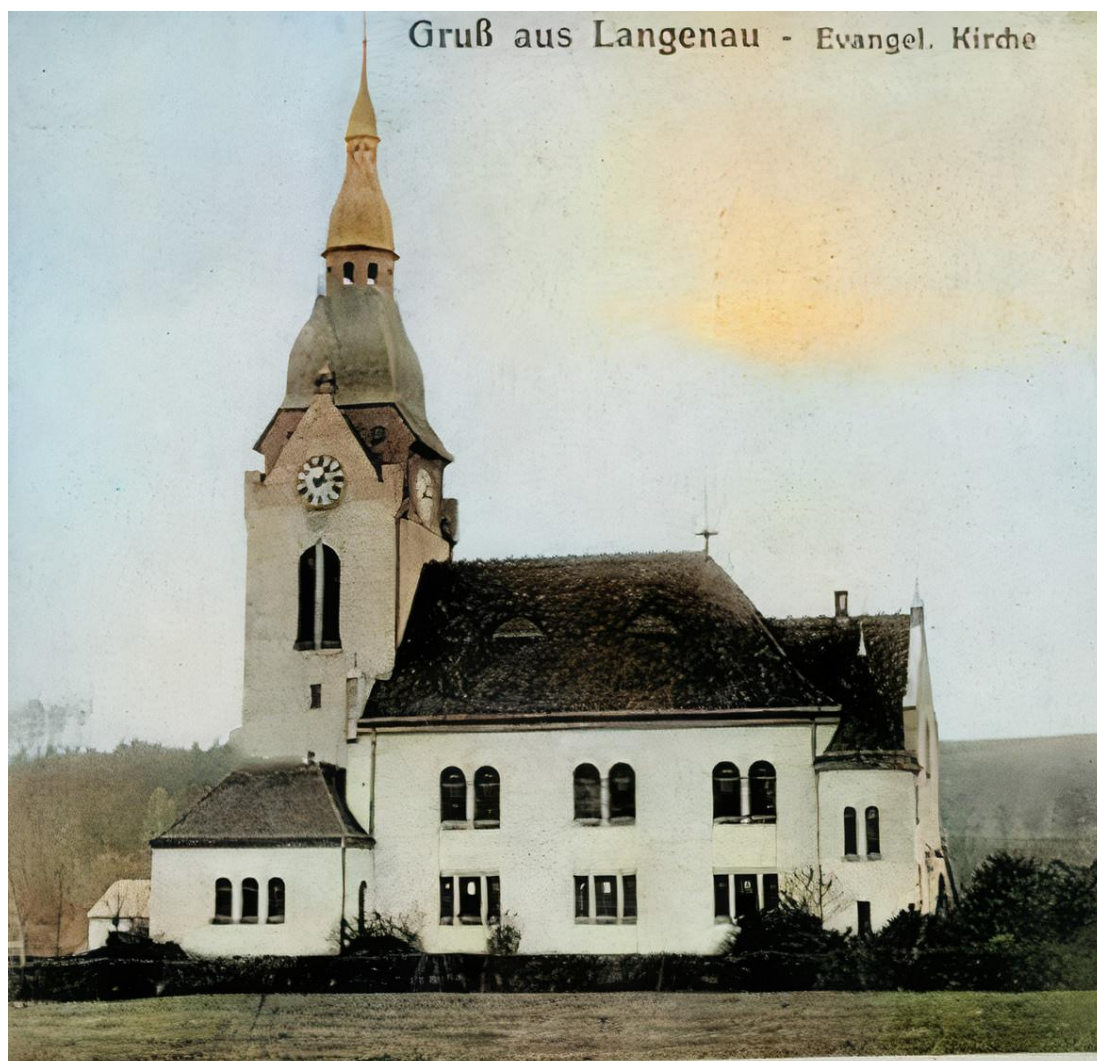


návrh kostela a fary v Prostředním Lánově, r. 1901, zdroj: DEUTSCHE BAUZEITUNG 37, 1903, 37





návrh kostela pro Prostřední Lánov, r. 1901, zdroj: DEUTSCHE BAUZEITUNG 35,  
247

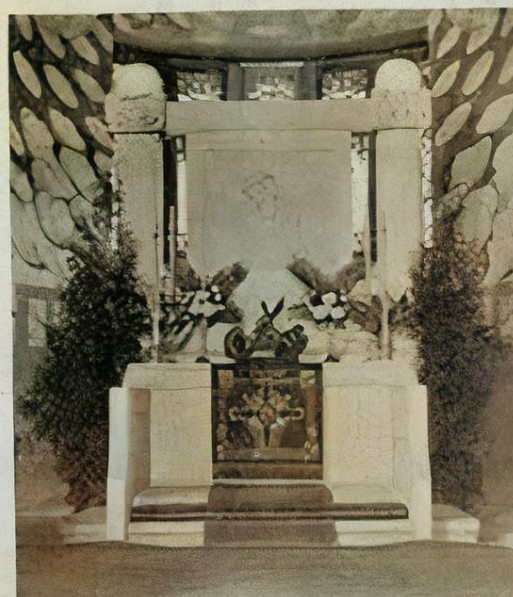


Größ aus Langenau - Evangel. Kirche

Evangel. Pfarrhaus



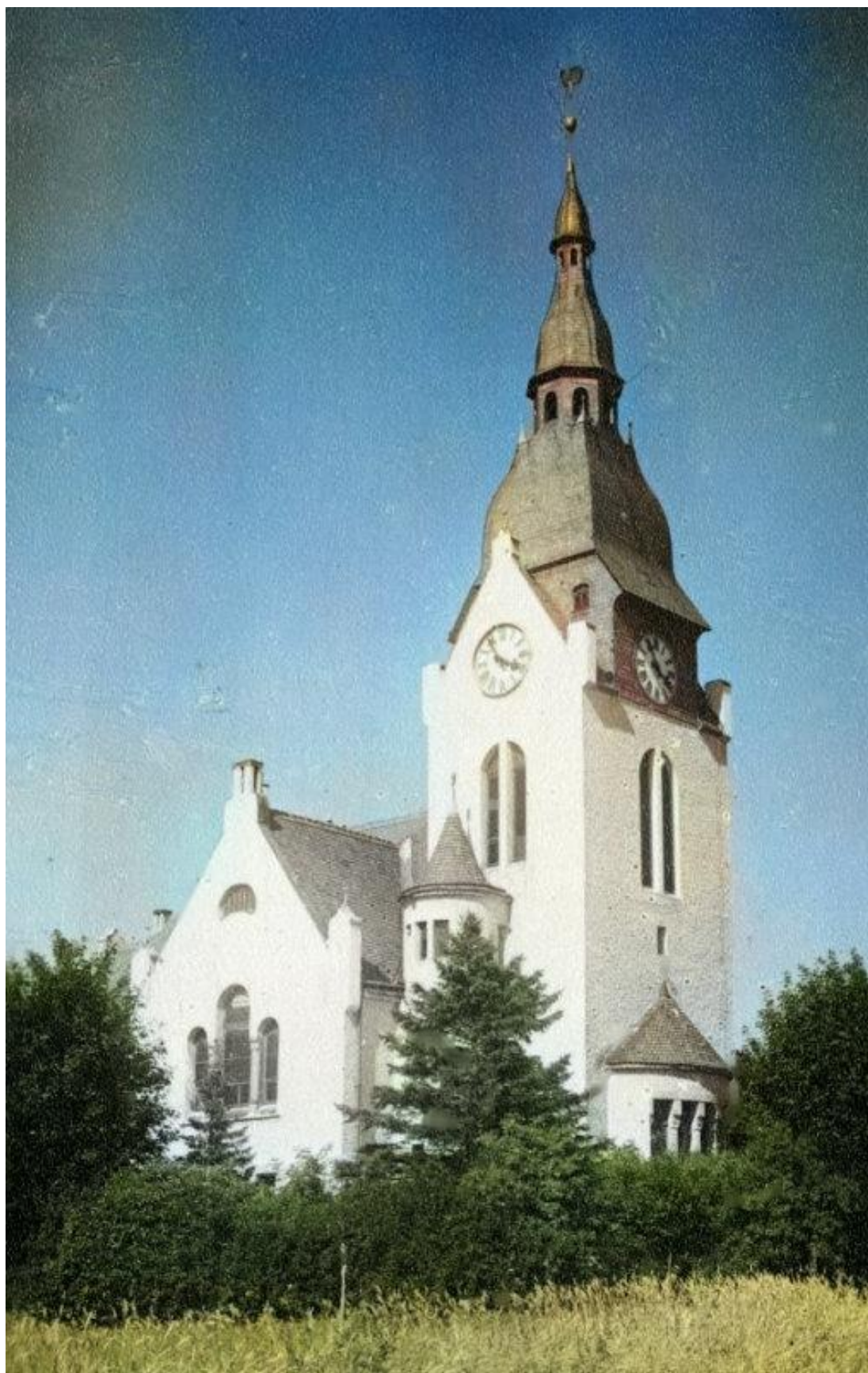
Altar



dobová pohlednice, 1901-1902, kolorováno, zdroj: PEŠLOVÁ 2013, 213



historická fotografie kostela, kolorováno, před r. 1940, zdroj:  
<http://www.znicenekostely.cz/?load=detail&id=13884>



historická fotografie kostela, kolorováno, před r. 1940, zdroj:  
<http://www.znicenekostely.cz/?load=detail&id=13884>



historická fotografie kostela, před r. 1945, zdroj:  
<http://www.znicenekostely.cz/?load=detail&id=13884>



historická fotografie kostela, před r. 1945, kolorováno, zdroj: <http://www.znicenekostely.cz/?load=detail&id=13884>



hlavní vchod do kostela, 1959, zdroj: <http://www.znicenekostely.cz/?load=detail&id=13884>



interiér kostela, pohled na oltář kostela, zdroj: SCHÖBEL/MENZEL 1967, 178





interiér kostela asi týden před odstřelem, 1982, kolorováno, zdroj: <http://www.znicenekostely.cz/?load=detail&id=13884>

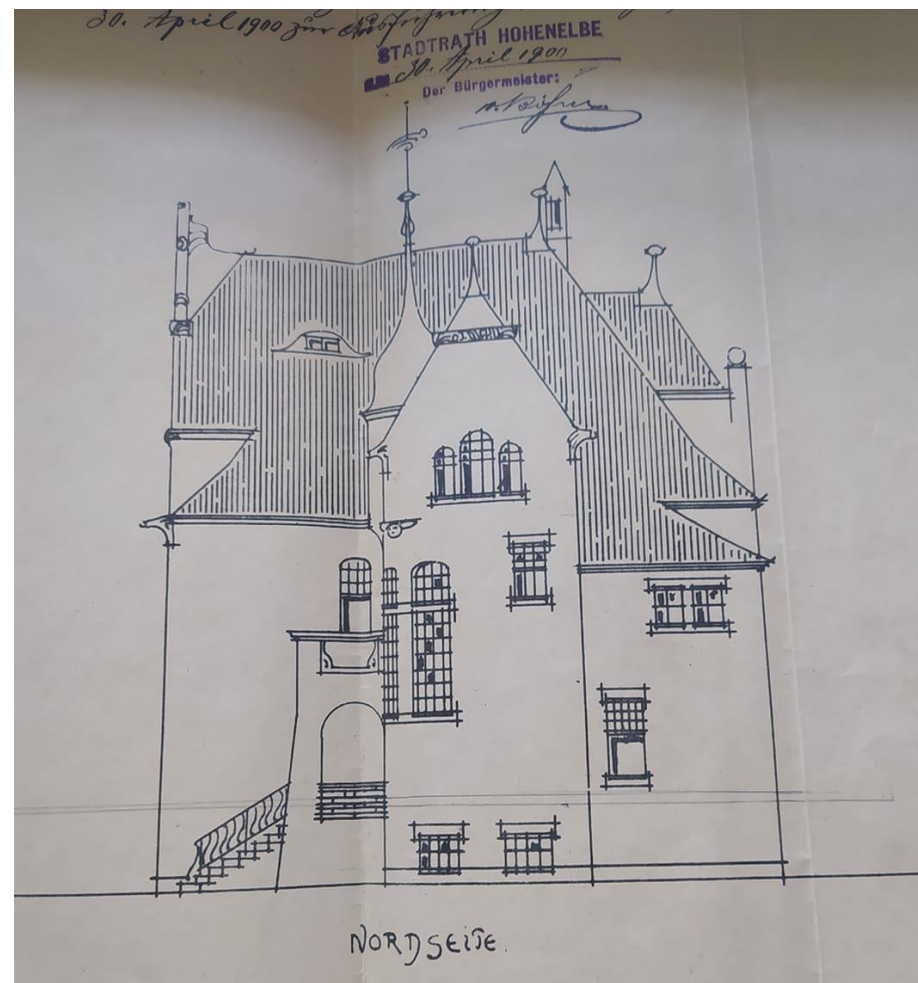
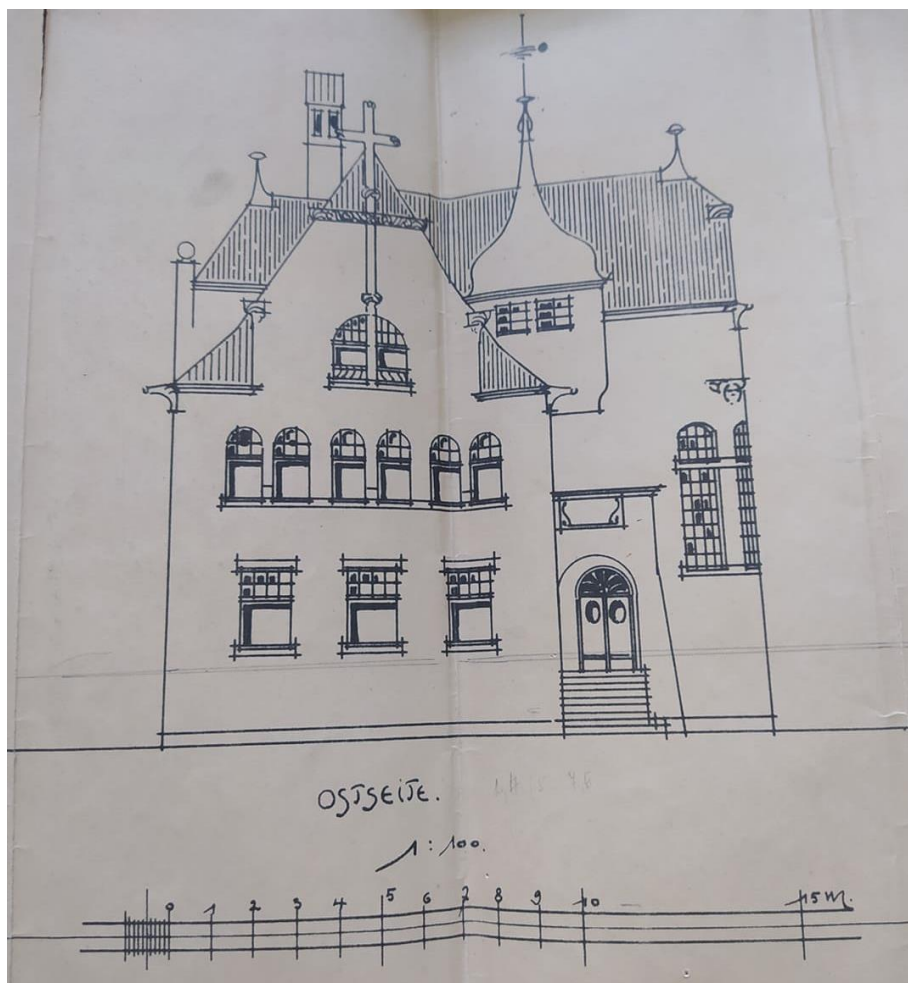


interiér kostela asi týden před odstřelem, 1982, kolorováno, zdroj: <http://www.znicenekostely.cz/?load=detail&id=13884>

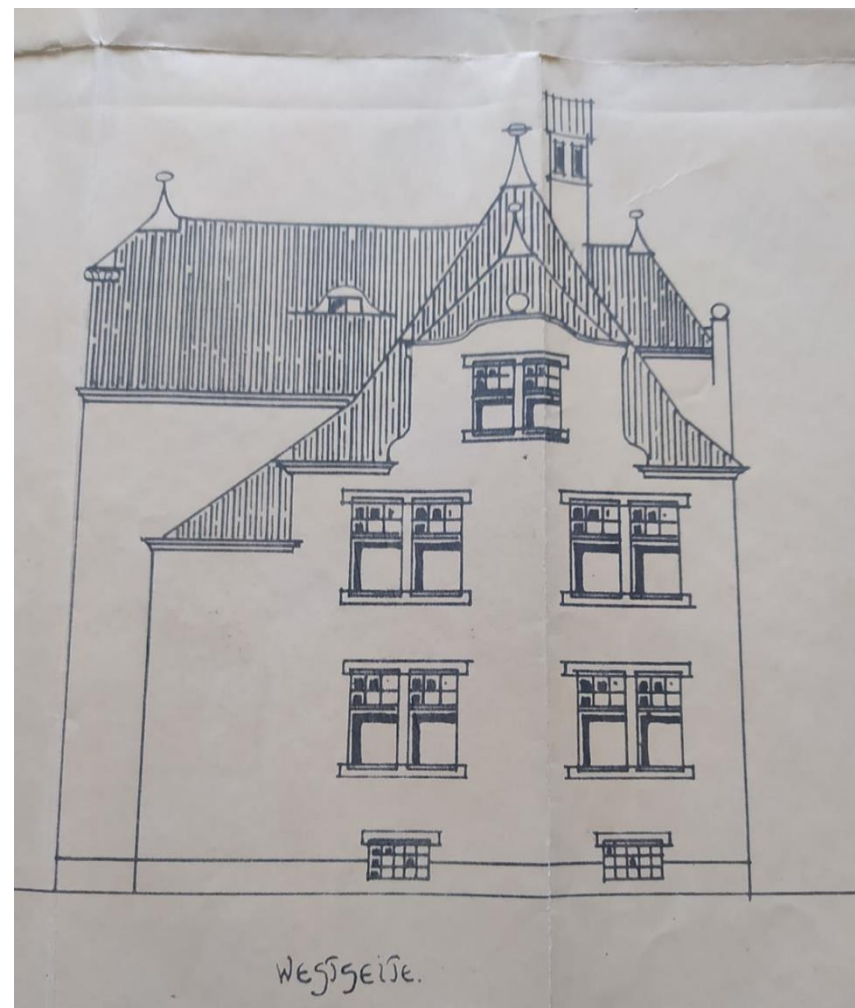


interiér kostela asi týden před odstřelem, 1982, kolorováno, zdroj: <http://www.znicenekostely.cz/?load=detail&id=13884>





plány fary ve Vrchlabí, zdroj: KRKONOŠSKÉ MUZEUM VE VRCHLABÍ



plány fary ve **Vrchlabí**, zdroj: KRKONOŠSKÉ MUZEUM VE VRCHLABÍ

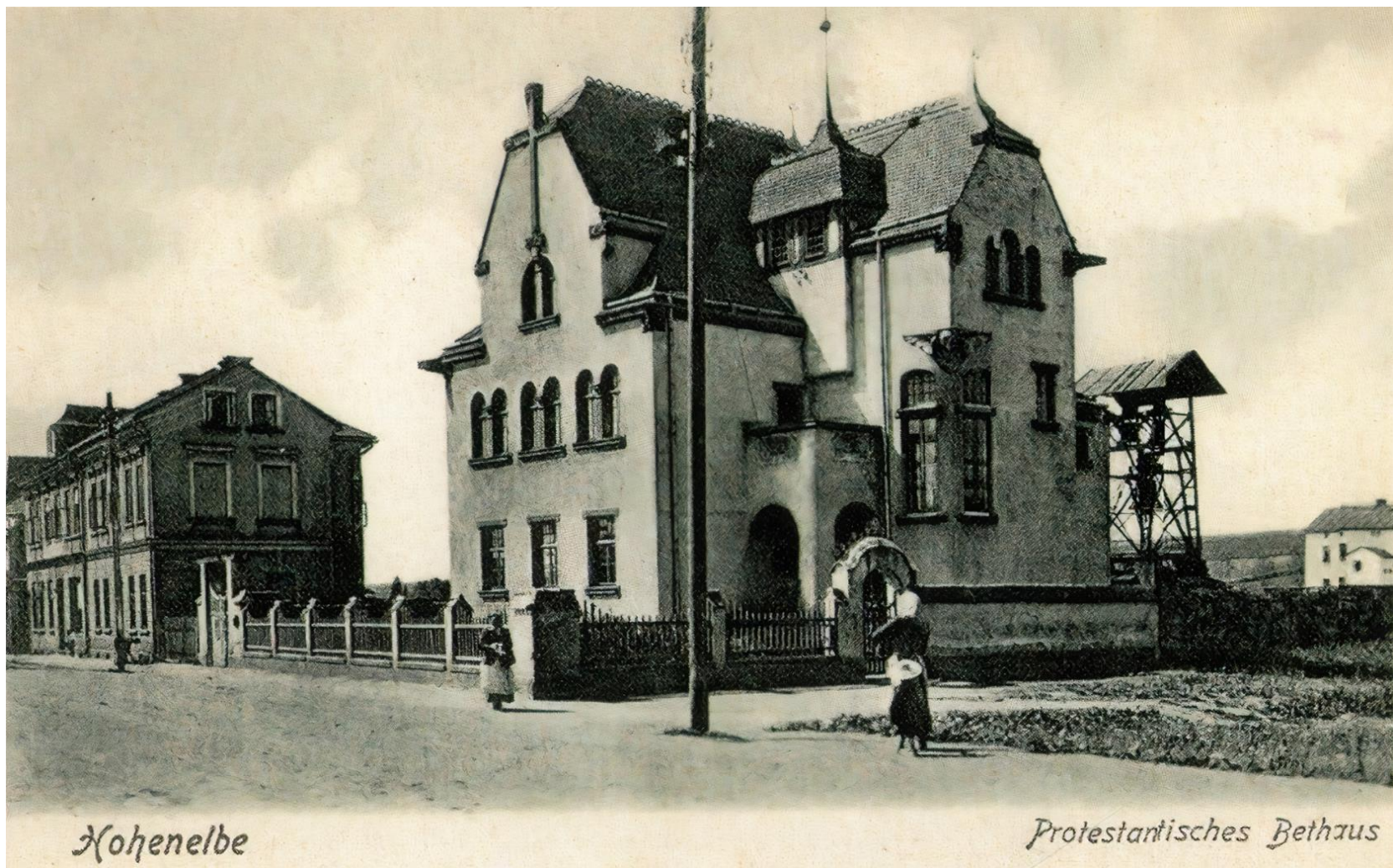


návrh budovy fary pro **Vrchlabí**, zdroj: KRKONOŠSKÉ MUZEUM VE VRCHLABÍ



návrh budovy fary pro Vrchlabí, zdroj: KRKONOŠSKÉ MUZEUM VE VRCHLABÍ

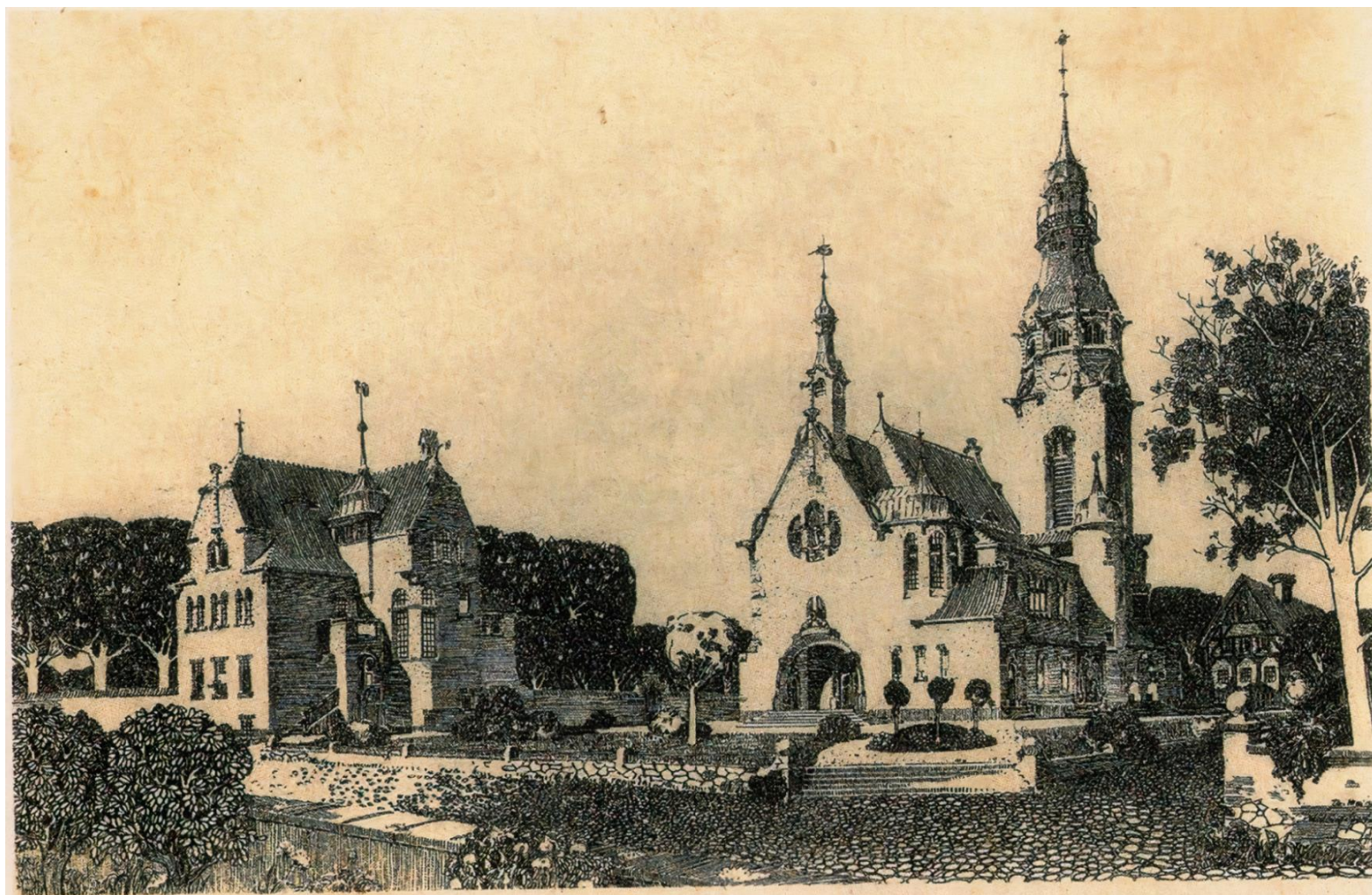




dobová pohlednice s fotografií vrchlabské fary, zdroj: KRKONOŠKÉ MUZEUM VE VRCHLABÍ



návrh nikdy nerealizovaného kostela pro Vrchlabí se stojící farou, zdroj: SCHÖBEL/MENZEL 1967, 177



varianta návrhu kostela pro Vrchlabí s existující farou, zdroj: KRKONOŠSKÉ MUZEUM VE VRCHLABÍ