

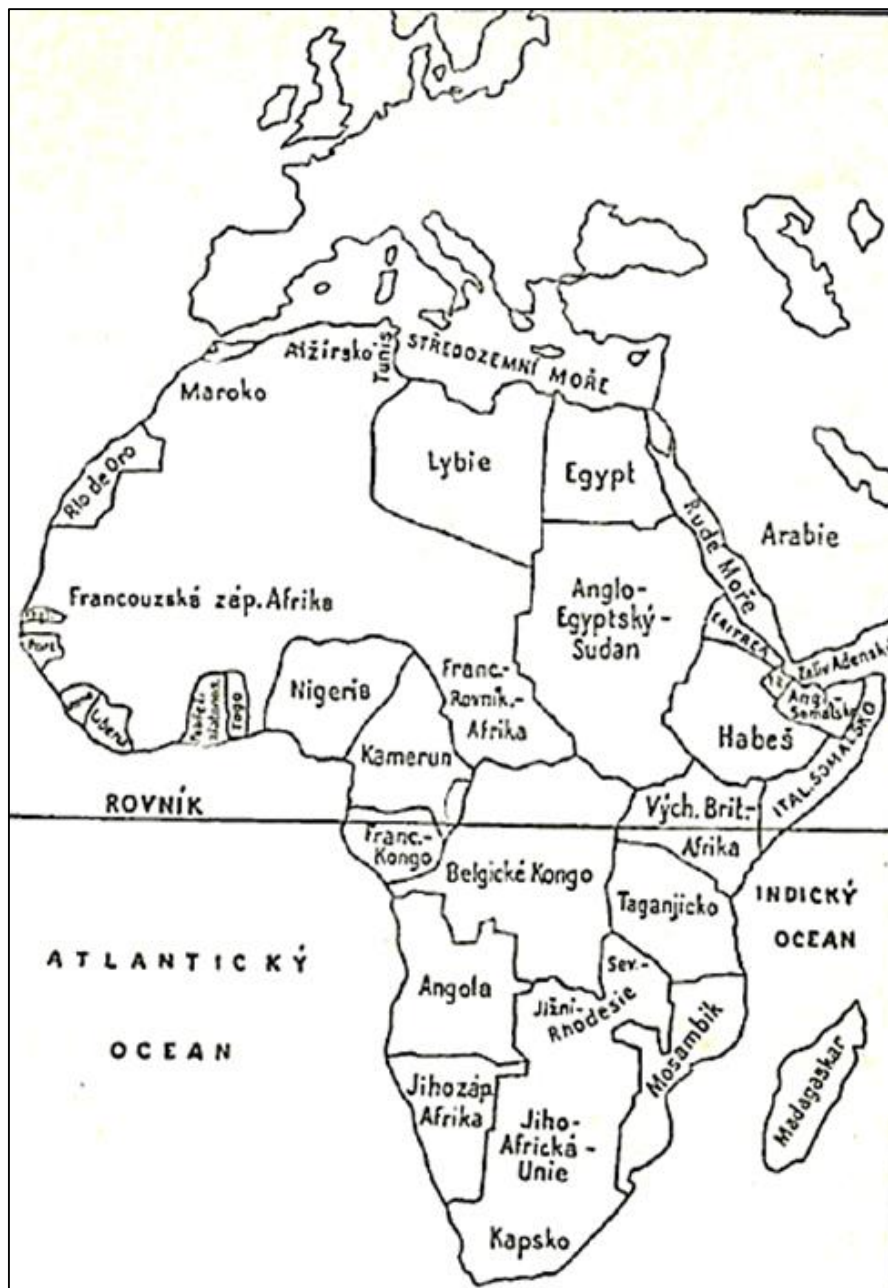
PŘÍLOHA

Mapa č. 2. Koloniální Afriky



Zde je patrné, že současné území Etiopie nebylo kolonizováno.

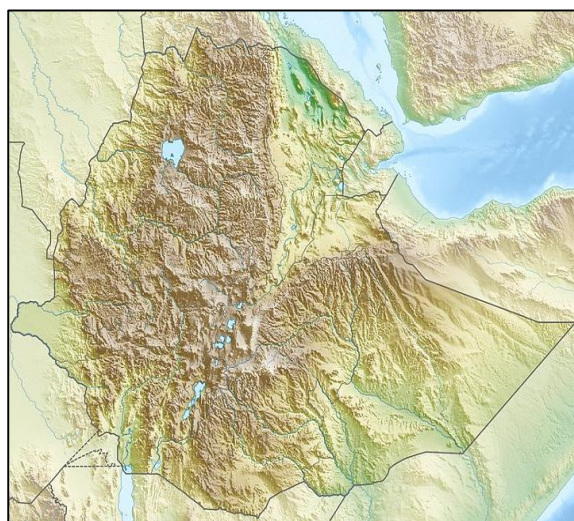
Mapa č. 3. Politické rozdělení Afriky (rok 1935), Etiopie označená jako „Habeš“



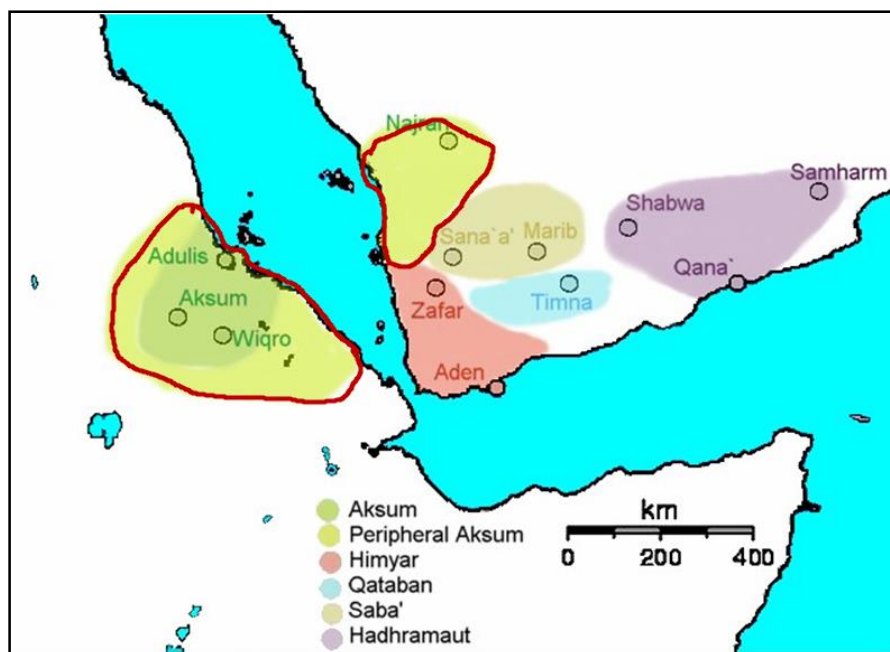
Mapa č. 4. Etiopie



Mapa č. 5. Etiopie

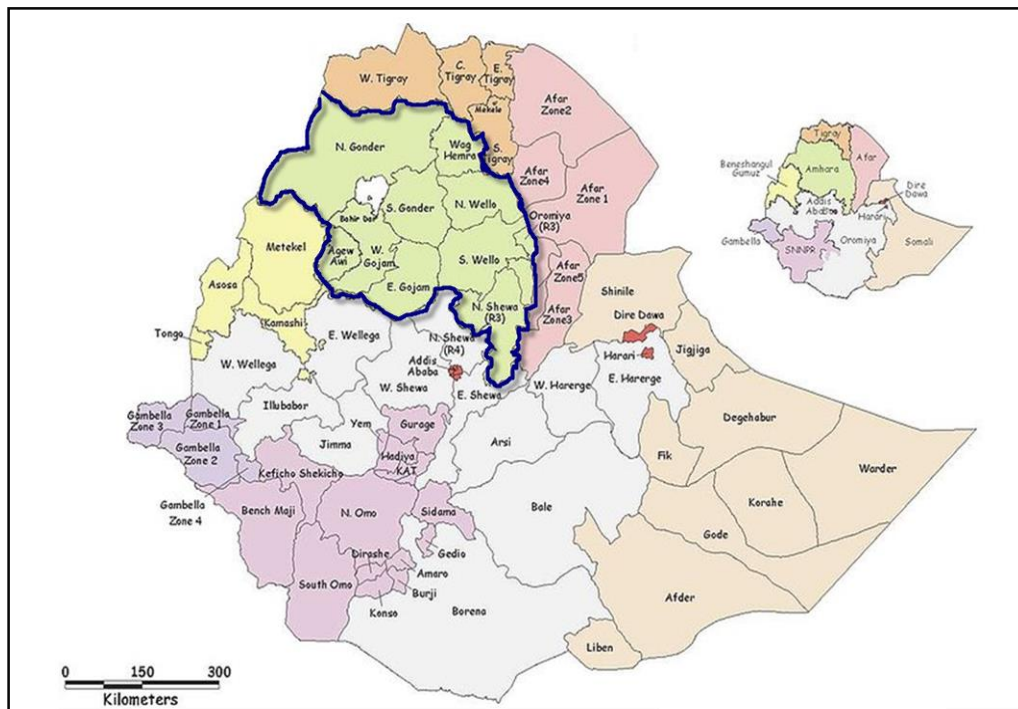


Mapa č. 6. Aksumská říše v době svého největšího rozsahu (asi v 6. stol. n. l.)



Územní rozsah centra Aksumské říše - zvýrazněno červeně

Mapa č. 7. Administrativní rozdělení Etiopie, stav v roce 2013

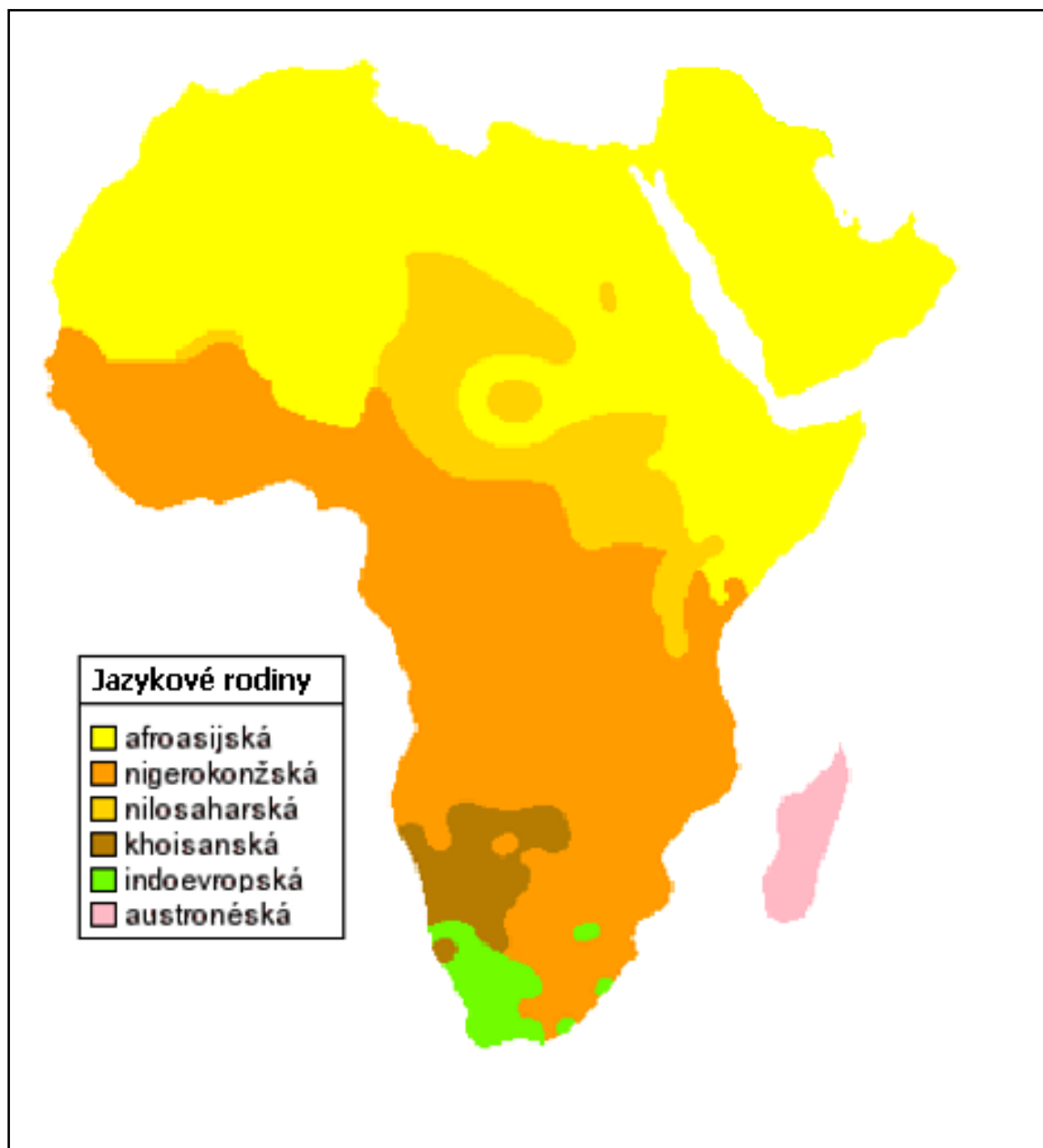


Modře ohraničený stát Amhara v rámci Etiopské federativní demokratické republiky.

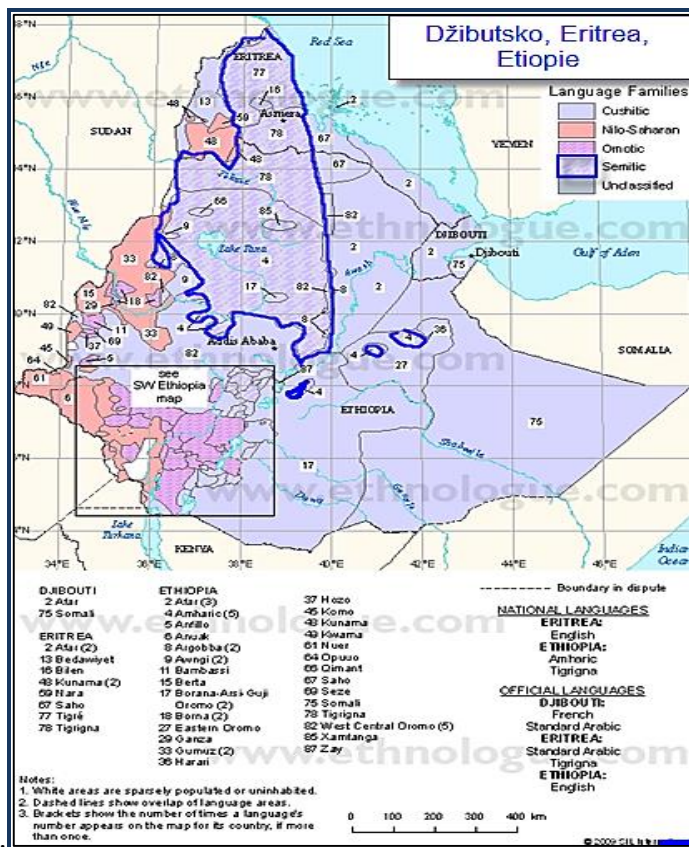
Mapa č. 8. Administrativní rozdělení Ahmarského státu v rámci Etiopie, stav v roce 2012



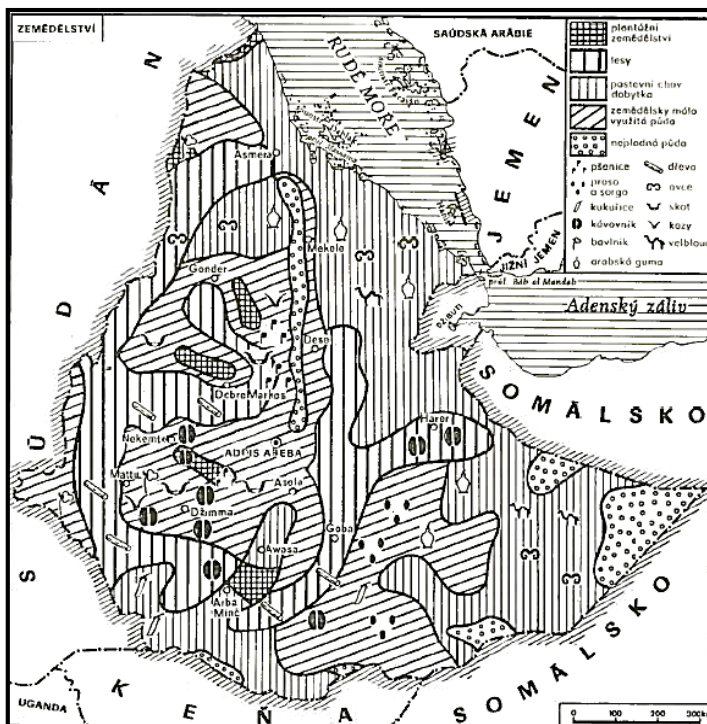
Mapa č. 9. Hlavní jazykové rodiny Afriky



Mapa č. 10. Semitské jazyky v Etiopii, Eritreje, Džibutsku



Mapa č. 11. Přehled zemědělské produkce Etiopie (včetně anektované Eritreje), stav z roku 1979



Obr. č. 16. Amharská vlajka



Obr. č. 17. Etiopská vlajka



Obr. č. 18. Poslední etiopský císař Haile Selassie I. (rok 1935)



Obr. č. 19. Amharský chlapec



Obr. č. 20. Amharská dívka



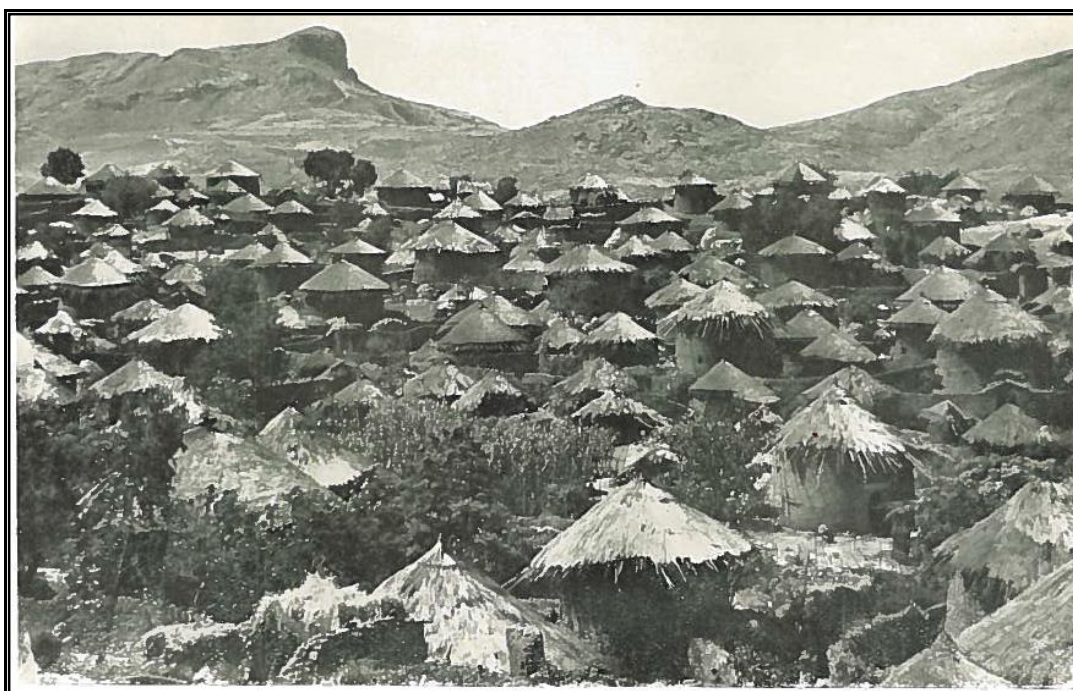
Obr. č. 21. Amharská dívka a chlapec odění v tradiční *šamě*



Obr. č. 22. Tradiční venkovská stavení *tukuly*



Obr. č. 23. Tradiční venkovská stavení *tukuly*



Obr. č. 24. Mnich Etiopské ortodoxní církve z Lalibely



Obr. č. 25. Procesní kříže Etiopské ortodoxní církve



Obr. č. 26. Hudební nástroj - *sistrum*



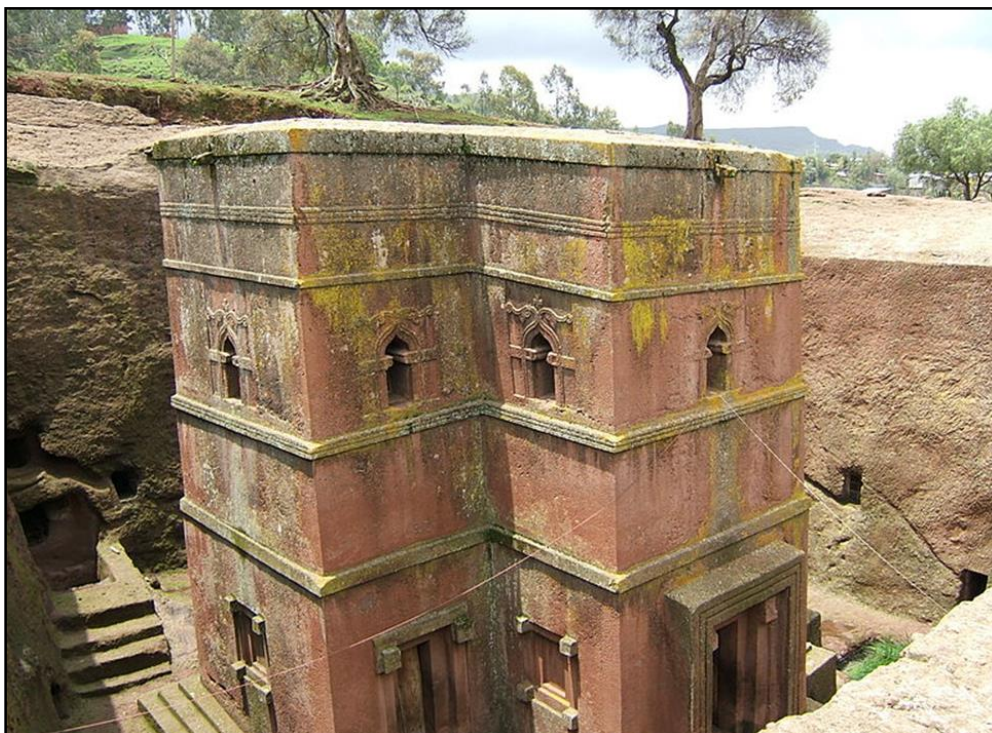
Obr. č. 27. Nošení *tabotu* při církevním svátku *Timkat*



Obr. č. 28. Nošení *tabotu* při církevním svátku *Timkat*



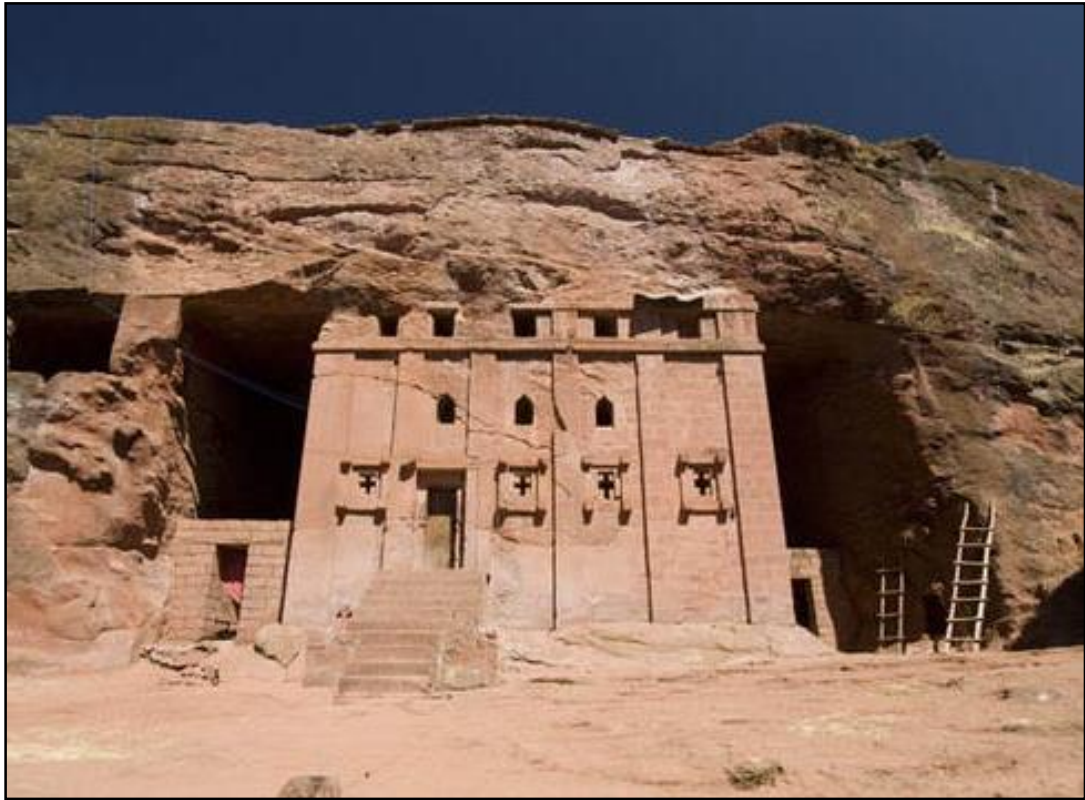
Obr. č. 29. Monolitický skalní kostel *Bete Giorgis* (Dům svatého Jiří) v Lalibele



Obr. č. 30. Monolitický skalní kostel *Bete Giorgis* (Dům svatého Jiří) v Lalibele (pohled shora)



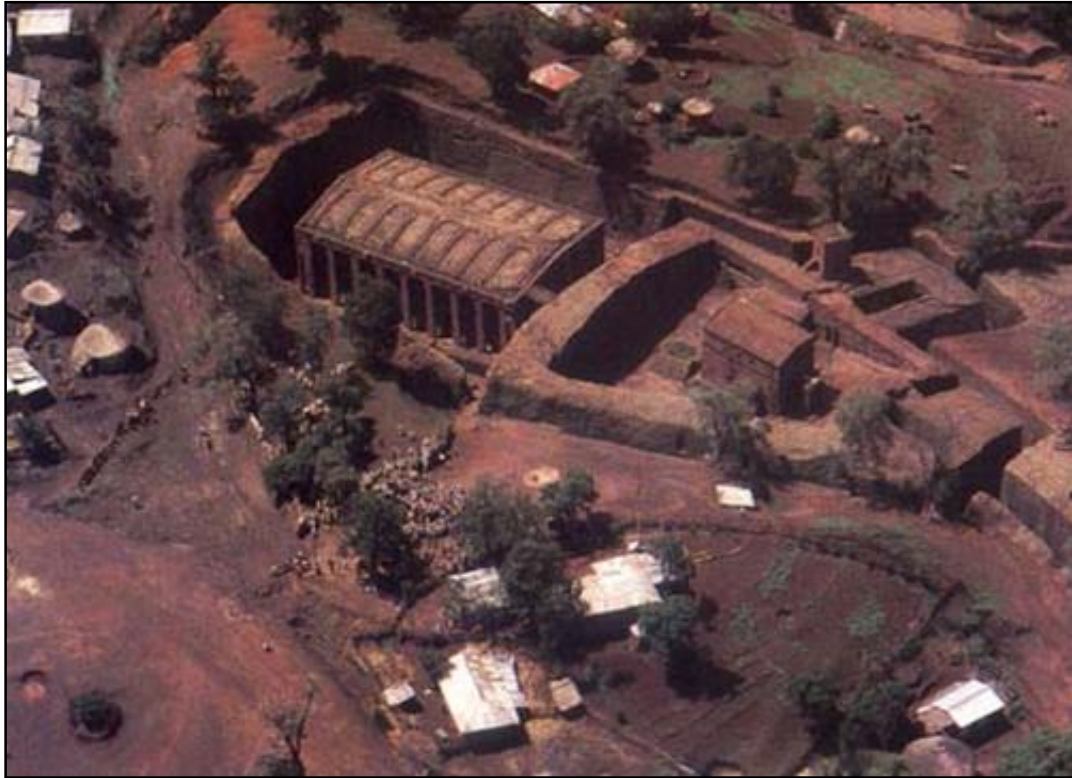
Obr. č. 31. Monolitický skalní kostel *Bete Abba Libanos* (Dům opata Libanose) v Lalibele



Obr. č. 32. Monolitický skalní kostel *Bete Mariam* (Dům Panny Marie) v Lalibele



Obr. č. 33. Největší z monolitických kostelů *Bete Maskal* (Dům kříže) v Lalibele (letecký pohled)



Obr. č. 34. Etiopská freska - Královna ze Sáby na cestě za Šalomounem

