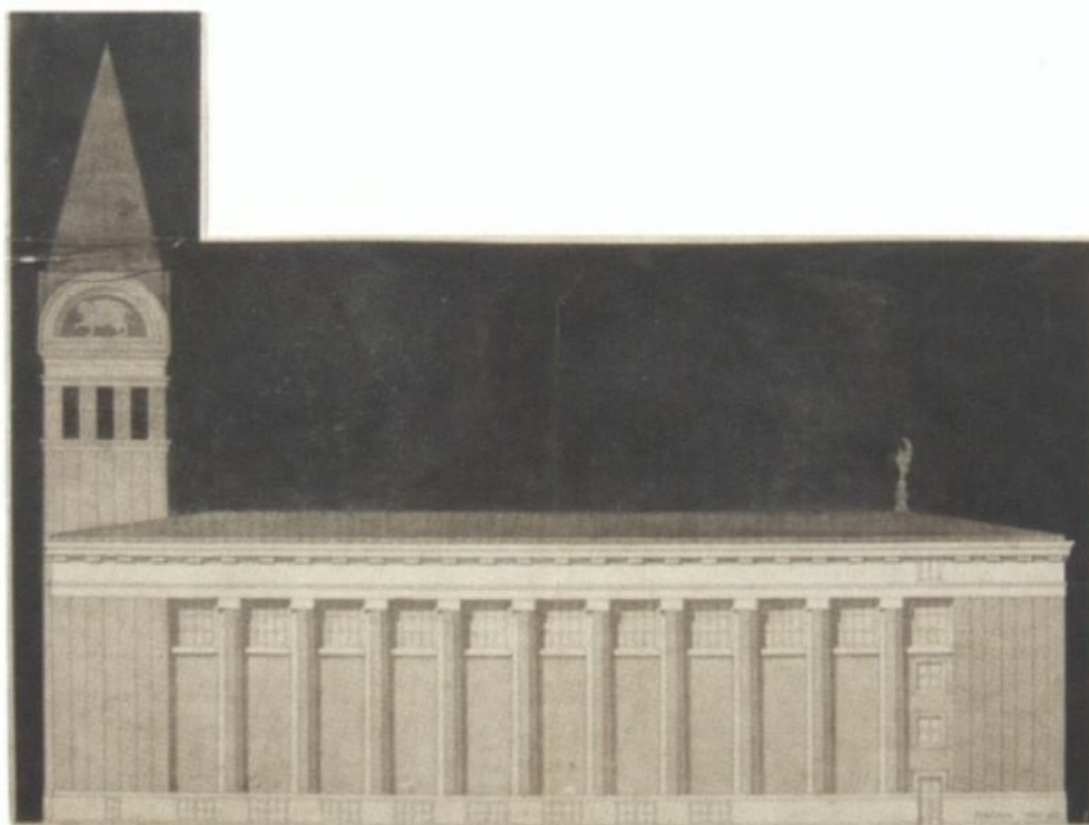


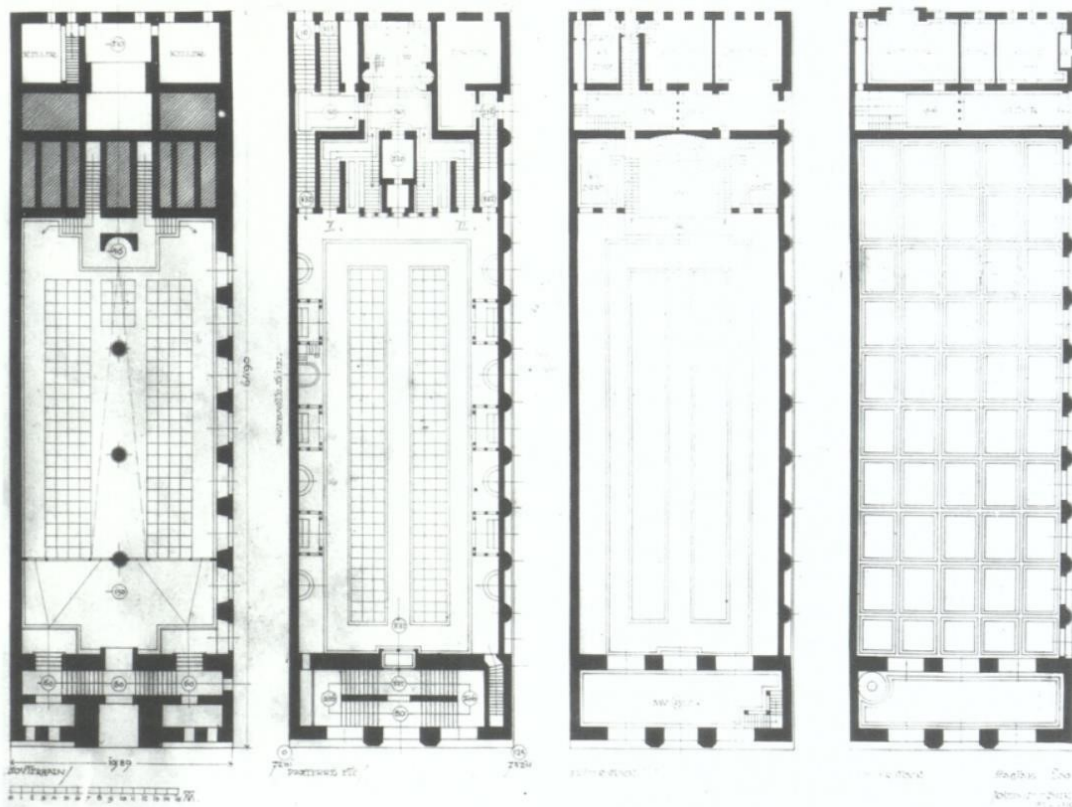
Obrazová příloha



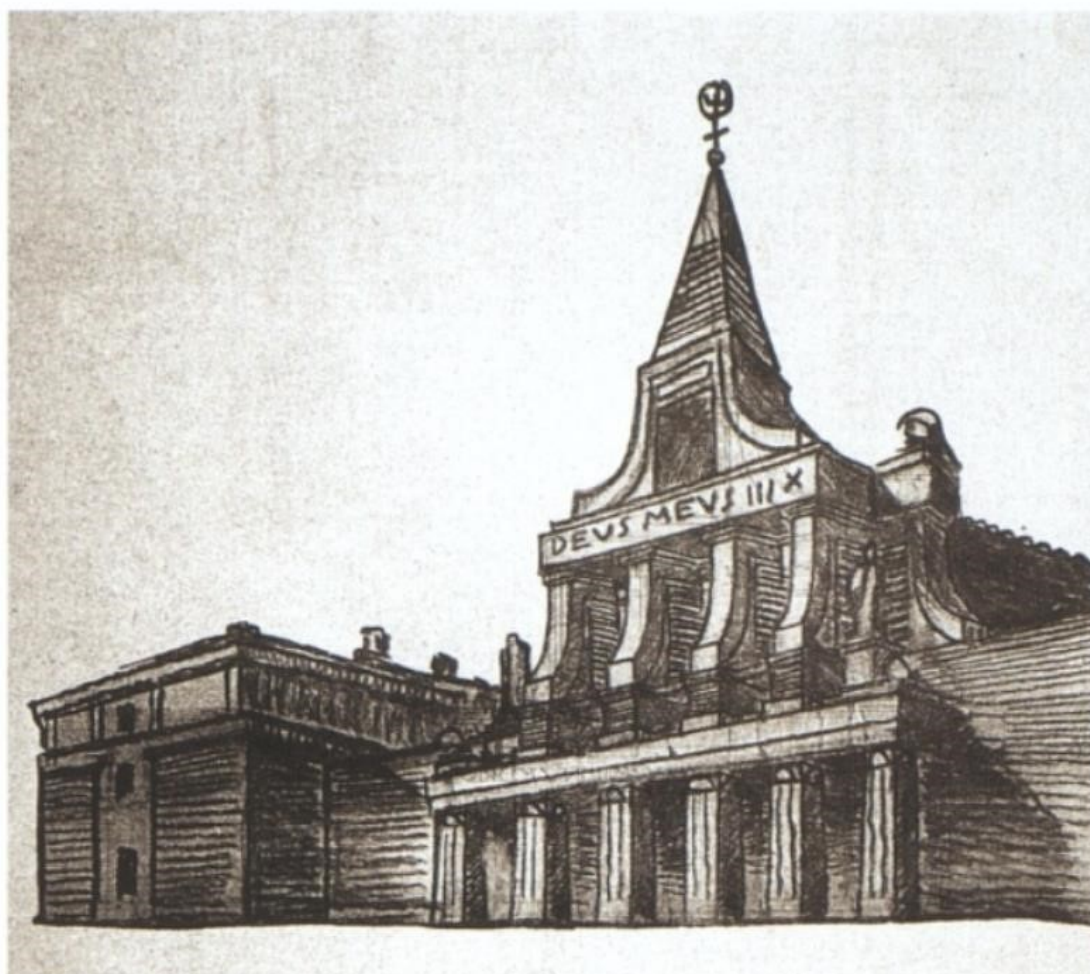
1. Plečnikův vídeňský ateliér s modelem kostela sv. Ducha ve Vídni, kolem 1910



2. Josip Plečnik: Kostel sv. Ducha ve Vídni, skica varianty úzkého kostela, květen 1910



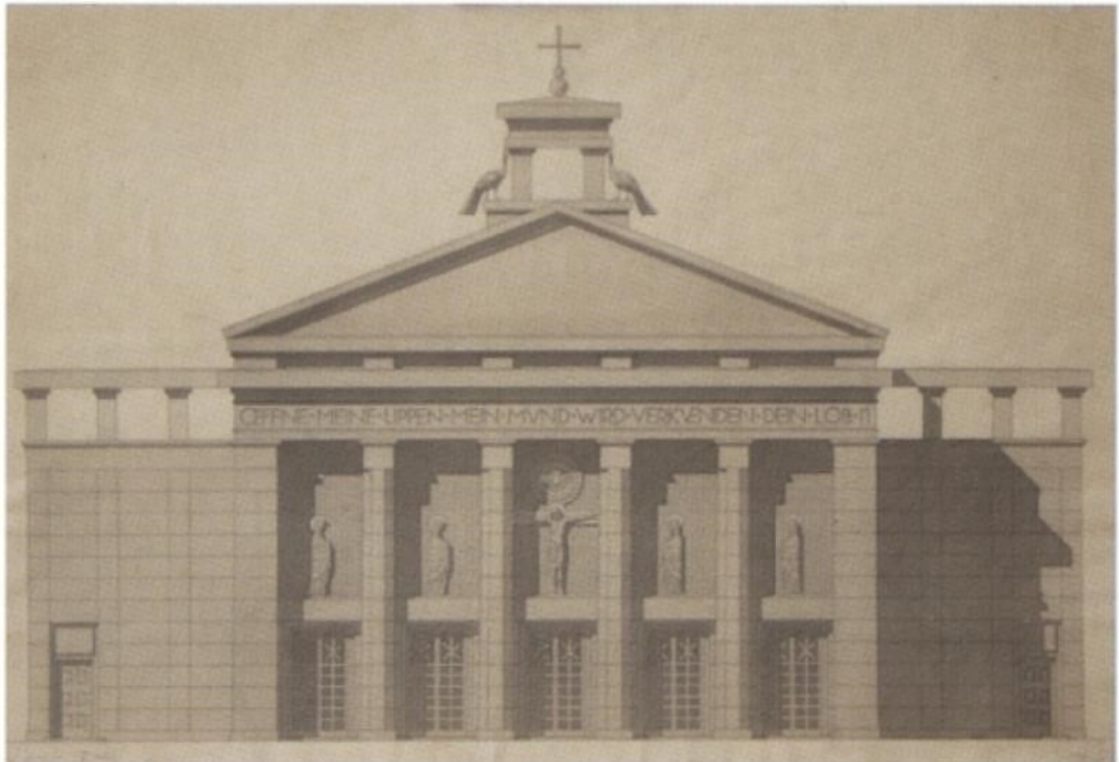
3. Josip Plečnik: Kostel sv. Ducha ve Vídni, Půdorysy varianty úzkého kostela, květen 1910



4. Josip Plečnik: Kostel sv. Ducha ve Vídni, Návrh z jedné variant fasády kostela, 1910



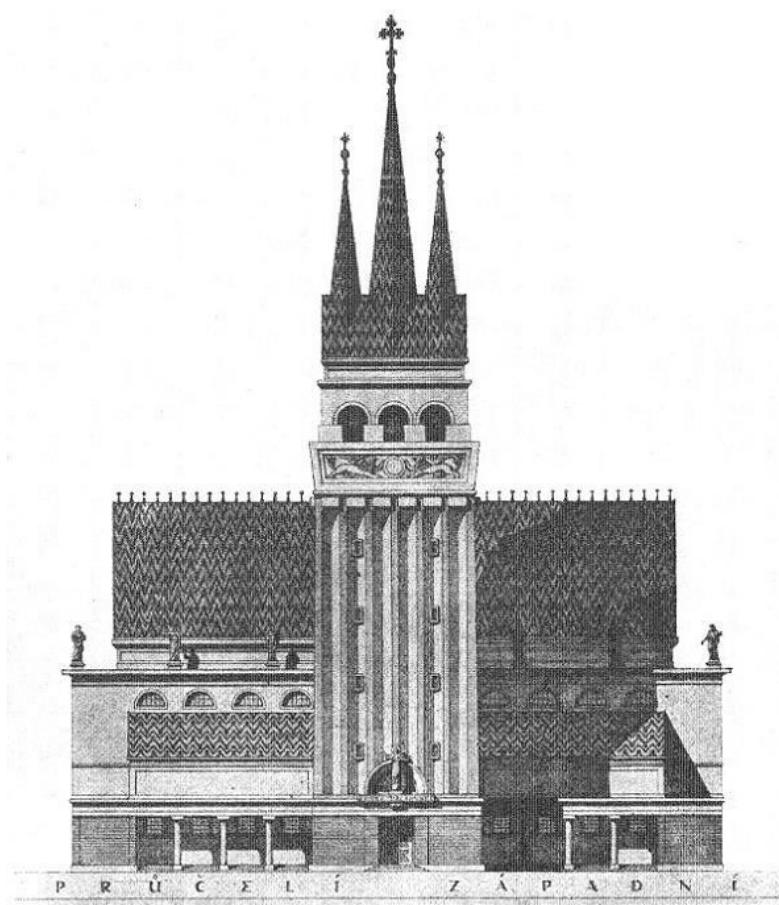
5. Josip Plečnik: Kostel sv. Ducha ve Vídni, Poslední varianta fasády, 1910



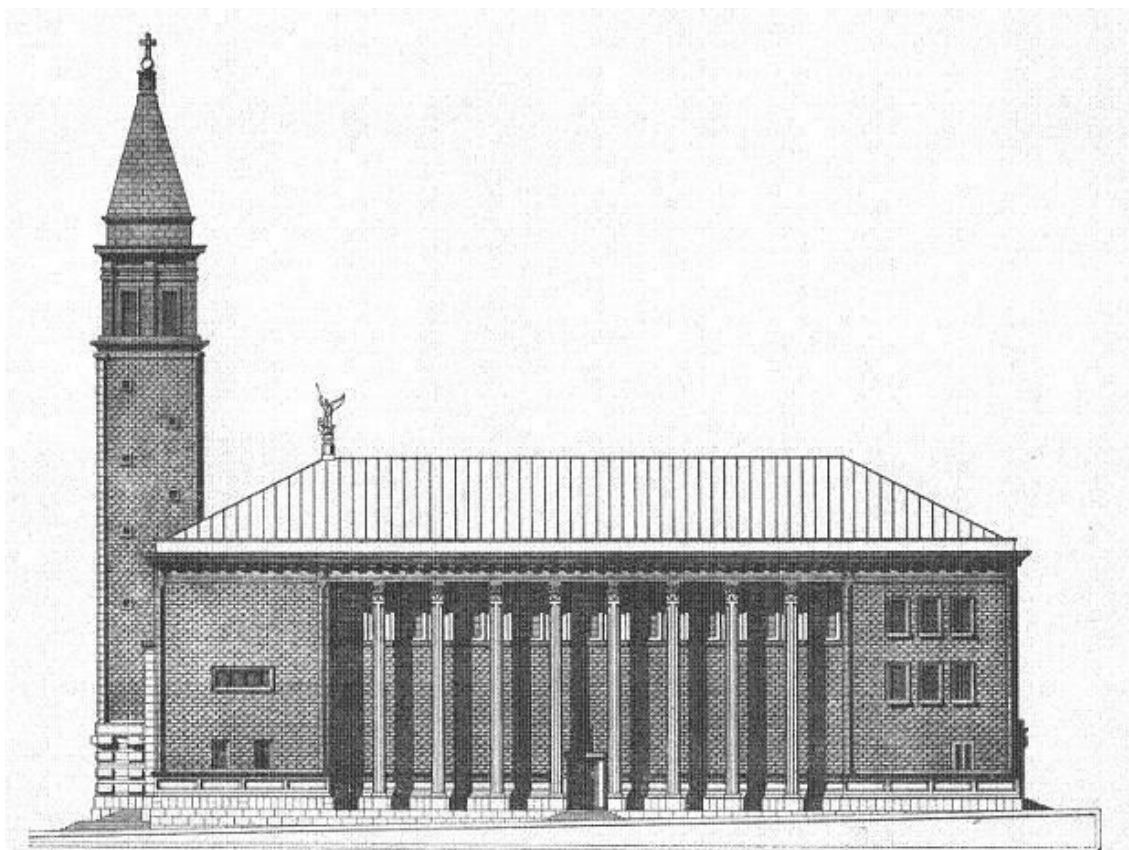
6. Josip Plečnik: Kostel sv. Ducha ve Vídni, Definitivní plán fasády, 1910



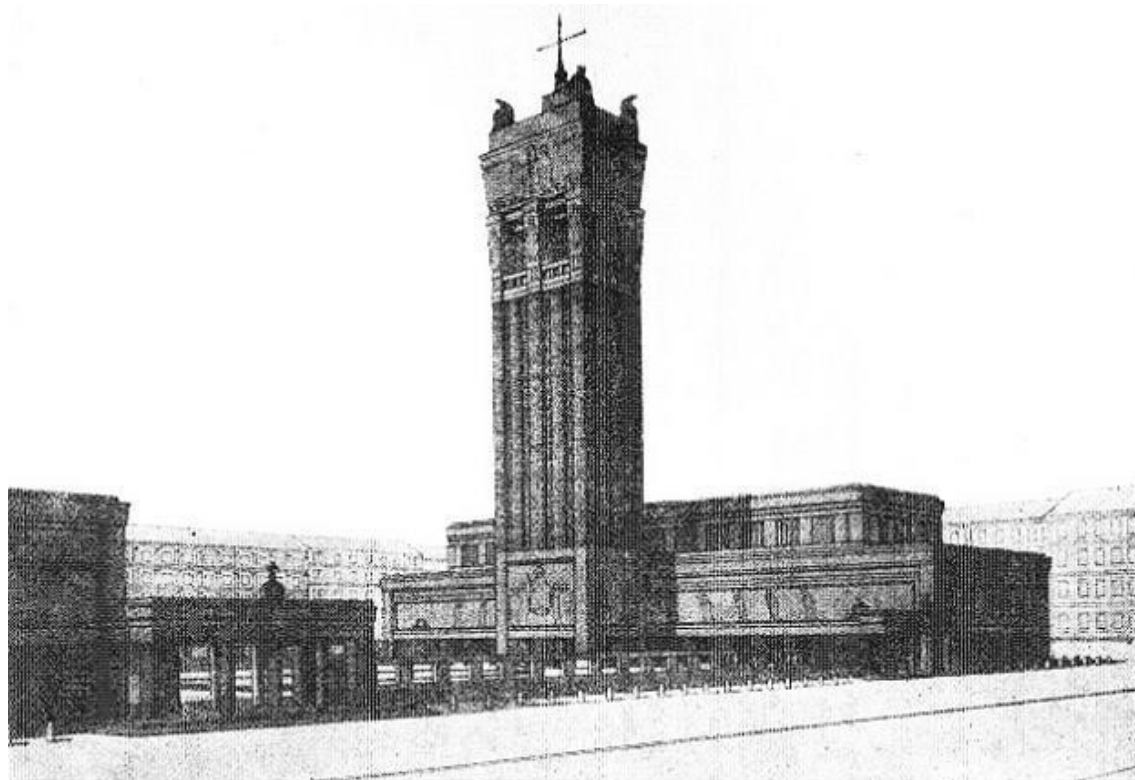
7. Josip Plečnik ve svém pražském ateliéru, 1912, Jože Plečnik Collection, Museums and Galleries of Ljubljana, Slovenia



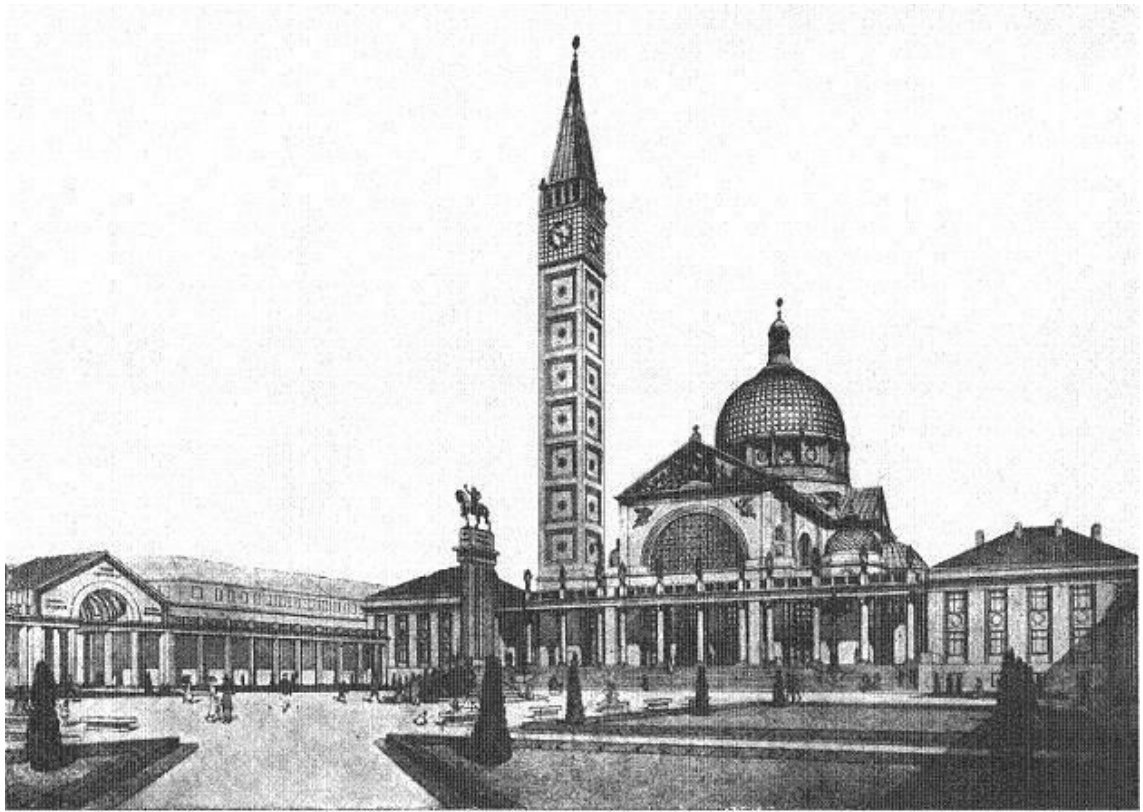
8. Jinřich Merganc: Návrh v soutěži na druhý vinohradský kostel, 1.místo



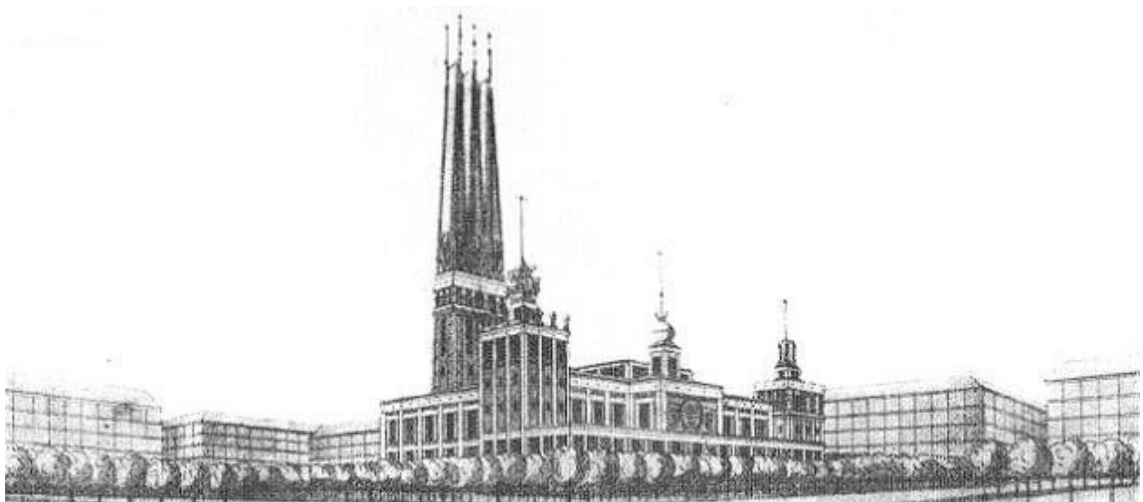
9. Alois Mezera: Návrh v soutěži na druhý vinohradský kostel, 2.místo



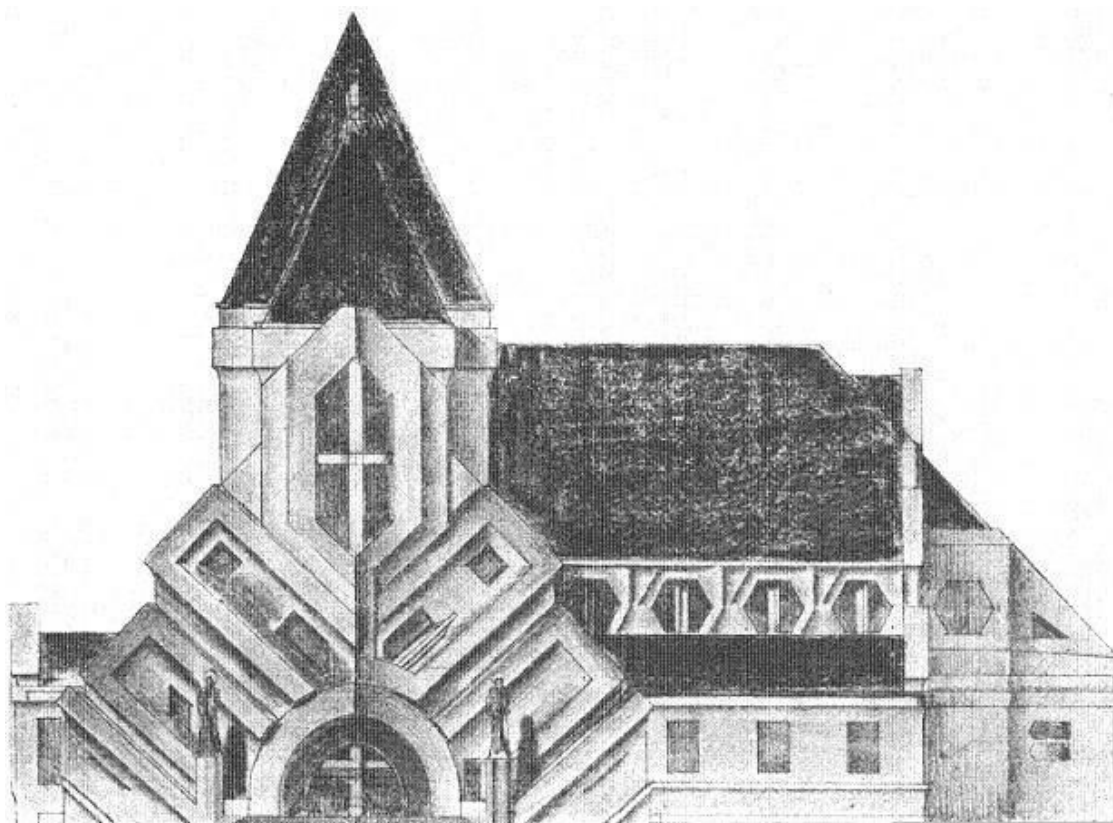
10. Otto Rothmayer: Návrh v soutěži na druhý vinohradský kostel



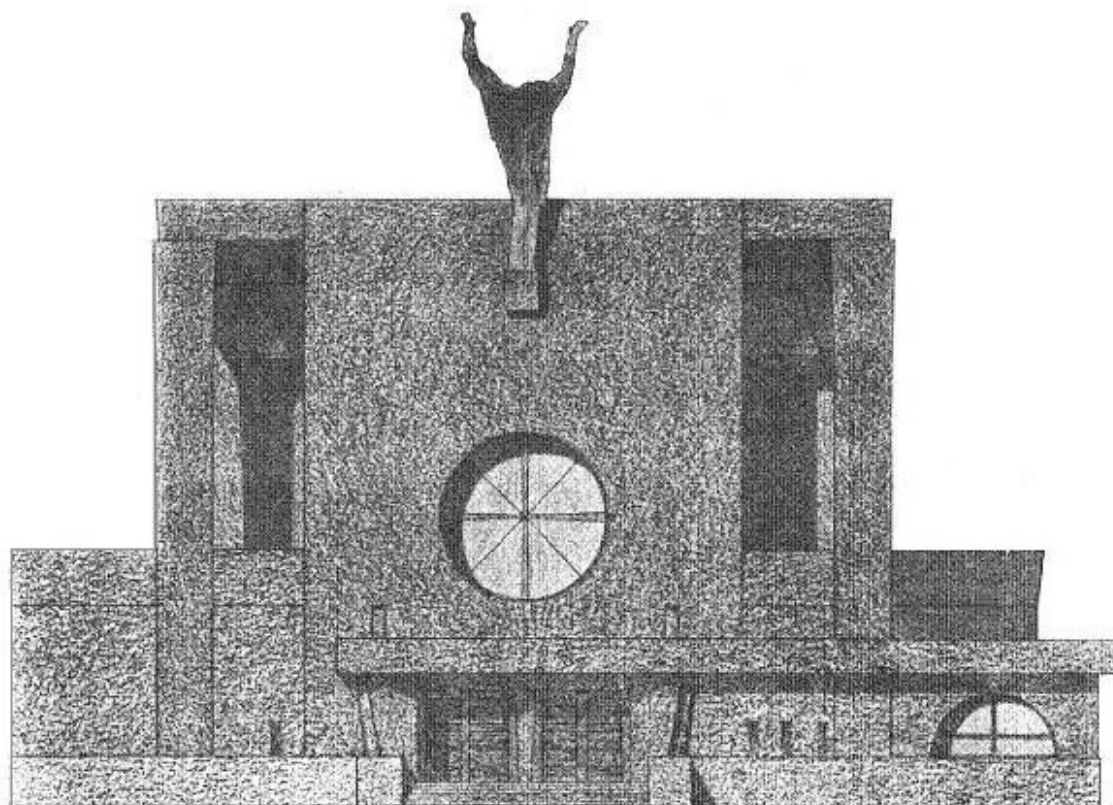
11. Antonín Engel: Návrh v soutěži na druhý vinohradský kostel



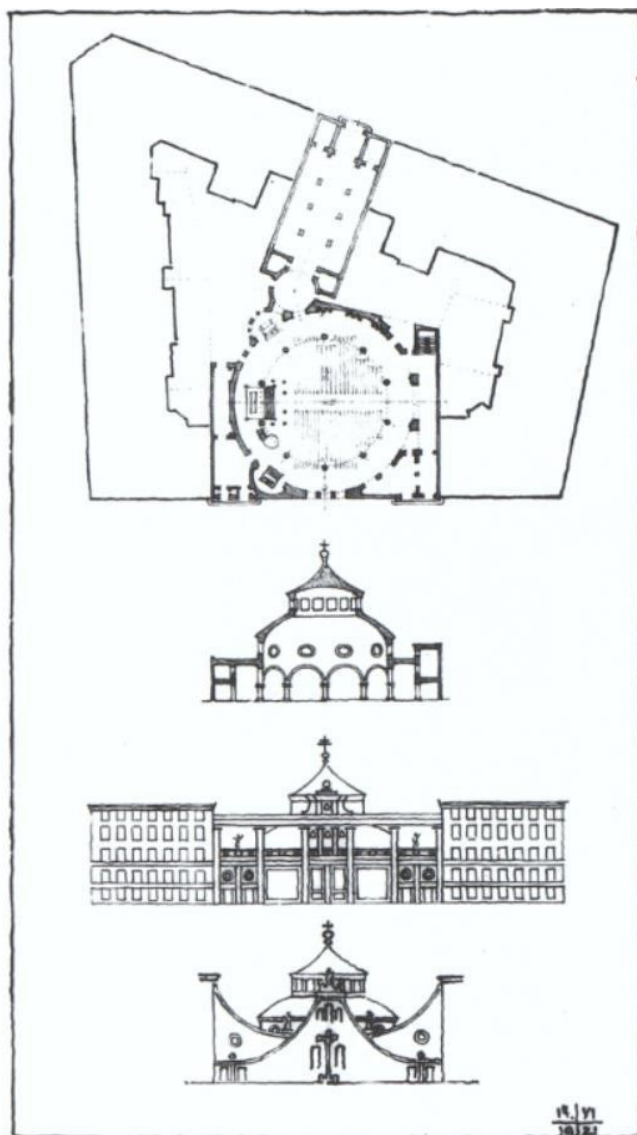
12. Alois Metelák: Návrh v soutěži na druhý vinohradský kostel



13. Jiří Kroha: Návrh v soutěži na druhý vinohradský kostel



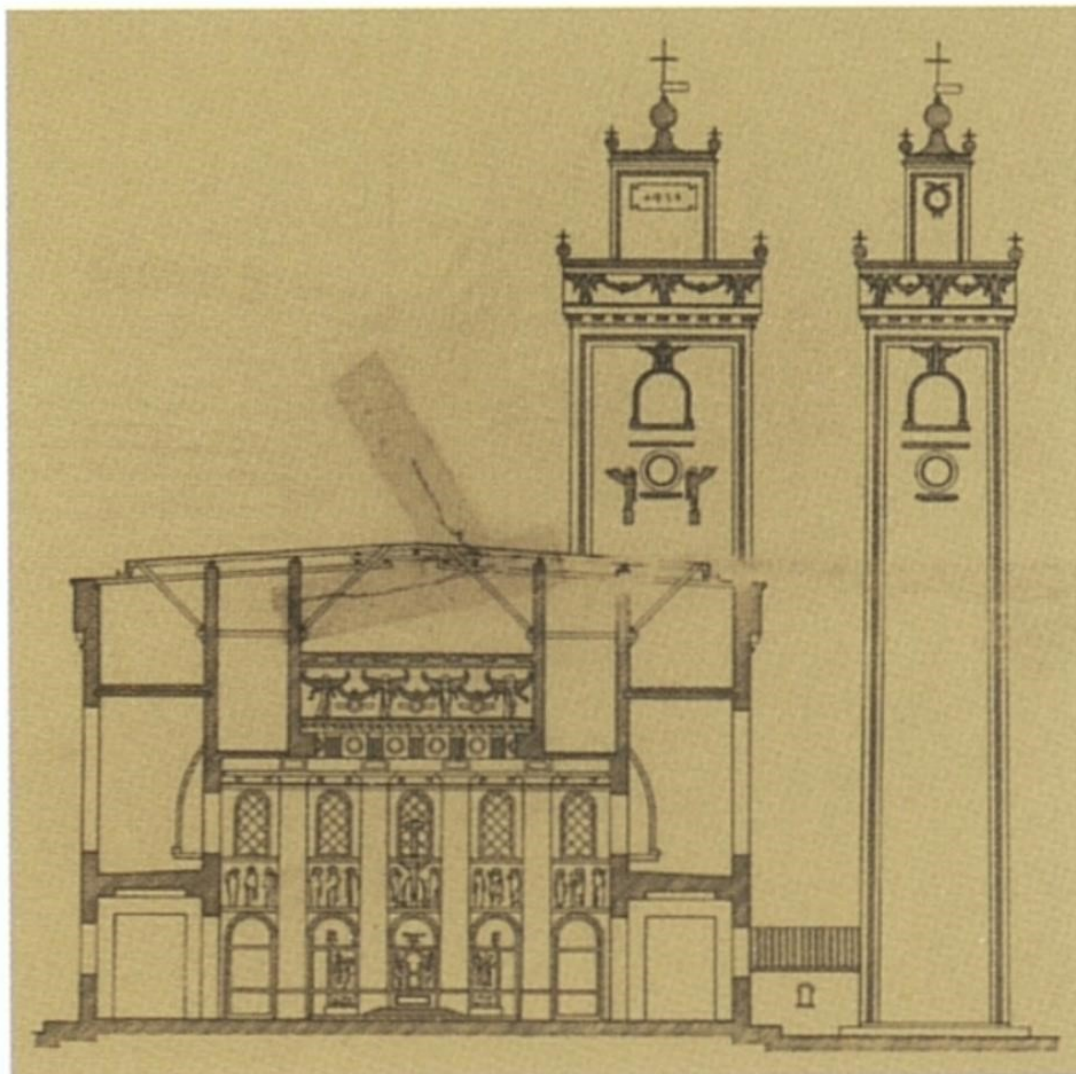
14. Josef Kalous: Návrh v soutěži na druhý vinohradský kostel



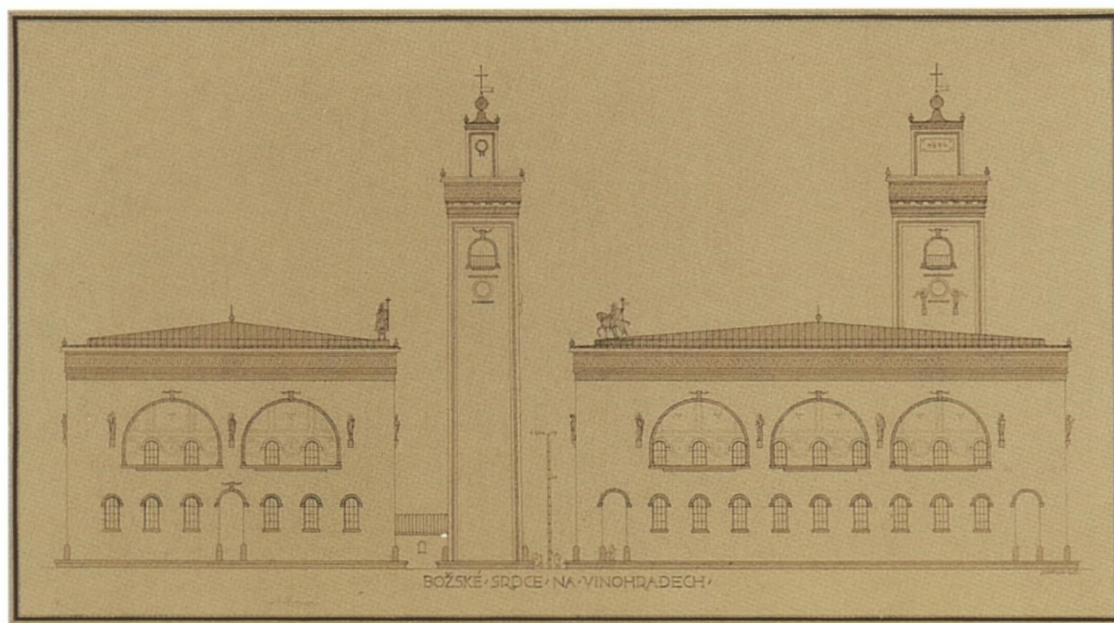
15. Josip Plečnik: Návrh na přestavbu kaple sv. Aloise na Vinohradech, 14.6.1921



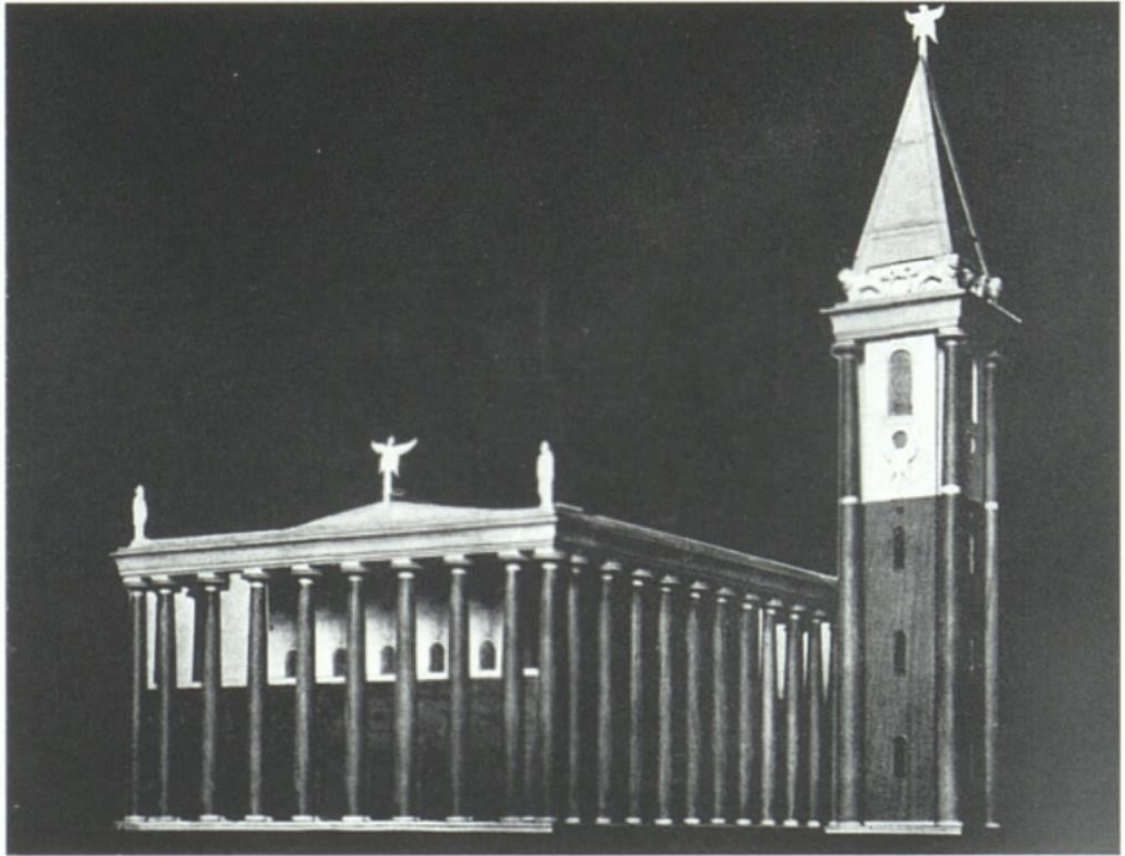
16. Josip Plečnik: První varianty Vinohradského kostela, 1922



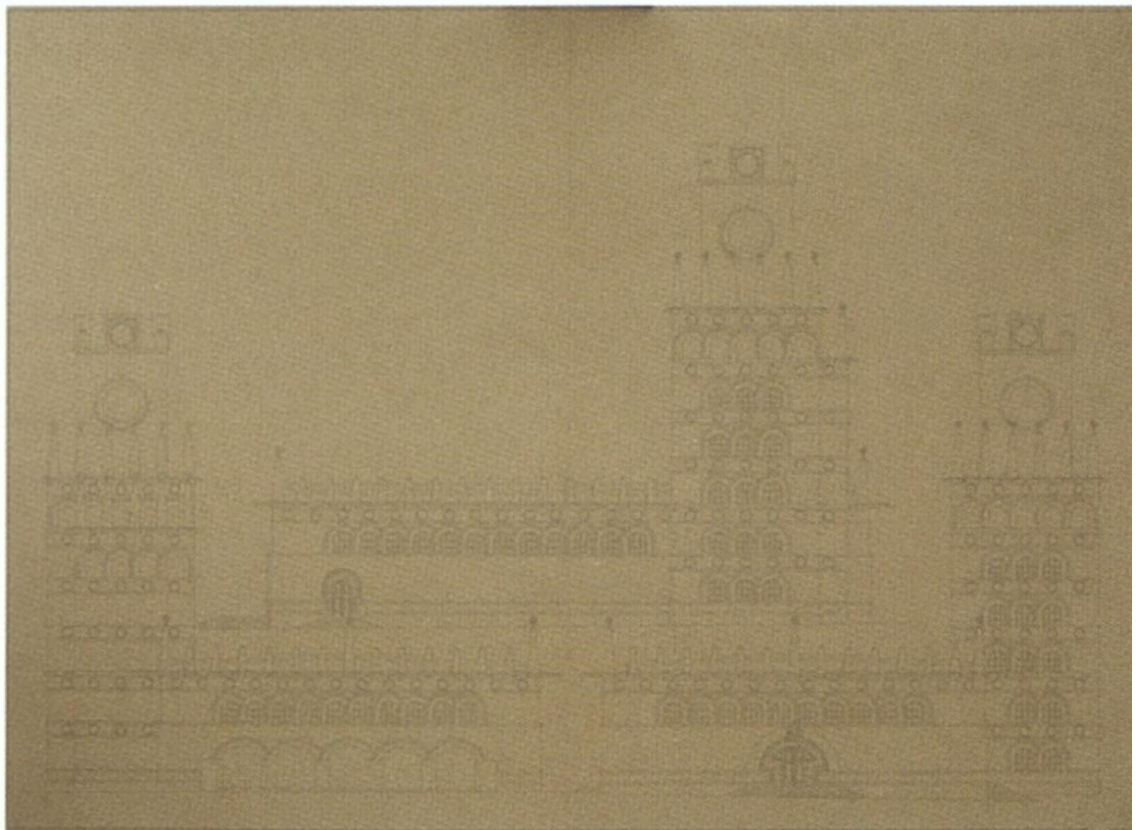
17. Josip Plečnik: První varianty Vinohradského kostela, 1922



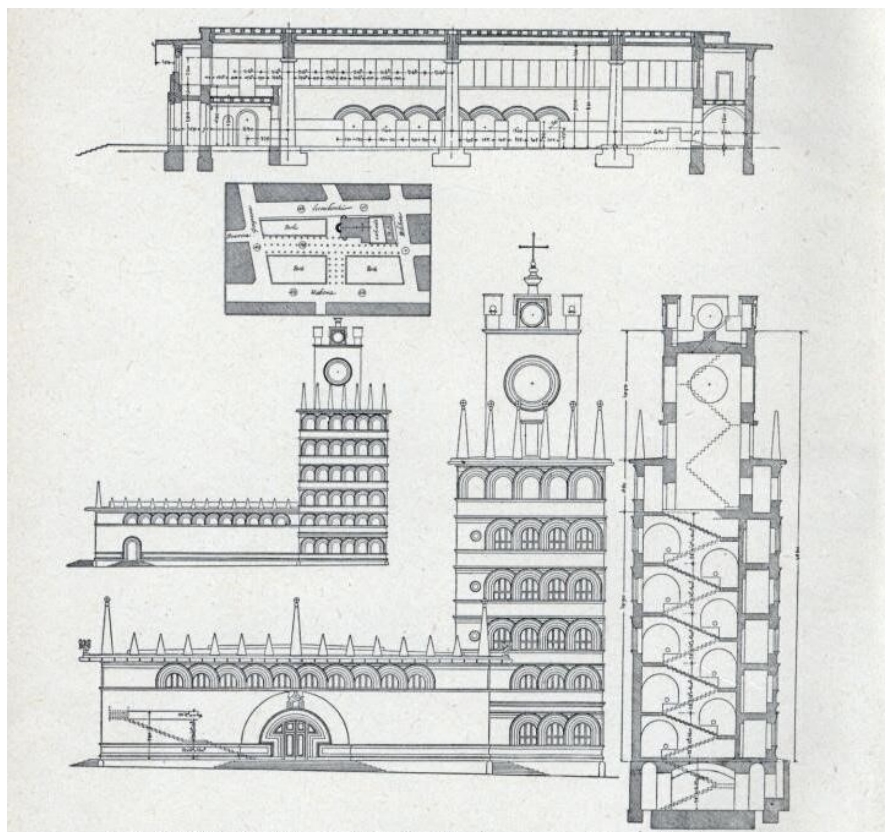
18. Josip Plečnik: Varianta Vinohradského kostela, 1922



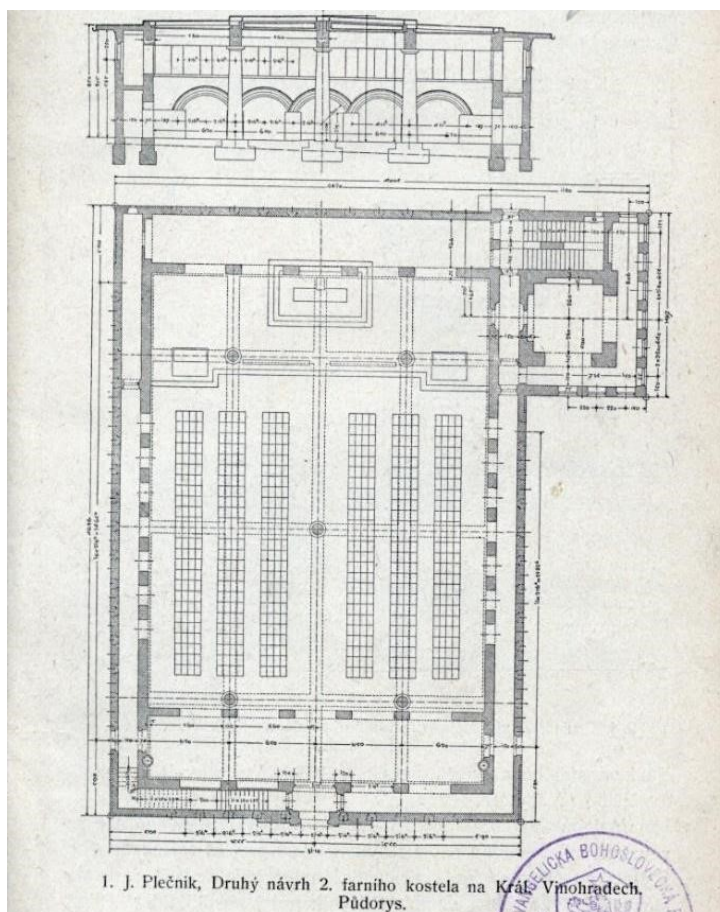
19. Josip Plečnik: Model první varianty kostela 1923, reprodukce dobové fotografie



20. Josip Plečnik: Varianta vinohradského kostela, 1925

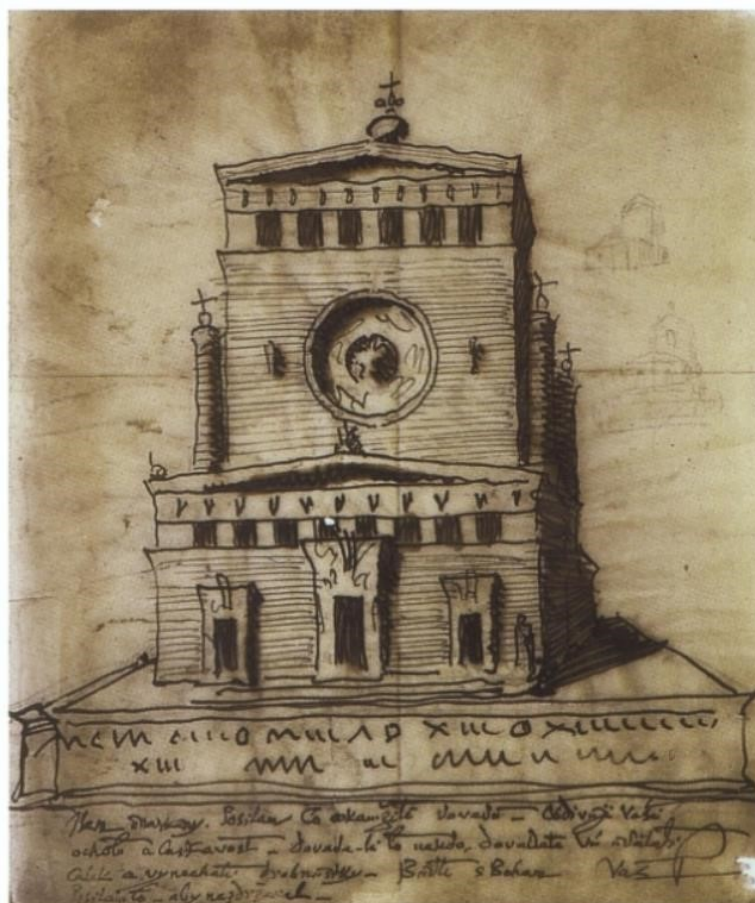


21. Josip Plečnik: Druhý návrh 2. farního kostela na Král. Vinohradech. Situace, bočné průčelí a řezy, 1925

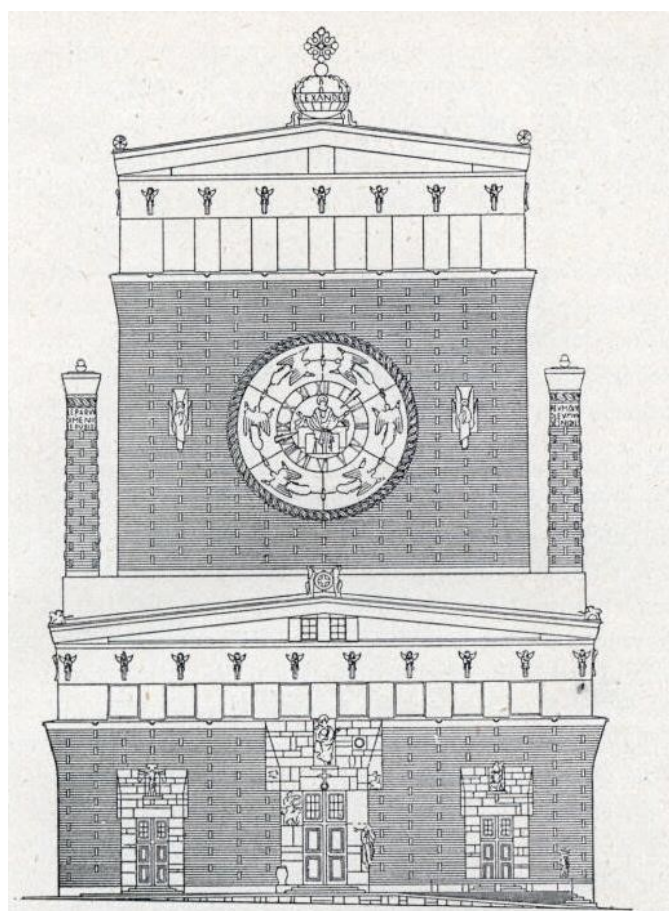


1. J. Plečnik, Druhý návrh 2. farního kostela na Král. Vinohradech. Půdorys.

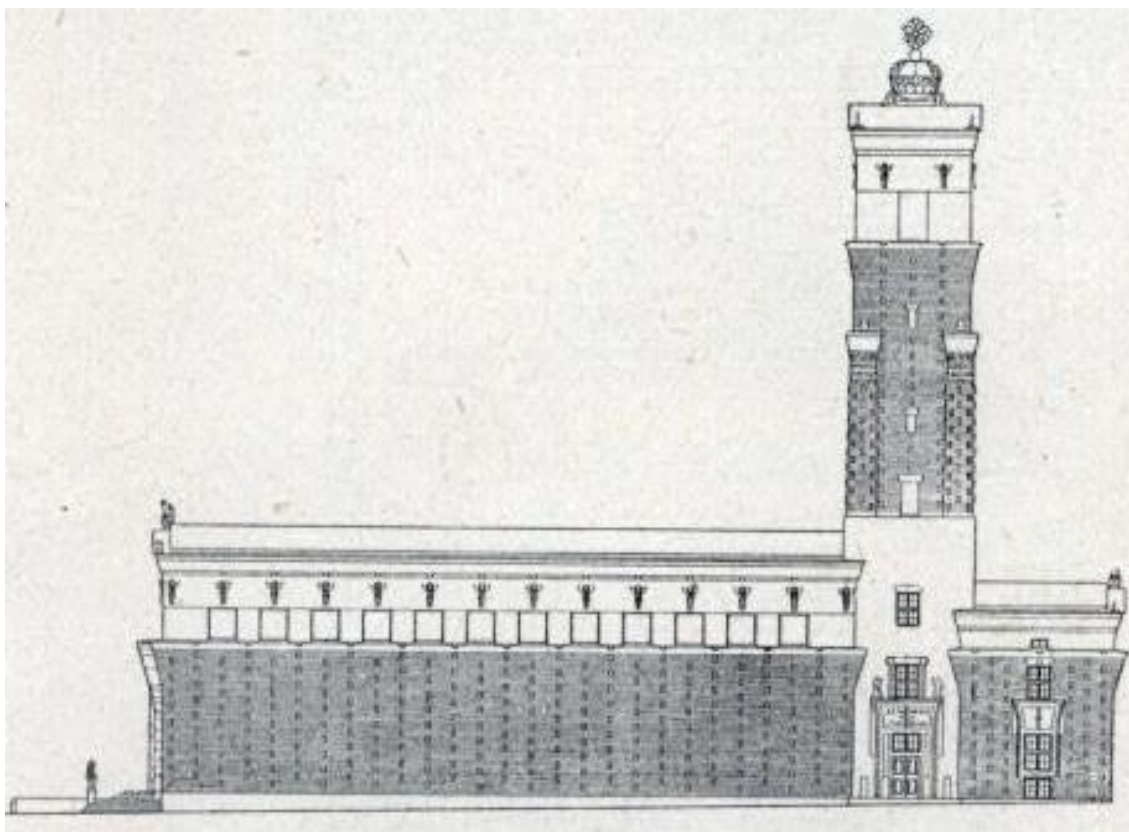
22. Josip Plečnik: Druhý návrh 2. farního kostela na Král. Vinohradech, půdorys 1925



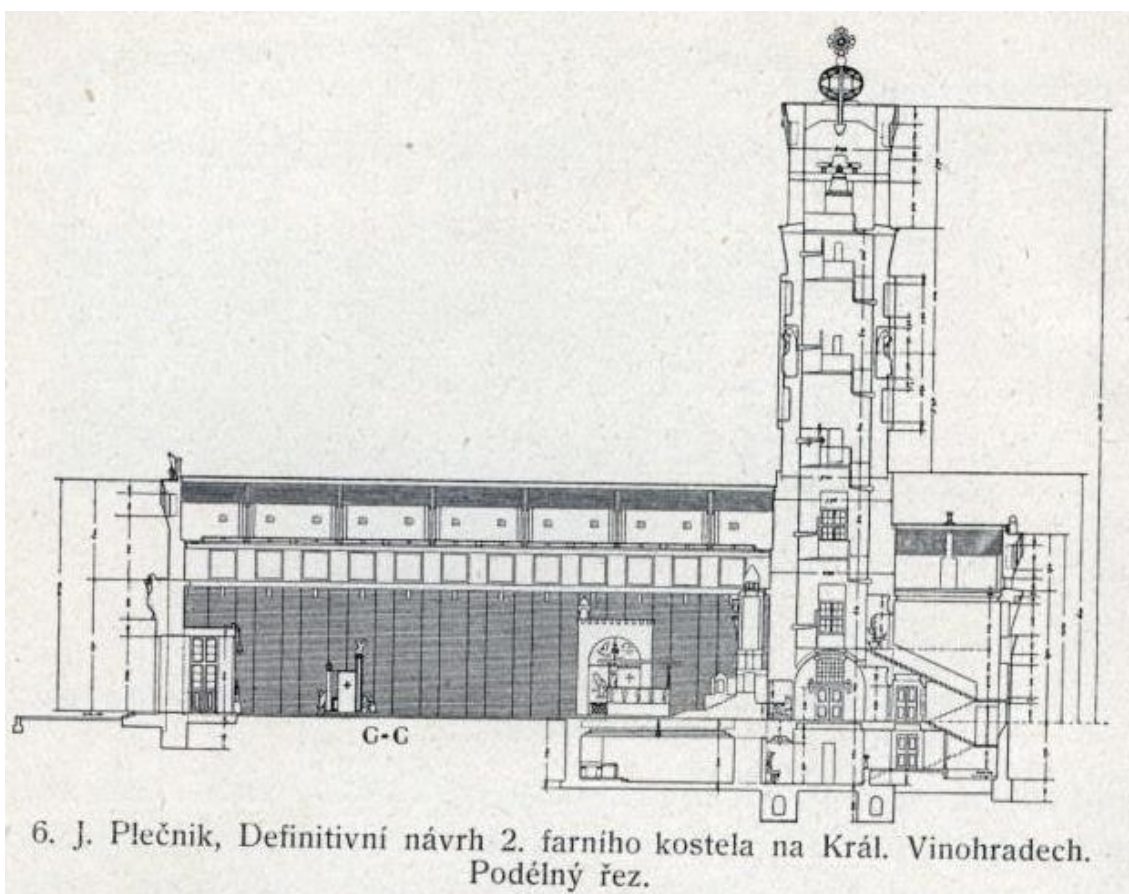
23. Josip Plečnik: Kresba definitivní varianty, 1928



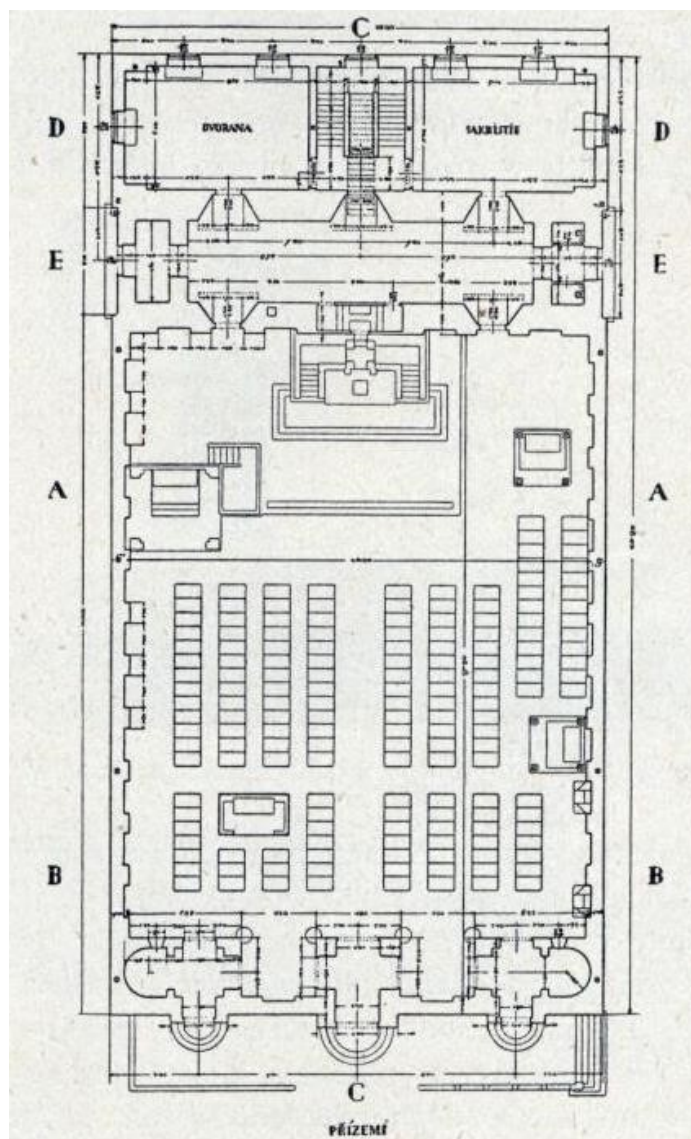
24. Josip Plečnik: Definitivní návrh 2.farního kostela na Král Vinohradech, průčelí



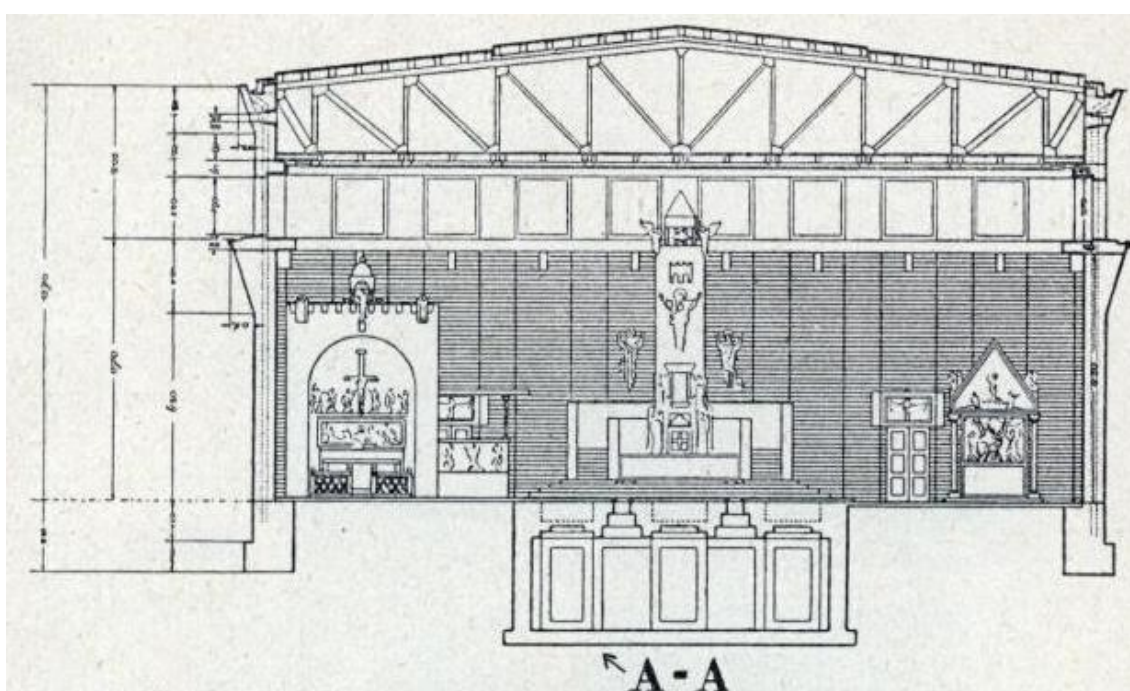
25. Josip Plečnik: Definitivní návrh 2.farního kostela na Král Vinohradech, jižní strana



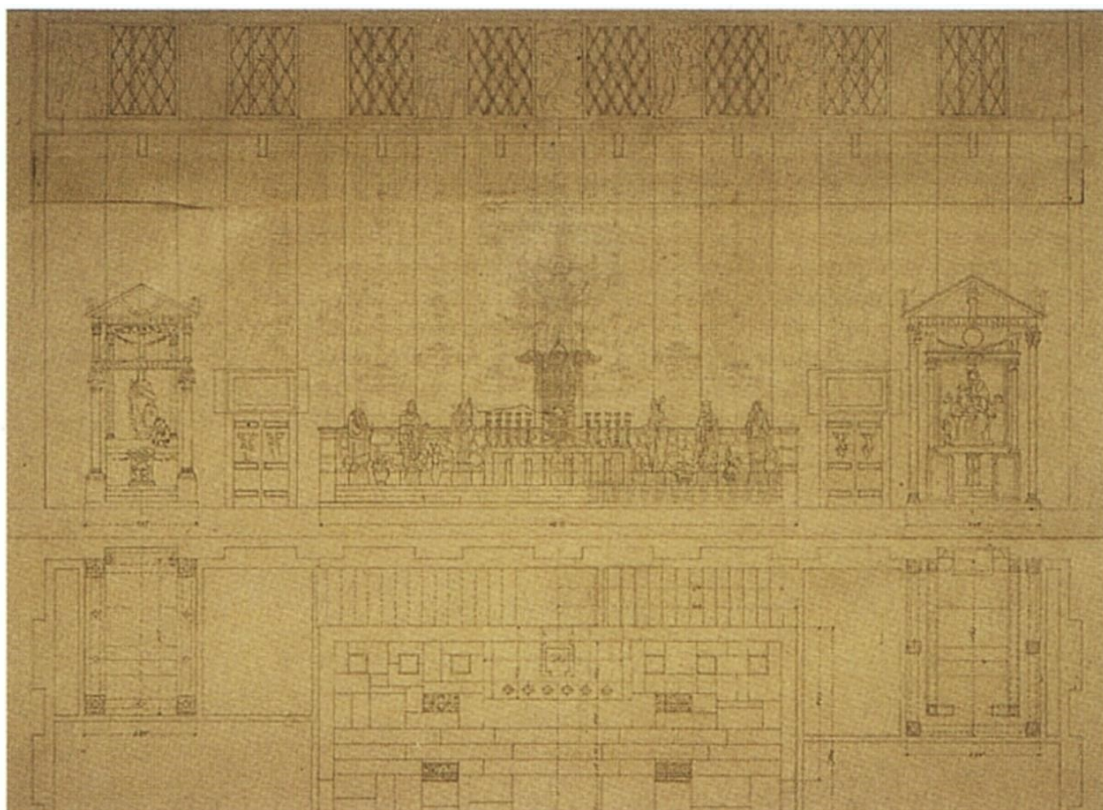
26. Josip Plečnik: Definitivní návrh 2.farního kostela na Král Vinohradech, jižní strana



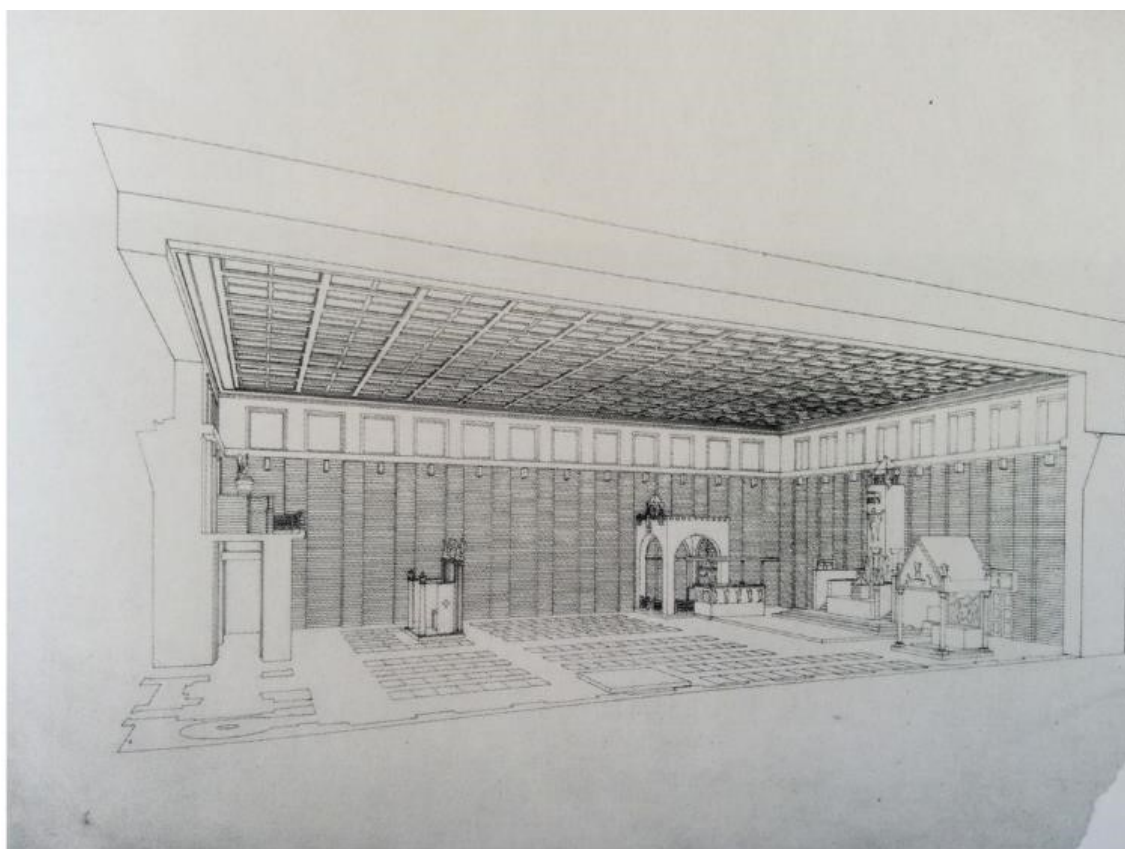
27. Josip Plečnik: Definitivní návrh 2.farního kostela na Král Vinohradech, půdorys



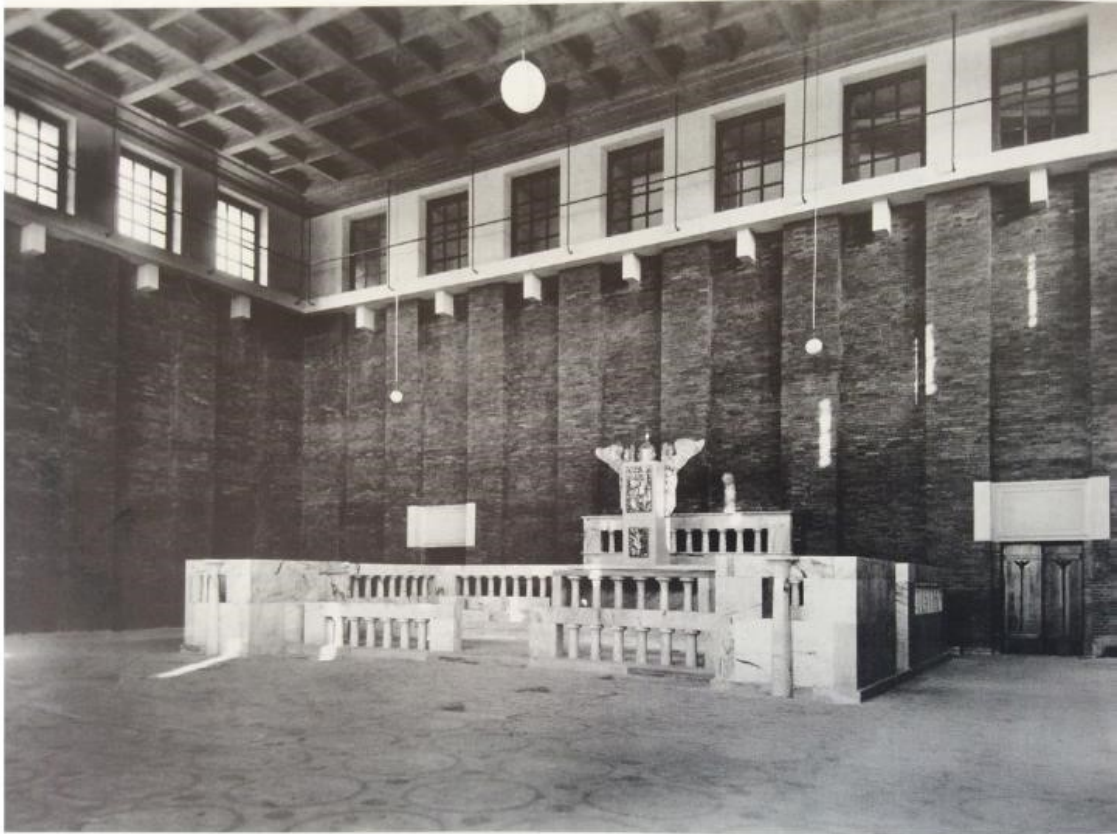
28. Josip Plečnik: Definitivní návrh 2.farního kostela na Král Vinohradech, příčný řez



29. Josip Plečnik: Návrh 2.farního kostela na Král Vinohradech, hlavní oltář, 1931



30. Josip Plečnik: Návrh kostela Nejsvětějšího Srdce Páně, axonometrie interiéru, kresba



31. Josip Plečnik: Stavba 2. vinohradského kostela, interiér, pohled na rozpracovaný oltář 1932



32. Josip Plečnik: Stavba 2. vinohradského kostela, práce ve výkopech



33. Josip Plečnik: Stavba 2. vinohradského kostela, severovýchodní strana, pohled na staveniště



34. Josip Plečnik: Stavba 2. vinohradského kostela, západní strana krátce po odstranění lešení



35. Josip Plečnik: Nejsvětějšího Srdce Páně, dnešní podoba exteriéru



36. Josip Plečnik: Nejsvětějšího Srdce Páně, dnešní podoba interiéru



37. Hanuš Folkmann: Náhrobek Jana Jiřího Rückla, 1935 pieta



38. Kostel Nejsvětějšího Srdce Páně: podoba interiéru před rokem 1992(používala se přední mramorová mensa)



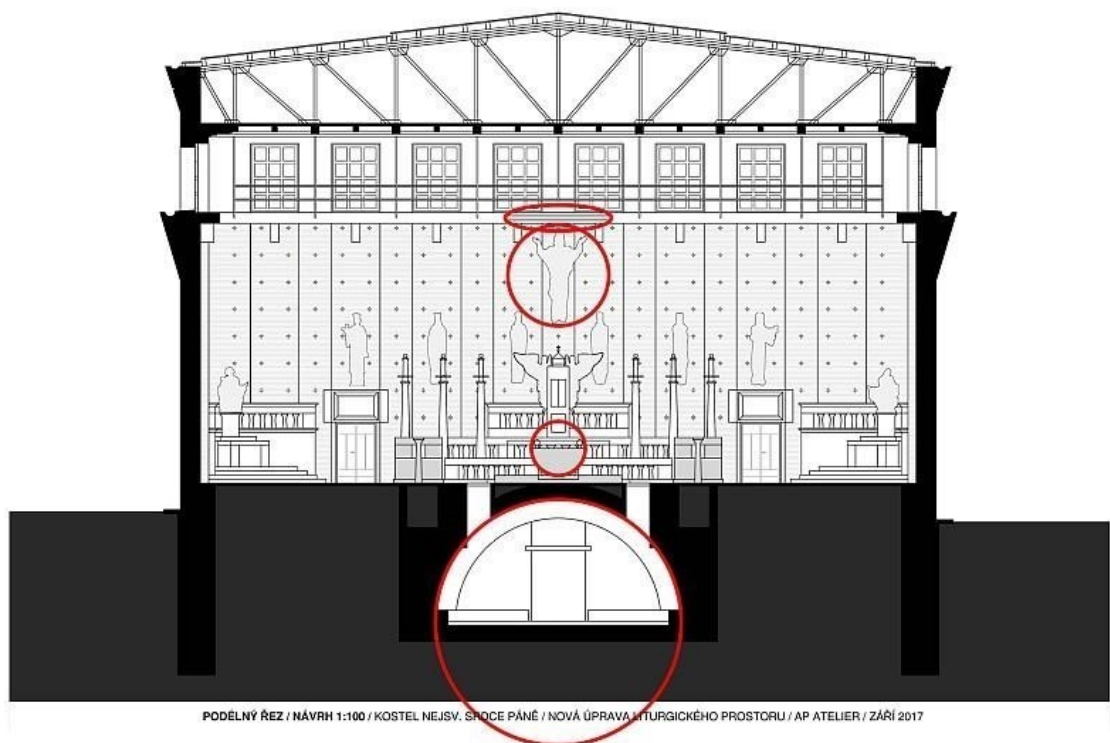
39. Kostel Nejsvětějšího Srdce Páně: Podoba interiéru s prozatímním oltářem roku 2013



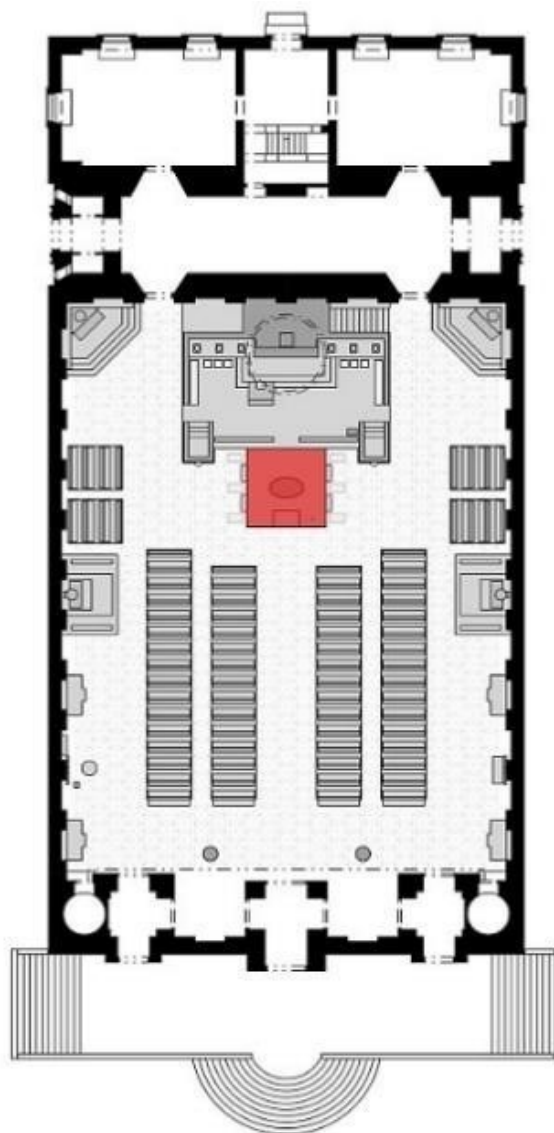
40. Kostel Nejsvětějšího Srdce Páně: Podoba oříznuté podesty s obnovenými průhledy do krypty roku 2018



41. Kostel Nejsvětějšího Srdce Páně: Vizualizace nového oltáře z dílny architektů Josefa Pleskota a Norberta Schmidta



42. Kostel Nejsvětějšího Srdce Páně Řez kostelem s vyznačením nové menzy



43. Kostel Nejsvětějšího Srdce Páně půdorys kostela s vyznačením nové menzy



44. Sochař Petr Váňa při tvorbě nového oltáře



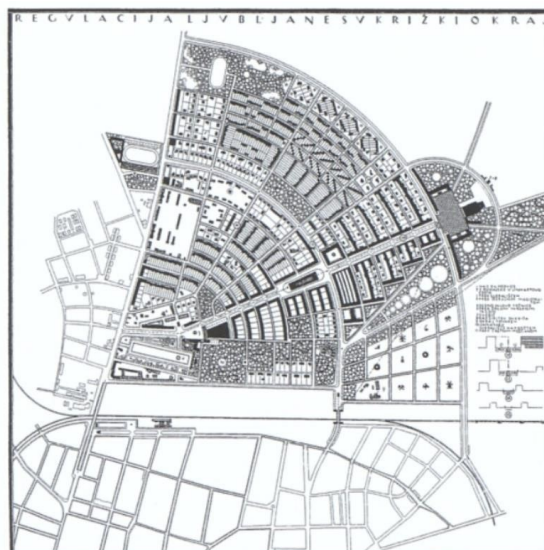
45. Kostel Nejsvětějšího Srdce Páně: Montáž nového oltáře, listopad 2018



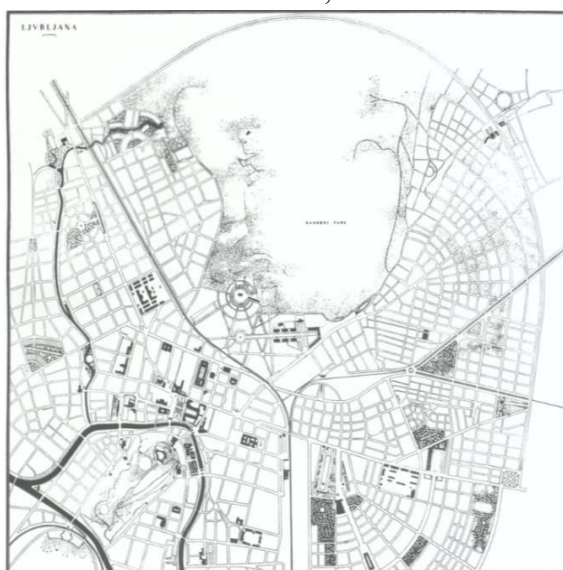
46. Kostel Nejsvětějšího Srdce Páně: Instalace nového oltáře, listopad 2018



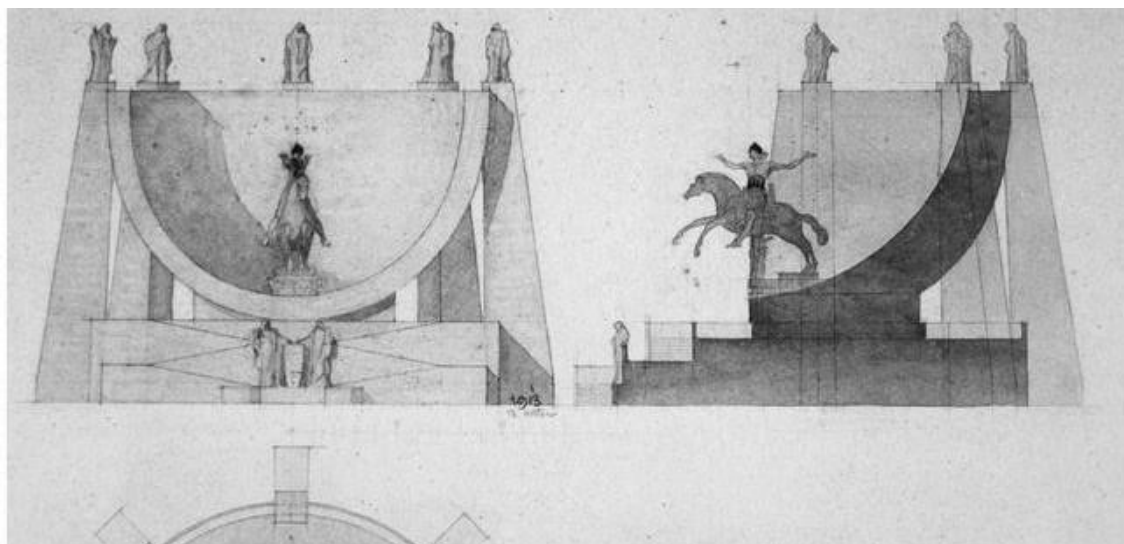
47. Kostel Nejsvětějšího Srdce Páně: Obřad posvěcení nového oltáře (24.11.2018)



48. Josip Plečnik: Plán regulace severní části Lublaně, 1928



49. Josip Plečnik: Plán regulace severní části Lublaně, 1928-29



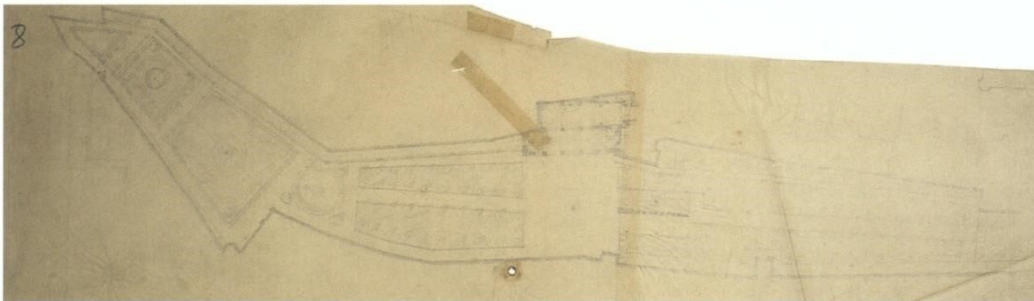
50. Josip Plečnik, návrh na Žižkův pomník, květen 1913, Jože Plečnik Collection, Museums and Galleries of Ljubljana, Slovenia



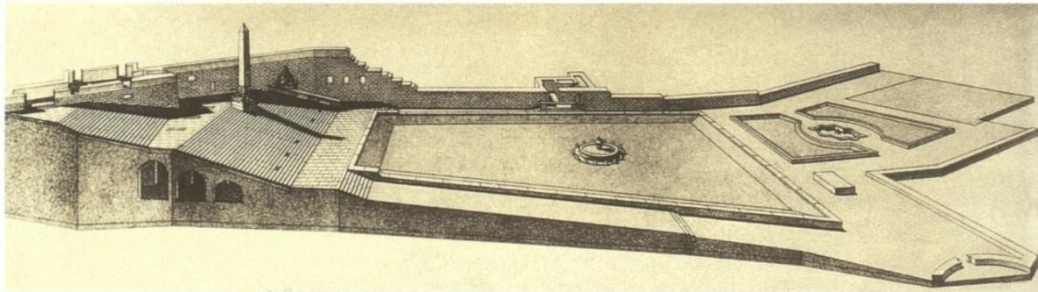
51. Josip Plečnik, předložený model k soutěži o Žižkův pomník, listopad 1913, Jože Plečnik Collection, Museums and Galleries of Ljubljana, Slovenia



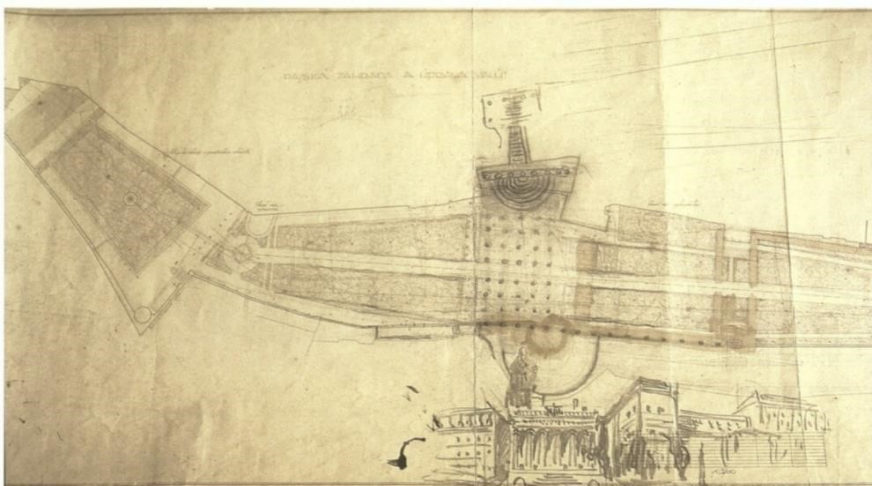
52. Josip Plečnik: Varianta umístění obelisku na schodech Rajske zahrady, 1920



53. Josip Plečnik: Plán jižních zahrad Pražského hradu, 1920



54. Josip Plečnik: Perspektiva Rajske zahrady 1920



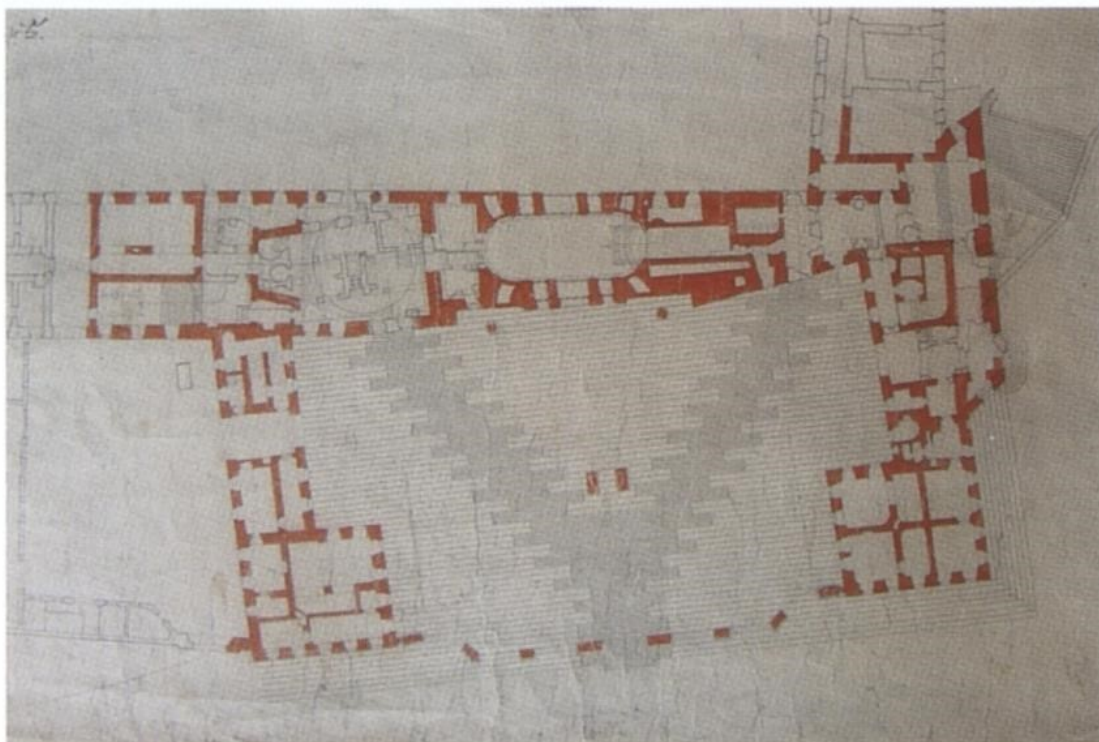
55. Josip Plečnik: Návrh jižních zahrad Pražského hradu, 1925



56. Pražský hrad: Zajištění žulové mísy na železničním vagónu, 1924



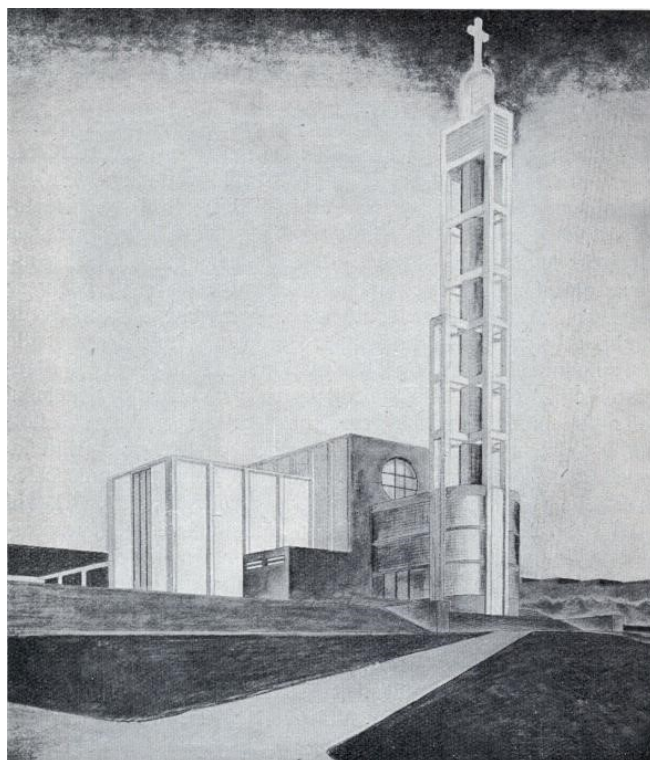
57. Josip Plečnik: Jižní zahrady a nádvoří Pražského hradu, letecký snímek, 1932



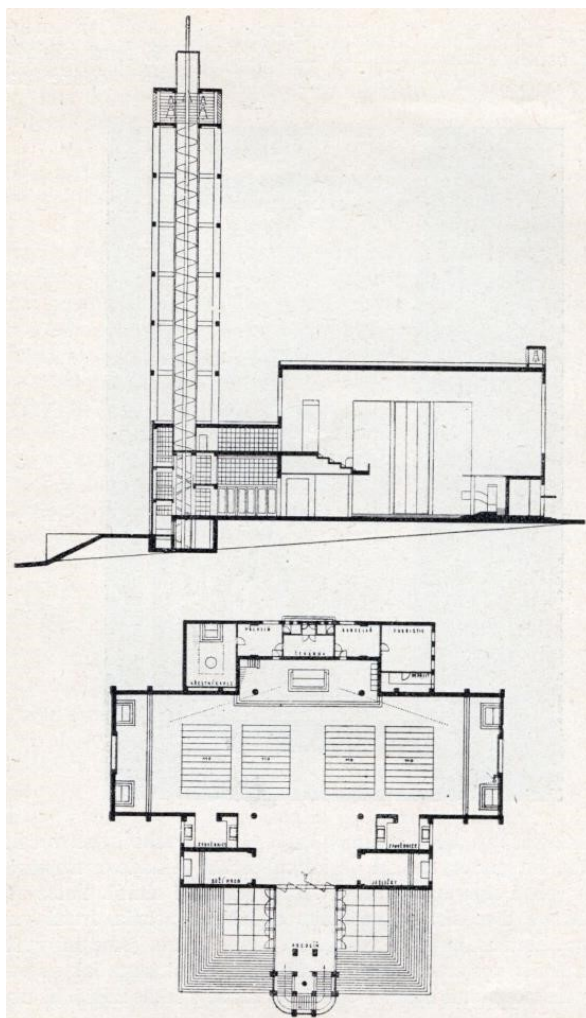
58. Josip Plečnik: Pražský hrad: Návrh dlažby na 1. Nádvoří a plán přestavby traktu mezi 1. a 2. nádvořím, 1921



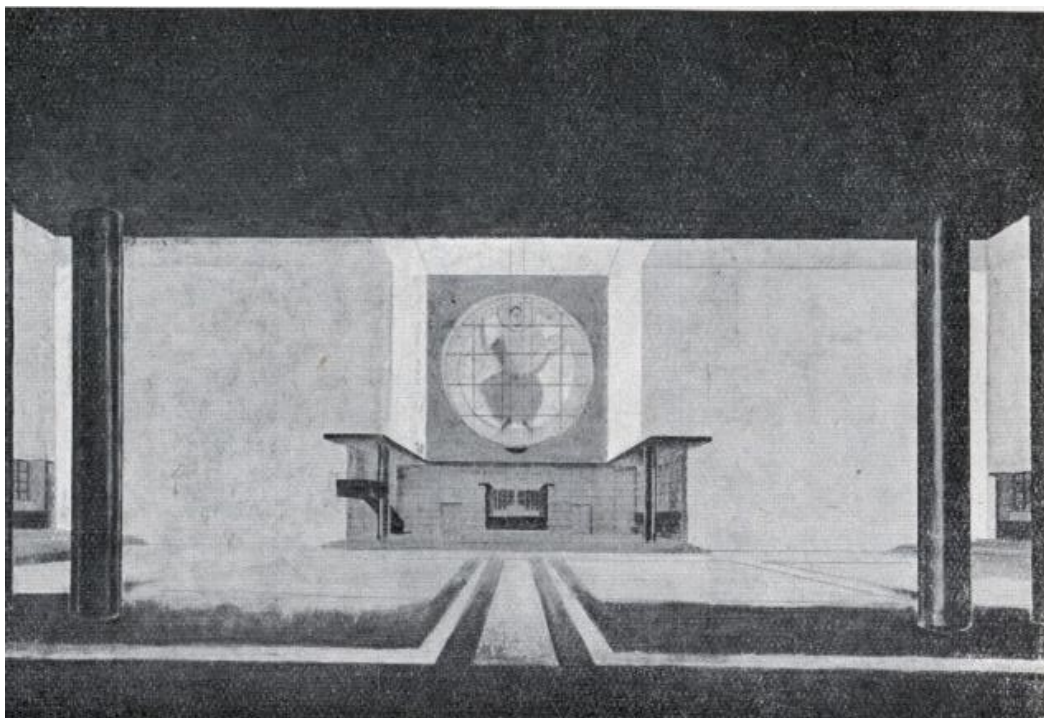
59. Josip Plečnik, Třetí nádvoří stavba betonové střechy nad vykopávkami, 1926



60. Josef Gočár: Soutěžný návrh chrámu sv. Václava ve Vršovicích



61. Josef Gočár: Soutěžný návrh chrámu sv. Václava ve Vršovicích(heslo: Černé mezikuží),
podélný řez a půdorys



62. Josef Gočár: Soutěžný návrh chrámu sv. Václava ve Vršovicích(heslo: Černé mezikuží)



63. Pavel Janák: Husův sbor církve československé, archivní fotografie.

Seznam vyobrazení

1. Plečnikův vídeňský ateliér s modelem kostela sv. Ducha ve Vídni, kolem 1910, Foto: PRELOVŠEK, Damjan. *Josip Plečnik: Život a dílo*. Šlapanice: ERA, 2002, 104.
2. Josip Plečnik: Kostel sv. Ducha ve Vídni, skica varianty úzkého kostela, květen 1910 Foto: PRELOVŠEK, Damjan. *Josip Plečnik: Život a dílo*. Šlapanice: ERA, 2002, 104.
3. Josip Plečnik: Kostel sv. Ducha ve Vídni, Půdorysy varianty úzkého kostela, květen 1910, Foto: PRELOVŠEK, Damjan. *Josip Plečnik: Život a dílo*. Šlapanice: ERA, 2002, 104.
4. Josip Plečnik: Kostel sv. Ducha ve Vídni, Návrh z jedné variant fasády kostela, 1910 Foto: PRELOVŠEK, Damjan. *Josip Plečnik: Život a dílo*. Šlapanice: ERA, 2002, 105.
5. Josip Plečnik: Kostel sv. Ducha ve Vídni. Poslední varianta fasády, 1910 Foto: PRELOVŠEK, Damjan. *Josip Plečnik: Život a dílo*. Šlapanice: ERA, 2002, 105.
6. Josip Plečnik: Kostel sv. Ducha ve Vídni, Definitivní plán fasády, 1910 Foto: PRELOVŠEK, Damjan. *Josip Plečnik: Život a dílo*. Šlapanice: ERA, 2002, 105.
7. Plečnik ve svém pražském ateliéru roku 1912, Foto: Jože Plečnik Collection, Museum and Galleries of Ljubljana, Slovenia. in BERGLUND, Bruce R.: *Castle and Cathedral in Modern Prague - Longing for the Sacred in a Skeptical Age*. Budapest - New York: Central European University Press 2017, 90.
8. Jinřich Merganc: Návrh v soutěži na druhý vinohradský kostel, 1.místo, Foto: časopis "Architekt", 1617/96, <https://stratil.blog.idnes.cz/blog.aspx?c=437590&setver=touch>
9. Alois Mezera: Návrh v soutěži na druhý vinohradský kostel, 2.místo, Foto: časopis "Architekt", 16-17/96, <https://stratil.blog.idnes.cz/blog.aspx?c=437590&setver=touch>
10. Otto Rothmayer: Návrh v soutěži na druhý vinohradský kostel, Foto: časopis "Architekt", 16-17/96, <https://stratil.blog.idnes.cz/blog.aspx?c=437590&setver=touch>
11. Antonín Engel: Návrh v soutěži na druhý vinohradský kostel, Foto: časopis "Architekt", 16-17/96, <https://stratil.blog.idnes.cz/blog.aspx?c=437590&setver=touch>
12. Alois Metelák: Návrh v soutěži na druhý vinohradský kostel, Foto: časopis "Architekt", 16-17/96, <https://stratil.blog.idnes.cz/blog.aspx?c=437590&setver=touch>
13. Jiří Kroha: Návrh v soutěži na druhý vinohradský kostel, Foto: časopis "Architekt", 16-17/96, <https://stratil.blog.idnes.cz/blog.aspx?c=437590&setver=touch>
14. Josef Kalous: Návrh v soutěži na druhý vinohradský kostel, Foto: časopis "Architekt", 16-17/96, <https://stratil.blog.idnes.cz/blog.aspx?c=437590&setver=touch>
15. Josip Plečnik: Návrh na přestavbu kaple sv. Aloise na Vinohradech, 14.6.1921, Foto: PRELOVŠEK, Damjan. *Josip Plečnik: Život a dílo*. Šlapanice: ERA, 2002, 213.
16. Josip Plečnik: První varianty Vinohradského kostela, 1922, Foto: PRELOVŠEK, Damjan. *Josip Plečnik: Život a dílo*. Šlapanice: ERA, 2002, 221.
17. Josip Plečnik: První varianty Vinohradského kostela, 1922, Foto: PRELOVŠEK, Damjan. *Josip Plečnik: Život a dílo*. Šlapanice: ERA, 2002, 221.
18. Josip Plečnik: Varianta Vinohradského kostela, 1922, Foto: PRELOVŠEK, Damjan. *Josip Plečnik: Život a dílo*. Šlapanice: ERA, 2002, 214.
19. Josip Plečnik: Model první varianty kostela 1923, reprodukce dobové fotografie, Foto: PRELOVŠEK, Damjan. *Josip Plečnik: Život a dílo*. Šlapanice: ERA, 2002, 214.

20. Josip Plečnik: Varianta vinohradského kostela 1925, Foto: PRELOVŠEK, Damjan. *Josip Plečnik: Život a dílo*. Šlapanice: ERA, 2002, 215.
21. Josip Plečnik: Druhý návrh 2. farního kostela na Král. Vinohradech. Situace, bočné průčelí a řezy, 1925, CIBULKA, Josef, Dvě nové věže a dva nové kostely. Časopis katolického duchovenstva, 1930, roč. 71 (96), 434.
22. Josip Plečnik: Druhý návrh 2. farního kostela na Král. Vinohradech, půdorys 1925, CIBULKA, Josef, Dvě nové věže a dva nové kostely. Časopis katolického duchovenstva, 1930, roč. 71 (96), 433.
23. Josip Plečnik: Kresba definitivní varianty, 1928, Foto: PRELOVŠEK, Damjan. *Josip Plečnik: Život a dílo*. Šlapanice: ERA, 2002, 215.
24. Josip Plečnik: Definitivní návrh 2.farního kostela na Král Vinohradech, průčelí, CIBULKA, Josef, Dvě nové věže a dva nové kostely. Časopis katolického duchovenstva, 1930, roč. 71 (96), 439.
25. Josip Plečnik: Definitivní návrh 2.farního kostela na Král Vinohradech, jižní strana, CIBULKA, Josef, Dvě nové věže a dva nové kostely. Časopis katolického duchovenstva, 1930, roč. 71 (96), 435.
26. Josip Plečnik: Definitivní návrh 2.farního kostela na Král Vinohradech, jižní strana, CIBULKA, Josef, Dvě nové věže a dva nové kostely. Časopis katolického duchovenstva, 1930, roč. 71 (96), 438.
27. Josip Plečnik: Definitivní návrh 2.farního kostela na Král Vinohradech, půdorys, Foto: CIBULKA, Josef, Dvě nové věže a dva nové kostely. Časopis katolického duchovenstva, 1930, roč. 71 (96), 436.
28. Josip Plečnik: Definitivní návrh 2.farního kostela na Král Vinohradech, příčný řez, Foto: CIBULKA, Josef, Dvě nové věže a dva nové kostely. Časopis katolického duchovenstva, 1930, roč. 71 (96), 437.
29. Josip Plečnik: Návrh 2.farního kostela na Král Vinohradech, hlavní oltář, 1931, Foto: PRELOVŠEK, Damjan. *Josip Plečnik: Život a dílo*. Šlapanice: ERA, 2002, 215.
30. Josip Plečnik: axonometrie interiéru, kresba. Foto: ŠTĚRBOVÁ, Michaela: Boční oltář – kostel nejsvětějšího Srdce Páně. Praha (seminární práce), 2015/6, 8.
31. Josip Plečnik: Stavba 2. vinohradského kostela, interiér, pohled na rozpracovaný oltář 1932, Foto: ŠTĚRBOVÁ, Michaela: Boční oltář – kostel nejsvětějšího Srdce Páně. Praha(seminární práce), 2015/6, 8.
32. Josip Plečnik: Stavba 2. vinohradského kostela, práce ve výkopech, Foto: <https://www.kauza3.cz/historie-prahy-3/clanky-o-historii/fotoalbum-stavba-kostela-na-namjiriho-z-podebrad.html>
33. Josip Plečnik: Stavba 2. vinohradského kostela, severovýchodní strana, pohled na staveniště Foto: <https://www.kauza3.cz/historie-prahy-3/clanky-o-historii/fotoalbum-stavba-kostela-nanamjiriho-z-podebrad.html>
34. Josip Plečnik: Stavba 2. vinohradského kostela, západní strana krátce po odstranění lešení Foto: <https://www.kauza3.cz/historie-prahy-3/clanky-o-historii/fotoalbum-stavba-kostela-na-namjiriho-z-podebrad.html>
35. Josip Plečnik: Nejsvětějšího Srdce Páně, dnešní podoba exteriéru, Foto: Robert Klejch, <https://www.blesk.cz/galerie/regiony-praha-praha-zpravy/888954/plecnikova-stavbadostanenovy-hav-kostel-nejsvetejsiho-srdce-pane-na-jiraku-se-opravuje?foto=0>
36. Josip Plečnik: Nejsvětějšího Srdce Páně, dnešní podoba interiéru Foto: Petr Neubert, <http://srdcepane.cz/fotogalerie/fotogalerie-rok-2018/>

37. Hanuše Folkmann: Náhrobek Jana Jiřího Rückla, 1935 pieta, Foto:
<http://mapy.hrbitovy.cz/#/plugin/cemetery>
38. Kostel Nejsvětějšího Srdce Páně: Podoba interiéru před rokem 1992, Foto: Archiv autora
39. Kostel Nejsvětějšího Srdce Páně: Podoba interiéru s prozatímním oltářem roku 2013, Foto:
http://www.oook.cz/places/srdce-pane/3839.html?fbclid=IwAR1I5BGjZQNQeyF6rkSQGlyKiqHRwFipdiKwrHGRAICXr_Hcuuzr-iehes
40. Kostel Nejsvětějšího Srdce Páně: Podoba oříznuté podesty s obnovenými průhledy do krypty roku 2018, Foto: Archiv autora
41. Kostel Nejsvětějšího Srdce Páně: Vizualizace nového oltáře z dílny architektů Josefa Pleskota a Norberta Schmidta, Foto: http://srdcepane.cz/wp-content/uploads/2018/11/Novy-oltar-PleskotSchmidt_vizualizace.pdf?fbclid=IwAR2ZyevgrYWmHANIo6NLw4zFV3ewQsTLohLOGo8M5BhoeahukIVmz87cVvs
42. Kostel Nejsvětějšího Srdce Páně: Řez kostelem s vyznačením nové menzy. Foto: http://srdcepane.cz/wp-content/uploads/2018/11/Novy-oltar-PleskotSchmidt_vizualizace.pdf?fbclid=IwAR2ZyevgrYWmHANIo6NLw4zFV3ewQsTLohLOGo8M5BhoeahukIVmz87cVvs
43. Kostel Nejsvětějšího Srdce Páně: Řez kostelem s vyznačením nové menzy. Foto: http://srdcepane.cz/wp-content/uploads/2018/11/Novy-oltar-PleskotSchmidt_vizualizace.pdf?fbclid=IwAR2ZyevgrYWmHANIo6NLw4zFV3ewQsTLohLOGo8M5BhoeahukIVmz87cVvs
44. Sochař Petr Váňa při tvorbě nového oltáře. Foto:
https://www.irozhlas.cz/kultura/vytvarneumeni/namesti-jiriho-z-podebrad-praha-kamenictvikosteloltar_1809291739_dbr?fbclid=IwAR3ntSRD3SV8ZOMMLaANpzMpbx1IUL1rolEgKVrAtMVc86Q6gcwUbP0RQg8
45. Kostel Nejsvětějšího Srdce Páně: Montáž nového oltáře, listopad 2018. Foto:http://pamatky.praha.eu/jnp/cz/pamatkovy_fond/pamatkove_uspechy/pamatkove_uspechy-uprava_liturgickeho_prostoru_v_kostele.html?fbclid=IwAR2N2kRegmtYXF4gt7m4VomYcQfwLLmmobtIM8_ogFA79Njd8t8YFqPZ5FA
46. Kostel Nejsvětějšího Srdce Páně: Instalace nového oltáře, listopad 2018, Foto:
http://pamatky.praha.eu/jnp/cz/aktuality/galerie_aktuality-fotogalerie_2019-srdce-pane.html
47. Kostel Nejsvětějšího Srdce Páně: Obřad posvěcení nového oltáře (24.11.2018) Foto: Petr Neubert, <http://srdcepane.cz/fotogalerie/fotogalerie-rok-2018/>
48. Josip Plečnik: Plán regulace severní části Lublaně, 1928, Foto: PRELOVŠEK, Damjan. *Josip Plečnik: Život a dílo*. Šlapanice: ERA, 2002, 285.
49. Josip Plečnik: Plán regulace severní části Lublaně, 1928-29, Foto: PRELOVŠEK, Damjan. *Josip Plečnik: Život a dílo*. Šlapanice: ERA, 2002, 286.
50. Plečnik, návrh na Žižkův pomník, květen 1913, Jože Plečnik Collection, Museums and Galleries of Ljubljana, Slovenia in BERGLUND, Bruce R.: *Castle and Cathedral in Modern Prague - Longing for the Sacred in a Skeptical Age*. Budapest - New York: Central European University Press 2017, 104.

51. Plečnik, předložený model k soutěži o Žižkův pomník, listopad 1913, Jože Plečnik Collection, Museums and Galleries of Ljubljana, Slovenia in BERGLUND, Bruce R.: *Castle and Cathedral in Modern Prague - Longing for the Sacred in a Skeptical Age*. Budapest - New York: Central European University Press 2017, 105.
52. Josip Plečnik: Varianta umístění obelisku na schodech Rajske zahrady, 1920 Foto: PRELOVŠEK, Damjan. *Josip Plečnik: Život a dílo*. Šlapanice: ERA, 2002, 137.
53. Josip Plečnik: Plán jižních zahrad Pražského hradu, 1920, Foto: PRELOVŠEK, Damjan. *Josip Plečnik: Život a dílo*. Šlapanice: ERA, 2002, 144.
54. Josip Plečnik: Perspektiva Rajske zahrady 1920, Foto: PRELOVŠEK, Damjan. *Josip Plečnik: Život a dílo*. Šlapanice: ERA, 2002, 144.
55. Josip Plečnik: Návrh jižních zahrad Pražského hradu, 1925, Foto: PRELOVŠEK, Damjan. *Josip Plečnik: Život a dílo*. Šlapanice: ERA, 2002, 144.
56. Pražský hrad Zajištění žulové mísy na železničním vagónu, 1924, Foto: PRELOVŠEK, Damjan. *Josip Plečnik: Život a dílo*. Šlapanice: ERA, 2002, 148.
57. Josip Plečnik: Jižní zahrady a nádvoří Pražského hradu, letecký snímek, 1932, Foto: PRELOVŠEK, Damjan. *Josip Plečnik: Život a dílo*. Šlapanice: ERA, 2002, 155.
58. Josip Plečnik: Návrh dlažby na 1. Nádvoří a plán přestavby traktu mezi 1. a 2. nádvořím, 1921, Foto: PRELOVŠEK, Damjan. *Josip Plečnik: Život a dílo*. Šlapanice: ERA, 2002, 155.
59. Josip Plečnik, Třetí nádvoří stavba betonové střechy nad vykopávkami, 1926, Foto: PRELOVŠEK, Damjan. *Josip Plečnik: Život a dílo*. Šlapanice: ERA, 2002, 172.
60. Josef Gočár: Soutěžný návrh chrámu sv. Václava ve Vršovicích CIBULKA, Josef. *Kostelní prostor. Časopis katolického duchovenstva*, 1930, roč. 71 (96), 423
61. Josef Gočár: Soutěžný návrh chrámu sv. Václava ve Vršovicích(heslo: Černé mezikuží), podélný řez a půdorys. CIBULKA, Josef. *Kostelní prostor. Časopis katolického duchovenstva*, 1930, roč. 71 (96), 426
62. Josef Gočár: Soutěžný návrh chrámu sv. Václava ve Vršovicích(heslo: Černé mezikuží). CIBULKA, Josef. *Kostelní prostor. Časopis katolického duchovenstva*, 1930, roč. 71 (96), 425
63. Pavel Janák: Husův sbor církve československé, archivní fotografie.
Fotot:<https://prazdnedomy.cz/domy/objekty/detail/4707-husuv-sbor-vinohrady>