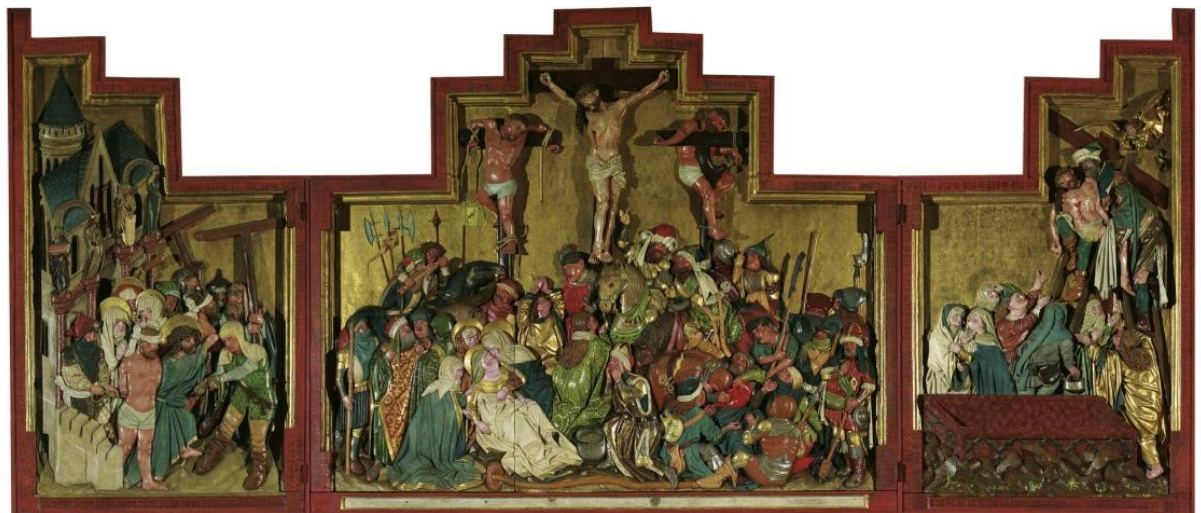


## Obrazová příloha



1) Všednodenní strana, Znojenský oltář, konec 30. let 15. století, Österreichische Galerie, Vídeň



2) Sváteční strana, Znojenský oltář, konec 30. let 15. století, Österreichische Galerie, Vídeň



3) Vjezd do Jeruzaléma, polovina 30. let 15. století, Mistr pašijových řad, Szépművészeti Múzeum, Budapešť

4) Poslední večeře, polovina 30. let 15. století, Mistr pašijových řad, Szépművészeti Múzeum, Budapešť



5) Vjezd do Jeruzaléma levého křídla Znojenského oltáře, 40. léta 15. století, Österreichische Galerie, Vídeň

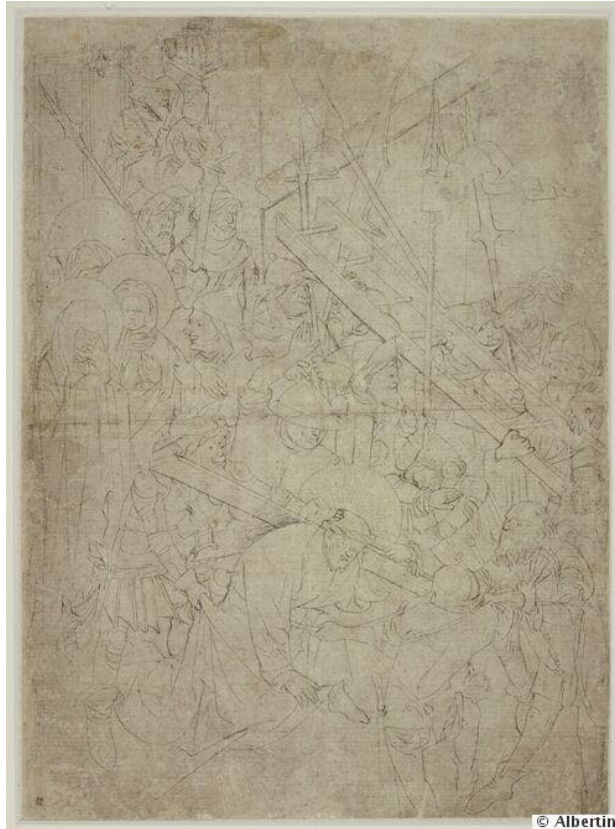
6) Poslední večeře pravého křídla Znojenského oltáře, 40. léta 15. století, Österreichische Galerie, Vídeň



7) Stětí hlavy sv. Jana Křtitele, 40. léta 15. století, Kupfertischkabinett, Kunstmuseum Basel



8) Ukřižování sv. Petra, 40. léta 15. století, Kupfertischkabinett, Kunstmuseum Basel



© Albertina

9) Nesení kříže, kolem 1430, Mistr Worcesterova Nesení kříže, ze sbírky Rodriquezovy, Albertina Museum, Vídeň



10) Madona s dítětem Freisingkého oltáře, 1443, Jakob Kaschauer (Mistr Freisingkých soch), Germanisches Nationalmuseum, Norimberk



11) Sv. Korbinian, Madona s dítětem, sv. Zigmund a socha Nikodema della Scala  
Freisingkého oltáře, 1443, Jakob Kaschauer (Mistr Freisingkých soch), Germanisches  
Nationalmuseum, Norimberk



12) Nesení kříže, Oltář z Wurzachu, 1437, Hans Multscher (?), Staatliche Museum, Berlín



13) Disputace sv. Kateřiny, 40. léta 15. století, Mistr Friedrichova oltáře, Wien Museum, Vídeň



14) Reliéf Narození Krista, levé vnitřní křídlo Fridrichova oltář, Fridrichův oltář, 1447, dóm sv. Štěpána, Vídeň



15) Socha Bolestného Krista, 30. léta 15. století, Akademie der bildenden Künste, Vídeň



16) Reliéf Jidášova polibku, kolem roku 1450, Keresztény Múzeum, Ostřihom



17) Reliéf Krista na hoře Olivetské, kolem roku 1450, Keresztény Múzeum, Ostřihom



18) Reliéf Nesení kříže, kolem roku 1450, Keresztény Múzeum, Ostřihom



19) Reliéf Klanění tří králů, po roce 1450, Keresztény Múzeum, Ostřihom



20) Reliéf Smrti Panny Marie, po roce 1450, Keresztény Múzeum, Ostřihom





21) Nesení kříže, 30. léta 15. století, Mistr Votivní desky ze St. Lambrechtu, Kunsthistorisches Museum, Vídeň



22) Posmívání se Kristu, 20. léta 15. století, Mistr Worcesterova Nesení kříže, British museum, Londýn



23) Oplakávání a vojáci pod Křížem, 20. léta 15. století, Mistr Worcesterova Nesení kříže, Städel museum, Frankfurt nad Mohanem



24) Stětí hlavy sv. Jana Křtitele, 40. léta 15. století, Kupfertischkabinett, Kunstmuseum Basel



25) Ukřižování sv. Petra, 40. léta 15. století, Kupfertischkabinett, Kunstmuseum Basel



26) Stětí sv. Pavla, 40. léta 15. století, Staatliche Graphisch Sammlung, Mnichov

27) Bičování Krista, 40. léta 15. století, Staatliche Graphisch Sammlung, Mnichov



28) Nesení kříže, kolem 1430, Mistr Worcesterova Nesení kříže, Art Institute, Chicago



29) Klanění tří králů, 40. léta 15. století, Mistr Friedrichova oltáře, Österreichische Galerie, Vídeň



30) Oltářní křídla z Linze se Zvěstováním Panně Marii, mezi léty 1430–1440, Mistr Fridrichova oltáře, Oberösterreichisches Landesmuseum, Linz



31) Archanděl Gabriel, kolem 1430, Mistr Friedrichova oltáře, Stiftgalerie Klosterneuburg



32) Mnichovské ukřižování, 40. léta 15. století, kostel Panny Marie, Mnichov



33) Kalvárie z Benediktbeuern, kolem 1435/ 1440, Alte Pinakothek, Mnichov



34) Letnerová Kalvárie z Tegernsee, konec 30. let 15. století, Gabriel Angler, Germanisches Nationalmuseum, Norimberk



35) Rekonstrukce Tabuly Magny z kláštera v Tegernsee, 40. léta 15. století, Gabriel Angler



36) Deska Ukřižování z Tabuly Magny z kláštera v Tegernsee, 40. léta 15. století, Gabriel Angler, Germanisches Nationalmuseum, Norimberk



37) Deska Nesení kříže z Tabuly Magny z kláštera v Tegernsee, 40. léta 15. století, Gabriel Angler, Bayrisches Nationalmuseum, Mnichov



38) Votivní deska ze St. Lambrechtu, 30. léta 15. století, Mistr Votivní desky ze St. Lambrechtu, klášter St. Lambrecht





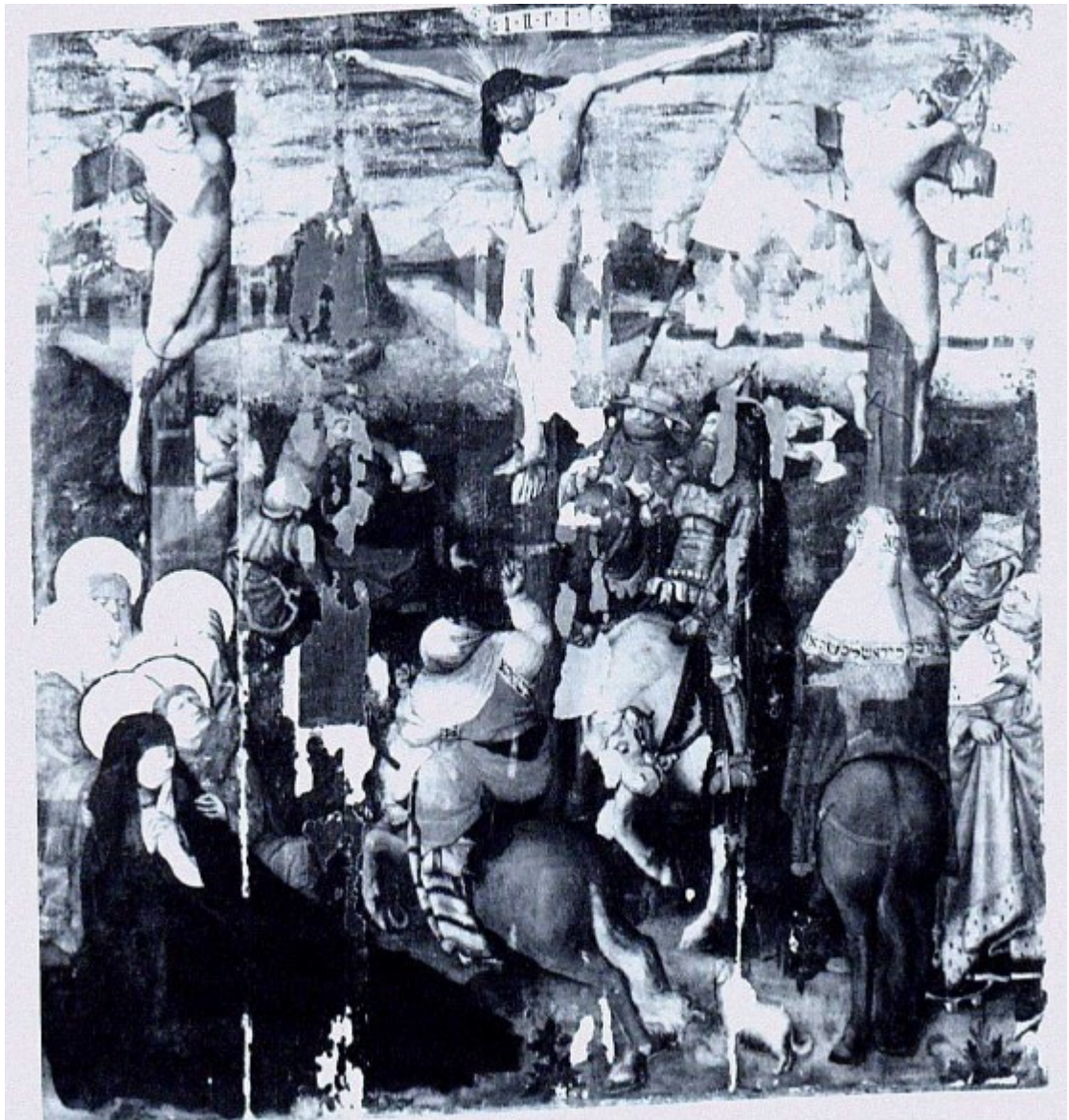
39) Retábl z Hilpoltsteinu, sváteční strana, první polovina 15. století, kostel Hilpoltstein



40) Retábl z Hilpoltsteinu, zavřená křídla retáblu, první polovina 15. století, kostel Hilpoltstein



41) Retábl z Bamberku, kolem 1429, Bayrisches Nationalmuseum, Mnichov



42) Kalvárie z Heidau, kolem 1440/1450, Následovník Mistra Worcesterova Nesení kříže, Muzeum Narodowe, Varšava



43) Kalvárie z Baumburku, kolem 1491, Bayrisches Nationalmuseum, Mnichov



44) Socha sv. Kryštofa z kostela sv. Sebalda v Norimberku, 1442, Germanisches Nationalmuseum, Norimberk



45) Krucifix, kolem 1450, Moravská galerie, Brno



46) Ukřižování Krista, kolem 1420–1425, brí van Eyckové, Metropolitan Museum of Art, New York



47) Detail omdlévající Panny Marie, Ukřižování z Grazu, kolem 1445, Conrad Laib, dóm v Grazu



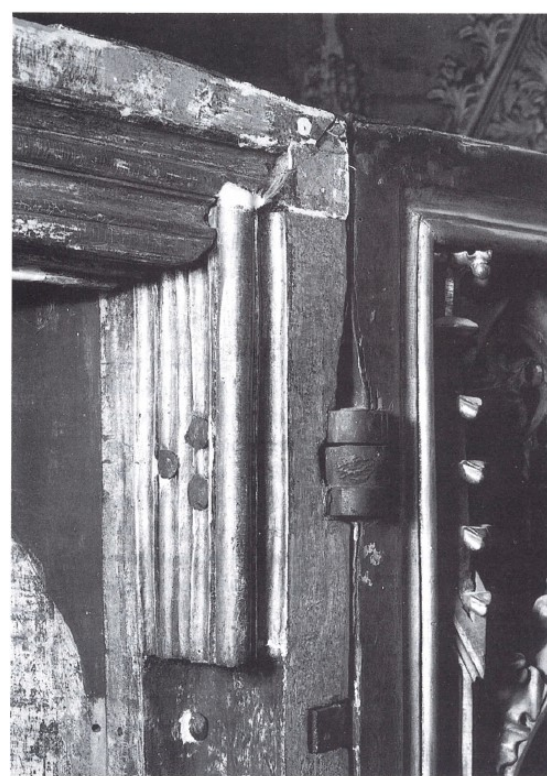
48) Imago Pietatis, první čtvrtina 15. století, Lorenzo di Bicci, Czartoryski Museum, Krakov



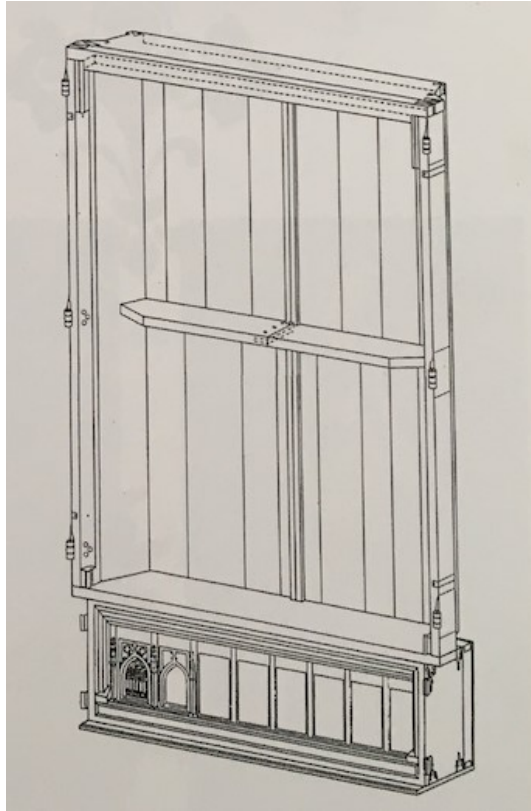
49) Pravý a levý spodní závěs Znojenského oltáře, Znojenský oltář, 40. léta 15. století, Österreichische Galerie Belvedere, Vídeň



50) Detail prošroubování rámu pro uchycení závěsu křídla, Znojenský oltář, 40. léta 15. století, Österreichische Galerie Belvedere, Vídeň



51) Detail prošroubování rámu pro uchycení závěsu křídla Friedrichova oltáře, Friedrichův oltář, 1447, katedrála sv. Štěpána, Vídeň



52) Axonometrický pohled v kresbě konstrukce Friedrichova oltáře, Friedrichův oltář, 1447, katedrála sv. Štěpána, Vídeň



53) Vnější strana levého křídla Znojenského oltáře, Znojenský oltář, konec 30. let 15. století, Österreichische Galerie, Vídeň

54) Vnější strana pravého křídla Znojenského oltáře, Znojenský oltář, konec 30. let 15. století, Österreichische Galerie, Vídeň



55) Sváteční strana Fridrichova oltáře, Fridrichův oltář, 1447, dóm sv. Štěpána, Vídeň



56) První změna zavření křídel Fridrichova oltáře, Fridrichův oltář, 1447, dóm sv. Štěpána, Vídeň





57) Druhá změna zavření křídel Fridrichova oltáře, Fridrichův oltář, 1447, dóm sv. Štěpána, Vídeň



58) Levé vnější křídlo s řadami světců, Fridrichův oltář, 1447, dóm sv. Štěpána, Vídeň  
 59) Pravé vnější křídlo s řadami světců, Fridrichův oltář, 1447, dóm sv. Štěpána, Vídeň



60) Malovaná křídla predely Fridrichova oltáře s tématy Mariina života a Kristových pašjí, Fridrichův oltář, 1447, dóm sv. Štěpána, Vídeň



61) Kristus před Pilátem, polovina 30. let 15. století, Mistr pašijových řad, Slezské zemské muzeum v Opavě, Opava



62) Bičování Krista, 30.–40. léta 15. století, Wien Museum, Vídeň



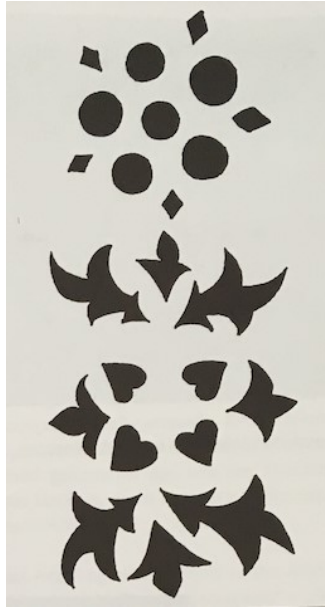
63) Nesení kříže, 30.–40. léta 15. století, Wien Museum, Vídeň



64) Narození Krista, 30.–40. léta 15. století, Wien Museum, Vídeň



65) IR snímek scény Kristova vjezdu do Jeruzaléma, Znojenský oltář, 40. léta 15. století, Österreichische Galerie Belvedere, Vídeň



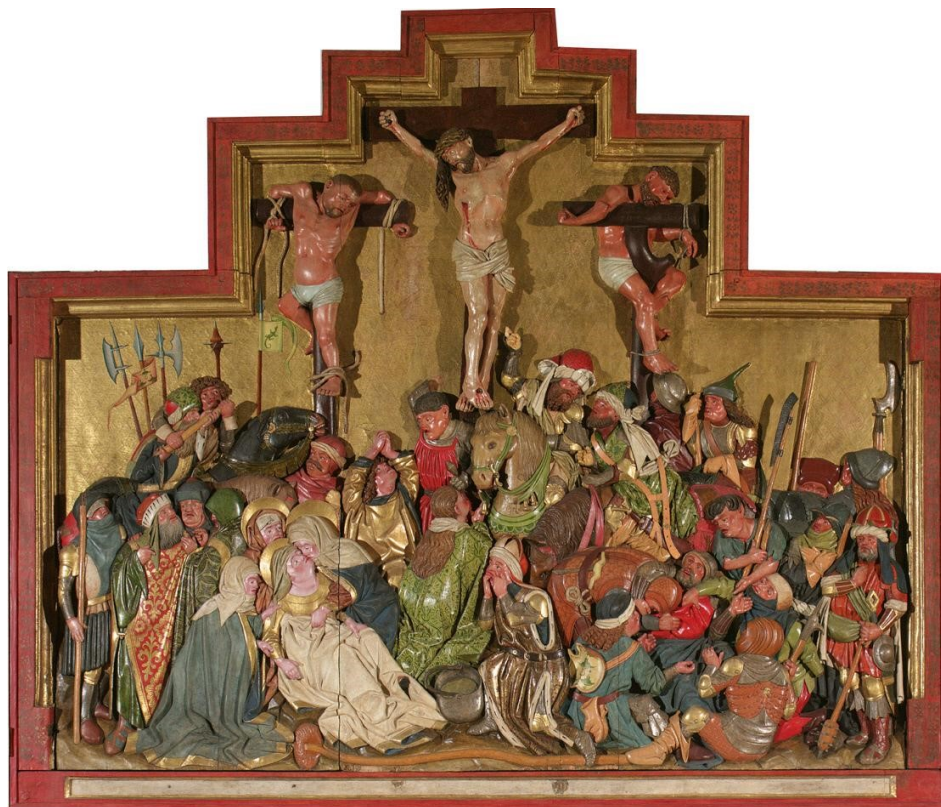
66) Šablona karafiátového motivu křídel Friedrichova oltáře, Friedrichův oltář, 1447, katedrála sv. Štěpána, Vídeň



67) Detail scény Kristova Snímaní z kříže, Znojemský oltář, konec 30.let 15.století, Österreichische Galerie, Vídeň



68) Reliéf kladení Krista do hrobu, Donatello, 1446–1453, bazilika del Santo, Padova



69) Centrální scéna Ukřižování, Znojemský oltář, konec 30. let 15. století, Österreichische Galerie, Vídeň



70) Centrální scéna Ukřižování s doplněnými kopími, béžovou barvou vyznačené nedochované části kopí, fialovou vyznačena plastická kopí, Znojemský oltář, konec 30. let 15. století, Österreichische Galerie, Vídeň



71) Ukřižování, kolem 1430, Germanisches Nationalmuseum, Norimberk



72) Centrální scéna Ukřižování Krista na hlavním oltáři, kolem 1490, kostel sv. Jiří, Dinkesbühl



73) Kristus na kříži, detail centrální scény Ukřižování, Znojenský oltář, konec 30. let 15. století, Österreichische Galerie, Vídeň





74) Naznačení architektonických a dalších elementů směřující oči diváka do tematického středu centrální scény, pohled na sváteční stranu retáblu, Znojenský oltář, konec 30. let 15. století, Österreichische Galerie, Vídeň



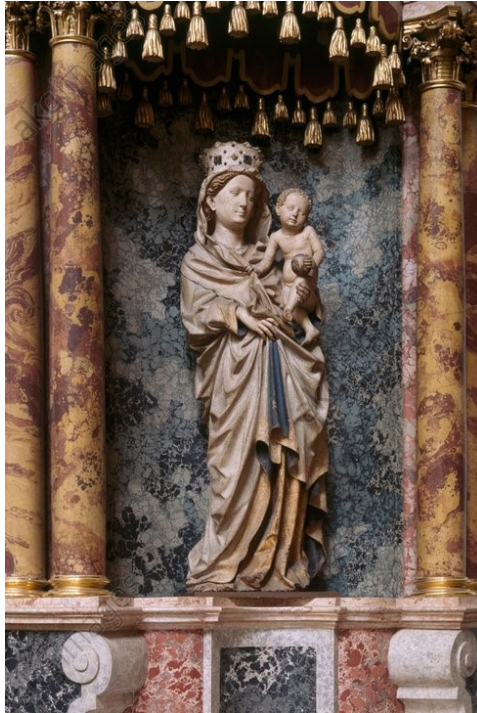
75) Reliéf Klanění tří králů ze Sieveringu, kolem 1450, Stiftgalerie Klosterneuburg



76) Reliéf Narození Krista ze Sieveringu, kolem 1450, Stiftgalerie Klosterneuburg



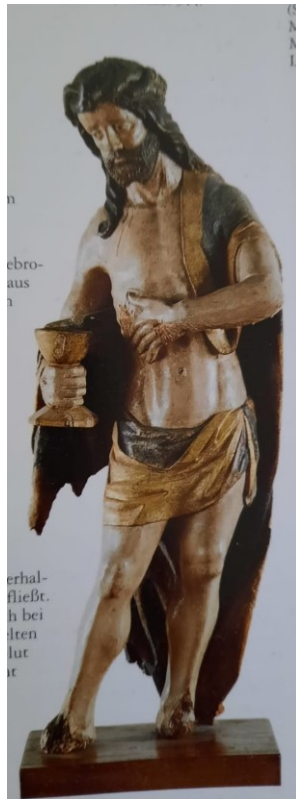
77) Kalvárie ze Schnütgen Musea, první polovina 15. století



78) Madona z Landsberku, kolem 1440, Hans Multscher, farní chrám Nanebevzetí Panny Marie, Lech



79) Náhrobek Ludvíka IV. Bavorského, kolem 1430, Hans Multscher, Bayrisches Nationalmuseum, Mnichov



80) Muž Bolesti, 2. čtvrtina 15. století, Oberösterreichisches Landesmuseum, Linz



81) Epitaf Johanna Geusse, kolem 1440, Mistr Albrechtova oltáře, Dom Museum, Vídeň



82) Trůnící sv. Petr jako papež, 40. léta 15. století, Jakob Kaschauer (?), Österreichische Galerie, Vídeň



83) Jidášův polibek, Ottenheimova bible, kolem 1425–1430, Bayrische Staatsbibliothek, Mnichov



84) Kristus před Kaifiášem, Ottenheinrichova bible, kolem 1425–1430, Bayrische Staatsbibliothek, Mnichov



85) Uzdravení ženy z krvetoku a vzkříšení dcery Jairovy, Ottenheinrichova bible, kolem 1425–1430, Bayrische Staatsbibliothek, Mnichov



86) Vraždění nevinětek, kolem 1435, Bible Pauperum, The Morgan Library, New York



87) Svlékání Krista z pláště, kolem 1435, Bible Pauperum, The Morgan Library, New York

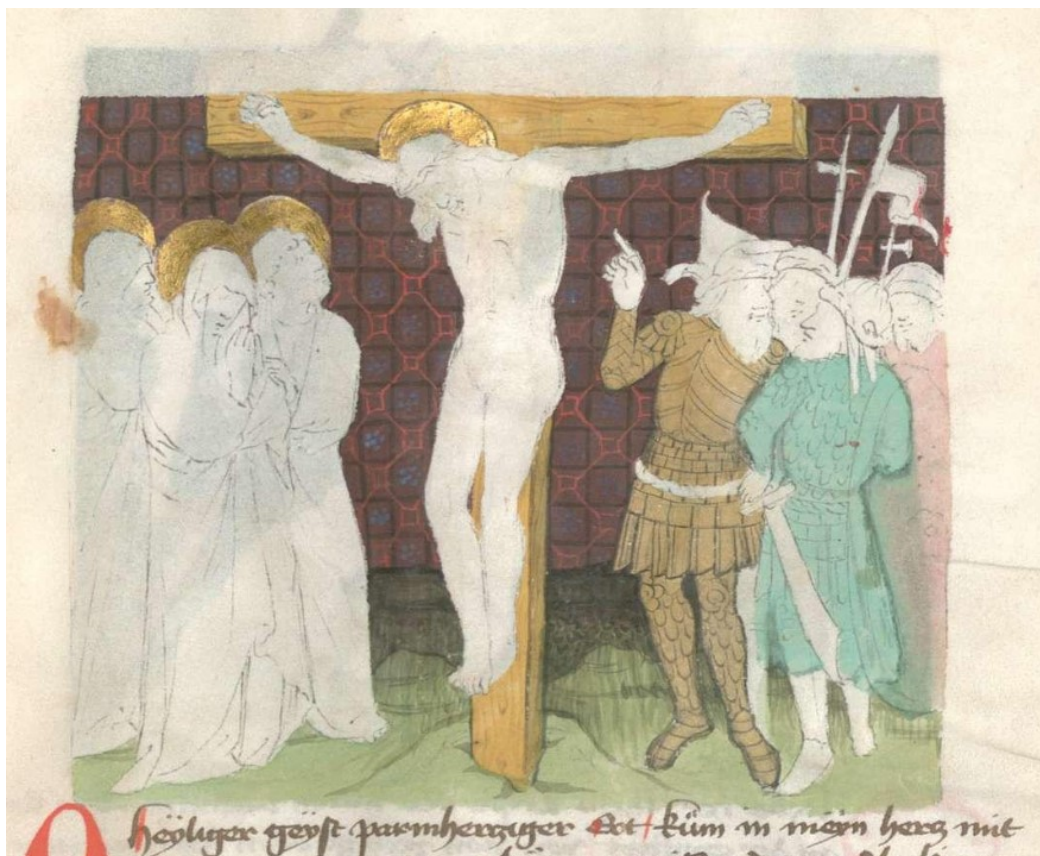


88) Snímání Krista z kříže, kolem 1435, Bible Pauperum, The Morgan Library, New York



89) Korunování Krista trnovou korunou, Modlitební kniha Alžběty Ebron a Viléma III. Bavorského, mezi lety 1426–1432, Bayerische Staatsbibliothek, Mnichov





90) Ukřižování, Modlitební kniha Alžběty Ebron a Viléma III. Bavorského, mezi lety 1426–1432, Bayrische Staatsbibliothek, Mnichov



91) Snímání Krista z kříže, Orsini Polyptych, 1333–1340, Royal Museum of Fine Arts, Antverpy



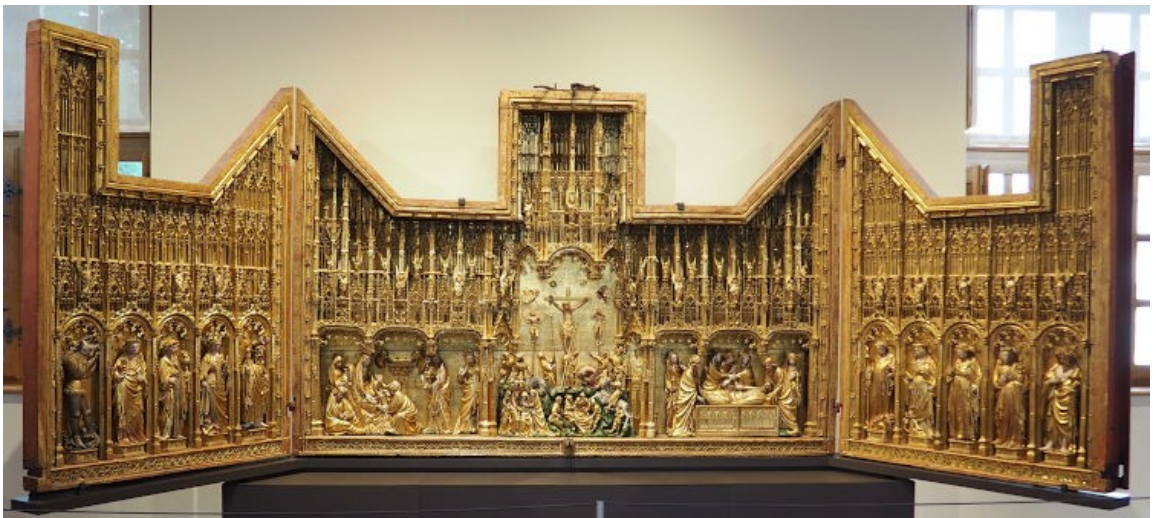
92) Kalvárie z Törlwang, kolem 1455/1460, kostel Nanebevstoupení Panny Marie, Törlwang



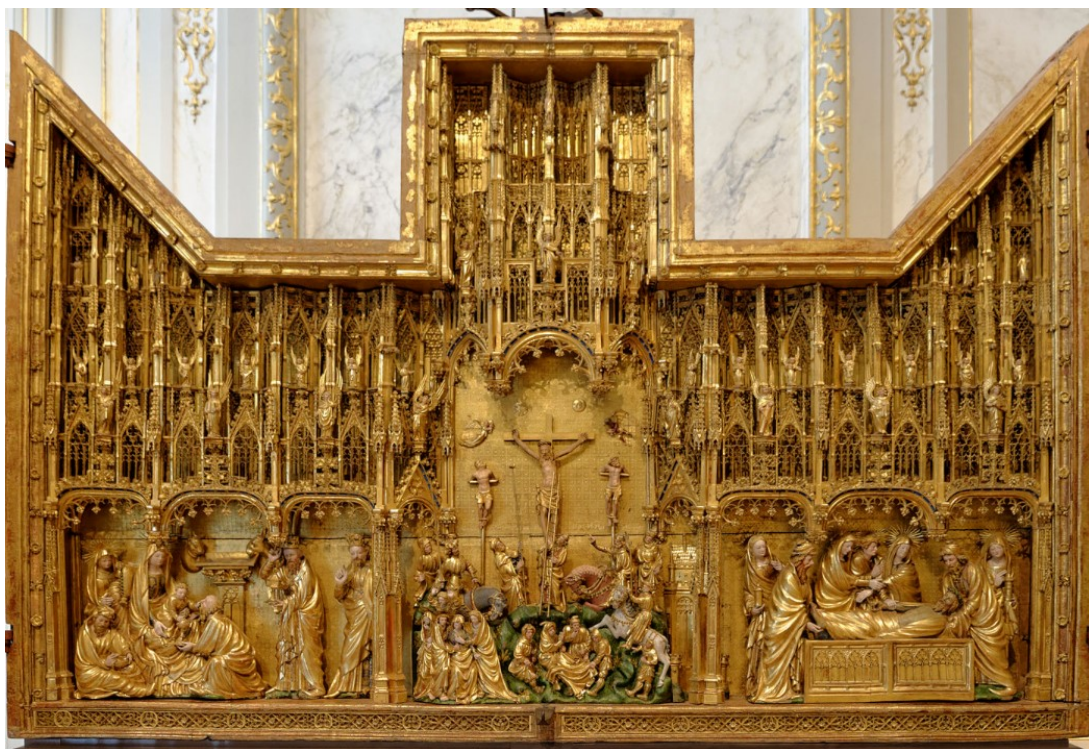
93) Ukřižování z Grazu, kolem 1445, Conrad Laib, dóm v Grazu



94) Ukřižování, kolem 1449, Conrad Laib, Österreichische Galerie, Vídeň



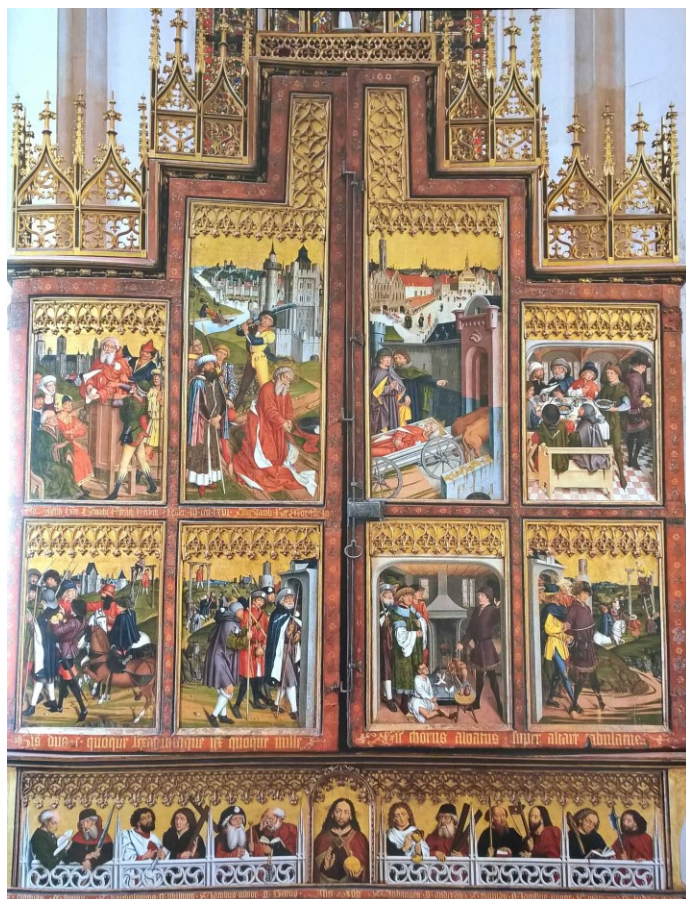
95) Oltář s ukřižováním, kolem 1390, Jacques de Baerze, Musée des Beaux-Arts de Dijon, Dijon



96) Detail centrální části retáblu s Kalvárií, Oltář s ukřižováním, kolem 1390, Jacques de Baerze, Musée des Beaux-Arts de Dijon, Dijon



97) Snímání z kříže, Přebohaté hodinky vévody z Berry, 1412–1416, Musée Condé, Chantilly



98) Všednodenní strana oltáře v Rothenburg, Friedrich Herlin, 1466, kostel sv. Jakuba, Rothenburg



99) Sváteční strana oltáře v Rothenburg, Friedrich Herlin, 1466, kostel sv. Jakuba, Rothenburg



100) Nesení kříže, Přebohaté hodinky vévody z Berry, 1412–1416, Musée Condé, Chantilly



101) Nesení kříže, Jacquemart d'Hesdin, Hodinky vévody z Berry, Musée du Louvre, Paříž



102) Ukřižování, Pařížský misál, kolem 1405/1415, Universitätsbibliothek Heidelberg



103) Ukřižování, Přebogaté hodinky vévody z Berry, 1412–1416, Musée Condé, Chantilly



104) Nesení kříže, Spitz Mistr, Kniha hodinek, kolem 1420, J. Paul Getty Museum, Los Angeles



105) Nesení kříže, Přebohaté hodinky vévody z Berry, 1412–1416, Musée Condé, Chantilly





106) Ukřižování, Jean Pucelle, *Kniha hodinek Jany z Evreux*, 1325–1328, The Metropolitan Museum of Art, New York



107) Pietà, Jean Malouel, kolem 1400, Musée du Louvre, Paříž



108) Oplakávání Krista, kolem 1435, Oltář z Miraflores, Rogier van der Weyden, Gemäldegalerie, Staatliche Museum, Berlin



109) Sv. Trojice, kolem 1430, Hans Multscher, Liebieghaus, Frankfurt



110) Pohled na centrální scénu Ukřižování, Oltář z Bad Wildungen, Městský kostel, Bad Wildungen



111) Oplakávání Krista, kolem 1435, Rogier van der Weyden, Museo del Prado, Madrid



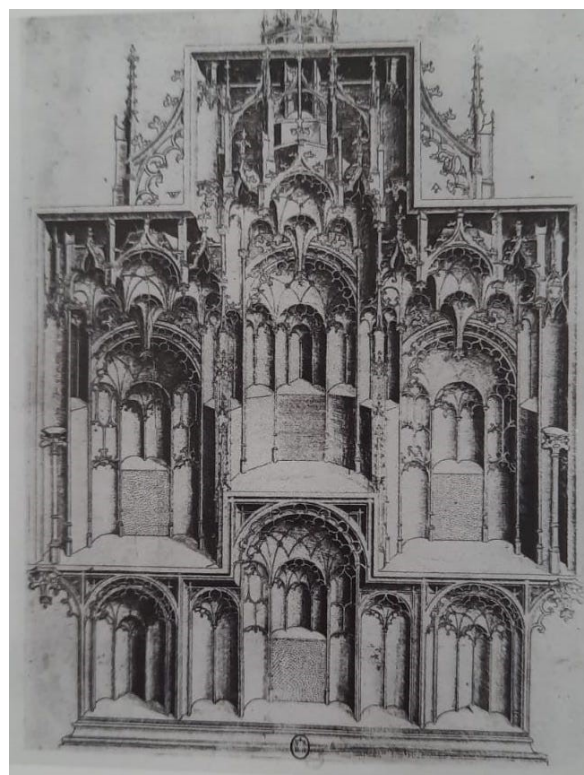
112) Oltář z kostela sv. Reinolda v Dortmundu, kolem 1430, kostel sv. Reinolda, Dortmund



113) Oltář ve Schwäbische Hallu, třetí čtvrtina 15. století, kostel sv. Mikuláše, Swäbisch Hall



114) Oltář z Lorchu, dokončeno 1483, farní kostel sv.Martina, Lorch na Rýnu



115) Návrh retáblu, kolem 1470/80, Monogramista W, Bibliothèque nationale, Paříž



116) Filip Dobrý při mši, Jean le Tavernier, 1457, Bibliothèque Royale, Brusel



117) Kalvárie z Oseka, polovina 15. století, kostel Panny Marie, Osek



118) Skupina Zvěstování Panně Marii, polovina 15. století, okruh Jakoba Kaschauera, Gotikmuseum, Leogang

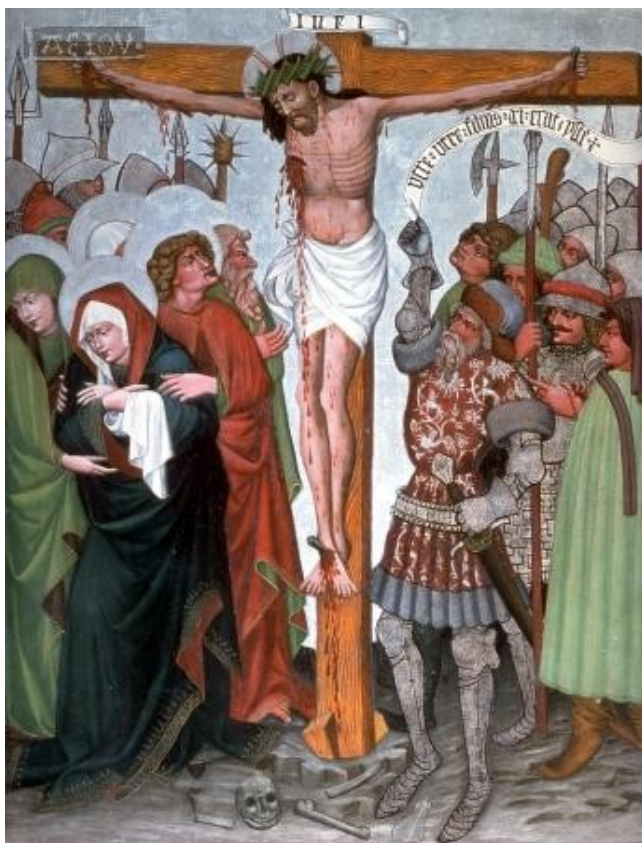


119) Detail scény Kristova Snímání, sváteční strana, Znojemský oltář, konec 30. let 15. století, Österreichische Galerie, Vídeň



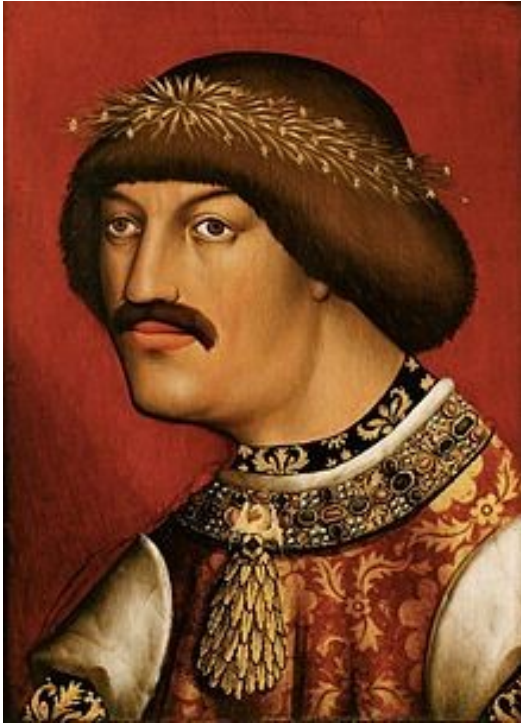
120) Modlitební kniha Albrechta Habsburského, kolem roku 1437, Österreichische Nationalbibliothek, Vídeň

121) Modlitební kniha Albrechta Habsburského, po roce 1437, Stiftsbibliothek, Melk



122) Centrální scéna ukřižování Krista, Pašijový oltář, 30. léta 15. století, kostel sv. Korbiniána, Assling-Thal





123) Albrecht Habsburský s řádem orlice, kopie ze 16. století, Kunsthistorisches Museum, Vídeň

124) Klečící Albrecht Habsburský detail, Velký Albrechtův oltář, před 1438, Mistr Albrechtova oltáře, Stiftsmuseum Klosterneuburg



125) Albrecht Habsburský, konec 16. století. Kunsthistorisches Museum, Vídeň

126) Albrecht Habsburský, kopie ze 16. století, Anton Waiss, Kunsthistorisches Museum, Vídeň.