

# **Příloha A**

Fototabule  
(měřítko 1 cm)

Tab. I.  
Tafonomie

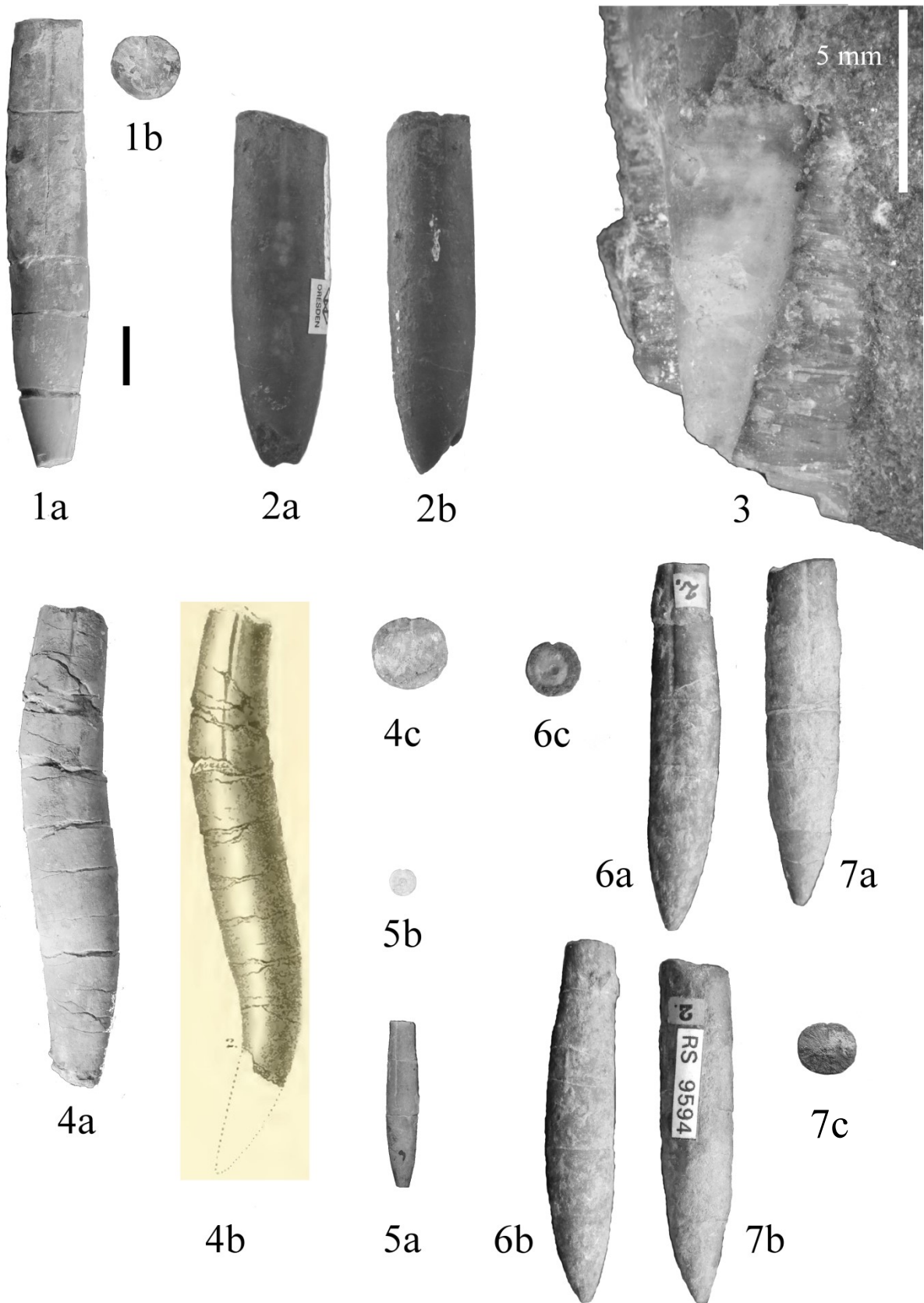
- Obr. 1) nálezy fragmentů rostr, rozpukání způsobeno tektonickými vlivy při lužické poruše
- Obr. 2) neurčitelná rostra, viditelné Fe oxidy, nálezový stav (CHMHZ; MS-5292)
- Obr. 3) kompletní rostrum *Hibolites hastatus*, kalcitické žilky vzniklé při tektonických procesech podél lužické poruchy a Fe oxidy, slepené do jednoho kusu (CHMHZ; JG-9)
- Obr. 4) často chybějící apikální či jiná část rostra (zde *H. cf. hastatus*)



Tab II.

*Hibolites hastatus* Montfort, 1808

- Obr. 1) adultní rostrum (NM; N-161) a- ventrální pohled, b- průřez rostrem
- Obr. 2) adultní rostrum (MMG; SaJ 21) a- ventrální pohled, b- laterální pohled
- Obr. 3) detail alveoly pod binolupou (NM; N-163) *Orig. Bruder, 1882 (str. 21)*
- Obr. 4) adultní rostrum (NM; N-04) a-ventrální pohled, b- vyobrazení v práci Brudera (1881), c- průřez rostrem; *Orig. Bruder, 1881 (Tab. I., Obr. 2)*
- Obr. 5) juvenil (NM; N-198) a- ventrální pohled, b- průřez rostrem
- Obr. 6, 7) subadultní jedinci (TUF; RS 9594) a- ventrální pohled, b- laterální pohled, c- průřez rostrem

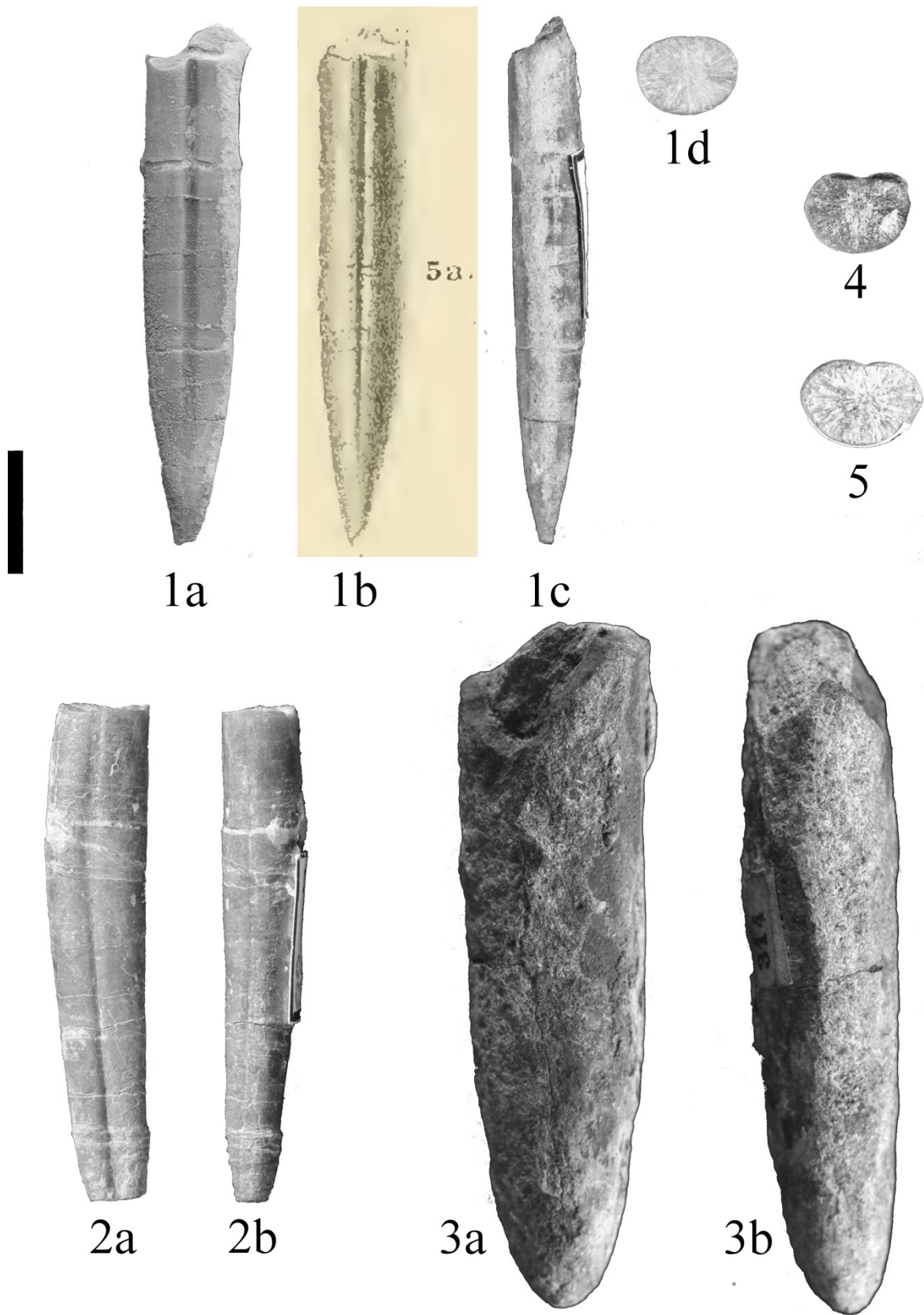


Tab. III.

*Belemnopsis canaliculatus* Schlotheim, 1820

*Belemnopsis latesulcatus* Voltz (1832) in Thurmann, 1832

- Obr. 1) *B. canaliculatus* adultní rostrum (NM; N-19) a- ventrální pohled, b- vyobrazení v práci Brudera (1882) c- laterální pohled, d- průřez rostrom; *Orig. Bruder, 1882 (Tab. I., Obr. 5 a, b)*
- Obr. 2) *B. canaliculatus* adultní rostrum (NM; N-68) a- ventrální pohled, b- laterální pohled
- Obr. 3) *B. cf. canaliculatus* gerontní stádium (MUL; G 17 667) a- ventrální pohled, b- laterální pohled
- Obr. 4) *B. latesulcatus* průřez fragmentem rostra (NM; N-201)
- Obr. 5) *B. latesulcatus* průřez fragmentem rostra (NM; N-202)



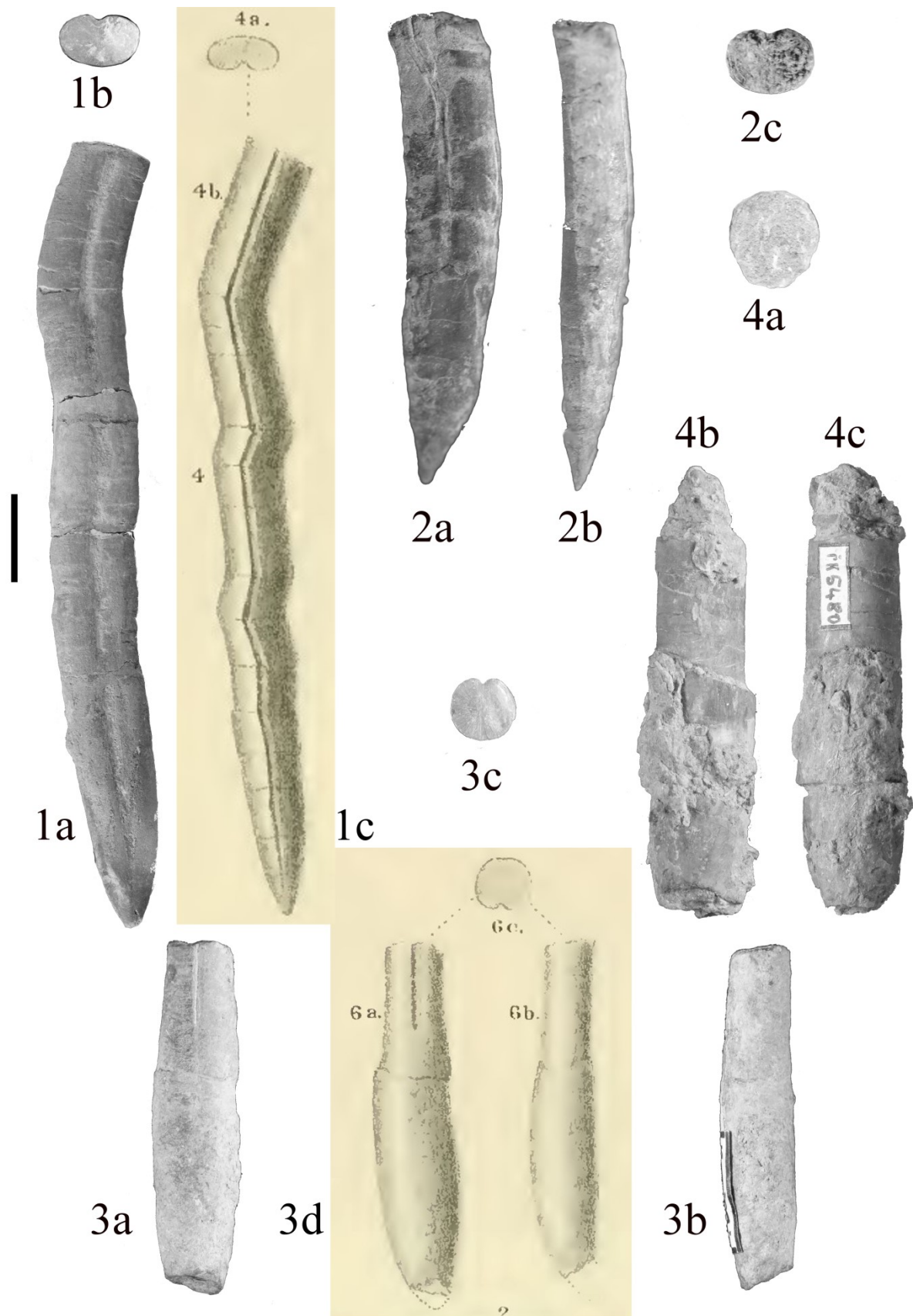
Tab. IV.

*Belemnopsis subhastatus* Zieten, 1831

*Rhopaloteuthis sauvanausa* d'Orbigny, 1842

- Obr. 1) *B. cf. subhastatus* adultní rostrum (NM; N-162) a- ventrální pohled, b- průřez rostrem, c- vyobrazení v práci Brudera (1882); *Orig. Bruder, 1882 (Tab. I., Obr. 4 a, b)*
- Obr. 2) *B. subhastatus* adultní rostrum (CHMHZ; JG-2) a- ventrální pohled, b- laterální pohled, c- průřez rostrem
- Obr. 3) *R. sauvanausa* subadultní rostrum (NM; N-20) a- ventrální pohled, b- laterální pohled, c- průřez rostrem, d- vyobrazení v práci Brudera (1882); *Orig. Bruder, 1882 (Tab. I., Obr. 6 a, b, c)*
- Obr. 4) *R. sauvanausa* adultní rostrum (NM; N-187) a- průřez rostrem, b- ventrální pohled, c- laterální pohled

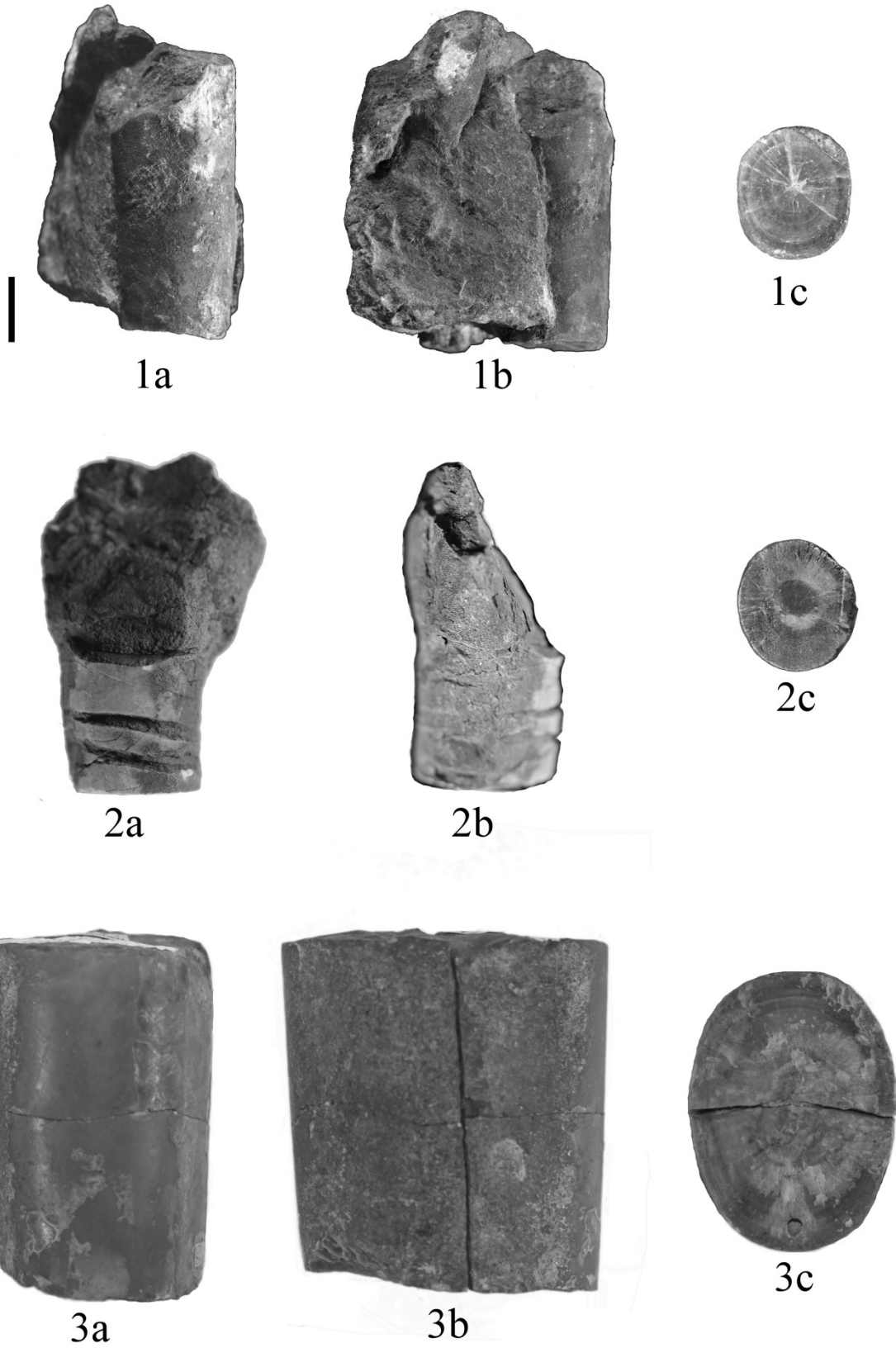




Tab. V.

*Megateuthis gigantea* Schlotheim, 1820

- Obr. 1) subadultní rostrum (MUL; G 17 674) a- ventrální pohled, b- laterální pohled, c- průřez rostrem
- Obr. 2) subadultní rostrum (CHMHZ; JG-1) a- ventrální pohled, b- laterální pohled, c- průřez rostrem
- Obr. 3) fragment adultního rostra (MMG; SaJ 10) a- ventrální pohled, b- laterální pohled, c- průřez rostrem



Tab. VI.

*Cylindroteuthis* cf. *puzosiana* d'Orbigny, 1842  
*belemnit incertae sedis*

- Obr. 1) *C. cf. puzosiana* nekompletní rostrum s fragmokonem (NM; N-99) a- ventrální pohled, b- průřez rostrem; *Orig. Bruder, 1882 (str. 21)*
- Obr. 2) *belemnit incertae sedis*; a- dorsální pohled, b- laterální pohled, c- průřez alveolární částí rostra, d- průřez částí distálně od alveoly



1a



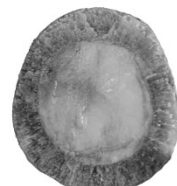
1b



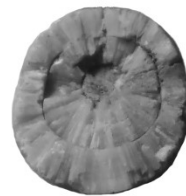
2a



2b



2c



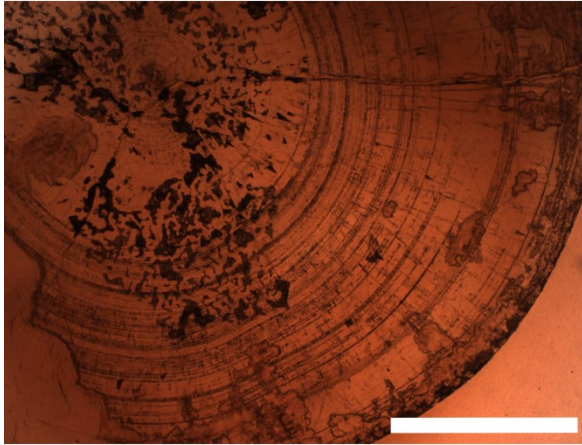
2d

**Příloha B**  
**Katodoluminiscence**  
(měřítko 2 mm)

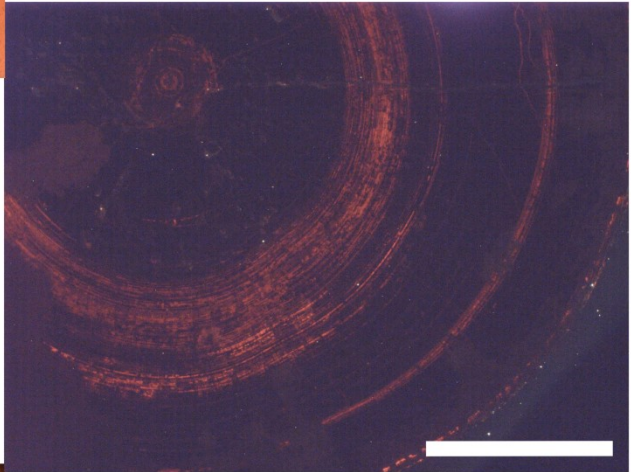
Tab. I.

*nevhodné vzorky pro geochemické analýzy*

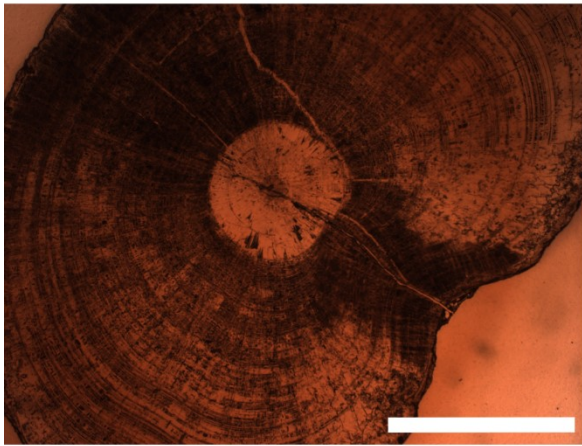
- Obr. 1) časté praskliny a výplň sekundárního materiálu podél přírůstových linií; a- viditelné světlo, b- emitace fotonů v temnu (*Hibolites cf. hastatus*)
- Obr. 2) častá rekrystalizace důsledkem diagenetických procesů; a- viditelné světlo, b- emitace fotonů v temnu (*Belemnopsis sp.*)



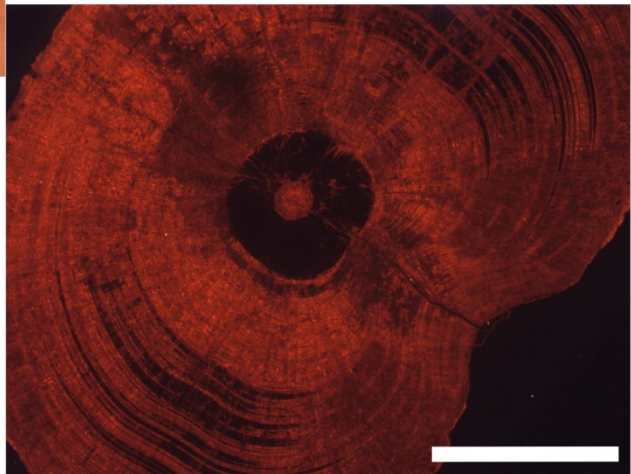
1a



1b



2a



2b



Tab. II.

*vzorky použité na geochemické analýzy*

- Obr. 1) *Hibolithes hastatus* (vzorek č. 72/1)
- Obr. 2) *Hibolithes hastatus* (vzorek č. 72/2)
- Obr. 3) *Hibolithes hastatus* (vzorek č. 72/2P)
- Obr. 4) *Megateuthis gigantea* (vzorek č. 67)
- Obr. 5) belemnit *incertae sedis* (vzorek č. 3)

Příloha B, Tabule II.

