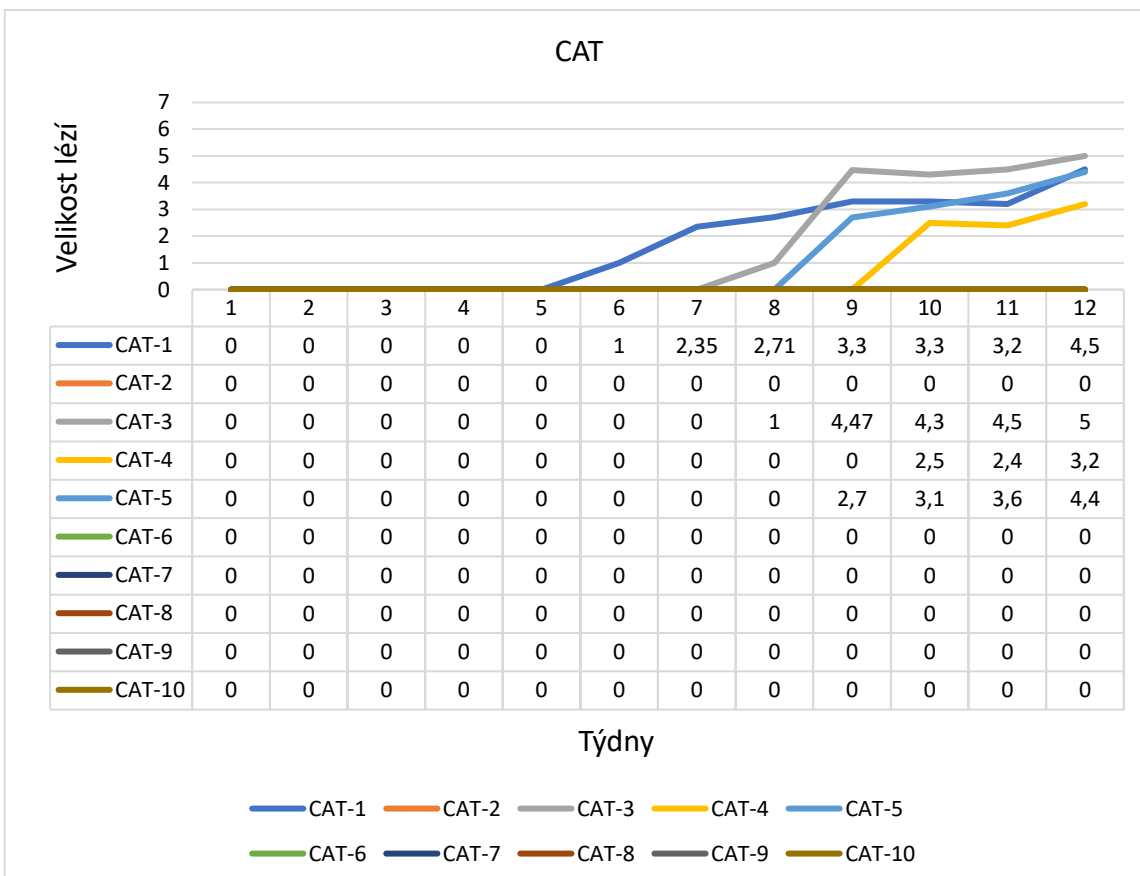
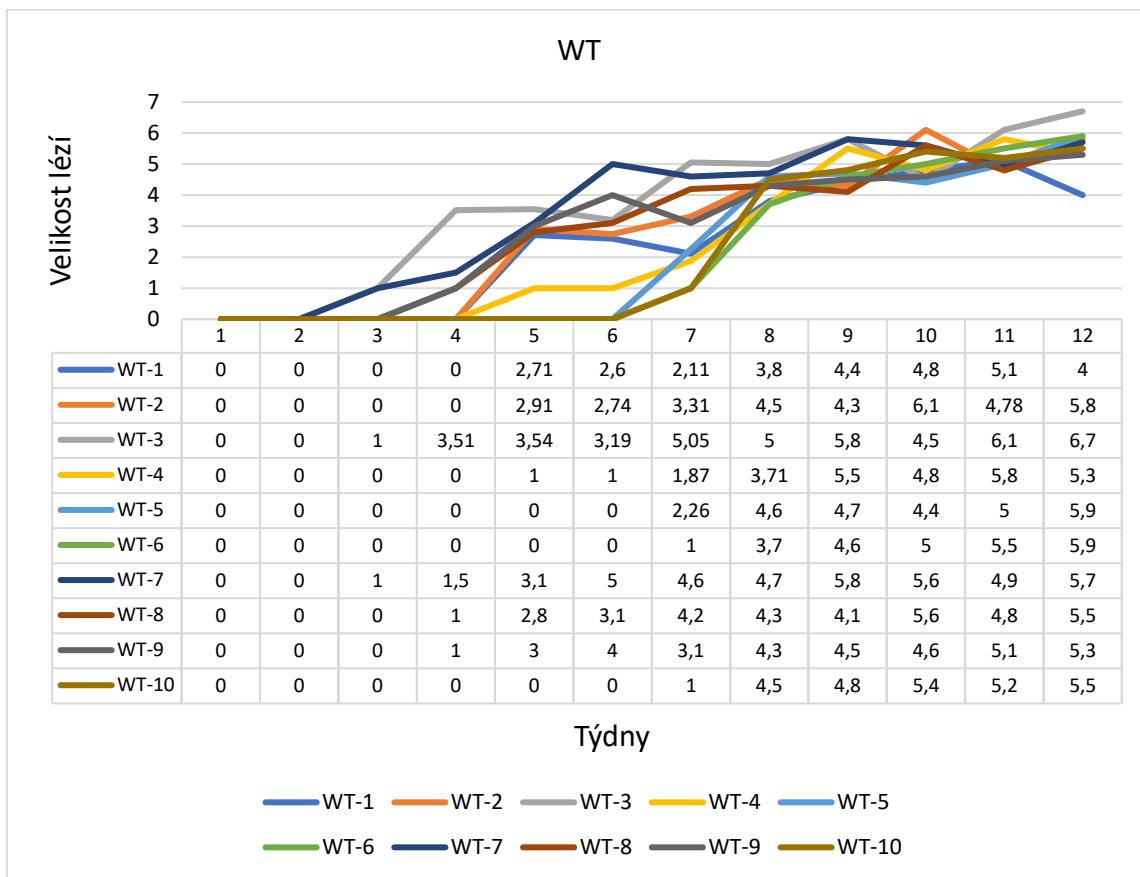


PŘÍLOHY

Příloha 1 – Délka sání a počet přenesených leishmanií *L. mexicana* (WT, CAT) v přenosových pokusech.

WT		
Číslo vzorku	Délka sání	Počet leishmanií
1	3 min, ¹⁰ s	7740
2	16 min, 40 s	18
3	33 min, 50 s	194
4	8 min, 30 s	1
5	3 min, 45 s	-
6	33 min, 25 s	1
7	6 min, 50 s	189
8	41 min	19100
9	39 min, 50 s	5830
10	8 min, 15 s	1
11	12 min, 30 s	-
12	6 min, 40 s	1
13	17 min	17500
14	39 min	74300
15	14 min	2470
16	38 min	1
17	5 min	6840
CAT		
1	6 min, 5 s	1
2	16 min, 5 s	-
3	3 min, 15 s	211
4	11 min, 50 s	-
5	4 min, 20 s	16
6	14 min, 50 s	-
7	5 min, 35 s	14
8	7 min, 35 s	1
9	6 min, 30 s	1
10	6 min	1
11	6 min, 10 s	-
12	5 min, 50 s	1
13	2 min, 15 s	-
14	19 min, 50 s	46
15	13 min, 40 s	14
16	30 s	-
17	11 min	-
18	25 min	-
19	7 min, 30 s	94
20	31 min, 50 s	1
21	5 min, 40 s	1

Příloha 2 – Vývoj lézí (mm) u BALB/c myši infikovaných *L. mexicana* (WT, CAT).



Příloha 3 – Délka sání a počet přenesených leishmanií *L. mexicana* (WT, PAR, A, B, AB) v přenosových pokusech.

WT		
číslo vzorku	čas sání	počet leishmanií
1	3 min, 10 s	7740
2	16 min, 40 s	18
3	33 min, 50 s	194
4	8 min, 30 s	1
5	3 min, 45 s	-
6	33 min, 25 s	1
7	6 min, 50 s	189
8	41 min	19100
9	39 min, 50 s	5830
10	8 min, 15 s	1
11	12 min, 30 s	-
12	6 min, 40 s	1
13	17 min	17500
14	39 min	74300
15	14 min	2470
16	38 min	1
17	5 min	6840
PAR		
1	26 min, 30 s	403
2	16 min, 30 s	1
3	8 min	1270
4	24 min, 30 s	12,2
5	?	12,1
6	5 min, 25 s	8,42
7	21 min, 30 s	1
8	16 min, 30 s	8,18
9	17 min, 30 s	5760
10	28 min, 15 s	2260
11	2 min, 30 s	7
12	30 min	5110
13	22 min, 30 s	5590
14	5 min, 15 s	97
15	3 min, 30 s	90
16	39 min, 30 s	816
17	32 min, 30 s	12000
18	8 min, 30 s	862
19	6 min	67
20	3 min	398

A		
číslo vzorku	čas sání	počet leishmanií
1	16 min, 30 s	1
2	18 min	806
3	13 min	7,64
4	35 min, 10 s	1
5	10 min, 30 s	47,7
6	1 min, 25 s	-
7	11 min, 30 s	115
8	?	927
9	11 min, 30 s	2980
10	?	257
11	10 min, 30 s	125
12	18 min, 45 s	125
13	58 min	4910
14	1 min, 30 s	4680
15	4 min, 15 s	62
16	6 min, 15 s	65
17	43 min	76
18	20 min	18
19	7 min, 30 s	49
20	17 min	1
21	14 min	43
B		
1	8 min	46
2	38 min	2760
3	6 min	1
4	38 min	41
5	5 min 30 s	16
6	6 min 25 s	36
7	48 min, 30 s	251
8	9 min, 30 s	1
9	38 min, 40 s	10500
10	6 min	435
11	10 min 25 s	1
12	4 min	1

AB		
1	9 min	1030
2	24 min	1
3	3 min, 30 s	15,5
4	?	1
5	12 min	1
6	7 min, 30 s	11,1
7	5 min	9
8	22 min, 30 s	5,38
9	16 min, 35 s	1
10	3 min, 30 s	10,2
11	16 min, 30 s	21
12	18 min, 30 s	89
13	1 min	10
14	9 min	1
15	?	64

Příloha 4 - Vývoj lézí (mm) u BALB/c myši infikovaných *L. mexicana* (CHIT. KO, PAR, ADD-BACK).

