

Příloha č. 1 Ceník poskytovaných služeb

Tabulka 1 Ceník poskytovaných služeb

CENÍK VSTUPŮ NA VEŘEJNÉ BRUSLENÍ	
Dospělí	60 Kč / 90 minut
Zlevněné	40 Kč / 90 minut
K zakoupení zvýhodněné elektronické permanentky	
CENÍK SLUŽEB	
Broušení bruslí	30 Kč do velikosti 36
Broušen bruslí	50 Kč do velikosti 37
Broušení bruslí	80 Kč nové brusle
Půjčení bruslí	40 Kč / 90 minut
Vratná záloha	500 Kč / pár bruslí
VYUŽITÍ LEDOVÉ PLOCHY	
Pondělí až pátek v čase 16:00 až 22:00	2200 Kč / 60 min
Pondělí až pátek v čase 23:00 až 15:00	1500 Kč / 60 min
Víkend + svátek v čase 8:00 až 22:00	2200 Kč / 60 min
Víkend + svátek v čase 23:00 až 8:00	1500 Kč / 60 min
Dětské skupiny ORP Turnov	1100 Kč / 60 min
Školy v čase 8:00 až 16:00	500 Kč / 60 min / 1 LP

*ORP Turnov = Obec s rozšířenou působností

Příloha č. 2 Dotazník

Vážení návštěvníci veřejného bruslení,

z důvodu snahy o poskytování kvalitnějších služeb bychom Vás touto formou rádi požádali o vyplnění dotazníku, v rámci kterého můžete vyjádřit spokojenost se službami Zimního stadionu Ludvíka Koška v Turnově. Dotazník je anonymní a je určen pouze pro ty návštěvníky, kteří alespoň jednou navštívili zmíněný stadion. Vyplnění dotazníku Vám zabere přibližně 10 minut. Pokud jste již dotazník jednou vyplnili, nečiňte tak opakovaně.

Pokyny pro vyplňování dotazníku:

U každé otázky prosím vyberte vždy pouze jednu správnou odpověď, pokud není uvedeno jinak. Vámi zvolené odpovědi zaškrtněte křížkem ☒. Pokud zvolíte variantu „jiné“, je třeba odpověď napsat na vyznačené místo. Otevřené otázky slouží k vyjádření vašeho názoru a připomínek.

Předem Vám děkujeme za ochotu, čas a spolupráci.

Zimní stadion Ludvíka Koška v Turnově a Bc. Lud'ka Bílková

1. Jak často navštěvujete Zimní stadion Ludvíka Koška v Turnově?
 - 3× týdně a více
 - 1 – 2 × týdně
 - Méně než 1× týdně

2. Od jakého roku navštěvujete Zimní stadion Ludvíka Koška v Turnově?
 - Od jeho vzniku (rok 2015)
 - Od roku 2016
 - Od roku 2017
 - Od roku 2018
 - Od roku 2019
 - Od roku 2020

3. Jaké jsou hlavní důvody pro Vaši návštěvu na Zimním stadionu Ludvíka Koška v Turnově?
(možnost označení více odpovědí)
 - Doprovod (rodič)
 - Návštěva v rámci školy
 - Relaxace
 - Vypadat lépe
 - Zábava
 - Zlepšení techniky bruslení
 - Zvýšení kondice
 - Jiné:

4. Z jaké vzdálenosti dojíždíte?
 - Nedojíždím, bydlím přímo v Turnově
 - Ze vzdálenosti do 19 km
 - Ze vzdálenosti od 20 do 50 km
 - Ze vzdálenosti 51 km a více

7. Přivítal/a byste doplnění sortimentu Sportbaru? Pokud ano, co byste doplnil/a?

.....
.....
.....
.....

8. Využíváte pro návštěvu Zimního stadionu Ludvíka Koška čipové karty?

- Ano, čipovou kartu Městské sportovní Turnov, s.r.o.
 - Ano, čipovou kartu Multisport
 - Ano, čipovou kartu Benefity
 - Ano, čipovou kartu ActivePass
 - Ne – uveďte důvody proč:
-
.....

9. Jakým způsobem jste se dozvěděla o Zimním stadionu Ludvíka Koška v Turnově? (možnost označení více odpovědí)

- Reklamní upoutávka (např. letáčky, plakáty)
 - Sociální síť
 - Webová stránka <http://maskova-zahrada.cz/>
 - Doporučení od rodičů
 - Doporučení od kamaráda/známého
 - Jsem místní – znalost místních poměrů
 - Jiné:
-

10. Kde nejčastěji vyhledáváte aktuální informace o stadionu?

- Sociální síť
 - Webová stránka <http://maskova-zahrada.cz/>
 - Osobně na stadionu
 - Letáky
 - Od známých
 - Nevyhledávám
 - Jiné:
-

11. Pokud by se zrealizovala varianta dočasného kluziště v období Vánoc (listopad, prosinec) v jiných místech Turnova, navštívil/a byste ji?

- Ano, přišel bych si zabruslit
- Ano, přišel bych jako doprovod s dětmi
- Ne

12. Pokud by se zrealizovala varianta zajímavé letní akce v období letního provozu, navštívil/a byste ji?

Ano – jakou?

Ne.

13. Existuje něco, co byste si přáli na stadionu zlepšit?

.....
.....
.....
.....

14. Pohlaví:

Muž Žena

15. Věk:

0–19 let 20–29 let 30–39 let 40–49 let 50 a více let

16. V současné době jste:

- Na mateřské dovolené
- Nezaměstnaný/á
- Student/ka
- V domácnosti
- V důchodu
- Zaměstnaný/á, podnikatel/ka, živnostník

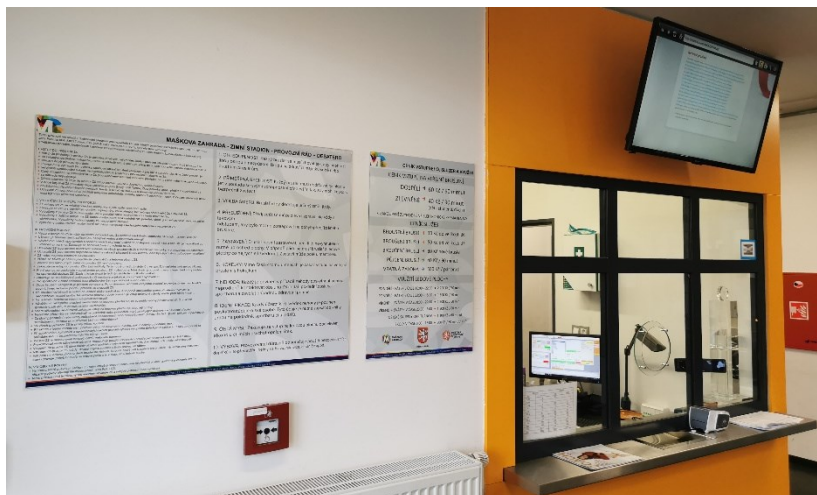
Ještě jednou děkujeme za čas strávený při vyplňování a za Vaše cenné názory.

Zimní stadion Ludvíka Koška v Turnově a Bc. Lud'ka Bílková

Příloha č. 3 Ledová plocha



Příloha č. 4 Recepce



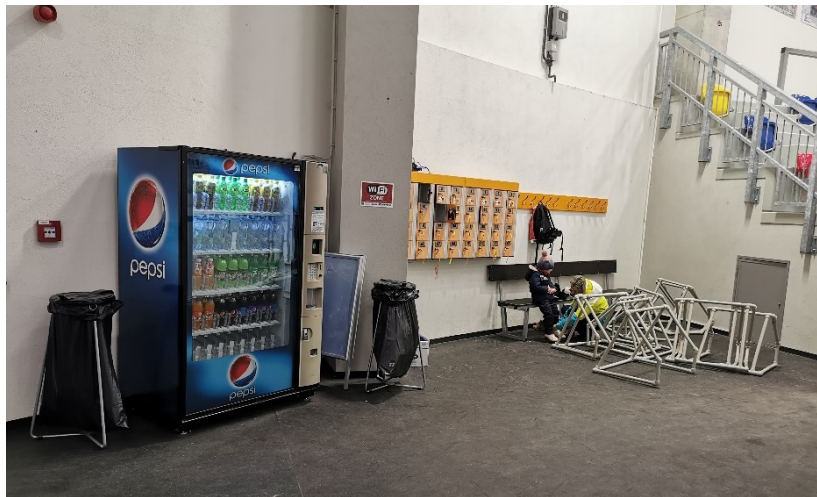
Příloha č. 5 Půjčovna bruslí



Příloha č. 6 Sportbar



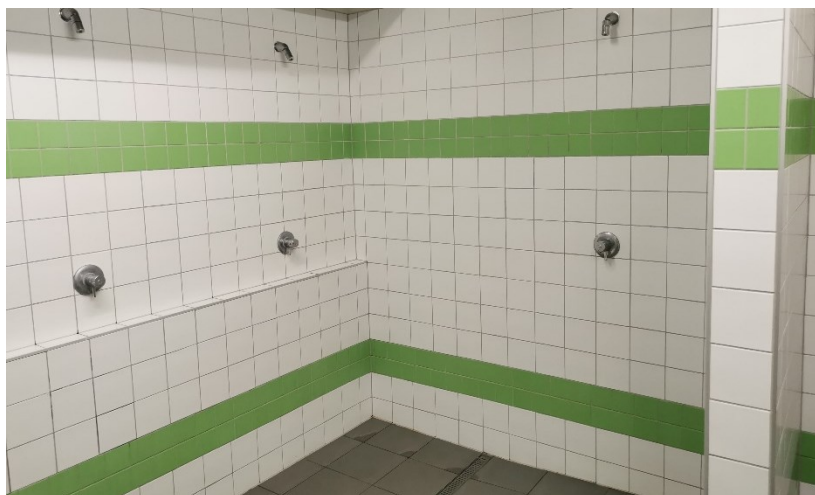
Příloha č. 7 Automat na nápoje a skříňky pro úschovu věcí



Příloha č. 8 Sociální zařízení



Příloha č. 9 Sprchy



Příloha č. 10 Šatny



Příloha č. 11 Parkoviště

