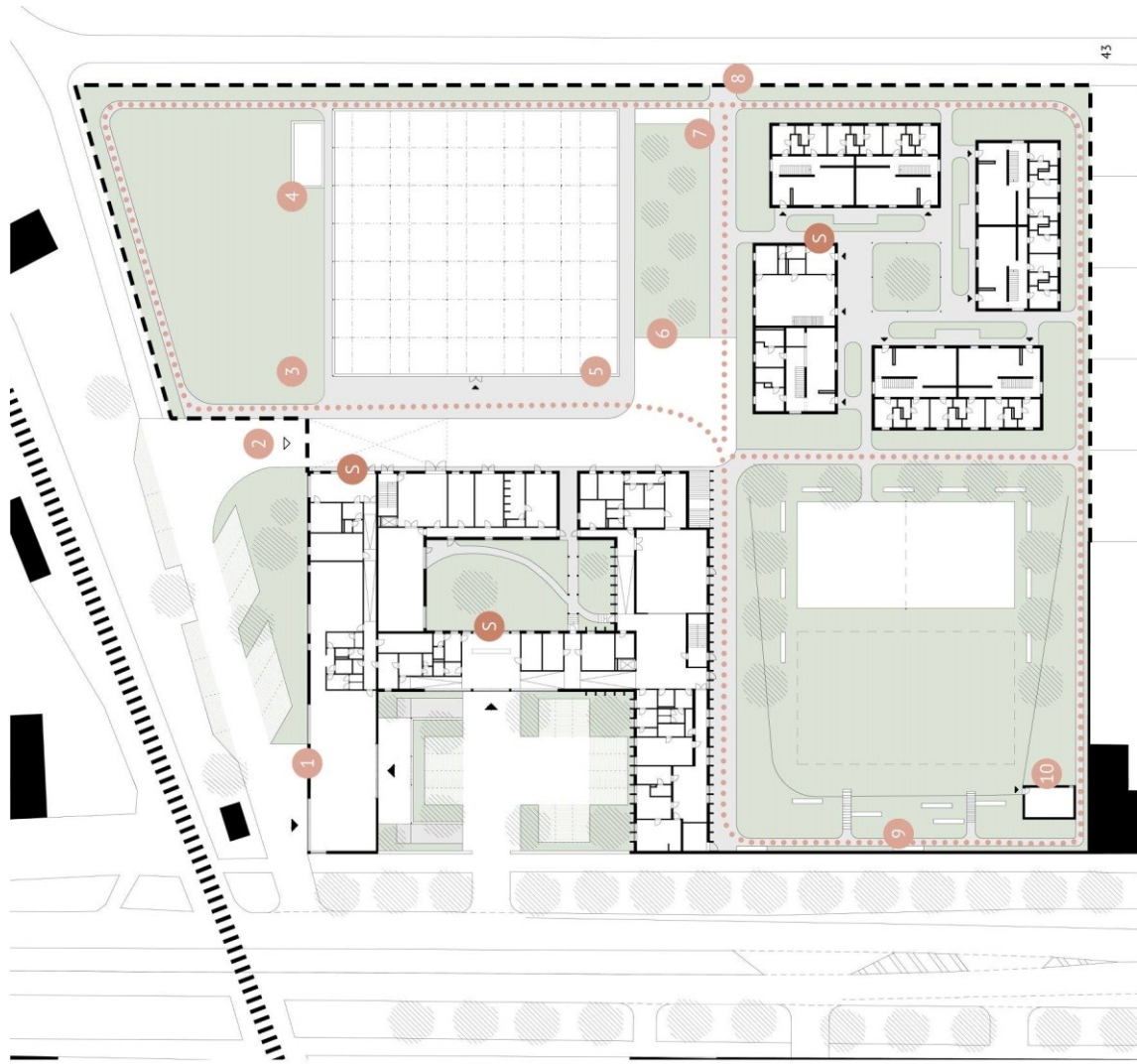


Příloha



- 1 kavárna a zahradnictví
 - 2 zásobovací vjezd
 - 3 záhony
 - 4 kompost
 - 5 skleník
 - 6 ovocný sad
 - 7 včelí úl
 - 8 případný vjezd na obdělávanou půdu mimo areál
 - 9 pobytový svah
 - 10 kaple
 - S strážná stanoviště
 - gloriet
 - zpevněné plochy
 - plot
 - běžecská trasa
- 1 1:500 2 10 20 30

Převab stušného žívota a pociťvé práce.
Fyzický růst rostlin a mentální růst odsouzených
probíhají paralelně a vzájemně se ovlivňují.





pohledy hlavní budova vevnitř areálu



jižní pohled



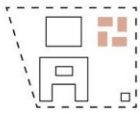
východní pohled

Hlavní budova je rozmanitá zevnitř i zvenčí. Směrem do areálu obrací dvě odlišné tváře.

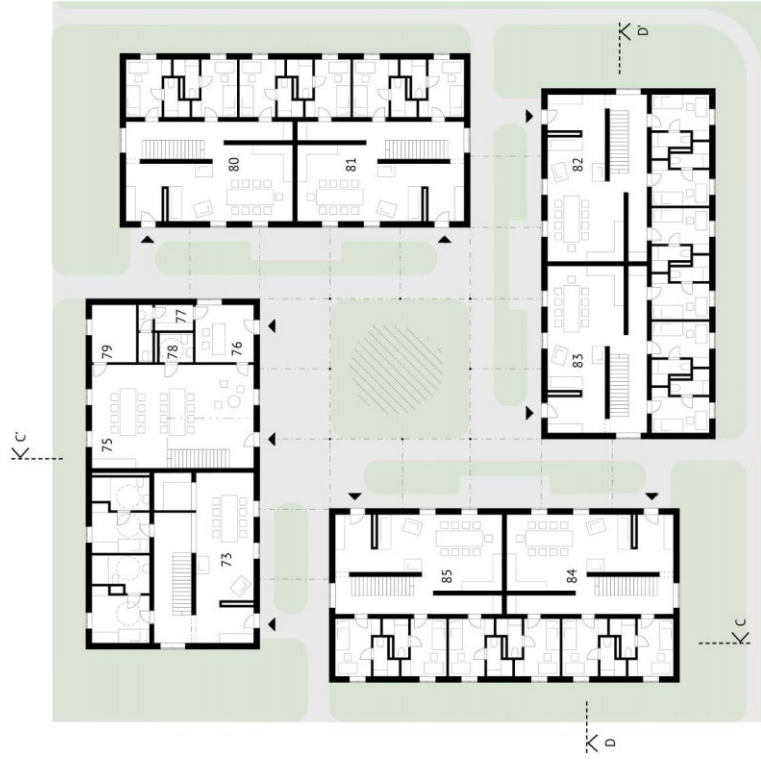
Fasádě administrativní a vzdělávací části dominuje vertikálnita. Evokuje uslechtilost a ztělesňuje řád, který převyšuje jednotlivce. Nosné dřevěné prvky zároveň zajišťují stínění a soukromí v kancelářích.

Fasáda pracovní a technické části je horizontální. Prosta, nikoli banální. Ukotvuje, vrací na zem, je praktická, vstřícná a trochu hravá.





půdorys
I. NP



- 73 herbariové oddělení
- 75 komunitní místnost
- 76 erážní stanoviště
- 77 základní stanoviště
- 78 WC
- 79 sklad
- 80-85 oddělení



