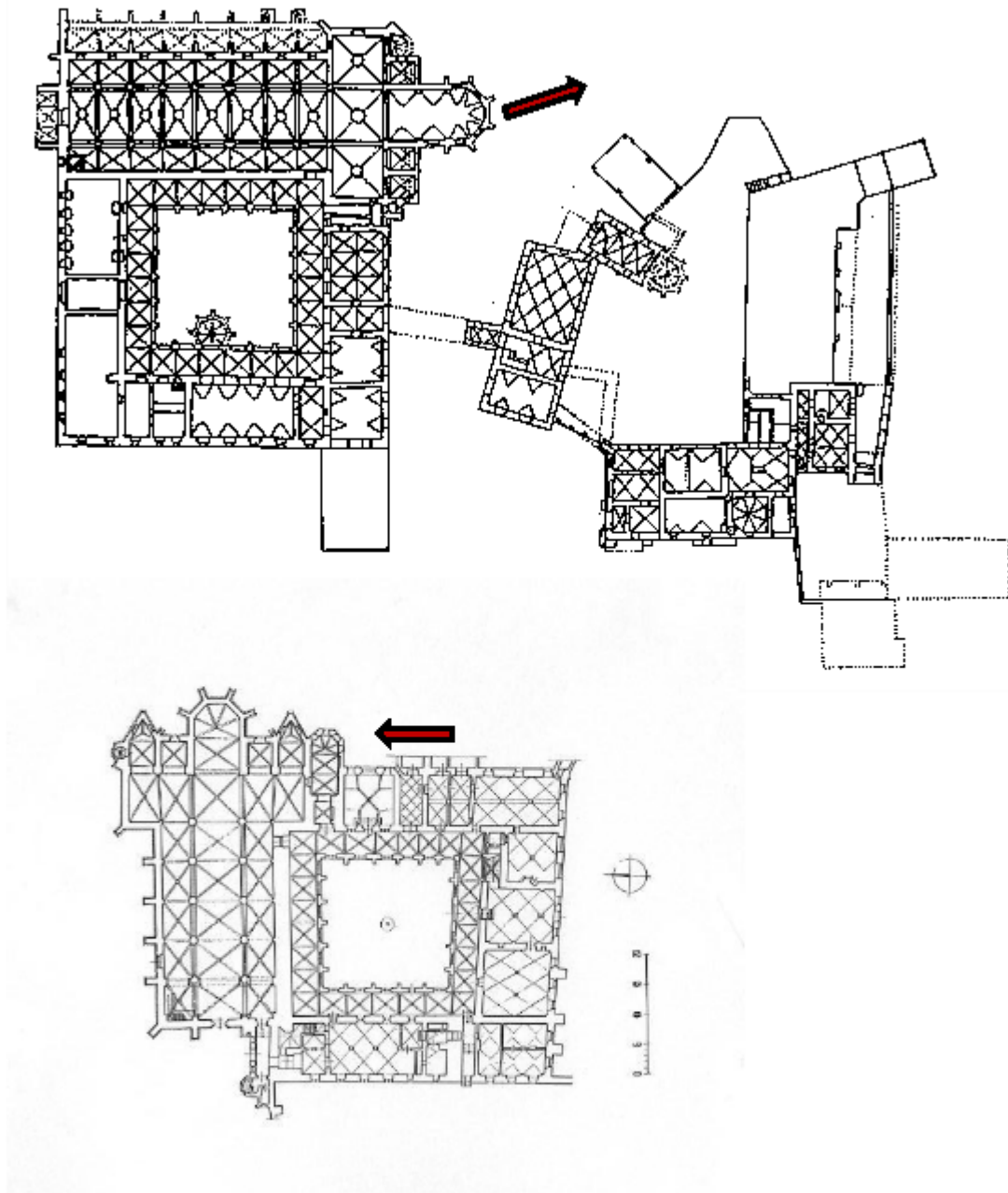


13 PŘÍLOHY



1) Zlatá Koruna, půdorys klášterního areálu (klášterní kostel, konventní budovy, kaple Andělů strážných, malý konvent, opatství); Vyšší Brod, půdorys vnitřního kláštera (klášterní kostel, konvent)

A



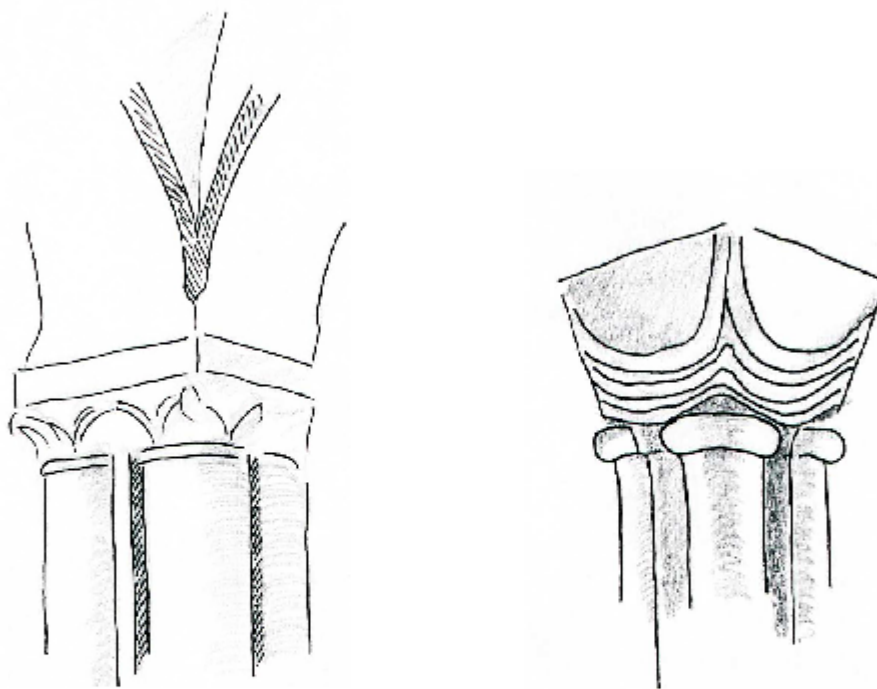
2) **Zlatá Koruna**, kaple Andělů strážných, svazková přípora prvního patra (foto: Filip Facincani); kapitulní síň, svazkový pilíř (foto: Filip Facincani)

B



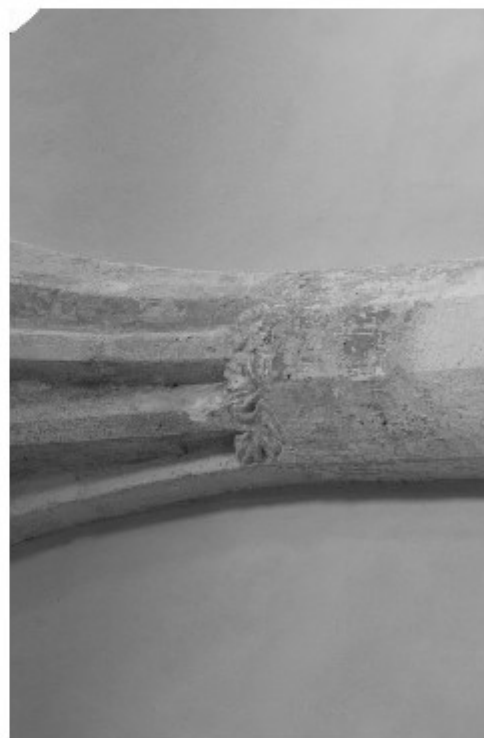
3) Křivoklát, přízemní prostory jižního křídla, konzoly (foto: Filip Facincani)

C



I) Immünster, Nepomuk (fragment z čp. 39) – v obou příkladech je zde masivnější podpora (sloupek) postavena diagonále (byť tušené), ale především pouze hrana meziklenebnímu pasu. V Immünsteru jsou slabšími diagonálami pouze hřebínky (křížová klenba), v Nepomuku formu zaklenutí neznáme, ale můžeme předpokládat meziklenební pas v ose strany hlavice, tj. mimo masivnější podpory v nárožích (kresba: Filip Facincani)

D



4) **Zlatá Koruna**, kaple Andělů strážných,
konzoly, detail (foto: Filip Facincani)

E



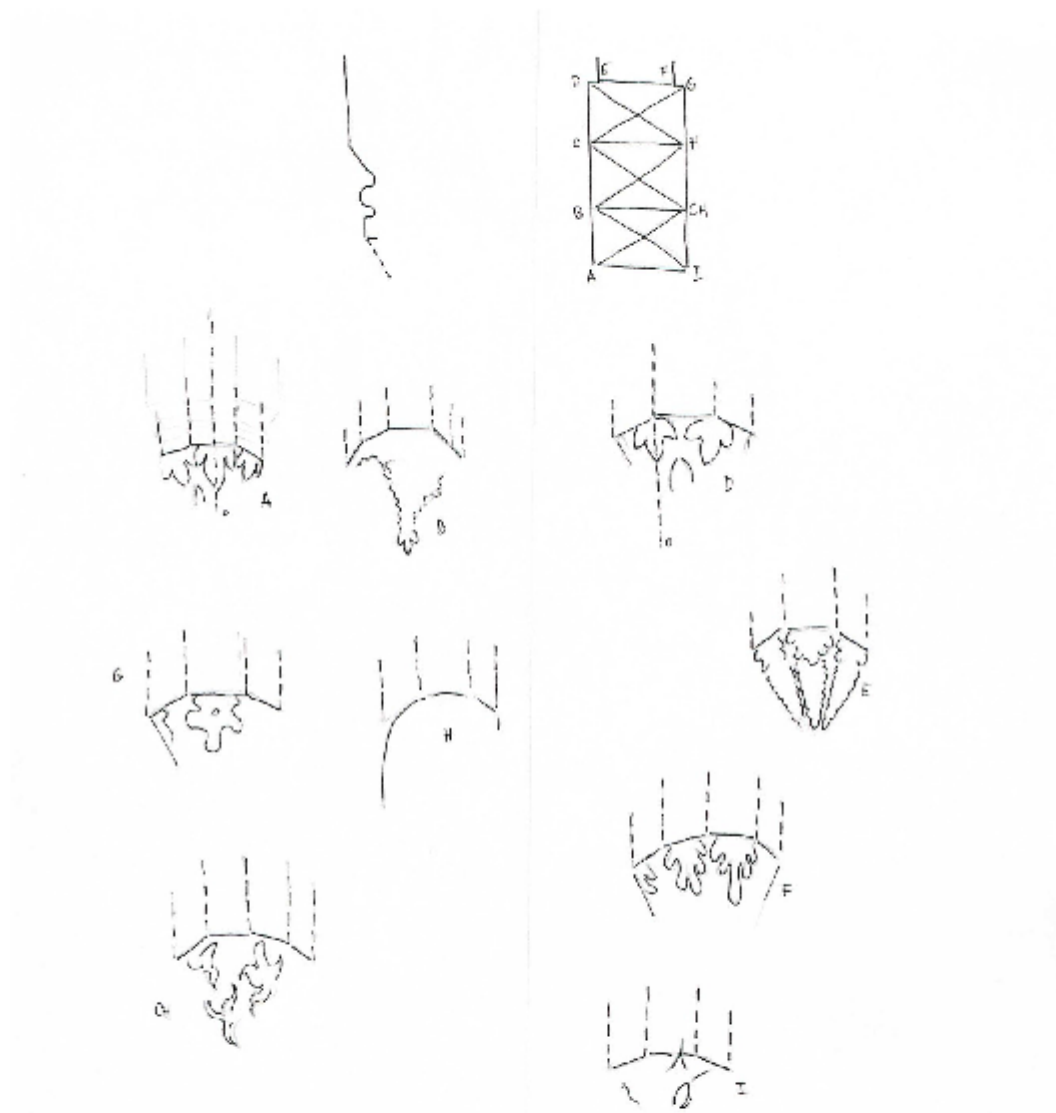
**5) Zlatá Koruna, kaple Andělů
strážných, konzoly, detail (foto: Filip
Facincani)**

F



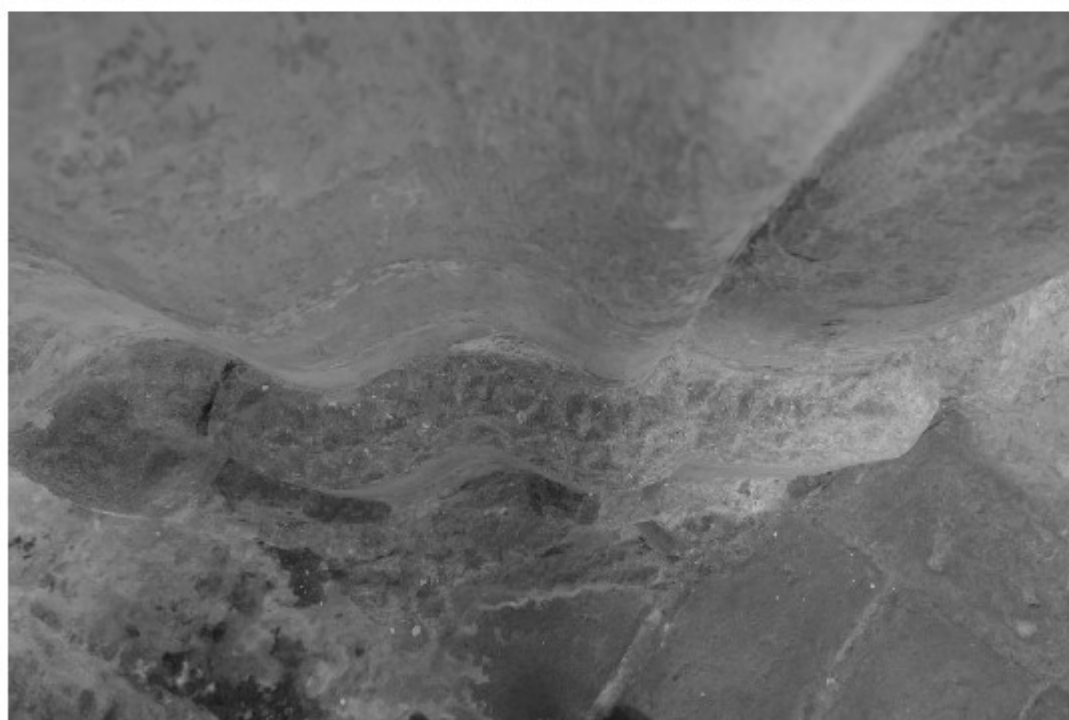
6) **Zlatá Koruna**, kaple Andělů strážných, konzola presbytáře (západ); **Křivoklát**, kaple, předstůl, jihovýchodní konzola (foto: Filip Facincani)

G



II) Zlatá Koruna, kaple Andělů strážných, schématické nákresy konzol přízemí, jejich profilu a umístění (kresba: Filip Facincani)

H



**7) Zlatá Koruna, kaple Andělů
strážných, profilace vítězného oblouku
(foto: Filip Facincani)**

I



8) Zlatá Koruna, kaple Andělů strážných, profilace okenního ostění (hlavní loď, západ – a; presbytář, východ – b), sledujme složitější profilaci (zářez) na vnější straně ostění oken presbytáře (foto: Filip Facincani)

J



9) Zlatá Koruna, kaple Andělů
strážných, profilace a dekor vítězného
oblouku (foto: Filip Facincan)

K



10) Zlatá Koruna, kaple Andělů strážných, profilace a dekor vítězného oblouku (foto: Ondřej Šindlář)

L



11) Milevsko, biforium kostela sv. Jiljí,
detail (foto: Michal Cihla); Lübeck, křížová
chodba, svorník (foto: F. Facincani)

M



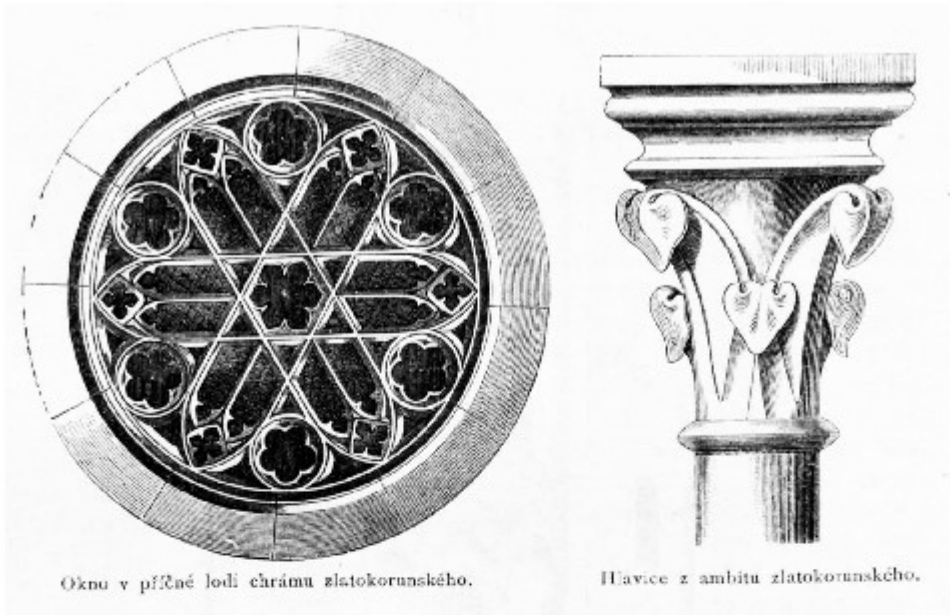
12) **Zlatá Koruna**, fragmenty čtvrté boční lodi při západní boční lodi klášterního kostela, náběhy žeber a patka, jihovýchodní roh (foto: Filip Facincani)

N



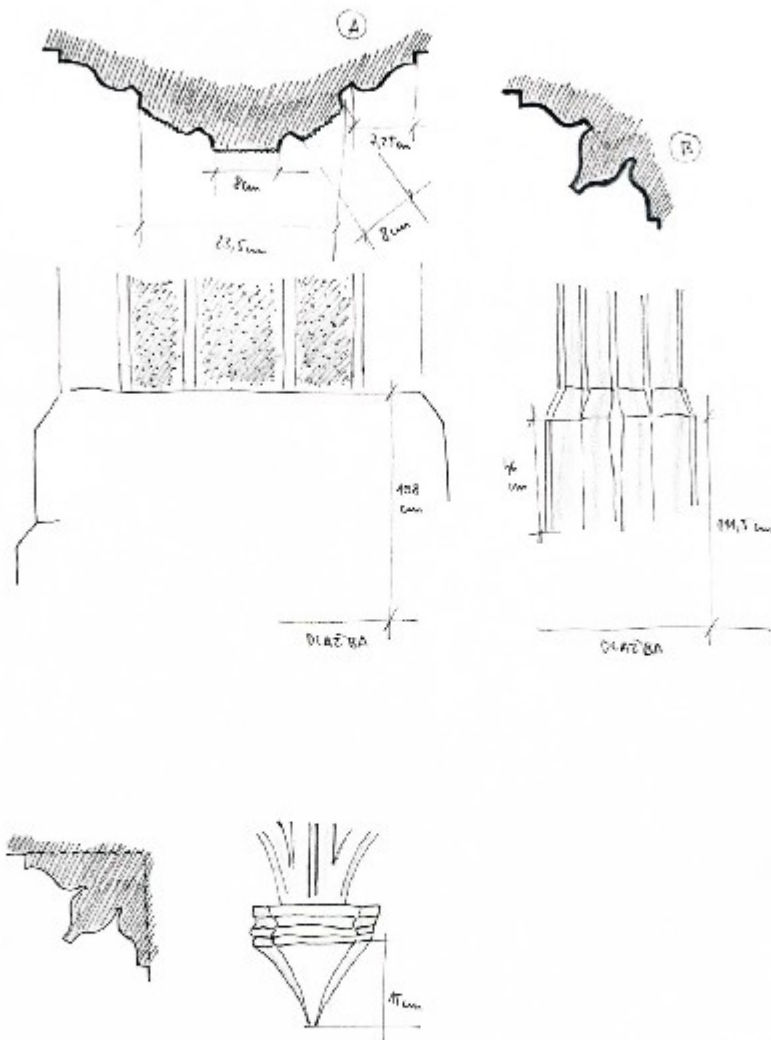
13) Würzburg, fragment z dómského lapidária (foto: Ondřej Šindlár)

o



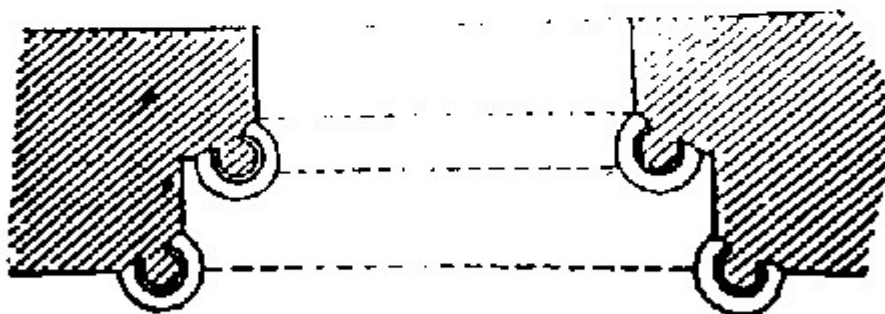
14) Zlatá Koruna, „Hlavice z ambitu zlatokorunského“ (BRANĚŠ 1892, 94), Vyšší Brod, portál do vyšebrodské sakristie (BRANĚŠ, 1892, 91)

P



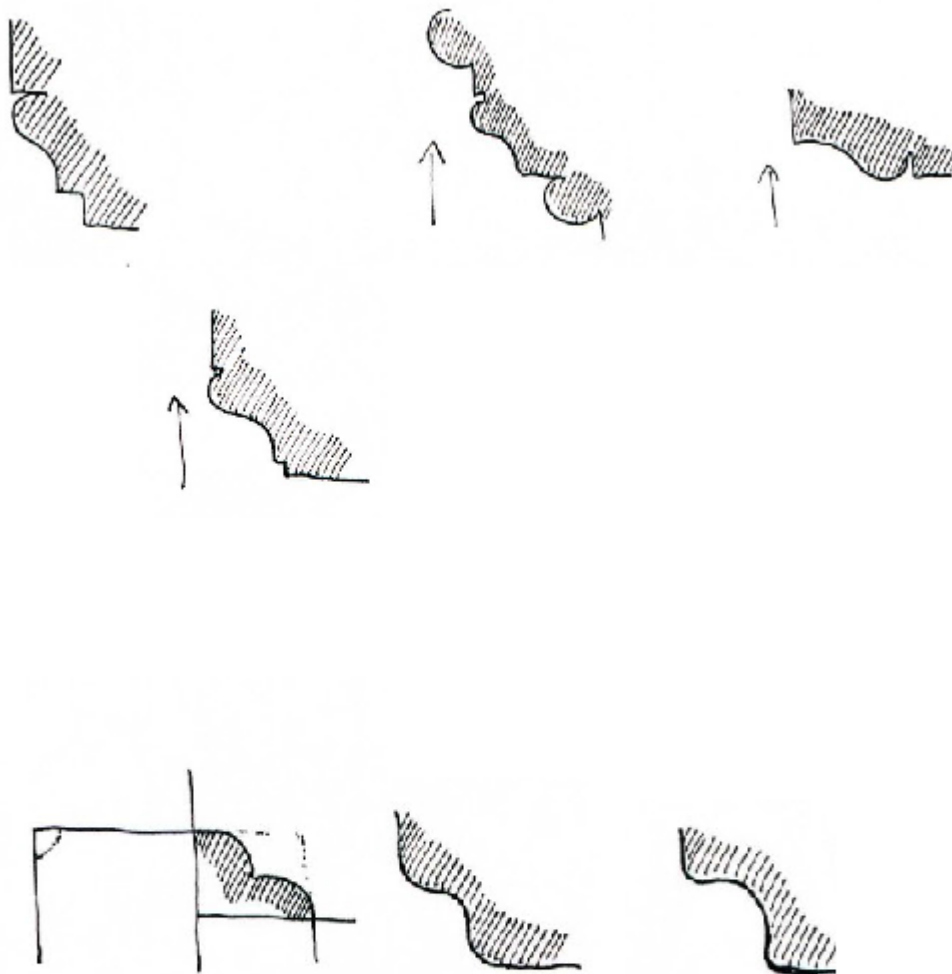
III) Zlatá Koruna, svazková přípora vnější stěny západního křídla ambitu (A), rohová svazková přípora, severozápadní roh ambitu (B), rohová konzola v severovýchodním rohu ambitu; překresleno ze *Stavebních deníků* (kresba: Filip Facincani)

Q



15) Osek, portál, východní křídlo ambitu, detail (foto: Filip Facincani); řez portálem, převzato z: LIBAL 1994, 64

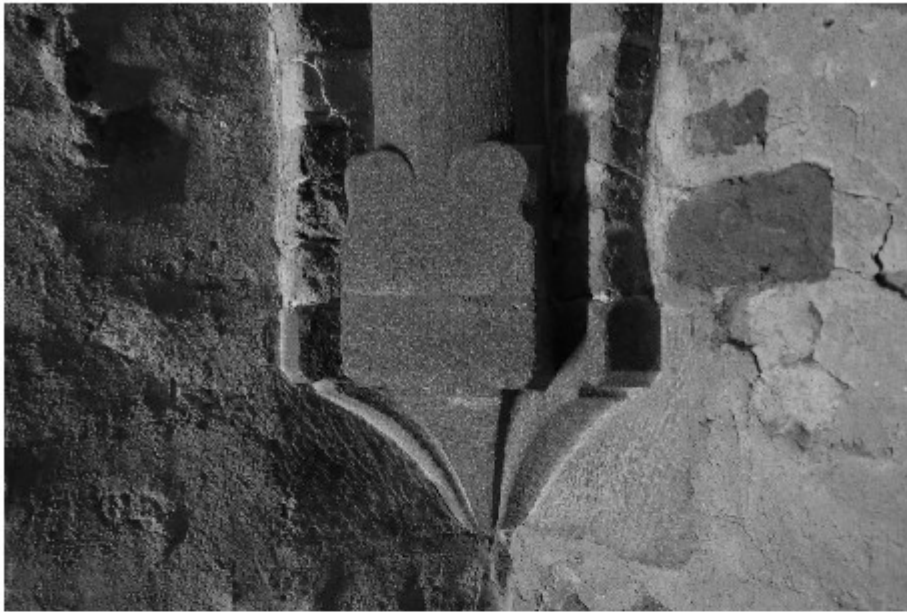
R



IV) Profilace lesbickou kymou: „Lesbická kyma“ (překresleno z: MENCL 1960, 193); *Kouřim*, severní portál kostela sv. Štěpána; *Nepomuk*, portál na hřbitov; *Osek*, klášter, portál do kapitulní síně, srovnej s přílohami 7I a 8J;

Vyšší Brod, řez (profilace) arkádou chórových kaplí; profilace portálu ve východním křídle ambitu; profilace oken nejsevernější chórové kaple (exteriér); veškeré profily jsou schematické a vzájemně si neodpovídají měřítkem. Veškeré profily by měly být přeneseny přes hřeben a řádně zaměřeny (kresba: Filip Facincani)

S



16) Zvíkov, Hlízová věž (foto: Petr Macek)

T



17) Zvíkov, hlavní portál, vnitřní dvojice profilů může připomenout profilaci oken chórových kaplí ve Vyšším Brodě (foto: Petr Macek)

U