

## Vyobrazení



1. Výšivka ze sbírky Ludvíka Kuby, 19. stol., Čína. Náprstkovo muzeum asijských, afrických a amerických kultur, inv. č. N-5/A/21647



2. Výšivka ze sbírky Ludvíka Kuby, 19. stol., Čína. Náprstkovo muzeum asijských, afrických a amerických kultur, inv. č. N-5/A/21648



3. Výšivka ze sbírky Ludvíka Kuby, 19. stol., Čína. Náprstkovo muzeum asijských, afrických a amerických kultur, inv. č. N-5/A/21649



4. Cigaretová špička řezaná v drahém kameni ze sbírky Ludvíka Kuby, 20. stol., Čína. Náprstkovo muzeum asijských, afrických a amerických kultur, inv. č. N-5/A/21650



5. Hrobová figura tanečnice ze sbírky Ludvíka Kuby, dyn. Tchang, Čína. Náprstkovo muzeum asijských, afrických a amerických kultur, inv. č. N-5/A/21861



6. **Hrobová figura tanečnice** ze sbírky **Ludvíka Kuby**, dyn. Tchang, Čína. Náprstkovo muzeum asijských, afrických a amerických kultur, inv. č. N-5/A/21862



7. **Hrobová figura klečícího služebníka** ze sbírky **Ludvíka Kuby**, dyn. Tchang, Čína. Náprstkovo muzeum asijských, afrických a amerických kultur, inv. č. N-5/A/21863



8. **Hrobová figura bubenice** ze sbírky **Ludvíka Kuby**, dyn. Tchang, Čína. Náprstkovo muzeum asijských, afrických a amerických kultur, inv. č. N-5/A/21864



9. **Hrobová figura tanečníka/lukostřelce ze sbírky Ludvíka Kuby, dyn. Tchang, Čína.**  
Náprstkovo muzeum asijských, afrických a amerických kultur, inv. č. N-5/A/21865



10. **Hrobová figura strážce hrobky ze sbírky Ludvíka Kuby, dyn. Tchang, Čína.**  
Náprstkovo muzeum asijských, afrických a amerických kultur, inv. č. N-5/A/21866



11. **Hrobová figura strážce hrobky ze sbírky Ludvíka Kuby, dyn. Tchang, Čína.**  
Náprstkovo muzeum asijských, afrických a amerických kultur, inv. č. N-5/A/21867



12. Hrobová figura koně ze sbírky Ludvíka Kuby, dyn. Tchang, Čína. Náprstkovo muzeum asijských, afrických a amerických kultur, inv. č. N-5/A/21868



13. Hrobová figura koně ze sbírky Ludvíka Kuby, dyn. Tchang, Čína. Náprstkovo muzeum asijských, afrických a amerických kultur, inv. č. N-5/A/21869



14. Hrobová figura koně ze sbírky Ludvíka Kuby, dyn. Tchang, Čína. Náprstkovo muzeum asijských, afrických a amerických kultur, inv. č. N-5/A/21870



15. **Hrobová figura koně** ze sbírky **Ludvíka Kuby**, dyn. Tchang, Čína. Náprstkovo muzeum asijských, afrických a amerických kultur, inv. č. N-5/A/21871



16. **Hrobová figura velblouda** ze sbírky **Ludvíka Kuby**, dyn. Tchang, Čína. Náprstkovo muzeum asijských, afrických a amerických kultur, inv. č. N-5/A/21872



17. **Hrobová figura hudebnice** ze sbírky **Ludvíka Kuby**, dyn. Tchang, Čína. Náprstkovo muzeum asijských, afrických a amerických kultur, inv. č. N-5/A/21873



18. **Hrobová figura hudebnice/tanečnice** ze sbírky **Ludvíka Kuby**, dyn. Tchang, Čína. Náprstkovo muzeum asijských, afrických a amerických kultur, inv. č. N-5/A/21874



19. **Hrobová figura koně** ze sbírky **Ludvíka Kuby**, dyn. Tchang, Čína. Náprstkovo muzeum asijských, afrických a amerických kultur, inv. č. N-5/A/21875



20. **Hrobová keramika vůz s buvolem a vozkou** ze sbírky **Ludvíka Kuby**, dyn. Wej, Čína. Náprstkovo muzeum asijských, afrických a amerických kultur, inv. č. N-5/A/21876/abc



21. **Hlava bódhisattvy ze sbírky Ludvíka Kuby, Čína, dřevo.** Náprstkovo muzeum asijských, afrických a amerických kultur, inv. č. N-5/A/21877



22. **Hlava bódhisattvy ze sbírky Ludvíka Kuby, dyn. Tchang/Sung?, Čína, kámen** (podstavec dřevo). Náprstkovo muzeum asijských, afrických a amerických kultur, inv. č. N-5/A/21878/ab



23. **Bódhisattva ze sbírky Ludvíka Kuby, 17. – 18. stol.?, Čína, dřevo.** Náprstkovo muzeum asijských, afrických a amerických kultur, inv. č. N-5/A/21879





24. **Maitréja** ze sbírky **Ludvíka Kuby**, dyn. Ming?, Čína, bronz. Náprstkovo muzeum asijských, afrických a amerických kultur, inv. č. N-5/A/21880



25. **Bódhisattva** ze sbírky **Ludvíka Kuby**, dyn. Suej – dyn. Tchang, Čína, dřevo. Náprstkovo muzeum asijských, afrických a amerických kultur, inv. č. N-5/A/21881



26. **Kuan-jin** ze sbírky **Ludvíka Kuby**, dyn. Ming, Čína, keramika. Náprstkovo muzeum asijských, afrických a amerických kultur, inv. č. N-5/A/21882



27. **Buddha** ze sbírky **Ludvíka Kuby**, lamaistická oblast Čína – Tibet, bronz. Náprstkovo muzeum asijských, afrických a amerických kultur, inv. č. N-5/A/21883



28. **Nástřešní kachel** ze sbírky **Ludvíka Kuby**, dyn Čching?, Čína. Náprstkovo muzeum asijských, afrických a amerických kultur, inv. č. N-5/A/21884



29. **Slonovinová soška** ze sbírky **Ludvíka Kuby**, 18. stol., Čína. Náprstkovo muzeum asijských, afrických a amerických kultur, inv. č. N-5/A/21885/ab



30. Soška Boha dlouhého věku ze sbírky Ludvíka Kuby, 18. – 19. stol., Čína, mastek.  
Náprstkovo muzeum asijských, afrických a amerických kultur, inv. č. N-5/A/21886



31. Pečetítko ze sbírky Ludvíka Kuby, Čína, mosaz. N-5/A/21887. Náprstkovo muzeum  
asijských, afrických a amerických kultur, inv. č. N-5/A/21887



32. Nástěnná malba ze sbírky Ludvíka Kuby, dyn. Jüan – poč. dyn. Ming, Čína.  
Náprstkovo muzeum asijských, afrických a amerických kultur, inv. č. N-5/A/21888



33. Nástěnná malba ze sbírky Ludvíka Kuby, dyn. Jüan – poč. dyn. Ming, Čína.  
Náprstkovo muzeum asijských, afrických a amerických kultur, inv. č. N-5/A/21889



34. Novoroční obrázek ze sbírky Ludvíka Kuby, poč. 20. stol., Čína, dřevořez.  
Náprstkovo muzeum asijských, afrických a amerických kultur, inv. č. N-5/A/21890



35. Novoroční obrázek ze sbírky Ludvíka Kuby, poč. 20. stol., Čína, dřevořez.  
Náprstkovo muzeum asijských, afrických a amerických kultur, inv. č. N-5/A/21891



36. Novoroční obrázek ze sbírky Ludvíka Kuby, poč. 20. stol., Čína, dřevořez.  
Náprstkovo muzeum asijských, afrických a amerických kultur, inv. č. N-5/A/21892



37. Novoroční obrázek ze sbírky Ludvíka Kuby, poč. 20. stol., Čína, dřevořez.  
Náprstkovo muzeum asijských, afrických a amerických kultur, inv. č. N-5/A/21893



38. Novoroční obrázek ze sbírky Ludvíka Kuby, poč. 20. stol., Čína, dřevořez.  
Náprstkovo muzeum asijských, afrických a amerických kultur, inv. č. N-5/A/21894



39. Novoroční obrázek ze sbírky Ludvíka Kuby, poč. 20. stol., Čína, dřevořez.  
Náprstkovo muzeum asijských, afrických a amerických kultur, inv. č. N-5/A/21895



40. Novoroční obrázek ze sbírky Ludvíka Kuby, poč. 20. stol., Čína, dřevořez.  
Náprstkovo muzeum asijských, afrických a amerických kultur, inv. č. N-5/A/21896



41. Novoroční obrázek ze sbírky Ludvíka Kuby, poč. 20. stol., Čína, dřevořez.  
Náprstkovo muzeum asijských, afrických a amerických kultur, inv. č. N-5/A/21897



42. Novoroční obrázek ze sbírky Ludvíka Kuby, poč. 20. stol., Čína, dřevořez.  
Náprstkovo muzeum asijských, afrických a amerických kultur, inv. č. N-5/A/21999



43. Malovaný svitek ze sbírky Ludvíka Kuby, konec 19. – poč. 20. stol., Čína, papír.  
Náprstkovo muzeum asijských, afrických a amerických kultur, inv. č. N-5/A/21898



44. **Malovaný svitek** ze sbírky **Ludvíka Kuby**, konec 19. – poč. 20. stol., Čína/Japonsko, papír. Náprstkovo muzeum asijských, afrických a amerických kultur, inv. č. N-5/A/21899



45. **Malovaný svitek** ze sbírky **Ludvíka Kuby**, konec 19. – poč. 20. stol., Čína/Japonsko, papír. Náprstkovo muzeum asijských, afrických a amerických kultur, inv. č. N-5/A/21900





46. **Malba na papírovém svítku ze sbírky Ludvíka Kuby**, konec 19. – poč. 20. stol.?, Čína/Japonsko. Náprstkovo muzeum asijských, afrických a amerických kultur, inv. č. N-5/A/21901



47. **Malba na rýžovém papíru ze sbírky Ludvíka Kuby**, Čína. Náprstkovo muzeum asijských, afrických a amerických kultur, inv. č. N-5/A/21902/a



48. **Malba na rýžovém papíru ze sbírky Ludvíka Kuby**, Čína. Náprstkovo muzeum asijských, afrických a amerických kultur, inv. č. N-5/A/21902/b



49. **Malba na rýžovém papíru ze sbírky Ludvíka Kuby, Čína.** Náprstkovo muzeum asijských, afrických a amerických kultur, inv. č. N-5/A/21902/c



50. **Malba na rýžovém papíru ze sbírky Ludvíka Kuby, Čína.** Náprstkovo muzeum asijských, afrických a amerických kultur, inv. č. N-5/A/21902/d



51. **Malba na rýžovém papíru ze sbírky Ludvíka Kuby, Čína.** Náprstkovo muzeum asijských, afrických a amerických kultur, inv. č. N-5/A/21902/e



52. Malba na rýžovém papíru ze sbírky Ludvíka Kuby, Čína. Náprstkovo muzeum asijských, afrických a amerických kultur, inv. č. N-5/A/21902/f



53. Malba na rýžovém papíru ze sbírky Ludvíka Kuby, Čína. Náprstkovo muzeum asijských, afrických a amerických kultur, inv. č. N-5/A/21902/g



54. Malba na rýžovém papíru ze sbírky Ludvíka Kuby, Čína. Náprstkovo muzeum asijských, afrických a amerických kultur, inv. č. N-5/A/21902/h



55. **Malba na rýžovém papíru ze sbírky Ludvíka Kuby, Čína.** Náprstkovo muzeum asijských, afrických a amerických kultur, inv. č. N-5/A/21902/ch



56. **Malba na rýžovém papíru ze sbírky Ludvíka Kuby, Čína.** Náprstkovo muzeum asijských, afrických a amerických kultur, inv. č. N-5/A/21902/i



57. **Malba na rýžovém papíru ze sbírky Ludvíka Kuby, Čína.** Náprstkovo muzeum asijských, afrických a amerických kultur, inv. č. N-5/A/21902/j



58. Medailonek s malbou na kosti ze sbírky Ludvíka Kuby, 18. – 19. stol., Čína. Náprstkovo muzeum asijských, afrických a amerických kultur, inv. č. N-5/A/21903/ab



59. Laková váza ze sbírky Ludvíka Kuby, 18. stol., Čína. Náprstkovo muzeum asijských, afrických a amerických kultur, inv. č. N-5/A/21904/ab



60. Laková váza ze sbírky Ludvíka Kuby, 18. stol., Čína. Náprstkovo muzeum asijských, afrických a amerických kultur, inv. č. N-5/A/21905/ab



61. **Lakový táč ze sbírky Ludvíka Kuby**, 18. stol., Čína. Náprstkovo muzeum asijských, afrických a amerických kultur, inv. č. N-5/A/21906/ab



62. **Nádoba na štětce ze sbírky Ludvíka Kuby**, 18. – 19. stol., bambus, Čína. Náprstkovo muzeum asijských, afrických a amerických kultur, inv. č. N-5/A/21907



63. **Krabice na čaj ze sbírky Ludvíka Kuby**, 19. stol., Čína, polychromované dřevo. Náprstkovo muzeum asijských, afrických a amerických kultur, inv. č. N-5/A/21908



64. **Papírový slunečník** ze sbírky **Ludvíka Kuby**, poč. 20. stol., Japonsko? Náprstkovo muzeum asijských, afrických a amerických kultur, inv. č. N-5/A/21909



65. **Vodní dýmka** ze sbírky **Ludvíka Kuby**, 19. stol., Čína, kov. Náprstkovo muzeum asijských, afrických a amerických kultur, inv. č. N-5/A/21910/ab



66. Dětské střevíce ze sbírky Ludvíka Kuby, Asie, textil. Náprstkovo muzeum asijských, afrických a amerických kultur, inv. č. N-5/A/21911/ab



67. Rukávová výšivka k ženskému oděvu ze sbírky Ludvíka Kuby, 19. stol., Čína. Náprstkovo muzeum asijských, afrických a amerických kultur, inv. č. N-5/A/21912/ab





68. Cloisonné kalíšek ze sbírky Ludvíka Kuby, 18. – 19. stol., Čína. Náprstkovo muzeum asijských, afrických a amerických kultur, inv. č. N-5/A/21913



69. Cloisonné vázička ze sbírky Ludvíka Kuby, 18. – 19. stol.?, Čína. Náprstkovo muzeum asijských, afrických a amerických kultur, inv. č. N-5/A/21914



70. Cloisonné zásobnička s víkem ze sbírky Ludvíka Kuby, 18. – 19. stol.?, Čína. Náprstkovo muzeum asijských, afrických a amerických kultur, inv. č. N-5/A/21915/ab



71. **Mince ze sbírky Ludvíka Kuby**, Japonsko. Náprstkovo muzeum asijských, afrických a amerických kultur, inv. č. N-5/A/21916



72. **Mince ze sbírky Ludvíka Kuby**, Čína. Náprstkovo muzeum asijských, afrických a amerických kultur, inv. č. N-5/A/21917



73. **Mince ze sbírky Ludvíka Kuby**, Čína. Náprstkovo muzeum asijských, afrických a amerických kultur, inv. č. N-5/A/21918



74. **Mince ze sbírky Ludvíka Kuby**, Čína. Náprstkovo muzeum asijských, afrických a amerických kultur, inv. č. N-5/A/21919



75. **Mince ze sbírky Ludvíka Kuby, Čína.** Náprstkovo muzeum asijských, afrických a amerických kultur, inv. č. N-5/A/21920



76. **Mince ze sbírky Ludvíka Kuby, Čína.** Náprstkovo muzeum asijských, afrických a amerických kultur, inv. č. N-5/A/21921



77. **Mince ze sbírky Ludvíka Kuby, Čína.** Náprstkovo muzeum asijských, afrických a amerických kultur, inv. č. N-5/A/21922



78. **Mince ze sbírky Ludvíka Kuby, Čína.** Náprstkovo muzeum asijských, afrických a amerických kultur, inv. č. N-5/A/21923



79. **Mince ze sbírky Ludvíka Kuby**, Čína. Náprstkovo muzeum asijských, afrických a amerických kultur, inv. č. N-5/A/21924



80. **Mince ze sbírky Ludvíka Kuby**, Čína. Náprstkovo muzeum asijských, afrických a amerických kultur, inv. č. N-5/A/21925



81. **Mince ze sbírky Ludvíka Kuby**, Čína. Náprstkovo muzeum asijských, afrických a amerických kultur, inv. č. N-5/A/21926



82. **Mince ze sbírky Ludvíka Kuby**, Čína. Náprstkovo muzeum asijských, afrických a amerických kultur, inv. č. N-5/A/21927



83. **Mince ze sbírky Ludvíka Kuby**, Čína. Náprstkovo muzeum asijských, afrických a amerických kultur, inv. č. N-5/A/21928



84. **Mince ze sbírky Ludvíka Kuby**, Čína. Náprstkovo muzeum asijských, afrických a amerických kultur, inv. č. N-5/A/21929



85. **Mince ze sbírky Ludvíka Kuby**, Čína. Náprstkovo muzeum asijských, afrických a amerických kultur, inv. č. N-5/A/21930



86. **Mince ze sbírky Ludvíka Kuby**, Čína. Náprstkovo muzeum asijských, afrických a amerických kultur, inv. č. N-5/A/21931



87. **Mince ze sbírky Ludvíka Kuby, Čína.** Náprstkovo muzeum asijských, afrických a amerických kultur, inv. č. N-5/A/21932



88. **Mince ze sbírky Ludvíka Kuby, Čína.** Náprstkovo muzeum asijských, afrických a amerických kultur, inv. č. N-5/A/21933



89. **Mince ze sbírky Ludvíka Kuby, Čína.** Náprstkovo muzeum asijských, afrických a amerických kultur, inv. č. N-5/A/21934



90. **Mince ze sbírky Ludvíka Kuby, Čína.** Náprstkovo muzeum asijských, afrických a amerických kultur, inv. č. N-5/A/21935



91. **Mince ze sbírky Ludvíka Kuby, Čína.** Náprstkovo muzeum asijských, afrických a amerických kultur, inv. č. N-5/A/21936



92. **Mince ze sbírky Ludvíka Kuby, Čína.** Náprstkovo muzeum asijských, afrických a amerických kultur, inv. č. N-5/A/21937



93. **Mince ze sbírky Ludvíka Kuby, Čína.** Náprstkovo muzeum asijských, afrických a amerických kultur, inv. č. N-5/A/21938



94. **Kovová dózička na psací potřeby ze sbírky Ludvíka Kuby, 19. stol., Čína.** Náprstkovo muzeum asijských, afrických a amerických kultur, inv. č. N-5/A/21939/ab



95. Thangka s vyobrazením Mahákály ze sbírky Ludvíka Kuby, 18. stol.?, Tibet?  
Náprstkovo muzeum asijských, afrických a amerických kultur, inv. č. N-5/A/21940



96. Thangka s vyobrazením Mahákály ze sbírky Ludvíka Kuby, 18. stol.?, Tibet.  
Náprstkovo muzeum asijských, afrických a amerických kultur, inv. č. N-5/A/21941





97. Thangka s vyobrazením bódhisattvy se Šakti ze sbírky Ludvíka Kuby, 17. – 18. stol.?, Tibet. Náprstkovo muzeum asijských, afrických a amerických kultur, inv. č. N-5/A/21942



98. Mísa ze sbírky Ludvíka Kuby, Japonsko, porcelán. Náprstkovo muzeum asijských, afrických a amerických kultur, inv. č. N-5/A/21944



99. **Železná cuba** ze sbírky **Ludvíka Kuby**, Japonsko. Náprstkovo muzeum asijských, afrických a amerických kultur, inv. č. N-5/A/21945



100. **Železná cuba** ze sbírky **Ludvíka Kuby**, Japonsko. Náprstkovo muzeum asijských, afrických a amerických kultur, inv. č. N-5/A/21946



101. **Figurka okimono** ze sbírky **Ludvíka Kuby**, Japonsko, slonovina. Náprstkovo muzeum asijských, afrických a amerických kultur, inv. č. N-5/A/21947



102. Intarzovaná krabička ze sbírky Ludvíka Kuby, Japonsko, dřevo. Náprstkovo muzeum asijských, afrických a amerických kultur, inv. č. N-5/A/21948



103. Takizawa Kijoši: kniha dřevořezů Karakusa mojó hinagata ze sbírky Ludvíka Kuby, 1881, Japonsko. Náprstkovo muzeum asijských, afrických a amerických kultur, inv. č. N-5/A/21949



104. **Kóno Bairei**: kniha dřevořezů Bairei hjakučó gafu ze sbírky Ludvíka Kuby, 1881, Japonsko. Náprstkovo muzeum asijských, afrických a amerických kultur, inv. č. N-5/A/21950



105. **Knih dřevořezů ve stylu kačó** ze sbírky Ludvíka Kuby, 1884, Japonsko. Náprstkovo muzeum asijských, afrických a amerických kultur, inv. č. N-5/A/21951



106. **Dřevořez ze sbírky Ludvíka Kuby**, Japonsko (Ósaka). Náprstkovo muzeum asijských, afrických a amerických kultur, inv. č. N-5/A/21952



107. **Dřevořez ze sbírky Ludvíka Kuby**, Japonsko (Ósaka). Náprstkovo muzeum asijských, afrických a amerických kultur, inv. č. N-5/A/21953



108. **Dřevořez ze sbírky Ludvíka Kuby**, Japonsko (Ósaka). Náprstkovo muzeum asijských, afrických a amerických kultur, inv. č. N-5/A/21954



109. **Dřevořez ze sbírky Ludvíka Kuby**, Japonsko (Ósaka). Náprstkovo muzeum asijských, afrických a amerických kultur, inv. č. N-5/A/21955



110. **Dřevořez ze sbírky Ludvíka Kuby**, Japonsko (Ósaka). Náprstkovo muzeum asijských, afrických a amerických kultur, inv. č. N-5/A/21956



111. **Dřevořez ze sbírky Ludvíka Kuby**, Japonsko (Ósaka). Náprstkovo muzeum asijských, afrických a amerických kultur, inv. č. N-5/A/21957



112. **Dřevořez ze sbírky Ludvíka Kuby, Japonsko (Ósaka).** Náprstkovo muzeum asijských, afrických a amerických kultur, inv. č. N-5/A/21958



113. **Dřevořez ze sbírky Ludvíka Kuby, Japonsko (Ósaka).** Náprstkovo muzeum asijských, afrických a amerických kultur, inv. č. N-5/A/21959



114. **Dřevořez ze sbírky Ludvíka Kuby, Japonsko (Ósaka).** Náprstkovo muzeum asijských, afrických a amerických kultur, inv. č. N-5/A/21960



115. **Dřevořez ze sbírky Ludvíka Kuby**, Japonsko (Ósaka). Náprstkovo muzeum asijských, afrických a amerických kultur, inv. č. N-5/A/21961



116. **Dřevořez ze sbírky Ludvíka Kuby**, Japonsko (Ósaka). Náprstkovo muzeum asijských, afrických a amerických kultur, inv. č. N-5/A/21962



117. **Dřevořez ze sbírky Ludvíka Kuby**, Japonsko (Ósaka). Náprstkovo muzeum asijských, afrických a amerických kultur, inv. č. N-5/A/21963





118. **Dřevořez** ze sbírky **Ludvíka Kuby**, Japonsko (Ósaka). Náprstkovo muzeum asijských, afrických a amerických kultur, inv. č. N-5/A/21964



119. **Dřevořez** ze sbírky **Ludvíka Kuby**, Japonsko (Ósaka). Náprstkovo muzeum asijských, afrických a amerických kultur, inv. č. N-5/A/21965



120. **Dřevořez** ze sbírky **Ludvíka Kuby**, Japonsko (Ósaka). Náprstkovo muzeum asijských, afrických a amerických kultur, inv. č. N-5/A/21966



121. **Dřevořez ze sbírky Ludvíka Kuby**, Japonsko (Ósaka). Náprstkovo muzeum asijských, afrických a amerických kultur, inv. č. N-5/A/21967



122. **Dřevořez ze sbírky Ludvíka Kuby**, Japonsko (Ósaka). Náprstkovo muzeum asijských, afrických a amerických kultur, inv. č. N-5/A/21968



123. **Dřevořez ze sbírky Ludvíka Kuby**, Japonsko (Ósaka). Náprstkovo muzeum asijských, afrických a amerických kultur, inv. č. N-5/A/21969



124. **Dřevořez** ze sbírky **Ludvíka Kuby**, Japonsko. Náprstkovo muzeum asijských, afrických a amerických kultur, inv. č. N-5/A/21970



125. Dřevořez ze sbírky Ludvíka Kuby, Japonsko. Náprstkovo muzeum asijských, afrických a amerických kultur, inv. č. N-5/A/21971



126. Dřevořez ze sbírky Ludvíka Kuby, Japonsko. Náprstkovo muzeum asijských, afrických a amerických kultur, inv. č. N-5/A/21972



127. Dřevořez ze sbírky Ludvíka Kuby, Japonsko. Náprstkovo muzeum asijských, afrických a amerických kultur, inv. č. N-5/A/21973



128. Dřevořez ze sbírky Ludvíka Kuby, Japonsko. Náprstkovo muzeum asijských, afrických a amerických kultur, inv. č. N-5/A/21974



129. Dřevořez ze sbírky Ludvíka Kuby, Japonsko. Náprstkovo muzeum asijských, afrických a amerických kultur, inv. č. N-5/A/21975





130. Dřevořez ze sbírky Ludvíka Kuby, Japonsko. Náprstkovo muzeum asijských, afrických a amerických kultur, inv. č. N-5/A/21976



131. Dřevořez ze sbírky Ludvíka Kuby, Japonsko. Náprstkovo muzeum asijských, afrických a amerických kultur, inv. č. N-5/A/21977/abc



132. Dřevořez ze sbírky Ludvíka Kuby, Japonsko. Náprstkovo muzeum asijských, afrických a amerických kultur, inv. č. N-5/A/21978



133. Dřevořez ze sbírky Ludvíka Kuby, Japonsko. Náprstkovo muzeum asijských, afrických a amerických kultur, inv. č. N-5/A/21979



134. Dřevořez ze sbírky Ludvíka Kuby, Japonsko. Náprstkovo muzeum asijských, afrických a amerických kultur, inv. č. N-5/A/21980



135. Dřevořez ze sbírky Ludvíka Kuby, Japonsko. Náprstkovo muzeum asijských, afrických a amerických kultur, inv. č. N-5/A/21981



136. Dřevořez ze sbírky Ludvíka Kuby, Japonsko. Náprstkovo muzeum asijských, afrických a amerických kultur, inv. č. N-5/A/21982



137. Dřevořez ze sbírky Ludvíka Kuby, Japonsko. Náprstkovo muzeum asijských, afrických a amerických kultur, inv. č. N-5/A/21983



138. Dřevořez ze sbírky Ludvíka Kuby, Japonsko. Náprstkovo muzeum asijských, afrických a amerických kultur, inv. č. N-5/A/21984



139. Dřevořez ze sbírky Ludvíka Kuby, Japonsko. Náprstkovo muzeum asijských, afrických a amerických kultur, inv. č. N-5/A/21985



140. Dřevořez ze sbírky Ludvíka Kuby, Japonsko. Náprstkovo muzeum asijských, afrických a amerických kultur, inv. č. N-5/A/21986



141. **Dřevořez** ze sbírky **Ludvíka Kuby**, Japonsko. Náprstkovo muzeum asijských, afrických a amerických kultur, inv. č. N-5/A/21987/ab



142. **Ludvík Kuba**: **Vlastní podobizna – Moje Čína**, 1934, olej, plátno, 69 x 103 cm. Náprstkovo muzeum asijských, afrických a amerických kultur, inv. č. N-5/A/21993



143. **Ludvík Kuba**: Čínská skříňka, 1940, olej, plátno, 42,5 x 39 cm. Náprstkovo muzeum asijských, afrických a amerických kultur, inv. č. N-5/A/21994



144. **Ludvík Kuba**: Studie k portrétu Fuku Horové, 1910, olej, plátno, 17,5 x 16,5 cm. Náprstkovo muzeum asijských, afrických a amerických kultur, inv. č. N-5/A/21995





145. **Výšivka**, 19. stol., Čína. Náprstkovo muzeum asijských, afrických a amerických kultur, inv. č. N-5/A/21996



146. **Ilustrace do knihy súter**, 18. – 19. stol.?, Tibet – Mongolsko, papír. Náprstkovo muzeum asijských, afrických a amerických kultur, inv. č. N-5/A/21997



147. **Thangka**, Tibet. Náprstkovo muzeum asijských, afrických a amerických kultur, inv. č. N-5/A/21998



148. Český inženýr **Karel Jan Hora** s **Fuku Horovou** v zahradě hotelu **Seikanzó** v **Ósace**, 1906. Náprstkovo muzeum asijských, afrických a amerických kultur, 25/2-15 (karton 25, obálka 2, č. 15)



149. **Ludvík Kuba**: Portrét spisovatele Josefa Svatopluka Machara, 1908, olej, plátno, 65 x 50,5 cm. Regionální muzeum Kolín, př. č. 98/95



150. **Ludvík Kuba:** Vlastní podobizna v horku, 1936, olej, plátno, 64 x 42 cm. Soukromá sbírka



151. **Ludvík Kuba:** Vlastní podobizna s oranžovým pozadím, 1937, olej, plátno, 67 x 43 cm. Galerie výtvarného umění v Ostravě



152. **Ludvík Kuba:** Vlastní podobizna s květinami, 1938, olej, plátno, 79,5 x 63,5 cm.  
Soukromá sbírka



153. **Ludvík Kuba:** Vlastní podobizna s paletou ve stoje, 1940, olej, plátno, 101 x 68 cm.  
Galerie Kodl



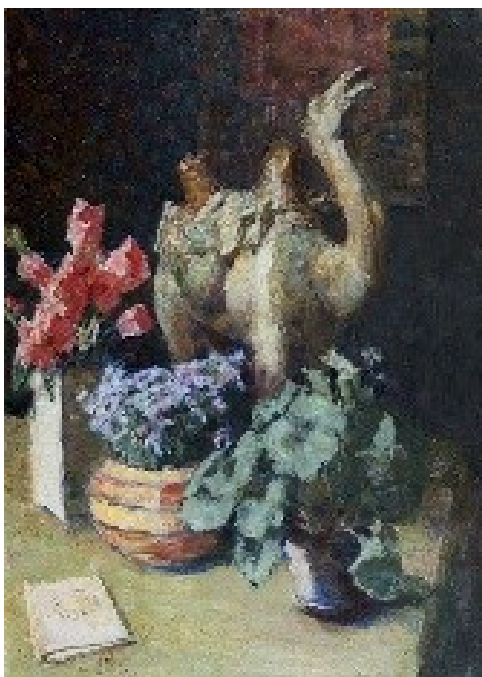
154. **Ludvík Kuba:** Vlastní podobizna s čínským velbloudem, 1941, olej, plátno, 88 x 65 cm. Národní galerie v Praze



155. **Ludvík Kuba:** Vlastní podobizna s paletou v sedě, 1941, olej, plátno, 73 x 57 cm. Soukromá sbírka



156. **Ludvík Kuba**: Vlastní podobizna s klivií před zrcadlem, 1943, olej, plátno, 102 x 70 cm. Galerie Kodl



157. **Ludvík Kuba**: Zátíší s čínským velbloudem, 1941, olej, plátno, 86 x 62 cm. Lázně Poděbrady



158. **Ludvík Kuba:** Zátíší muzikantské, 1944, olej, plátno, 70 x 48 cm. Galerie Kodl



159. **Ludvík Kuba:** Zátíší s čínským bůžkem, 1952, olej, plátno, 60 x 46 cm. Galerie Kodl



160. **Ludvík Kuba**: Zátiší s čínskou vázičkou, 1955, olej, překližka, 17 x 16,5 cm.

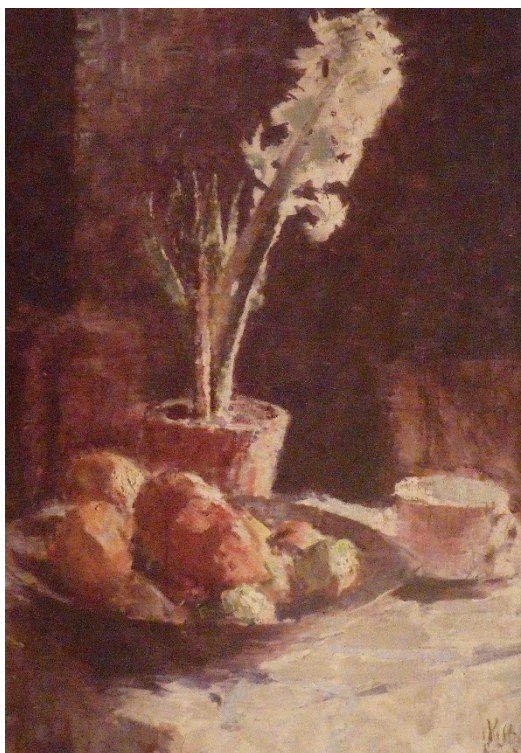
Soukromá sbírka



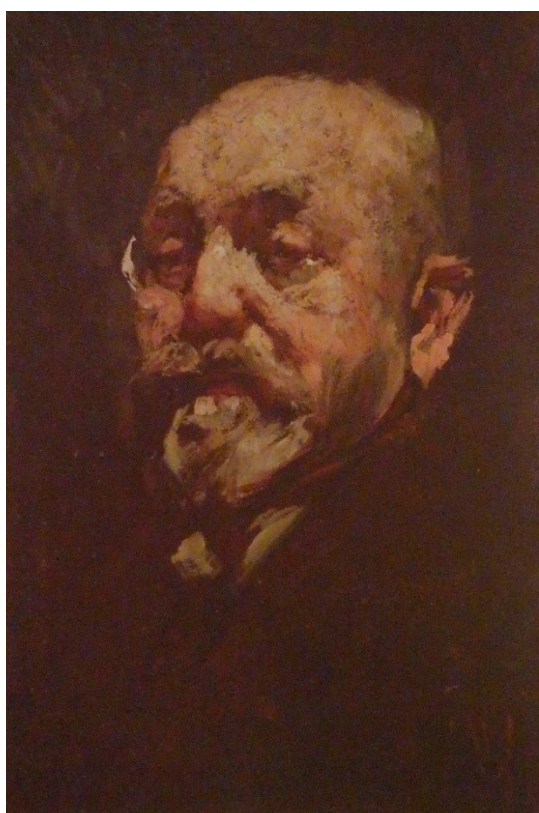
161. **Ludvík Kuba ve Svrbicích na návštěvě u sběratele Vojtěcha Chytila, 1935.**

Polabské muzeum v Poděbradech, Fond Ludvík Kuba – karton č. VIII





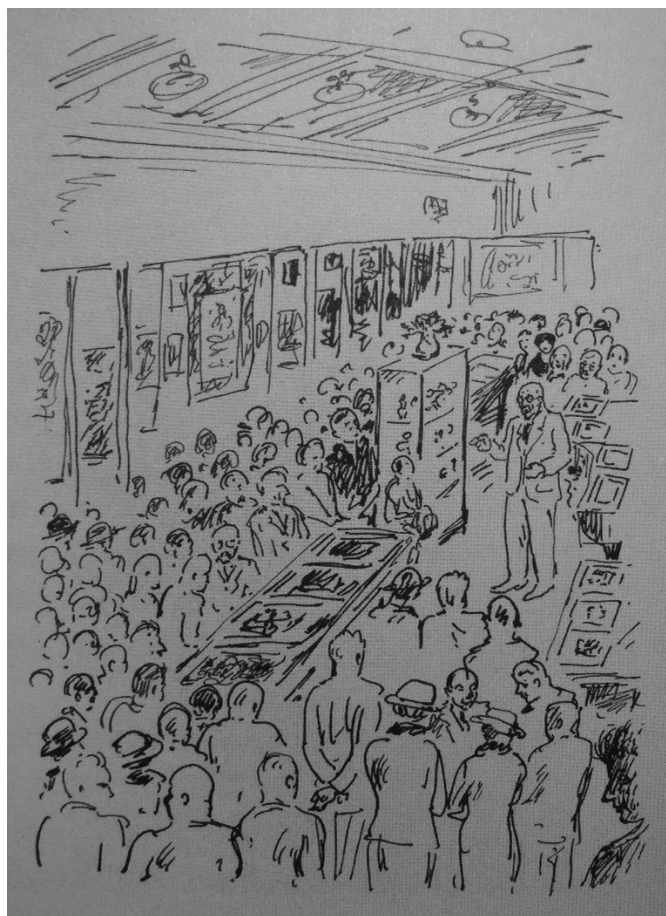
162. **Ludvík Kuba**: Hyacint na tmavém pozadí, 1942, olej, plátno, 59,5 x 42 cm.  
Soukromá sbírka



163. **Ludvík Kuba**: Vlastní podobizna („Profesor“), 1931, olej, karton, 46 x 31,5 cm.  
Soukromá sbírka



164. Josef Kyles a Karel Čížek (?) v expozici výstavy „Čína ve Slaném“, 1935. Archiv dědiců Josefa Kylese



165. Úvodní řeč Ludvíka Kuby na zahájení výstavy „Čína ve Slaném“, 1935. In: KYLIES 1936, 227



166. Předměty ze sbírky Ludvíka Kuby na výstavě čínského umění v Pavilonu  
Jednoty umělců výtvarných, 1937. Polabské muzeum v Poděbradech, Fond Ludvík Kuba  
– karton č. VIII

Počítáme-li, v jakém poměru ke kupní ceně jsou dopravní a jiné vyloha/Cnytilovy<sup>1</sup> moje/<sup>2</sup>, sledáme, že činí přibližně 60% toho, co za věci platil p. Chytil v P., a z toho 20% činí, co on platil za balení a dopravu a 40% co jsem já platil zde.

Zásilka: Zboží:	Kupní cena:	Výlohy p. Chytila:	naše:	obojí:	Úhrn:	
I. červen, 1934	2 koně à 2.100	4.200	848	1.680	2.520	6.720 Kč
	1 Buddha, lak	770	<del>264</del> 154	308	462	1.232 "
	1 kůň	1.320	264	528	792	2.112 "
	2 tanečnice/490%	980	196	392	588	1.568 "
	Doplatek na kursovní ztrátu			440	440	440 "
II. červenec, "	1 freska	1.600	320	640	960	2.560 "
	1 dřev socha	2.800	540	1.080	1.680	4.480 "
	1 slon. loď	1.680	336	672	1.008	2.688 "
	2 vázy/400/	800	160	320	480	1.280 "
	1 tablice	2.200	440	880	1.320	3.520 "
	1 Buddha/kámen/	256	52	104	156	412 "
	2 hudebníci/160/	120	24	48	72	192 "
	1 kamenná hlava	280	56	112	168	448 "
III. 13. Března 1935	1 velbloud	2.480	496	992	1.488	3.968 "
	1 freska	2.240	448	896	1.342	3.582 "
	1 kůň polévavý	2.000	400	800	1.200	3.200 "
	1 kára s buv.	1.440	288	576	864	2.304 "
	1 postava se stř.	160	32	64	96	256 "
IV. 31. dubna 1935	2 hlídači/160%	320	64	128	192	512 "
	Úhrn	25.646	5.228	10.456	15.684	40.562 "
			místo správných:			
			5.248	8.797	14.916	39.157,70K <sup>-</sup>

127  
107  
- 20 Kč 1.659

Výlohy s balením, dopravou atd. pana Chytila: .

I. zásilka.....~~5x248xKč~~ 446 Kč  
~~IIx~~ " .....  
I. zás., kurs. ztráta....440 "  
II. zásilka.....1.530 "  
III. ~~atv.~~ ".....2,736 "  
Úhrnem.....5.248 "

Výlohy naše: 1 obr. p. Lafarovi.....1.200 "  
2 " " Chytilovi...6.000 "  
Účet Karisího.....793 "  
" Baschův.....204. "  
Různé.....100 "  
úhrnem.....8.362 "

Kolik nás čínské zásilky stály?  
t.j. co jsme už zaplatili?  
Splátky na hotovosti..30.795.70 Kč  
Obr. pro p. Lafara.....1.200 "  
2 obr. pro p. Chytila....6.000 "  
Účet Farisího.....793 "  
" Baschův.....214 "  
Pošta.....65 "  
Různé .....100 "  
Úhrnem.....39.157.70 "

Kolik ~~z toho~~ obnáše v jednotl. položk  
t.j. kolik se má ~~zaplatit~~ zaplatit?  
kupní cena zboží...25.646 Kč  
Chytilovy výlohy ...5.248 "  
Naše ~~zbytek~~ " .....8.362 "  
Úhrnem.....39.256.  
256 "

Na povinnou úhrnou částku 39.256.00 Kč  
zaplaceno úhrnem.....39.157.70 "

Zbývá nám doplatiti.....98.30 Kč.

*peně Chytilovi*

*Dne 10. dubna 1935*

167. Seznam předmětů zakoupených Ludvíkem Kubou od Vojtěcha Chytila mezi  
červnem 1934 a dubnem 1935, 10. dubna 1935. Polabské muzeum v Poděbradech, Fond

Ludvík Kuba – karton č. VIII



168. Kubova vitrína se sbírkou čínského umění, 40. léta. Polabské muzeum  
v Poděbradech, Fond Ludvík Kuba – karton č. VIII



169. „Tanec s hudbou“ – Kubův soubor čínské hrobové keramiky, 40. léta. In: KUBA  
1946, 7



170. Autorčina rekonstrukce kompozice sbírkových předmětů z Kubova obrazu „Moje Čína“ (1934), 2019. Náprstkovo muzeum asijských, afrických a amerických kultur.

Foto: Jiří Vaněk



171. **Emil Nolde:** Čínská tanečnice, 1911 – 12, tužka, papír, 27,9 x 21,8 cm. Nolde

Stiftung Seebüll



172. Berlínský byt Emila Noldeho s předměty z jeho sbírky, kolem 1937 – 40. In:  
MÜLLER 2012, 183



173. Emil Nolde: Kuh, japanische Figur und Kopf, 1913, olej, plátno, 73,5 x 89 cm.  
Aargauer Kunsthaus Aarau





174. **Emil Nolde:** Amazone, Keramikteller, Kissen und Japanmaske (Stilleben L), 1915, olej, plátno, 72,5 x 87,5 cm. Aichi Prefectural Museum of Art, Nagoja



175. **Emil Nolde:** Buddha und Löwenmaul, 1917, olej, plátno, 72 x 52 cm. Soukromá sbírka



176. **Emil Nolde:** Blumen und Wajang-Figuren, 1928, olej, plátno, 74 x 79 cm. Nolde  
Stiftung Seebüll



177. **Hrobová figura jezdkyne** ze sbírky Emila Noldeho, dyn. Tchang, Čína,  
polychromovaná keramika. In: MÜLLER 2012, 75