

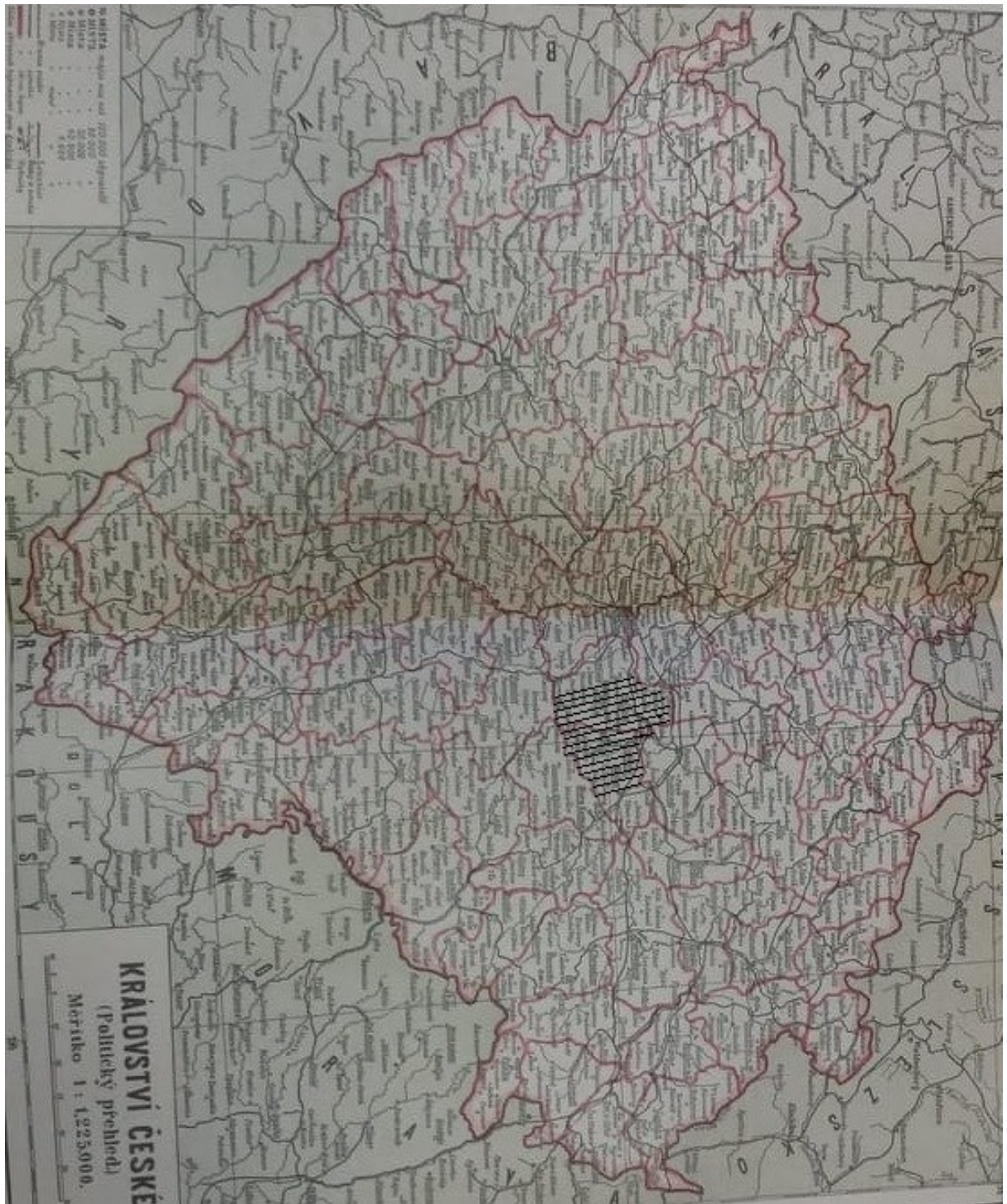
20. Obrazová příloha

Obr. 1: Vymezený region na mapě politických okresů v Ottově slovníku naučném z roku 1893	348
Obr. 2: Sledovaný region na mapě politických a soudních okresů k 1. lednu 1938.....	349
Obr. 3: Zemědělské závody s 20 a více dělníky na mapě v Ottově slovníku naučném z roku 1893	350
Obr. 4: Nezemědělské závody s 20 a více dělníky na mapě v Ottově slovníku naučném z roku 1893	351
Obr. 5: Nezemědělské závody s 20 a více dělníky na mapě v Ottově slovníku naučném z roku 1893 (vysvětlivky)	352
Obr. 6: Mapa politického okresu Český Brod z roku 1928 (horní část).....	353
Obr. 7: Mapa politického okresu Český Brod z roku 1928 (dolní část).....	354
Obr. 8: Mapa politického okresu Český Brod z roku 1923	355
Obr. 9: Mapa politického okresu Kolín z roku 1896	356
Obr. 10: Mapa politického okresu Kolín z počátku 20. století	357
Obr. 11: Mapa Českého Brodu ve Stablním katastru Čech (1824-1843).....	358
Obr. 12: Mapa Českého Brodu v III. vojenském mapování (1877-1880).....	359
Obr. 13: Letecký pohled na Český Brod 1. 7. 1938.....	360
Obr. 14: Panorama Českého Brodu na fotografii z počátku 20. století	361
Obr. 15: Severní část náměstí v Českém Brodě na fotografii z počátku 20. století	361
Obr. 16: Jižní část náměstí v Českém Brodě na fotografii z počátku 20. století	362
Obr. 17: Pohled na náměstí v Českém Brodě z východu na fotografii z počátku 20. století	362
Obr. 18: Pohled sokolovnu v Českém Brodě od severu na fotografii z počátku 20. století	363
Obr. 19: Budova Občanské záložny při severní části náměstí v Českém Brodě na fotografii z počátku 20. století (v pozadí budova sokolovny)	363
Obr. 20: „Staré“ nádraží v Českém Brodě na fotografii z počátku 20. století.....	364
Obr. 21: „Staré“ a nové nádraží v Českém Brodě na fotografii z konce 20. let 20. století	364
Obr. 22: Nové nádraží v Českém Brodě na náčrtku Františka Kouly z 2. poloviny 20. let 20. století.....	365
Obr. 23: Plán nového nádraží architekta Františka Kouly v Českém Brodě z roku 1927	366
Obr. 24: Stavba anténní věže rozhlasové stanice v Liblicích u Českého Brodu na počátku 30. let 20. století.....	367
Obr. 25: Mapa Kostelce nad Černými lesy ve Stablním katastru Čech (1824-1843).....	368
Obr. 26: Mapa Kostelce nad Černými lesy v III. vojenském mapování (1877-1880).....	369

Obr. 27: Letecký pohled na Kostelec nad Černými lesy 1. 7. 1938	370
Obr. 28: Celkový pohled na Kostelec nad Černými lesy na pohledu z počátku 20. století....	371
Obr. 29: Pražská ulice v Kostelci nad Černými lesy na pohlednici z počátku 20. století	371
Obr. 30: Panoramatický pohled na Kostelec nad Černými lesy z 20. let 20. století.....	372
Obr. 31: Náměstí v Kostelci nad Černými lesy z 20. let 20. století.....	372
Obr. 32: Pohled na zámek v Kostelci nad Černými lesy z 20. let 20. století.....	373
Obr. 33: Kostelec nad Černými lesy na pohlednici z počátku 20. století.....	373
Obr. 34: Mapa Úval ve Stablním katastru Čech (1824-1843).....	374
Obr. 35: Mapa Úval v III. vojenském mapování (1877-1880).....	375
Obr. 36: Letecký pohled na Úvaly z roku 1953.....	376
Obr. 37: Celkový pohled na Úvaly na pohlednici z roku 1922	377
Obr. 38: Nová zástavba v Úvalech a náměstí na pohlednici z roku 1938	377
Obr. 39: Chemická továrna Petrolea v Úvalech v roce 1929.....	378
Obr. 40: Továrna VEGA v Úvalech v roce 1929	378
Obr. 41: Mapa Kouřimi ve Stablním katastru Čech (1824-1843)	379
Obr. 42: Mapa Kouřimi v III. vojenském mapování (1877-1880)	380
Obr. 43: Letecký pohled na Kouřim 1. 7. 1938	381
Obr. 44: Celkový pohled na Kouřim na pohlednici z počátku 20. století.....	382
Obr. 45: Pražská ulice v Kouřimi na pohlednici z počátku 20. století	382
Obr. 46: Nádraží v Kouřimi se skladištěm a cukrovarem na pohlednici z počátku 20. století	383
Obr. 47: Náměstí v Kouřimi s historickou radnicí na fotografii z 20. let 20. století.....	384
Obr. 48: Celkový pohled na Kouřim na pohlednici z 20. let 20. století	384
Obr. 49: Mapa Peček ve Stablním katastru Čech (1824-1843)	385
Obr. 50: Mapa Peček v III. vojenském mapování (1877-1880)	386
Obr. 51: Letecký pohled na Pečky ze severu, 20. léta 20. století	387
Obr. 52: Letecký pohled na Pečky 1. 7. 1938.....	388
Obr. 53: Celkový pohled na Pečky, asi 1914.....	389
Obr. 54: Pečky, pohled z jihovýchodu, asi 1914	389
Obr. 55: Pohled na nádraží v Pečkách od východu, asi 1914.....	390
Obr. 56: Pohled na Weinrichův cukrovar v Pečkách, asi 1914	390
Obr. 57: Kresba Weinrichova cukrovaru v Pečkách, asi 1914	391
Obr. 58: Kresba strojírny na hospodářské stroje Bratří Jouzů v Pečkách, asi 1914	391
Obr. 59: Jevany na pohlednici z roku 1905	392

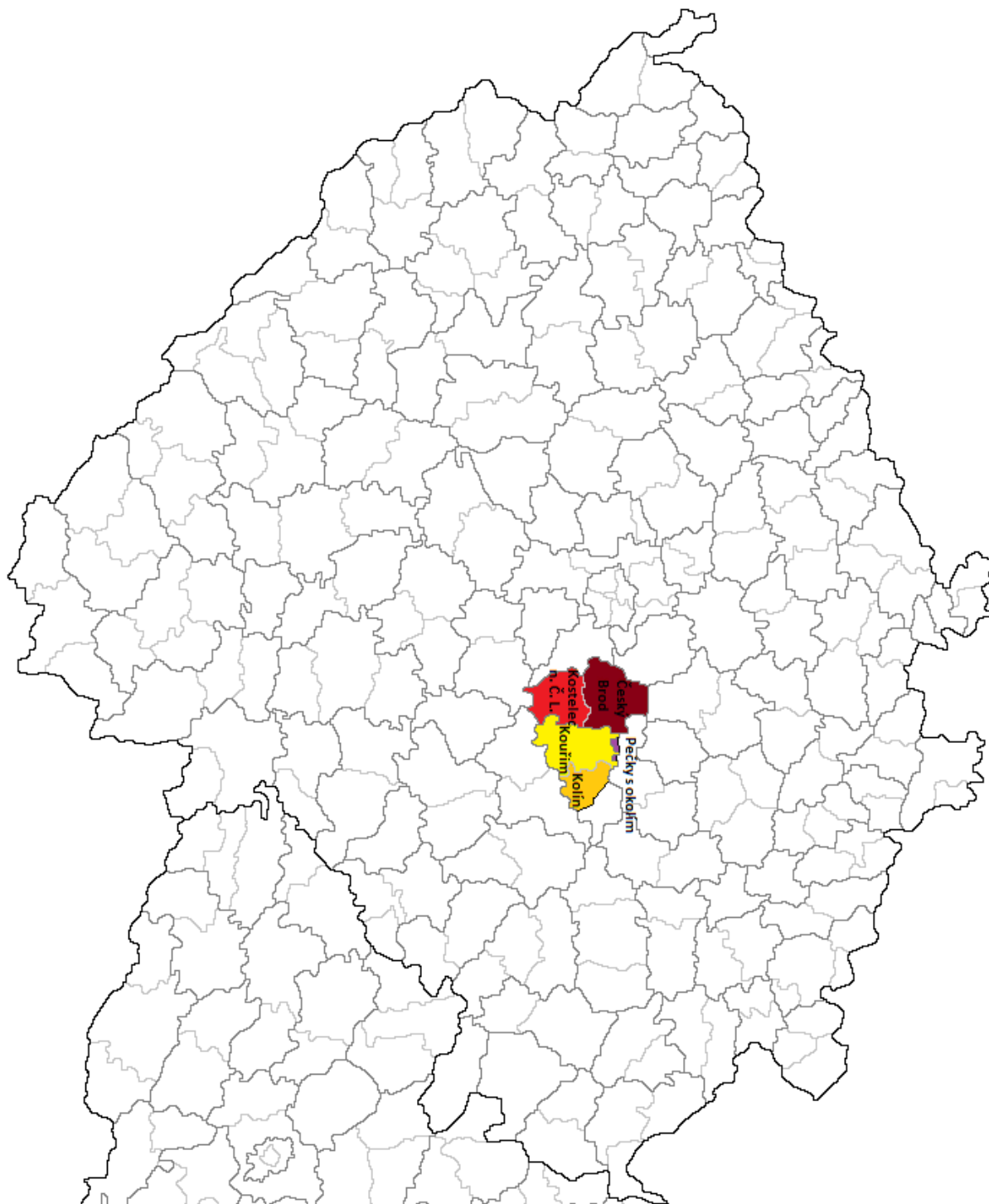
Obr. 60: Jevany při pohledu z terasy místního Grand Hotelu v roce 1935.....	392
Obr. 61: Chotouň na pohledu z roku 1904.....	393
Obr. 62: Chotouň na pohlednici z roku 1932.....	393
Obr. 63: Ratboř na pohlednici z roku 1902	394
Obr. 64: Ratboř na pohlednici z roku 1902	394
Obr. 65: Reklamní materiály Velimské továrny na čokoládu, cukrovinky a kávové náhražky	395
Obr. 66: Hlavička firemního dopisního papíru Velimské továrny na čokoládu, cukrovinky a kávové náhražky z roku 1936	395
Obr. 67: Dobová reklama na kávu Velimské továrny na čokoládu, cukrovinky a kávové náhražky.....	396
Obr. 68: Mapka nerealizovaných železničních tratí v okrese Český Brod.....	396
Obr. 69: Mapa vybudovaných elektrických sítí ESSO ke konci roku 1927	397
Obr. 70: Koláž s elektrárnou ESSO v Kolíně	398
Obr. 71: Průřez přepínací stanicí, kotelnou a strojovnou kolínské elektrárny ESSO.....	398
Obr. 72: Jan II. z Lichtenštejna	399
Obr. 73: Karel Weinrich	399
Obr. 74: Jan Antonín Prokůpek	400
Obr. 75: Justus Emanuel Szalatnay.....	400
Obr. 76: Bernard Mandelík.....	401
Obr. 77: Robert Mandelík.....	401
Obr. 78: Bedřich Kaše	402
Obr. 79: Josef Miškovský	402
Obr. 80: František Macháček.....	402

Obr. 1: Vymezený region na mapě politických okresů v Ottově slovníku naučném z roku 1893



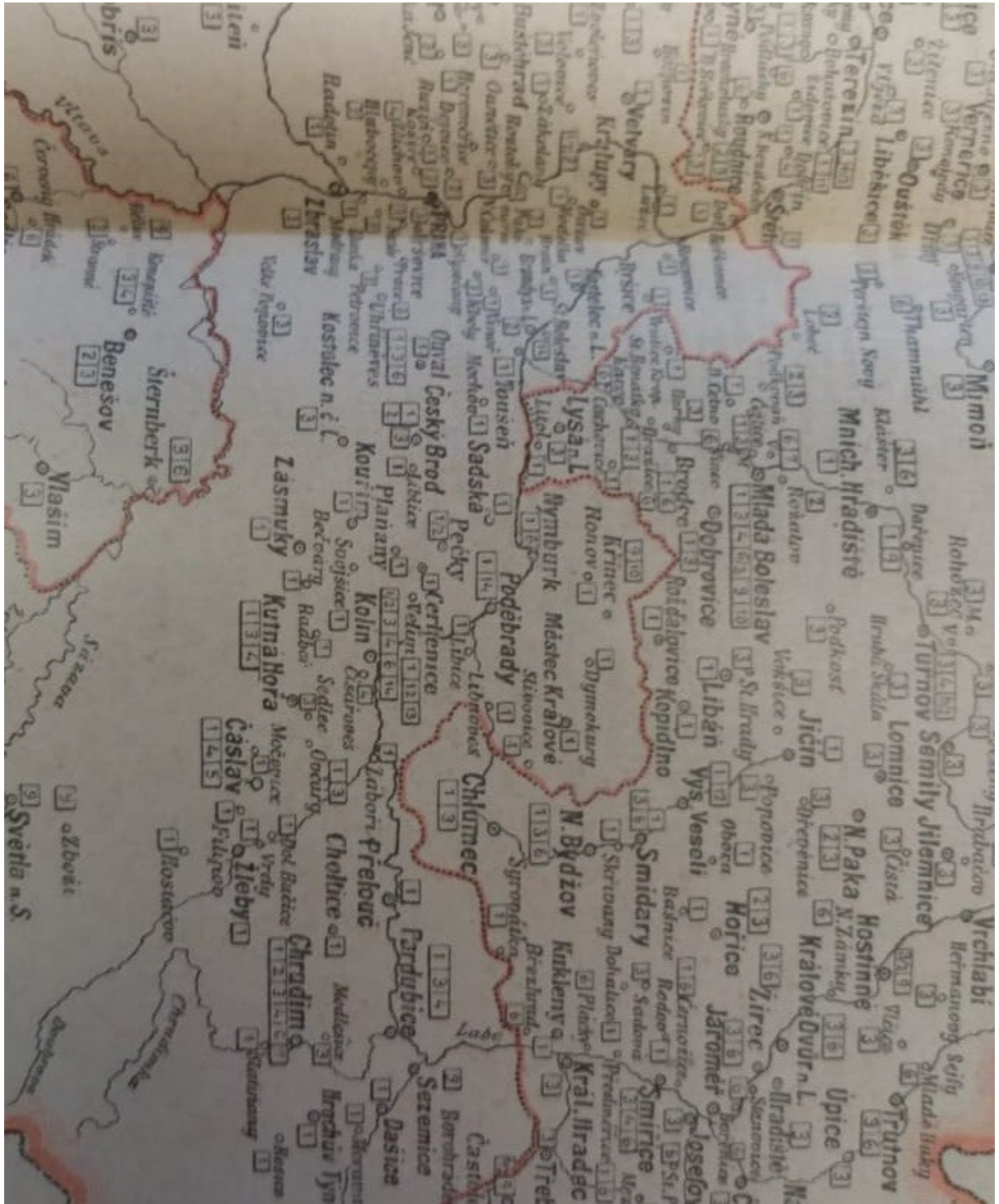
Zdroj: *Ottův slovník naučný. Ilustrovaná encyklopedie obecných vědomostí. Šestý díl.* Praha: J. Otto, 1893, příloha k Ottovu slovníku naučnému.

Obr. 2: Sledovaný region na mapě politických a soudních okresů k 1. lednu 1938



Zdroj: Mapa - Fext (Creative Commons, CC BY-SA 3.0). In: *Wikimedia Commons* [on-line]. Wikimedia Foundation [cit. 9. 3. 2018]. Dostupné z: https://commons.wikimedia.org/wiki/File:Okresy_1938.png#/media/File:Okresy_1938.png. Upraveno autorem.

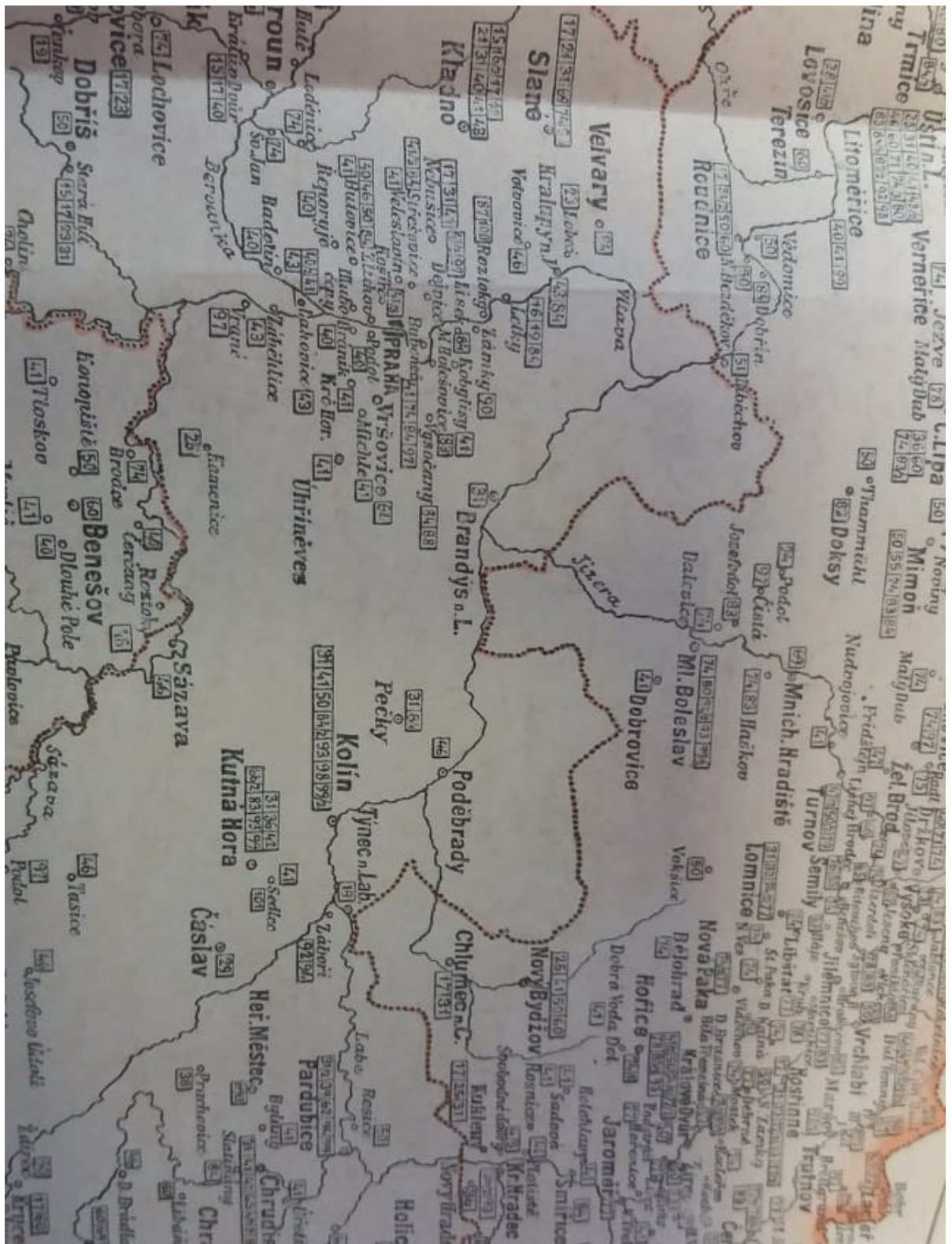
Obr. 3: Zemědělské závody s 20 a více dělníky na mapě v Ottově slovníku naučném z roku 1893



Zdroj: *Ottův slovník naučný. Ilustrovaná encyklopedie obecných vědomostí. Šestý díl.* Praha: J. Otto, 1893, příloha k Ottovu slovníku naučnému.

Pozn.: Značky znamenají následující: 1. cukrovar rafinerie, 2. sladovna, 3. pivovar, 4. lihovar rafinerie, likéry, 5. výr. kvasnic (droždí), 6. mlýn, 7. pecnářství, 8. výr. tovarů těstových, 9. výroba škrobu, 10. výr. syrobu nebo jiných škrobových tovarů, 11. sušárna čekanky, mláta, řípy, 12. výr. kávových náhražek, 13. výroba čokolády, cukrovinek, 14. výr. oleje lněného nebo řepkového. Zlomky vyjadřují v čitateli průmyslové odvětví a ve jmenovateli počet závodů, kde se toto odvětví provozuje.

Obr. 4: Nezemědělské závody s 20 a více dělníky na mapě v Ottově slovníku naučném z roku 1893



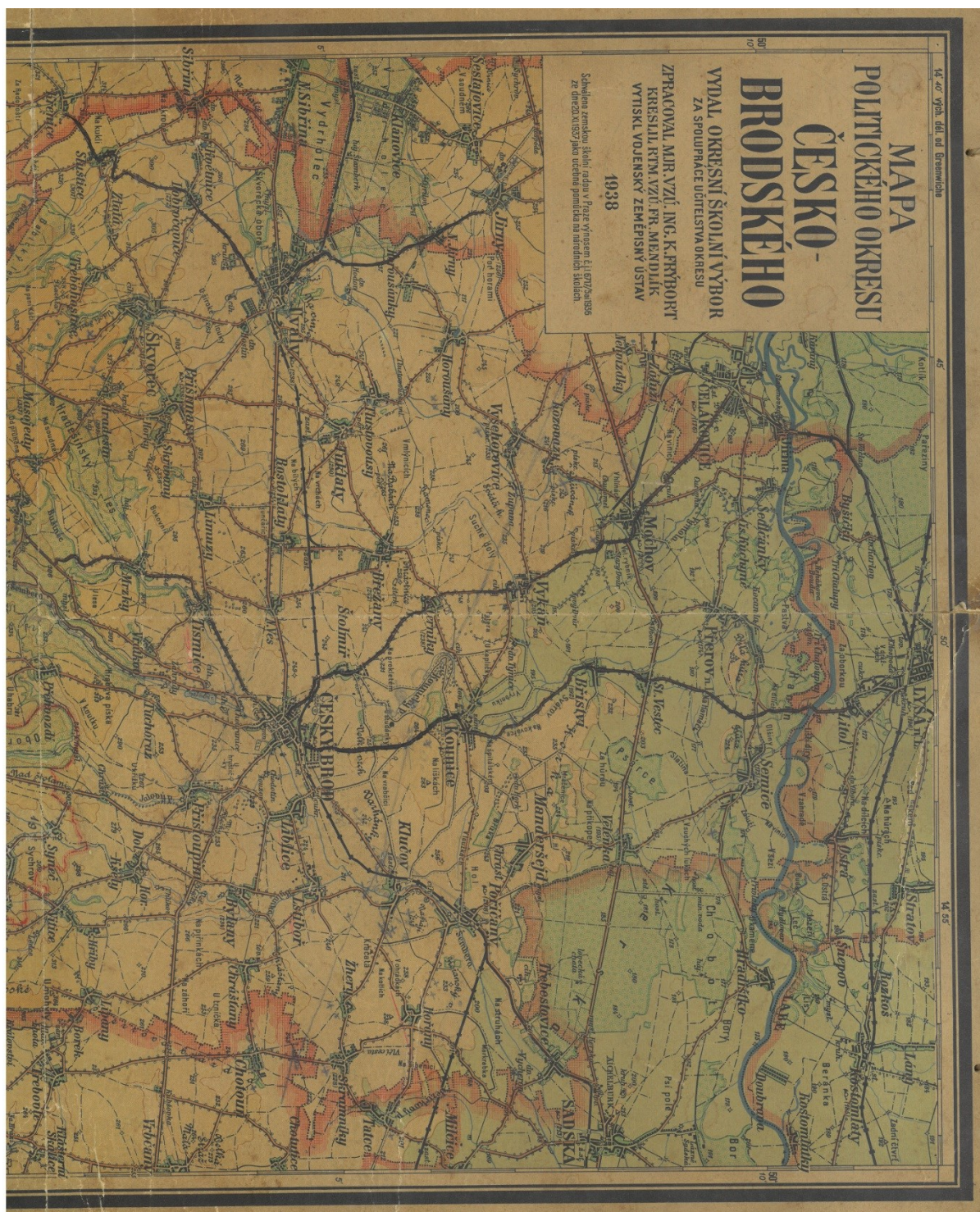
Zdroj: Ottův slovník naučný. Ilustrovaná encyklopedie obecných vědomostí. Šestý díl. Praha: J. Otto, 1893, příloha k Ottovu slovníku naučnému.

Obr. 5: Nezemědělské závody s 20 a více dělníky na mapě v Ottově slovníku naučném z roku 1893 (vysvětlivky)

Z n a ě k y.			
16	vysoká pec.	66	výt. zboží gumového.
16	výt. železa zkoušecího a oceli.	66	koželuha, jehárna, barvírna koží.
17	slévárny.	67	výt. tkanin.
18	výt. plecho, kolejnic, rour, kovaných přednostů.	68	výt. plátna voskovaného a kořitého.
19	výt. zboží kovářského, zámečnického, oružnického.	69	výt. kaničů.
20	výt. dráta, břehůků, žebel.	69	přídoba železa, čistírna peří.
21	výt. drátěných lan, plechy kované.	69	výt. peřina zboží látkového, krawat, kotrováček.
22	výt. zboží plechového, lamp.	69	výt. oděvu (krajčovství).
23	výt. železného nádobí, žic.	69	výt. zámečnické a deltsnické.
24	hutě na ostatní kovy obecné.	69	rukavičnictví.
25	výt. zboží měděného.	69	obuvnictví, výt. svrteků.
26	výt. zboží cílového.	70	výt. zboží plastického.
27	výt. staniolových a kovanéch kapsů.	71	výt. klobouků slaměných.
28	výt. kovových knoflíků.	71	výt. koží.
29	výt. zboží mosazného, bronzového, niklovaného.	71	výt. plátna, tkanin hedvábných.
30	výt. zboží zlatého, stříbrného.	71	výt. plátna, tkanin vlněných a bavlněných neb směšených.
31	výt. strojů, elektrotechnický závod.	72	výt. zboží z poloviny, umělé vlny, vlny.
32	výt. nástrojů a přístrojů osvětlovacích, vodových.	72	přídoba odpadků.
33	výt. vagonů, vozů, kočárů.	72	výt. plátna, tkanin lněných neb jutečných.
34	výt. vědeckých nástrojů, vah.	72	výt. tkanin směšených, stuček.
35	výt. hodin.	72	výt. zboží kanojového.
36	výt. nástrojů hudebních.	72	výt. zboží stávkového, pleteného.
37	výt. zbraní.	72	výt. zboží, zboží vyřezávaného.
38	horní kamenný.	72	výt. pejsků, nitěných knoflíků.
39	kamenictví, výt. mlýn, kamenný.	72	bélicí, apertura, barvírna, tiskárna látek.
40	výt. vápna, cementu, zboží cementového.	72	výt. křemíku, umělých hnojiv.
41	cihlovna.	72	impregnování dřeva.
42	výt. zboží hrnčířského.	72	výt. tuhy.
43	výt. zboží kameninového, kamutového.	72	výt. barvy, inkoustu, fermeže, laků.
44	plavárna kaolína, zamísených barev.	72	výt. dříví, pryskyřice, zboží usalovacího.
45	výt. porcelánu.	72	výt. káží.
46	sklárna, rafinerie skla.	72	výt. látky vlněných.
47	brusárna skla, drabakamó.	72	výt. smol.
48	výt. skleněných perel.	72	výt. mýdla, zboží voskového, parafinového.
49	výt. zrcadel.	72	písmena.
50	pila.	72	rafinování minerálních olejů.
51	mlýn na žito, barvení dřeva.	72	výt. asfaltických olejů, rohánek.
52	výt. dřevěné vlny, dřevoviny.	72	výt. hmoty papírové.
53	výt. hrubého zboží dřevěného.	72	výt. papíru, zboží papírového, lepky.
54	bednářství.	72	výt. zboží knihářského, kartónů, pouzder.
55	truhlářství, parhétárna, výt. nábytku z ohybaného dřeva.	72	písmičnictví, knihtiskárna, kamenná tiskárna.
56	výt. dřevěného zboží porcelánového, keramického.	72	výt. glazů, plastických figur, hraček z papírovky.
57	výt. pleteného (koží) zboží, hraček dřevěných.	72	výt. zboží tabákového.
58	výt. holl. zboží z kosti, šelchovny, rohu, perleti.	72	výt. sodové vody.
59	Je-li v některém číselném sloupci, jest číselná značka průmyslového odvětví, menovatel pak vyjadřuje, v kolika závodech se v dotýcném obci nyní odvětví provozuje.		

Zdroj: Ottův slovník naučný. Ilustrovaná encyklopedie obecných vědomostí. Šestý díl, Praha: J. Otto, 1893, příloha k Ottovu slovníku naučnému.

Obr. 6: Mapa politického okresu Český Brod z roku 1928 (horní část)



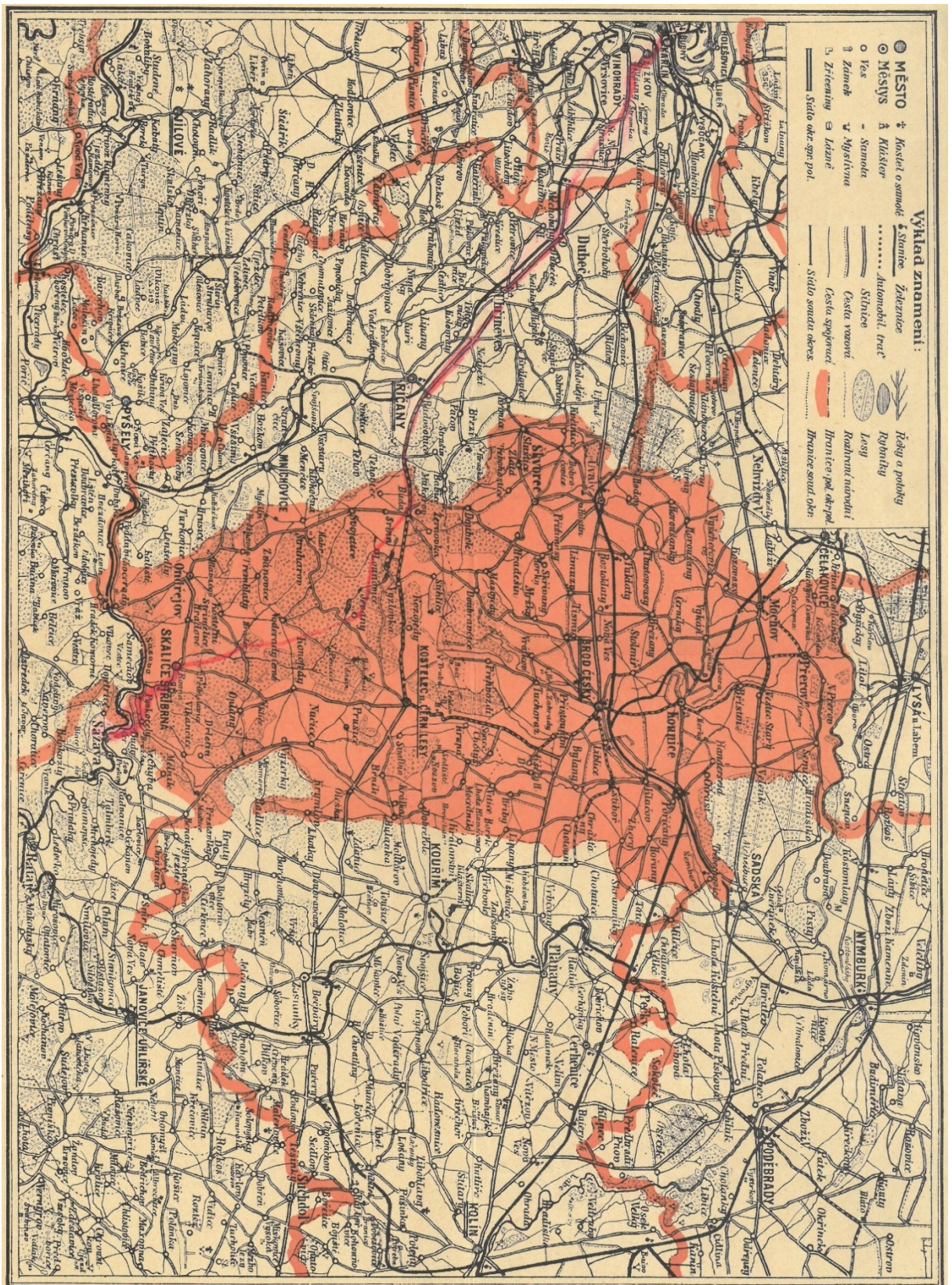
Zdroj: SOKA Kolín.

Obr. 7: Mapa politického okresu Český Brod z roku 1928 (dolní část)



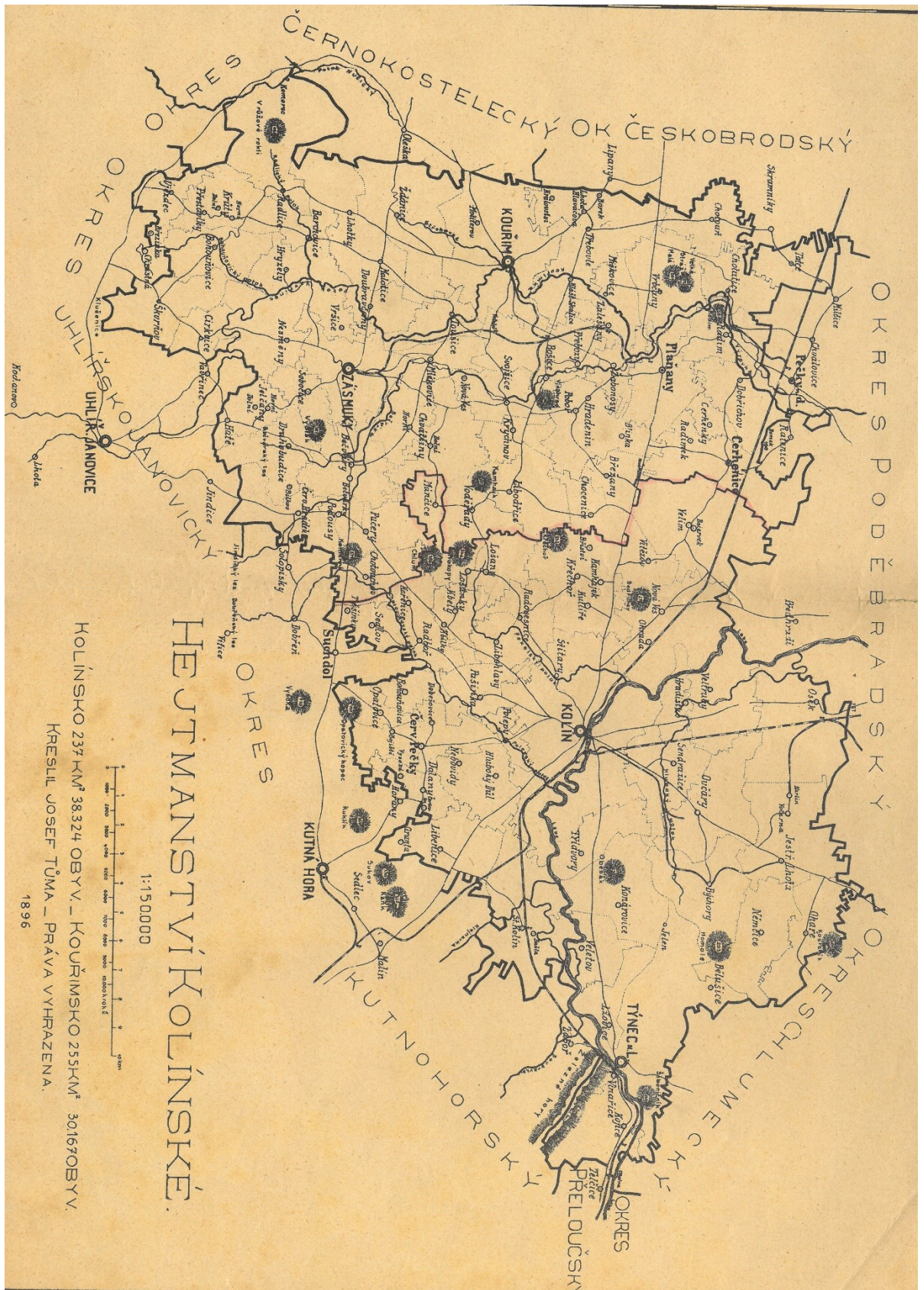
Zdroj: SOKA Kolín.

Obr. 8: Mapa politického okresu Český Brod z roku 1923



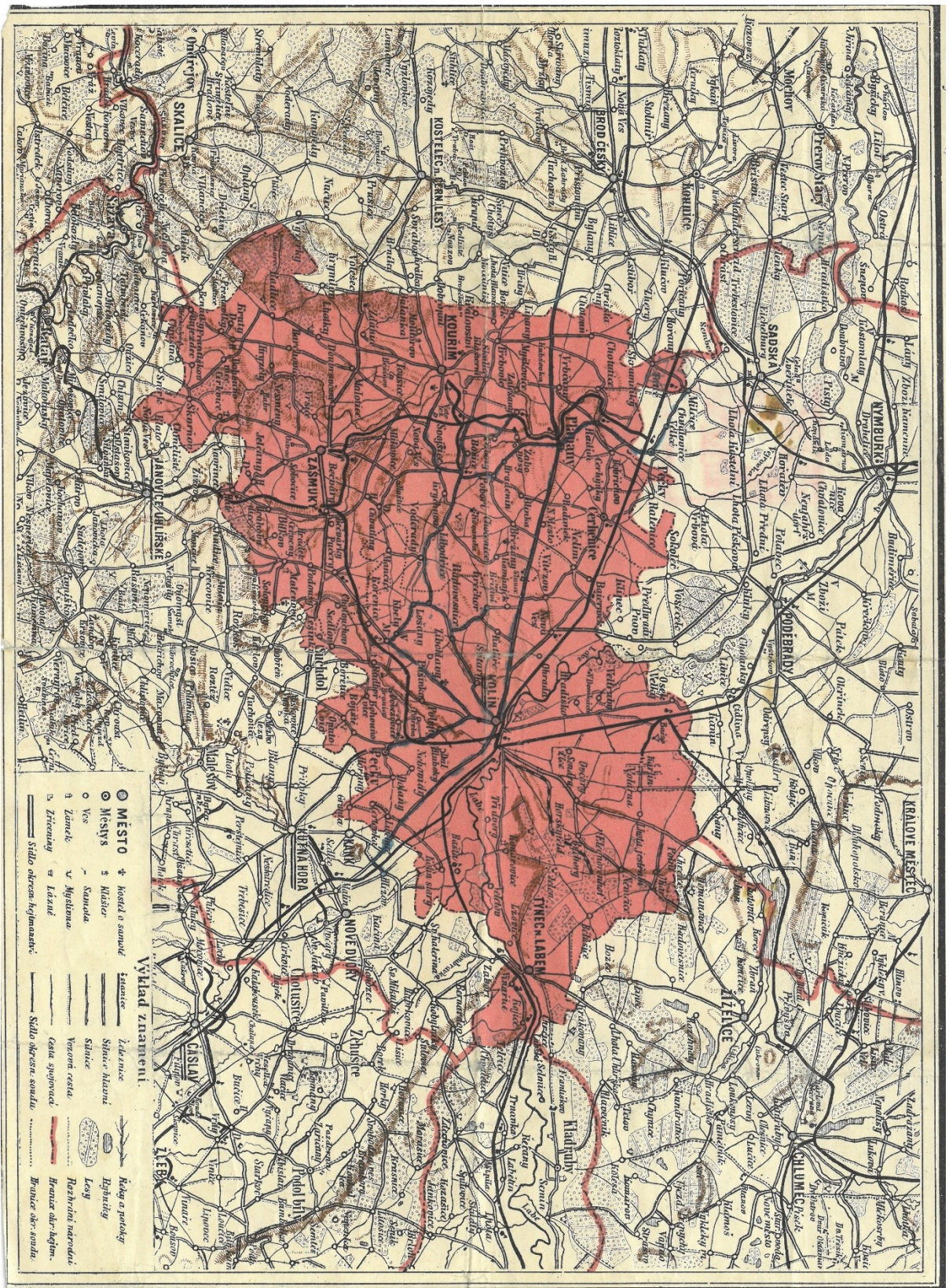
Zdroj: SOKa Kolín.

Obr. 9: Mapa politického okresu Kolín z roku 1896



Zdroj: SOkA Kolín.

Obr. 10: Mapa politického okresu Kolín z počátku 20. let 20. století



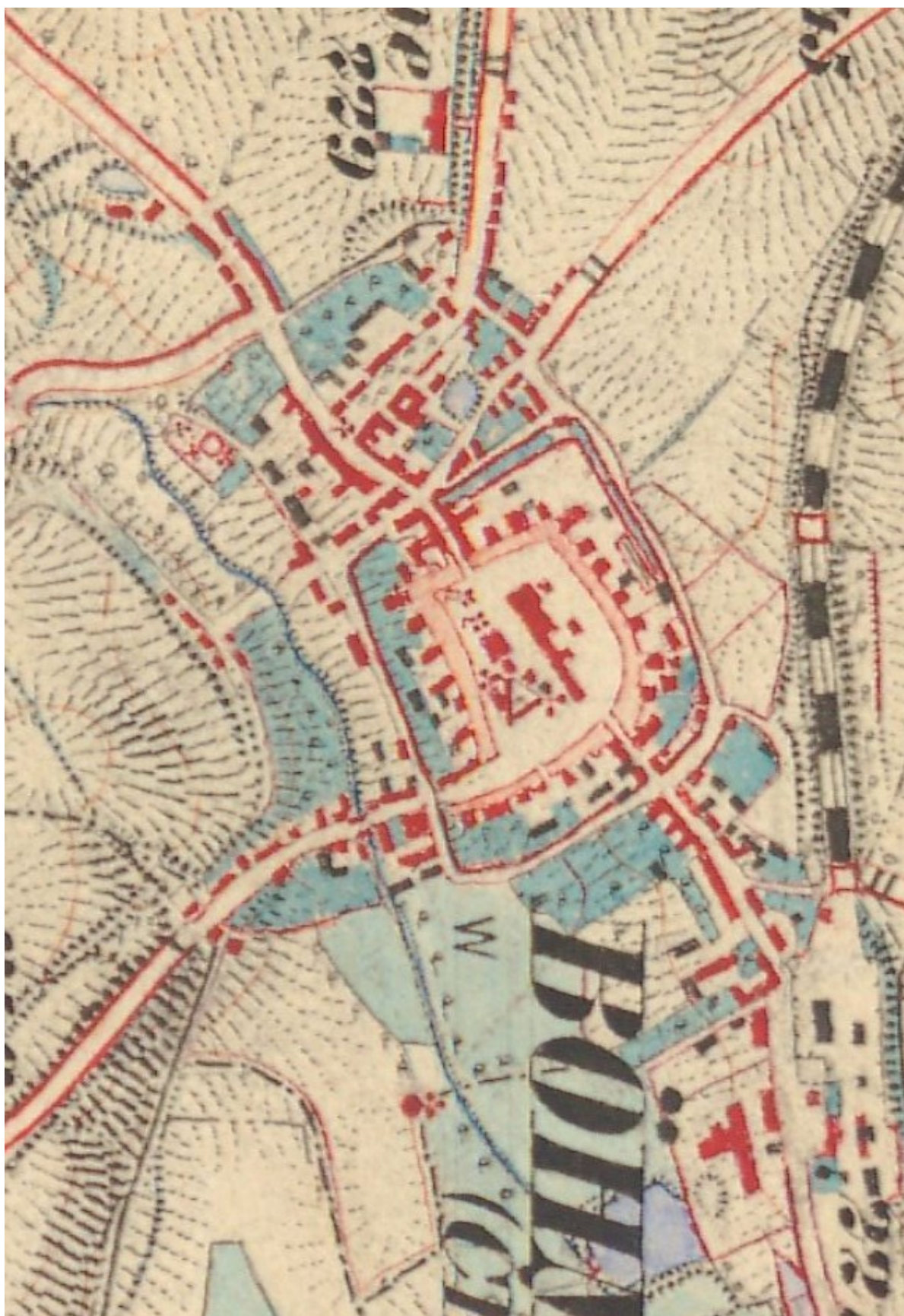
Zdroj: SOKA Kolín.

Obr. 11: Mapa Českého Brodu ve Stabilním katastru Čech (1824-1843)



Zdroj: *Laboratoř geoinformatiky* [on-line]. © 2014, Fakulta životního prostředí Univerzity J.E.Purkyně [cit. 5. 7. 2018]. Dostupné z: http://oldmaps.geolab.cz/stkatr/zoom/zoom_html/.

Obr. 12: Mapa Českého Brodu v III. vojenském mapování (1877-1880)



Zdroj: *Laboratoř Geoinformatiky* [on-line]. © 2001-2017, Fakulta životního prostředí Univerzity J.E.Purkyně [cit. 4. 7. 2018]. Dostupné z: http://oldmaps.geolab.cz/map_root.pl?lang=cs&map_root=3vm.

Obr. 13: Letecký pohled na Český Brod 1. 7. 1938



Zdroj: *Archiv leteckých měřických snímků* [on-line]. © 2019, ČÚZK [cit. 15. 1. 2019]. Dostupné z: https://lms.cuzk.cz/lms/lms_prehl_05.html.

Obr. 14: Panorama Českého Brodu na fotografii z počátku 20. století



Zdroj: SOkA Kolín.

Obr. 15: Severní část náměstí v Českém Brodě na fotografii z počátku 20. století



Zdroj: SOkA Kolín.

Obr. 16: Jižní část náměstí v Českém Brodě na fotografii z počátku 20. století



Zdroj: SOKA Kolín.

Obr. 17: Pohled na náměstí v Českém Brodě z východu na fotografii z počátku 20. století



Zdroj: SOKA Kolín.

Obr. 18: Pohled sokolovnu v Českém Brodě od severu na fotografii z počátku 20. století



Zdroj: SOkA Kolín.

Obr. 19: Budova Občanské záložny při severní části náměstí v Českém Brodě na fotografii z počátku 20. století (v pozadí budova sokolovny)



Zdroj: SOkA Kolín.

Obr. 20: „Staré“ nádraží v Českém Brodě na fotografii z počátku 20. století



Zdroj: SOkA Kolín.

Obr. 21: „Staré“ a nové nádraží v Českém Brodě na fotografii z konce 20. let 20. století



Zdroj: SOkA Kolín, fond Rodinný archiv Koulů, neuspoř.

Obr. 22: Nové nádraží v Českém Brodě na náčrtku Františka Kouly z 2. poloviny 20. let 20. století



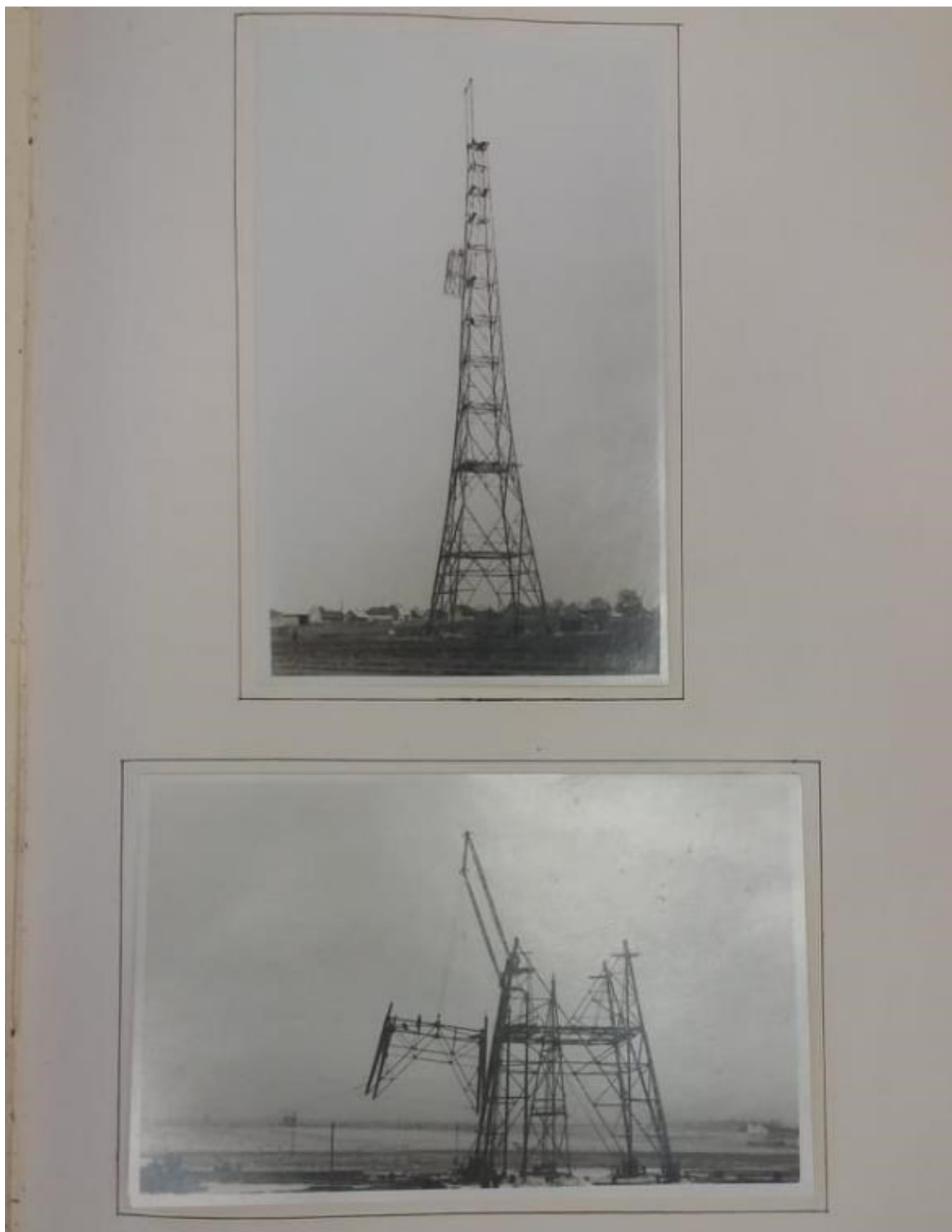
Zdroj: SOKA Kolín, fond Rodinný archiv Koulů, neuspoř.

Obr. 23: Plán nového nádraží architekta Františka Kouly v Českém Brodě z roku 1927



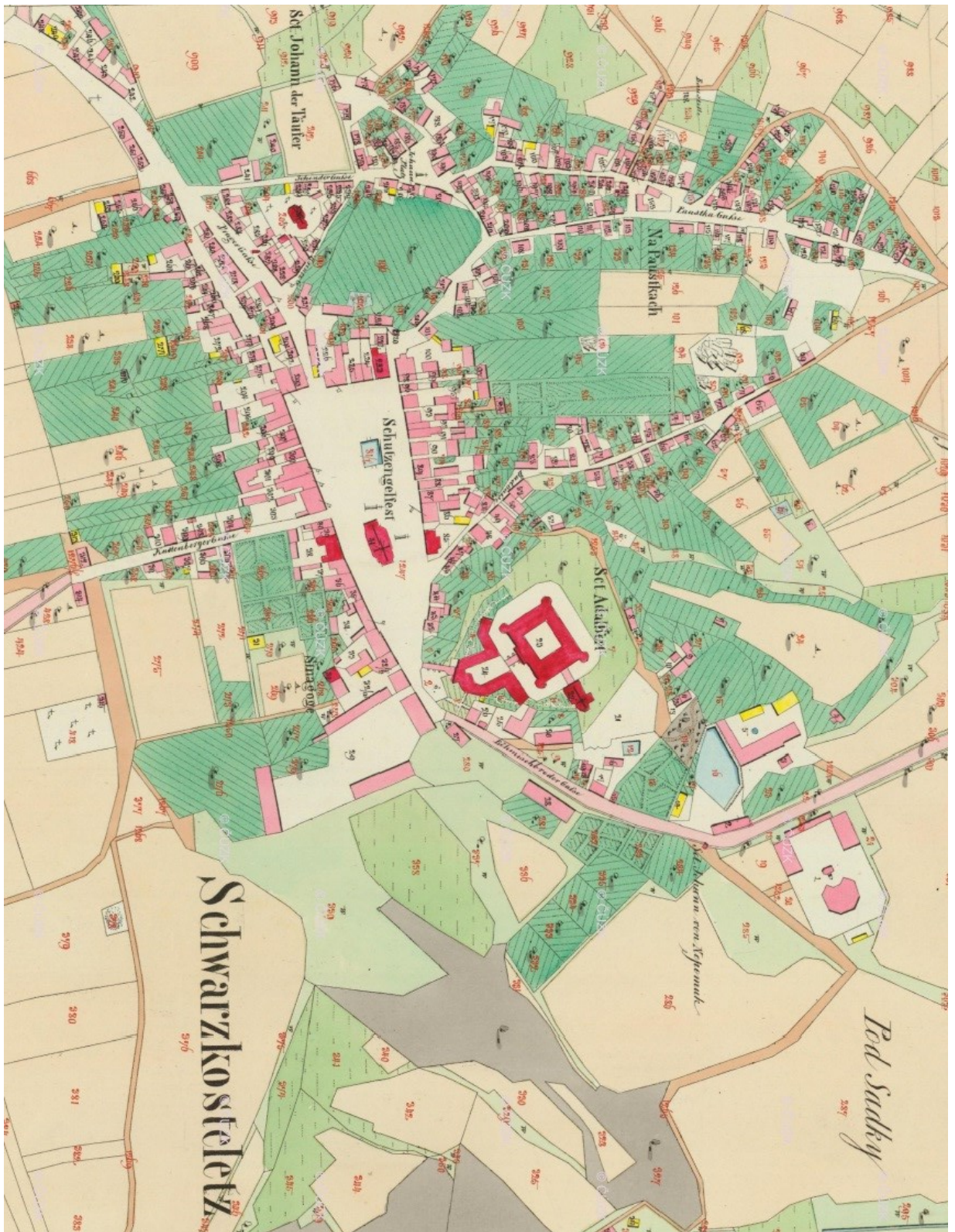
Zdroj: SOkA Kolín, fond Rodinný archiv Koulů, neuspoř.

Obr. 24: Stavba anténní věže rozhlasové stanice v Liblicích u Českého Brodu na počátku 30. let 20. století



Zdroj: SOkA Kolín, fond Archiv města Český Brod, bez inv. č., Pamětní kniha 1929-1938.

Obr. 25: Mapa Kostelce nad Černými lesy ve Stablním katastru Čech (1824-1843)



Zdroj: Laboratoř geoinformatiky [on-line]. © 2014, Fakulta životního prostředí Univerzity J.E.Purkyně [cit. 5. 7. 2018]. Dostupné z: http://oldmaps.geolab.cz/stkatr/zoom/zoom_html/.

Obr. 26: Mapa Kostelce nad Černými lesy v III. vojenském mapování (1877-1880)



Zdroj: *Laboratoř Geoinformatiky* [on-line]. © 2001-2017, Fakulta životního prostředí Univerzity J.E.Purkyně [cit. 4. 7. 2018]. Dostupné z: http://oldmaps.geolab.cz/map_root.pl?lang=cs&map_root=3vm.

Obr. 27: Letecký pohled na Kostelec nad Černými lesy 1. 7. 1938



Zdroj: *Archiv leteckých měřických snímků* [on-line]. © 2019, ČÚZK [cit. 15. 1. 2019]. Dostupné z: https://lms.cuzk.cz/lms/lms_prehl_05.html.

Obr. 28: Celkový pohled na Kostelec nad Černými lesy na pohledu z počátku 20. století



Zdroj: SOkA Kolín.

Obr. 29: Pražská ulice v Kostelci nad Černými lesy na pohlednici z počátku 20. století



Zdroj: SOkA Kolín.

Obr. 30: Panoramatický pohled na Kostelec nad Černými lesy z 20. let 20. století



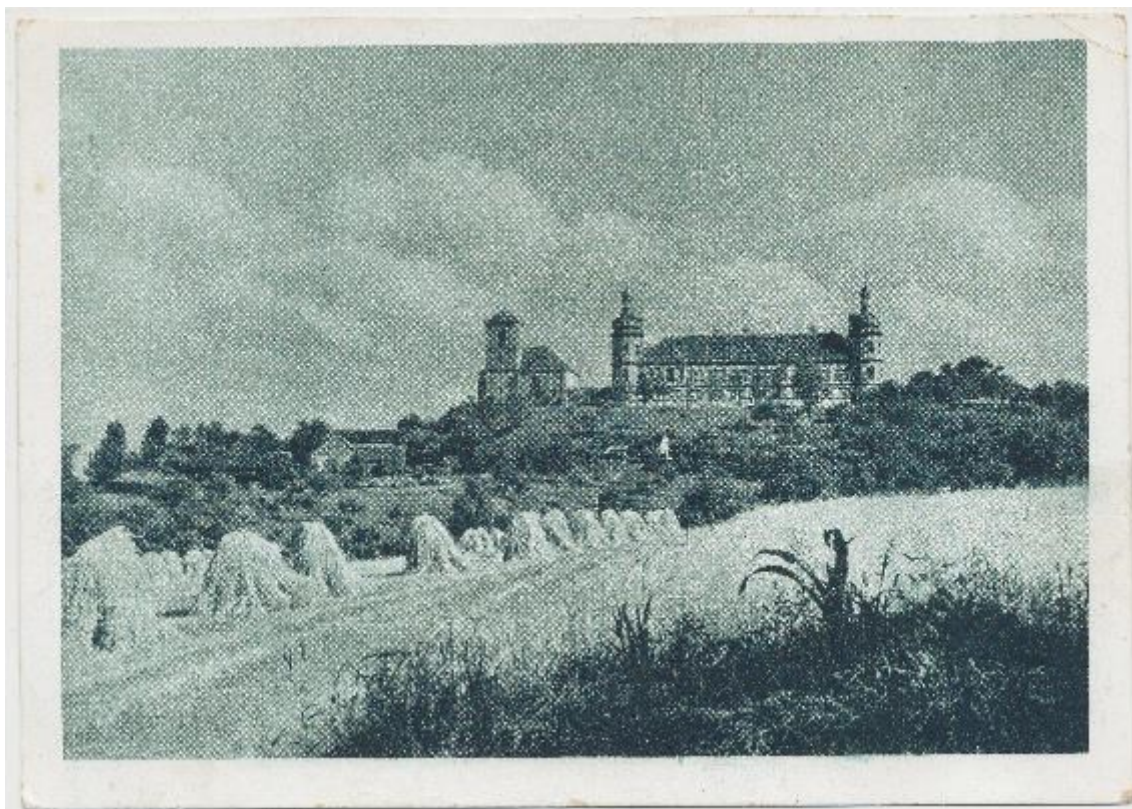
Zdroj: SOKA Kolín.

Obr. 31: Náměstí v Kostelci nad Černými lesy z 20. let 20. století



Zdroj: SOKA Kolín.

Obr. 32: Pohled na zámek v Kostelci nad Černými lesy z 20. let 20. století



Zdroj: SOkA Kolín.

Obr. 33: Kostelec nad Černými lesy na pohlednici z počátku 20. století



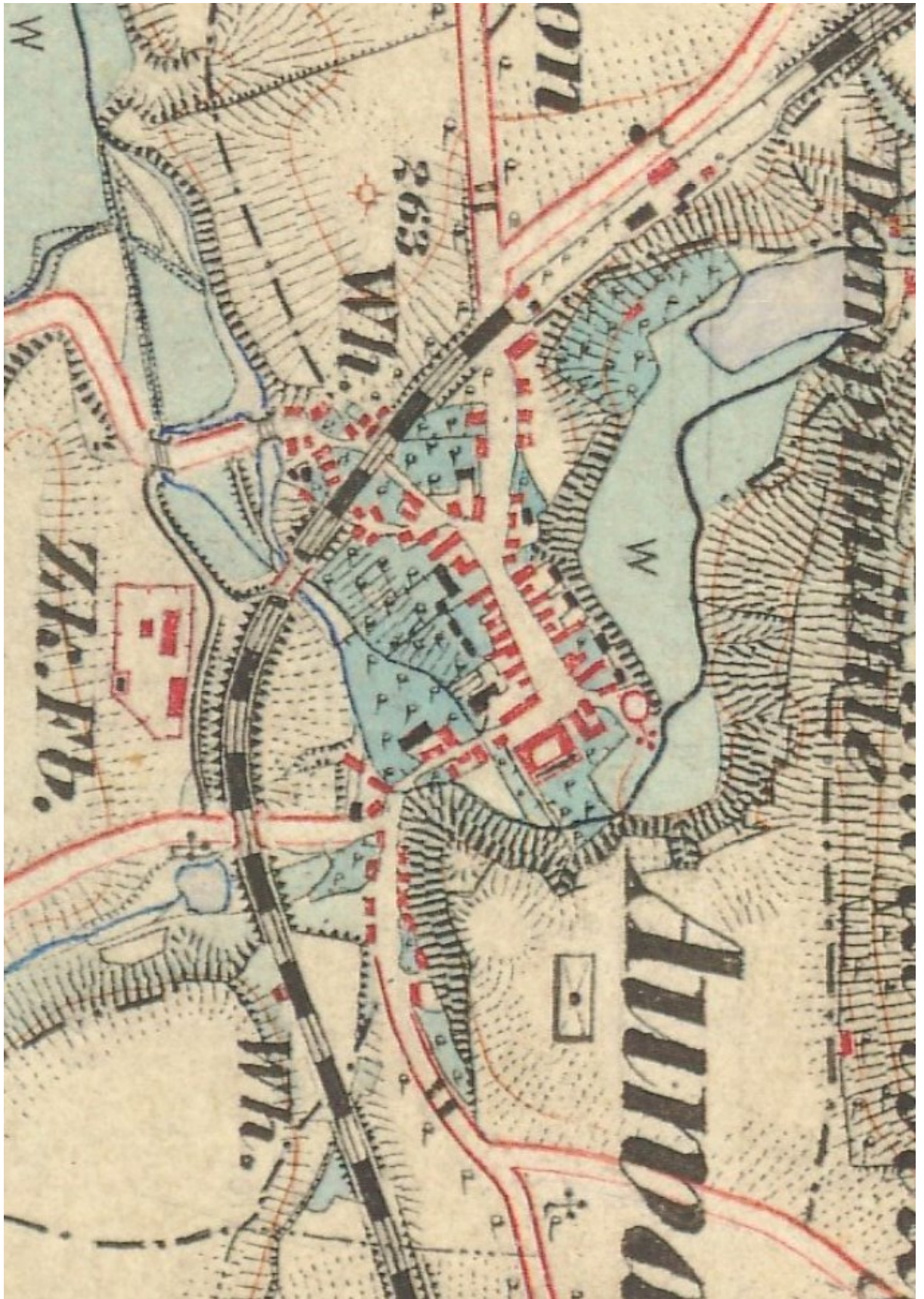
Zdroj: SOkA Kolín.

Obr. 34: Mapa Úval ve Stablním katastru Čech (1824-1843)



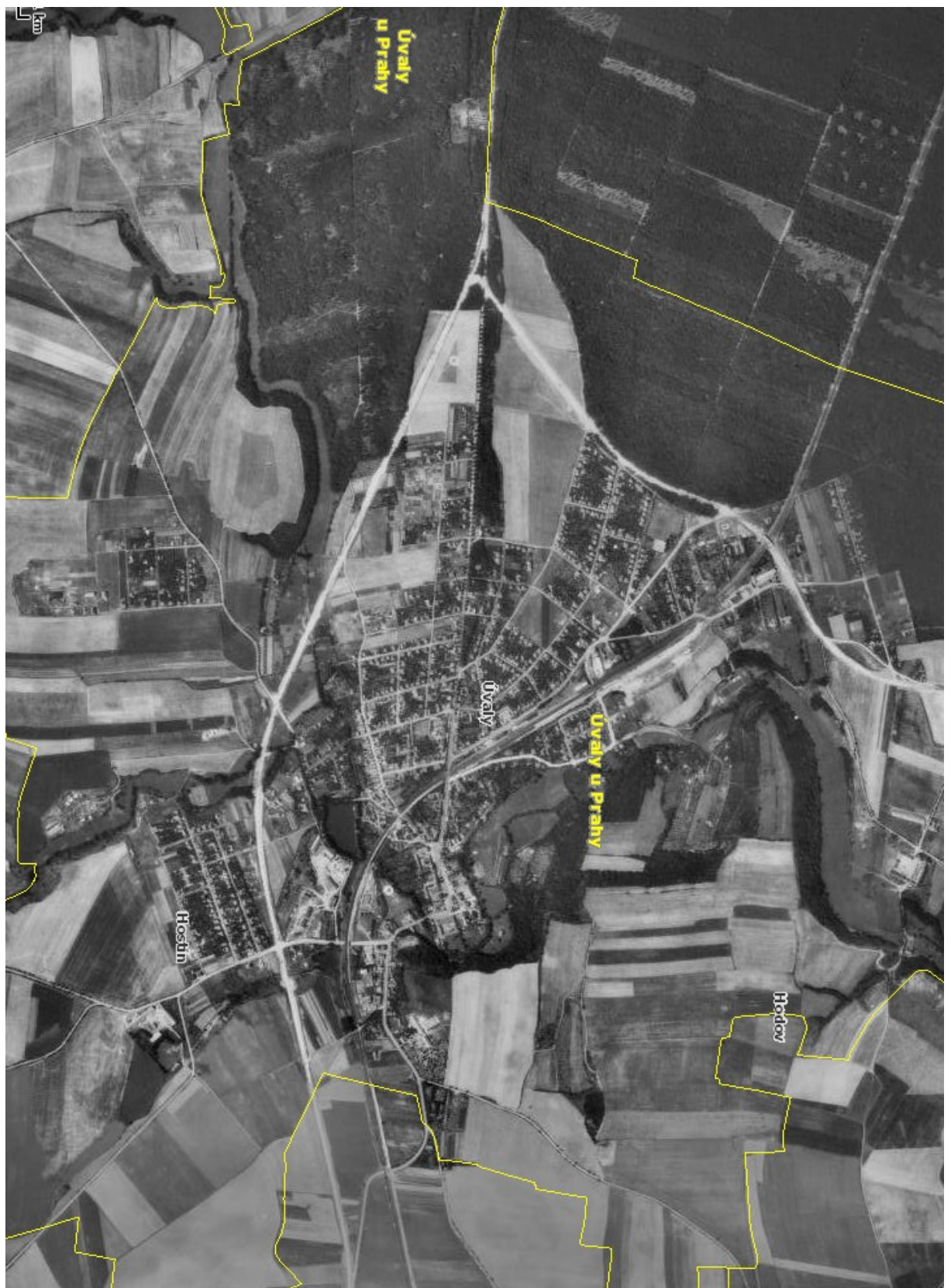
Laboratoř geoinformatiky [on-line]. © 2014, Fakulta životního prostředí Univerzity J.E.Purkyně [cit. 5. 7. 2018].
Dostupné z: http://oldmaps.geolab.cz/stkatr/zoom/zoom_html/.

Obr. 35: Mapa Úval v III. vojenském mapování (1877-1880)



Zdroj: *Laboratoř Geoinformatiky* [on-line]. © 2001-2017, Fakulta životního prostředí Univerzity J.E.Purkyně [cit. 4. 7. 2018]. Dostupné z: http://oldmaps.geolab.cz/map_root.pl?lang=cs&map_root=3vm.

Obr. 36: Letecký pohled na Úvaly z roku 1953



Zdroj: *Národní inventarizace kontaminovaných míst* [on-line]. © 2014, Státní fond životního prostředí České republiky/Ministerstvo obrany ČR [cit. 7. 11. 2018]. Dostupné z: <https://kontaminace.cenia.cz/>.

Obr. 37: Celkový pohled na Úvaly na pohlednici z roku 1922



Zdroj: Úvaly. In: *Fotohistorie* [on-line]. Ivo Petr [cit. 10. 8. 2018]. Dostupné z: <http://fotohistorie.cz/Stredocesky/Praha-vychod/Uvaly/Default.aspx>.

Obr. 38: Nová zástavba v Úvalech a náměstí na pohlednici z roku 1938



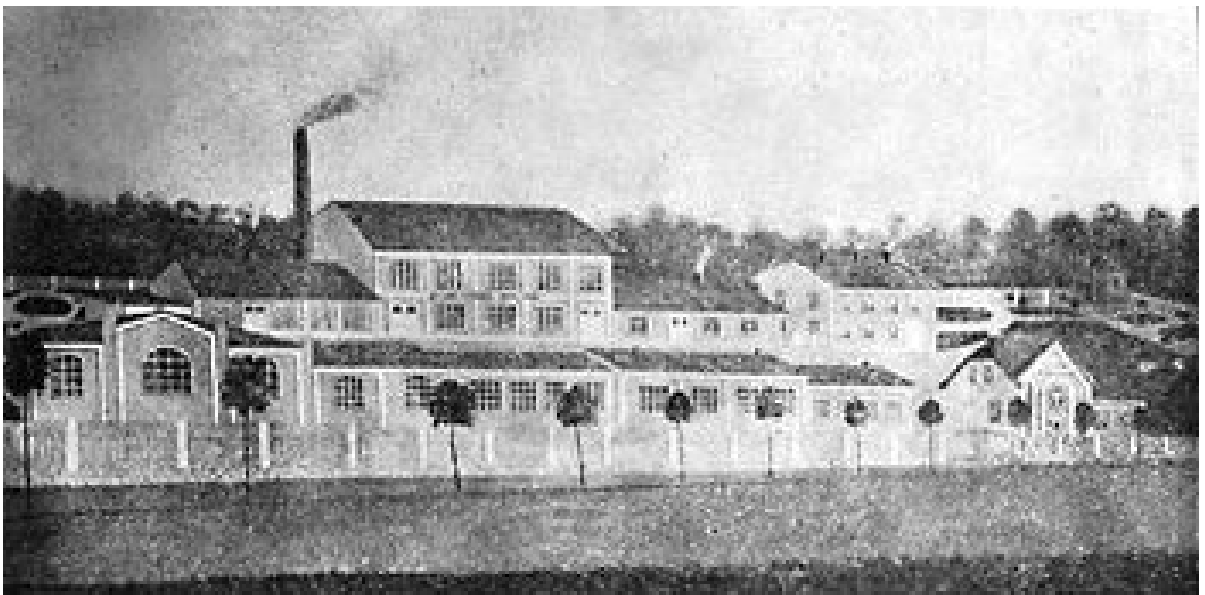
Zdroj: Úvaly. In: *Fotohistorie* [on-line]. Ivo Petr [cit. 10. 8. 2018]. Dostupné z: <http://fotohistorie.cz/Stredocesky/Praha-vychod/Uvaly/Default.aspx>.

Obr. 39: Chemická továrna Petrolea v Úvalech v roce 1929



Zdroj: BROŽ, Otakar a SOMMER, Václav (ed.), *Úvaly jindy a nyní*, Úvaly: Místní školní rada, 1929.

Obr. 40: Továrna VEGA v Úvalech v roce 1929



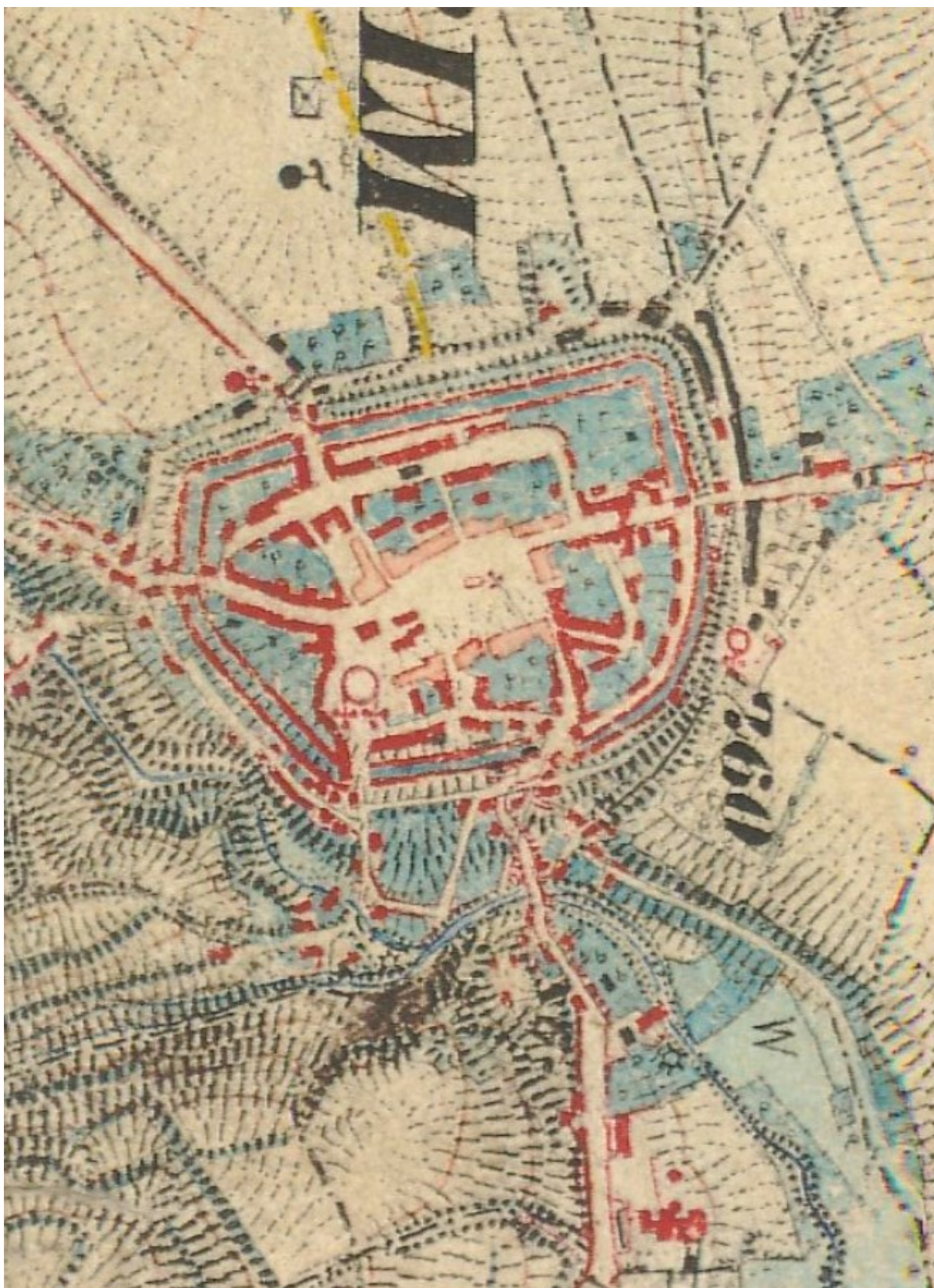
Zdroj: BROŽ, Otakar a SOMMER, Václav (ed.), *Úvaly jindy a nyní*, Úvaly: Místní školní rada, 1929.

Obr. 41: Mapa Kouřimi ve Stabilním katastru Čech (1824-1843)



Laboratoř geoinformatiky [on-line]. © 2014, Fakulta životního prostředí Univerzity J.E.Purkyně [cit. 5. 7. 2018].
Dostupné z: http://oldmaps.geolab.cz/stkatr/zoom/zoom_html/.

Obr. 42: Mapa Kouřimi v III. vojenském mapování (1877-1880)



Zdroj: *Laboratoř Geoinformatiky* [on-line]. © 2001-2017, Fakulta životního prostředí Univerzity J.E.Purkyně [cit. 4. 7. 2018]. Dostupné z: http://oldmaps.geolab.cz/map_root.pl?lang=cs&map_root=3vm.

Obr. 43: Letecký pohled na Kouřim 1. 7. 1938



Zdroj: *Archiv leteckých měřických snímků* [on-line]. © 2019, ČÚZK [cit. 15. 1. 2019]. Dostupné z: https://lms.cuzk.cz/lms/lms_prehl_05.html.

Obr. 44: Celkový pohled na Kouřim na pohlednici z počátku 20. století



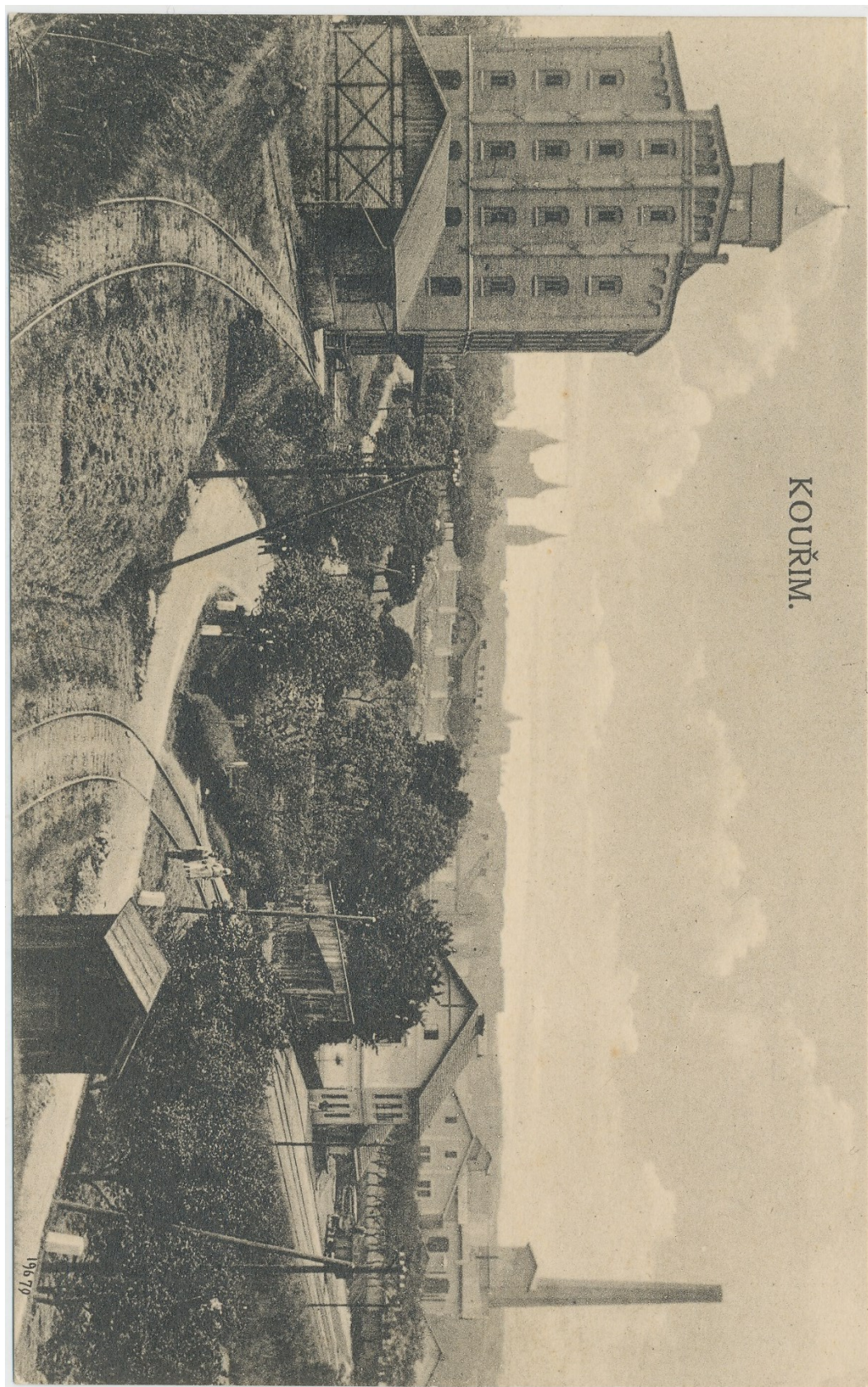
Zdroj: SOkA Kolín.

Obr. 45: Pražská ulice v Kouřimi na pohlednici z počátku 20. století



Zdroj: SOkA Kolín.

Obr. 46: Nádraží v Kouřimi se skladištěm a cukrovarem na pohlednici z počátku 20. století



Zdroj: SOKA Kolín.

Obr. 47: Náměstí v Kouřimi s historickou radnicí na fotografii z 20. let 20. století



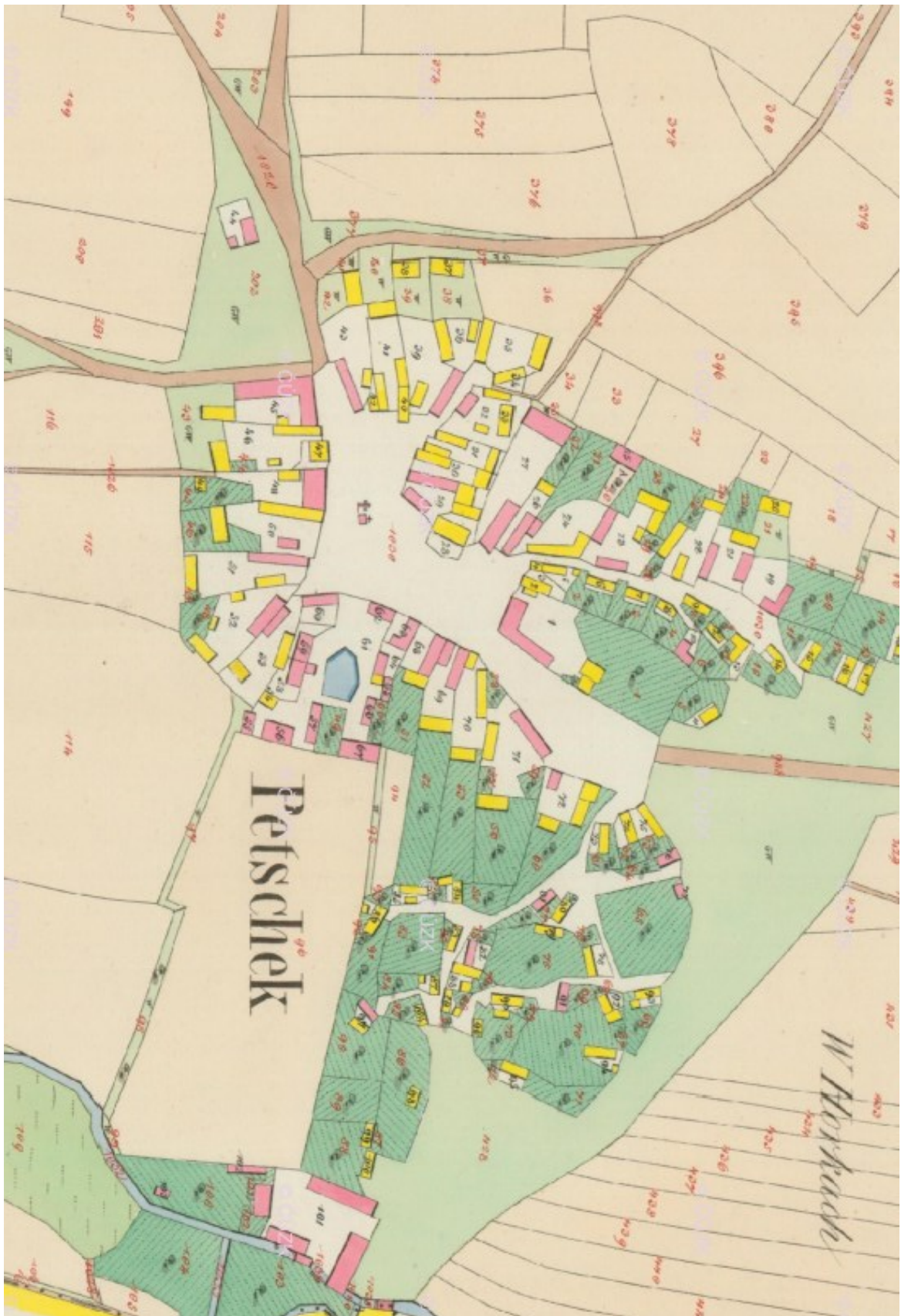
Zdroj: SOkA Kolín.

Obr. 48: Celkový pohled na Kouřim na pohlednici z 20. let 20. století



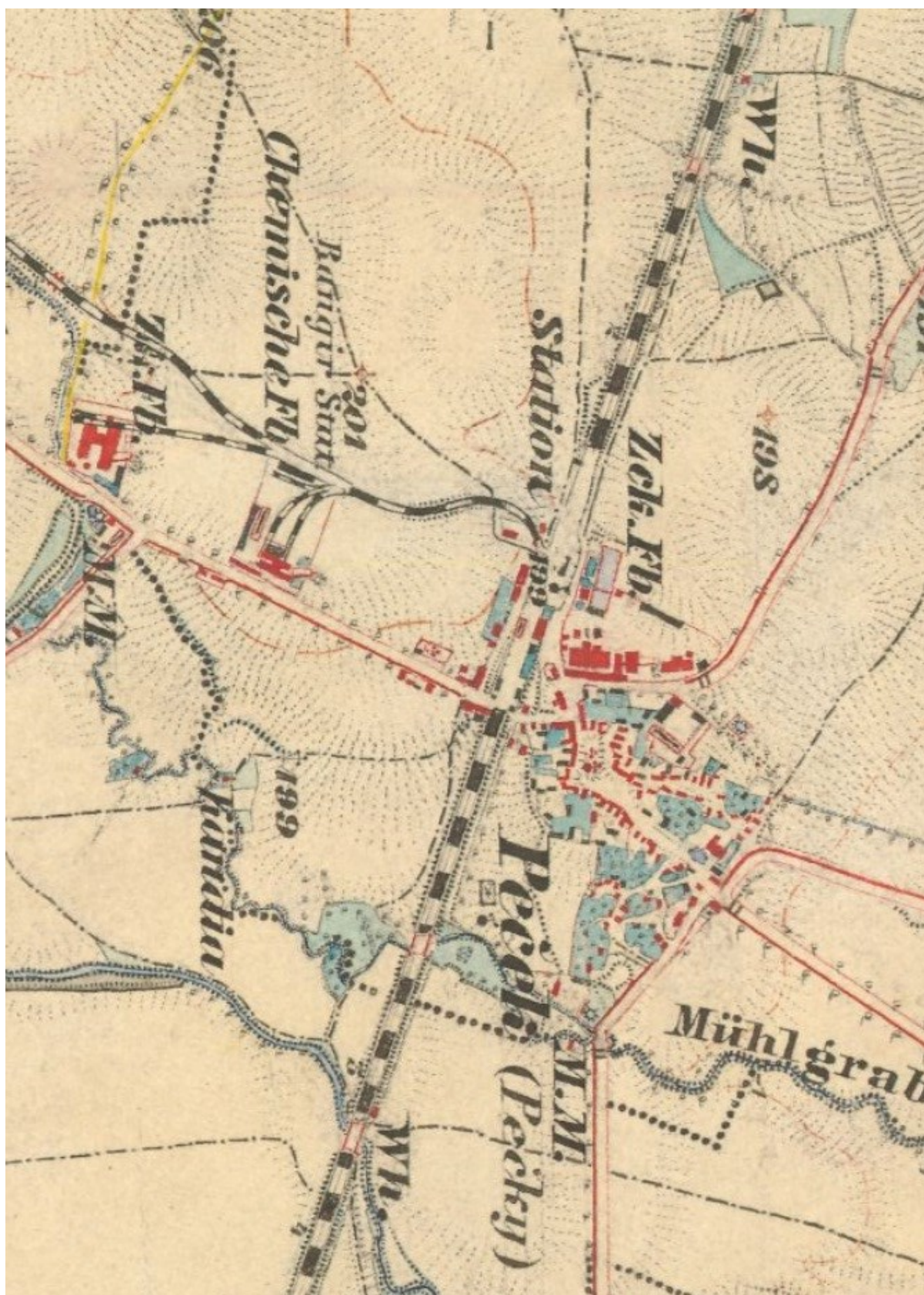
Zdroj: SOkA Kolín.

Obr. 49: Mapa Peček ve Stablním katastru Čech (1824-1843)



Zdroj: *Laboratoř geoinformatiky* [on-line]. © 2014, Fakulta životního prostředí Univerzity J.E.Purkyně [cit. 5. 7. 2018]. Dostupné z: http://oldmaps.geolab.cz/stkatr/zoom/zoom_html/.

Obr. 50: Mapa Peček v III. vojenském mapování (1877-1880)



Zdroj: *Laboratoř Geoinformatiky* [on-line]. © 2001-2017, Fakulta životního prostředí Univerzity J.E.Purkyně [cit. 4. 7. 2018]. Dostupné z: http://oldmaps.geolab.cz/map_root.pl?lang=cs&map_root=3vm.

Obr. 51: Letecký pohled na Pečky ze severu, 20. léta 20. století



Zdroj: SOKA Kolín.

Obr. 52: Letecký pohled na Pečky 1. 7. 1938



Zdroj: *Archiv leteckých měřických snímků* [on-line]. © 2019, ČÚZK [cit. 15. 1. 2019]. Dostupné z: https://lms.cuzk.cz/lms/lms_prehl_05.html.

Obr. 53: Celkový pohled na Pečky, asi 1914



Zdroj: SOkA Kolín.

Obr. 54: Pečky, pohled z jihovýchodu, asi 1914



Zdroj: SOkA Kolín.

Obr. 55: Pohled na nádraží v Pečkách od východu, asi 1914



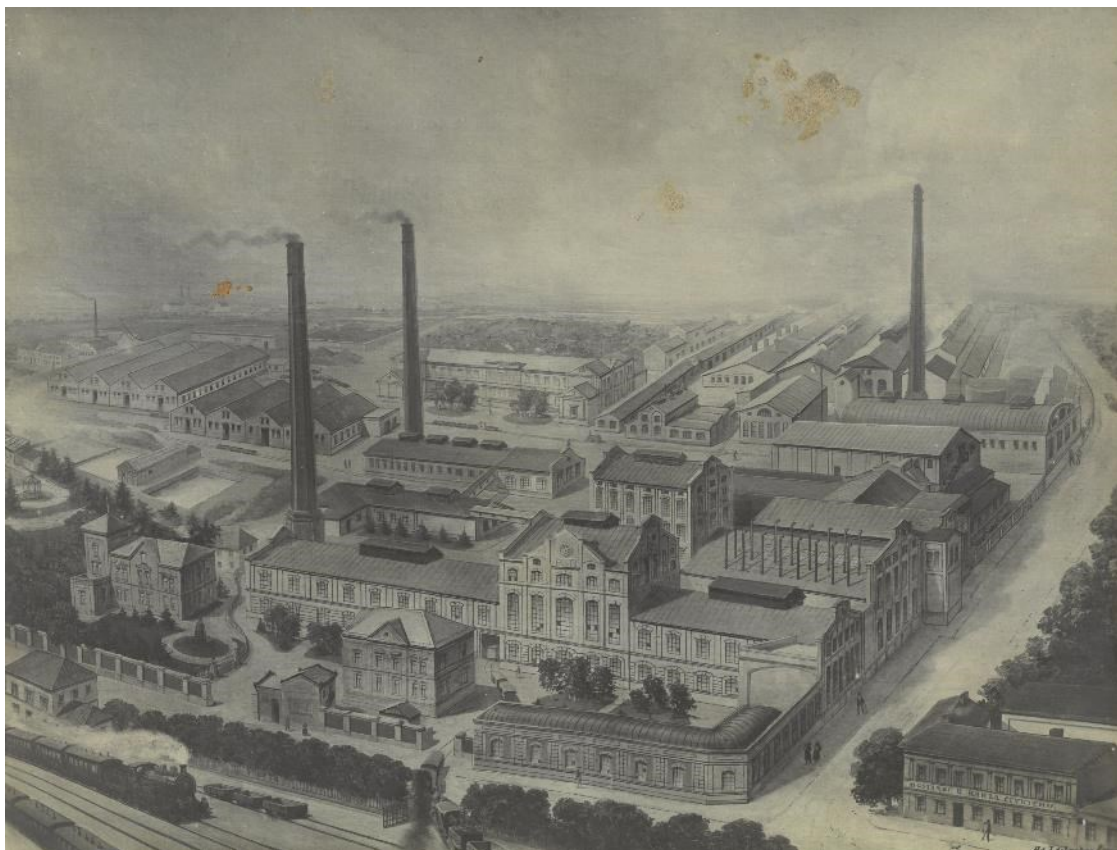
Zdroj: SOkA Kolín.

Obr. 56: Pohled na Weinrichův cukrovar v Pečkách, asi 1914



Zdroj: SOkA Kolín.

Obr. 57: Kresba Weinrichova cukrovaru v Pečkách, asi 1914



Zdroj: SOkA Kolín.

Obr. 58: Kresba strojírny na hospodářské stroje Bratří Jouzů v Pečkách, asi 1914



Zdroj: SOkA Kolín.

Obr. 59: Jevany na pohlednici z roku 1905



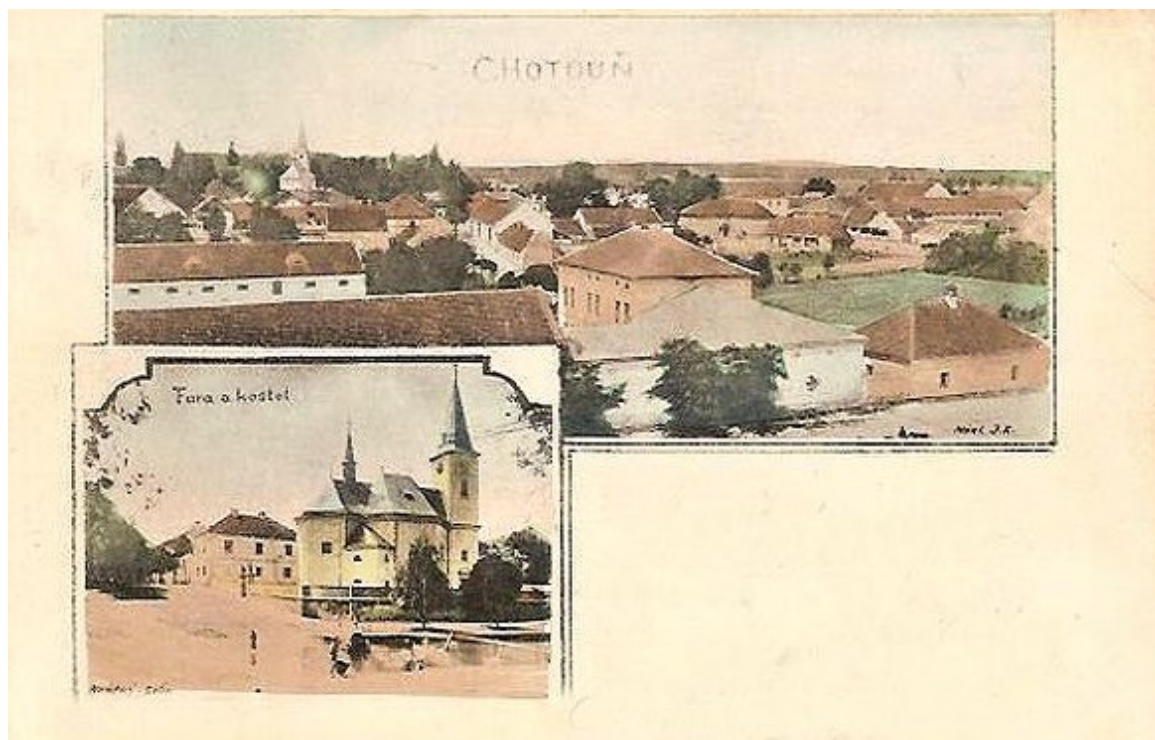
Zdroj: Jevany. In: *Fotohistorie* [on-line]. Ivo Petr [cit. 10. 8. 2018]. Dostupné z: <http://fotohistorie.cz/Stredocesky/Praha-vychod/Jevany/Default.aspx>.

Obr. 60: Jevany při pohledu z terasy místního Grand Hotelu v roce 1935



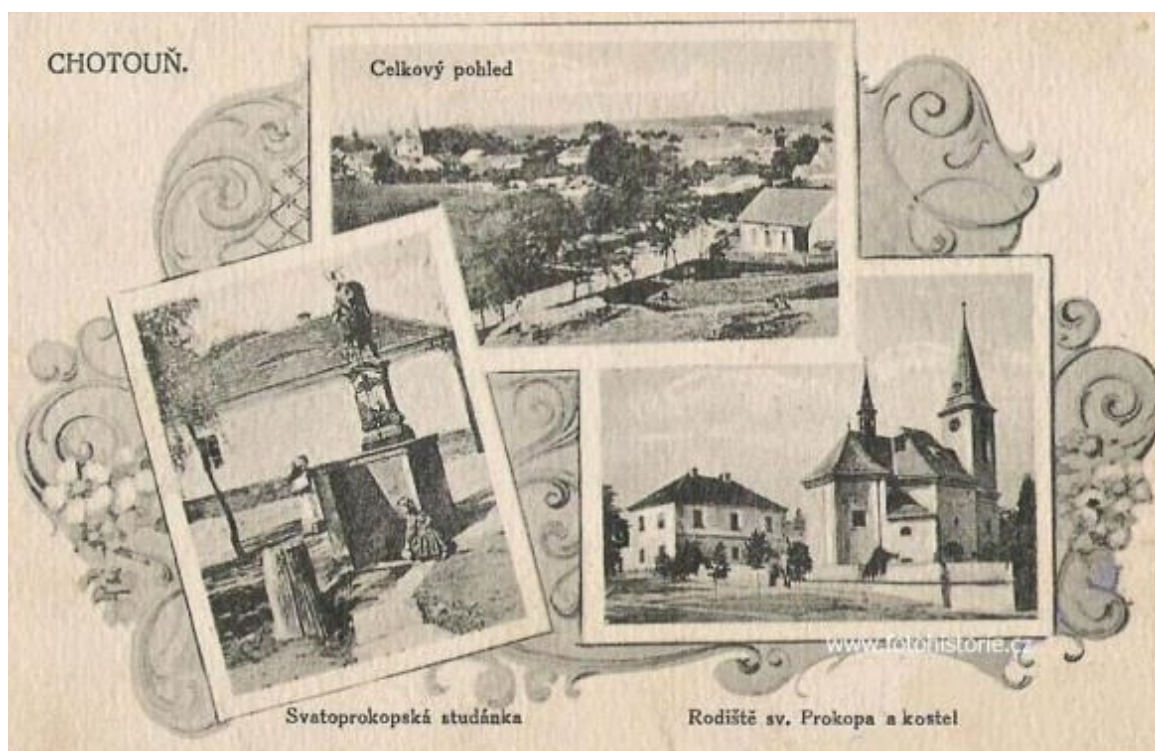
Zdroj: Jevany. In: *Fotohistorie* [on-line]. Ivo Petr [cit. 10. 8. 2018]. Dostupné z: <http://fotohistorie.cz/Stredocesky/Praha-vychod/Jevany/Default.aspx>.

Obr. 61: Chotouň na pohledu z roku 1904



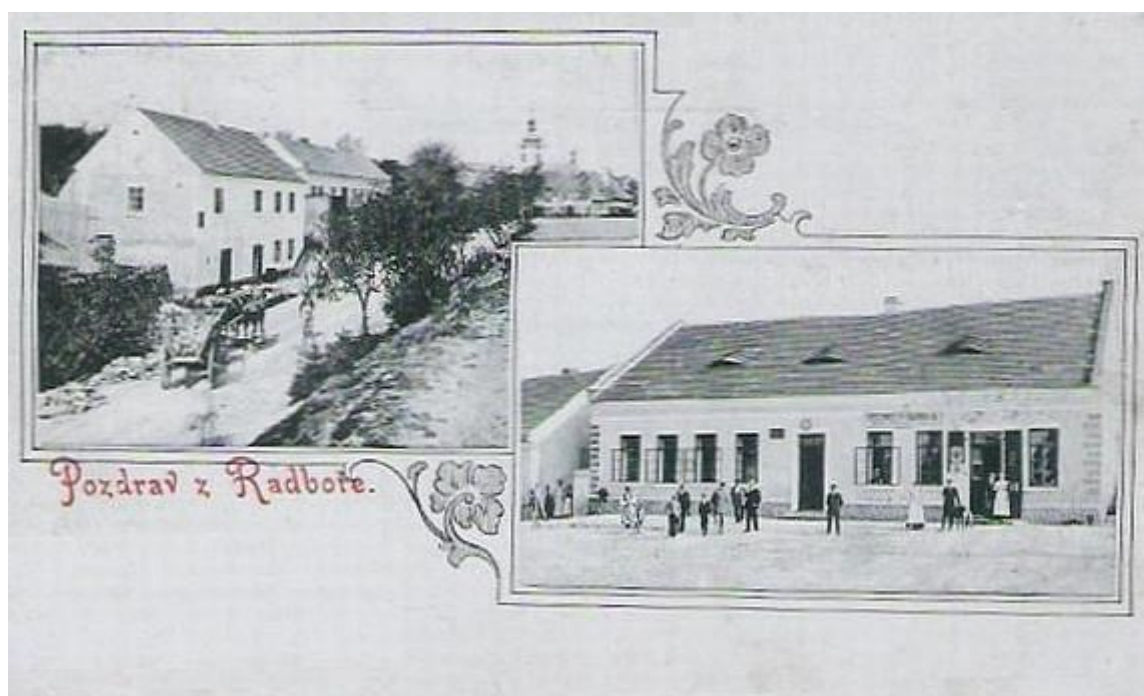
Zdroj: Chotouň. In: *Fotohistorie* [on-line]. Ivo Petr [cit. 10. 8. 2018]. Dostupné z: <http://fotohistorie.cz/Stredocesky/Kolin/Chotoun/Default.aspx>.

Obr. 62: Chotouň na pohlednici z roku 1932



Zdroj: Chotouň. In: *Fotohistorie* [on-line]. Ivo Petr [cit. 10. 8. 2018]. Dostupné z: <http://fotohistorie.cz/Stredocesky/Kolin/Chotoun/Default.aspx>.

Obr. 63: Ratboř na pohlednici z roku 1902



Zdroj: Ratboř. In: *Fotohistorie* [on-line]. Ivo Petr [cit. 10. 8. 2018]. Dostupné z: <http://fotohistorie.cz/Stredocesky/Kolin/Ratbor/Default.aspx>.

Obr. 64: Ratboř na pohlednici z roku 1902



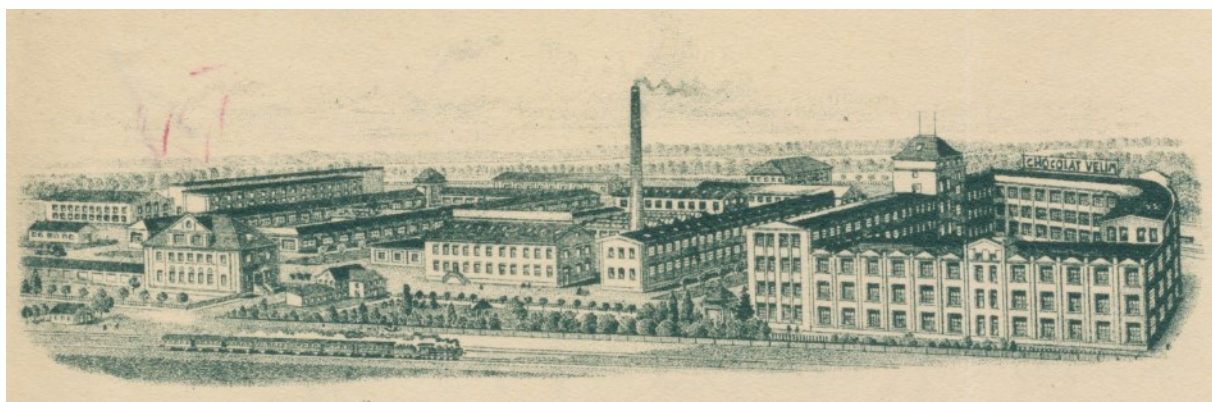
Zdroj: Ratboř. In: *Fotohistorie* [on-line]. Ivo Petr [cit. 10. 8. 2018]. Dostupné z: <http://fotohistorie.cz/Stredocesky/Kolin/Ratbor/Default.aspx>.

Obr. 65: Reklamní materiály Velimské továrny na čokoládu, cukrovinky a kávové náhražky



Zdroj: SOKA Kolín.

Obr. 66: Hlavička firemního dopisního papíru Velimské továrny na čokoládu, cukrovinky a kávové náhražky z roku 1936



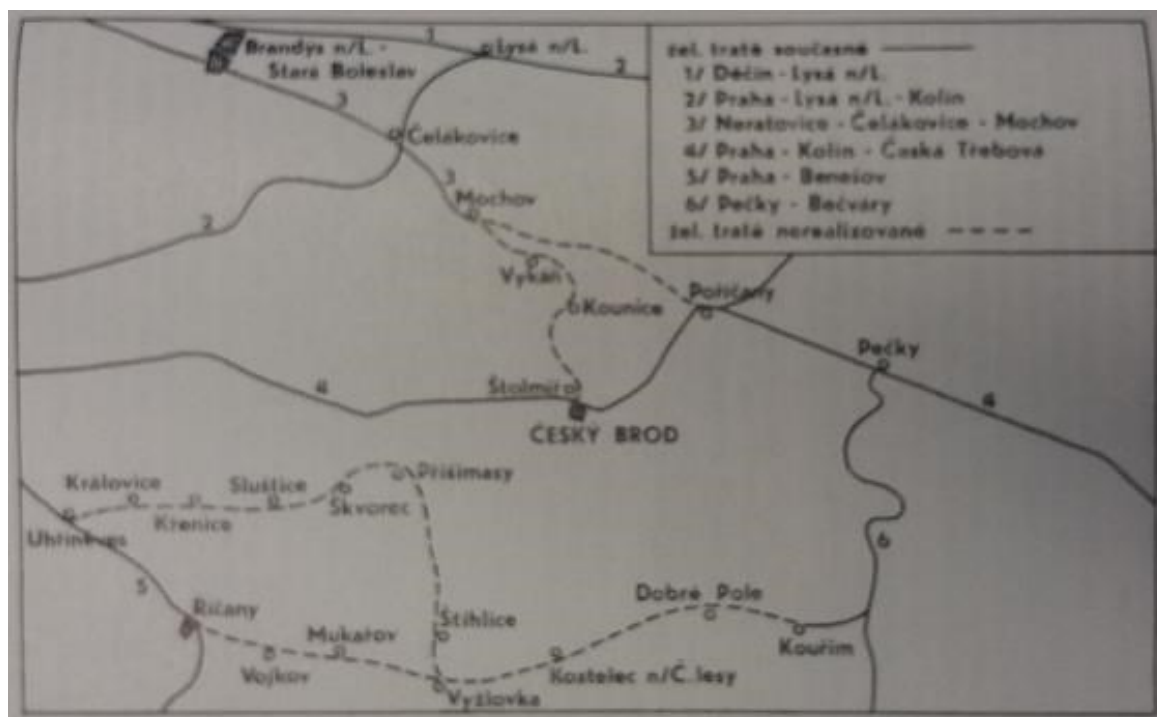
Zdroj: SOKA Kolín.

Obr. 67: Dobová reklama na kávu Velimské továrny na čokoládu, cukrovinky a kávové náhražky



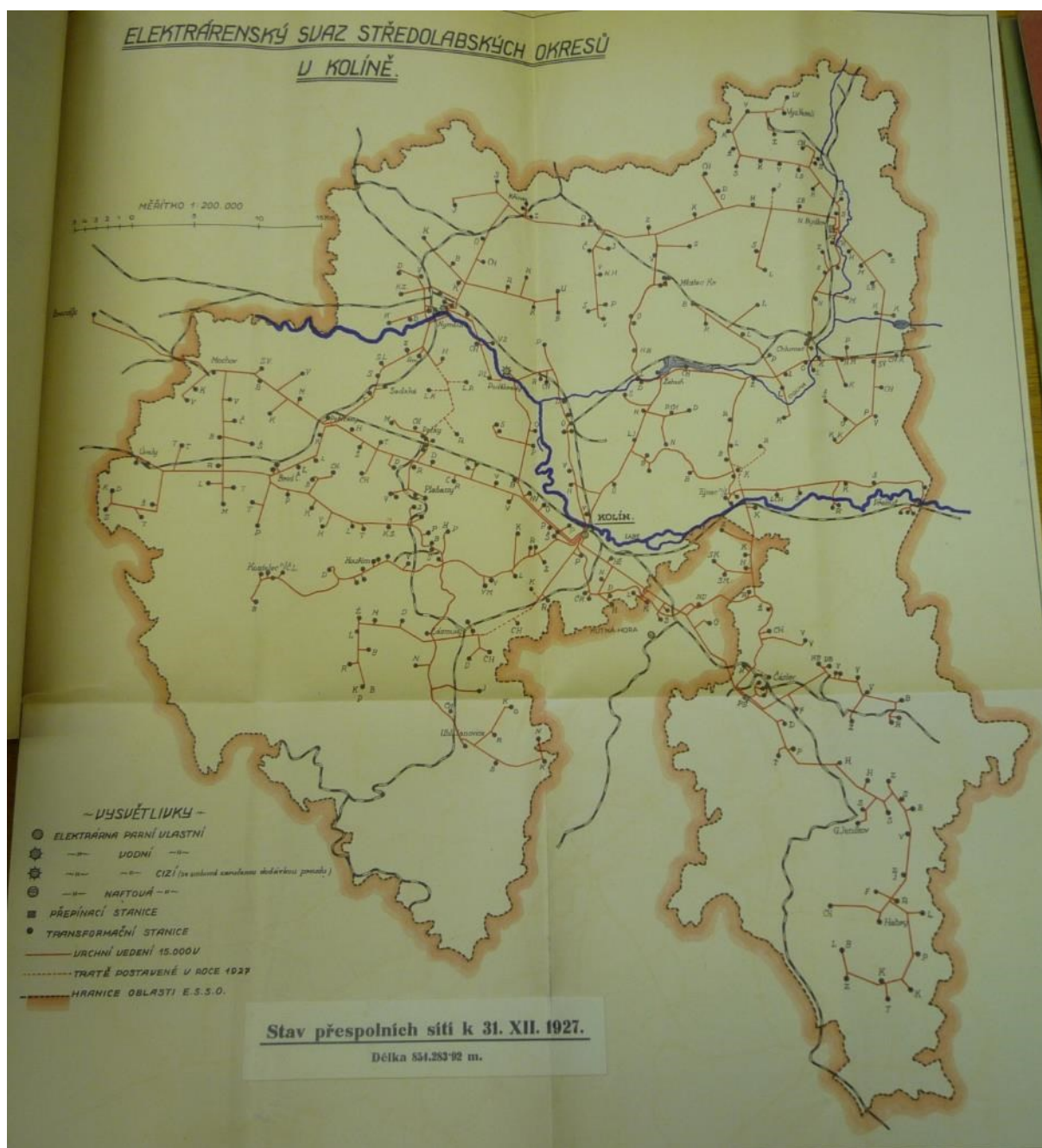
Zdroj: SOKA Kolín.

Obr. 68: Mapka nerealizovaných železničních tratí v okrese Český Brod



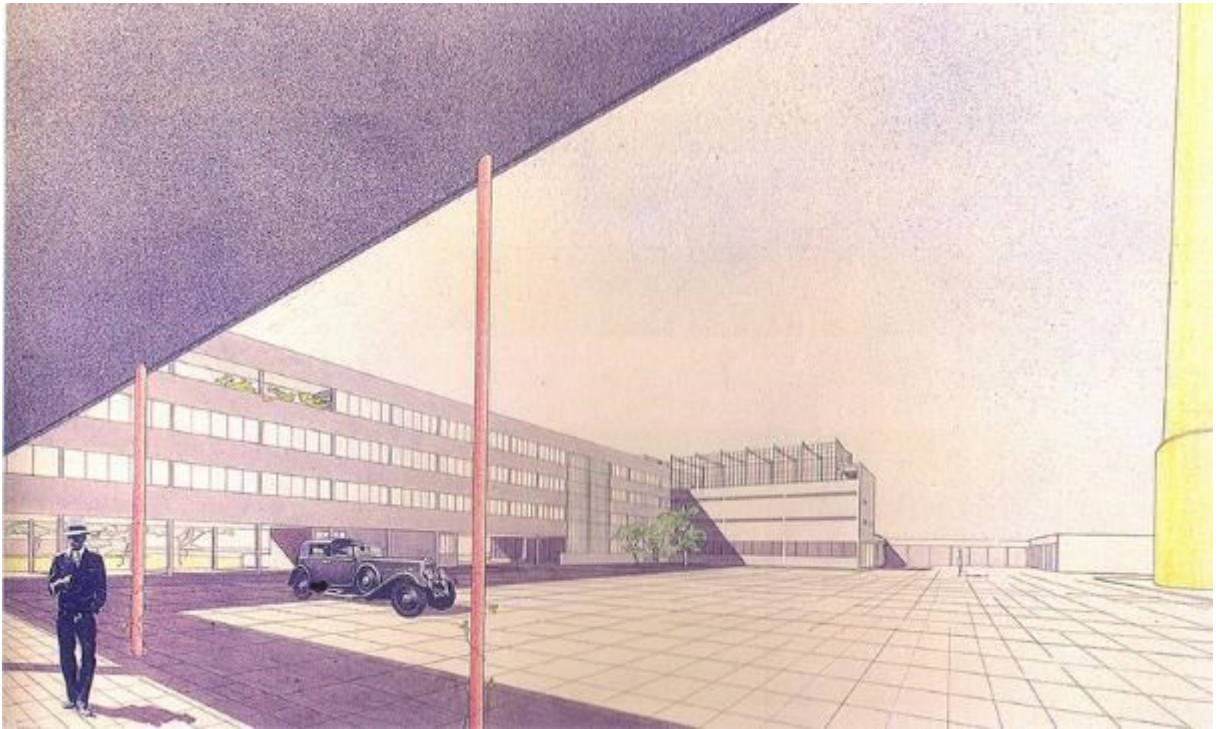
Zdroj: BEDNAŘÍK, Karel, O projektovaných a neprovedených drahách na území bývalého okresu Český Brod. In: *Práce muzea v Kolíně*, sv. 3, Kolín: Regionální muzeum v Kolíně, 1984.

Obr. 69: Mapa vybudovaných elektrických sítí ESSO ke konci roku 1927



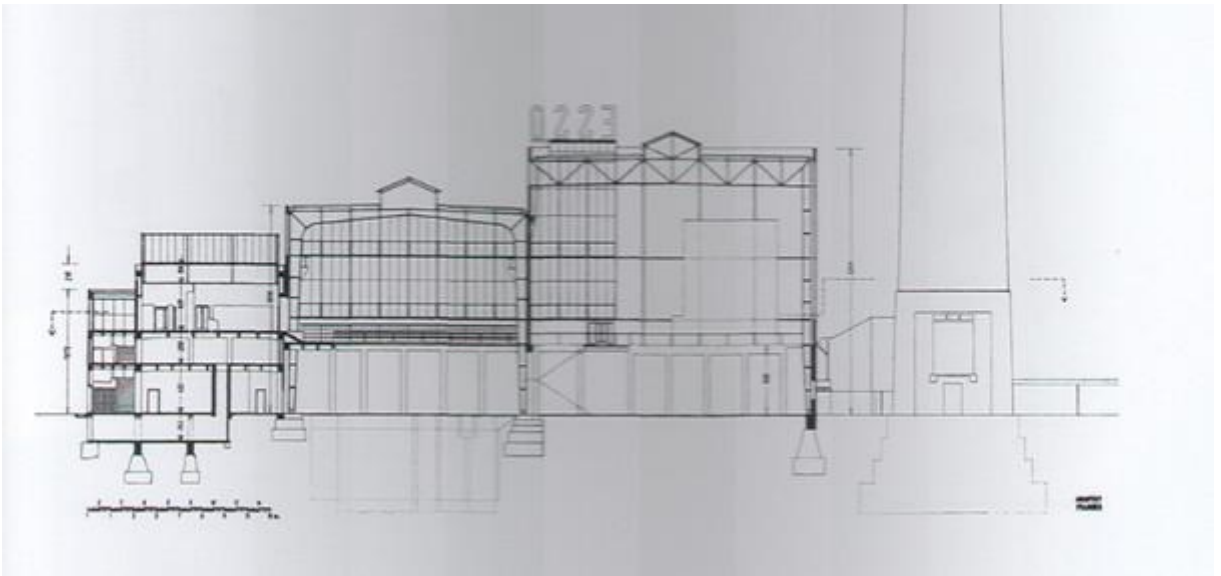
Zdroj: SOKA Kolín.

Obr. 70: Koláž s elektrárnou ESSO v Kolíně



Zdroj: FRAGNER, Benjamin (ed.), *Jaroslav Fragner – náčrty a plány*, Praha: Galerie Jaroslava Fragnera, 1999.

Obr. 71: Průřez přepínací stanicí, kotelnou a strojovnou kolínské elektrárny ESSO



Zdroj: FRAGNER, Benjamin (ed.), *Jaroslav Fragner – náčrty a plány*, Praha: Galerie Jaroslava Fragnera, 1999.

Obr. 72: Jan II. z Lichtenštejna



Zdroj: Josef Arpád Koppay. In: *Wikimedia Commons* [on-line]. Wikimedia Foundation [cit. 9. 3. 2018]. Dostupné z: https://en.wikipedia.org/wiki/Johann_II,_Prince_of_Liechtenstein#/media/File:Johann_II_v_Liechtenstein.jpg.

Obr. 73: Karel Weinrich



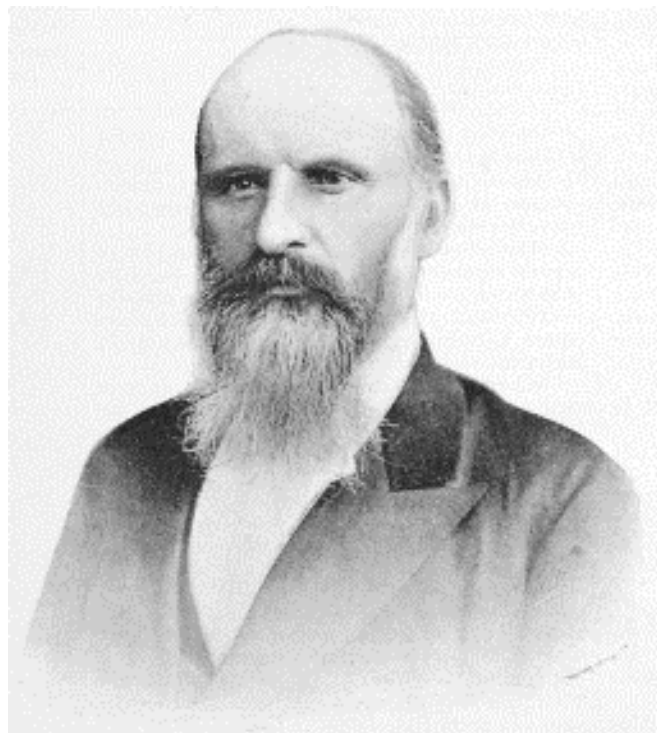
Zdroj: *Listy cukrovarnické a řepářské* [on-line]. VUC Praha [cit. 10. 3. 2018]. Dostupné z: http://www.cukr-listy.cz/on_line/2010/PDF/453.PDF.

Obr. 74: Jan Antonín Prokůpek



Zdroj: NOŽIČKA, Josef, *Jan Antonín Prokůpek. Apoštol hospodářského pokroku a národní svornosti*, Praha: Novina, 1939, titulní strana.

Obr. 75: Justus Emanuel Szalatnay



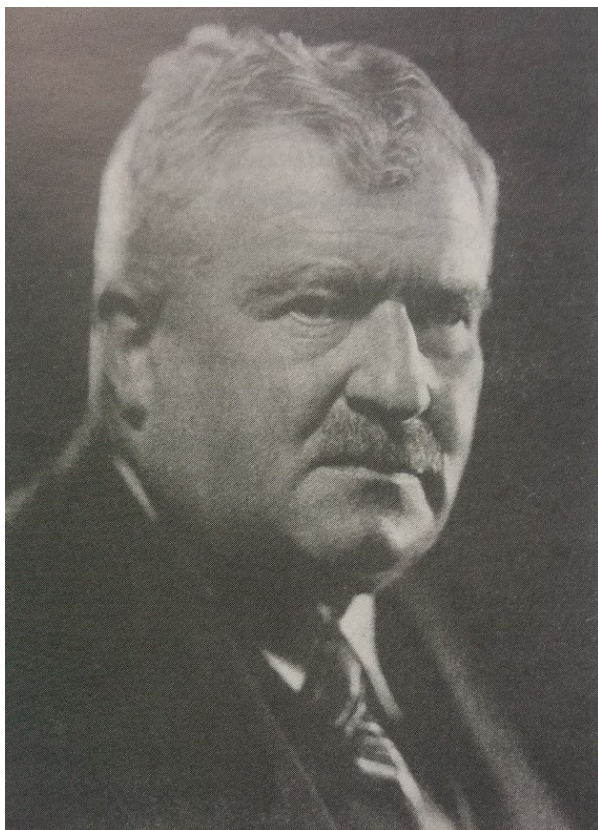
Zdroj: *Wikimedia Commons* [on-line]. Wikimedia Foundation [cit. 9. 3. 2018]. Dostupné z: https://cs.wikipedia.org/wiki/Justus_Emanuel_Szalatnay#/media/File:Justus_Emanuel_Szalatnay_1889.png.

Obr. 76: Bernard Mandelík



Zdroj: SOkA Kolín.

Obr. 77: Robert Mandelík



Zdroj: SOkA Kolín.

Obr. 78: Bedřich Kaše



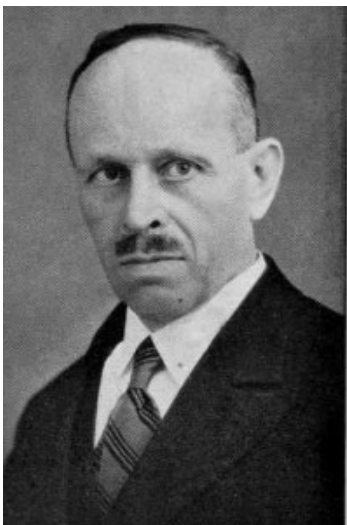
Zdroj: HODINÁŘ, Karel a KLÍMA, Václav, *Kronika města Kostelec n. Černými lesy, obecně Černý Kostelec zvaného*. Kostelec nad Černými lesy: Knihtiskárna Fr. Kadeřábka v Kostelci nad Černými lesy, 1912.

Obr. 79: Josef Miškovský



Zdroj: *Wikimedia Commons* [on-line]. Wikimedia Foundation [cit. 9. 3. 2018]. Dostupné z: https://cs.wikipedia.org/wiki/Jozef_Mi%C5%A1kovsk%C3%BD#/media/File:Miskovsky_Jozef.jpg.

Obr. 80: František Macháček



Zdroj: SOkA Kolín, f. AM Český Brod, bez inv. č., Pamětní kniha města Českého Brodu 1914-1928.