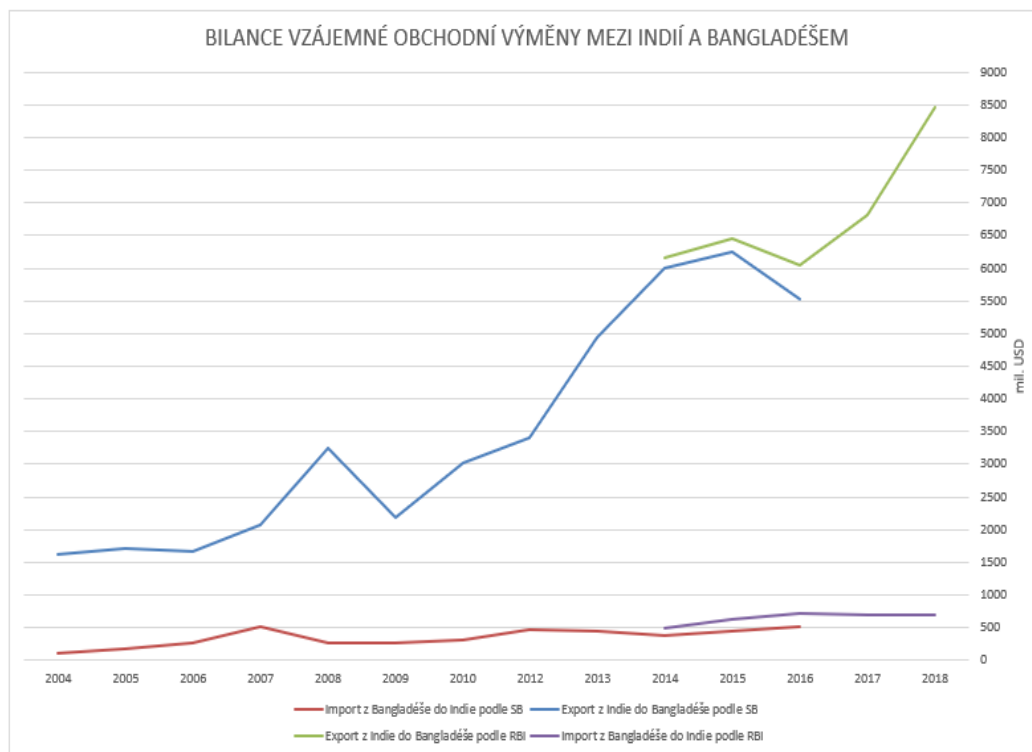


## Příloha

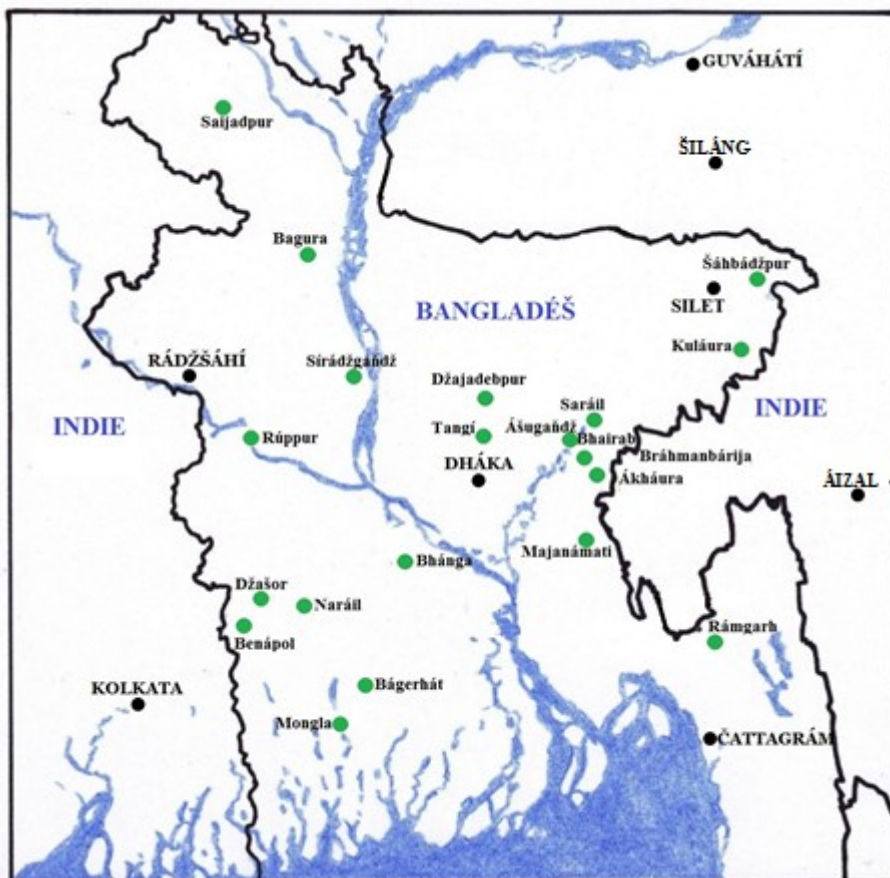


Obr. č. 1: Bilance vzájemné obchodní výměny mezi Indií a Bangladéšem v letech 2004-2018.

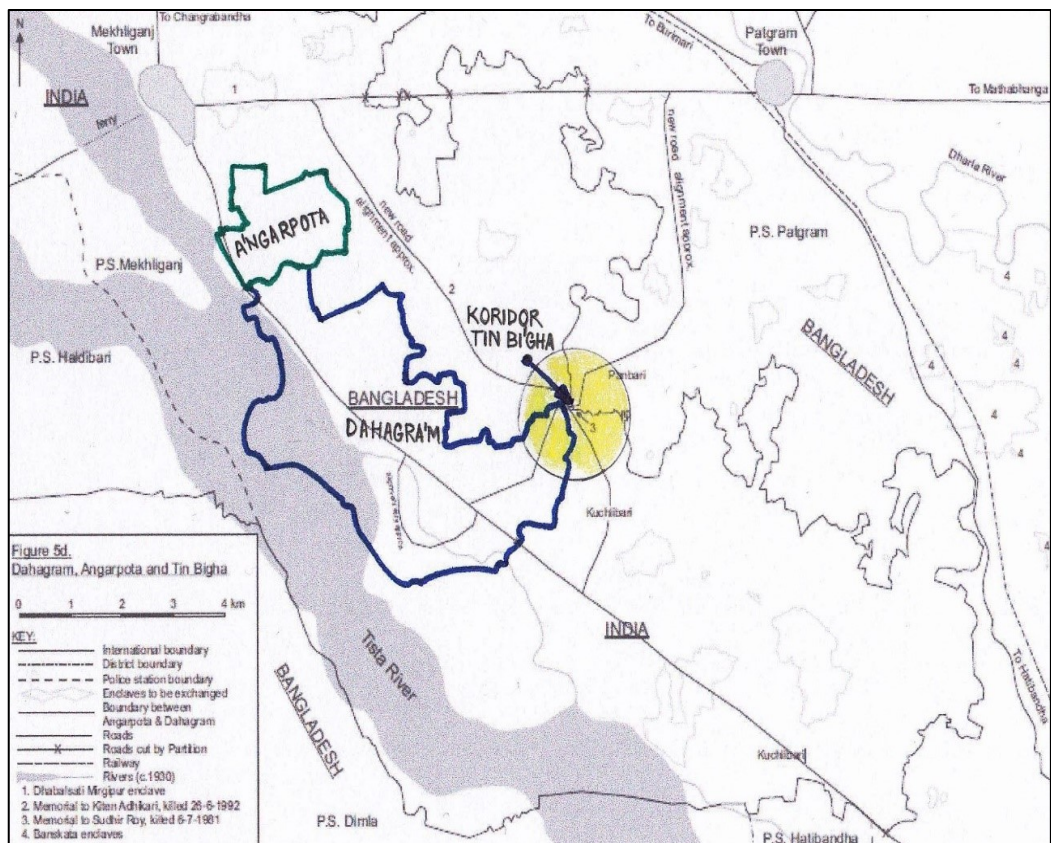
Vypracováno pomocí analytického nástroje Světové banky, WITS (*World Integrated Trade Solution*), a na základě statistik Rezervní banky Indie.



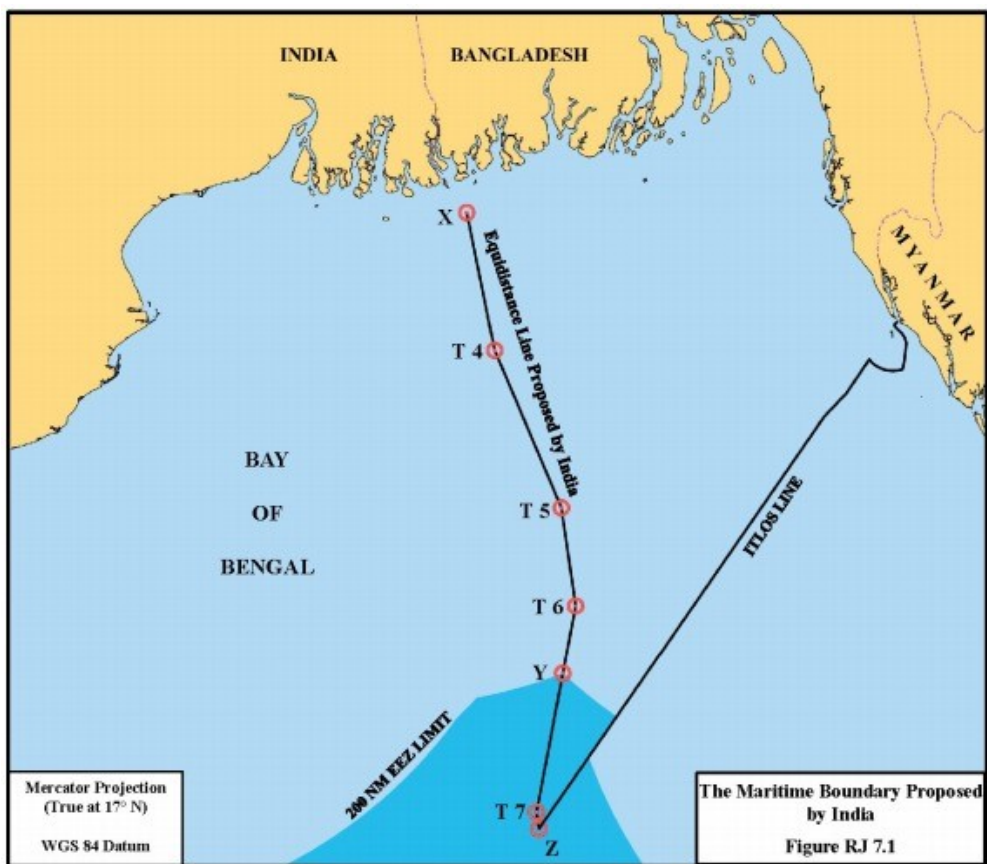
Obr. č. 2: Mapa pohraničních indicko-bangladéšských tržišť, tzv. border haats. Vlastní zpracování s pomocí Google Earth.



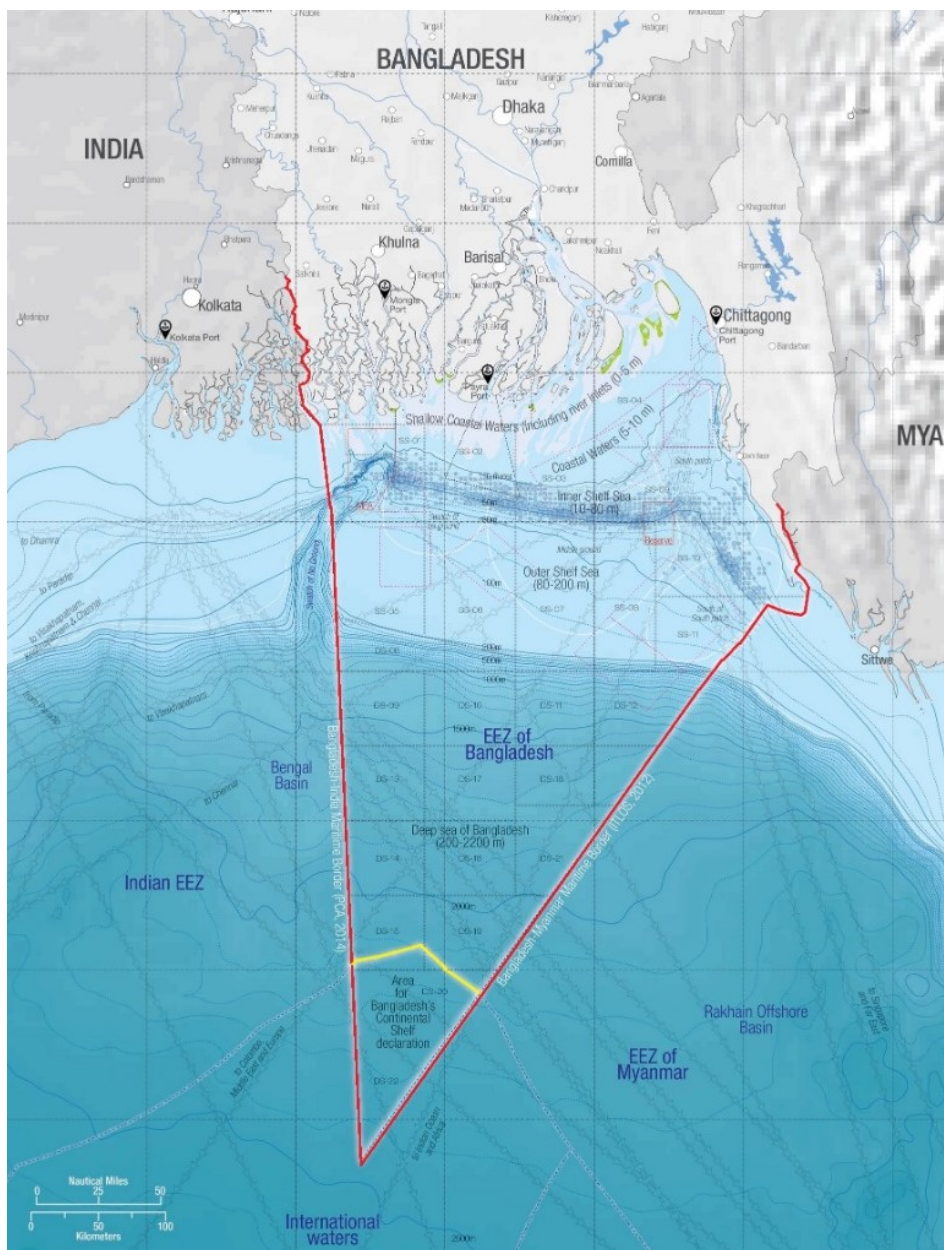
Obr. č. 3: Mapa rozvojových projektů financovaných z úvěrových linek poskytnutých Bangladéši Indii v letech 2010, 2015 a 2017. Vlastní zpracování za pomoci Google Earth.



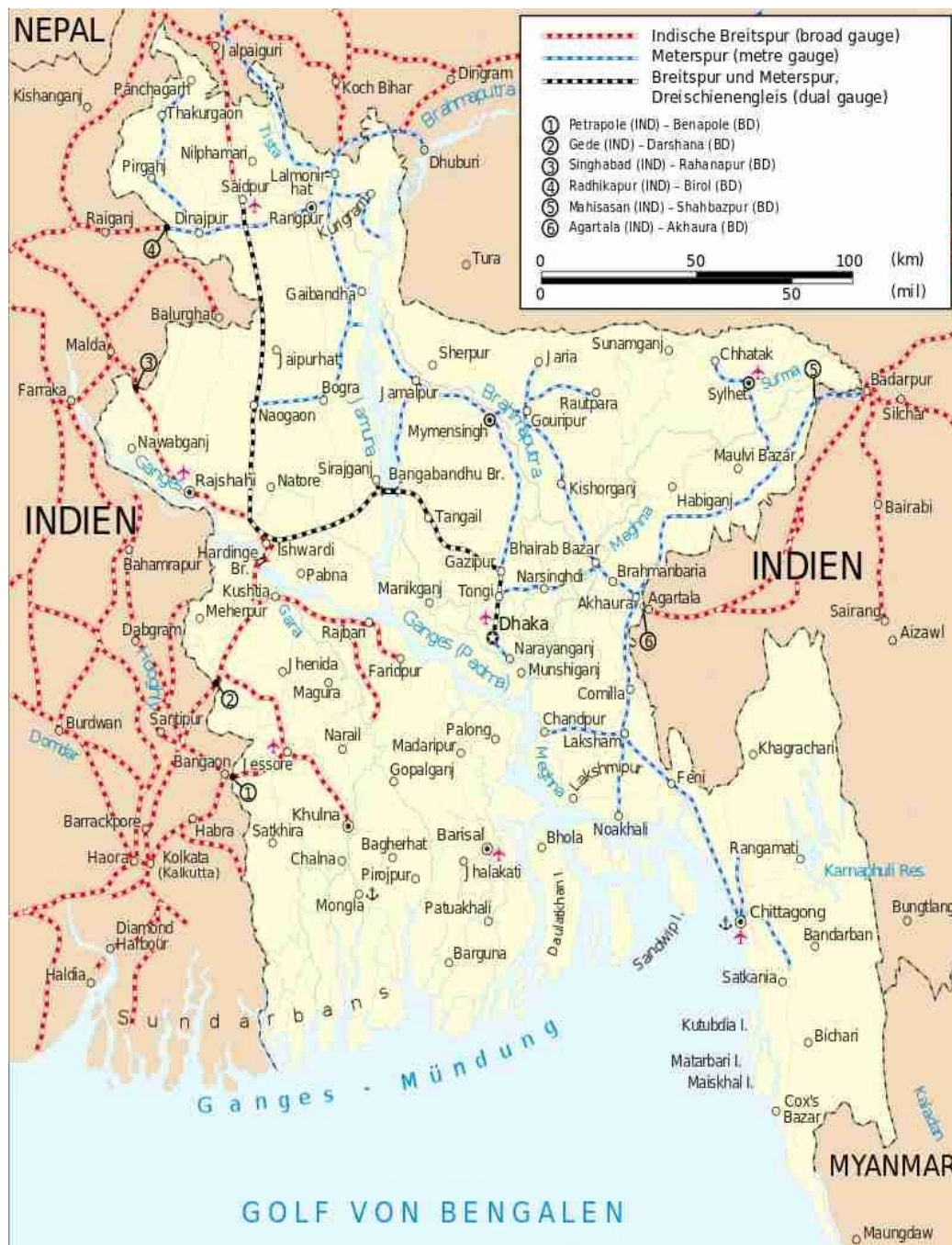
Obr. č. 4: Enklávy Ángarpota, Dahagrám a koridor Tinbígha. Převezato a upraveno podle: WHYTE 2002, s. 481.



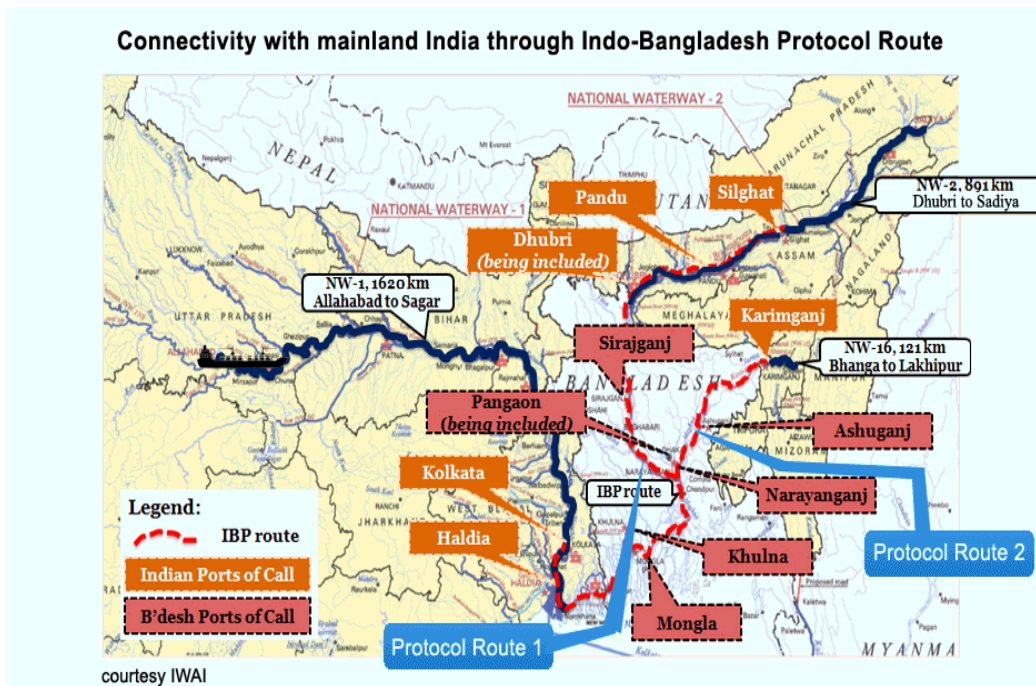
Obr. č. 5: Nerealizovaný návrh indické strany na stanovení společné námořní hranice s Bangladéšem. Zdroj: Award in the Matter of the Bay of Bengal Maritime Boundary Arbitration between the People's Republic of Bangladesh and the Republic of India. *Permanent Court Of Arbitration* [online]. 2014-07-07, s. 143 [cit. 2019-05-03]. Dostupné z: <https://pcacases.com/web/sendAttach/383>.



Obr. č. 6: Mapa námořní hranice Bangladéše oddělující od sebe výlučné ekonomické zóny Indie, Bangladéše a Myanmaru. Zaznačen je také kontinentální šelf, jenž Bangladéši umožňuje přístup do mezinárodních vod. Zdroj: Institut námořních věd a rybářství (*Institute of Marine Sciences and Fisheries*) Čattagrámské univerzity, převzato a modifikováno podle: <http://msp.ioc-unesco.org/world-applications/asia/bangladesh/>.



Obr. č. 7: Indicko-bangladéšská železniční síť. Indický rozchod kolejí (1 676 milimetrů) je v mapce naznačen červeně, černou barvou je označena dvoukolejná trať, která má v každém směru tři koleje, takže po ní mohou jezdit jak vlaky s indickým rozchodem kol, tak i vlaky s rozchodem úzkým 1 000 milimetrů. Zdroj: <https://risepress.in/2019/04/13/bangladesh-railways-developing-akhaura-sylhet-railway-line/>.



Obr. č. 8: Mapa indicko-bangladéských bilaterálních vodních tras. Zdroj: Inland Waterways Authority. Dostupné z: <https://www.aiwtdsociety.in/page/special-features/indo-bangladesh-protocol-route7>.



Obr. č. 9: Mapa říčního systému ústího v deltě Bengálského zálivu. Zdroj: [https://upload.wikimedia.org/wikipedia/commons/3/34/Ganges-Brahmaputra-Meghna\\_basins.jpg](https://upload.wikimedia.org/wikipedia/commons/3/34/Ganges-Brahmaputra-Meghna_basins.jpg).





Obr. č. 10: Rehabilitační tábor Dinháta. Zdroj: <https://indianexpress.com/article/india/india-news-india/indo-bangla-land-swap-the-new-indians/>.