

PŘÍLOHY

Příloha č. 1 – Výkaz ploch za roky 1845 a 1948 – Dubina

Katastrální území <i>Dubina</i>		V ý m ě r a						Poznámky
Okres: <i>Cheb</i>		1845			1948			
Kraj: <i>Karlovy Vary</i>		ha	a	m ²	ha	a	m ²	
R o l e	role	<i>105</i>	<i>04</i>	<i>73</i>				<i>1926</i>
	s ovocnými stromy		<i>7</i>	<i>37</i>				
	s vinnou révou							
	střídavé louka							
	střídavé pastvina (úhor)							
	s užitkovým dřívím (požáříště)							
	Celkem:	<i>105</i>	<i>12</i>	<i>10</i>	<i>103</i>	<i>33</i>	<i>84</i>	
L o u k y	louky	<i>22</i>	<i>96</i>	<i>46</i>				
	s ovocnými stromy		<i>30</i>	<i>03</i>				
	s užitkovým dřívím		<i>41</i>	<i>72</i>				
	Celkem:	<i>22</i>	<i>68</i>	<i>21</i>	<i>26</i>	<i>18</i>	<i>35</i>	
Z a h r a d y	zeleninové		<i>15</i>	<i>11</i>				
	ovocné		<i>83</i>	<i>26</i>				
	okrasné							
	chmelnice							
	Celkem:		<i>98</i>	<i>37</i>	<i>1</i>	<i>54</i>	<i>53</i>	
V í n i c e	vinice							
	s ovocnými stromy							
	s výtěžkem rolí							
	s výtěžkem luk*							
	Celkem:							
P a s t v i n y	pastviny	<i>15</i>	<i>88</i>	<i>10</i>				
	s ovocnými stromy		<i>33</i>	<i>27</i>				
	s užitkovým dřívím		<i>3</i>	<i>43</i>				
	alpy							
	Celkem:	<i>15</i>	<i>64</i>	<i>85</i>	<i>20</i>	<i>38</i>	<i>47</i>	
M o č a l ý, j e z e r a a r y b n í k y	rybníky a jezera s rákosem							
	jezera bez rákosu							
	rybníky bez rákosu		<i>42</i>	<i>44</i>				
	rašeliníště a slatiny							
	Celkem:		<i>42</i>	<i>44</i>		<i>12</i>	<i>59</i>	
	Celkem zemědělská půda	<i>149</i>	<i>43</i>	<i>53</i>	<i>151</i>	<i>45</i>	<i>19</i>	
L e s y	vysokokmenné listnaté		<i>81</i>	<i>64</i>				
	vysokokmenné jehličnaté							
	vysokokmenné smíšené		<i>8</i>	<i>63</i>				
	nizkokmenné							
	palouky							
	křoviny	<i>1</i>	<i>40</i>	<i>81</i>				
	anglické parky							
	lesní a olšová požáříště							
	Celkem:	<i>2</i>	<i>31</i>	<i>08</i>		<i>68</i>	<i>78</i>	
	Zastavěné plochy a nádvoří	<i>1</i>	<i>43</i>	<i>33</i>	<i>2</i>	<i>27</i>	<i>68</i>	
N e p l o d n á p ů d a	holé skály		<i>16</i>	<i>18</i>				
	kamenné lomy							
	šterkoviště, pískoviště a hliniště							
	Celkem:		<i>16</i>	<i>18</i>		<i>32</i>	<i>84</i>	
J i n é p . p . d . n .	řeky a potoky		<i>24</i>	<i>82</i>				
	silnice a cesty		<i>5</i>	<i>31</i>				
	dráhy							
	Celkem:	<i>5</i>	<i>55</i>	<i>87</i>	<i>4</i>	<i>38</i>	<i>96</i>	
	Ohraná výměra katastrálního území:	<i>159</i>	<i>32</i>	<i>43</i>	<i>159</i>	<i>26</i>	<i>14</i>	

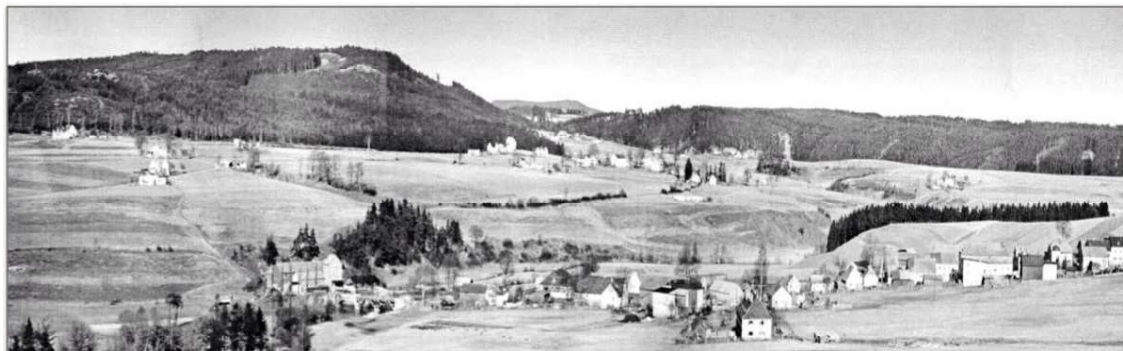
Sčt. 16-2310-12

Příloha č. 2 – Výkaz ploch za roky 1845 a 1948 – Boden

Katastrální území <i>Boden</i>		V ý m ě r a						Poznámky
Okres: <i>Cheb</i>		1845			1948			
Kraj: <i>Karlovy Vary</i>		ha	a	m ²	ha	a	m ²	
R o l e	role	<i>81</i>	<i>98</i>	<i>21</i>				<i>1798</i>
	s ovocnými stromy							
	s vinnou révou							
	střídavě louka							
	střídavě pastvina (úhor)							
	s užitkovým dřívím (požáříště)							
	Celkem :	<i>81</i>	<i>98</i>	<i>21</i>	<i>80</i>	<i>64</i>	<i>18</i>	
L o u k y	louky	<i>13</i>	<i>74</i>	<i>46</i>				
	s ovocnými stromy							
	s užitkovým dřívím							
	Celkem :	<i>13</i>	<i>74</i>	<i>46</i>	<i>14</i>	<i>85</i>	<i>68</i>	
Z a b r a d y	zeleninové		<i>4</i>	<i>50</i>				
	ovocné	<i>1</i>	<i>24</i>	<i>20</i>				
	okrasné							
	chmelnice							
	Celkem :	<i>1</i>	<i>28</i>	<i>76</i>	<i>1</i>	<i>58</i>	<i>81</i>	
V i n i c e	vinice							
	s ovocnými stromy							
	s výtěžkem rollí							
	s výtěžkem luk							
	Celkem :				<i>46</i>	<i>13</i>	<i>27</i>	
P a s t v i n y	pastviny	<i>14</i>	<i>97</i>	<i>65</i>				
	s ovocnými stromy							
	s užitkovým dřívím	<i>7</i>	<i>60</i>	<i>23</i>				
	alpy							
	Celkem :	<i>16</i>	<i>57</i>	<i>88</i>	<i>16</i>	<i>13</i>	<i>21</i>	
M o č á l y, j e z e r a a r y b n í k y	rybníky a jezera s rákosem							
	jezera bez rákosu							
	rybníky bez rákosu	<i>27</i>	<i>33</i>					
	rašeliníště a slatiny							
	Celkem :	<i>27</i>	<i>33</i>		<i>27</i>	<i>33</i>		
	Celkem zemědělská půda	<i>113</i>	<i>59</i>	<i>31</i>	<i>113</i>	<i>21</i>	<i>88</i>	
L e s y	listnaté							
	vysokokmenné							
	jehličnaté		<i>27</i>	<i>51</i>				
	smíšené							
	nízkokmenné							
	palouky							
	křoviny							
	anglické parky							
	lesní a olšová požáříště							
	Celkem :	<i>27</i>	<i>57</i>		<i>38</i>	<i>95</i>		
	Zastavěné plochy a nádvoří	<i>75</i>	<i>89</i>		<i>88</i>	<i>79</i>		
N e p l o d n á p ů d a	holé skály		<i>3</i>	<i>78</i>				
	kamenné lomy							
	šterkoviště, pískoviště a hliniště							
		Celkem :		<i>3</i>	<i>78</i>		<i>1</i>	<i>29</i>
J i n é P . p . d . n .	řeky a potoky							
	silnice a cesty	<i>4</i>	<i>27</i>	<i>64</i>				
	dráhy							
	Celkem :	<i>4</i>	<i>27</i>	<i>64</i>	<i>4</i>	<i>37</i>	<i>77</i>	
	Úhrnná výměra katastrálního území:	<i>119</i>	<i>21</i>	<i>46</i>	<i>119</i>	<i>16</i>	<i>01</i>	

Sčt 26-2310-52

Příloha č. 3 – Pohled na Dubinu z Hohenbergu, okolo roku 1950



Zdroj: Archiv R. Friedricha

Příloha č. 4 – Dobová pohlednice „Pozdrav z Eichelbergu“

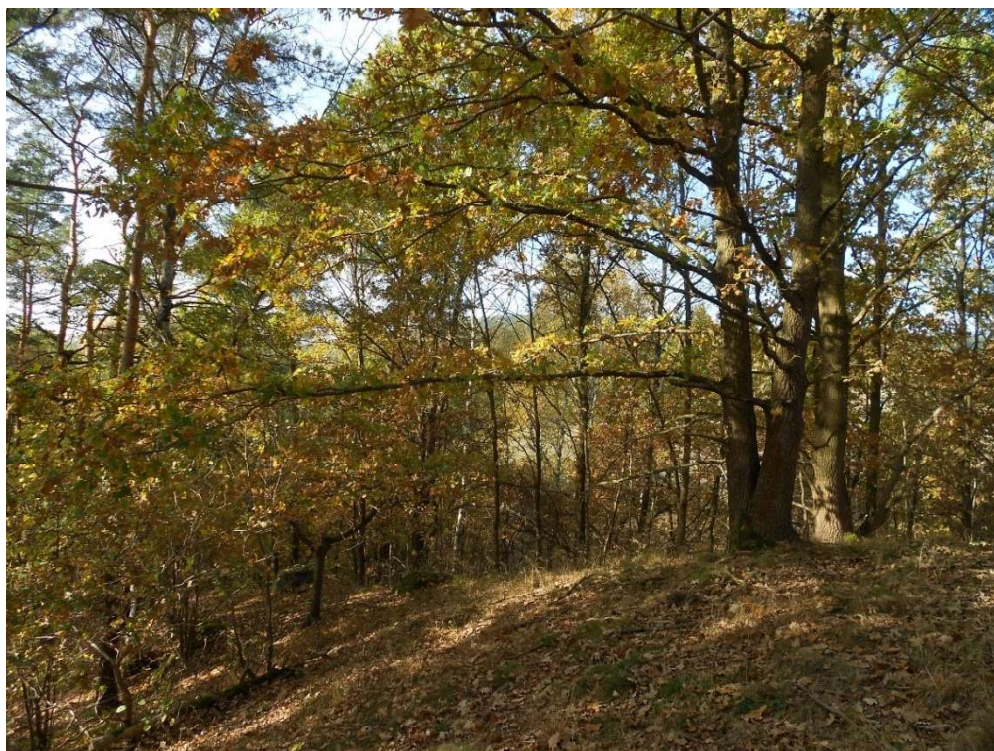


Zdroj: www.zanikleobce.cz, sbírka Rostislava Berana

Příloha č. 5 – D1 – Pozůstatek staveb



Příloha č. 6 – D2 – Zarostlý výhled

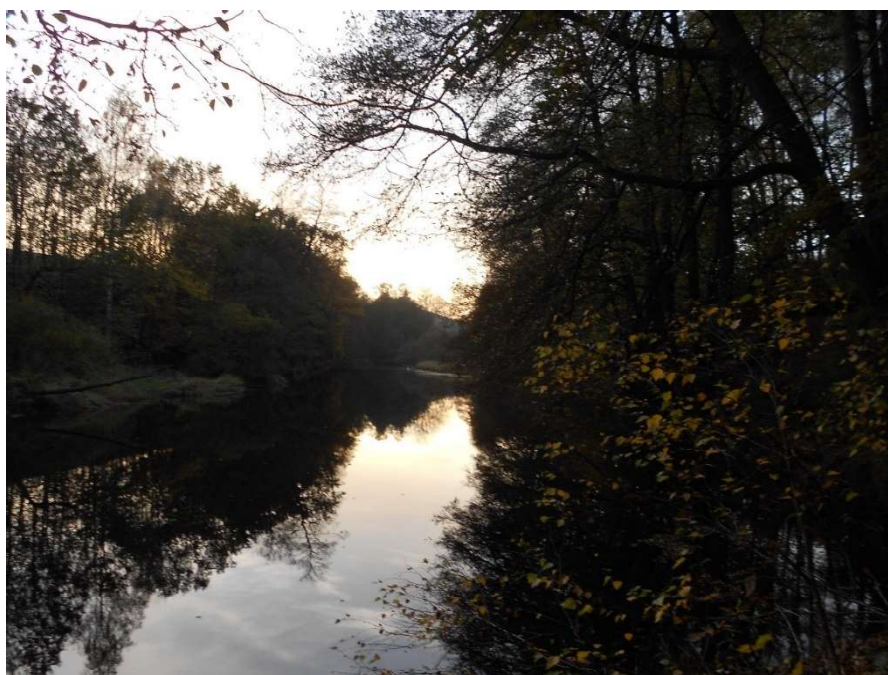


Příloha č. 7 – Zákřuta řeky Ohře

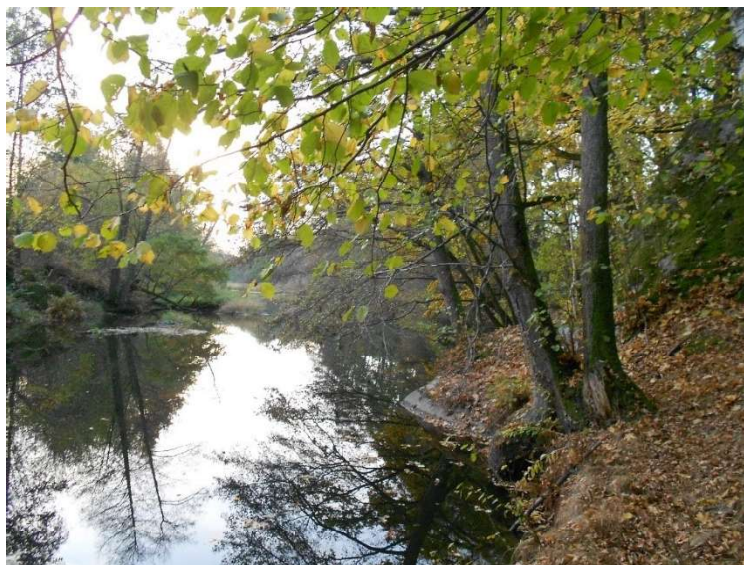


Zdroj: www.zanikleobce.cz

Příloha č. 8 – D4 – Zákřuta řeky I



Příloha č. 9 – D5 – Zákřuta řeky II



Příloha č. 10 – D6 – Pohled směrem ke zmizelé obci z JV okraje k.ú. Dubina



Příloha č. 11 – D7 – Rozvaliny



Příloha č. 12 – D8 – Prohlubně



Příloha č. 13 – D9 – Rozvaliny



Příloha č. 14 – D10 – Základy pokryté barvínkem



Příloha č. 15 – D11 – Pozůstatky domů pokryté barvínkem



Příloha č. 16 – Jabloň v lokalitě v k.ú. Dubina „Domky při kraji lesa“



Příloha č. 17 – D12 – Panorama lokality „Domky při kraji lesa“



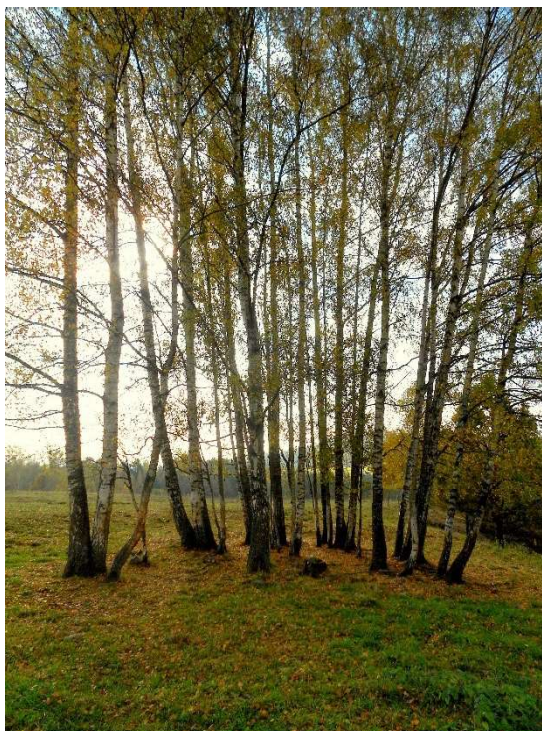
Příloha č. 18 – Bota z lokality v k.ú. Dubina „Domky při kraji lesa“



Příloha č. 19 – D13 – Stromořadí



Příloha č. 20 – D14 – Břízky



Příloha č. 21 – D16 – Okolo roty



Příloha č. 22 – Steinmühle, pohled od skalky



Příloha č. 23 – Nejasná hranice nové divočiny



Příloha č. 24 – Nejasné hranice nové divočiny II



Příloha č. 25 – M2 – Křížek na podstavci v letech 2018 a 2007



Zdroj: Vlastní, www.zanikleobce.cz (2007)

Příloha č. 26 – M3 – Háj z jihu



Příloha č. 27 – M4 – Háj ze severu



Příloha č. 28 – Lom z pohledu M5; lom od západní strany vymezené lokality



Příloha č. 29 – M7 – Propadlá stropní klenba sklepa a vnitřek sklepa



Příloha č. 30 – M6 – Obvodová zeď statku č. 7



Příloha č. 31 – M8 – Studna



Příloha č. 32 – M10 – Zbytky statku č. 5



Příloha č. 33 – M11 – Nakupenina



Příloha č. 34 – M14 – Zbytky podezdívky



Příloha č. 35 – M15 – Zbytky podezdívky



Příloha č. 36 – M20 – Pohled ke statku č. 3



Příloha č. 37 – M19 – Propadlý sklep



Příloha č. 38 – M17 + M18 – Sklepy



Příloha č. 39 – Rybníky z pohledů M12 + M13



Příloha č. 40 – M16 + M21 – Rybníky



Příloha č. 41 – Zarostlý vypuštěný rybník v k.ú. Rybáře u Libé

