

Přílohy

Obrazová část

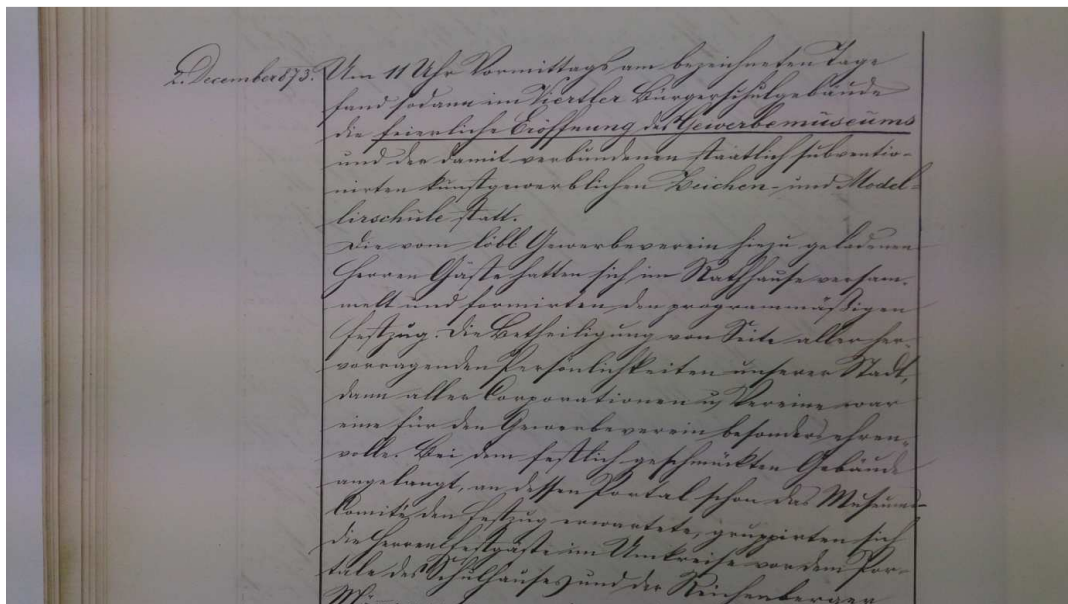
Seznam obrazových příloh

1. První zmínka o muzeu ve školní kronice, zdroj: Státní okresní archiv Liberec, NAD 364, fond Obecná škola Liberec, Na čtvrti – školní kronika 1873–1937.
2. Obecná škola „Na Čtvrti“, zdroj: *Sto let Severočeského muzea v Liberci*. Liberec: 1973. s. 13.
3. Dům „U Červeného orla“, zdroj: <http://www.esbirky.cz/predmet/18203495>, [cit. 10. 7. 2018].
4. Dům „Dr. Görlacha“, zdroj: *Sto let Severočeského muzea v Liberci*. Liberec: 1973. s. 13.
5. Stavba muzea, zdroj: KARPAŠ, Roman. *Kniha o Liberci*, str. 238.
6. Půdorys přízemí Severočeského muzea, zdroj: NUSKA, Bohumil. *Dějiny Severočeského muzea. Sborník Severočeského muzea 2, Historia.*, s. 10.
7. Půdorys prvního patra Severočeského muzea, zdroj: NUSKA, Bohumil. *Dějiny Severočeského muzea. Sborník Severočeského muzea 2, Historia.*, s. 11.
8. Roh dnešní Vítězné a Masarykovy ulice – po roce 1900, zdroj: Státní okresní archiv Liberec, NAD 1456, fond Sběrka obrazů, fotografií a fotonegativů, inv. 4603.
9. Fotografie muzea z roku 1901 před postavením lázní, zdroj: Státní okresní archiv Liberec, NAD 1456, fond Sběrka obrazů, fotografií a fotonegativů, inv. 1622.
10. Pohlednice z roku 1904, zdroj: Státní okresní archiv Liberec, NAD 1456, fond Sběrka obrazů, fotografií a fotonegativů, inv. 896.
11. Pohled na dnešní Vítěznou ulici – 1906, zdroj: Státní okresní archiv Liberec, NAD 1456, fond Sběrka obrazů, fotografií a fotonegativů, inv. 4441.
12. Průhled dnešní Vítěznou ulicí – rok 1911, zdroj: Státní okresní archiv Liberec, NAD 1456, fond Sběrka obrazů, fotografií a fotonegativů, inv. 2207.
13. Pohlednice z roku 1915 – pohled na Radeckého třídu (dnešní Vítěznou ulici), zdroj: Státní okresní archiv Liberec, NAD 1456, fond Sběrka obrazů, fotografií a fotonegativů, inv. 799.
14. Věž muzea, zdroj: Státní okresní archiv Liberec, NAD 1456, fond Sběrka obrazů, fotografií a fotonegativů, inv. 5952.
15. Stará radnice, zdroj: Státní okresní archiv Liberec, NAD 1456, fond Sběrka obrazů, fotografií a fotonegativů, inv. 1757.
16. Měšťanský dům, zdroj: autorka.

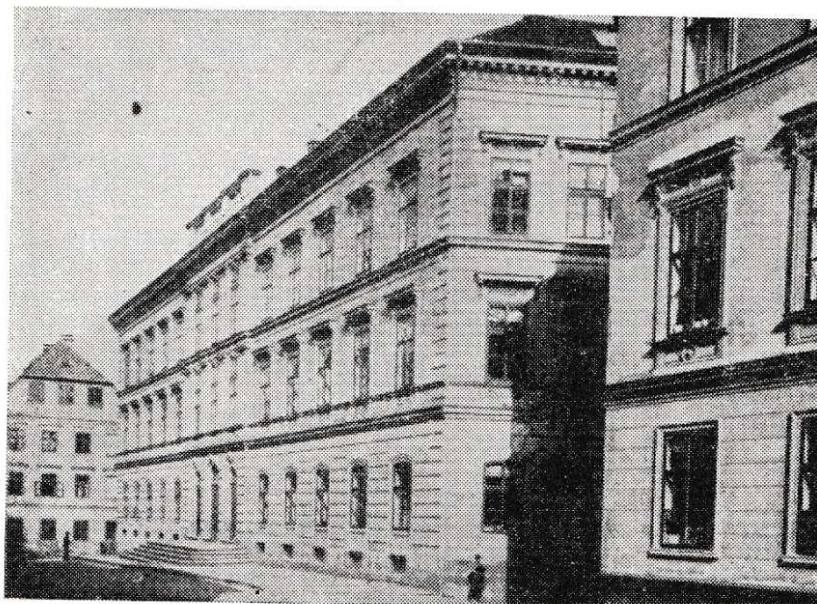
17. Interiér muzea 1, zdroj: Státní okresní archiv Liberec, NAD 1456, fond Sběrka obrazů, fotografií a fotonegativů, inv. 1137.
18. Interiér muzea 2, zdroj: Státní okresní archiv Liberec, NAD 1456, fond Sběrka obrazů, fotografií a fotonegativů, inv. 1137.
19. Interiér muzea 3, zdroj: Státní okresní archiv Liberec, NAD 1456, fond Sběrka obrazů, fotografií a fotonegativů, inv. 1137.
20. Pohled na muzeum z Masarykovy ulice, rok 1959, zdroj: Státní okresní archiv Liberec, NAD 1456, fond Sběrka obrazů, fotografií a fotonegativů, inv. 188.
21. Pohled na muzeum z Masarykovy ulice, rok 2009, zdroj: autorka.
22. Pohled z věže muzea na Vítěznou ulici (1905), zdroj: KARPAŠ, Roman. *Kniha o Liberci.*, s. 210.
23. Pohled z věže muzea na Vítěznou ulici (2008), zdroj: autorka.
24. Pohled z věže muzea na Vítěznou ulici (1910), zdroj: KARPAŠ, Roman. *Kniha o Liberci.*, s. 211.
25. Pohled z věže muzea na Vítěznou ulici (2008), zdroj: autorka.
26. Pohled na muzeum v roce 2017,
zdroj: https://www.youtube.com/watch?time_continue=60&v=AI7LmNsdqtq, [cit. 10. 7. 2018].
27. Pohled na výstaviště Německo-české výstavy 1906,
zdroj: MELANOVÁ, Miloslava. *Liberecká výstava 1906.*, s. 9.
28. Umístění muzea až do postavení nové budovy,
zdroj:
<http://marushkapub.liberec.cz/default.aspx?themeid=2&MarUid=4530245E%2069C85BEB&MarUidi=4530245E%2069C85BEB&MarMiddlePoint=-688531.4999988063%20-976426.9999917251&MarScale=7559>, [cit. 10. 7. 2018].
29. Mapa Liberce (1900), zdroj: LUG, Viktor, Anton Franz RESSEL a Erich GIERACH. *Heimatkunde des Bezirkes Reichenberg in Böhmen.*, s. 19.

Obrazové přílohy

1. První zmínka o muzeu ve školní kronice



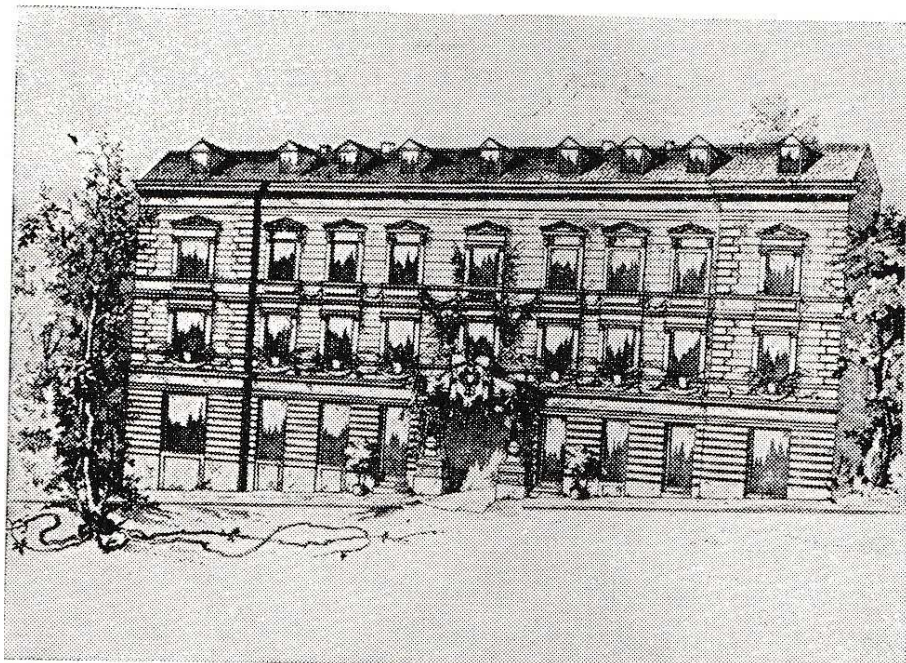
2. Obecná škola „Na Čtvrti“



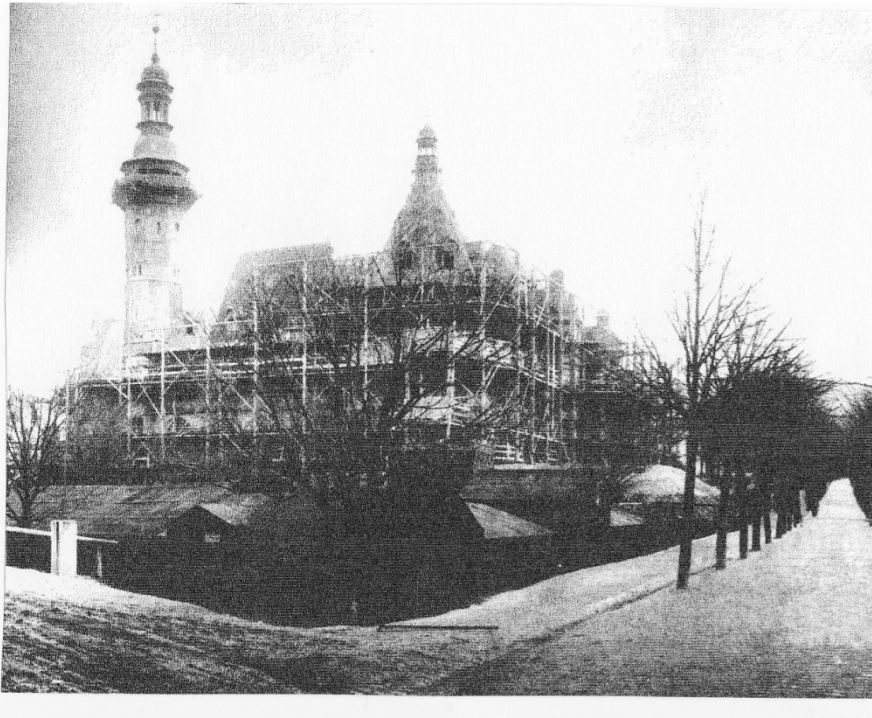
3. Dům „U Červeného orla“



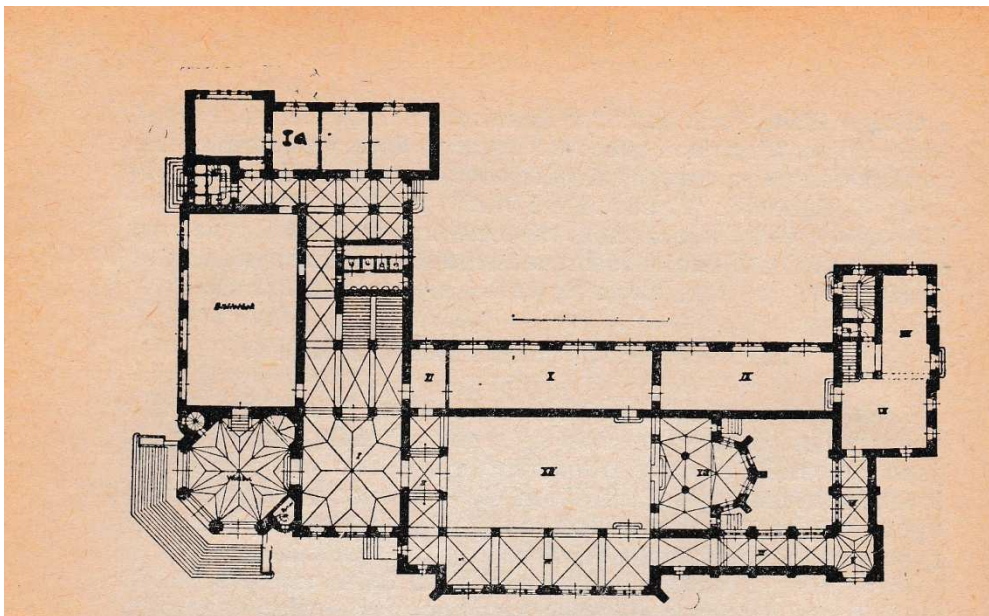
4. Dům „Dr. Görlacha“



5. Stavba muzea



6. Půdorys přízemí Severočeského muzea z 50. let 20. století



9. Fotografie muzea z roku 1901 před postavením lázní



10. Pohlednice z roku 1904



11. Pohled na dnešní Vítěznou ulici – 1906



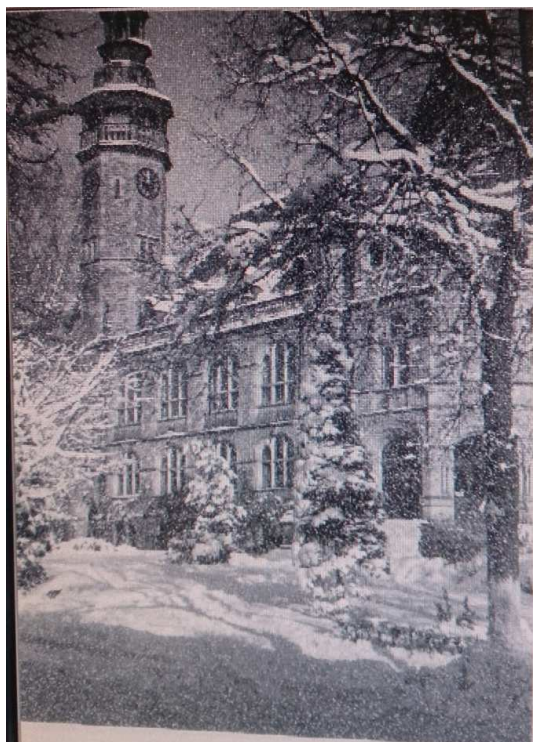
12. Průhled dnešní Vítěznou ulicí – rok 1911



13. Pohlednice z roku 1915 – pohled na Radeckého třídu (dnešní Vítěznou ulici)



14. Věž muzea



15. Stará radnice



16. Měšťanský dům – postavený podle návrhu profesora Ohmanna



17. Interiér muzea 1 – hala



18. Interiér muzea 2



19. Interiér muzea 3



20. Pohled na muzeum z Masarykovy ulice, rok 1959



21. Pohled na muzeum z Masarykovy ulice, rok 2009



22. Pohled z věže muzea na Vítěznou ulici (1905)



23. Pohled z věže muzea na Vítěznou ulici (2008)



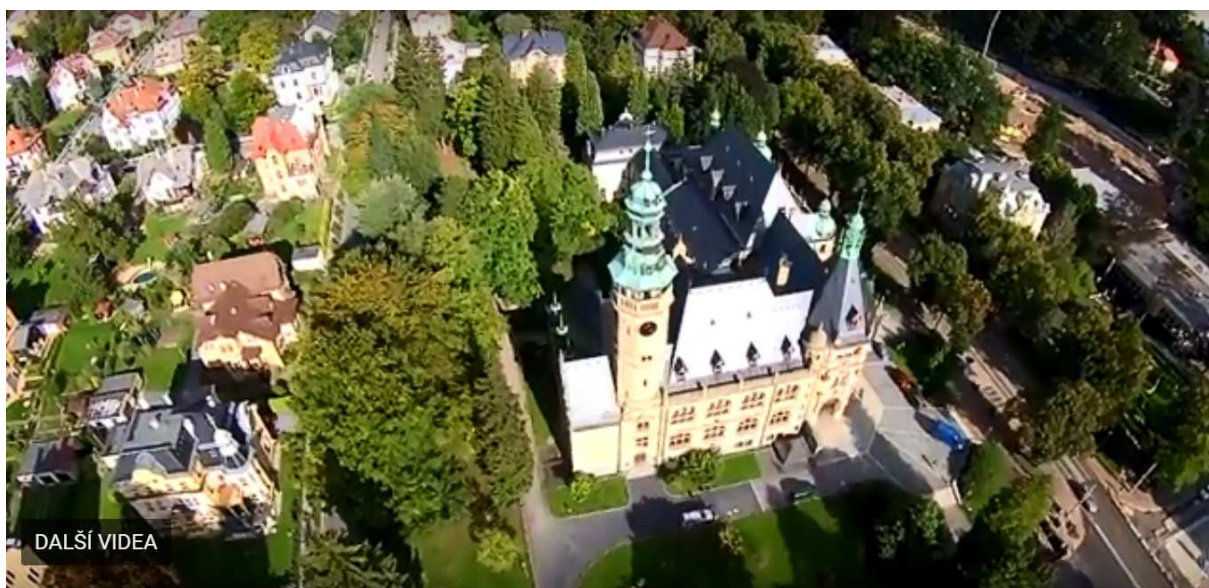
24. Pohled z věže muzea na Vítěznou ulici (1910)



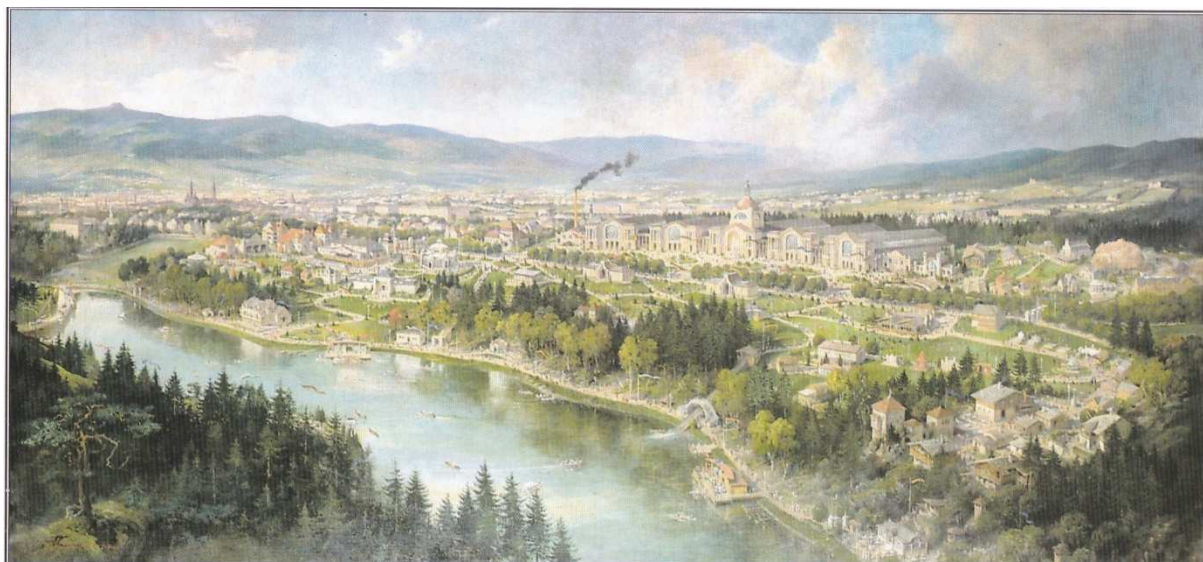
25. Pohled z věže muzea na Vítěznou ulici (2008)



26. Pohled na muzeum v roce 2017



27. Pohled na výstaviště Německo-české výstavy 1906, olejomalba



28. Umístění muzea až do postavení nové budovy

zelená – Obecná škola „Na Čtvrti“

červená – dům „U Červeného orla“

žlutá – dům „Dr. Görlacha“

modrá – nová budova Severočeského muzea



29. Mapa Liberce (1900)

