

## **Přílohy**

Příloha A: Dotazník pro autorizované osoby

Příloha B: Dotazník pro vzdělavatele dospělých

Příloha C: Údaje o respondentech z řad autorizovaných osob

Příloha D: Údaje o respondentech z řad vzdělavatelů dospělých

## **Příloha A: Dotazník pro autorizované osoby**

Dotazník pro autorizované osoby

1. Jak dlouho Vaše společnost působí v oblasti vzdělávání dospělých? \*

Méně než jeden rok

- 1 až 3 roky
- 3 až 5 let
- 5 až 10 let
- Více než 10 let

2. Jak dlouho Vaše společnost nabízí vzdělávací aktivity zaměřené speciálně na lektory dalšího vzdělávání? \*

Méně než jeden rok

- 1 až 3 roky
- 3 až 5 let
- 5 až 10 let
- Více než 10 let

3. Jak jste se dozvěděli o projektu Národní soustavy kvalifikací (z jakého zdroje)? \*

4. Jak vnímáte projekt Národní soustava kvalifikací z hlediska jeho užitečnosti pro uchazeče o získání kvalifikace? \*

5. Jaké důvody Vás přiměly stát se autorizovanou osobou v rámci projektu Národní soustavy kvalifikací? \*

6. Kolik uchazečů se Vám průměrně přihlásí ke složení zkoušky za období 12-ti po sobě jdoucích měsíců? \*

7. Jaké je procento úspěšnosti uchazečů o složení zkoušky a získání certifikátu (tzn. úspěš)? \*

- 100 %
- 99 - 80%
- 79 - 60%
- 59 - 50%
- méně než 50 %

8. Jaké procento uchazečů o zkoušku zároveň u Vaší společnosti absolvuje přípravu ve formě kurzu lektorských dovedností? \*

- 100 %
- 99 - 80%
- 79 - 60%
- 59 - 50%
- méně než 50 %

9. Jaký je Váš názor na systém uznávání kvalifikací a autorizací? V čem vidíte jeho pozitiva a negativa? \*

10. Kolik má Vaše společnost interních zaměstnanců? \*

- Do 10 zaměstnanců
- Od 11 do 25 zaměstnanců
- Od 26 do 50 zaměstnanců
- Nad 50 zaměstnanců

11. Kolik má Vaše společnost externích spolupracovníků? \*

- Do 10 osob
- Od 11 do 25 osob
- Od 26 do 50 osob
- Nad 50 osob

12. V kterých regionech Vaše společnost působí? (Můžete vybrat i více možností.) \*

- Celá ČR
- Praha (a okolí)
- Středočeský kraj
- Královéhradecký kraj
- Liberecký kraj
- Ústecký kraj
- Karlovarský kraj
- Plzeňský kraj
- Jihočeský kraj
- Pardubický kraj
- Kraj Vysočina
- Moravskoslezský kraj
- Olomoucký kraj
- Jihomoravský kraj
- Zlínský kraj

## **Příloha B: Dotazník pro vzdělavatele dospělých**

Dotazník pro vzdělavatele dospělých

1. V jaké oblasti (oblastech) vzdělávání dospělých působíte? \*

2. Jak dlouho vykonáváte svou současnou profesi? \*

- Méně než 1 rok
- 1 až 5 let
- 6 až 10 let
- Více než 10 let

3. Jakým způsobem jste se připravoval/a na výkon své současné profese? (Jaké vzdělávací aktivity jste dosud absolvoval/a?) \*

4. Jakou profesi jste vykonával/a před tím, než jste začal/a působit v oblasti vzdělávání dospělých? \*

5. Vzdělavatelé dospělých působí v různých rolích. Se kterými z nich se identifikujete Vy? Můžete vybrat více možností. \*

- Konzultant/poradce
- Kouč
- Mentor
- Moderátor
- Facilitátor
- Tutor
- Instruktor
- Lektor
- Trenér
- Supervizor
- Mediátor
- Metodik
- Manažer
- Obchodník
- Autor studijních textů
- Jiné:

6. Které z výše uvedených pojmů jsou podle Vás synonymy popisujícími stejnou činnost? \*

7. Jaká je podle Vás nabídka vzdělávacích aktivit pro profesionály působící jako vzdělavatelé dospělých? \*

- Převyšující poptávku
- Dostatečná
- Uspokojivá
- Nedostatečná

8.a. Jaká je podle Vás dostupnost (finanční, časová apod.) vzdělávacích aktivit pro profesionály působící jako vzdělavatelé dospělých? \*

- Dostupné bez problémů
- Dostupné s obtížemi
- Téměř nedostupné
- Zcela nedostupné

8.b. Krátce prosím zdůvodněte odpověď na předchozí otázku. \*

9.a. Jaká je podle Vás kvalita vzdělávacích aktivit pro profesionály působících jako vzdělavatelé dospělých? \*

- Výborná
- Dostatečná
- Uspokojivá
- Nedostatečná

9.b. Krátce prosím zdůvodněte svou odpověď na předchozí otázku. \*

10.a. Slyšel/a jste o projektu Národní soustava kvalifikací (NSK)? \*

- Mám o něm dostatek informací
- Už jsem o něm slyšel
- Nic mi to neříká

10.b. Z jakého zdroje jsou Vaše informace o projektu NSK? (Odpovězte, pokud jste v předchozí otázce vybrali jednu z prvních dvou možností.)

11. Jak byste projekt NSK charakterizoval/a z pohledu uchazeče o získání kvalifikace? (Odpovězte, pokud jste v otázce 10.a. vybrali jednu z prvních dvou možností.)

12. Jak vnímáte snahu o zavedení jednotného kvalifikačního standardu pro profesi „Lektor dalšího vzdělávání“ v rámci NSK? \*

13. Jste držitelem certifikátu o kvalifikaci „Lektor dalšího vzdělávání“ dle Národní soustavy kvalifikací? \*

- Ano
- Zatím ne, ale chci ho získat
- Ne

14. V kterém regionu jste profesně aktivní? Vyberte ze seznamu (je možné vybrat více možností). \*

- Celá ČR
- Hlavní město Praha
- Královéhradecký kraj
- Středočeský kraj
- Liberecký kraj

- Ústecký kraj
- Karlovarský kraj
- Plzeňský kraj
- Jihočeský kraj
- Pardubický kraj
- Kraj Vysočina
- Moravskoslezský kraj
- Olomoucký kraj
- Jihomoravský kraj
- Zlínský kraj

15. Kolik je Vám let? \*

- méně než 29
- 30 - 39
- 40 - 49
- 50 - 59
- 60 a více

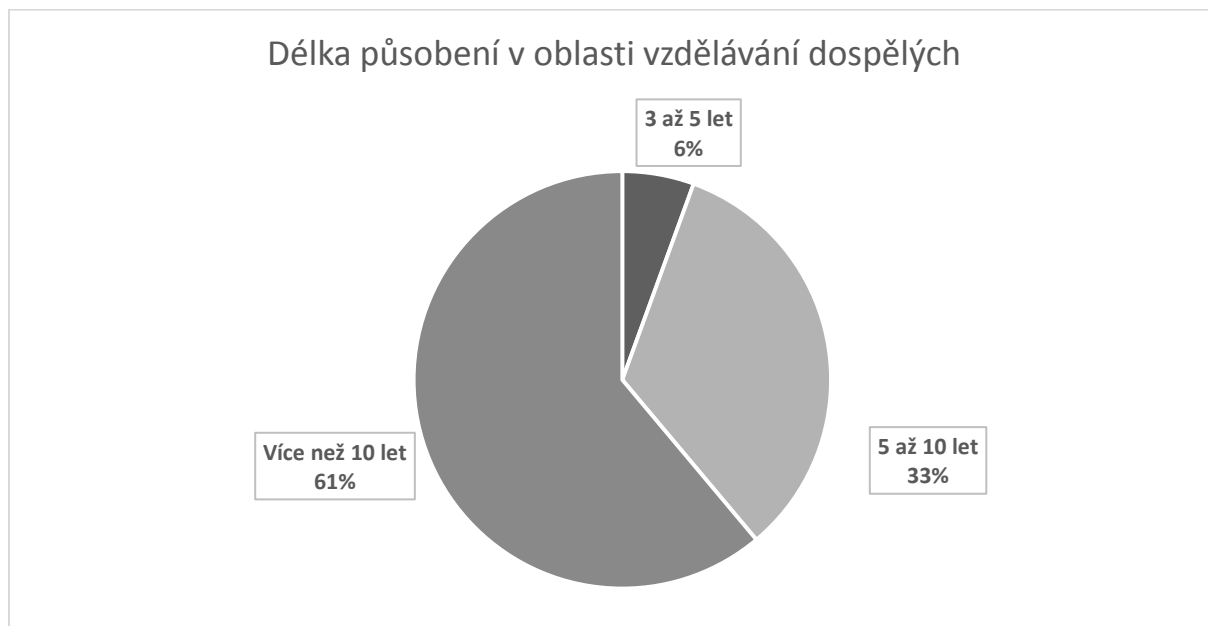
16. Jaké je Vaše nejvyšší dosažené vzdělání? \*

- Střední bez maturity
- Střední s maturitou
- Vyšší odborné
- Vysokoškolské
- Jiné:

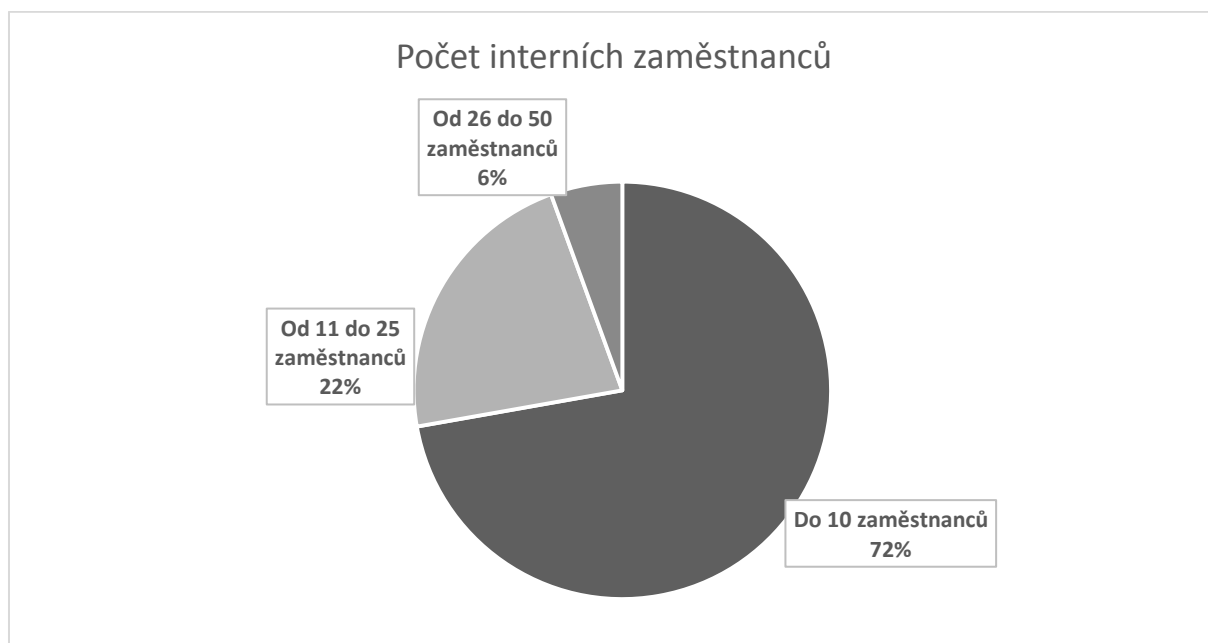
17. Jste zaměstnanec nebo OSVČ? \*

- OSVČ
- Zaměstnanec

### Příloha C: Údaje o respondentech z řad autorizovaných osob

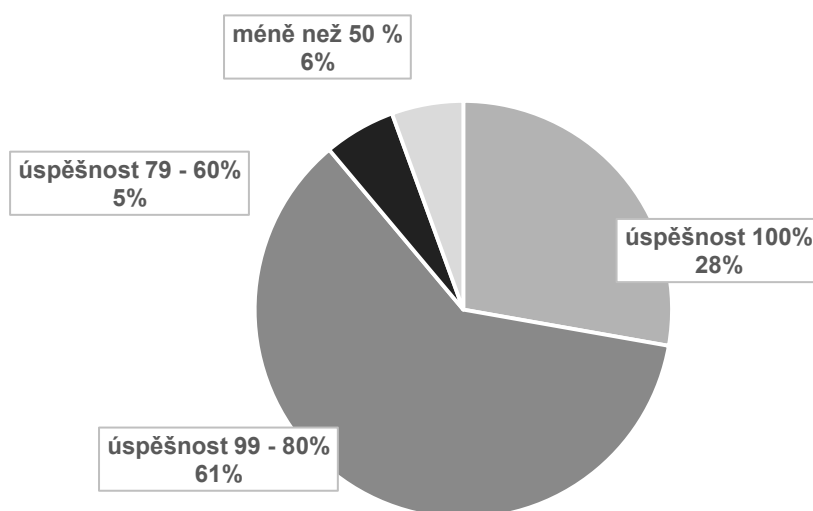


Graf 4 : Délka působení autorizovaných osob v oblasti vzdělávání dospělých (vlastní zdroj)



Graf 5: Počet interních zaměstnanců organizace (vlastní zdroj)

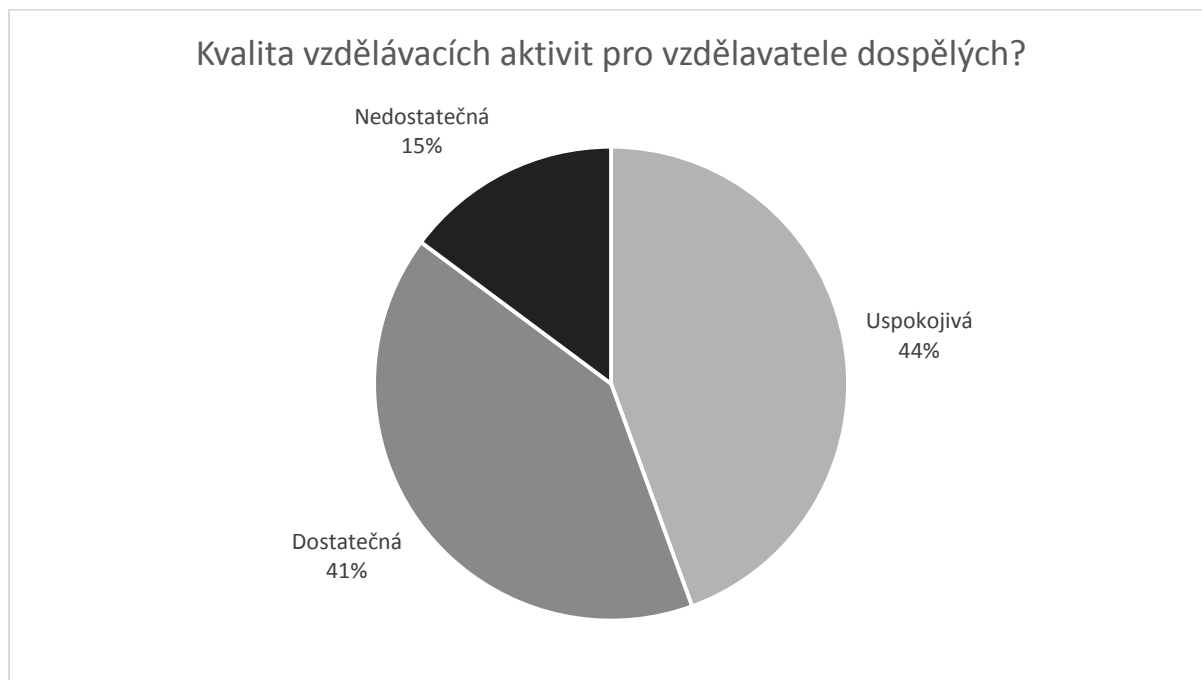
## Procento úspěšnosti uchazečů o složení zkoušky



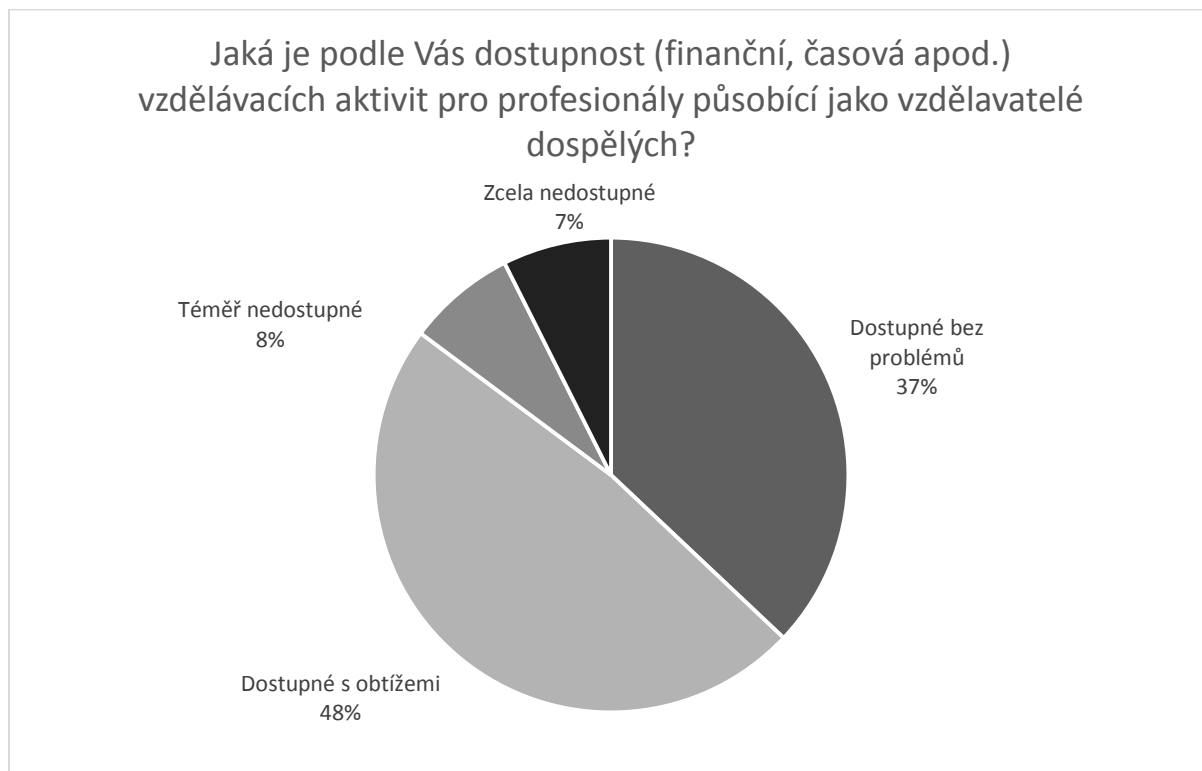
**Graf 6: Procento úspěšnosti uchazečů o složení zkoušky (vlastní zdroj)**



## Příloha D: Údaje o respondentech z řad vzdělavatelů dospělých



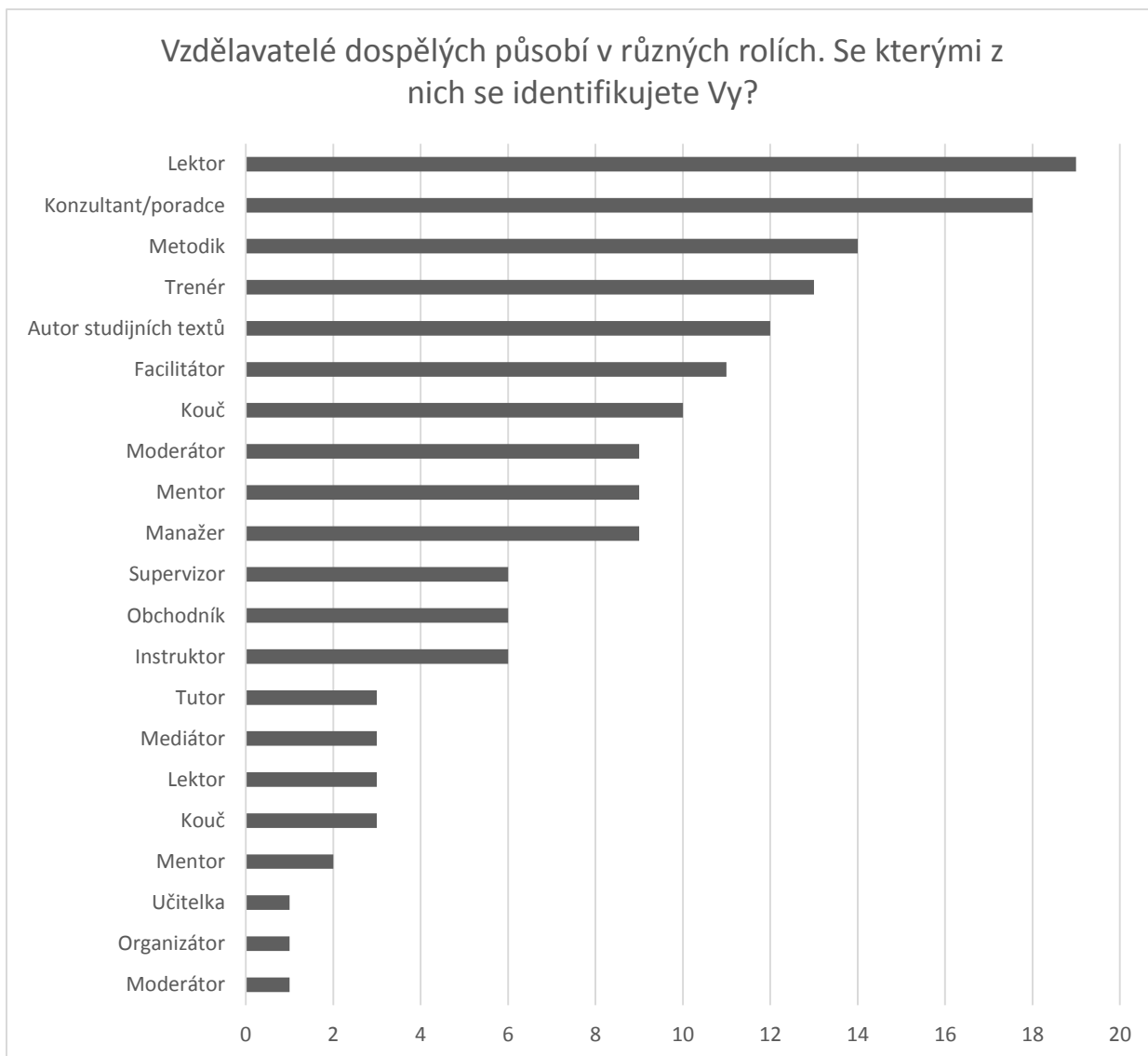
Graf 7: Kvalita nabídky vzdělávacích aktivit pro vzdělavatele dospělých (vlastní zdroj)



Graf 8: Dostupnost vzdělávacích aktivit pro vzdělavatele dospělých (vlastní zdroj)



**Graf 9: Informovanost respondentů o projektu NSK (vlastní zdroj)**



**Graf 10: Identifikace s rolí vzdělavatele (vlastní zdroj)**