

x	y	skála	podloží	1200	povrch	pův označení	areál	lokalizace	autor	zdroj	popis	DB
-744375	-1042599	245.9	245.9		248.4	9-K1/647	MS		Kos 1966	Kos 1967a	vinické s.	1
-744374	-1042608	241.4	241.4		243.5	9-K2/648	MS		Kos 1966	Kos 1967a	vinické s.	2
-744150	-1042567	230.3	(230,3)		237.3	27-SI/659	MS/JZ/1925	jižní zahrady	Holmann-Babuška -Bl	Kos 1967a		3
-744143	-1042563	230.5	230.5		237.3	27-SII/660	MS/JZ/1925	jižní zahrady	Holmann-Babuška -	Kos 1967a		4
-744139	-1042555	232.8	233.2		237.3	27-SIII/661	MS/JZ/1925	jižní zahrady	Holmann-Babuška -Bl	Kos 1967a		5
-744044.9	-1042504.25		220.5			blok	MS/JZ/1927	jižní zahrady	1927	Kos 1967a		6
-744040.9	-1042511.5		215.6			blok	MS/JZ/1927	jižní zahrady	1927			7
-744044.7	-1042513.5		215.3			blok	MS/JZ/1927	jižní zahrady	1927			8
-744042.1	-1042518.1		214.7			blok	MS/JZ/1927	jižní zahrady	1927			9
-743744.3	-1042373.7	214.1	214.1		214.6	KS10	MS/SZS	Staré zám. Schody		Štěrba-Glaser 1991		10
-743763.3	-1042376.8	217.45	217.45		218	KS11	MS/SZS	Staré zám. Schody		Štěrba-Glaser 1991		11
-743791.3	-1042379.6	221.6	222.1		224.2	KS12	MS/SZS	Staré zám. Schody		Štěrba-Glaser 1991	DE	12
-743705.2	-1042362.9	210.1	210.95		215.1	KS13	MS/SZS	Staré zám. Schody		Štěrba-Glaser 1991	DE	13
-743746.3	-1042365.8	218.7	220.1		222.3	KS14	MS/SZS	Staré zám. Schody		Štěrba-Glaser 1991	suť	14
-743816.3	-1042375.8	230	230		233	KS15	MS/SZS	Staré zám. Schody		Štěrba-Glaser 1991		15
-743745.6	-1042368.3	216.4	216.4		216.4	KS4	MS/SZS	Staré zám. Schody		Štěrba-Glaser 1991		16
-743763.8	-1042372.3	219.45	219.45		219.6	KS5	MS/SZS	Staré zám. Schody		Štěrba-Glaser 1991		17
-743791.4	-1042375.7	224.6	224.6		225.3	KS6	MS/SZS	Staré zám. Schody		Štěrba-Glaser 1991		18
-743660.2	-1042373.2	200.7	200.7		201.4	KS7	MS/SZS	Staré zám. Schody		Štěrba-Glaser 1991		19
-743715.5	-1042370.6	207.8	208.3		209	KS9	MS/SZS	Staré zám. Schody		Štěrba-Glaser 1991	suť	20
-744436.28	-1042616.92	243.53	243.53		249.63	V3	MS/Úvoz	Úvoz		Huml-Glaser 1989	vinické s.	21
-743919.53	-1042501.23	193,28?	193.78		197.28	J5	MS1990	palác. Zahrady		Krausová 1990	FL	22
-743870.29	-1042436.24	?	(216,87)		212.67	K109	MS1990	palác. Zahrady		Krausová - Brožek 1991		23
-743921.89	-1042464.15	209.54	209.54		213.04	K11	MS1990	palác. Zahrady		Krausová 1990		24
-743863.11	-743863.11	220.17	220.17		220.67	K114	MS1990	palác. Zahrady		Krausová - Brožek 1991		25
-743850.02	-743850.02	197.56	197.56		203.41	K119	MS1990	palác. Zahrady		Krausová - Brožek 1991		26
-743846.93	-1042452.99	195.61	195.61		197.81	K122	MS1990	palác. Zahrady		Krausová - Brožek 1991		27
-743841.52	-1042426.36	203.62	203.62		210.12	K130	MS1990	palác. Zahrady		Krausová - Brožek 1991		28
-743831.09	-1042441.34	199.47	199.47		200.77	K140	MS1990	palác. Zahrady		Krausová - Brožek 1991		29
-743824.75	-1042414.15	213.8	213.8		214.8	K148	MS1990	palác. Zahrady		Krausová - Brožek 1991		30
-743823.65	-1042430.22	202.72	202.72		204.72	K152	MS1990	palác. Zahrady		Krausová - Brožek 1991	pod zdí	31
-743821.89	-1042438.92		198.78		200.98	K153	MS1990	palác. Zahrady		Krausová - Brožek 1991		32
-743918.28	-1042444.76	215.51	215.51		222.91	K17	MS1990	palác. Zahrady		Krausová - Brožek 1991		33
-743936.79	-1042464.11	212.94	212.94		217.94	K3	MS1990	palác. Zahrady		Krausová 1990		34
-743900.76	-1042447.81	214.86	214.86		215.71	K31	MS1990	palác. Zahrady		Krausová 1990		35
-743891.96	-1042447.44	204.6	204.6		208.75	K32	MS1990	palác. Zahrady		Krausová 1990		36
-743884.69	-1042470.75		196.96		198.36	K39	MS1990	palác. Zahrady		Krausová 1990	DE?	37
-743944.45	-1042505.82	194.87	194.87		197.17	K43	MS1990	palác. Zahrady		Krausová 1990		38
-743941.46	-1042511.2	192.66	192.86		196.16	K44	MS1990	palác. Zahrady		Krausová 1990	DE/FL	39
-743928.77	-1042482.24		199.26		205.66	K6	MS1990	palác. Zahrady		Krausová 1990	EL?	40
-744410.3	-1042504.8		256.57			S1/TK/b1	PH03/1987	sever. Výběžek			123	41
-744412.74	-1042504.94		256.6	256.8		S1/TK/b12	PH03/1987	sever. Výběžek			123	42
-744406.14	-1042502.75					S2/b11	PH03/1987	sever. Výběžek			22	43
-744407.9	-1042508.55		256.8	257.03		S3/Z/b4	PH03/1987	sever. Výběžek			313	44
-744397	-1042498.3		256.44	256.66		S4/Y/b2	PH03/1987	sever. Výběžek			401	45

x	y	skála	podloží	1200	povrch	pův označení	areál	lokalizace	autor	zdroj	popis	DB
-744400.5	-1042510.8		257.01	257.47		S5/II/b8	PH03/1987	sever. Výběžek			501	46
-744407.2	-1042515.2					S6/TK/b10	PH03/1987	sever. Výběžek			v objektu	47
-744405.1	-1042512.95		257.07	257.18		S6/TK/b6	PH03/1987	sever. Výběžek			613, 614	48
-744398.3	-1042488.5		255.78			štola	PH04/1930	záp. Křídlo				49
-744399.35	-1042484.6		255.76			štola	PH04/1930	záp. Křídlo				50
-744398	-1042483.9		255.52			štola	PH04/1930	záp. Křídlo				51
-744385.65	-1042474.7		255.12	255.26		b5	PH04/1930	záp. Křídlo	Borkovský		pod cestou	52
-744382.65	-1042473.35		255.2	255.65		b6	PH04/1930	záp. Křídlo			pod cestou	53
-744373.6	-1042471		255.35	255.97		b7	PH04/1930	záp. Křídlo			pod hřbitovem	54
-744373.75	-1042465.7		254.9	255.44		III/b1	PH04/1950	záp. Křídlo	Borkovský		pod hřbitovem	55
-744375.95	-1042466.1		254.95	256.45		III/b2	PH04/1950	záp. Křídlo			pod ZS apsidy	56
-744367.37	-1042483.53	249.87	255.37			S1	PH04/1950	záp. Křídlo		Baštová 1950		57
-744377.04	-1042451.93		252.82			S10	PH04/1950	záp. Křídlo		Baštová 1950		58
-744383.12	-1042453.81		252.685			S11	PH04/1950	záp. Křídlo		Baštová 1950		59
-744372.18	-1042485.61	250.835				S2	PH04/1950	záp. Křídlo		Baštová 1950		60
-744369.35	-1042473.95	252.27				S4	PH04/1950	záp. Křídlo		Baštová 1950		61
-744374.18	-1042477.64					S5	PH04/1950	záp. Křídlo		Baštová 1950		62
-744383.36	-1042482.32	252.1	256.8			S6	PH04/1950	záp. Křídlo		Baštová 1950		63
-744374.27	-1042461.27	249.26	255.01			S7	PH04/1950	záp. Křídlo		Baštová 1950		64
-744380.17	-1042463.22					S8	PH04/1950	záp. Křídlo		Baštová 1950		65
-744381.4	-1042462.7		254.88	255.27		V/b3	PH04/1950	záp. Křídlo				66
-744377.5	-1042464.6		254.94	255.37		B1/b6	PH04/1995	záp. Křídlo			120, 154	67
-744378.081	-1042463.83					B2/b8	PH04/1995	záp. Křídlo				68
-744379.7	-1042467.9					D/b1	PH04/1995	záp. Křídlo			(120)	69
-744380.35	-1042468.65		254.91			E/b2	PH04/1995	záp. Křídlo	Frolík - Maříková		120	70
-744378.278	-1042467.36		255.13			F/b7	PH04/1995	záp. Křídlo			120, (118)	71
-744377.237	-1042465.71					G/b9	PH04/1995	záp. Křídlo				72
-744383.9	-1042467.8		254.91	255.43		H/b3	PH04/1995	záp. Křídlo			120, 118	73
-744385.1	-1042468.1		254.8	255.32		H/b4	PH04/1995	záp. Křídlo			143 pod hrobem	74
-744329	-1042501	255.8	(257,05)		257.2	14-N9	PH05	II. Nádvoří	Kos 1960	Kos 1967a	N?, jv.	75
-744363.15	-1042465.9		255.13	256.13		štola	PH05/1930	II. Nádvoří				76
-744363.3	-1042467.9		255.45	256.27		štola	PH05/1930	II. Nádvoří				77
-744334	-1042497.51		256,43?	256,59			PH05/1964	II. Nádvoří			nebo DE	78
-744351.27	-1042507.37		256.03	256.53			PH05/1964	II. Nádvoří			nebo DE	79
-744314.4	-1042513.55		(256,67)			I	PH05/1992	II. Nádvoří			podloží nejvýše	80
-744319.42	-1042531.78		257.6			MI	PH05/2010	kaple sv.Kříže				81
-744312.99	-1042527.11		257.9			SI	PH05/2010	kaple sv.Kříže			v. 123, DE	82
-744313.54	-1042524.94	257.9	257.9			SI	PH05/2010	kaple sv.Kříže			v. 124	83
-744454.4	-1042304.8	255.05					PH06	stř. křídlo			skála pod valem	84
-744298.82	-1042488.77	257.83	257.83				PH06/2008	stř. křídlo				85
-744305.91	-1042469.82		257.75			8B	PH06/2010	stř. křídlo				86
-744294	-1042424.9		253.92			-	PH07	sev. křídlo				87
-744294.25	-1042422.5		253.64			-	PH07	sev. křídlo				88
-744294.6	-1042419.2		252.92			-	PH07	sev. křídlo				89
-744294.8	-1042416.8		252.24			-	PH07	sev. křídlo				90

x	y	skála	podloží	1200	povrch	pův označení	areál	lokalizace	autor	zdroj	popis	DB
-744303	-1042435	(255)	(255,2)		(257,5)	38/84/288	PH07	sev. křídlo		Sekal 1959	suť	91
-744315.6	-1042421.45		253.42	254.92		III	PH07	sev. křídlo				92
-744318.4	-1042420.9		252.89	254.06		R	PH07	sev. křídlo				93
-744315.9	-1042423.2		253,6?	254,6?		X	PH07	sev. křídlo				94
-744306.7	-1042425.1		253.8	254.68		XIII	PH07	sev. křídlo				95
-744306.95	-1042422		253.62	254.49		XIII	PH07	sev. křídlo				96
-744346.85	-1042409.9		248.08			C-C	PH07/1985	sev. křídlo				97
-744346.8	-1042409.25		247.22			C-C	PH07/1985	sev. křídlo				98
-744297.75	-1042424.7		253.07	253.93		I	PH07/1985	sev. křídlo				99
-744298.1	-1042421.3		252.56	253.62		I	PH07/1985	sev. křídlo				100
-744298.35	-1042418.7		251.95	254,2?		I	PH07/1985	sev. křídlo				101
-744298.6	-1042417.2		251.64			I	PH07/1985	sev. křídlo				102
-744306.65	-1042419.4		253.19			II	PH07/1991	sev. křídlo				103
-744301.4	-1042416		251.64	254.48		III	PH07/1991	sev. křídlo				104
-744301.25	-1042418.9		252.26			III	PH07/1991	sev. křídlo				105
-744303.65	-1042419.45		252.5	254.02		IV	PH07/1991	sev. křídlo				106
-744306.6	-1042419.4		253.07			V	PH07/1991	sev. křídlo				107
-744309.1	-1042418.5		252.48	253.26		VI	PH07/1991	sev. křídlo				108
-744333.6	-1042426.7		253,26?			YY	PH07/1993	sev. křídlo				109
-744398.9	-1042419.4		246.76	247.86		S1	PH07/1994	sev. křídlo			?původní	110
-744345.3	-1042426.7		253.1	253.3		SI/b1	PH07-2/1993	sev. křídlo-průchod			pod navážkou	111
-744345	-1042422.1		251.98	252.04		SII/b2	PH07-2/1993	sev. křídlo-průchod			pod navážkou	112
-744342.7	-1042421.5		252.52	252.55		rIV/b3	PH07-3/1991	sev. křídlo-suterén			pod navážkou	113
-744342.6	-1042425.4		251.91	251.95		rIV/b4	PH07-3/1991	sev. křídlo-suterén			pod navážkou	114
-744341	-1042421.15		252.01			rV/b1	PH07-3/1991	sev. křídlo-suterén			pod navážkou	115
-744340.8	-1042425.3		252.53			rV/b2	PH07-3/1991	sev. křídlo-suterén			pod navážkou	116
-744405.8	-1042491		255.32			-	PH08/193	IV. Nádvoří				117
-744409.8	-1042495.3		256.22			-	PH08/193	IV. Nádvoří				118
-744406.8	-1042492		256.25			-	PH08/193	IV. Nádvoří				119
-744412.2	-1042437.1		256,22?	255.02		GH	PH08/193	IV. Nádvoří			pod zdí	120
-744431.926	-1042417.62	240.6				Ia	PH08/1931	IV. Nádvoří				121
-744436.098	-1042418.76	245.4	245.4			Ia	PH08/1931	IV. Nádvoří				122
-744431.143	-1042424.29	243.05	243.05			IIa	PH08/1931	IV. Nádvoří				123
-744431.623	-1042422.57	242.9				IIa	PH08/1931	IV. Nádvoří				124
-744429.272	-1042426.95	243.75				IIIa	PH08/1931	IV. Nádvoří				125
-744428.766	-1042428.64	244.2	244.2			IIIa	PH08/1931	IV. Nádvoří				126
-744257	-1042547		254,27?		257.27	Rstudna	PH09	již. křídlo		Kos 1960	DE	127
-744303.2	-1042545.6		252.1			-	PH09/1989	již. křídlo				128
-744159.7	-1042503		239.74			SVII	PH10/1986	Ludvík. Křídlo				129
-744163.2	-1042503.25		239.64	240.27		ŠIX/III	PH10/1986	Ludvík. Křídlo				130
-744161.3	-1042504.9		238.94			ŠIX/IV	PH10/1986	Ludvík. Křídlo				131
-744161.6	-1042503.8		239.28	239.72		ŠIX/VI	PH10/1986	Ludvík. Křídlo				132
-744161.7	-1042500		239.82			-	PH10/1987-8	Ludvík. Křídlo				133
-744161.2	-1042502.2		239.6			-	PH10/1987-8	Ludvík. Křídlo				134
-744160.45	-1042505.75		238.25			-	PH10/1987-8	Ludvík. Křídlo				135

x	y	skála	podloží	1200	povrch	pův označení	areál	lokalizace	autor	zdroj	popis	DB
-744165.5	-1042488.15		241.155			IV	PH11/1986-87	Starý palác				136
-744169.2	-1042485		242.45	242.72		IV	PH11/1986-87	Starý palác				137
-744168.6	-1042487.1		241.7	242.47		IV	PH11/1986-87	Starý palác				138
-744168.75	-1042489.2		241.685	242.285		IV	PH11/1986-87	Starý palác				139
-744176.6	-1042490.25		242.25	242.25		VII	PH11/1986-87	Starý palác				140
-744148.1	-1042471.8		246.88	249.71		-	PH11/1991-2	Starý palác				141
-744147.55	-1042473.85		246.26	249.45		-	PH11/1991-2	Starý palác				142
-744152.6	-1042463.05	251.48				45	PH12	palác. Dvůr				143
-744152.8	-1042458.05	252.15				49	PH12	palác. Dvůr			skála J zdi	144
-744164.65	-1042457.7	252.1				VIII	PH12	palác. Dvůr				145
-744152.8	-1042456	251.7				DB2	PH12/1977	palác. Dvůr		Řepka 1977	sníženo?	146
-744165.15	-1042458.85	251.85				DB3	PH12/1977	palác. Dvůr		Řepka 1977	sníženo? pod zdi	147
-744173	-1042460.3	252.3				DB5	PH12/1977	palác. Dvůr		Řepka 1977	zvětralá břidlice	148
-744164.8	-1042466.7		250.415			44	PH12/1986-8	palác. Dvůr				149
-744155.95	-1042459.3	251,47?	(252,04)	251.71		47	PH12/1986-8	palác. Dvůr			?	150
-744151.65	-1042462.75	251.42		251.19		46	PH12/1986-88	palác. Dvůr				151
-744151	-1042465.7	250.42		251.06		46	PH12/1986-88	palác. Dvůr				152
-744166	-1042462.15		251.245	251.71		-	PH12/1986-88	palác. Dvůr				153
-744165.4	-1042464		251.145	251.58		-	PH12/1986-88	palác. Dvůr				154
-744155.3	-1042468.9		248.81	250.31		-	PH12/1986-88	palác. Dvůr				155
-744154.9	-1042462.3		251.515	251.16		-	PH12/1986-88	palác. Dvůr				156
-744126.1	-1042488.2		238.84			-	PH13/1993	již. palác. Dvůr				157
-744125.55	-1042487		239.38	240.18		-	PH13/1993	již. palác. Dvůr				158
-744109.8	-1042484.1		238.85			-	PH14/193	Terezián				159
-744108.7	-1042487.1		237.57			-	PH14/193	Terezián				160
-744145.3	-1042501.95		236.9	237.43		-	PH14/1991	Terezián				161
-744147.1	-1042501.4		236.99			VI	PH14/1991	Terezián				162
-744187.9	-1042476.45	250.21				got.palác	PH15	III. Nádvoří				163
-744245	-1042497.3	256.49				J kašny	PH15	III. Nádvoří			hnědá zvětralá břidlice	164
-744232.317	-1042470.51		256.9838			K2	PH15	III. Nádvoří				165
-744294.9	-1042439.2		256.8			S11	PH15	III. Nádvoří				166
-744214.05	-1042466.85	252.4	254,1?		257,1?	z	PH15	III. Nádvoří		Kos 1960	DE	167
-744186.05	-1042475.65	250.27					PH15	III. Nádvoří				168
-744218.4	-1042517.45		247.91			34	PH15/192	III. Nádvoří				169
-744217.5	-1042518.65		247.73			34	PH15/192	III. Nádvoří				170
-744201	-1042494		247.28			39	PH15/192	III. Nádvoří				171
-744199.7	-1042495.5		247.05			39	PH15/192	III. Nádvoří				172
-744202.5	-1042495.3		247.33			39	PH15/192	III. Nádvoří				173
-744201.1	-1042496.8		247.62			39	PH15/192	III. Nádvoří				174
-744191.2	-1042490.5		244			41	PH15/192	III. Nádvoří				175
-744193.5	-1042483.2		248.85			43	PH15/192	III. Nádvoří				176
-744193	-1042484.4		248.25			43	PH15/192	III. Nádvoří				177
-744211.4	-1042487.6		249.99			49	PH15/192	III. Nádvoří				178
-744210.55	-1042486.4		249.05			49	PH15/192	III. Nádvoří				179
-744202.35	-1042481.6	246.49				50	PH15/192	III. Nádvoří				180

x	y	skála	podloží	1200	povrch	pův označení	areál	lokalizace	autor	zdroj	popis	DB
-744201.75	-1042482.9	246.09				50	PH15/192	III. Nádvoří				181
-744205	-1042466.9		253.71			60	PH15/192	III. Nádvoří				182
-744203.1	-1042471.6		252.17			60	PH15/192	III. Nádvoří				183
-744187.9	-1042458.8					-	PH15/192	III. Nádvoří				184
-744251	-1042479.6	258.7	258.7			JkapseKlimenta	PH15/192	III. Nádvoří				185
-744220.05	-1042486.25		251.49			PI	PH15/192	III. Nádvoří				186
-744217.8	-1042487.4		251.39			PI	PH15/192	III. Nádvoří				187
-744219	-1042482.3		251.21			PII	PH15/192	III. Nádvoří				188
-744215.7	-1042483.4		250.38			PII	PH15/192	III. Nádvoří				189
-744235	-1042504.4		254.6			Plečnik.št.	PH15/192	III. Nádvoří				190
-744233.1	-1042502.8		254.25			Plečnik.št.	PH15/192	III. Nádvoří				191
-744232.7	-1042502.5		253.6			Plečnik.št.	PH15/192	III. Nádvoří				192
-744231.15	-1042501.25		252.9			Plečnik.št.	PH15/192	III. Nádvoří				193
-744228.9	-1042499.3		252.6			Plečnik.št.	PH15/192	III. Nádvoří				194
-744226.6	-1042497.4		252.4			Plečnik.št.	PH15/192	III. Nádvoří				195
-744225.8	-1042496.8		251.95			Plečnik.št.	PH15/192	III. Nádvoří				196
-744224.7	-1042495.8		251.6			Plečnik.št.	PH15/192	III. Nádvoří				197
-744223.1	-1042494.4		251.55			Plečnik.št.	PH15/192	III. Nádvoří				198
-744175.4	-1042452.9		254.42			Plečnik.št.	PH15/192	III. Nádvoří				199
-744173.85	-1042451.6		254.88			Plečnik.št.	PH15/192	III. Nádvoří				200
-744173	-1042450.9		255.08			Plečnik.št.	PH15/192	III. Nádvoří				201
-744171.25	-1042449.3		255.88			Plečnik.št.	PH15/192	III. Nádvoří				202
-744170.2	-1042448.4		255.58			Plečnik.št.	PH15/192	III. Nádvoří				203
-744168.8	-1042447.3		255.91			Plečnik.št.	PH15/192	III. Nádvoří				204
-744170.8	-1042451.5		254.66			Plečnik.št.	PH15/192	III. Nádvoří				205
-744179.45	-1042455.1		253.87			Plečnik.št.	PH15/192	III. Nádvoří				206
-744178.7	-1042457.5		252.72			Plečnik.št.	PH15/192	III. Nádvoří				207
-744208.6	-1042469.9		252.19			PVI	PH15/192	III. Nádvoří				208
-744222.7	-1042510.45		250.93			řez17	PH15/192	III. Nádvoří				209
-744197.4	-1042496.2		245.75			řez20	PH15/192	III. Nádvoří				210
-744193.6	-1042501.35		245.3			řez20	PH15/192	III. Nádvoří				211
-744219.2	-1042514.4		248.53			S33	PH15/192	III. Nádvoří				212
-744214.2	-1042510.4		248.16			S33	PH15/192	III. Nádvoří				213
-744201.1	-1042478	250.21				S52	PH15/192	III. Nádvoří			zvětralá břidlice	214
-744203.55	-1042479	249.21				S52	PH15/192	III. Nádvoří			zvětralá břidlice	215
-744201.85	-1042473.9		250.48			S56	PH15/192	III. Nádvoří				216
-744200.45	-1042473.35	250.58				S56	PH15/192	III. Nádvoří				217
-744196.4	-1042471.8	250.78				S57	PH15/192	III. Nádvoří				218
-744204.7	-1042510.9		246.5			t	PH15/192	III. Nádvoří				219
-744203.7	-1042505.2	241.6	247.5			u	PH15/192	III. Nádvoří			starý terén	220
-744255	-1042484	258.6	258.6			u čp.48	PH15/192	III. Nádvoří				221
-744219.2	-1042490.45		250.49			VI	PH15/192	III. Nádvoří				222
-744219.2	-1042490.45		250.49			VI	PH15/192	III. Nádvoří				223
-744211.1	-1042488.6		248.4			VII	PH15/192	III. Nádvoří				224
-744211.1	-1042488.6		248.4			VII	PH15/192	III. Nádvoří				225

x	y	skála	podloží	1200	povrch	pův označení	areál	lokalizace	autor	zdroj	popis	DB
-744204	-1042495.75		246.45			VIII	PH15/192	III. Nádvoří				226
-744187.25	-1042456.55		256.426			Vtrezoru	PH15/192	III. Nádvoří				227
-744186.05	-1042475.65		250.27			SIII	PH15/1927	III. Nádvoří		c		228
-744187.9	-1042476.45		250.21			SIII	PH15/1927	III. Nádvoří				229
-744239.7	-1042503.6		255.78			štolaKekašně	PH15/1927	III. Nádvoří				230
-744237.7	-1042505.9		254.91			štolaKekašně	PH15/1927	III. Nádvoří				231
-744192.54	-1042493.58	240.54	245.6			U	PH15/1927	III. Nádvoří	Borkovský		DE	232
-744197.7	-1042491.6		246.49			40	PH15/1928	III. Nádvoří				233
-744197.15	-1042493		246.09			40	PH15/1928	III. Nádvoří				234
-744211.3	-1042481.3		250.51			51	PH15/1928	III. Nádvoří				235
-744276.75	-1042520.05		256.52			-	PH15/1928	III. Nádvoří				236
-744279.8	-1042519.3		256.5			-	PH15/1928	III. Nádvoří				237
-744245	-1042497.3		256.49			štolaKekašně	PH15/1928	III. Nádvoří				238
-744292.4	-1042451.7		256.71			-	PH15/1929	III. Nádvoří				239
-744296.7	-1042452.9		256.65			-	PH15/1929	III. Nádvoří				240
-744292.4	-1042451.7		256.71			-	PH15/1929	III. Nádvoří				241
-744296.7	-1042452.9		256.65			-	PH15/1929	III. Nádvoří				242
-744304.8	-1042454.4		255.05			štola	PH15/1929	III. Nádvoří				243
-744275.5	-1042529.5		256.24	256.54		S12	PH15/1993	III. Nádvoří				244
-744278.85	-1042530.1		256.42	256.45		S12	PH15/1993	III. Nádvoří				245
-744252.5	-1042530.55		254.83			S5	PH15/1993	III. Nádvoří				246
-744249.8	-1042534.1		253.48	255.53		S5	PH15/1993	III. Nádvoří				247
-744152.804	-1042408.17		254.72			S1	PH16	Jiřské nám.				248
-744164.2	-1042409		252.6			S2	PH16	Jiřské nám.	Hynie			249
-744040.75	-1042420.95	(251,985)				šA	PH33/1990	Jiřská ul.			skála sníženo?	250
-744034.15	-1042417.35	(251,69)				šB	PH33/1990	Jiřská ul.			skála sníženo?	251
-744188.85	-1042455.7	254.45				Pleč.štola	PH16/1928	Jiřské nám.				252
-744187.8	-1042459.3	254.38				Pleč.štola	PH16/1928	Jiřské nám.				253
-744185.9	-1042458.6	(254,4)				Pleč.štola	PH16/1928	Jiřské nám.			skála-zářez	254
-744187	-1042455	(255,1)				Pleč.štola	PH16/1928	Jiřské nám.			snížený	255
-744184.45	-1042451.85	255.76				Pleč.štola	PH16/1928	Jiřské nám.				256
-744183.45	-1042455.2	253.87				Pleč.štola	PH16/1928	Jiřské nám.				257
-744183	-1042456.85	252.72				Pleč.štola	PH16/1928	Jiřské nám.				258
-744170.5	-1042449.3		254.99			Pleč.štola	PH16/1928	Jiřské nám.				259
-744169.9	-1042451.3		254.63			Pleč.štola	PH16/1928	Jiřské nám.				260
-744185.32	-1042414.62	253.06	253.96		256.56	W1	PH16/1964	Jiřské nám.		Fořt 1964	EL	261
-744146.3	-1042428.56	253.96	254.76		256.36	W10/699	PH16/1964	Jiřské nám.		Fořt 1964	EL	262
-744136.64	-1042426.73		254.42		256.12	W11	PH16/1964	Jiřské nám.		Fořt 1964	EL	263
-744154.2	-1042414.24	252.82	253.32		256.42	W2	PH16/1964	Jiřské nám.		Fořt 1964	EL	264
-744148.19	-1042413.07		254.08		256.28	W3	PH16/1964	Jiřské nám.		Fořt 1964	EL	265
-744141.33	-1042411.98	253.32	254.02		256.12	W4	PH16/1964	Jiřské nám.		Fořt 1964	EL	266
-744153.19	-1042423.12	254.34	255.04		256.54	W5	PH16/1964	Jiřské nám.		Fořt 1964	EL	267
-744147.14	-1042422.11				256.42	W6	PH16/1964	Jiřské nám.		Fořt 1964	zdivo	268
-744138.44	-1042420.84	254.26	254.86		256.26	W7	PH16/1964	Jiřské nám.		Fořt 1964	EL	269
-744156.7	-1042430.51	254.68	254.98		256.58	W8	PH16/1964	Jiřské nám.		Fořt 1964	EL	270

x	y	skála	podloží	1200	povrch	pův označení	areál	lokalizace	autor	zdroj	popis	DB
-744152.45	-1042429.52		255.3		256.5	W9	PH16/1964	Jiřské nám.		Fořt 1964	EL	271
-744109.6	-1042427.67	249.64	(250,84)		255.64	J1	PH16/1982	Jiřské nám.		Řepka 1982	EL pod N - nízko	272
-744124.25	-1042409.71	253.29	253.29		256.29	J2	PH16/1982	Jiřské nám.		Řepka 1982	navětralá břidlice	273
-744123.8	-1042427.3		255.84			I	PH16/1984	Jiřské nám.				274
-744122.25	-1042434.6		255.62			II	PH16/1984	Jiřské nám.				275
-744114.4	-1042429.1		255.93			IV	PH16/1984	Jiřské nám.				276
-744123.8	-1042412		254.85	254.97		IX	PH16/1984	Jiřské nám.				277
-744120.4	-1042411.7		254.88			IX	PH16/1984	Jiřské nám.				278
-744120.7	-1042425.7		255.72	256.26		VI	PH16/1984	Jiřské nám.				279
-744116.05	-1042424.6		255.84			VI	PH16/1984	Jiřské nám.				280
-744122.3	-1042419.4		255.3	255.33		VII	PH16/1984	Jiřské nám.				281
-744118.35	-1042421.8		255.64			VII	PH16/1984	Jiřské nám.				282
-744123.1	-1042416.3		255.04	255.06		VIII	PH16/1984	Jiřské nám.				283
-744118.3	-1042417.3		255.17			VIII	PH16/1984	Jiřské nám.				284
-744125.35	-1042429.05		255.9			10	PH16/1985	Jiřské nám.				285
-744126.4	-1042423.45		255.76			11	PH16/1985	Jiřské nám.				286
-744126.6	-1042422		255.65	256.13		11	PH16/1985	Jiřské nám.				287
-744127.25	-1042418.65		255.7	255.74		12	PH16/1985	Jiřské nám.				288
-744127.95	-1042415.2		255.45	255.48		12	PH16/1985	Jiřské nám.				289
-744126.4	-1042409.9		254.79	254.89		13	PH16/1985	Jiřské nám.				290
-744128.2	-1042425.6		255.67			15	PH16/1985	Jiřské nám.				291
-744132.1	-1042419.8		255.26	255.43		17	PH16/1985	Jiřské nám.				292
-744132.75	-1042416.25		254.99	255.17		17	PH16/1985	Jiřské nám.				293
-744135	-1042431.6		255.92			20	PH16/1985	Jiřské nám.				294
-744130.7	-1042430.8		255.96			20	PH16/1985	Jiřské nám.				295
-744136.8	-1042421.85		255.02	255.24		22	PH16/1985	Jiřské nám.				296
-744137.6	-1042417.2		254.69	254.98		22	PH16/1985	Jiřské nám.				297
-744138	-1042431.9		255.355			26	PH16/1986	Jiřské nám.				298
-744142.95	-1042417.95		255.14	255.24		28	PH16/1986	Jiřské nám.				299
-744141.2	-1042427.9		255.73	256.02		30	PH16/1986	Jiřské nám.				300
-744144.6	-1042434.2		256.06			30	PH16/1986	Jiřské nám.				301
-744140.4	-1042432.45		256.04			30	PH16/1986	Jiřské nám.				302
-744145.85	-1042427.6		255.74			31	PH16/1986	Jiřské nám.				303
-744147.05	-1042419.15		255.23	255.34		32	PH16/1986	Jiřské nám.				304
-744146.4	-1042423.35		255.5	255.58		32	PH16/1986	Jiřské nám.				305
-744141.95	-1042422.55		255.42	255.61		32	PH16/1986	Jiřské nám.				306
-744114.5	-1042420.25		255.18	255.3		36	PH16/1987	Jiřské nám.				307
-744113.5	-1042421.1		255.12	255.48		36	PH16/1987	Jiřské nám.				308
-744116.9	-1042413.4		254.955	255.09		37	PH16/1987	Jiřské nám.				309
-744109.6	-1042430.05		255.28			41	PH16/1987	Jiřské nám.				310
-744110.45	-1042425.3		255.425			42	PH16/1987	Jiřské nám.				311
-744110.4	-1042422		255.53			42	PH16/1987	Jiřské nám.				312
-744106.6	-1042430.9		255,24?			Q41	PH16/1987	Jiřské nám.			sníženo	313
-744108.4	-1042421.6		255.51	255.61		Q42	PH16/1987	Jiřské nám.				314
-744107.5	-1042416.3		255.22	255.39		Q43	PH16/1987	Jiřské nám.				315

x	y	skála	podloží	1200	povrch	pův označení	areál	lokalizace	autor	zdroj	popis	DB
-744108.3	-1042411.6		254.95			Q44	PH16/1987	Jiřské nám.				316
-744107.95	-1042413.9		255.06		255.25	Q44	PH16/1987	Jiřské nám.				317
-744110.15	-1042409.35		254.72			Q45	PH16/1987	Jiřské nám.				318
-744157.65	-1042399.95		251.94	252.97		šachta	PH16/1987	Jiřské nám.				319
-744157.6	-1042401.75		252.5	253.32		šachta	PH16/1987	Jiřské nám.				320
-744103.8	-1042443.8		252.98	253.57		Q64	PH16/1988	Jiřské nám.				321
-744104	-1042442.8		253.44			Q64	PH16/1988	Jiřské nám.				322
-744104.05	-1042442.45		253.49			Q64	PH16/1988	Jiřské nám.				323
-744106.8	-1042451.9		250.8	251.9		66	PH16/1988-9	Jiřské nám.				324
-744107.05	-1042449.4		251.97	252.15		66	PH16/1988-9	Jiřské nám.				325
-744107.65	-1042446.8		252.47	252.79		67	PH16/1988-9	Jiřské nám.				326
-744109.95	-1042444.1		253.625			67	PH16/1988-9	Jiřské nám.			min.	327
-744112.35	-1042445.5		253.17			69	PH16/1988-9	Jiřské nám.			min.	328
-744150.2	-1042434.1		255.66	255.75		77	PH16/1997	Jiřské nám.				329
-744155.4	-1042433.55		256.27			77	PH16/1997	Jiřské nám.				330
-744150.6	-1042431		255.53			77	PH16/1997	Jiřské nám.				331
-744155.65	-1042431.35		256.15			77	PH16/1997	Jiřské nám.				332
-744151.1	-1042426.8		255.78	255.89		78	PH16/1997	Jiřské nám.				333
-744160	-1042438		256.04			81	PH16/1997	Jiřské nám.				334
-744156.1	-1042427.5		255.94	256.06		83	PH16/1997	Jiřské nám.				335
-744160.2	-1042429.25		255.97	256.13		83	PH16/1997	Jiřské nám.				336
-744160.3	-1042435		256.71	256.98		88	PH16/1997	Jiřské nám.				337
-744160.5	-1042433.8		256.85			88	PH16/1997	Jiřské nám.				338
-744160.75	-1042431.6		256.66			88	PH16/1997	Jiřské nám.				339
-744110.15	-1042409.55		254.77			SXI	PH16/2000	Jiřské nám.				340
-744107.85	-1042407.3		254.61			SXI	PH16/2000	Jiřské nám.				341
-744106.8	-1042419.7		255.49			SXI	PH16/2000	Jiřské nám.				342
-744107.5	-1042417.1		254.97			SXI	PH16/2000	Jiřské nám.				343
-744108.25	-1042413.9		254.78			SXI	PH16/2000	Jiřské nám.				344
-744114.65	-1042415.7		(255,02)	255.14		IX	PH16/2001	Jiřské nám.			sníž. Podloží	345
-744109.1	-1042414.7		(254,9)	255.02		IX	PH16/2001	Jiřské nám.			sníž. Podloží	346
-744113.65	-1042412.1		254.72	254.84		IX	PH16/2001	Jiřské nám.				347
-744155.65	-1042441.9		255.94	255.98		SVIII	PH16/2001	Jiřské nám.				348
-744153.75	-1042441.25		255.91			SVIII	PH16/2001	Jiřské nám.				349
-744148.9	-1042441		255.74	255.78		SVIII	PH16/2001	Jiřské nám.				350
-744146.9	-1042438.6		256.01			SVIII	PH16/2001	Jiřské nám.				351
-744144.1	-1042439.35		255.96	255.99		SVIII	PH16/2001	Jiřské nám.				352
-744141.95	-1042437.85		255.8	255.98		SVIII	PH16/2001	Jiřské nám.				353
-744139.6	-1042437.1		255.8	255.9		SVIII	PH16/2001	Jiřské nám.				354
-744136.85	-1042437.6		255.63	255.75		SVIII	PH16/2001	Jiřské nám.				355
-744158.7	-1042402.3		252.59	254.33		VI	PH16/2001	Jiřské nám.				356
-744161.55	-1042401.5		252.43	253.93		VI	PH16/2001	Jiřské nám.				357
-744158.95	-1042404.8		252.83	254.53		VI	PH16/2001	Jiřské nám.				358
-744110.15	-1042409.55		(254,77)	254.8		XI	PH16/2001	Jiřské nám.			sníž.Podloží	359
-744107.85	-1042407.3		(254,61)	254.69		XI	PH16/2001	Jiřské nám.			sníž.Podloží	360

x	y	skála	podloží	1200	povrch	pův označení	areál	lokalizace	autor	zdroj	popis	DB
-744106.8	-1042419.7	255.49	255.49			XI	PH16/2001	Jiřské nám.			sníž.Podloží	361
-744107.5	-1042417.1		(254,97)	255.01		XI	PH16/2001	Jiřské nám.			sníž.Podloží	362
-744108.25	-1042413.9		(254,78)	254.8		XI	PH16/2001	Jiřské nám.			sníž.Podloží	363
-744185.65	-1042410.03		253.74		257.89	a'	PH17/1927	katedrála	Hynie 1927		DE, ZS	364
-744263.45	-1042472.55		257.62	257.83		III/G	PH18/1984	čp. 48				365
-744262.45	-1042476.1		257.75	257.95		III/G	PH18/1984	čp. 48				366
-744262.05	-1042477.4		257.85	258.01		III/G	PH18/1984	čp. 48				367
-744273.55	-1042478.35		257.89	258.13		V/K	PH18/1984	čp. 48				368
-744270.45	-1042480.3		258.32	258.5		V/M	PH18/1984	čp. 48				369
-744272.2	-1042475.2		258.07	258.17		V/M	PH18/1984	čp. 48				370
-744270.9	-1042477.3		258	258.265		VI/A	PH18/1984	čp. 48				371
-744266.65	-1042475.65		257.855	258.145		VII/S	PH18/1984	čp. 48				372
-744264.3	-1042481.5		258.31	258.35		VIII/U	PH18/1984	čp. 48				373
-744274	-1042474.45		258.1	258.865		Ž	PH18/1984	čp. 48				374
-744281	-1042421	(249,9)	(254,1)		(257,7)	38/82/286	PH19	Vikářská ul.		Sekal 1959	suť	375
-744293	-1042435	(252,9)	(253,5)		(257,6)	38/83/287	PH19	Vikářská ul.		Sekal 1959	suť	376
-744286.6	-1042432		256.54			S10	PH19	Vikářská ul.				377
-744187.6	-1042403.7		252.08			S3	PH19	Vikářská ul.				378
-744205.8	-1042405.6		251.35			S4	PH19	Vikářská ul.				379
-744212.971	-1042406.68		252.02			S5	PH19	Vikářská ul.				380
-744246.6	-1042415		252.6			S7	PH19	Vikářská ul.			upraveno?	381
-744256	-1042420		253.2			S8	PH19	Vikářská ul.				382
-744274.7	-1042422.7		253.74			S9	PH19	Vikářská ul.				383
-744199.85	-1042403.9		251.815			II	PH19/2001	Vikářská ul.				384
-744298.95	-1042406.25		248.6			-	PH20/1982	Slévárenský dvůr				385
-744298.2	-1042410.75		250.64			-	PH20/1982	Slévárenský dvůr				386
-744304.94	-1042412.1		250.76	253.16		I/II	PH20/1986-7	Slévárenský dvůr				387
-744317.1	-1042412.75		251.73			II/V	PH20/1986-7	Slévárenský dvůr				388
-744318.9	-1042412.6		251.57			II/VI	PH20/1986-7	Slévárenský dvůr				389
-744317.25	-1042410.1		250.96	251.82		III/XI	PH20/1986-7	Slévárenský dvůr				390
-744317.6	-1042408.1		249.76	250.4		III/XI	PH20/1986-7	Slévárenský dvůr				391
-744305.4	-1042408		249.54	252.36		IV/XV	PH20/1986-7	Slévárenský dvůr				392
-744331.75	-1042414.2		251.225	252.155		V/XIX	PH20/1986-7	Slévárenský dvůr				393
-744334.9	-1042414.3		251.12	251.84		V/XVIII	PH20/1986-7	Slévárenský dvůr				394
-744305.05	-1042411.15		250.85	252.54		I/IV	PH20/1989-90	Slévárenský dvůr				395
-744303.3	-1042410		250.36	252.78		I/IV	PH20/1989-90	Slévárenský dvůr				396
-744319.15	-1042410.4		250.96	252.41		II/III	PH20/1989-90	Slévárenský dvůr				397
-744316.85	-1042411.55		251.32	253.04		II/III	PH20/1989-90	Slévárenský dvůr				398
-744305	-1042405.35		247.92	248.87		VI	PH20/1989-90	Slévárenský dvůr				399
-744304.8	-1042406.8		248.79	250,56?		VI	PH20/1989-90	Slévárenský dvůr				400
-744301.25	-1042410.3		250.46	251.54		VI	PH20/1989-90	Slévárenský dvůr				401
-744299.4	-1042411.35		251.33			VI	PH20/1989-90	Slévárenský dvůr				402
-744301.7	-1042407.95		249.8	251.56		VI	PH20/1989-90	Slévárenský dvůr				403
-744303.5	-1042407.9		249.03	251		VI	PH20/1989-90	Slévárenský dvůr				404
-744312.35	-1042412.95		251.805			VII	PH20/1989-90	Slévárenský dvůr				405

x	y	skála	podloží	1200	povrch	pův označení	areál	lokalizace	autor	zdroj	popis	DB
-744312.45	-1042410		251.165	252.425		VII	PH20/1989-90	Slévárenský dvůr				406
-744313.05	-1042406.2		249.34	249.7		VII	PH20/1989-90	Slévárenský dvůr				407
-744309.55	-1042412.45		251.57			VII	PH20/1989-90	Slévárenský dvůr				408
-744310	-1042409.2		250.71	252.28		VII	PH20/1989-90	Slévárenský dvůr				409
-744314.5	-1042413.1		251.735			VII	PH20/1989-90	Slévárenský dvůr				410
-744314.7	-1042410.5		251.295	252.385		VII	PH20/1989-90	Slévárenský dvůr				411
-744315.05	-1042406.6		249.455	249.545		VII	PH20/1989-90	Slévárenský dvůr				412
-744333	-1042419	251.35	252.7		256.55	12-S1/656	PH21	Slévárna	Kos 1956	Kos 1967a	suť FL?	413
-744285.1	-1042407.4		249.96	252		AA	PH21/1983	Slévárna				414
-744284.75	-1042408.6		250.65			AA	PH21/1983	Slévárna				415
-744289.9	-1042409.3		250.94			BB	PH21/1983	Slévárna				416
-744290	-1042408.7		250.68	251.7		BB	PH21/1983	Slévárna				417
-744293.6	-1042409.9		251.35			CC	PH21/1983	Slévárna				418
-744293.75	-1042409		250.87	252.32		CC	PH21/1983	Slévárna				419
-744115.8	-1042401.05		253.49	253,64		-	PH21/1987	Slévárna				420
-744116.2	-1042396.8		252.68			-	PH21/1987	Slévárna				421
-744109.6	-1042398.8		252.4			III	PH21/1988	Slévárna				422
-744109.4	-1042400.95		253.14	273,32		III	PH21/1988	Slévárna				423
-744107.95	-1042399.6		252.72	253,15		V	PH21/1988	Slévárna				424
-744128.35	-1042379.3		248.85	250,19		IV	PH22/1985-6	čp. 34				425
-744125	-1042379.5		248.23	250,2		-IV	PH22/1985-6	čp. 34				426
-744115.8	-1042401.05		253.49				PH22/1987	čp. 34				427
-744115.95	-1042399.15		253.13				PH22/1987	čp. 34				428
-744116.2	-1042396.8		252.68				PH22/1987	čp. 34				429
-744109.5	-1042399.95		252.8			rIII	PH22/1988	čp. 34				430
-744109.6	-1042398.8		252.4			rIII	PH22/1988	čp. 34				431
-744109.4	-1042400.95		253.14			rIII	PH22/1988	čp. 34				432
-744107.95	-1042399.6		252.72			rV	PH22/1988	čp. 34				433
-744179.5	-1042383.4		248.61			K2	PH25	čp. 37		Řepka 1975	DE, ZS 249,11	434
-744178.6	-1042391.8		250.35		251.45	11-a	PH25/192	čp. 37	1927-28		jíl promočený	435
-744184	-1042381		247.28		254.98	11-c	PH25/192	čp. 37	1927-28		žlutý jíl	436
-743986.4	-1042417.65		242.525			-	PH31	čp. 2				437
-743987.25	-1042415.1		242.525			-	PH31/1939	čp. 2				438
-743982.65	-1042428.5		233.64	236.9		-	PH31/1989	čp. 2				439
-743982.05	-1042430.35		233.365	236.93		-	PH31/1989	čp. 2				440
-743979.85	-1042402.95		246.69	246.79		II	PH31/1989	čp. 2				441
-743976.15	-1042401.95		246.38	246.73		II	PH31/1989	čp. 2				442
-743975.85	-1042403		245.13	246.75		II	PH31/1989	čp. 2				443
-743980.2	-1042406.05		243.34	245.25		II	PH31/1989	čp. 2				444
-743979.15	-1042405.8		243.48	245.26		II	PH31/1989	čp. 2				445
-743979.5	-1042404.4		246.41	247.24		II	PH31/1989	čp. 2				446
-743966.75	-1042400.2		245,9?	246.45		III	PH31/1990	čp. 2				447
-743969	-1042400.9		245,82?	246.3		III	PH31/1990	čp. 2				448
-743988.4	-1042405.5		246.71			-	PH31/1990	čp. 2				449
-743988	-1042406.45		246.59			-	PH31/1990	čp. 2				450

x	y	skála	podloží	1200	povrch	pův označení	areál	lokalizace	autor	zdroj	popis	DB
-743986.3	Y?	242.78			247.98	V1	PH31/1990	čp. 2		Jiroušek 1990a; 1990b		451
-743982.6	Y?	244.89			248.09	V2	PH31/1990	čp. 2		Jiroušek 1990a; 1990b		452
-743980.1	Y?	245.46	246.26		248.06	V3	PH31/1990	čp. 2		Jiroušek 1990a; 1990b	DE/EL	453
-743974.1	Y?	244.83			248.23	V4	PH31/1990	čp. 2		Jiroušek 1990a; 1990b		454
-743971.5	Y?	245.44	245.64		248.24	V5	PH31/1990	čp. 2		Jiroušek 1990a; 1990b	EO-spraš	455
-743963	Y?	244.1			248.3	V7	PH31/1999	čp. 2		Jiroušek 1990a; 1990b		456
-743961	Y?	242.32			248.22	V8	PH31/1999	čp. 2		Jiroušek 1990a; 1990b		457
-744002.42	-1042410.4	247.03	247.2			2-A-2, b1	PH31/1999	čp. 2			2120 spraš"	458
-744002.92	-1042409.22		248.15			2-A-2, b2	PH31/1999	čp. 2			2120 spraš"	459
-744003.07	-1042408.92	247.36	247.36			2-A-2, b3	PH31/1999	čp. 2				460
-744005.68	-1042409.71		248.12			2-A-21, b8	PH31/1999	čp. 2			2120 spraš"	461
-744005.04	-1042411.09		247.1			2-A-22, b9	PH31/1999	čp. 2			2120 spraš"	462
-744000.55	-1042409.41	247.35	247.67			2-A-23, b4	PH31/1999	čp. 2			2120 spraš"	463
-744000.94	-1042408.67		248.17			2-A-23, b5	PH31/1999	čp. 2			2120 spraš"	464
-744001.14	-1042408.13	247.66	247.66			2-A-23, b6	PH31/1999	čp. 2				465
-743990.6	-1042404.5		247.26			2-A-27	PH31/1999	čp. 2				466
-743994.2	-1042405		247.24			2-A-27	PH31/1999	čp. 2				467
-743999.31	-1042407.68	247.56	248,19?			2-A-3, b7	PH31/1999	čp. 2			2120 spraš"	468
-744071.05	-1042453.8		247,68?			3B-35	PH31/1999	čp. 2			upraveno?	469
-744072.35	-1042450.35		(247,58)			3B-35	PH31/1999	čp. 2			uprav. pro val	470
-744075.25	-1042451.5	247.13	247.35			3B-35	PH31/1999	čp. 2			?	471
-744074.8	-1042452.7		(246,17)			3B-35	PH31/1999	čp. 2			pod valem	472
-744074	-1042452.2		(246,24)			3B-35	PH31/1999	čp. 2			uprav. pro val	473
-744074.2	-1042451.8	246.89	247.04			3B-35	PH31/1999	čp. 2			?	474
-744074.6	-1042450.8	247.24	247.55			3B-35	PH31/1999	čp. 2			?	475
-743929.3	-1042422.5	226.85	226.85		234.7	KSL/688	PH32/1927	Lobkovický pal.	1927	Kos 1967b		476
-743927.5	-1042438.1	216.5	216.5		232.5	KSM	PH32/1927	Lobkovický pal.	1927	Kos 1967b	poloha bodu?	477
-743937.65	-1042396.15	242.37	242.52		244.07	KS56	PH32/1960	Lobkovický pal.		Fořt 1961a	FL	478
-743901	-1042386.8	240.55	240.65	243.63	243.05	KS59	PH32/1960	Lobkovický pal.		Fořt 1961a	FL	479
-743925.5	-1042405.85	235.25	235.25	239.3	239.45	KS60	PH32/1960	Lobkovický pal.		Fořt 1961a	pod zdí na sucho,vinic	480
-743940	-1042385.3	243.47	244.37		245.67	KS61	PH32/1960	Lobkovický pal.		Fořt 1961a	FL	481
-743921.3	-1042373.9	243.13	243.73		244.23	KS62	PH32/1960	Lobkovický pal.		Fořt 1961a	FL	482
-743904.8	-1042374.1	242.57	242.57		242.77	KS63	PH32/1960	Lobkovický pal.		Fořt 1961a	pod zdí	483
-743924.7	-1042408.7	234.59	234.59	236.92	239.5	KS64	PH32/1960	Lobkovický pal.		Fořt 1961a	pod N, vinické s.	484
-743918.25	-1042397	240.55	240.55		243.75	KS11	PH32/1963	Lobkovický pal.	Kos 1963	Kos 1967b	přechod leten/vinic	485
-743898.2	-1042387.4	238.88	238.88		242.78	KS16	PH32/1963	Lobkovický pal.	Kos 1963	Kos 1967b	přechod leten/vinic	486
-743920.95	-1042392.2	241.14	241.44		244.14	KS55	PH32/1963	Lobkovický pal.		Fořt 1961a	FL	487
-743939.8	-1042413.75		233.92	235.71		A11	PH32/197	Lobkovický pal.				488
-743940.05	-1042413.2		234.06	235.66		A12	PH32/197	Lobkovický pal.				489
-743940.65	-1042407.7		236.19	237.16		A13	PH32/197	Lobkovický pal.				490
-743941.35	-1042405.8		238.98			A13	PH32/197	Lobkovický pal.				491
-743938.9	-1042402.55		239.6			A7	PH32/197	Lobkovický pal.				492
-743940	-1042402.8		239.75			A7	PH32/197	Lobkovický pal.				493
-743943.85	-1042402.5		239,8?	241,81?		A9	PH32/197	Lobkovický pal.				494
-743934.5	-1042395		242.67	243.07		F1	PH32/198	Lobkovický pal.				495

x	y	skála	podloží	1200	povrch	pův označení	areál	lokalizace	autor	zdroj	popis	DB
-743930.45	-1042392.5		241.99	242.59		F10	PH32/198	Lobkovický pal.				496
-743921.8	-1042392.2		241.57			F12	PH32/198	Lobkovický pal.				497
-743921.5	-1042393.55		241.52	242.27		F12	PH32/198	Lobkovický pal.				498
-743919.7	-1042391.4		241.18			F13	PH32/198	Lobkovický pal.				499
-743919.65	-1042392.6		241.73	241.98		F13	PH32/198	Lobkovický pal.				500
-743922.05	-1042395.2		240.61			F14	PH32/198	Lobkovický pal.				501
-743919.9	-1042396		239.74			F14	PH32/198	Lobkovický pal.				502
-743932.85	-1042395.7		242.53	243.41		FF	PH32/198	Lobkovický pal.				503
-743920.85	-1042389.3		242.1			G1	PH32/198	Lobkovický pal.				504
-743921	-1042384.5		242.5			G1	PH32/198	Lobkovický pal.				505
-743921.3	-1042386.15		242,84?			G1	PH32/198	Lobkovický pal.				506
-743921.5	-1042388.5		243,02?			G1	PH32/198	Lobkovický pal.				507
-743919.35	-1042389.2		241.78			G2	PH32/198	Lobkovický pal.				508
-743905.8	-1042383		242,51?			I10	PH32/198	Lobkovický pal.				509
-743910.9	-1042384.8		242,33?	242.6		I10	PH32/198	Lobkovický pal.				510
-743901.8	-1042386.8		240.81			I4	PH32/198	Lobkovický pal.				511
-743901.15	-1042386.25		240.67	241.27		I5	PH32/198	Lobkovický pal.				512
-743900.35	-1042388.4		239.41			I5	PH32/198	Lobkovický pal.				513
-743900	-1042389.4		238.99			I5	PH32/198	Lobkovický pal.				514
-743906.6	-1042389.25		241.56	241.88		I6	PH32/198	Lobkovický pal.				515
-743946.15	-1042385.8		245,62?	245.84		1	PH33/1986	Jiřská ul.				516
-744017.5	-1042403.15		251.04			b0	PH33/1989	Jiřská ul.				517
-744029.15	-1042410.1		(251,47)			b8	PH33/1989	Jiřská ul.		sníženo?		518
-744019.2	-1042404.2		251.19	251.41		řez	PH33/1989	Jiřská ul.				519
-744021.95	-1042405.8		251.29	251.38		řez	PH33/1989	Jiřská ul.				520
-744026.8	-1042408.7		251.29	251.51		řez	PH33/1989	Jiřská ul.				521
-744009.35	-1042404.8		250.14			rII	PH33/1989	Jiřská ul.				522
-744009.9	-1042403.5		250.21	250.69		rII	PH33/1989	Jiřská ul.				523
-744011.55	-1042405.7		250.15			rIV	PH33/1989	Jiřská ul.				524
-744011.3	-1042406.25		250.05	250.35		rIV	PH33/1989	Jiřská ul.				525
-744010.6	-1042405.95		250.07	250.61		S/III	PH33/1989	Jiřská ul.				526
-744012.45	-1042406.15		250.05			S/V	PH33/1989	Jiřská ul.				527
-744012.25	-1042406.65		249.93	250.33		S/V	PH33/1989	Jiřská ul.				528
-744014.25	-1042405.8		250.06			S/VI	PH33/1989	Jiřská ul.				529
-744013.55	-1042407.2		249.98	250.59		S/VI	PH33/1989	Jiřská ul.				530
-743971.6	-1042385.8		247.18			-	PH33/1991	Jiřská ul.				533
-743976.35	-1042387.15		247.53			-	PH33/1991	Jiřská ul.				534
-743981.2	-1042388.45		248.08			-	PH33/1991	Jiřská ul.				535
-743983.35	-1042386.3		249.095			-	PH33/1991	Jiřská ul.				536
-744014.7	-1042407.8		250.15	250.57		rI	PH33/1991	Jiřská ul.				537
-744081.32	-1042429.62	(254,72)	254.72			S2	PH34/2013	bazilika sv.Jiří				538
-744093.65	-1042407.35		255.4			Jambit	PH35	klášter sv. Jiří				539
-744101.3	-1042375.4		245.76			S36	PH35	klášter sv. Jiří				540
-744100.9	-1042377.6		248.01			S36	PH35	klášter sv. Jiří				541
-744086.84	-1042363.68	246.2			253.2	parkán	PH35/1931	klášter sv. Jiří			povrch skalního útvaru p	542

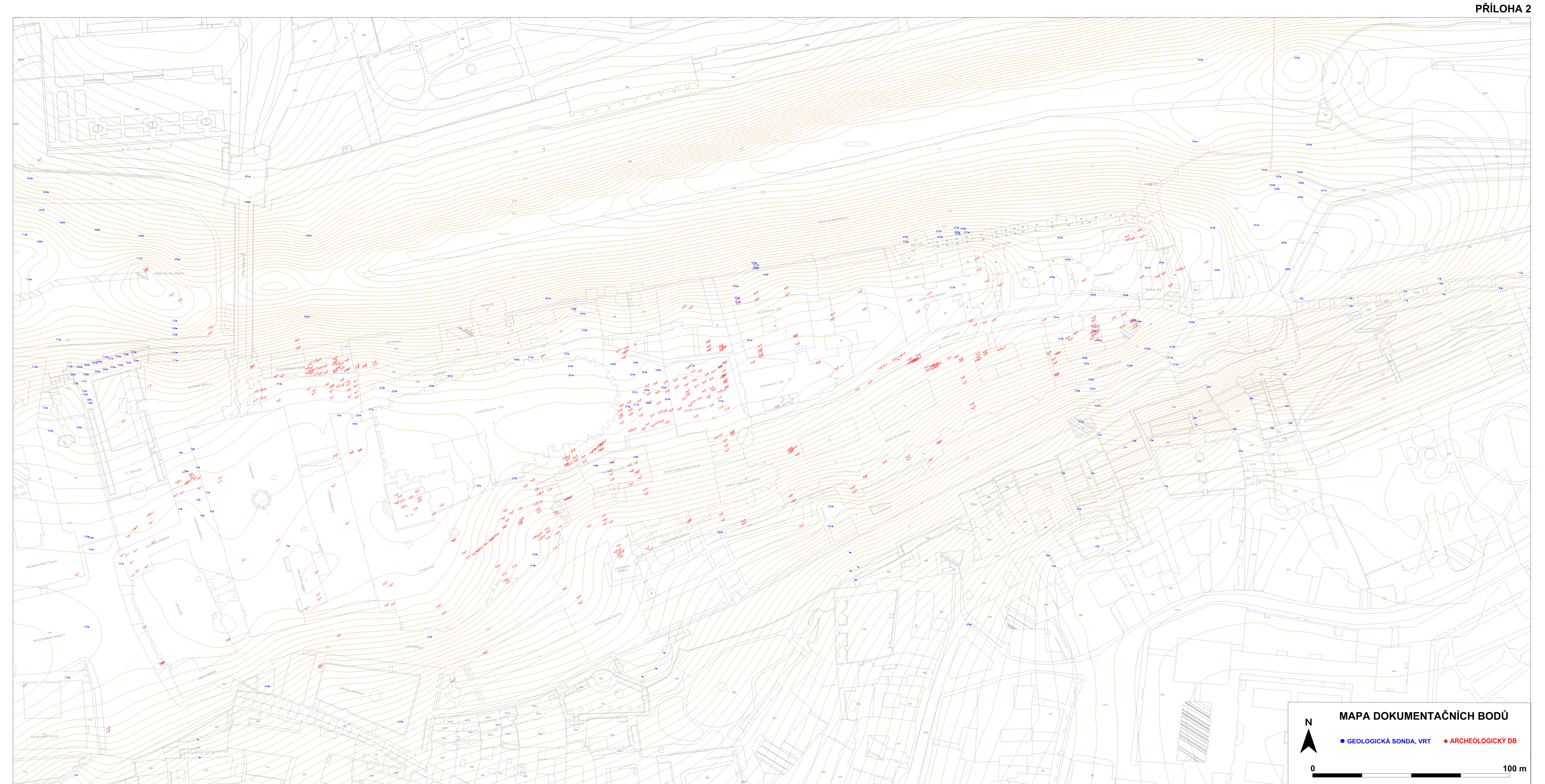
x	y	skála	podloží	1200	povrch	pův označení	areál	lokalizace	autor	zdroj	popis	DB
-744089.25	-1042404.23		254.69			rGH	PH35/196	klášter sv. Jiří			pod zdí	543
-744089.44	-1042403.26		254.63			rGH	PH35/196	klášter sv. Jiří			pod zdí	544
-744089.71	-1042401.71		254.19			rGH	PH35/196	klášter sv. Jiří			pod zdí	545
-744089.83	-1042400.8		254.12			rGH	PH35/196	klášter sv. Jiří			pod zdí	546
-744090.07	-1042398.92		253.75			rGH	PH35/196	klášter sv. Jiří			pod zdí	547
-744070.98	-1042397.89		254.45			rKL	PH35/196	klášter sv. Jiří				548
-744072.04	-1042394.09		254.01			rKL	PH35/196	klášter sv. Jiří			J okraj cesty	549
-744072.17	-1042393.64		253.77			rKL	PH35/196	klášter sv. Jiří			dno cesty	550
-744095.02	-1042396.9	252.35	253.2		255.35	c	PH35/1960	klášter sv. Jiří	Kos 1960		suť	551
-744102.12	-1042369.54	244.12				S35	PH35/1960	klášter sv. Jiří	Kos 1960			552
-744100.96	-1042377.2	246.01			249.81	S1	PH35/1961	klášter sv. Jiří				553
-744101.19	-1042375.22	246.21			249.81	S1	PH35/1961	klášter sv. Jiří				554
-744091.95	-1042372.22	246.51	247.16		249.86	S2	PH35/1961	klášter sv. Jiří			žlutý jíł	555
-744091.51	-1042375.51	246.56	247.56		249.86	S2	PH35/1961	klášter sv. Jiří			žlutý jíł	556
-744076.12	-1042372.95	249.71	249.71		249.91	S3	PH35/1961	klášter sv. Jiří				557
-744076.65	-1042369.62	249.11	249.11		249.91	S3	PH35/1961	klášter sv. Jiří				558
-744037.09	-1042380.33		253.5			SII	PH35/2004	klášter sv. Jiří				559
-744053.33	-1042385.53		252.97			SIII	PH35/2004	klášter sv. Jiří				560
-744053.38	-1042383.04		252.85			SIII	PH35/2004	klášter sv. Jiří				561
-744039.23	-1042371.42		252			SI-V	PH35/2004	klášter sv. Jiří				562
			254.68			S3	PH35/2012	klášter sv. Jiří			EL	563
			254.74			S3	PH35/2012	klášter sv. Jiří			EL	564
-744060.46	-1042407.38		254.74			S3	PH35/2012	klášter sv. Jiří				565
			254.6			S5	PH35/2012	klášter sv. Jiří			EL	566
			254.55			S5	PH35/2012	klášter sv. Jiří			EL	567
-744051.28	-1042410.36		254.6			S5/SZ	PH35/2012	klášter sv. Jiří				568
-744359	-1042547.6		258.31	258,57m		-	PH04/1924	záp. Křídlo				569
-743968.4	-1042368.2		247.44			EF	PH43/1961	čp. 7			EO	570
-743952.7	-1042360.05	243.65	244.05	244.53	247.25	KS3	PH43/1961	čp. 7		Juranka 1961	FL	571
-744004.2	-1042372.45		251,21?	251,65?	254		PH44/1986	ul. U Daliborky			vrstva 17 - žlutý jíł k	572
-743992.4	-1042370.25	248.12	(248,82)		252.92	J17a	PH44/1990	ul. U Daliborky		Řepka 1990	EL	573
-744014	-1042375.8		251,59		253,6?	sachta	PH44/1991	ul. U Daliborky	Frolík 1991		sníž? zjílovatělá skálaí po	574
-744010.02	-1042381.67		253.1			Sachta1	PH44/2003	ul. U Daliborky				575
-743975.2	-1042366.19		252.4			R51	PH44/2009	ul. U Daliborky			EO	576
-743980.29	-1042354.94		250.4	250.4			PH44/2010	ul. U Daliborky				577
-743979.24	-1042360.41		251.06				PH44/2010	ul. U Daliborky				578
-743942	-1042365	244.65	247.05		247.55	3/535	PH45	Purkrabství	Šimek 1962		FL	579
-743886.7	-1042357.6		241.14		245.34	J16	PH45	Purkrabství		Štěpán 1973	antropogen. ?objekt	580
-743893.8	-1042360.2	241.18	241.78		245.18	J16a	PH45	Purkrabství		Štěpán 1973	EL	581
-743938	-1042345	243.6	(244,5)		245.5	1-c	PH45/1961	Purkrabství		Kos 1967a	humóz. Hlína	582
-743904.35	-1042343.6		244.97	245.57		AB	PH45/1961	Purkrabství				583
-743898	-1042340.45		243.48	245.6		AB	PH45/1961	Purkrabství				584
-743904	-1042345.2		244.49	245.49		CD	PH45/1961	Purkrabství				585
-743901.5	-1042344.7		244.91	245.67		CD	PH45/1961	Purkrabství				586
-743896.45	-1042343.65		243.42	247.73		CD	PH45/1961	Purkrabství			rek. val	587

x	y	skála	podloží	1200	povrch	pův označení	areál	lokalizace	autor	zdroj	popis	DB
-743934.15	-1042356.06	243.6	(244)		247.2	KS3	PH45/1961	Purkrabství		Kos 1967b	FL?	588
-743925.98	-1042365.74		244.16			S13	PH45/2014	Purkrabství			FL	589
-743830.6	-1042318.4	226.78			231.78	J10	PH47	vých parkán		Štěpán 1973	zdivo	590
-743838.6	-1042338.7	225.4			236.2	J11	PH47	vých parkán		Štěpán 1973	? příkop	591
-743824.8	-1042347.6	231.93	231.93		234.63	J12	PH47	vých parkán		Štěpán 1973		592
-743860.8	-1042340	236.31	237.41		237.51	J14	PH47	vých parkán		Štěpán 1973	EL	593
-743858.5	-1042361.4	235.01	236.51		238.01	J15	PH47	vých parkán		Štěpán 1973	EL	594
-743822.8	-1042361	231.7	231.7		231.9	KJ13	PH47	vých parkán		Štěpán 1973		595
-743816.4	-1042324.5	228.08			232.18	PJ9	PH47	vých parkán		Štěpán 1973	zdivo	596
-743896.8	-1042364.1		243.1	243.35		-	PH47/195	vých parkán				597
-743888.8	-1042363.9		243	243.25		-	PH47/195	vých parkán				598
-743886	-1042362.3		239.8	240.45		-	PH47/195	vých parkán				599
-743878.2	-1042360.3		238.4	238.7		-	PH47/195	vých parkán				600
-743876.1	-1042359.85		237.95			-	PH47/195	vých parkán				601
-743864.05	-1042356.5		237.55			-	PH47/195	vých parkán				602
-743882.3	-1042368.3		240.08	240.68		-	PH47/195	vých parkán				603
-743834.556	-1042310.72	224.8	224.8		230.3	KI/z	PH47/1957	vých parkán		Toman-Kos 1957		604
-743827.433	-1042314.04	227.02	227.02		230.52	KII/j	PH47/1957	vých parkán		Toman-Kos 1957		605
-743816.072	-1042317.29	227.15	227.15		230.65	KIII/j	PH47/1957	vých parkán		Toman-Kos 1957		606
-743804.590	-1042321.16	226.43	226.43		230.43	KIV/j	PH47/1957	vých parkán		Toman-Kos 1957		607
-743828.292	-1042320.30	230.02	230.02		231.82	KV/v	PH47/1957	vých parkán		Toman-Kos 1957		608
-743871.24	-1042387.79	228.96	?		238.36	V69	PH48/1961	Opyš	1961	Fořt 1961a		609
-743879.45	-1042409.11	229.53	230.03		236.23	V71	PH48/1961	Opyš	1961	Fořt 1961a	DE	610
-743882.3	-1042405.75	226.03	226.03		236.73	V72	PH48/1961	Opyš	1961	Fořt 1961a	pata svahu příkopu? , c	611
-743881.07	-1042400.21	(228)	(228)		246.8	KS7	PH48/1963	Opyš	Kos 1963	Kos 1967a	vinic., pod zdí v příkopu	612
-743856.7	-1042382.25		235.25			-	PH48/1990	Opyš				613
		226.94	226.94		231.04	KS1	PH49	zahr. Na Valech		Smetana 1926		614
		216.5	216.5		232.5	KS2	PH49	zahr. Na Valech		Smetana 1926		615
		213.4	213.4		223.1	KS3	PH49	zahr. Na Valech		Smetana 1926		616
		248.2	(250,8)		256.8	r1/1	PH49	zahr. Na Valech		Kos 1960	DE	617
		240.57	(242,87)		245.57	r1/2	PH49	zahr. Na Valech		Kos 1960	DE	618
		128.3	(231,9)		245.3	r1/3	PH49	zahr. Na Valech		Kos 1960	DE	619
		143.3	(245,8)		256.8	r2/1	PH49	zahr. Na Valech		Kos 1960	DE	620
		238.76	(240,26)		245.26	r2/2	PH49	zahr. Na Valech		Kos 1960	DE	621
		230.97	(233,47)		244.97	r2/3	PH49	zahr. Na Valech		Kos 1960	DE	622
		247.4	(248,9)		256.9	r3/1	PH49	zahr. Na Valech		Kos 1960	DE	623
-744110	-1042494	241.42	(242,42)		245.92	r3/2	PH49	zahr. Na Valech		Kos 1960	DE	624
-743921.5	-1042421.5	230.12	(232,52)		245.92	r3/3	PH49	zahr. Na Valech		Kos 1960	DE	625
-743919	-1042430	233.62	234.32		239.5	XVI/35-z/673	PH49/1937	zahr. Na Valech	1937	Kos 1960a; 1967a	DE	626
-743984.22	-1042540.68	227.6	227.6		235	V73	PH49/1961	zahr. Na Valech	1961	Fořt 1961a	vinické, příkop?	627
-744054	-1042481	223.9	223.9		234	V74	PH49/1961	zahr. Na Valech	1961	Fořt 1961a	vinické, příkop?	628
-744054	-1042491	224.86			235.06	V75	PH49/1961	zahr. Na Valech	1961	Fořt 1961a	vinické s.	629
-743922.2	-1042416.8	226.85	226.85		236.85	V76	PH49/1961	zahr. Na Valech	1961	Fořt 1961a	vinické s.	630
-743902.7	-1042409.75		230.85		236.95	V77	PH49/1961	zahr. Na Valech	1961	Fořt 1961a	DE	631
-743893.8	-1042401.15	229.5	229.5		235	KS2/674	PH49/1963	zahr. Na Valech	Kos 1963	Kos 1967b	vinické s.	632

x	y	skála	podloží	1200	povrch	pův označení	areál	lokalizace	autor	zdroj	popis	DB
-744036.7	-1042465	228.06	228.06	230,76?	235.56	KS3/675	PH49/1963	zahr. Na Valech	Kos 1963	Kos 1967b	neurč. zdivo ?	633
-744043	-1042470.6	230.7	(230,7)		235.9	KS4/676	PH49/1963	zahr. Na Valech	Kos 1963	Kos 1967b	příkop román.hradby?	634
-744042.05	-1042472.6		(237,07)			SIV	PH49/1985	zahr. Na Valech			pod parkán. zdí	635
-744036.7	-1042465		234.77	235.77		ŠII	PH49/1985	zahr. Na Valech				636
-744072.95	-1042477.35		234.01			ŠII	PH49/1985	zahr. Na Valech				637
-744003.6	-1042456.6		237.07	238,25?		ŠIII	PH49/1985	zahr. Na Valech				638
-744014.8	-1042456.2		234.34			ŠIV	PH49/1985	zahr. Na Valech				639
-744015.2	-1042454.95		229.3			ŠV	PH49/1985	zahr. Na Valech				640
-744026.9	-1042457.6		235,83?			rII	PH49/1986	zahr. Na Valech				641
-743999.55	-1042447.9		236,19?			rII	PH49/1986	zahr. Na Valech				642
-744068.95	-1042489.95		236,94?	238.44		rVI	PH49/1986	zahr. Na Valech				643
-744074.5	-1042474.75		232.175	233,54		rVII	PH49/1986	zahr. Na Valech				644
-743999	-1042447.45		233.93			SVIII	PH49/1986	zahr. Na Valech			?	645
-744339	-1042572		235.6			SVIII	PH49/1986	zahr. Na Valech			?	646
-744271.6	-1042589.9		231.97			ŠVI	PH49/1986	zahr. Na Valech				647
-744245.3	-1042568.5	247.64	(247,64)		247.79	13-S1/654	PH50	Rajská zahr.	Kos	Kos 1967a	min., vinické s.	648
-744312.25	-1042560.45	234.95	235.95		246.95	32-KS-R/667	PH50/1938	Rajská zahr.	Holmann-Babuška -Bl	Kos 1967a	DE, suť	649
-744245.3	-1042568.5		237.1			-	PH50/1983	Rajská zahr.				650
-744312.25	-1042560.45		246.62	247.94		ŠX	PH50/1986	Rajská zahr.				651
-744312.45	-1042561.45		245.31	246.9		ŠX	PH50/1986	Rajská zahr.				652
-744098.35	-1042487.5		236.14			ŠXI	PH50/1986	Rajská zahr.				653
-744098.05	-1042488.8		235.88			ŠXI	PH50/1986	Rajská zahr.				654
-744188.8	-1042521.8		244,59			ŠXI	PH50/1987-8	Rajská zahr.				655
-744180.8	-1042528.9		242.02			ŠXIV/I	PH50/1987-8	Rajská zahr.			příkop?	656
-744181.6	-1042526.1		244,15			ŠXIV/I	PH50/1987-8	Rajská zahr.				657
-744229	-1042554.15		244,54			ŠXIV/III	PH50/1987-8	Rajská zahr.			příkop	658
-744384.5	-1042356	233.98	235.28		239.98	10-S1/649	PH53	dolní Jel. Příkop	Kos 1960	Kos 1967a	suť, jz.	659
-744319	-1042385	234.31	238.21		238.21	10-S3/651	PH53	dolní Jel. Příkop	Kos 1960	Kos 1967a	suť, v.	660
-744196.97	-1042375.76	252.7	(253,7)		255.2	j	PH53	dolní Jel. Příkop		Kos 1960	DE	661
-743818	-1042254	207.62	208.72		210.42	J6/K6	PH53	dolní Jel. Příkop		Štěpán 1973	DE	662
-743867	-1042255	217.39	218.79		218.79	K18	PH53	dolní Jel. Příkop		Štěpán 1973	DE	663
-743869.7	-1042296.4	214.82	215.52		215.52	K19	PH53	dolní Jel. Příkop		Štěpán 1973	DE	664
-743812	-1042298	218.6	219		219	K7	PH53	dolní Jel. Příkop		Štěpán 1973	DE	665
-743816.65	-1042311.9	224.55	225.35		226.05	K8	PH53	dolní Jel. Příkop		Štěpán 1973	DE, suť	666
-744091.5	-1042360.05		242.25	242.25		-	PH53/1933	dolní Jel. Příkop				667
-743986.9	-1042340.45		241.1	241.1		-	PH53/1933	dolní Jel. Příkop				668
-743989.95	-1042342.2		241.9	241.9		-	PH53/1933	dolní Jel. Příkop				669
-743990.3	-1042340		240.55	240.55		-	PH53/1933	dolní Jel. Příkop				670
-744091.75	-1042358.75		241	241		-	PH53/1933	dolní Jel. Příkop				671
-743985.140	-1042342.34		242.2			S38	PH53/1933	dolní Jel. Příkop			svah valu	672
-743989.631	-1042343.13		242.35			S40	PH53/1933	dolní Jel. Příkop			směr starého valu	673
-743998.77	-1042344.63		243.2			S44	PH53/1933	dolní Jel. Příkop			svah valu	674
-743999.32	-1042341.87		242.3			S44	PH53/1933	dolní Jel. Příkop			svah valu	675
-744016.35	-1042344.63		239.8			S46	PH53/1933	dolní Jel. Příkop			sklon valu	676
-744092.15	-1042360.63		242.25			S74	PH53/1933	dolní Jel. Příkop			svah valu	677

x	y	skála	podloží	1200	povrch	pův označení	areál	lokalizace	autor	zdroj	popis	DB
-744092.7	-1042357.71		241			S74	PH53/1933	dolní Jel. Příkop			svah valu	678
-744016.03	-1042347.07		242.6			S46	PH53/1934	dolní Jel. Příkop			sklon valu	679
-744323.5	-1042399.9		244.6			-	PH53/1983	dolní Jel. Příkop				680
-744324.1	-1042396.15		242.8			-	PH53/1983	dolní Jel. Příkop				681
-744318	-1042344	238.93	240.83		241.03	10-S4/652	PH54	horní Jel. Příkop	Kos 1960	Kos 1967a	EO, sz.	682
-744459	-1042315		243.04		257.56	KS87/645?	PH54	horní Jel. Příkop		Fořt 1963		683
-744451	-1042322		239.65		242.25	S1/700	PH54	horní Jel. Příkop		Bařtová 1951	DE	684
-744402.823	-1042344.07		238.58		239.58	S10/709	PH54	horní Jel. Příkop		Bařtová 1951	DE	685
-744454	-1042347		227.645		230.645	S15/714	PH54	horní Jel. Příkop		Bařtová 1951	?	686
-744453	-1042331		235.33		237.1	S2/701	PH54	horní Jel. Příkop		Bařtová 1951	DE	687
-744442.639	-1042337.32		235.85		236.65	S4/703	PH54	horní Jel. Příkop		Bařtová 1951	DE/EL	688
-744425	-1042341		237.43		239.13	S7/706	PH54	horní Jel. Příkop		Bařtová 1951	DE	689
-744349	-1042327		249.98		255.58	V49/274	PH54	horní Jel. Příkop	Fořt 1960	Fořt 1961b		690
-744349	-1042314	237.77	250.67		255.57	V50/638	PH54	horní Jel. Příkop	Fořt 1960	Fořt 1961b		691
-744437.362	-1042414.26	243.32				I	PH54/1931	horní Jel. Příkop			přikop	692
-744433.898	-1042410.46	239.85				I	PH54/1931	horní Jel. Příkop			přikop	693
-744430.131	-1042409.45	237.05				II	PH54/1931	horní Jel. Příkop			přikop	694
-744430.637	-1042414.23	239.6				II	PH54/1931	horní Jel. Příkop			přikop	695
-744424.974	-1042412.69	240.9		241.1		III	PH54/1931	horní Jel. Příkop			černý jíl, přikop	696
-744426.187	-1042408.37	236.6		236.8		III	PH54/1931	horní Jel. Příkop			černý jíl, přikop	697
-744423.963	-1042407.76	238.55	238.65	239.8		IV	PH54/1931	horní Jel. Příkop			přikop?	698
-744420.980	-1042411.60	243.1	243.2	243.3		IV	PH54/1931	horní Jel. Příkop			přikop?	699
-744417.188	-1042410.54	243.15	243.2	243.15		V	PH54/1931	horní Jel. Příkop			černá zem	700
-744418.376	-1042406.22	239.25	239.3			V	PH54/1931	horní Jel. Příkop			černá zem	701
-744413.269	-1042409.48	243.65	244.95			VI	PH54/1931	horní Jel. Příkop			(černý náplav)	702
-744414.432	-1042405.13	239.95	241.25			VI	PH54/1931	horní Jel. Příkop			(černý náplav)	703
-744409.325	-1042408.39	244.42	244.72			VII	PH54/1931	horní Jel. Příkop			černý jíl s opukou	704
-744410.513	-1042404.07	238.85	239.15	240.2		VII	PH54/1931	horní Jel. Příkop			černý jíl s opukou	705
-744405.432	-1042407.28	241.95	242.55			VIII	PH54/1931	horní Jel. Příkop			černá zem	706
-744406.595	-1042402.93	238	238.6			VIII	PH54/1931	horní Jel. Příkop			černá zem	707
-744385.878	-1042390.90	225.91			241.51	10-S2/jz	PH54/1960/650	horní Jel. Příkop	Kos 1960	Kos 1967a		708
-744385.757	-1042394.11	226.71				10-S2/jz	PH54/1960/650	horní Jel. Příkop	Kos 1960	Kos 1967a	3,2 m od JZ k J	709
-744385.999	-1042387.02	226.01			238.31	10-S2/sz	PH54/1960/650	horní Jel. Příkop	Kos 1960	Kos 1967a		710
-744385.636	-1042407.08	241.24			250.74	10-S5/jz	PH54/1960/653	horní Jel. Příkop	Kos 1960	Kos 1967a	pod zdí	711
-744385.817	-1042403.14	240.04			250.74	10-S5/sz	PH54/1960/653	horní Jel. Příkop	Kos 1960	Kos 1967a	od zdi 4,7 m	712
-744438.97	-1042410.18	239.1			250	KS53/jz	PH54/1961/	horní Jel. Příkop		Fořt 1961b	Z. stěna přikopu	713
-744421.03	-1042405.26	238.83	239.03		250.03	KS52/jz	PH54/1961/639	horní Jel. Příkop		Fořt 1961b		714
-744456.64	-1042410.3	239.21			249.71	KS54/jz	PH54/1961/640	horní Jel. Příkop		Fořt 1961b	červené bahno pod N	715
-744444.7	-1042396.61	232.18	234.58		247.28	KS84/sv	PH54/1963/643	horní Jel. Příkop	Kos	Fořt 1963	bahnitý náplav pod N , p	716
-744403.7	-1042355.6	228.69	229.19		231.69	J3	PH54/1986	horní Jel. Příkop		Řepka 1986a; 1986b	FL holocén	717
-744459.6	-1042366.2	229.76	230.96		231.56	J4	PH54/1986	horní Jel. Příkop		Řepka 1986a; 1986b	FL holocén	718
-744461.8	-1042343.5	225.76	230.16		231.76	J5	PH54/1986	horní Jel. Příkop		Řepka 1986a; 1986b	FL holocén	719
-744367.95	-1042389.7		234.36			spadiště	PH54/1986	horní Jel. Příkop				720
-744368.15	-1042392.7		236.02			spadiště	PH54/1994	horní Jel. Příkop				721
-744400.8	-1042360		225.6			štola	PH54/1994	horní Jel. Příkop				722

x	y	skála	podloží	1200	povrch	pův označení	areál	lokalizace	autor	zdroj	popis	DB
-744400.4	-1042360.8		224.8			štola	PH54/1994	horní Jel. Příkop				723
-744387.8	-1042373.3		225.57			štola	PH54/1994	horní Jel. Příkop				724
-744383.4	-1042375.9		226.78			štola	PH54/1994	horní Jel. Příkop				725
-744434.39	-1042441.08	245.72	246.32			KS83/jv	PHY69/1963	zahr. Arcibiskup	Kos	Fořt 1963	příkop?	726
-744448.64	-1042442.8	248.74	250.14		257.54	KS82/sv	PHY69/1963/642	zahr. Arcibiskup	Kos	Fořt 1963	bahnitý náplav pod N, b	727
-744428.231	-1042496.88	249.16			257.56	KS86/jv.	PHY69/1963/644	zahr. Arcibiskup		Fořt 1963	Bahno - opuka, cihly	728
-744430.496	-1042496.26	247.46			257.56	KS86/sz.	PHY69/1963/644	zahr. Arcibiskup		Fořt 1963	Bahno - opuka, příkopC,	729
-744451.43	-1042431.12	248.76	249.26		253.46	KS81/jv	PHY69/1963/646	zahr. Arcibiskup	Kos	Fořt 1963		730
-744413	-1042510	255.28	255.78		257.28	KS67/641/v	PHY61/1961/641	Hradčanské nám.	1961	Fořt 1961a	pod zdí	731
-744440.09	-1042567.57	254.07	(254,07)		258.57	V1	PHY61/1989	Hradčanské nám.		Huml-Glaser 1989	vinické s.	732
-744428.22	-1042502.81	(247,01)			257.41	V4	PHY61/1989	Hradčanské nám.		Huml-Glaser 1989	letenské s., příkop	733
-744430.43	-1042541.87	255.21	(255,21)		257.51	V5	PHY61/1989	Hradčanské nám.		Huml-Glaser 1989	vinické s.	734
-744392.2	-1042559.25		256.08			-	PHY61/2002	Hradčanské nám.				735
-744401.45	-1042541.3		256.33			-	PHY61/2002	Hradčanské nám.				736
-744392.9	-1042559.6	256.1				S3	PHY61/2002	Hradčanské nám.			sníženo?	737
-744392.4	-1042559.7		256.48			S3	PHY61/2002	Hradčanské nám.			pod recentní N	738
-744419.69	-1042594		253.12				PHY61/2013	Hradčanské nám.				739
-744419.7	-1042592.59		253.27				PHY61/2013	Hradčanské nám.				740
-744462	-1042570.77		258.73			Q	PHY64/1989	Salmovský pal.				741
-744435.72	-1042514.73		256.52			S3	PHY69/1995	Arcibiskupský pal.			? nebo DE	742

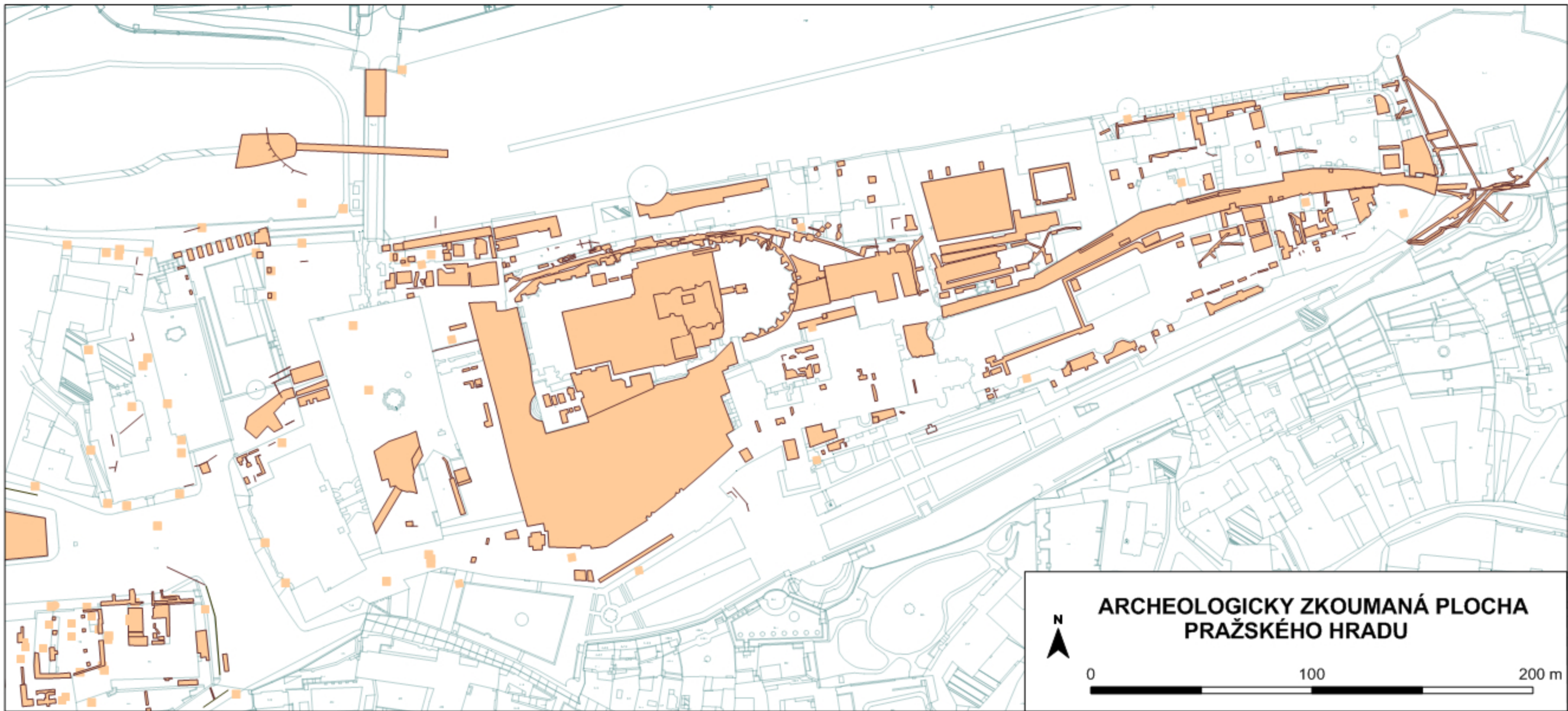


MAPA DOKUMENTAČNÍCH BODŮ

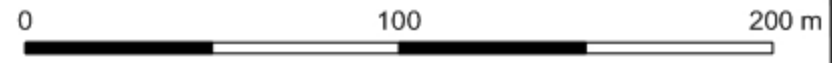
● GEOLOGICKÁ SONDA, VRT + ARCHEOLOGICKÝ DB

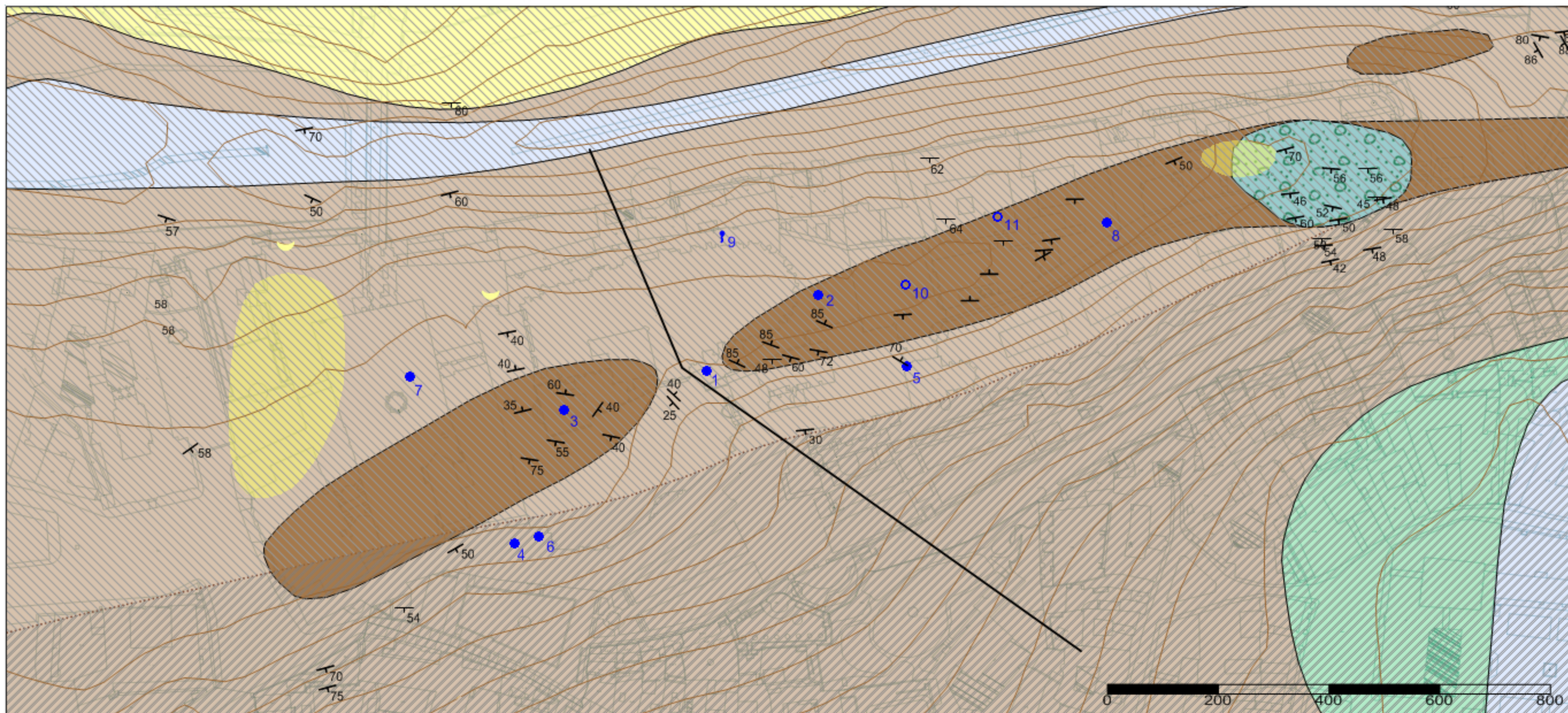
N

0 100 m



**ARCHEOLOGICKY ZKOUMANÁ PLOCHA
PRAŽSKÉHO HRADU**





ORDOVÍK



letenské souvrství



vinické souvrství

KVARTÉR

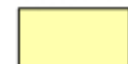


výchoz hornin, eluvia

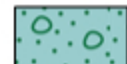


svahové sedimenty

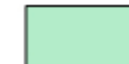
PLEISTOCÉN

eolické a eolickodeluviální
sedimenty - spraše

lokální výskyt spraší

terasové akumulace
Vltavyrozhraní geol. jednotek
tektonické pásmo

HOLOCÉN

nívní sedimenty
fluvialní náplavyfluvialní sedimenty
vltavského ramene

vývěr podzemní vody



studna, cisterna

