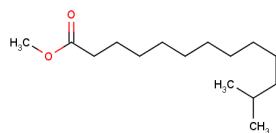


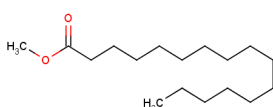
9 Přílohy

Příloha č. 1: Molekulární struktura mastných kyselin ze sněžných řas
(www.compoundsearch.com)

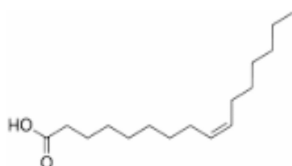
C14:0



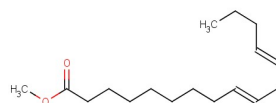
C16:0



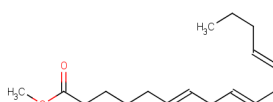
C16:1t



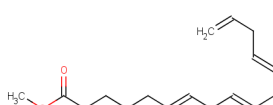
C16:2n4



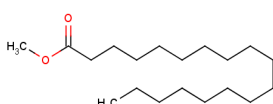
C16:3n4



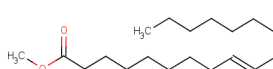
C16:4n1



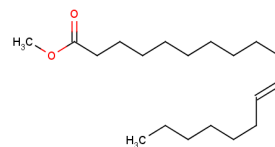
C18:0



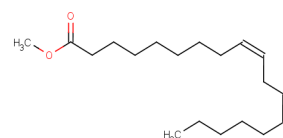
C18:1n9



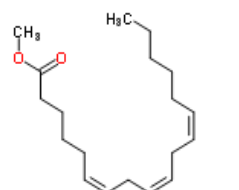
C18:1n7



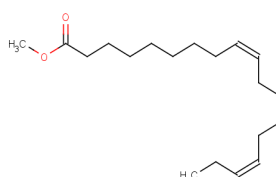
C18:2n6



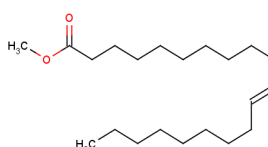
C18:3n6



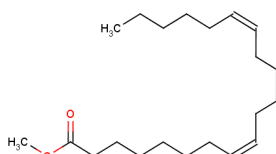
C18:3n3



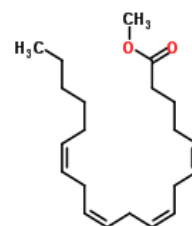
C20:1n9



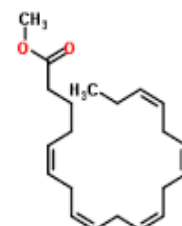
C20:3n6



C20:4n6

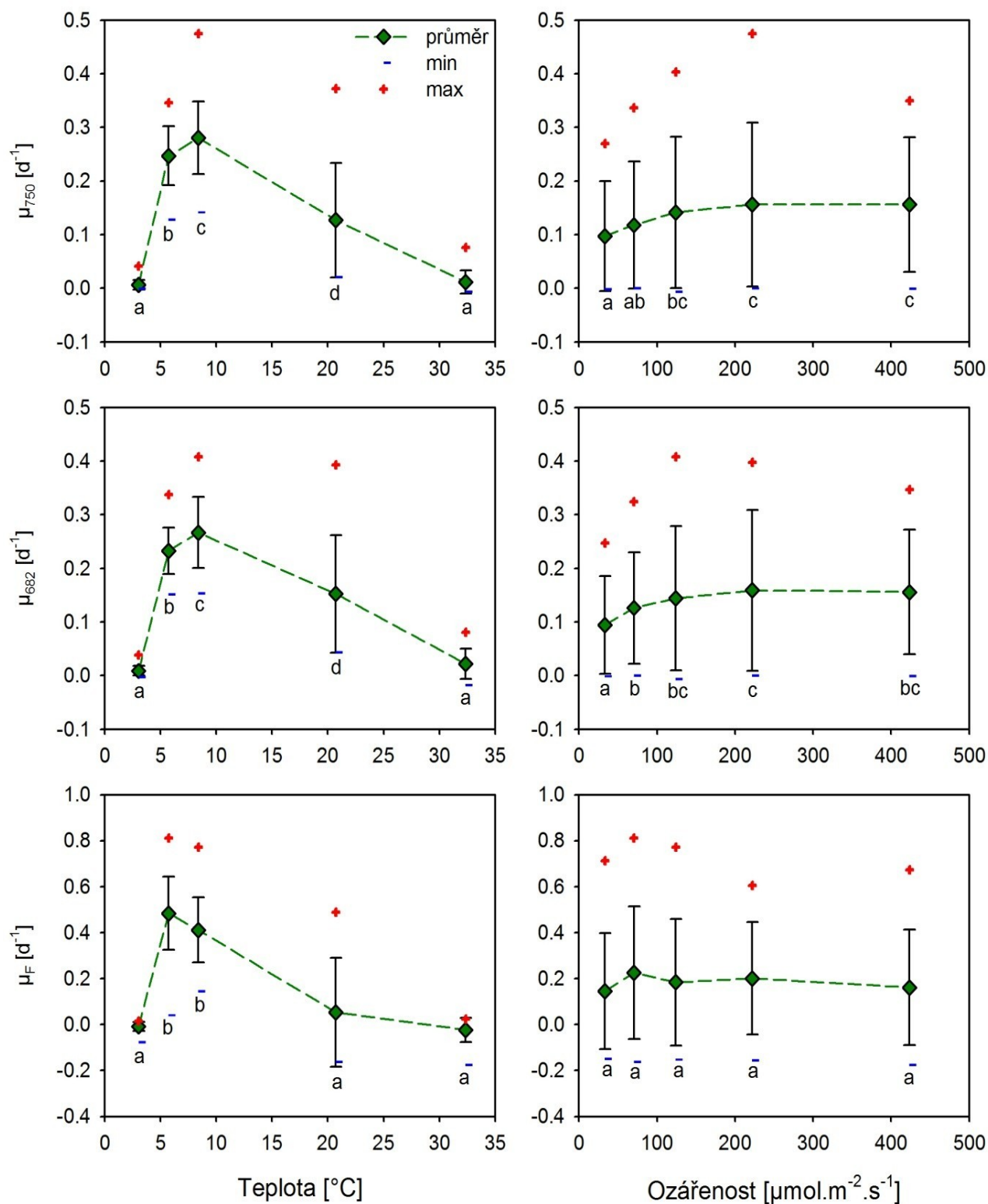


C20:5n3



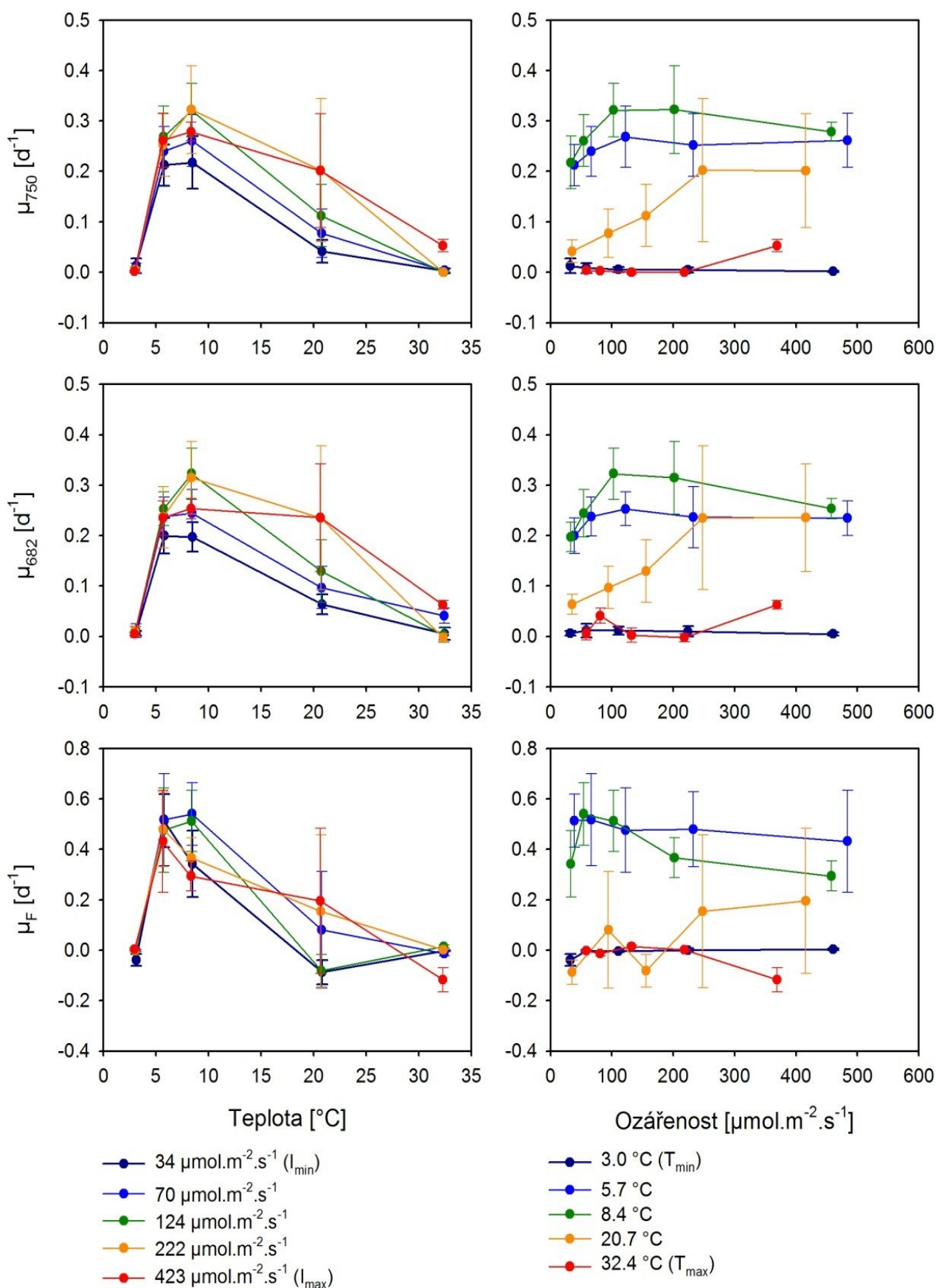
Příloha č. 2A: *Chloromonas reticulata* Luční: a,b,c – graf závislosti růstu na teplotě, d,e,f – graf závislosti růstu na ozáření, hodnocení na základě: a,d – absorbance $\lambda=682$ nm (A_{682}), b,e – absorbance $\lambda=750$ nm (A_{750}), c,f – fluorescence (A_F), (ANOVA, Tukey HSD)

a	d
b	e
c	f



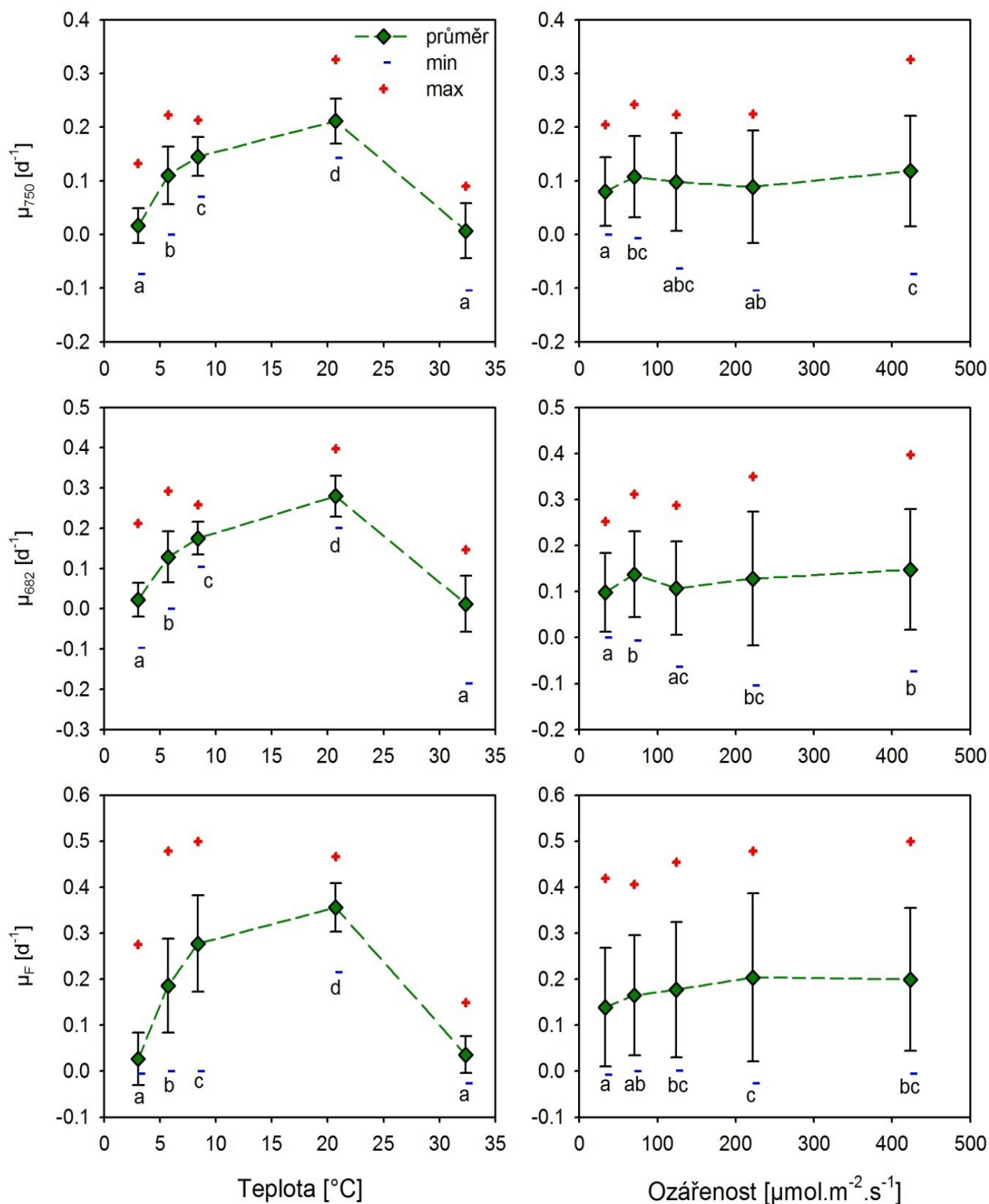
Příloha č. 2B: *Chloromonas reticulata* Luční: a,b,c – závislost růstu na teplotě při různých ozářenostech, d,e,f – závislost růstu na ozářenosti při různých teplotách, hodnocení na základě: a,d –absorbance $\lambda=682$ nm (A_{682}), b,e – absorbance $\lambda=750$ nm (A_{750}), c,f –fluorescence (A_F), (Gradshift)

a	d
b	e
c	f



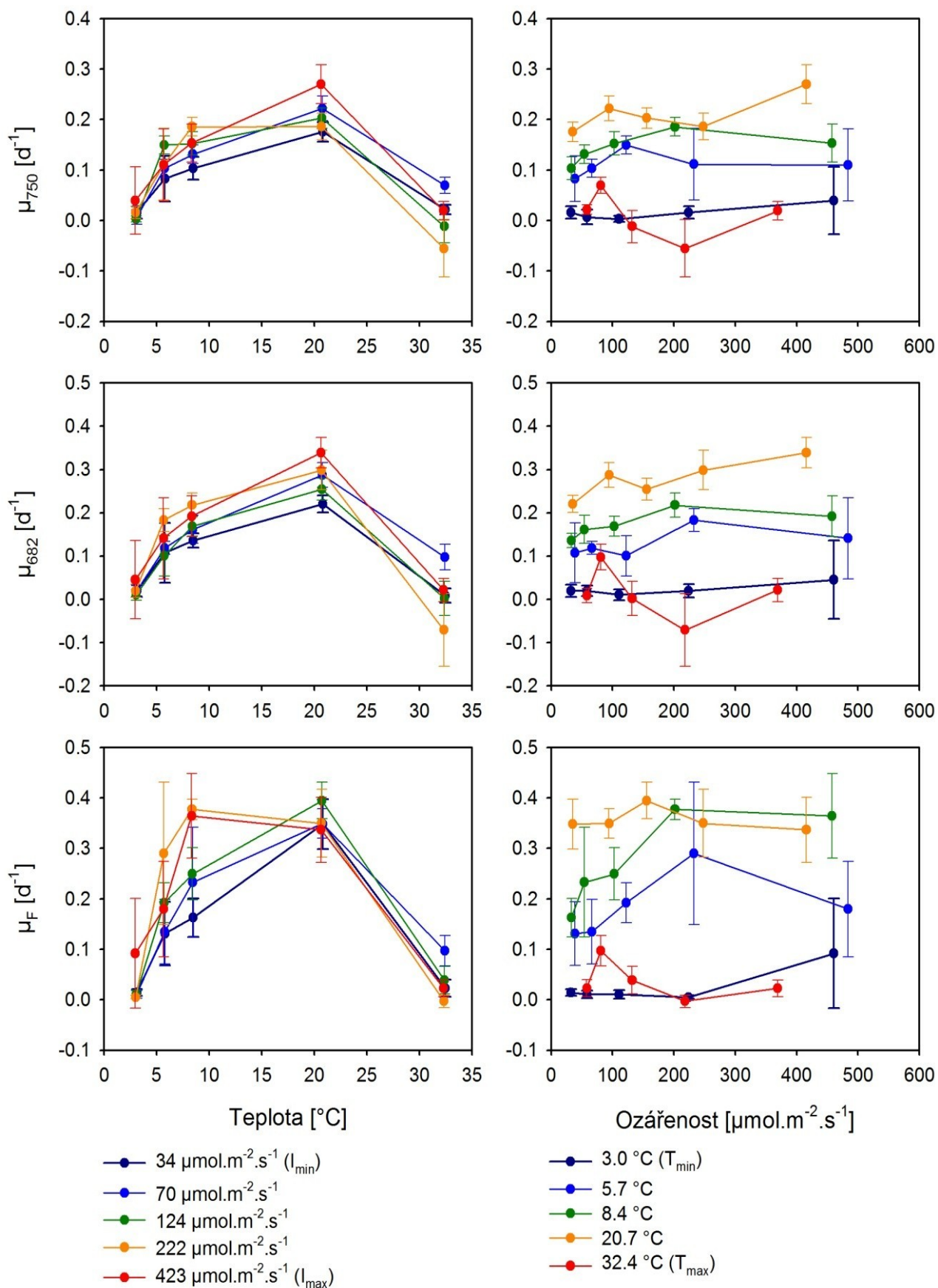
Příloha č. 3A: *Chloromonas pichinchae* Meandry a,b,c – graf závislosti růstu na teplotě, d,e,f – graf závislosti růstu na ozáření, hodnocení na základě: a,d –absorbance $\lambda=682$ nm (A_{682}), b,e – absorbance $\lambda=750$ nm (A_{750}), c,f – fluorescence (A_F), (ANOVA, Tukey HSD)

a	d
b	e
c	f

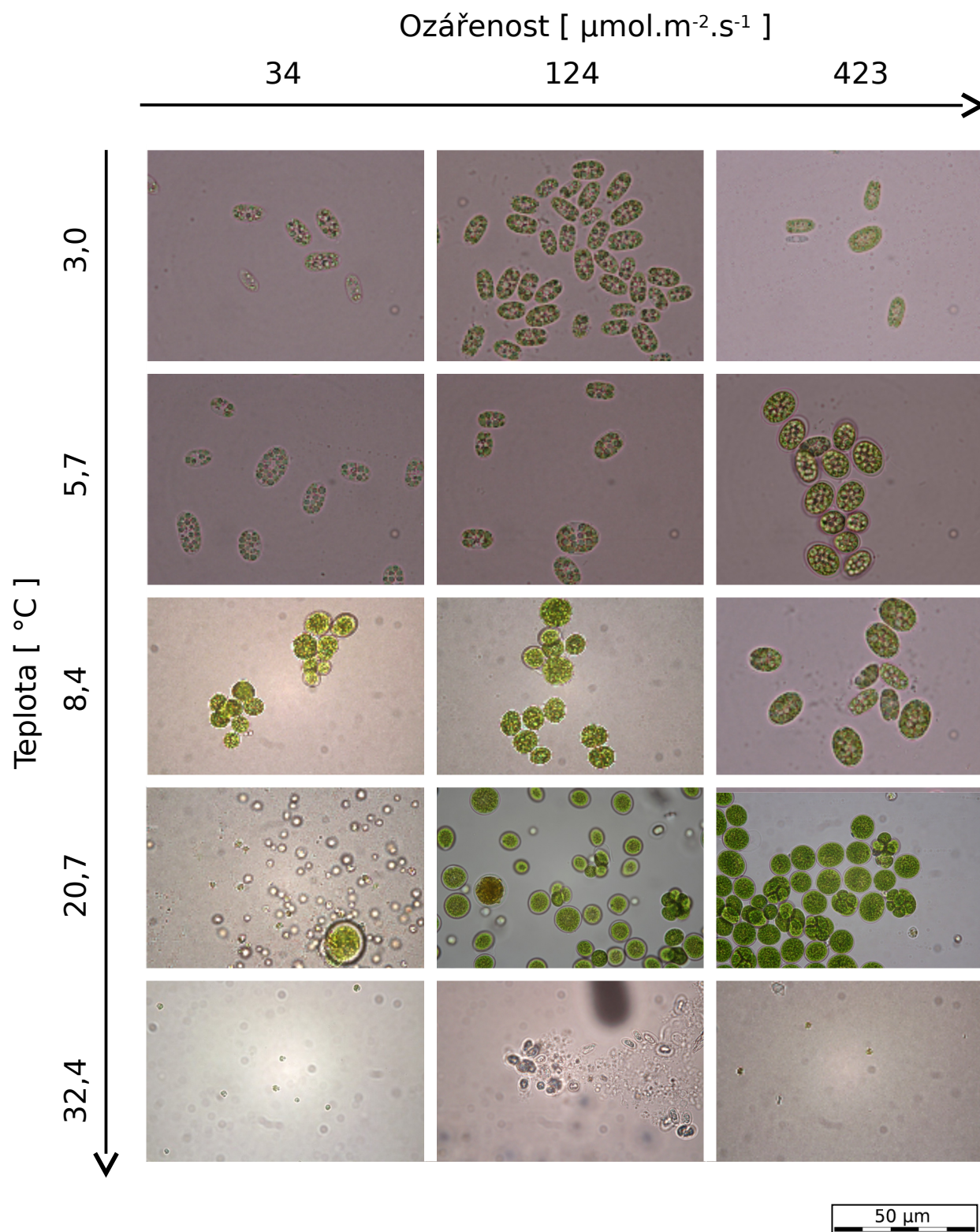


Příloha č. 3B: *Chloromonas pichincae* Meandry: a,b,c – závislost růstu na teplotě při různých ozářenostech, d,e,f – závislost růstu na ozářenosti při různých teplotách, hodnocení na základě: a,d –absorbance $\lambda=682$ nm (A_{682}), b,e – absorbance $\lambda=750$ nm (A_{750}), c,f –fluorescence (A_F), (Gradshift)

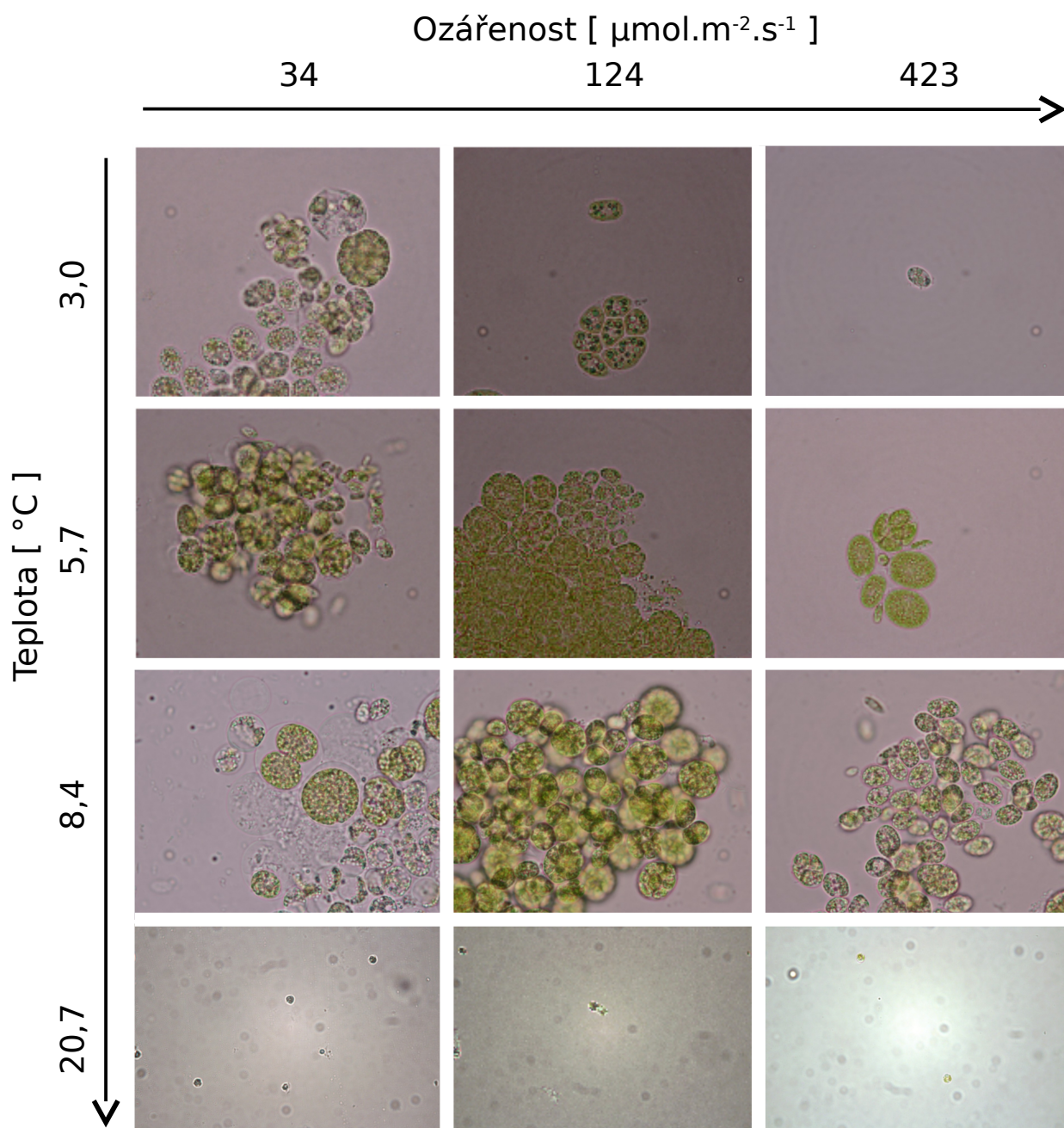
a	d
b	e
c	f



Příloha č. 4: Fotografie *Chloromonas reticulata* Luční pořízené při ukončení experimentu na zkřížených gradientech



Příloha č. 5: Fotografie *Chloromonas pichincha* Meandry pořízené při ukončení experimentu na zkřížených gradientech



Příloha č. 6: Přehled morfologie buněk, zastoupení lipidů v sušině a složení mastných kyselin u kmenů *Chloromonas reticulata* Luční a *Chloromonas pichinchae* Meandry kultivovaných na zkřížených gradientech

Chloromonas reticulata Luční

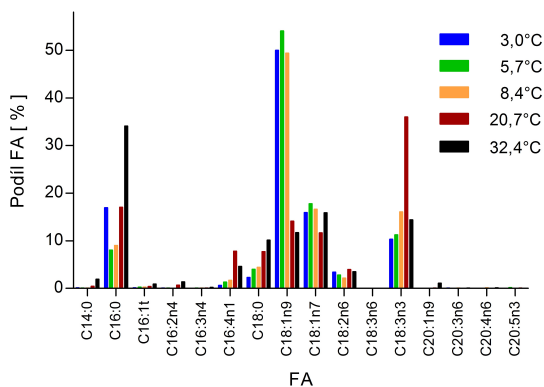
Poloha na gradientu	Teplota [°C]	Ozáření [$\mu\text{mol}\cdot\text{m}^{-2}\cdot\text{s}^{-1}$]	Morfologie			Spory (4 a více dceřinných b.)	Bíčkovci	Lipidy v sušině [%]	DBI	Nasyčenost FA			Délka FA				
			Trvalé b. kulaté	Trvalé b. oválné	Spory (2 dceřinné b.)					SAFA [%]	MUFA [%]	PUFA [%]	UFA [%]	C14 [%]	C16 [%]	C18 [%]	C20 [%]
A1L	3,0	34	-	10%	-	-	90%	34,9	1,1	19,4	66,1	14,5	80,6	0,1	17,8	79,6	0,2
B1L	5,7	34	-	99%	-	-	-	44,8	1,2	12,1	72,2	15,7	87,9	0,1	9,8	86,0	0,2
C1L	8,4	34	-	99%	-	-	-	47,0	1,3	13,5	66,3	20,2	86,5	0,1	11,0	84,2	0,2
D1L	20,7	34	-	85%	-	-	-	16,3	1,8	25,2	26,2	48,6	74,8	0,4	25,9	65,8	0,2
E1L	32,4	34	-	30%	-	50%	20%	8,2	1,0	46,1	29,6	24,3	53,9	1,9	41,1	45,5	1,3
A3L	3,0	124	-	99%	-	-	99%	31,9	1,2	14,3	67,5	18,2	85,7	0,1	12,0	83,8	0,2
B3L	5,7	124	-	20%	-	-	80%	30,6	0,5	60,4	34,0	5,6	39,6	0,5	54,6	37,4	2,0
C3L	8,4	124	-	-	-	-	99%	36,7	1,2	13,4	69,1	17,5	86,6	0,1	11,4	84,7	0,2
D3L	20,7	124	95%	-	-	-	-	22,5	1,3	38,9	26,1	34,9	61,1	1,7	29,3	57,6	0,4
E3L	32,4	124	90%	-	-	-	10%	31,1	1,4	33,3	29,5	37,2	66,7	0,6	31,9	59,4	0,5
A5L	3,0	423	10%	-	-	-	80%	21,6	1,4	31,2	31,4	37,4	68,8	0,2	23,4	64,5	0,1
B5L	5,7	423	30%	-	-	-	70%	29,4	1,7	42,6	0,8	56,6	57,4	0,2	33,0	51,6	0,1
C5L	8,4	423	80%	-	-	-	20%	44,1	1,2	12,6	68,7	18,7	87,4	0,1	10,4	85,4	0,2
D5L	20,7	423	97%	-	-	-	-	14,4	0,9	45,3	37,4	17,3	54,7	1,7	36,8	52,5	0,5
E5L	32,4	423	-	-	-	40%	60%	7,8	1,0	19,0	68,9	12,1	81,0	0,2	18,1	79,2	0,2

Chloromonas pichinchae Meandry

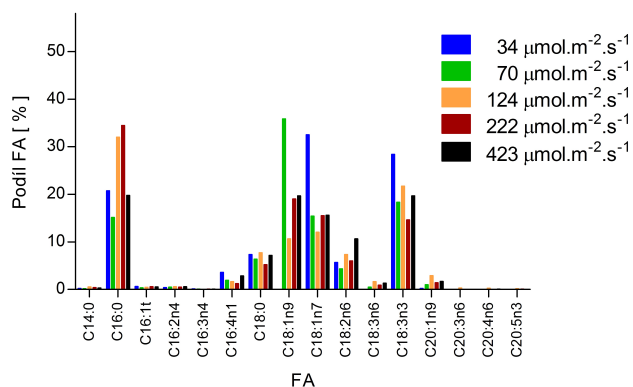
Poloha na gradientu	Teplota [°C]	Ozáření [$\mu\text{mol}\cdot\text{m}^{-2}\cdot\text{s}^{-1}$]	Morfologie			Spory (4 a více dceřinných b.)	Bíčkovci	Lipidy v sušině [%]	DBI	Nasyčenost FA			Délka FA				
			Trvalé b. kulaté	Trvalé b. oválné	Spory (2 dceřinné b.)					SAFA [%]	MUFA [%]	PUFA [%]	UFA [%]	C14 [%]	C16 [%]	C18 [%]	C20 [%]
B1M	5,7	34	99%	-	-	-	-	31,1	1,5	28,3	33,4	38,3	71,7	0,2	25,5	66,6	0,3
C1M	8,4	34	10%	-	-	70%	20%	18,2	1,5	28,8	28,7	42,5	71,2	0,4	28,9	64,1	1,1
B2M	5,7	70	40%	30%	-	30%	-	22,2	1,3	21,7	52,7	25,6	78,3	0,2	18,0	74,4	1,1
C2M	8,4	70	-	50%	-	50%	-	11,5	1,3	25,3	44,3	30,4	74,7	0,2	23,2	69,9	1,1
B3M	5,7	124	10%	-	-	70%	20%	12,4	1,2	40,3	26,0	33,7	59,7	0,5	34,7	53,4	3,6
C3M	8,4	124	-	30%	-	-	60%	19,7	1,3	35,9	24,9	39,2	64,1	0,4	32,6	57,6	2,1
B4M	5,7	222	10%	80%	10%	-	-	8,5	1,0	40,0	36,5	23,5	60,0	0,4	36,8	56,1	1,5
C4M	8,4	222	20%	80%	-	-	-	9,8	0,6	52,8	38,9	8,3	47,2	0,5	51,5	45,7	0,4
B5M	5,7	423	5%	90%	-	-	-	19,7	1,4	30,8	30,1	39,1	69,2	0,2	24,3	62,3	2,8
C5M	8,4	423	-	90%	-	-	3%	18,9	1,4	27,2	37,5	35,3	72,8	0,3	23,8	67,0	1,8

Příloha č. 7: Profily FA u kmenů *Chloromonas reticulata* Luční a *Chloromonas pichincae* Meandry kultivovaných na zkřížených gradientech

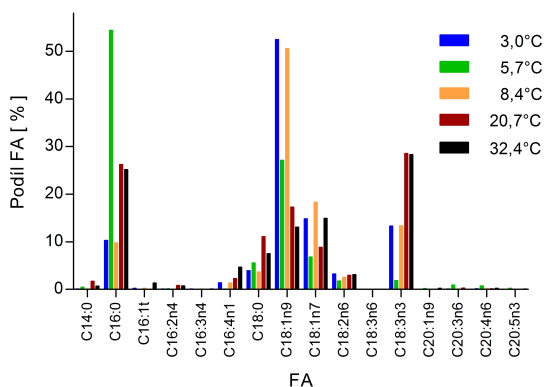
Chloromonas reticulata Luční, $E_e = 423 \mu\text{mol}\cdot\text{m}^{-2}\cdot\text{s}^{-1}$



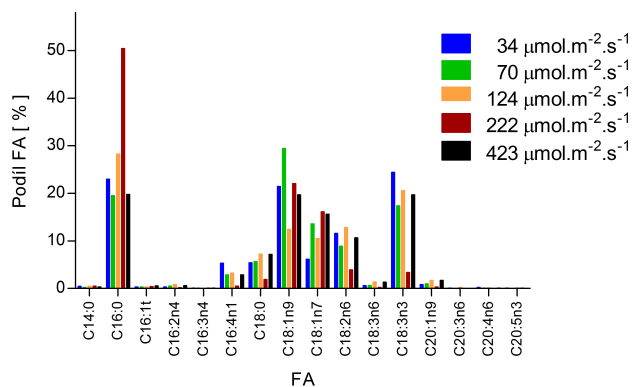
Chloromonas pichincae Meandry, $T = 5,7^\circ\text{C}$



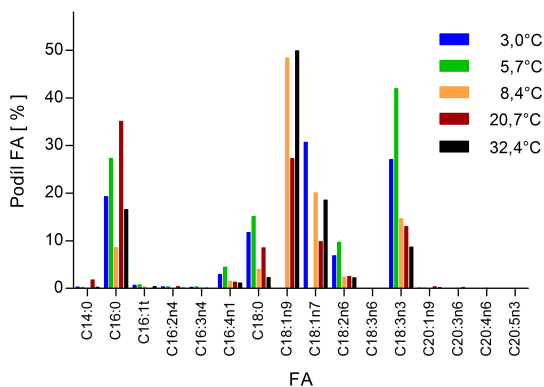
Chloromonas reticulata Luční, $E_e = 124 \mu\text{mol}\cdot\text{m}^{-2}\cdot\text{s}^{-1}$



Chloromonas pichincae Meandry, $T = 8,4^\circ\text{C}$



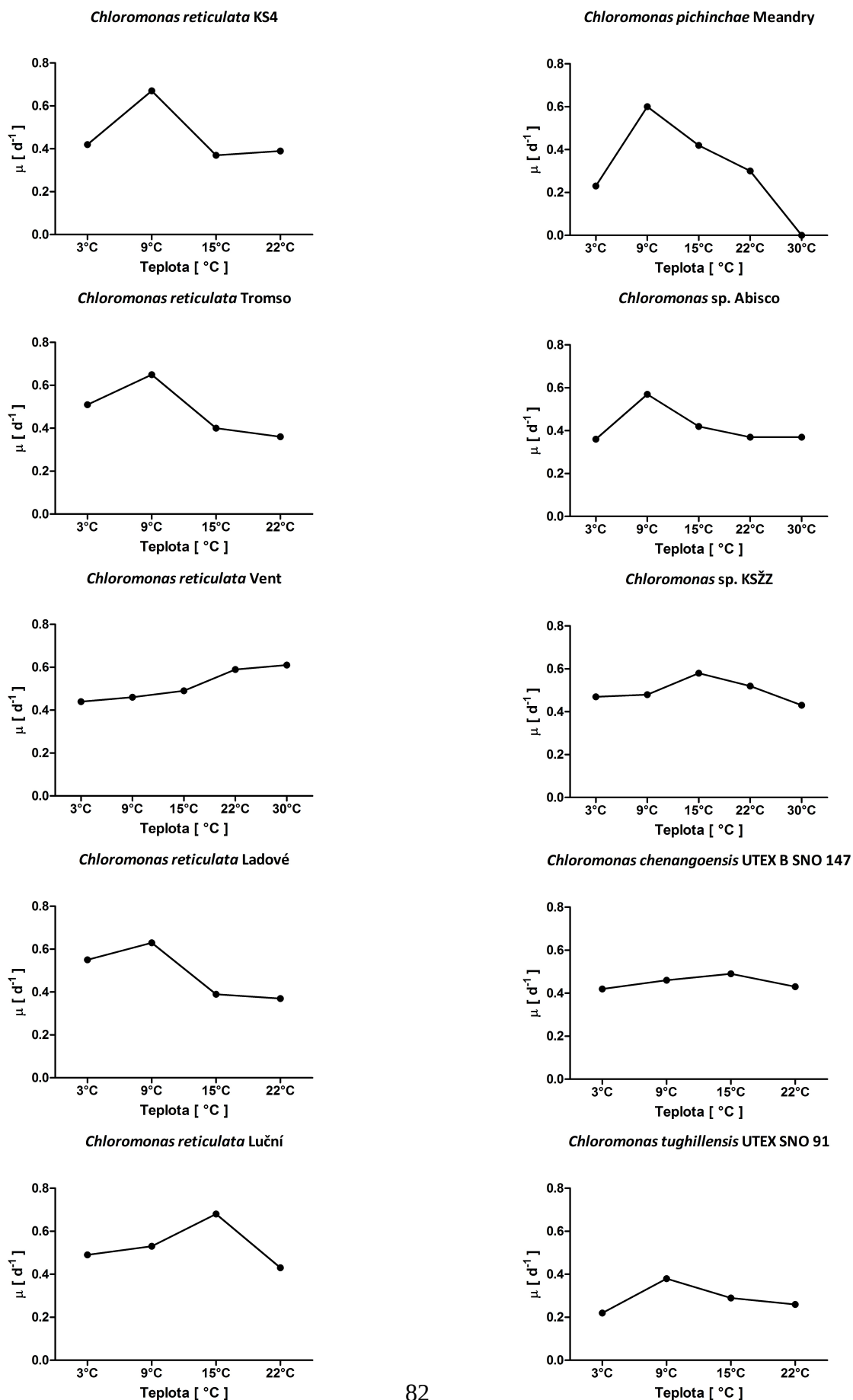
Chloromonas reticulata Luční, $E_e = 34 \mu\text{mol}\cdot\text{m}^{-2}\cdot\text{s}^{-1}$



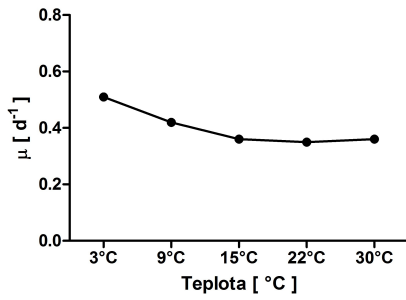
Příloha č. 8: Tabulka růstových rychlostí kmenů z teplotního experimentu

Č. kmene	Kmen	Teplota [°C]	Doba kultivace [den]	Specifická rychlost růstu μ [den ⁻¹]	Doba zdvojení td [den]	Počet generací
1	<i>Chloromonas reticulata</i> KS4	3	59	0,42	1,66	36
	<i>Chloromonas reticulata</i> KS4	9	70	0,67	1,04	68
	<i>Chloromonas reticulata</i> KS4	15	52	0,37	1,87	28
	<i>Chloromonas reticulata</i> KS4	22	37	0,39	1,78	21
2	<i>Chloromonas reticulata</i> Tromso	3	59	0,51	1,37	43
	<i>Chloromonas reticulata</i> Tromso	9	70	0,65	1,07	65
	<i>Chloromonas reticulata</i> Tromso	15	50	0,48	1,43	35
	<i>Chloromonas reticulata</i> Tromso	22	37	0,36	1,95	19
	<i>Chloromonas reticulata</i> Tromso	30	-	-	-	-
3	<i>Chloromonas reticulata</i> Vent	3	59	0,44	1,59	37
	<i>Chloromonas reticulata</i> Vent	9	70	0,46	1,51	46
	<i>Chloromonas reticulata</i> Vent	15	50	0,49	1,42	35
	<i>Chloromonas reticulata</i> Vent	22	37	0,59	-	-
	<i>Chloromonas reticulata</i> Vent	30	54	0,61	1,14	47
4	<i>Chloromonas reticulata</i> Ladové	3	59	0,55	1,27	46
	<i>Chloromonas reticulata</i> Ladové	9	70	0,63	1,10	64
	<i>Chloromonas reticulata</i> Ladové	15	50	0,39	1,78	28
	<i>Chloromonas reticulata</i> Ladové	22	37	0,37	1,87	20
5	<i>Chloromonas reticulata</i> Luční	3	59	0,49	1,42	42
	<i>Chloromonas reticulata</i> Luční	9	51	0,53	1,31	39
	<i>Chloromonas reticulata</i> Luční	15	45	0,68	1,01	44
	<i>Chloromonas reticulata</i> Luční	22	37	0,43	1,63	23
6	<i>Chloromonas pichincha</i> Meandry	3	59	0,23	3,05	19
	<i>Chloromonas pichincha</i> Meandry	9	51	0,60	1,16	44
	<i>Chloromonas pichincha</i> Meandry	15	50	0,42	1,65	30
7	<i>Chloromonas</i> sp. Abisco	3	59	0,36	1,95	30
	<i>Chloromonas</i> sp. Abisco	9	57	0,57	1,21	47
	<i>Chloromonas</i> sp. Abisco	15	50	0,42	1,67	30
	<i>Chloromonas</i> sp. Abisco	22	37	0,37	1,89	20
	<i>Chloromonas</i> sp. Abisco	30	54	0,37	1,88	29
8	<i>Chloromonas</i> sp. KSZZ	3	59	0,47	1,47	40
	<i>Chloromonas</i> sp. KSZZ	9	70	0,48	1,44	48
	<i>Chloromonas</i> sp. KSZZ	15	50	0,58	1,20	42
	<i>Chloromonas</i> sp. KSZZ	22	50	0,52	1,33	37
9	<i>Chloromonas chenangoensis</i> UTEX B SNO 147	3	65	0,42	1,63	33
	<i>Chloromonas chenangoensis</i> UTEX B SNO 147	9	59	0,46	1,66	39
	<i>Chloromonas chenangoensis</i> UTEX B SNO 147	15	50	0,49	2,72	22
	<i>Chloromonas chenangoensis</i> UTEX B SNO 147	22	45	0,43	1,40	36
10	<i>Chloromonas tughillensis</i> UTEX 91	3	59	0,29	2,36	19
	<i>Chloromonas tughillensis</i> UTEX 91	15	50	0,22	3,19	18
	<i>Chloromonas tughillensis</i> UTEX 91	22	50	0,38	1,83	27
11	<i>Chlamydomonas</i> sp. Gossen	3	70	0,26	2,63	18
	<i>Chlamydomonas</i> sp. Gossen	9	66	0,51	1,35	52
	<i>Chlamydomonas</i> sp. Gossen	15	50	0,42	1,64	40
	<i>Chlamydomonas</i> sp. Gossen	22	50	0,36	1,91	26
	<i>Chlamydomonas</i> sp. Gossen	30	54	0,35	1,97	25
12	<i>Chlamydomonas</i> sp. Furka	3	59	0,36	1,94	28
	<i>Chlamydomonas</i> sp. Furka	9	70	0,41	1,70	35
	<i>Chlamydomonas</i> sp. Furka	15	50	0,47	1,48	47
	<i>Chlamydomonas</i> sp. Furka	22	37	0,50	1,38	36
	<i>Chlamydomonas</i> sp. Furka	30	54	0,44	1,59	23
13	<i>Chlamydomonas</i> sp. Hochgurgl	3	59	0,49	1,41	38
	<i>Chlamydomonas</i> sp. Hochgurgl	9	70	0,45	1,55	38
	<i>Chlamydomonas</i> sp. Hochgurgl	15	50	0,53	1,30	54
	<i>Chlamydomonas</i> sp. Hochgurgl	22	70	0,29	2,43	21
	<i>Chlamydomonas</i> sp. Hochgurgl	30	59	0,38	1,85	38
14	<i>Chloromonas nivalis</i> CCCryo 004-99	3	60	0,36	1,92	31
	<i>Chloromonas nivalis</i> CCCryo 004-99	9	45	0,50	1,38	33
	<i>Chloromonas nivalis</i> CCCryo 004-99	15	50	0,58	1,19	42
15	<i>Chloromonas</i> sp. CCCryo 044-99	3	60	0,40	1,72	35
	<i>Chloromonas</i> sp. CCCryo 044-99	9	45	0,67	1,04	43
	<i>Chloromonas</i> sp. CCCryo 044-99	15	50	0,63	1,11	45
16	<i>Chloromonas alpina</i> CCCryo 089-99	3	60	0,41	1,69	35
	<i>Chloromonas alpina</i> CCCryo 089-99	9	50	0,64	1,09	46
	<i>Chloromonas alpina</i> CCCryo 089-99	15	52	0,52	1,34	39
17	<i>Chloromonas brevispina</i> CCCryo 091-99	3	60	0,36	1,94	31
	<i>Chloromonas brevispina</i> CCCryo 091-99	9	59	0,66	1,05	56
	<i>Chloromonas brevispina</i> CCCryo 091-99	15	50	0,47	1,49	34
18	<i>Chlamydomonas platystigma</i> CCCryo 020-99	3	60	0,36	1,95	31
	<i>Chlamydomonas platystigma</i> CCCryo 020-99	9	45	0,54	1,28	35
	<i>Chlamydomonas platystigma</i> CCCryo 020-99	15	50	0,60	1,16	43
19	<i>Chlamydomonas raudensis</i> CCCryo 125-100	3	60	0,34	2,05	29
	<i>Chlamydomonas raudensis</i> CCCryo 125-100	9	45	0,45	1,55	29
	<i>Chlamydomonas raudensis</i> CCCryo 125-100	15	50	0,48	1,44	35

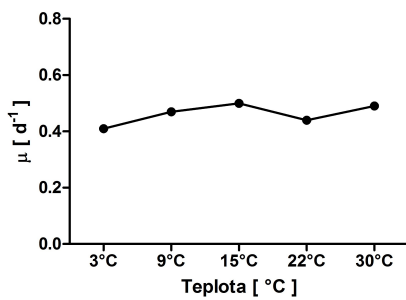
Příloha č. 9: Grafický přehled růstových rychlostí u kmenů teplotního experimentu v sledovaných teplotách



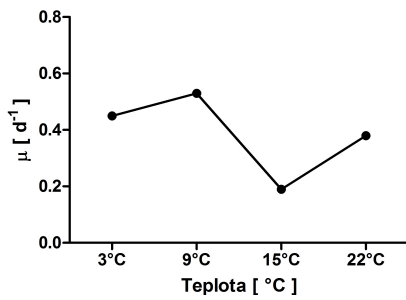
Chlamydomonas sp. Gossen



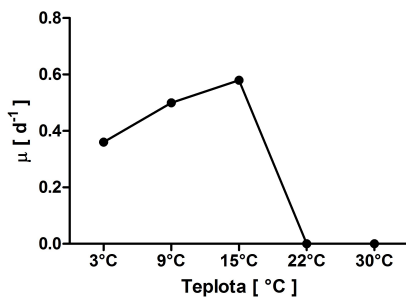
Chlamydomonas sp. Furka



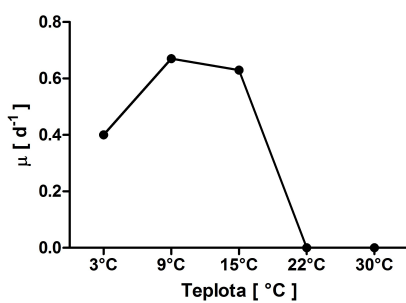
Chlamydomonas sp. Hochgurgl



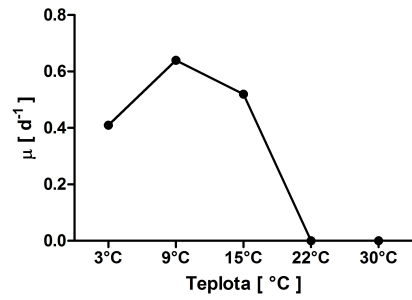
Chloromonas *nivalis* CCCryo 004-99



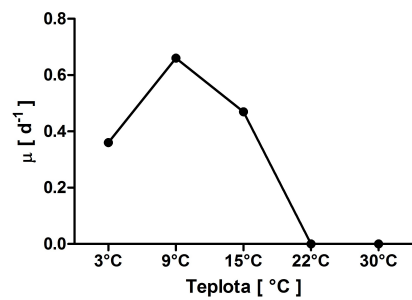
Chloromonas sp. CCCryo 044-99



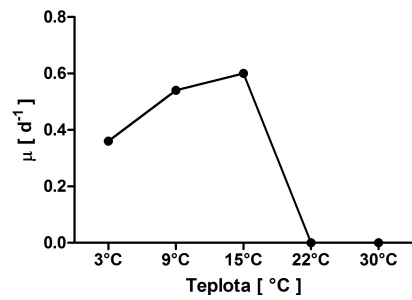
Chloromonas *alpina* CCCryo 089-99



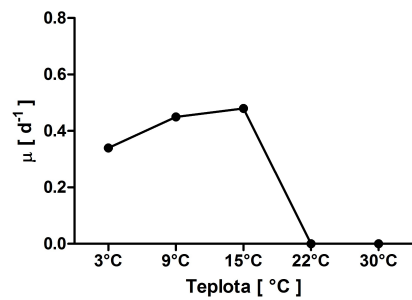
Chloromonas *brevispina* CCCryo 091-99



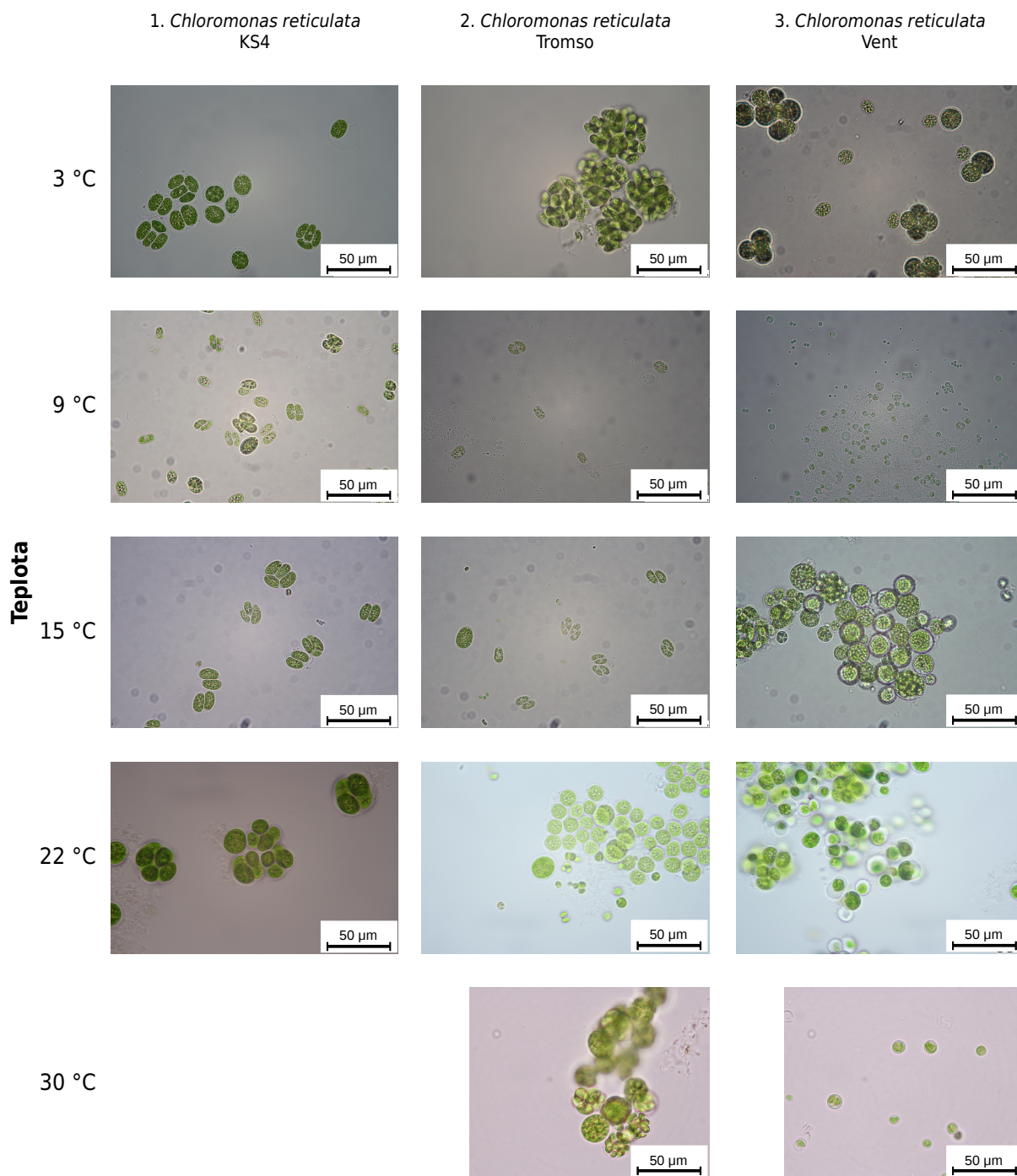
Chlamydomonas *platystigma* CCCryo 020-99



Chlamydomonas *raudensis* CCCryo 125-100



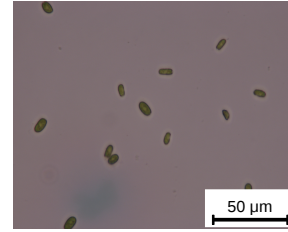
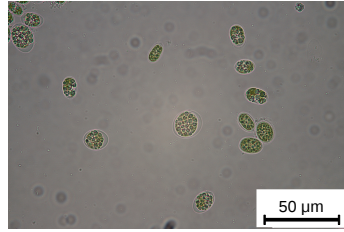
Příloha č. 10: Fotografie kmenů kultivované v teplotním experimentu pořízené při ukončení experimentu



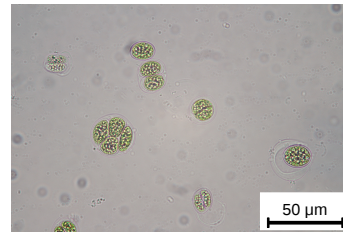
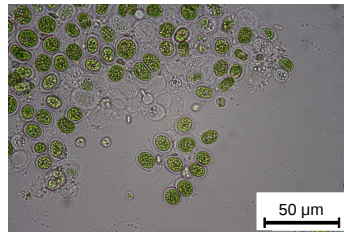
4. *Chloromonas reticulata*
Ladové

5. *Chloromonas reticulata*
Luční

3 °C

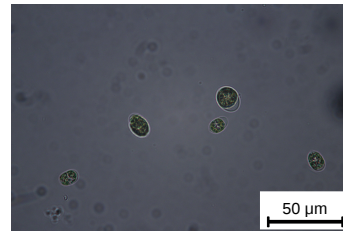
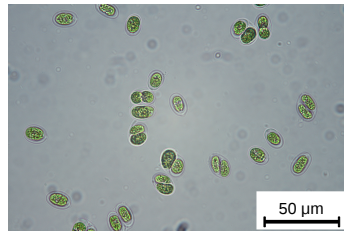


9 °C

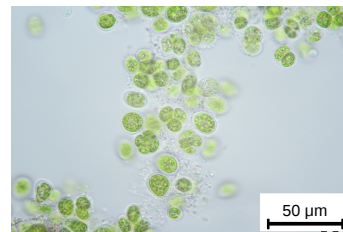
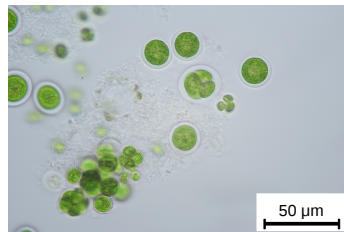


Teplota

15 °C



22 °C

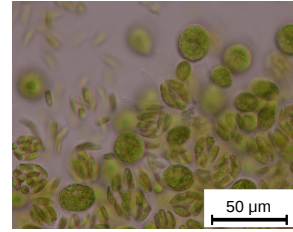
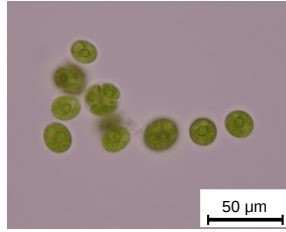
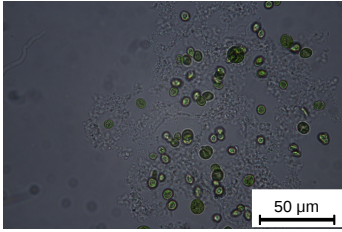


6. *Chloromonas pichincha*
Meandry

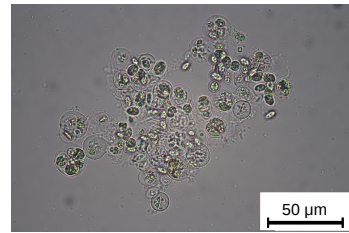
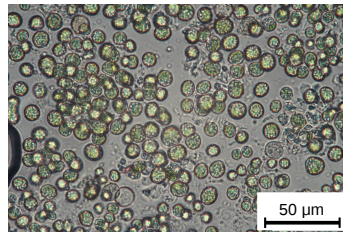
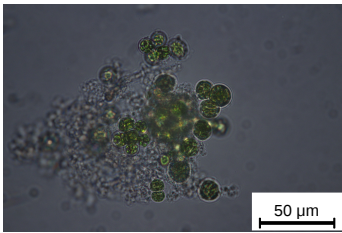
7. *Chloromonas* sp.
Abisco

8. *Chloromonas* sp.
KSŽZ

3 °C

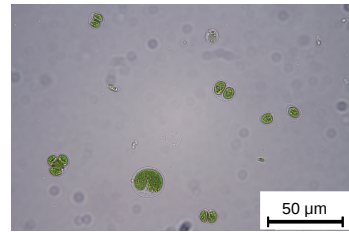
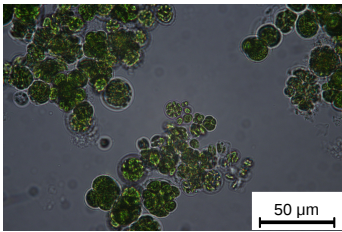


9 °C

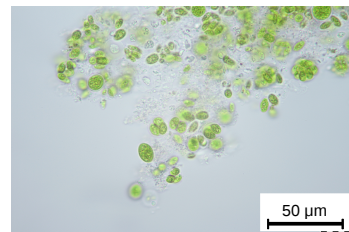
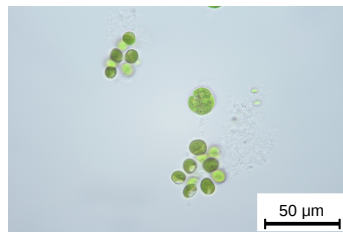


Teplota

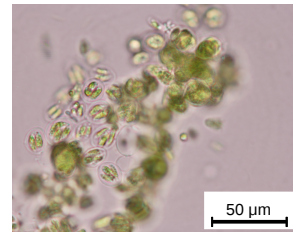
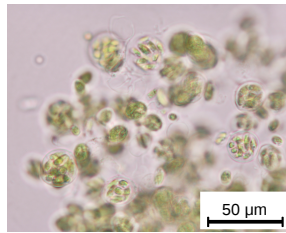
15 °C



22 °C

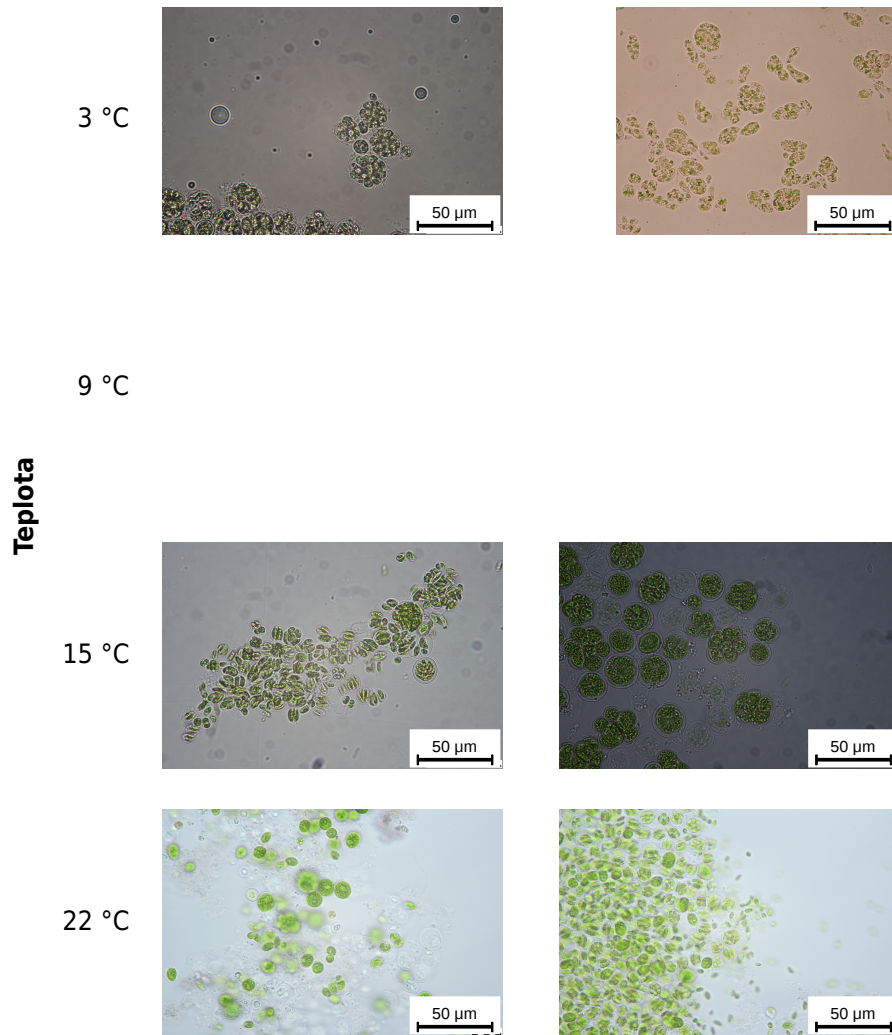


30 °C



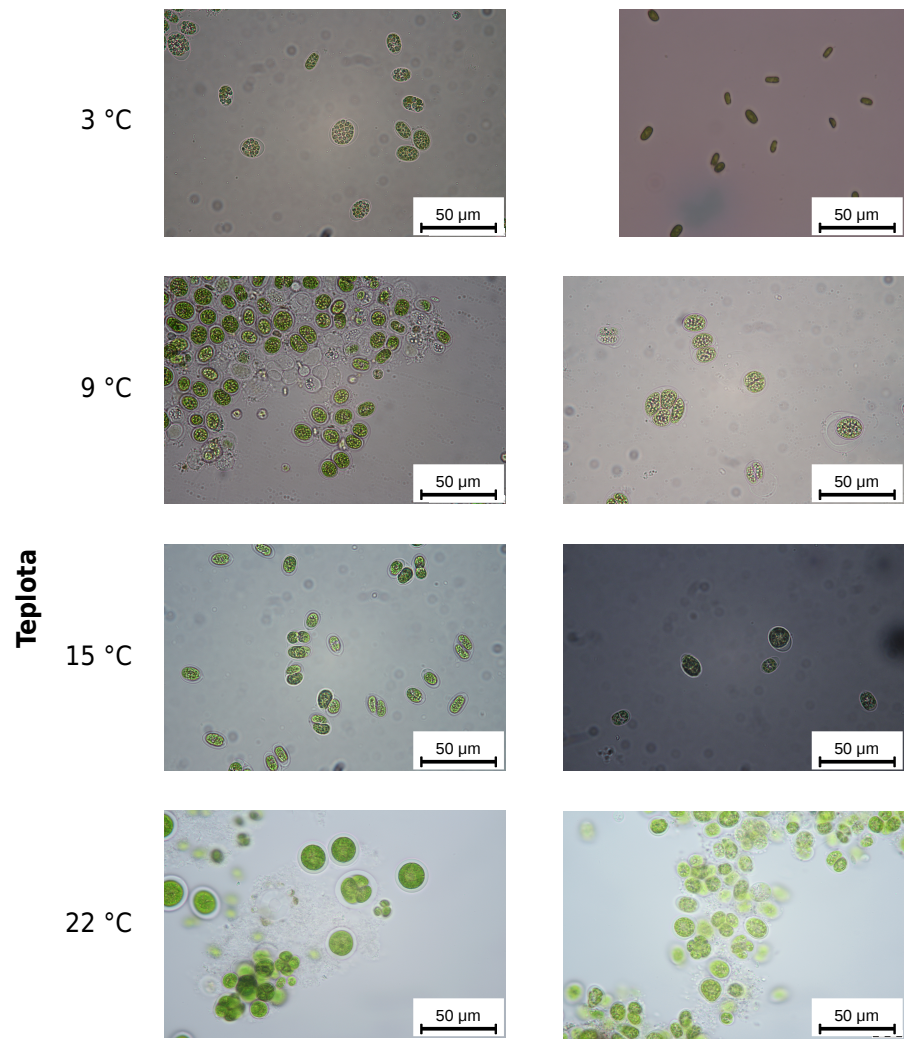
9. *Chloromonas chenangoensis*
UTEX, B SNO 147

10. *Chloromonas tughillensis*
UTEX, SNO 91



4. *Chloromonas reticulata*
Ladové

5. *Chloromonas reticulata*
Luční

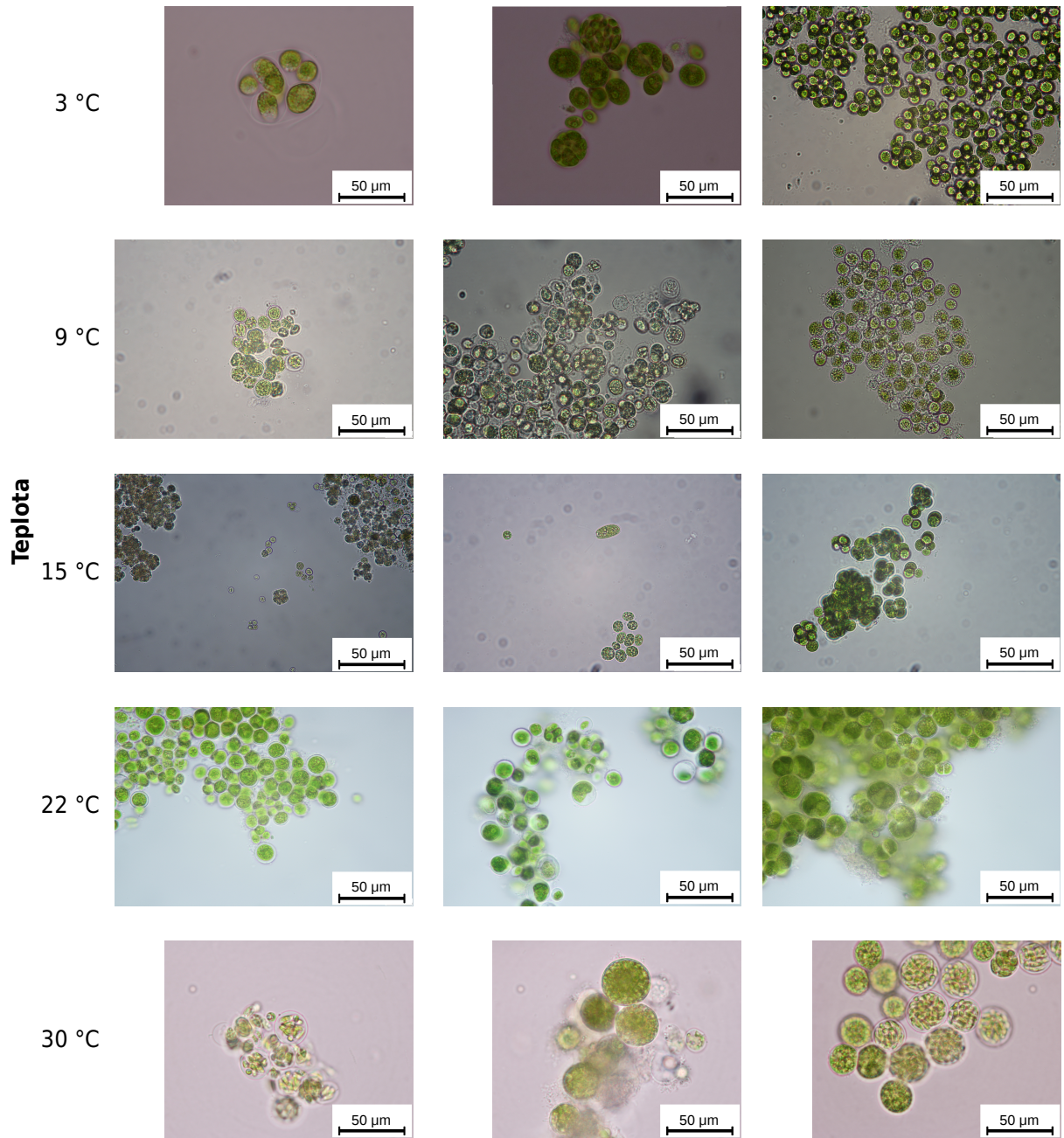


Teplota

11. *Chlamydomonas* sp.
Gossen

12. *Chlamydomonas* sp.
Furka

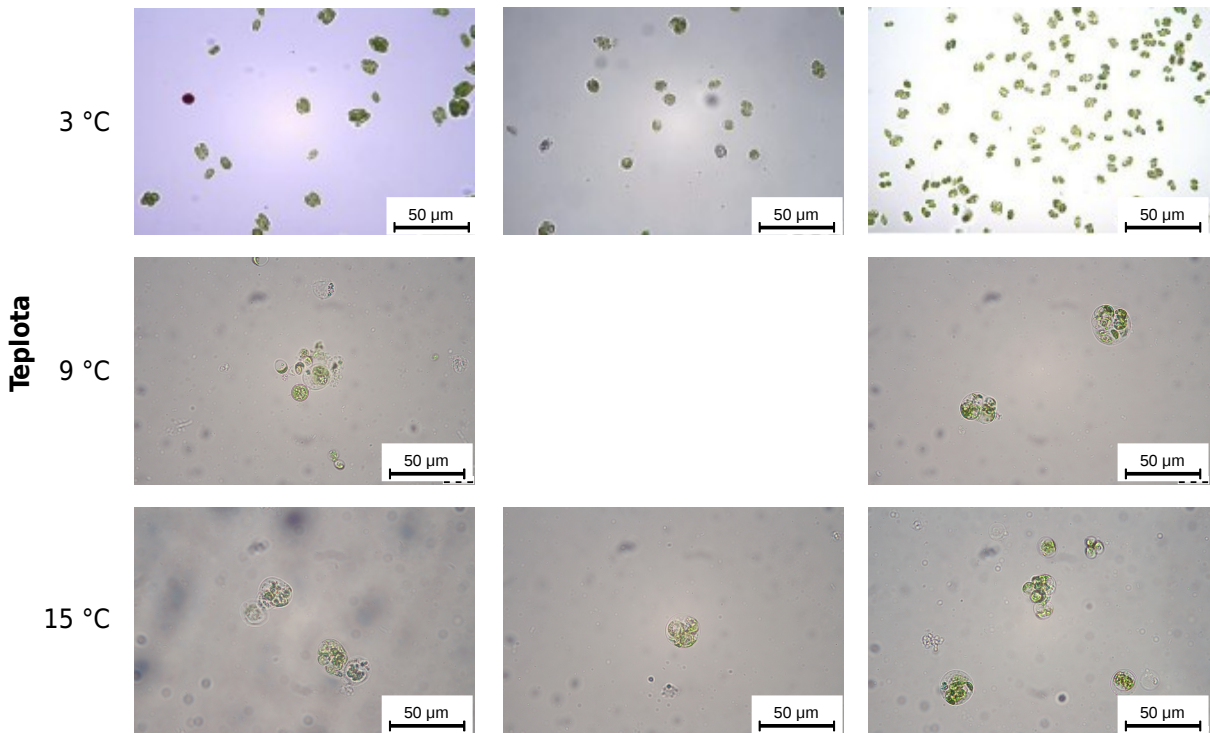
13. *Chlamydomonas* sp.
Hochgurgl



14. *Chloromonas nivalis*
CCCryo 004-99

15. *Chloromonas* sp.
CCCryo 044-99

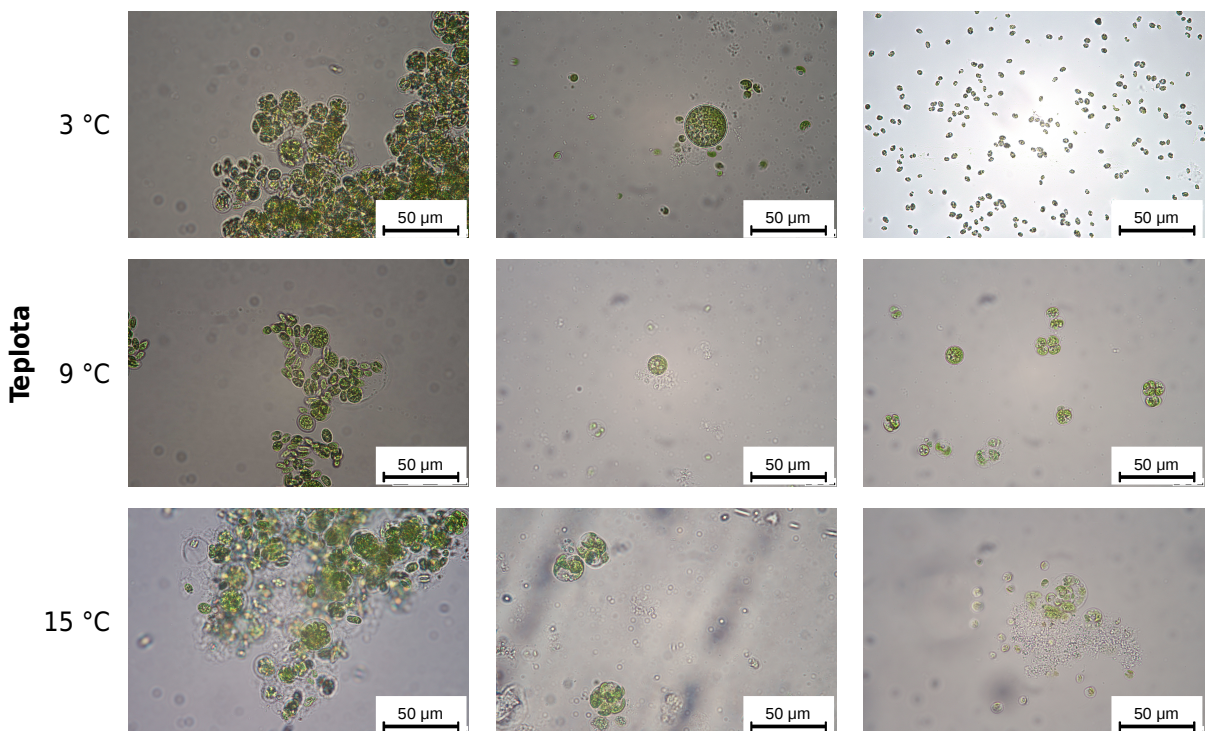
16. *Chloromonas alpina*
CCCryo 089-99



17. *Chloromonas brevispina*
CCCryo 091-99

18. *Chlamydomonas platystigma*
CCCryo 020-99

19. *Chlamydomonas raudensis*
CCCryo 125-100



Příloha č. 11: Morfologie kmenů kultivovaných v teplotním experimentu při ukončení experimentu

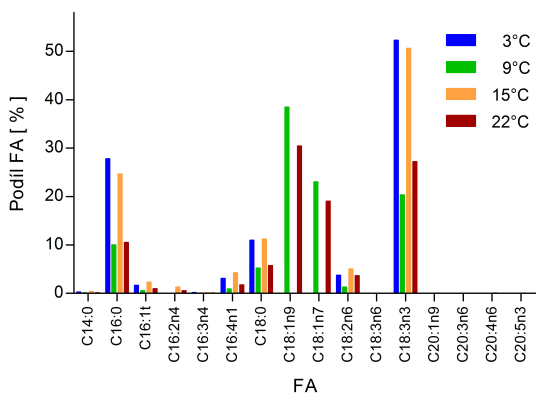
Č. kmene	Kmen	Teplota [°C]	Morfologie					Bičíkovci	Poznámky
			Trvalé buňky kulaté	Trvalé buňky oválné	Spory (2dceřinné buňky)	Spory (4 a více dceřinných buněk)			
1	<i>Chloromonas reticulata</i> KS4	3	-	15%	-	20%	65%	ze spor se přímo pod mikroskopem líhnou bičíkovci během 1 minuty	
	<i>Chloromonas reticulata</i> KS4	9	20%	20%	30%	25%	5%	-	
	<i>Chloromonas reticulata</i> KS4	15	-	-	73%	15%	5%	-	
	<i>Chloromonas reticulata</i> KS4	22	10%	-	80%	6%	2%	-	
2	<i>Chloromonas reticulata</i> Tromso	3	-	99%	-	-	-	tvorí shluky	
	<i>Chloromonas reticulata</i> Tromso	9	-	70%	-	-	30%	-	
	<i>Chloromonas reticulata</i> Tromso	15	-	-	70%	15%	15%	-	
	<i>Chloromonas reticulata</i> Tromso	22	77%	-	20%	-	3%	-	
	<i>Chloromonas reticulata</i> Tromso	30	85%	-	-	5%	15%	-	
3	<i>Chloromonas reticulata</i> Vent	3	85%	-	-	15%	-	-	
	<i>Chloromonas reticulata</i> Vent	9	90%	7%	-	-	3%	malé kulaté buňky	
	<i>Chloromonas reticulata</i> Vent	15	80%	-	-	-	20%	-	
	<i>Chloromonas reticulata</i> Vent	22	49%	-	-	50%	1%	-	
	<i>Chloromonas reticulata</i> Vent	30	95%	-	-	-	4%	malinkaté buňky	
4	<i>Chloromonas reticulata</i> Ladové	3	-	90%	-	-	10%	-	
	<i>Chloromonas reticulata</i> Ladové	9	-	-	20%	40%	40%	-	
	<i>Chloromonas reticulata</i> Ladové	15	50%	-	40%	10%	-	-	
	<i>Chloromonas reticulata</i> Ladové	22	95%	-	2%	3%	-	-	
5	<i>Chloromonas reticulata</i> Luční	3	-	-	-	-	-	-	
	<i>Chloromonas reticulata</i> Luční	9	-	-	-	-	-	-	
	<i>Chloromonas reticulata</i> Luční	15	-	-	-	-	-	-	
6	<i>Chloromonas reticulata</i> Luční	22	25%	25%	15%	35%	-	-	
	<i>Chloromonas pichincha</i> Meandry	3	-	-	-	-	-	-	
	<i>Chloromonas pichincha</i> Meandry	9	-	-	-	-	-	-	
7	<i>Chloromonas pichincha</i> Meandry	15	50%	-	10%	40%	-	-	
	<i>Chloromonas</i> sp. Abisco	3	-	-	-	-	-	-	
	<i>Chloromonas</i> sp. Abisco	9	95%	-	-	-	-	biofilm	
8	<i>Chloromonas</i> sp. Abisco	15	-	50%	50%	-	-	-	
	<i>Chloromonas</i> sp. Abisco	22	99%	-	-	-	-	-	
	<i>Chloromonas</i> sp. Abisco	30	90%	-	-	-	10%	-	
	<i>Chloromonas</i> sp. KSZZ	3	-	20%	-	20%	60%	ze spor se přímo pod mikroskopem líhnou bičíkovci během 1 minuty	
9	<i>Chloromonas</i> sp. KSZZ	9	80%	-	5%	15%	-	shluky	
	<i>Chloromonas</i> sp. KSZZ	15	10%	-	60%	20%	10%	-	
	<i>Chloromonas</i> sp. KSZZ	22	70%	20%	5%	5%	-	-	
	<i>Chloromonas chenangoensis</i> UTEX B SNO 147	3	99%	-	-	-	-	-	
10	<i>Chloromonas chenangoensis</i> UTEX B SNO 147	9	85%	-	3%	2%	10%	-	
	<i>Chloromonas chenangoensis</i> UTEX B SNO 147	15	10%	10%	5%	70%	5%	-	
	<i>Chloromonas chenangoensis</i> UTEX B SNO 147	22	40%	-	7%	-	3%	mnoho mrtvých b (30%), biofilm, bičíkovci malí kulatí zbarvení dohněda	
11	<i>Chloromonas tughillensis</i> UTEX 91	3	-	-	-	-	-	-	
	<i>Chloromonas tughillensis</i> UTEX 91	15	-	50%	-	-	50%	-	
	<i>Chloromonas tughillensis</i> UTEX 91	22	-	20%	-	79%	1%	-	
	<i>Chlamydomonas</i> sp. Gossen	3	-	-	-	-	-	-	
12	<i>Chlamydomonas</i> sp. Gossen	9	-	-	-	-	-	-	
	<i>Chlamydomonas</i> sp. Gossen	15	-	-	-	-	-	-	
	<i>Chlamydomonas</i> sp. Gossen	22	95%	-	-	3%	-	-	
	<i>Chlamydomonas</i> sp. Gossen	30	65%	-	-	53%	2%	-	
	<i>Chlamydomonas</i> sp. Furka	3	87%	-	-	3%	10%	-	
13	<i>Chlamydomonas</i> sp. Furka	9	95%	-	-	-	5%	-	
	<i>Chlamydomonas</i> sp. Furka	15	60%	30%	-	-	10%	-	
	<i>Chlamydomonas</i> sp. Furka	22	99%	-	-	-	-	-	
	<i>Chlamydomonas</i> sp. Furka	30	-	-	-	80%	20%	-	
	<i>Chlamydomonas</i> sp. Hochgurgl	3	99%	-	-	-	-	-	
14	<i>Chlamydomonas</i> sp. Hochgurgl	9	-	95%	-	-	2%	často prázdné b. stěny	
	<i>Chlamydomonas</i> sp. Hochgurgl	15	95%	5%	-	-	-	-	
	<i>Chlamydomonas</i> sp. Hochgurgl	22	99%	-	-	-	1%	malé b v biofilmu	
	<i>Chlamydomonas</i> sp. Hochgurgl	30	5%	15%	-	2%	80%	-	
	<i>Chloromonas nivalis</i> CCCryo 004-99	3	90%	-	-	-	-	-	
15	<i>Chloromonas nivalis</i> CCCryo 004-99	9	-	-	-	-	-	-	
	<i>Chloromonas nivalis</i> CCCryo 004-99	15	60%	-	40%	-	-	-	
	<i>Chloromonas</i> sp. CCCryo 044-99	3	-	85%	-	-	-	-	
16	<i>Chloromonas</i> sp. CCCryo 044-99	9	90%	-	-	5%	1%	syté zelené	
	<i>Chloromonas</i> sp. CCCryo 044-99	15	98%	-	-	-	-	pološedé rozpadající se buňky	
	<i>Chloromonas alpina</i> CCCryo 089-99	3	70%	30%	-	-	-	-	
17	<i>Chloromonas alpina</i> CCCryo 089-99	9	60%	-	-	-	-	40% prázdné buněčné stěny	
	<i>Chloromonas alpina</i> CCCryo 089-99	15	99%	-	-	-	-	-	
	<i>Chloromonas brevispina</i> CCCryo 091-99	3	5%	85%	-	-	10%	-	
18	<i>Chloromonas brevispina</i> CCCryo 091-99	9	-	10%	50%	28%	2%	-	
	<i>Chloromonas brevispina</i> CCCryo 091-99	15	99%	-	-	-	-	-	
	<i>Chlamydomonas platystigma</i> CCCryo 020-99	3	3%	85%	-	-	10%	bakterie	
19	<i>Chlamydomonas platystigma</i> CCCryo 020-99	9	95%	-	-	-	-	50% velice malé buňky	
	<i>Chlamydomonas platystigma</i> CCCryo 020-99	15	99%	-	-	-	-	Bakterie, kulaté b 5% velké, ostatní 5x menší	
	<i>Chlamydomonas raudensis</i> CCCryo 125-100	3	20%	80%	-	-	-	kulaté velké, ostatní 5x menší	
20	<i>Chlamydomonas raudensis</i> CCCryo 125-100	9	-	-	-	-	-	-	
	<i>Chlamydomonas raudensis</i> CCCryo 125-100	15	-	-	-	20%	80%	pod mikroskopem právě se líhnoucí bičíkovci, hnědí kulatí, omezená pohyblivost ve slizu	

Příloha č. 12: Složení mastných kyselin a zastoupení lipidů v sušině v kmenech kultivovaných v teplotním experimentu

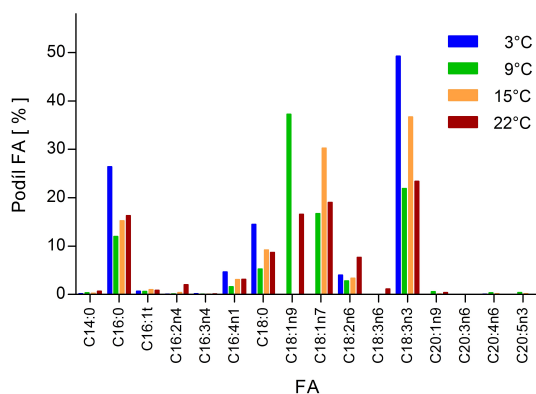
Č. kmene	Kmen	Teplota [°C]	Lipidy v sušině [%]	Index dvojných vazeb (DBI)	Nasycenost FA				Délka FA			
					SAFA [%]	MUFA [%]	PUFA [%]	UFA [%]	C14 [%]	C16 [%]	C18 [%]	C20 [%]
1	<i>Chloromonas reticulata</i> KS4	3	27,9	1,8	11,2	1,6	59,3	61,0	0,3	32,7	67,0	0,1
	<i>Chloromonas reticulata</i> KS4	9	26,9	1,3	5,3	62,1	22,6	84,7	0,1	11,5	88,4	0,0
	<i>Chloromonas reticulata</i> KS4	15	1,3	1,8	11,5	2,4	61,5	63,9	0,3	32,6	66,8	0,3
	<i>Chloromonas reticulata</i> KS4	22	25,8	1,5	5,9	50,4	33,2	83,6	0,1	13,8	86,0	0,1
2	<i>Chloromonas reticulata</i> Tromso	3	20,2	1,8	10,3	2,0	60,0	62,0	0,4	33,3	66,1	0,2
	<i>Chloromonas reticulata</i> Tromso	9	21,3	1,4	4,9	61,4	25,3	86,7	0,2	11,5	88,3	0,1
	<i>Chloromonas reticulata</i> Tromso	15	9,4	1,5	5,8	47,3	33,5	80,8	0,4	17,7	80,6	1,2
	<i>Chloromonas reticulata</i> Tromso	22	63,9	1,1	4,1	68,9	15,5	84,4	0,5	14,6	84,7	0,2
	<i>Chloromonas reticulata</i> Tromso	30	-	1,7	2,9	19,0	47,6	66,7	0,4	37,9	53,9	3,4
3	<i>Chloromonas reticulata</i> Vent	3	28,3	1,2	4,7	69,7	18,9	88,5	0,1	9,8	90,1	0,0
	<i>Chloromonas reticulata</i> Vent	9	19,4	1,7	4,2	30,5	49,1	79,6	0,3	27,1	72,6	0,1
	<i>Chloromonas reticulata</i> Vent	15	30,6	1,5	6,8	42,8	37,2	80,0	0,4	18,5	80,0	1,1
	<i>Chloromonas reticulata</i> Vent	22	59,7	1,1	11,4	46,2	27,2	73,4	0,7	19,4	79,5	0,5
	<i>Chloromonas reticulata</i> Vent	30	-	1,6	2,6	10,9	63,2	74,1	0,8	41,9	56,1	0,1
4	<i>Chloromonas reticulata</i> Ladové	3	4,5	1,8	14,7	0,7	58,2	58,9	0,2	32,0	67,8	0,1
	<i>Chloromonas reticulata</i> Ladové	9	24,7	1,4	5,6	55,2	27,2	82,4	0,4	14,4	84,0	1,3
	<i>Chloromonas reticulata</i> Ladové	15	13,3	1,6	9,5	31,3	43,9	75,3	0,3	19,8	79,5	0,4
	<i>Chloromonas reticulata</i> Ladové	22	40,2	1,4	9,3	36,9	37,5	74,4	0,7	22,4	76,5	0,5
5	<i>Chloromonas reticulata</i> Luční	3	7,9	1,4	10,2	42,5	34,2	76,7	0,2	16,7	83,0	0,1
	<i>Chloromonas reticulata</i> Luční	9	18,3	1,4	6,7	53,7	29,0	82,7	0,1	13,3	86,5	0,1
	<i>Chloromonas reticulata</i> Luční	15	16,9	1,6	8,0	33,3	43,7	77,1	0,2	18,9	80,8	0,1
	<i>Chloromonas reticulata</i> Luční	22	74,4	1,5	6,9	46,7	35,4	82,2	0,1	13,9	85,9	0,1
6	<i>Chloromonas pichincae</i> Meandry	3	13,4	1,6	14,2	13,8	49,6	63,4	1,0	28,7	68,0	2,4
	<i>Chloromonas pichincae</i> Meandry	9	6,0	1,5	14,6	16,8	47,3	64,0	0,4	27,5	67,7	4,4
	<i>Chloromonas pichincae</i> Meandry	15	7,6	1,6	18,1	15,0	49,1	64,1	0,4	24,2	69,5	5,9
7	<i>Chloromonas</i> sp. Abisco	3	-	1,2	13,6	25,8	36,8	62,6	1,4	44,4	52,4	0,5
	<i>Chloromonas</i> sp. Abisco	9	12,1	1,4	5,0	30,7	39,8	70,5	1,6	27,5	59,1	11,8
	<i>Chloromonas</i> sp. Abisco	15	3,6	1,3	13,5	35,1	32,6	67,7	1,5	23,0	62,9	12,7
	<i>Chloromonas</i> sp. Abisco	22	15,6	1,5	8,3	19,6	52,0	71,6	1,3	26,5	63,7	8,5
	<i>Chloromonas</i> sp. Abisco	30	-	1,4	5,5	21,8	41,2	63,0	0,6	35,5	58,2	2,2
8	<i>Chloromonas</i> sp. KSŽZ	3	-	1,2	0,9	13,5	41,4	55,0	0,2	31,3	66,3	2,1
	<i>Chloromonas</i> sp. KSŽZ	9	34,2	1,2	7,3	28,9	36,0	64,9	0,3	33,5	64,1	2,1
	<i>Chloromonas</i> sp. KSŽZ	15	30,8	1,3	6,0	27,5	36,5	64,0	2,8	25,4	70,0	1,8
	<i>Chloromonas</i> sp. KSŽZ	22	17,9	1,5	12,7	26,1	40,7	66,8	0,4	26,9	68,8	3,8
9	<i>Chloromonas chenangoensis</i> UTEX B SNO 147	3	28,8	0,7	2,8	38,4	12,2	50,6	0,5	47,9	50,9	0,7
	<i>Chloromonas chenangoensis</i> UTEX B SNO 147	9	6,6	1,4	12,9	22,2	41,9	64,2	0,4	30,1	66,4	3,1
	<i>Chloromonas chenangoensis</i> UTEX B SNO 147	15	12,7	1,4	11,3	23,0	42,5	65,5	0,5	29,2	63,6	6,7
	<i>Chloromonas chenangoensis</i> UTEX B SNO 147	22	21,2	1,3	9,6	22,0	40,0	61,9	0,5	34,4	62,0	3,0
10	<i>Chloromonas tughillensis</i> UTEX 91	3	8,5	1,7	21,9	14,3	51,6	65,9	0,4	18,7	75,5	5,5
	<i>Chloromonas tughillensis</i> UTEX 91	15	18,2	1,5	19,4	13,1	48,5	61,6	0,3	23,0	70,7	6,0
	<i>Chloromonas tughillensis</i> UTEX 91	22	-	1,6	7,5	18,1	54,8	72,9	0,4	26,4	70,8	2,4
11	<i>Chlamydomonas</i> sp. Gossen	3	14,6	1,7	18,5	12,8	54,8	67,6	22,5	73,9	3,4	0,0
	<i>Chlamydomonas</i> sp. Gossen	9	34,2	0,4	5,8	14,8	11,6	26,4	68,3	29,6	1,2	0,0
	<i>Chlamydomonas</i> sp. Gossen	15	11,2	1,4	11,0	25,4	40,1	65,5	29,8	67,8	2,2	0,0
	<i>Chlamydomonas</i> sp. Gossen	22	18,2	1,5	11,3	22,8	48,6	71,4	25,2	72,1	2,3	0,0
	<i>Chlamydomonas</i> sp. Gossen	30	-	1,5	2,1	22,4	39,4	61,8	35,8	52,8	4,8	0,0
12	<i>Chlamydomonas</i> sp. Furka	3	36,5	1,5	8,2	36,8	43,4	80,2	0,3	17,2	80,7	1,7
	<i>Chlamydomonas</i> sp. Furka	9	32,0	0,9	4,8	41,5	17,5	59,0	1,0	38,2	59,2	1,6
	<i>Chlamydomonas</i> sp. Furka	15	13,3	1,3	6,7	54,1	28,7	82,8	0,3	15,2	82,8	1,7
	<i>Chlamydomonas</i> sp. Furka	22	27,6	1,4	16,2	19,6	48,1	67,7	2,0	23,0	71,7	3,3
	<i>Chlamydomonas</i> sp. Furka	30	-	1,5	0,4	18,8	52,9	71,7	0,4	44,2	53,9	0,1
13	<i>Chlamydomonas</i> sp. Hochgurgl	3	26,7	1,4	3,5	38,3	40,8	79,1	1,0	20,8	71,3	6,9
	<i>Chlamydomonas</i> sp. Hochgurgl	9	25,9	1,2	5,0	51,8	25,1	76,9	1,5	21,3	62,8	14,4
	<i>Chlamydomonas</i> sp. Hochgurgl	15	19,0	1,5	3,4	39,7	42,1	81,7	0,9	17,8	73,4	8,0
	<i>Chlamydomonas</i> sp. Hochgurgl	22	27,2	1,4	5,3	39,3	42,5	81,9	1,0	15,8	72,2	10,9
	<i>Chlamydomonas</i> sp. Hochgurgl	30	-	1,6	2,4	21,2	40,0	61,2	0,6	34,4	51,8	6,0
14	<i>Chloromonas nivalis</i> CCCryo 004-99	3	14,8	1,4	11,9	32,1	35,7	67,8	3,5	24,9	71,4	0,1
	<i>Chloromonas nivalis</i> CCCryo 004-99	9	16,7	1,4	21,7	29,4	40,2	69,7	2,7	14,9	77,7	4,7
	<i>Chloromonas nivalis</i> CCCryo 004-99	15	8,4	1,3	16,5	28,1	35,0	63,1	3,6	27,9	65,0	3,4
15	<i>Chloromonas</i> sp. CCCryo 044-99	3	8,3	1,0	12,6	41,9	20,0	61,9	5,0	43,1	48,2	3,7
	<i>Chloromonas</i> sp. CCCryo 044-99	9	5,3	0,8	7,5	41,3	13,7	55,1	2,4	41,3	54,3	2,0
	<i>Chloromonas</i> sp. CCCryo 044-99	15	7,0	1,4	19,0	26,9	37,4	64,3	3,4	23,0	69,4	4,2
16	<i>Chloromonas alpina</i> CCCryo 089-99	3	5,9	0,9	12,8	41,2	19,2	60,4	3,8	38,7	52,8	4,7
	<i>Chloromonas alpina</i> CCCryo 089-99	9	12,1	1,4	24,8	24,4	39,3	63,7	3,7	17,5	72,9	5,9
	<i>Chloromonas alpina</i> CCCryo 089-99	15	5,7	1,3	18,4	27,7	34,0	61,6	3,8	28,1	63,1	5,0
17	<i>Chloromonas brevispina</i> CCCryo 091-99	3	13,7	1,3	7,2	36,6	35,0	71,6	0,9	24,2	69,4	5,5
	<i>Chloromonas brevispina</i> CCCryo 091-99	9	23,3	1,4	12,2	24,2	43,8	68,1	0,2	25,9	70,5	3,4
	<i>Chloromonas brevispina</i> CCCryo 091-99	15	17,5	1,3	10,7	21,5	41,6	63,1	0,3	31,0	64,6	4,1
18	<i>Chlamydomonas platystigma</i> CCCryo 020-99	3	3,2	1,0	14,5	36,8	23,2	59,9	5,1	34,8	54,5	5,7
	<i>Chlamydomonas platystigma</i> CCCryo 020-99	9	18,1	1,2	10,6	45,5	28,4	73,9	2,4	24,4	71,8	1,4
	<i>Chlamydomonas platystigma</i> CCCryo 020-99	15	2,8	1,0	10,3	44,3	19,0	63,3	3,5	38,6	55,7	2,2
19	<i>Chlamydomonas raudensis</i> CCCryo 125-100	3	8,8	1,1	16,2	39,4	26,0	65,4	5,5	26,2	61,8	6,5
	<i>Chlamydomonas raudensis</i> CCCryo 125-100	9	12,0	1,4	27,2	24,5	38,0	62,6	4,2	15,0	73,0	7,8
	<i>Chlamydomonas raudensis</i> CCCryo 125-100	15	8,7	1,5	19,2	23,5	41,3	64,7	3,3	22,6	67,2	6,9

Příloha č. 13: Profil mastných kyselin kmenů kultivovaných v teplotním experimentu

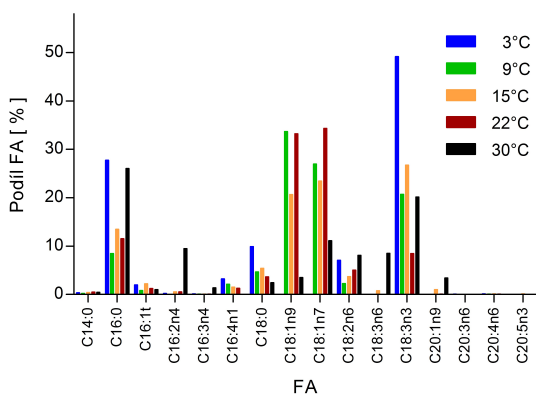
Chloromonas reticulata KS4



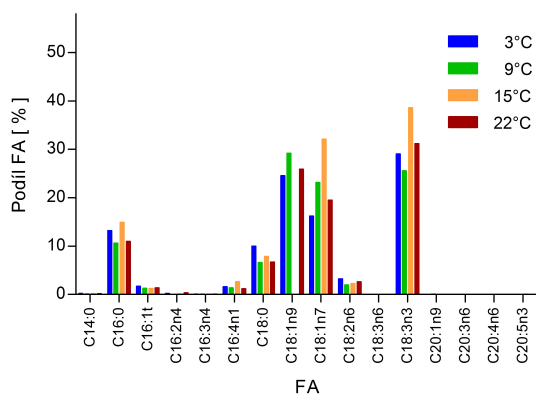
Chloromonas reticulata Ladové



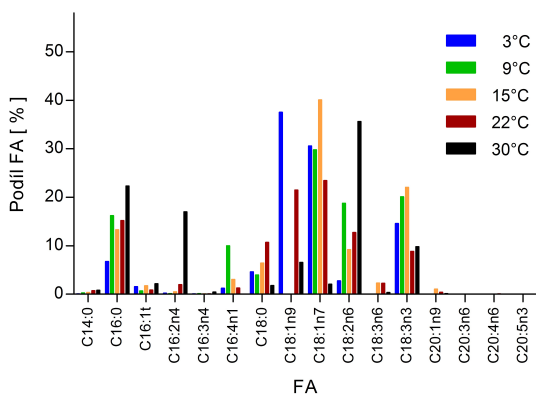
Chloromonas reticulata Tromso



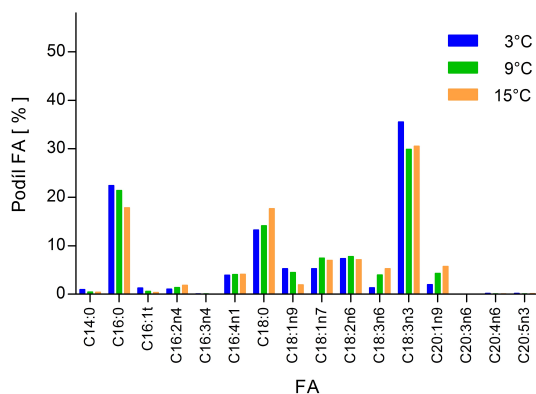
Chloromonas reticulata Luční



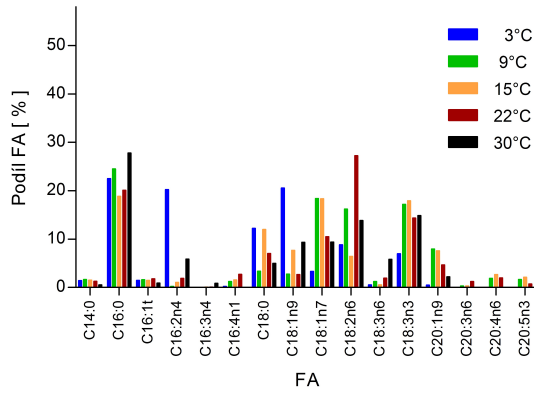
Chloromonas reticulata Vent



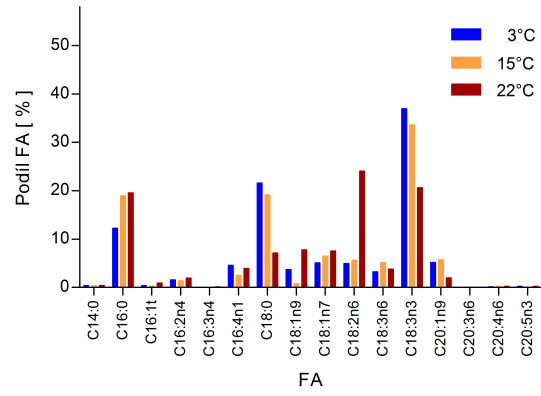
Chloromonas pichinchae Meandry



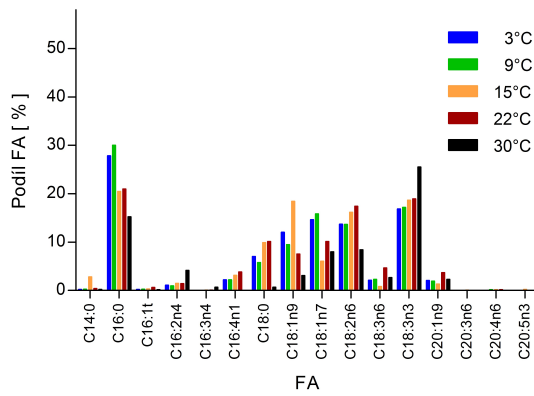
Chloromonas sp. Abisco



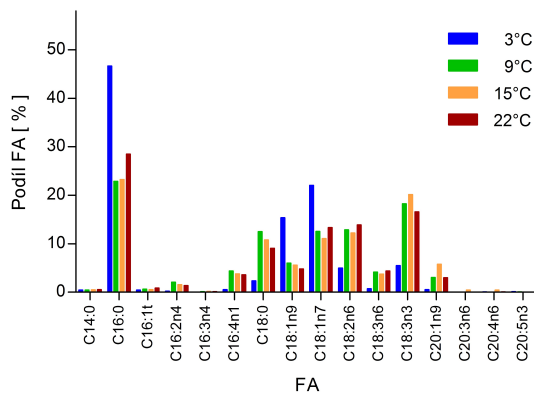
Chloromonas tughillensis UTEX B SNO 91



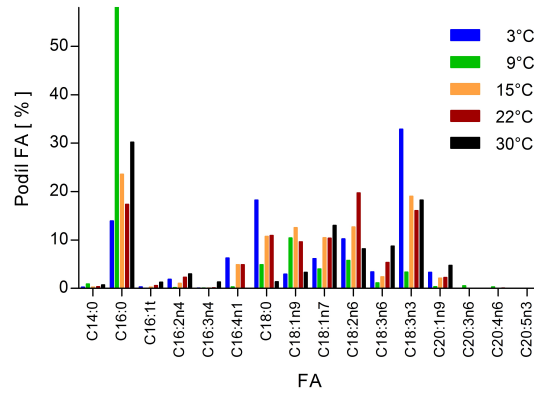
Chloromonas sp. KSŽŽ



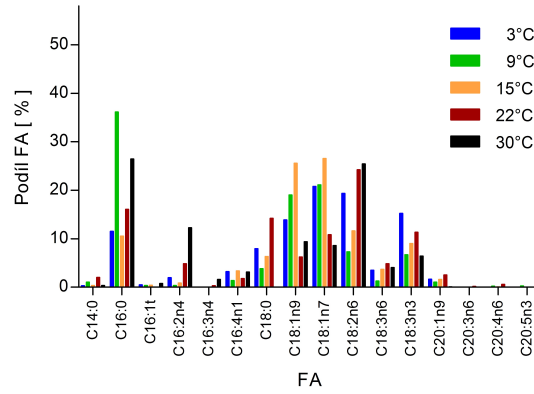
Chloromonas chenangoensis UTEX B SNO 147



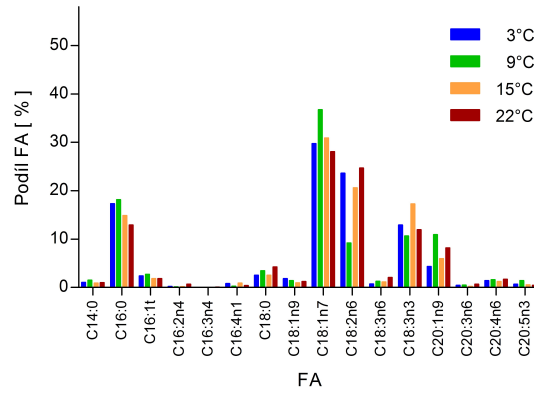
Chlamydomonas sp. Gossen



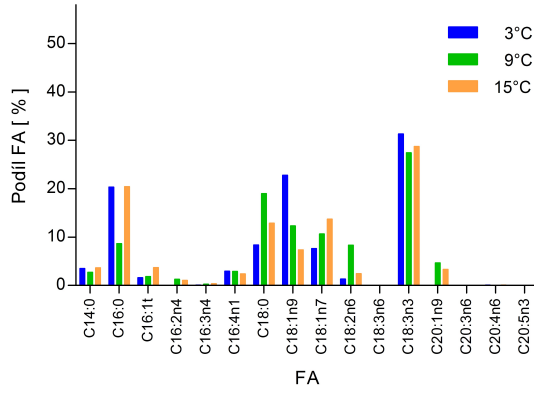
Chlamydomonas sp. Furka



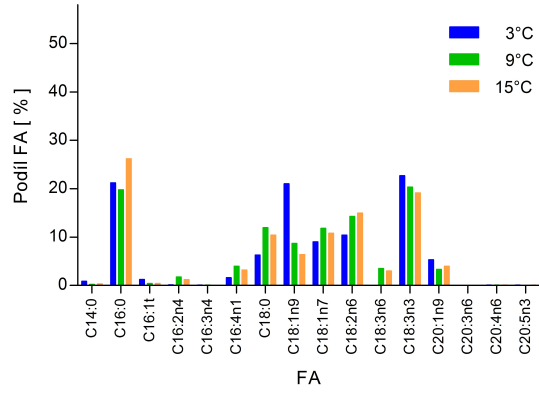
Chlamydomonas sp. Hochgurgl



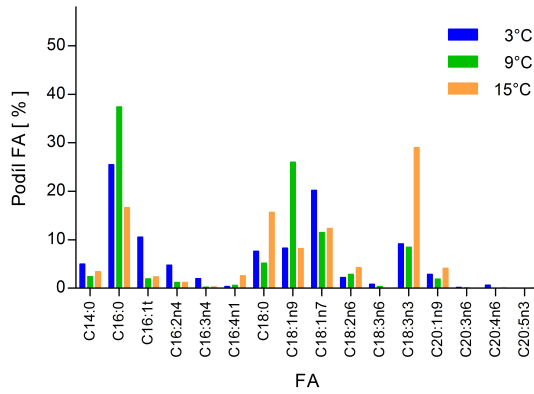
Chloromonas nivalis CCCryo 004-99



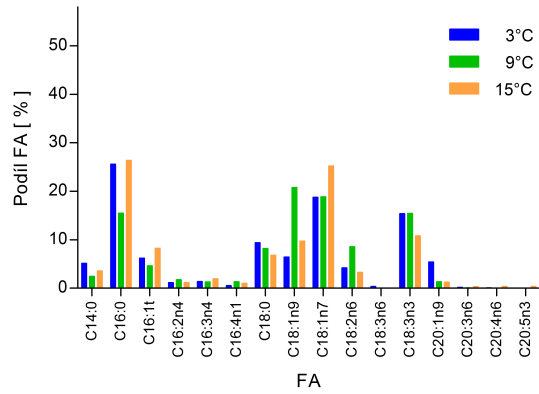
Chloromonas brevispina CCCryo 091-99



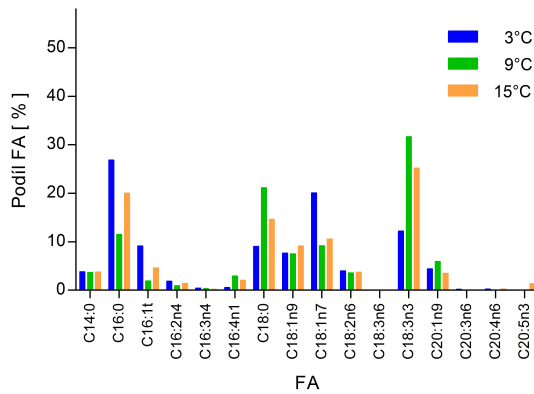
Chloromonas sp. CCCryo 044-99



Chloromonas platystigma CCCryo 020-99



Chloromonas alpina CCCryo 089-99



Chlamydomonas raudensis CCCryo 125-100

