

Přílohy:

Seznam obrázků umístěných v přílohách

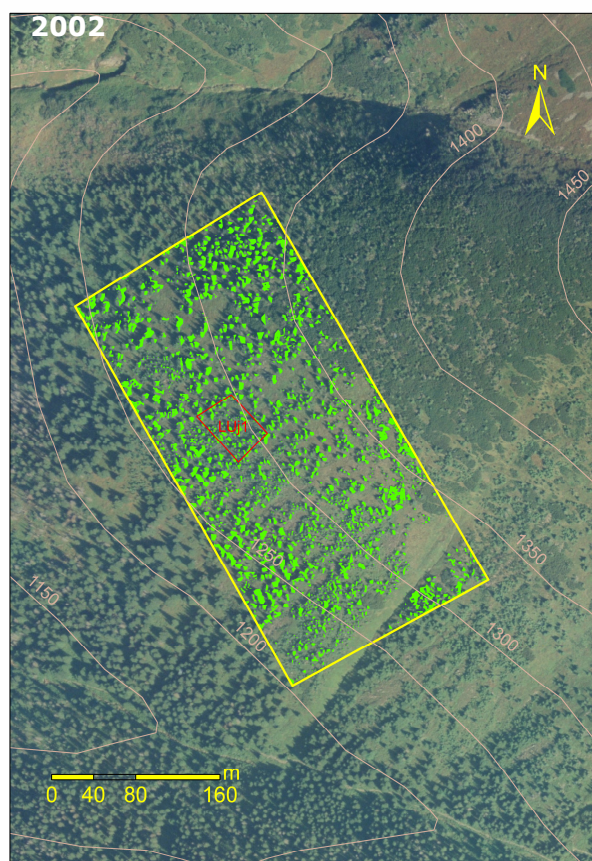
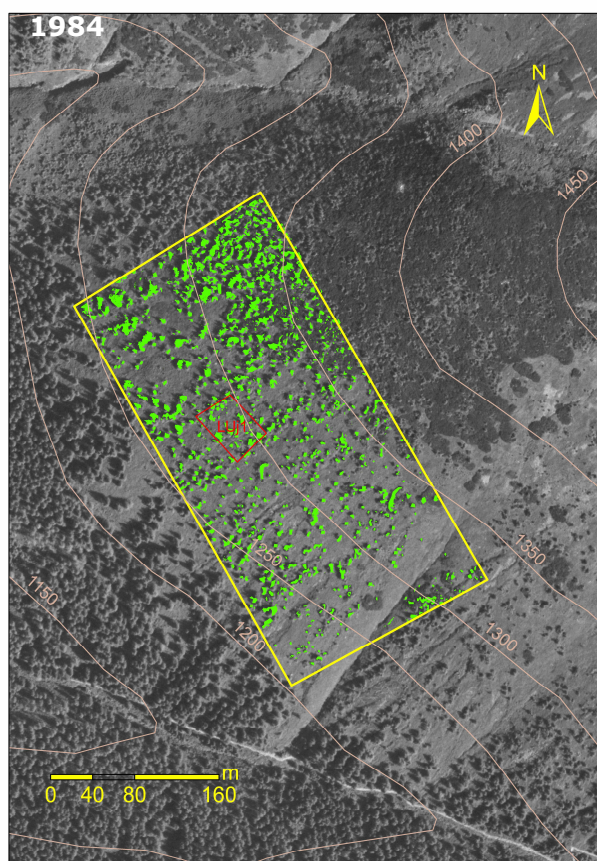
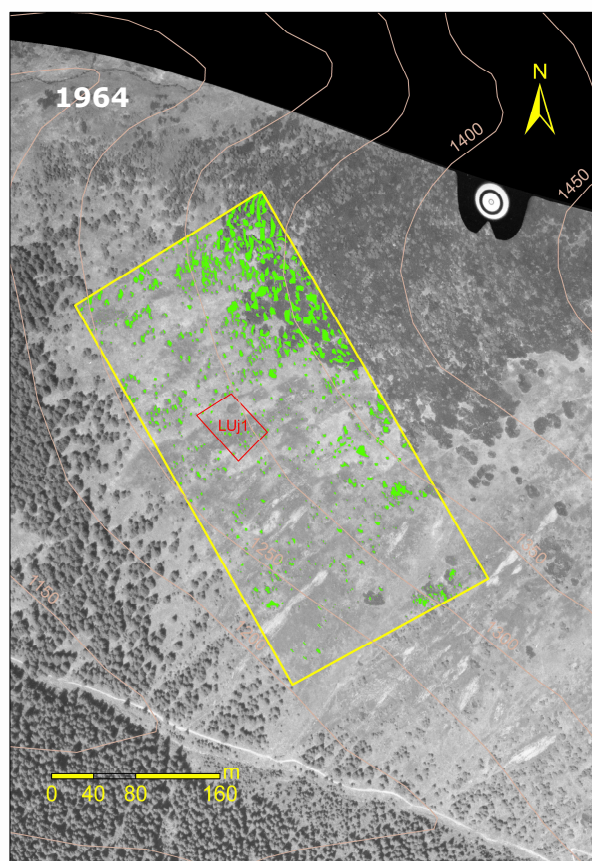
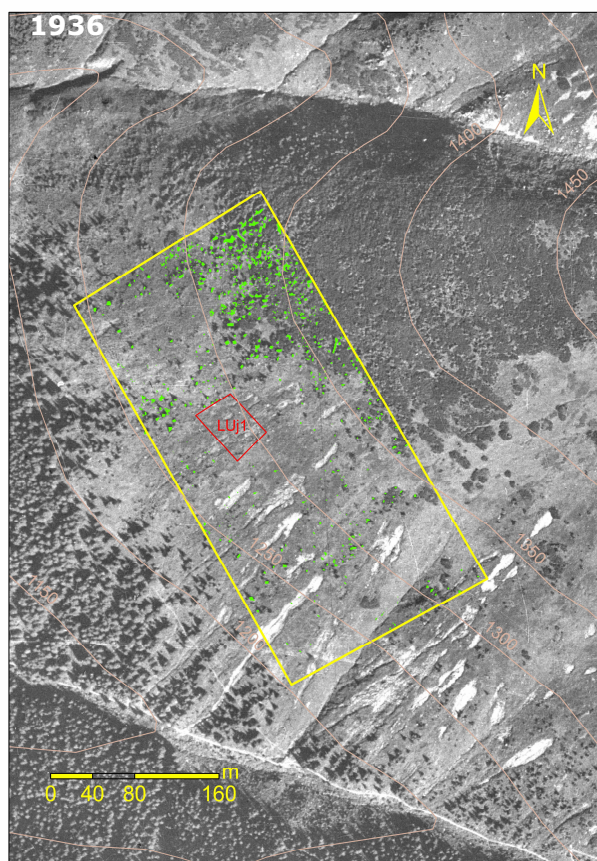
- Obr. 1: Změna plochy pokryvnosti smrku 1936-2002 lokalita LUj1
- Obr. 2: Změna plochy pokryvnosti smrku 1936-2002 lokalita ZPs1
- Obr. 3: Změna plochy pokryvnosti smrku 1936-2002 lokalita LUj2
- Obr. 4: Změna plochy pokryvnosti smrku 1936-2002 lokalita LUs2
- Obr. 5: Změna plochy pokryvnosti smrku 1936-2002 lokalita MSj1 a MSj2
- Obr. 6: Změna plochy pokryvnosti smrku 1936-2002 lokalita MSs1 a MSs2
- Obr.7: Vztah věkové struktury a teplot na plochách AHL a stromových skupinek

Seznam tabulek umístěných v přílohách

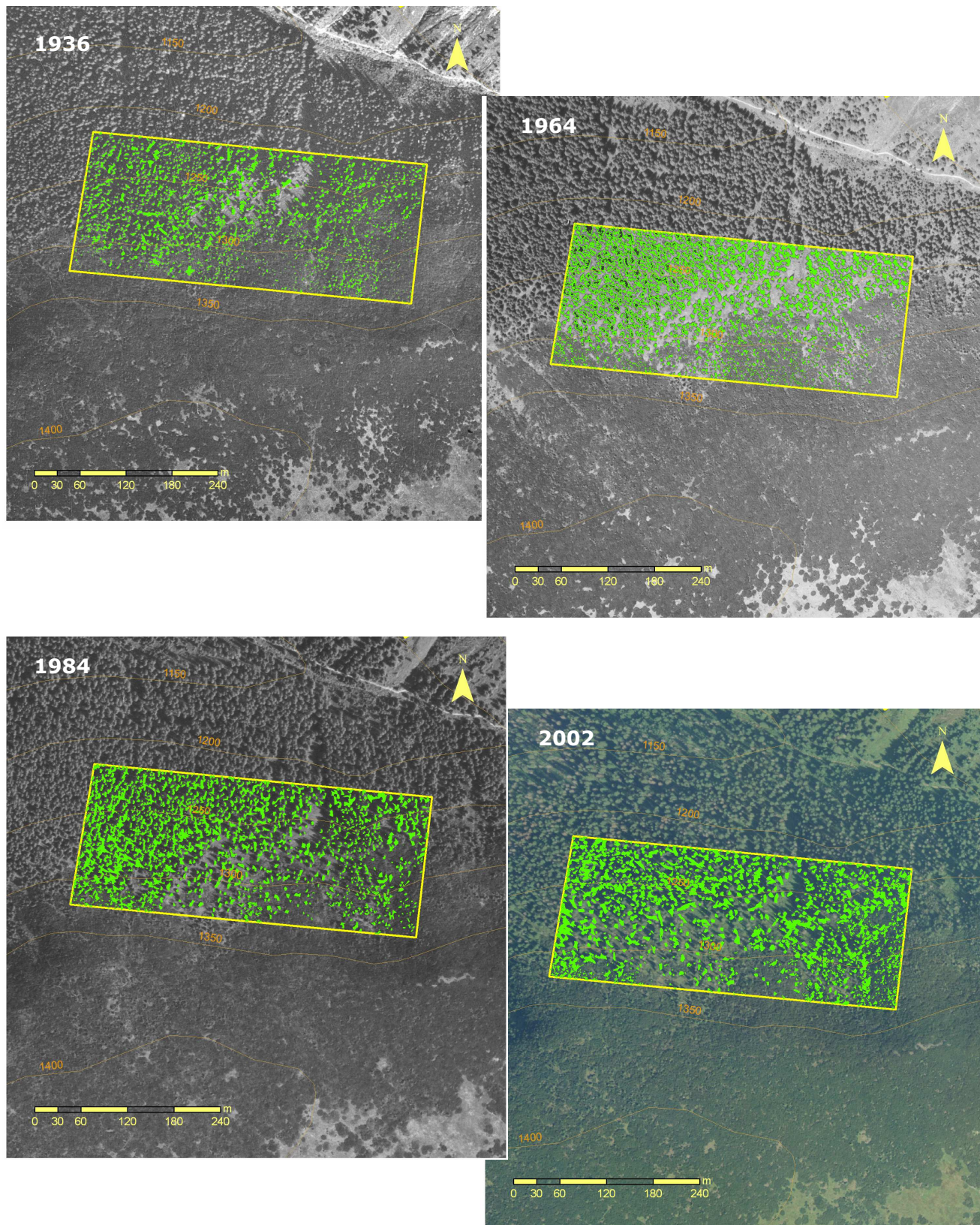
Mnohorozměrná regrese změny plochy pokryvnosti v závislosti na FG charakteru (všechny čtverce na jednotlivých lokalitách)

- Tab. 1: Lokalita LUj1
- Tab. 2: Lokalita ZPs1
- Tab. 3: Lokalita MSj1
- Tab. 4: Lokalita MSs1
- Tab. 5: Lokalita LUj2
- Tab. 6: Lokalita LUs2
- Tab. 7: Lokalita MSj2
- Tab. 8: Lokalita MSs2

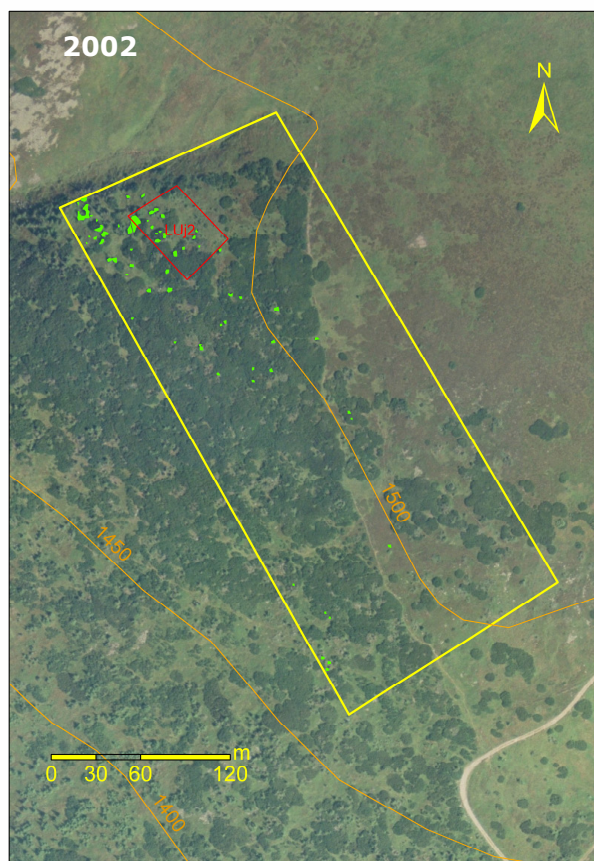
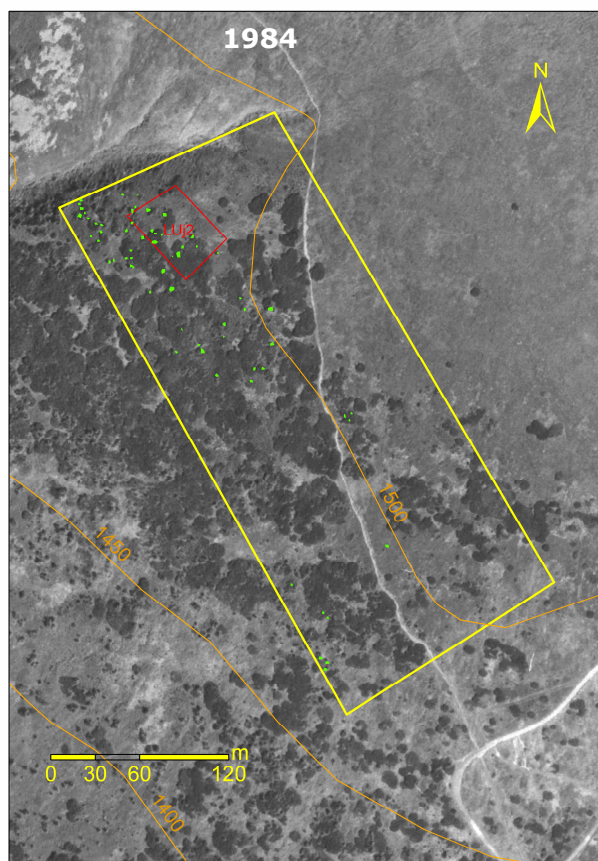
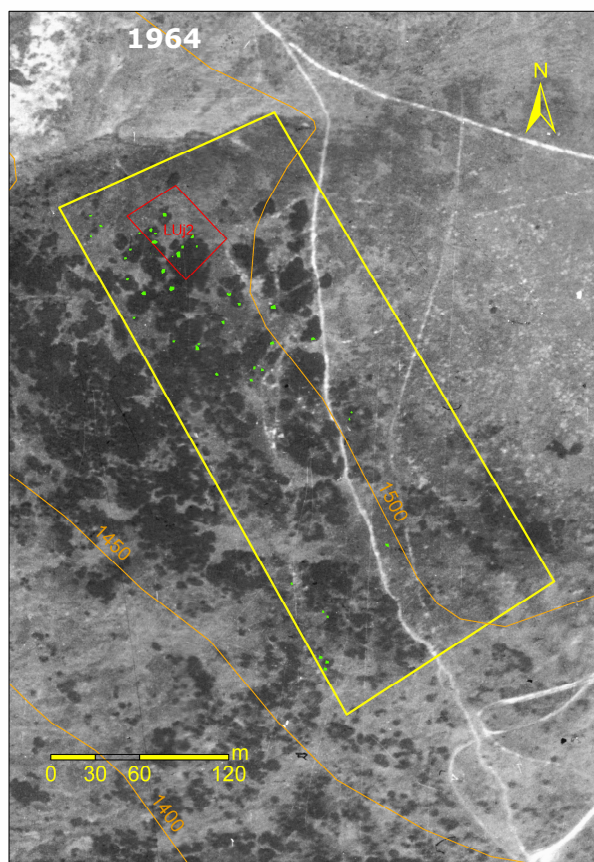
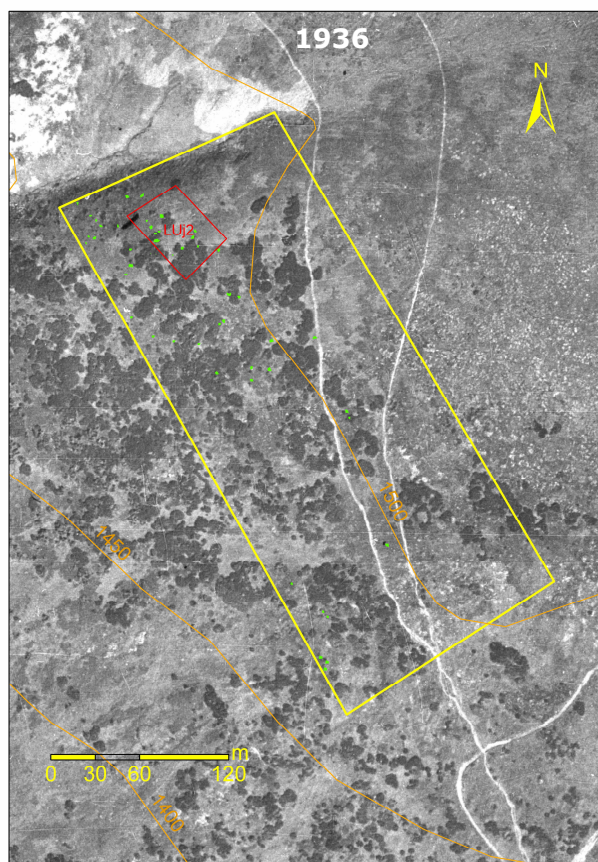
Obr. 1: Změna plochy pokryvnosti smrku 1936-2002 lokalita LUj1



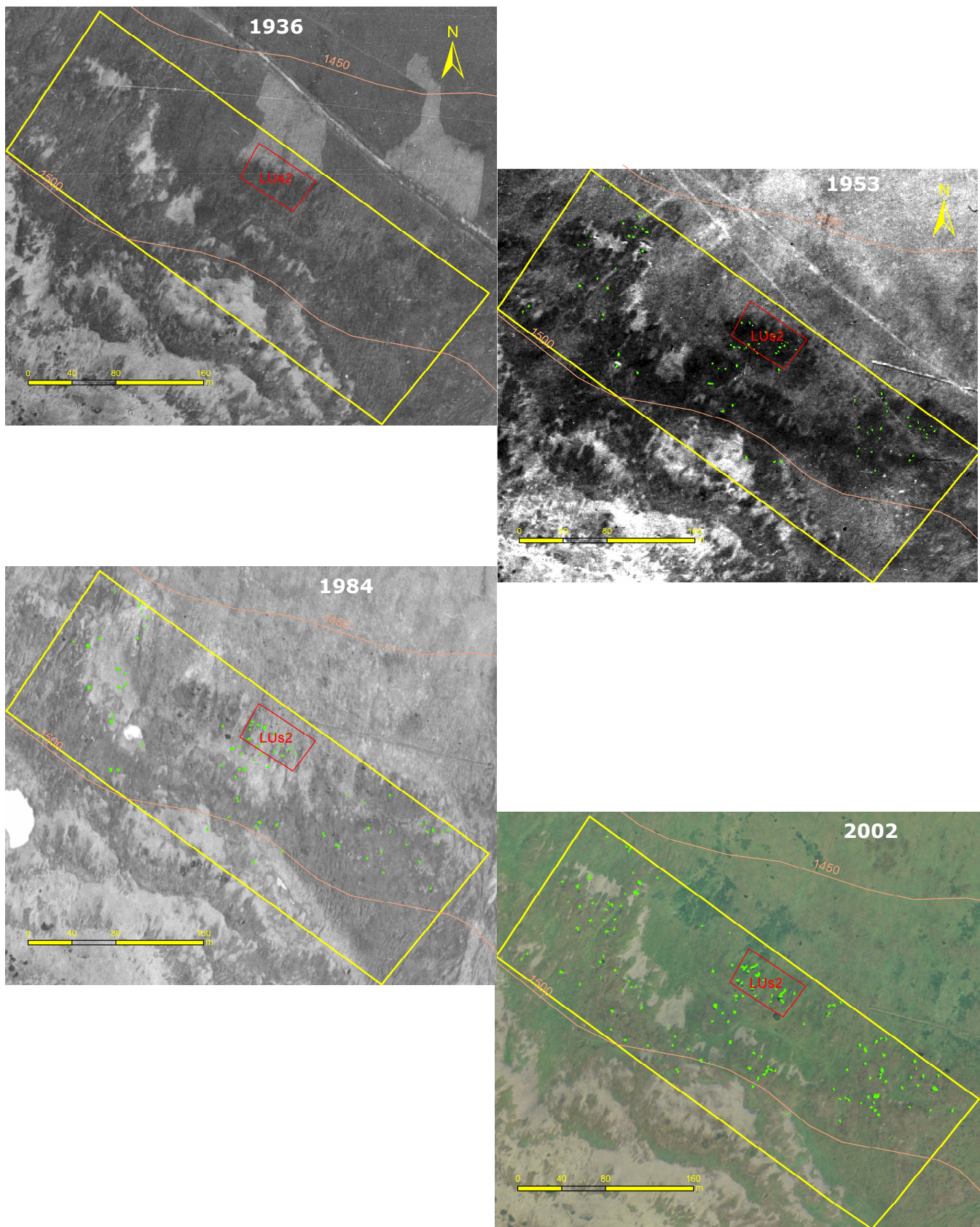
Obr. 2: Změna plochy pokryvnosti smrku 1936-2002 lokalita ZPs1



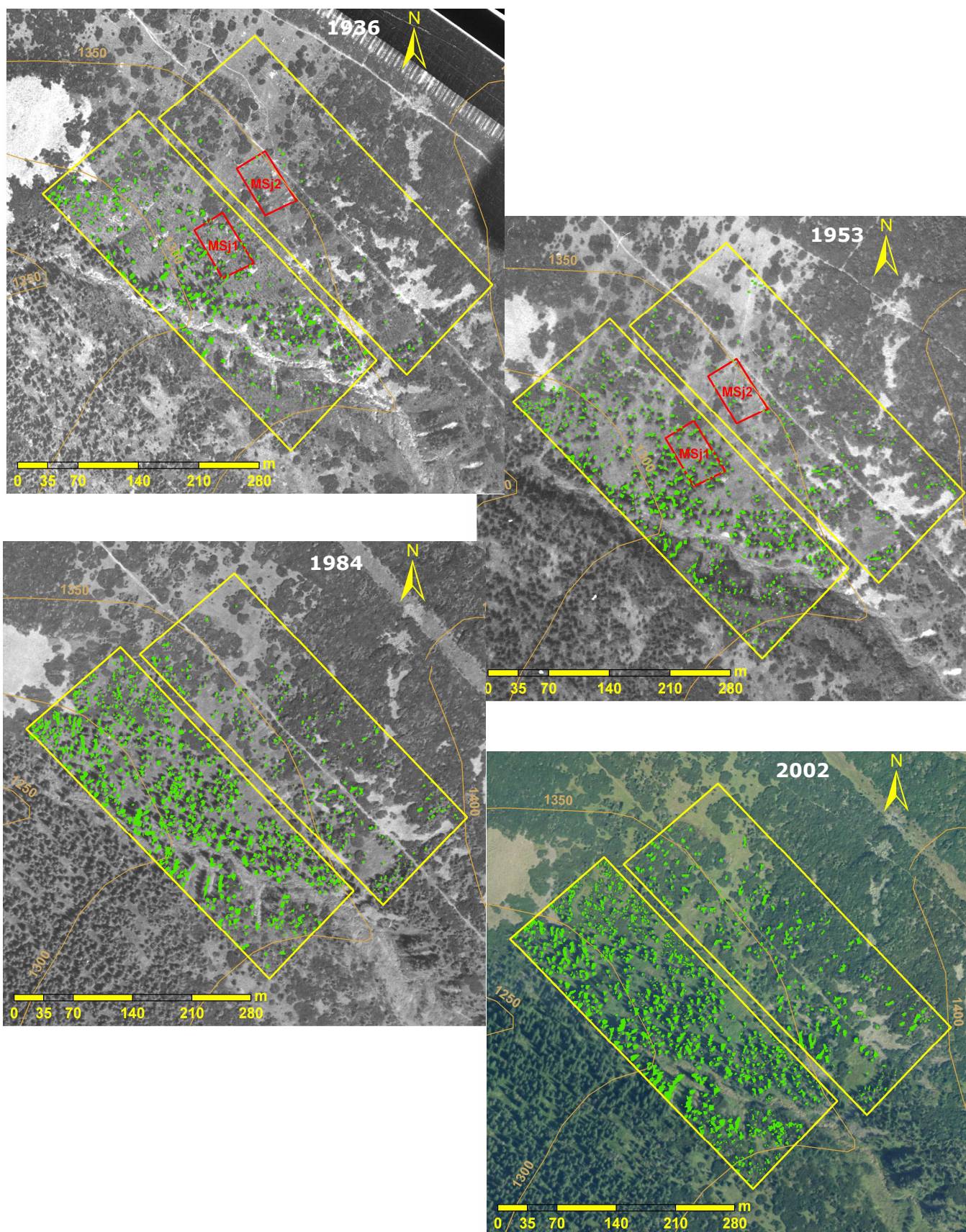
Obr. 3: Změna plochy pokryvnosti smrku 1936-2002 lokalita LUj2



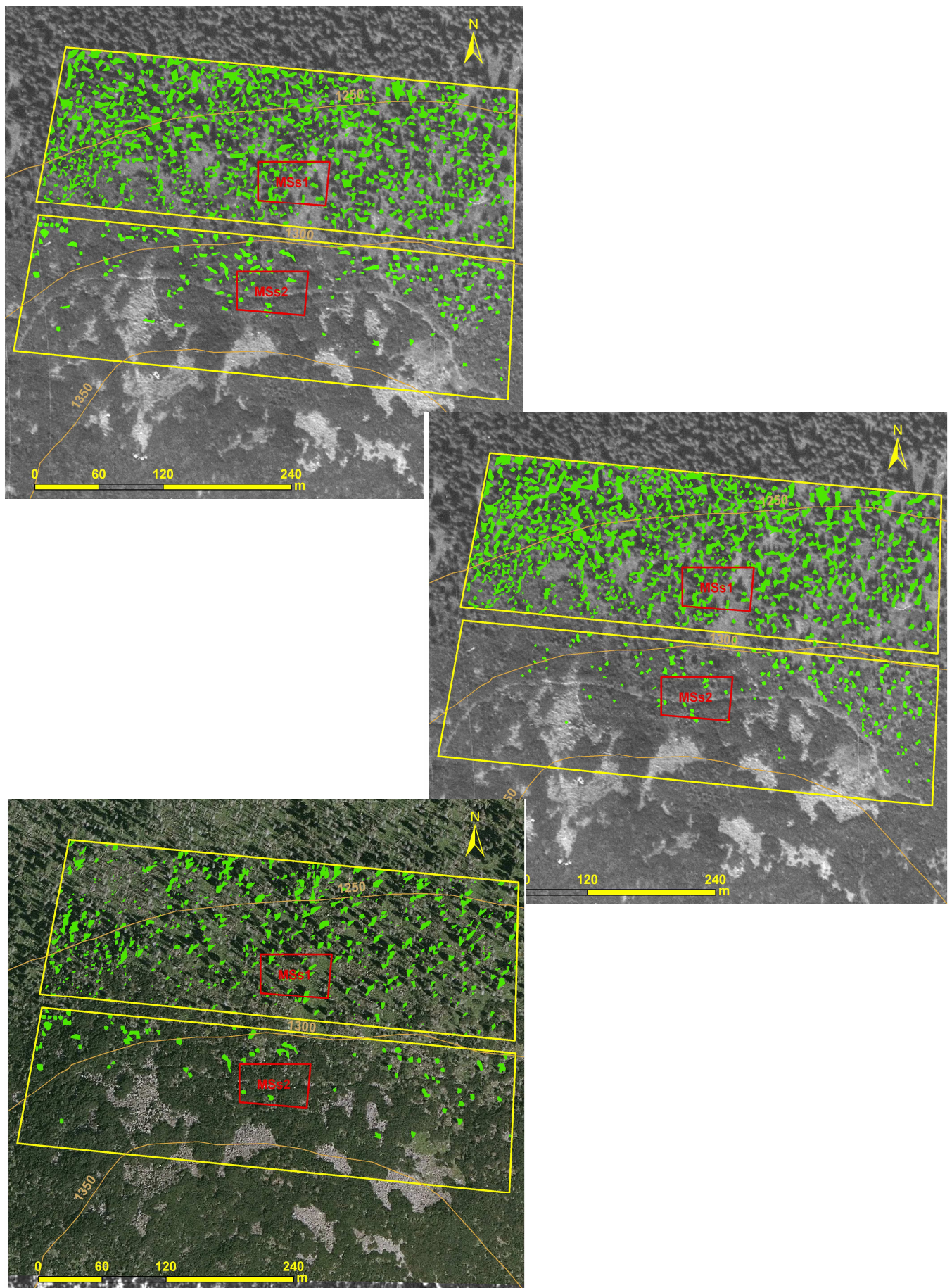
Obr. 4: Změna plochy pokryvnosti smrku 1936-2002 lokalita LUs2



Obr. 5: Změna plochy pokryvnosti smrku 1936-2002 lokalita MSj1 a MSj2



Obr. 6: Změna plochy pokryvnosti smrku 1936-2002 lokalita MSs1 a MSs2



Mnohorozměrná regrese změny plochy pokrývnosti v závislosti na FG charakteru (všechny čtverce na jednotlivých lokalitách)

Tab.1: Lokalita LUJ1

Proměnná	Standardizovaný regresní koeficient (b*)	p
LUJ1 1936-1964		
Smrk 1936	0,418	0,012
Kleč 1936	p>0,005	p>0,005
Trávy 1936	p>0,005	p>0,005
Ostatní 1936	p>0,005	p>0,005
Nad.výška	0,271	0,007
Sklon	p>0,005	p>0,005
Zakřivení	-0,127	0,158
HLI	-0,294	0,063
Celý model N=50	R ² = 0,625	p<0,000
1964-1984		
Smrk 1964	-0,014	0,949
Kleč 1964	-0,140	0,303
Trávy 1964	p>0,005	p>0,005
Ostatní 1964	p>0,005	p>0,005
Nad.výška	-0,506	0,003
Sklon	-0,350	0,017
Zakřivení	0,247	0,042
HLI	0,377	0,095
Celý model N=50	R ² = 0,280	p<0,0725
1984-2002		
Smrk 1984	p>0,005	p>0,005
Kleč 1984	p>0,005	p>0,005
Trávy 2002	Nezahrnuto	-
Ostatní 1984	p>0,005	p>0,005
Nad.výška	-0,356	0,004
Sklon	0,230	0,083
Zakřivení	p>0,005	p>0,005
HLI	0,294	0,023
Celý model N=50	R ² = 0,410	p<0,000

Tab. 2: Lokalita ZPs1

Proměnná	Standardizovaný regresní koeficient (b*)	p
ZP 1936-1964		
Smrk 1936	-0,543	0,029
Kleč 1936	-0,449	0,11349
Trávy 1936	p>0,05	p>0,05
Nad.výška	-0,449	0,0278
Sklon	p>0,05	p>0,05
Zakřivení	p>0,05	p>0,05
HLI	p>0,05	p>0,05
Celý model N=44	R ² = 0,234	p<0,004
1964-1984		
Smrk 1964	p>0,05	p>0,05
Kleč 1964	p>0,05	p>0,05
Trávy 1964	p>0,05	p>0,05
Nad.výška	p>0,05	p>0,05
Sklon	p>0,05	p>0,05
Zakřivení	p>0,05	p>0,05
HLI	p>0,05	p>0,05
Celý model N=44	R ² = 0,087	p<0,312
1984-2002		
Smrk 1984	-0,219	0,554
Kleč 1984	1,281	0,042
Trávy 2002	0,886	0,139
Nad.výška	-0,852	0,005
Sklon	-0,371	0,063
Zakřivení	0,276	0,059
HLI	0,427	0,011
Celý model N=44	R ² = 0,334	p<0,018

Tab. 3: Lokalita MSj1

Proměnná	Standardizovaný regresní koeficient (b*)	p
MSj1 1936-1953		
Smrk 1936	-0,071	0,924
Kleč 1936	-0,594	0,673
Ostatní 1936	-2,746	0,761
Nad.výška	5,990	0,561
Sklon	-0,802	0,444
Zakřivení	-0,103	0,557
HLI	-1,395	0,330
Celý model N=30	R ² = 0,569	p<0,001
1953-1984		
Smrk 1953	0,295	0,702
Kleč 1953	0,807	0,552
Ostatní 1953	3,496	0,617
Nad.výška	-6,921	0,411
Sklon	2,840	0,002
Zakřivení	-0,168	0,245
HLI	0,594	0,568
Celý model N=30	R ² = 0,782	p<0,000
1984-2002		
Smrk 1984	-0,666	0,655
Kleč 1984	-1,084	0,667
Ostatní 1984	-4,093	0,673
Nad.výška	10,316	0,403
Sklon	0,230	0,862
Zakřivení	-0,112	0,598
HLI	-4,842	0,004
Celý model N=30	R ² = 0,378	p<0,009

Tab. 4: Lokalita MSs1

Proměnná	Standardizovaný regresní koeficient (b*)	p
1953-1984		
Smrk 1953	p>0,05	p>0,05
Kleč 1953	p>0,05	p>0,05
Trávy 1953	p>0,05	p>0,05
Nad.výška	0,308	0,144
Sklon	0,268	0,198
Zakřivení	-0,464	0,038
HLI	p>0,05	p>0,05
Celý model N=15	R ² = 0,070	p<0,186
1984-2002		
Smrk 1984	p>0,05	p>0,05
Kleč 1984	p>0,05	p>0,05
Trávy 1984	0,471	0,009
Nad.výška	p>0,05	p>0,05
Sklon	-0,260	0,129
Zakřivení	p>0,05	p>0,05
HLI	p>0,05	p>0,05
Celý model N=15	R ² = 0,208	p<0,016

Tab. 5: Lokalita LUj2

Proměnná	Standardizovaný regresní koeficient (b*)	p
LUj2 1936-1964		
Smrk 1936	-1,504	0,029
Kleč 1936	2,303	0,024
Trávy 1936	-0,445	0,664
Nad.výška	-0,627	0,057
Sklon	-0,584	0,067
Zakřivení	0,231	0,150
HLI	-0,112	0,553
Celý model N=37	R ² = 0,340	p<0,006
1964-1984		
Smrk 1964	-0,292	0,561
Kleč 1964	-0,290	0,723
Trávy 1964	1,311	0,089
Nad.výška	-0,315	0,218
Sklon	0,012	0,959
Zakřivení	0,072	0,533
HLI	-0,352	0,013
Celý model N=37	R ² = 0,671	p<0,000
1984-2002		
Smrk 1984	1,156	0,000
Kleč 1984	-1,000	0,028
Trávy 2002	0,741	0,074
Nad.výška	-0,171	0,240
Sklon	-0,079	0,534
Zakřivení	0,037	0,569
HLI	-0,060	0,482
Celý model N=37	R ² = 0,898	p<0,001

Tab. 6: Lokalita Lus2

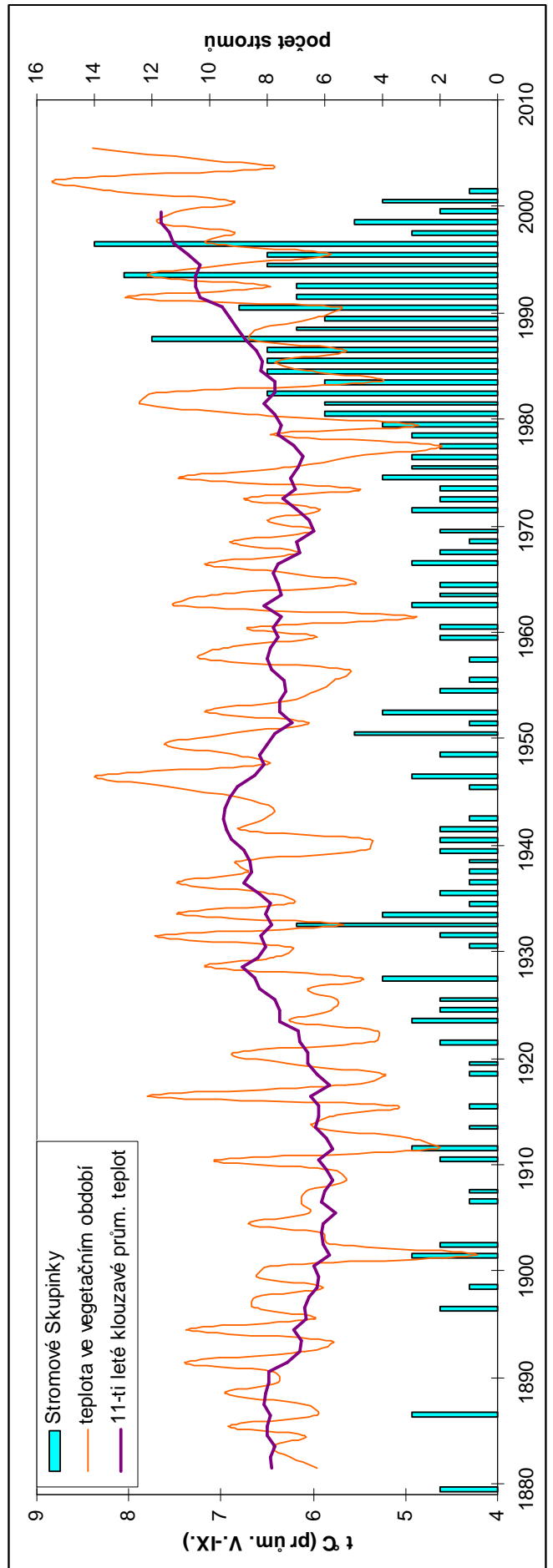
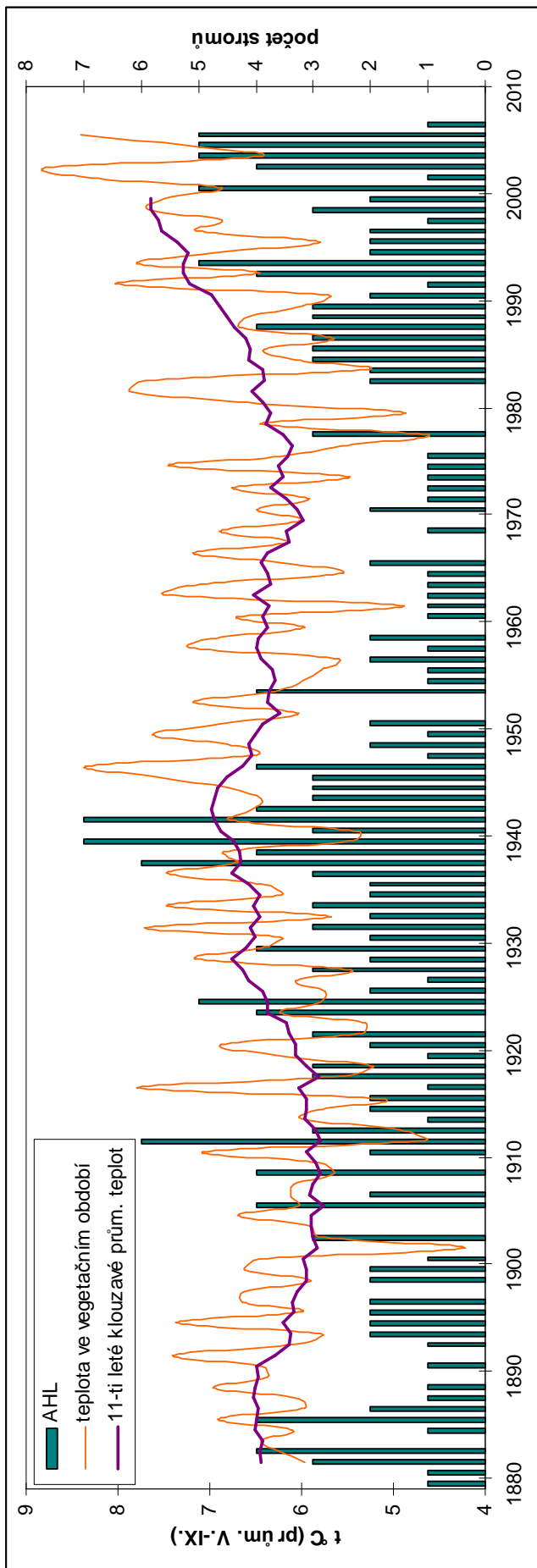
Proměnná	Standardizovaný regresní koeficient (b*)	p
LUs2 1936-1953		
Smrk 1936	p>0,05	p>0,05
Ostatní 1936	0,971	0,000
Trávy 1936	-	-
Nad.výška	-0,232	0,002
Sklon	-0,118	0,063
Zakřivení	-0,055	0,277
HLI	-0,123	0,077
Celý model N=41	R ² =0,920	p<0,000
1953-1984		
Smrk 1953	0,727	0,000
Ostatní 1953	0,245	0,154
Trávy 1953	-	-
Nad.výška	-0,089	0,256
Sklon	-0,030	0,641
Zakřivení	0,056	0,272
HLI	-0,018	0,794
Celý model N=41	R ² = 0,922	p<0,000
1984-2002		
Smrk 1984	0,667	0,000
Ostatní 1984	0,312	0,069
Trávy 1984	-	-
Nad.výška	-0,023	0,769
Sklon	-0,060	0,346
Zakřivení	-0,053	0,278
HLI	-0,015	0,832
Celý model N=41	R ² = 0,925	p<0,000

Tab. 7: Lokalita MSj2

Proměnná	Standardizovaný regresní koeficient (b*)	p
MSj2 1936-1953		
Smrk 1936	0,353	0,054
Kleč 1936	p>0,05	p>0,05
Trávy 1936	p>0,05	p>0,05
Nad.výška	p>0,05	p>0,05
Sklon	p>0,05	p>0,05
Zakřivení	-0,215	0,200
HLI	0,330	0,070
Celý model N=30	R ² = 248	p<0,014
1953-1984		
Smrk 1953	-0,464	0,007
Kleč 1953	p>0,05	p>0,05
Trávy 1953	p>0,05	p>0,05
Nad.výška	-0,491	0,003
Sklon	0,691	0,001
Zakřivení	p>0,05	p>0,05
HLI	-0,259	0,174
Celý model N=30	R ² = 0,433	p<0,001
1984-2002		
Smrk 1984	0,672	0,011
Kleč 1984	p>0,05	p>0,05
Trávy 1984	p>0,05	p>0,05
Nad.výška	p>0,05	p>0,05
Sklon	p>0,05	p>0,05
Zakřivení	p>0,05	p>0,05
HLI	p>0,05	p>0,05
Celý model N=30	R ² = 0,166	p<0,103

Tab. 8: Lokalita Mss2

Proměnná	Standardizovaný regresní koeficient (b*)	p
1953-1984		
Smrk 1953	-0,907	0,000
Kleč 1953	0,350	0,135
Ostatní 1953	p>0,05	p>0,05
Nad.výška	-0,459	0,042
Sklon	-0,428	0,022
Zakřivení	0,227	0,183
HLI	p>0,05	p>0,05
Celý model N=33	R ² = 0,375	p<0,002
1984-2002		
Smrk 1984	-0,773	0,000
Kleč 1984	0,050	0,844
Ostatní 1984	p>0,05	p>0,05
Nad.výška	-0,318	0,070
Sklon	p>0,05	p>0,05
Zakřivení	0,146	0,297
HLI	0,238	0,078
Celý model N=33	R ² = 0,511	p<0,001



Obr.7: Vztah věkové struktury a teplot (V. - IX.) na plochách AHL a stromových skupinek