

„Worte sind ja überhaupt arm, wenn sie etwas über Kunst sagen sollen, darum gehe Jeder selbst vor das Kunstwerk und lasse es zu sich sprechen.“

August Brömse, Über die Linie, in: Michael Groblewski, *August Brömse 1873 – 1925, Ein Grafiker in der Spannung zwischen Symbolismus und Expressionismus*, Ostdeutsche Galerie Regensburg 1976, S. 143.

Verzeichnis der Abbildungen

Abb. 1 August Brömse, Ein Lebenstag, um 1903, Tempera, Leinwand, 46,2 x 70 cm, Kunstforum Ostdeutsche Galerie Regensburg, Kat. Nr. 79, Foto: Gabriela Kašková

Abb. 2 August Brömse, Der Schimmelreiter, 1903-1906, Tempera, Leinwand, 46 x 70 cm, Kunstforum Ostdeutsche Galerie Regensburg, Kat. Nr. 89, Reproduktion: Jana Orlíková, August Brömse und die Gruppe Pilger, Galerie výtvarného umění v Chebu/ Ostdeutsche Galerie Regensburg 2001

Abb. 3 August Brömse, Gnadenbild, 1909, Tempera, Leinwand, 50 x 115 cm, Národní galerie Praha, Kat. Nr. 120, Reproduktion: Jana Orlíková, August Brömse und die Gruppe Pilger, Galerie výtvarného umění v Chebu/ Ostdeutsche Galerie Regensburg 2001

Abb. 4 August Brömse, Liebespaar am Hügel, 1910, Tempera, Leinwand, Maße unbekannt, verschollen, Foto aus dem Nachlass

Abb. 5 August Brömse, Der tote Sohn, 1912, Tempera, Leinwand, Maße unbekannt, verschollen, Reproduktion: Zeit im Bild XII, 1914, 12. 3.

Abb. 6 August Brömse, Pietà, Tempera, Holz, 9,5 x 7,0 cm, Kunstforum Ostdeutsche Galerie Regensburg, Kat. Nr. 444, Foto: Gabriela Kašková

Abb. 7 August Brömse, Crucifixus, Farblithografie, 18 x 11,5 cm, Kunstforum Ostdeutsche Galerie Regensburg, Inv. Nr. 5770 a, Foto: Gabriela Kašková

Abb. 8 August Brömse, Beweinung, 1914, Öl, Leinwand, 150,5 x 83 cm, Národní galerie Praha, Kat. Nr. 431, Reproduktion: Jana Orlíková, August Brömse und die Gruppe Pilger, Galerie výtvarného umění v Chebu/ Ostdeutsche Galerie Regensburg 2001

Abb. 9 Michel Coxie nach Rogier van der Weyden, Kreuzabnahme Christi, um 1540, Tempera, Holz, 149 x 265 cm, Staatliche Museen zu Berlin, Stiftung Preußischer Kulturbesitz, Gemäldegalerie, Foto: Jörg P. Anders

Abb. 10 Giovanni Bellini, Der tote Christus von zwei Engeln gestützt, um 1475/80, Tempera, Holz, 83 x 67,5 cm, Staatliche Museen zu Berlin, Stiftung Preußischer Kulturbesitz, Gemäldegalerie, Foto: Jörg P. Anders

Abb. 11 August Brömse, Beweinung, 1914, Öl, Leinwand, 150,5 x 83 cm, Národní galerie Praha, Detail, Kat. Nr. 431, Reproduktion: Jana Orlíková, August Brömse und die Gruppe Pilger, Galerie výtvarného umění v Chebu/ Ostdeutsche Galerie Regensburg 2001

Abb. 12 Matthias Grünewald, 1512–1516, Öl, Holz, etwa 336 × 589 cm, Musée d'Unterlinden Colmar, Detail, Reproduktion: Grünewald und seine Zeit, Große Landesausstellung Baden-Württemberg, Staatliche Kunsthalle Karlsruhe 2007

Abb. 13 August Brömse, Kopf eines Mannes mit hoher Stirn, Blinder?, schwarze Kreide, Papier, 34 x 20 cm, Oblastní galerie Liberec, Inv. Nr. K 1436, Foto: Gabriela Kašková

Abb. 14 August Brömse, Blinder mit Kind, Öl, Leinwand, 71,8 x 50,8 cm, Kunstforum Ostdeutsche Galerie Regensburg, Detail, Kat. Nr. 533, Foto: Gabriela Kašková

Abb. 15 August Brömse, Pietà/Ecce Homo, 1913, Tempera, Leinwand, 75,3 x 63,5 cm, Národní galerie Praha, Kat. Nr. 454, Reproduktion: Jana Orliková, August Brömse und die Gruppe Pilger, Galerie výtvarného umění v Chebu/ Ostdeutsche Galerie Regensburg 2001

Abb. 16 August Brömse, Gepeinigter, 1924, Öl, Leinwand, 79 x 62,9 cm, Kunstforum Ostdeutsche Galerie Regensburg, Kat. Nr. 456, Foto: Gabriela Kašková

Abb. 17 August Brömse, Kreuzabnahme, Tempera, Leinwand, 32 x 26 cm, Kunstforum Ostdeutsche Galerie Regensburg, Kat. Nr. 428, Foto: Gabriela Kašková

Abb. 18 Lovis Corinth, Das große Martyrium, 1907, Öl, Leinwand, 251 x 190 cm, Kunstforum Ostdeutsche Galerie Regensburg, Reproduktion: Lutz Tittel, Lovis Corinth, Das große Martyrium 1907, Regensburg 2003

Abb. 19 Jan Alster, Kreuzabnahme, um 1915, Öl, Leinwand, 97 x 70,5 cm, Privatbesitz, Reproduktion: Vzplanutí. Expresionistické tendence ve Střední Evropě 1903-1936, sbírka Galerie Ztichlá klika, Olomouc, Muzeum umění 2008

Abb. 20 August Brömse, Schmerzensmann, Tempera, Holz, 169,5 x 60,5 cm, Kunstforum Ostdeutsche Galerie Regensburg, Kat. Nr. 459, Foto: Gabriela Kašková

Abb. 21 August Brömse, Erbärmdechristus, Tempera, Holz, 17,8 x 8,8 cm, Kunstforum Ostdeutsche Galerie Regensburg, Kat. Nr. 465, Foto: Gabriela Kašková

Abb. 22 August Brömse, Erbärmdechristus, Tempera, Pappe, 14,3 x 12,8 cm, Kunstforum Ostdeutsche Galerie Regensburg, Kat. Nr. 463, Foto: Gabriela Kašková

Abb. 23 Der gezeißelte Heiland, Egerländer Volkskunst, Reproduktion: Volkskunst aus dem Stiftland und Egerland, Waldsassen, Stiftlandmuseum 2006

Abb. 24 August Brömse, Schmerzensmann, Monotypie, 16,5 x 9 cm, Privatbesitz, Reproduktion: Josef Kroutvor, Vizionář August Brömse, Praha, Galerie Ztichlá klika 2006

Abb. 25 August Brömse, Christus im Kerker, nach 1920?, Tempera, Holz, 91,7 x 61 cm, Kunstforum Ostdeutsche Galerie Regensburg, Kat. Nr. 495, Foto: Gabriela Kašková

Abb. 26 August Brömse, Skizze zur Todesstunde, um 1910?, Tempera, Holz 6,8 x 10 cm, Kunstforum Ostdeutsche Galerie Regensburg, Kat. Nr. 410, Foto: Gabriela Kašková

Abb. 27 August Brömse, Skizze zur Todesstunde, zwischen 1910-1915?, Tempera,

Holz, 18,7 x 23,0 cm, Kunstforum Ostdeutsche Galerie Regensburg, Kat. Nr. 414, Foto: Gabriela Kašková

Abb. 28 August Brömse, Skizze zur Todesstunde, um 1910, Tempera, Holz, 17 x 23 cm, Kunstforum Ostdeutsche Galerie Regensburg, Kat. Nr. 412, Foto: Gabriela Kašková

Abb. 29 August Brömse, Skizze zur Todesstunde, Detail auf der Rückseite vom Gemälde Die Witwe (zwischen 1910-1915), Tempera, Holz, Kunstforum Ostdeutsche Galerie Regensburg, Kat. Nr. 119, Foto: Gabriela Kašková

Abb. 30 August Brömse, Todesstunde, zwischen 1910-1915?, Tempera, Holz, 16 x 21 cm, Okresní muzeum Děčín, Zweigstelle Varnsdorf, Kat. Nr. 415, Foto: Gabriela Kašková

Abb. 31 August Brömse, Todesstunde, um 1915?, Tempera, Holz, 20,5 x 27,5 cm, Národní galerie Praha, Kat. Nr. 416, Reproduktion: Jana Orliková, August Brömse und die Gruppe Pilger, Galerie výtvarného umění v Chebu/ Ostdeutsche Galerie Regensburg 2001

Abb. 32 August Brömse, Vision des heiligen Franziskus, Tempera, Leinwand 70 x 46 cm, Národní galerie Praha, Kat. Nr. 355, Foto: © 2008 Národní galerie v Praze

Abb. 33 August Brömse, Geburt Christi, Tempera, Leinwand, 61 x 41,2 cm, Kunstforum Ostdeutsche Galerie Regensburg, Foto aus dem Nachlass

Abb. 34 August Brömse, Himmelfahrt, Tempera, Holz, 53 x 38,5, verschollen, Foto aus dem Nachlass

Abb. 35 August Brömse, Kirchliche Komposition, Bleistift, Papier, 27,3 x 18,5 cm, Kunstforum Ostdeutsche Galerie Regensburg, Inv. Nr. 7564 92, Detail, Foto: Gabriela Kašková

Abb. 36 August Brömse, Letztes Abendmahl, Tempera, Holz, 30,5 x 25 cm, Národní galerie Praha, Kat. Nr. 510, Reproduktion: Jana Orliková, August Brömse und die Gruppe Pilger, Galerie výtvarného umění v Chebu/ Ostdeutsche Galerie Regensburg 2001

Abb. 37 August Brömse, Christus in Emmaus, Tempera, Holz, 15 x 12 cm, Národní galerie Praha, Kat. Nr. 514, Reproduktion: Jana Orliková, August Brömse und die Gruppe Pilger, Galerie výtvarného umění v Chebu/ Ostdeutsche Galerie Regensburg 2001

Abb. 38 Edvard Munch, Der Schrei, Öl, Gouache, Pastell, Pappe, 91 x 74 cm, Nasjonalgalleriet Oslo, Reproduktion: Petr Wittlich, Edvard Munch, Praha 1985

Abb. 39 August Brömse, ohne Titel, Lithografie, Papier, 17 x 13,5 (50 x 30,2) cm, Kunstforum Ostdeutsche Galerie Regensburg, Inv. Nr. 5475, Foto: Gabriela Kašková

Abb. 40 August Brömse, Auferstehung, Tempera, Pappe, 36 x 21 cm, Okresní muzeum Děčín, Zweigstelle Varnsdorf, Kat. Nr. 511, Foto: Gabriela Kašková

Abb. 41 August Brömse, Vision der sieben Leuchter, 1916, Tempera, Holz, 34 x 20 cm, Národní galerie Praha, Kat. Nr. 345, Reproduktion: Jana Orliková, August Brömse und die Gruppe Pilger, Galerie výtvarného umění v Chebu/ Ostdeutsche Galerie Regensburg 2001

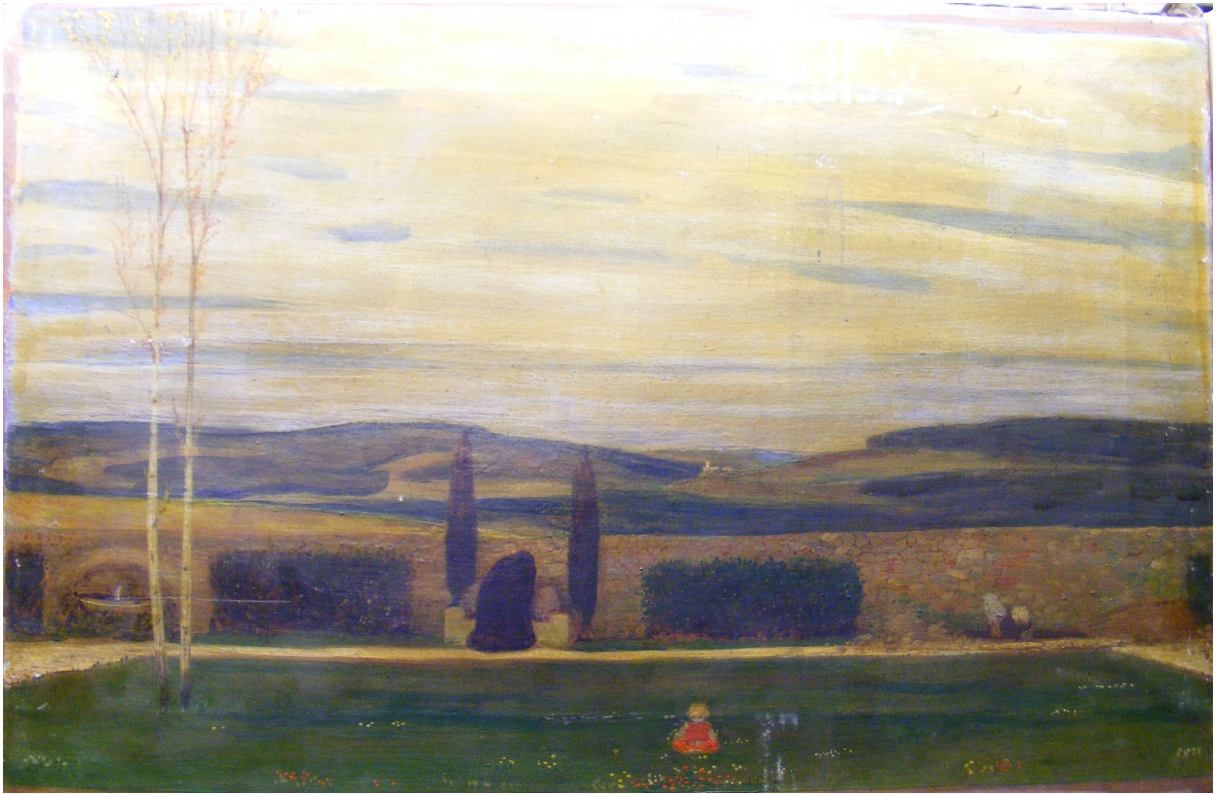
Abb. 42 August Brömse, Verkündigung, Tempera, Holz, 24,5 x 21,5 cm, Okresní muzeum Děčín, Zweigstelle Varnsdorf, Kat. Nr. 493, Foto: Gabriela Kašková

Abb. 43 August Brömse, Moses vor dem Dornbusch, 1915, Tempera, Holz, 65 x 46 cm, Národní galerie Praha, Kat. Nr. 350, Foto: © 2008 Národní galerie v Praze

Abb. 44 Franz Marc, Tierschicksale, 1913, Öl, Leinwand, 196 x 266 cm, Kunstmuseum Basel, Reproduktion: Roland März, Franz Marc, Berlin 1984

Abb. 45 August Brömse, Der Prophet, Tempera, Holz, 45,3 x 36 cm, Národní galerie Praha, Kat. Nr. 340, Foto: © 2008 Národní galerie v Praze

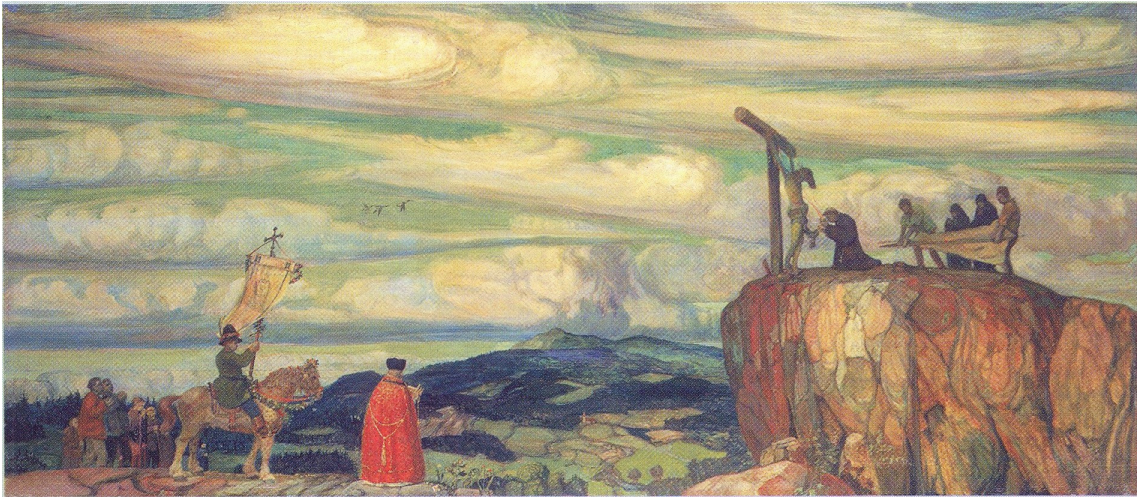
Abb. 46 a, b August Brömse, Der Prophet, Zeichnungen aus einem transkribierten Text im Nachlass, Foto: Gabriela Kašková



1 August Brömse, Ein Lebenstag, um 1903, Tempera, Leinwand, 46,2 x 70 cm,
Kunstforum Ostdeutsche Galerie Regensburg



2 August Brömse, Der Schimmelreiter, 1903-1906, Tempera, Leinwand, 46 x 70 cm,
Kunstforum Ostdeutsche Galerie Regensburg



3 August Brömse, Gnadenbild, 1909, Tempera, Leinwand, 50 x 115 cm, Národní galerie Praha



4 August Brömse, Liebespaar am Hügel, 1910, Tempera, Leinwand, Maße unbekannt, verschollen



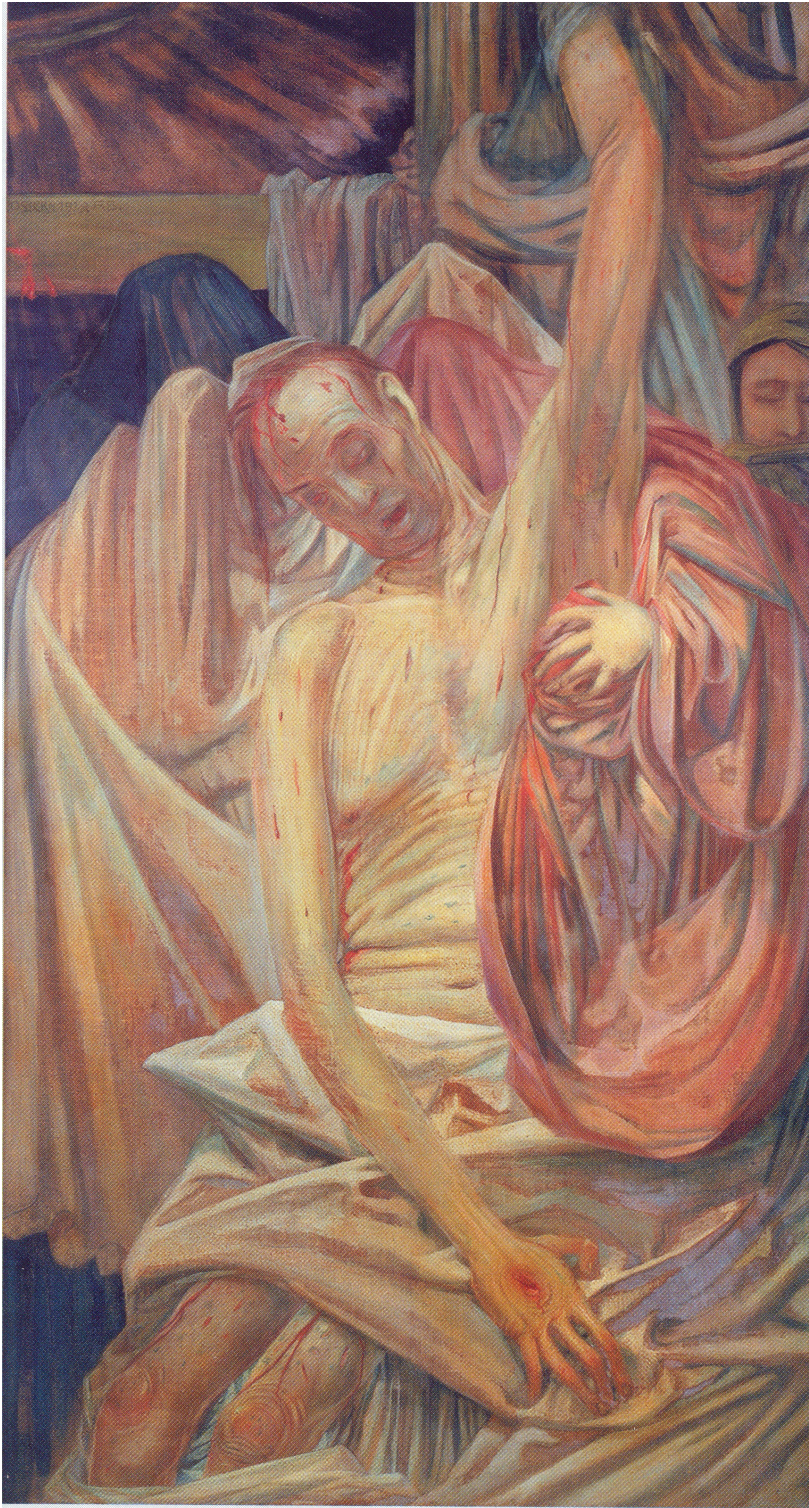
5 August Brömse, Der tote Sohn, 1912, Tempera, Leinwand, Maße unbekannt, verschollen



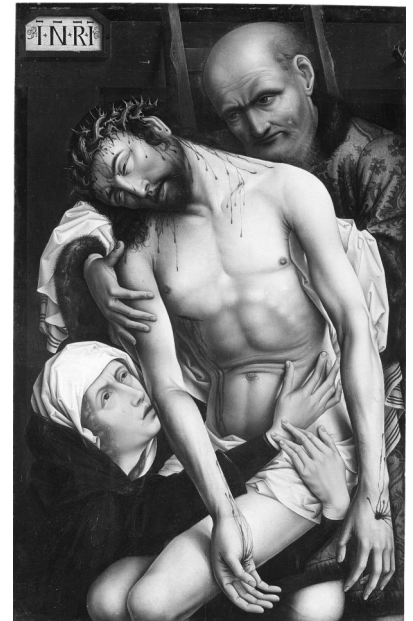
6 August Brömse, Pietà,
Tempera, Holz, 9,5 x 7,0 cm,
Kunstforum Ostdeutsche Galerie Regensburg



7 August Brömse, Crucifixus, Farblithografie,
18 x 11,5 cm, Kunstforum Ostdeutsche Galerie
Regensburg



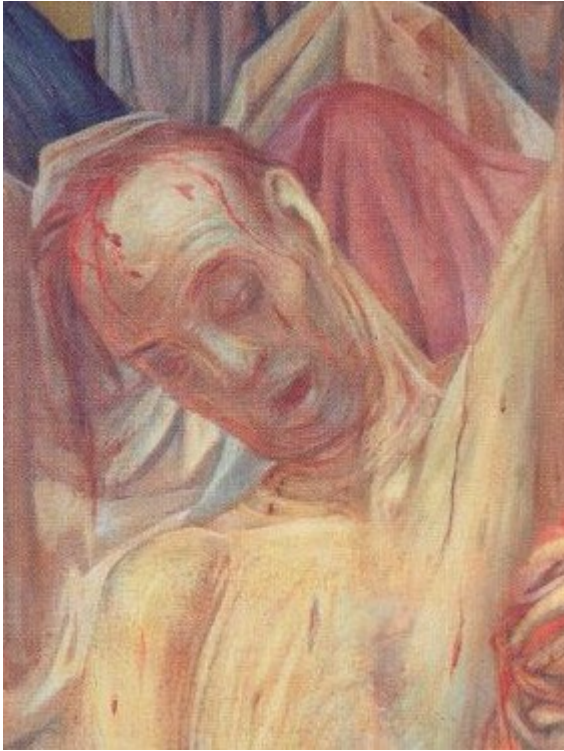
8 August Brömse, Beweinung, 1914, Öl, Leinwand, 150,5 x 83 cm, Národní galerie Praha



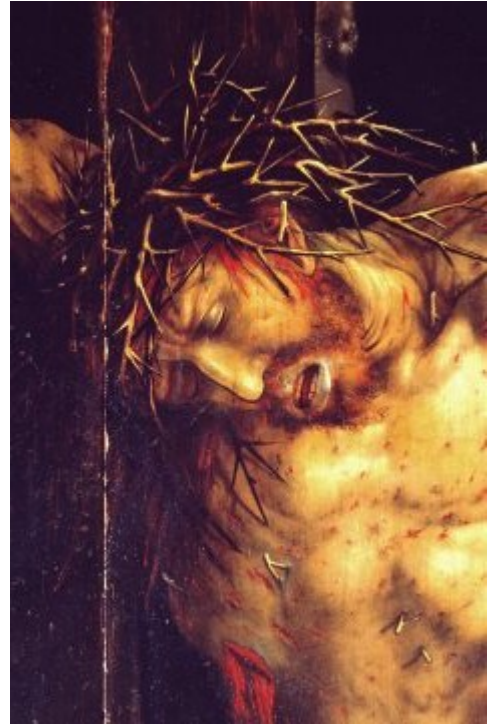
9 Michel Coxie nach Rogier van der Weyden, Kreuzabnahme Christi, um 1540, Tempera, Holz, 149 x 265 cm, Staatliche Museen zu Berlin, Stiftung Preußischer Kulturbesitz, Gemäldegalerie



10 Giovanni Bellini, Der tote Christus von zwei Engeln gestützt, um 1475/80, Tempera, Holz, 83 x 67,5 cm, Staatliche Museen zu Berlin, Stiftung Preußischer Kulturbesitz, Gemäldegalerie



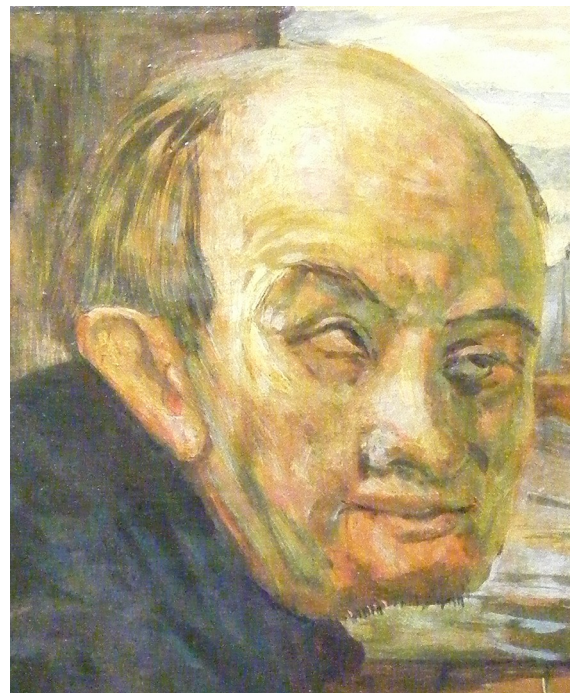
11 August Brömse, *Beweinung*, 1914, Öl, Leinwand, 150,5 x 83 cm, Národní galerie Praha, Detail



12 Matthias Grünewald, *Isenheimer Altar*, 1512–1516, Öl, Holz, etwa 336 x 589 cm, Musée d'Unterlinden Colmar, Detail



13 August Brömse, *Kopf eines Mannes mit hoher Stirn, Blinder?*, schwarze Kreide, Papier, 34 x 20 cm, Oblastní galerie Liberec



14 August Brömse, *Blinder mit Kind*, Öl, Leinwand, 71,8 x 50,8 cm, Kunstforum Ostdeutsche Galerie Regensburg, Detail



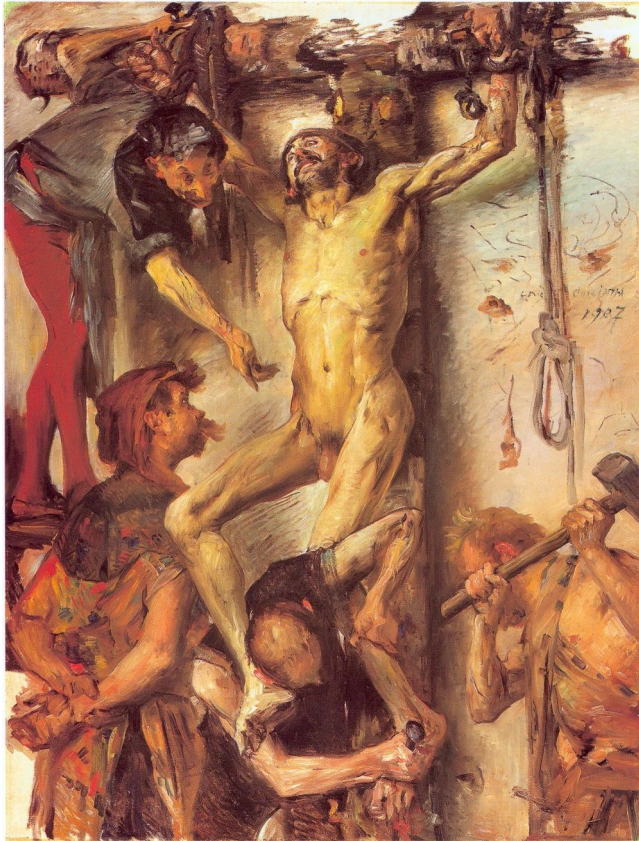
15 August Brömse, Pietà/ Ecce Homo, 1913, Tempera, Leinwand, 75,3 x 63,5 cm, Národní galerie Praha



16 August Brömse, Gepeinigter,
1924, Öl, Leinwand, 79 x 62,9 cm,
Kunstforum Ostdeutsche Galerie
Regensburg



17 August Brömse, Kreuzabnahme, Tempera,
Leinwand, 32 x 26 cm, Kunstforum Ostdeutsche
Galerie Regensburg



18 Lovis Corinth, Das große Martyrium, 1907, Öl,
Leinwand, 251 x 190 cm, Kunstforum Ostdeutsche
Galerie Regensburg



19 Jan Alster, Kreuzabnahme, um
1915, Öl, Leinwand, 97 x 70,5 cm,
Privatbesitz



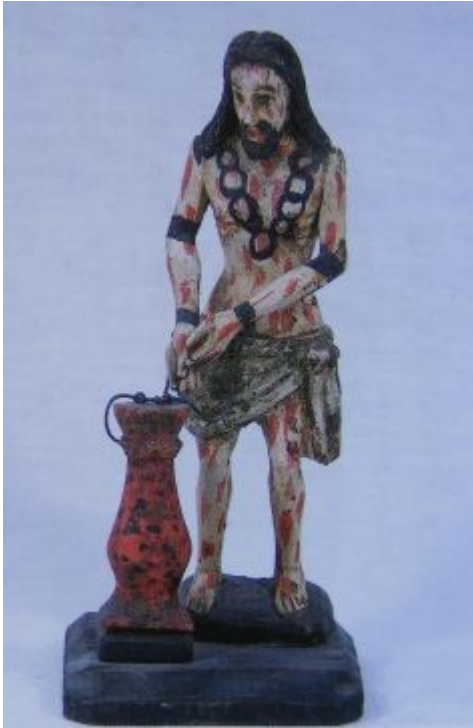
20 August Brömse, Schmerzensmann, Tempera, Holz, 169,5 x 60,5 cm, Kunstforum Ostdeutsche Galerie Regensburg



21 August Brömse, Erbärmdechristus, Tempera, Holz, 17,8 x 8,8 cm, Kunstforum Ostdeutsche Galerie Regensburg



22 August Brömse, Erbärmdechristus, Tempera, Pappe, 14,3 x 12,8 cm, Kunstforum Ostdeutsche Galerie Regensburg



23 Der geißelte Heiland, Egerländer Volkskunst



24 August Brömse, Schmerzensmann,
Monotypie, 16,5 x 9 cm, Privatbesitz



25 August Brömse, Christus im Kerker,
nach 1920?, Tempera, Holz, 91,7 x 61 cm,
Kunstforum Ostdeutsche Galerie Regensburg



26 August Brömse, Skizze zur Todesstunde, Um 1910?, Tempera, Holz
6,8 x 10 cm, Kunstforum Ostdeutsche Galerie Regensburg



27 August Brömse, Skizze zur Todesstunde, zwischen 1910-1915?, Tempera, Holz, 18,7 x 23,0 cm,
Kunstforum Ostdeutsche Galerie Regensburg



22 August Brömse, Skizze zur Todesstunde, um 1910?, Tempera, Holz, 17 x 23 cm, Kunstforum Ostdeutsche Galerie Regensburg

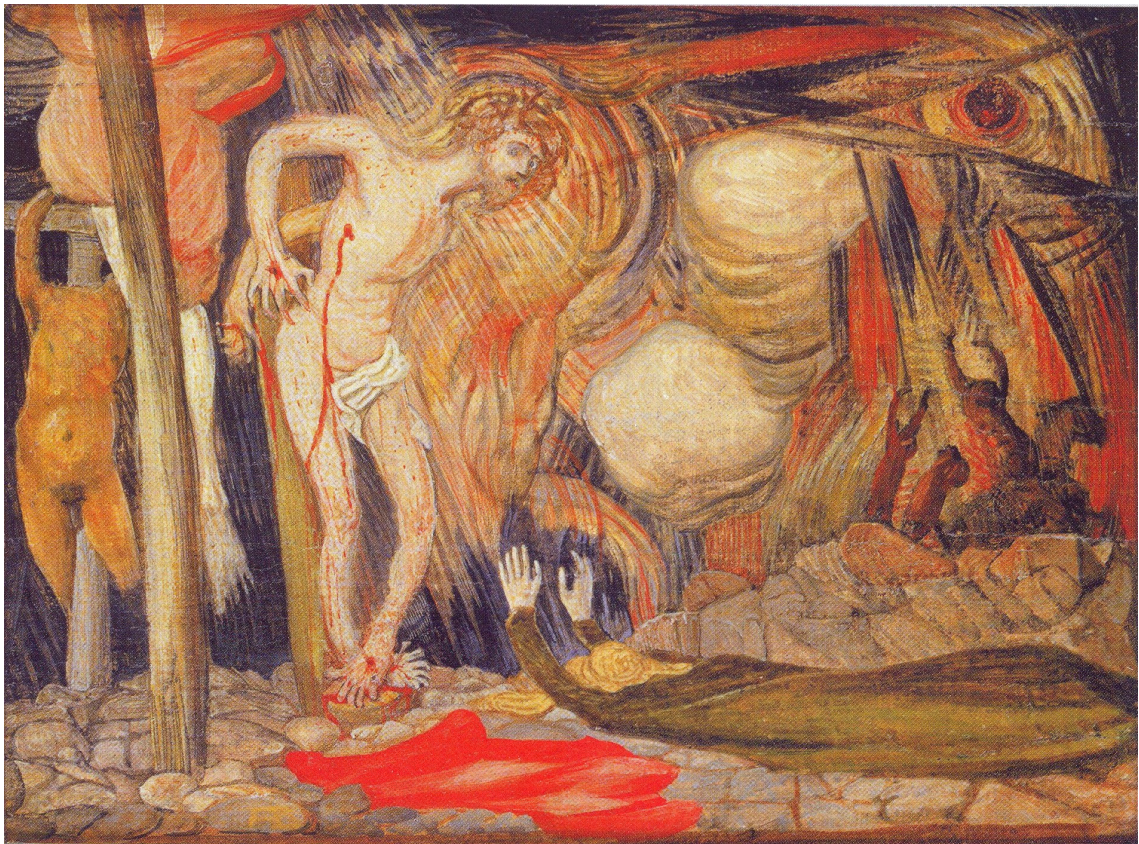


23 August Brömse, Skizze zur Todesstunde, Detail auf der Rückseite von Die Witwe (zwischen 1910-1915), Tempera, Holz, Kunstforum Ostdeutsche Galerie Regensburg



30 August Brömse, Todesstunde, zwischen 1910-1915?, Tempera, Holz, 16 x 21 cm,

Okresní muzeum Děčín, Zweigstelle Varnsdorf



31 August Brömse, Todesstunde, um 1915?, Tempera, Holz, 20,5 x 27,5 cm, Národní galerie Praha



32 August Brömse, Vision des heiligen Franziskus, Tempera, Leinwand, 70 x 46 cm, Národní galerie Praha



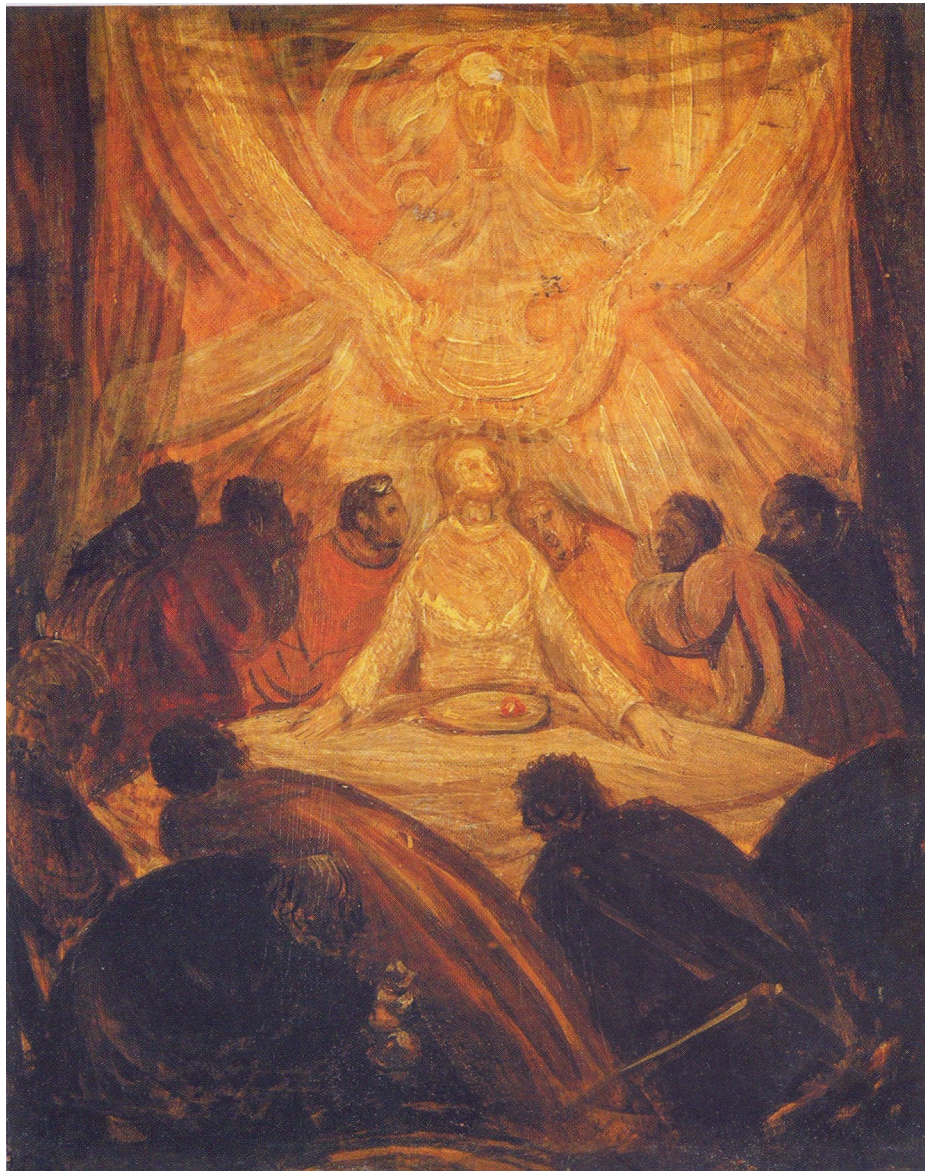
33 August Brömse, Geburt Christi, Tempera, Leinwand, 61 x 41,2 cm, Kunstforum Ostdeutsche Galerie Regensburg



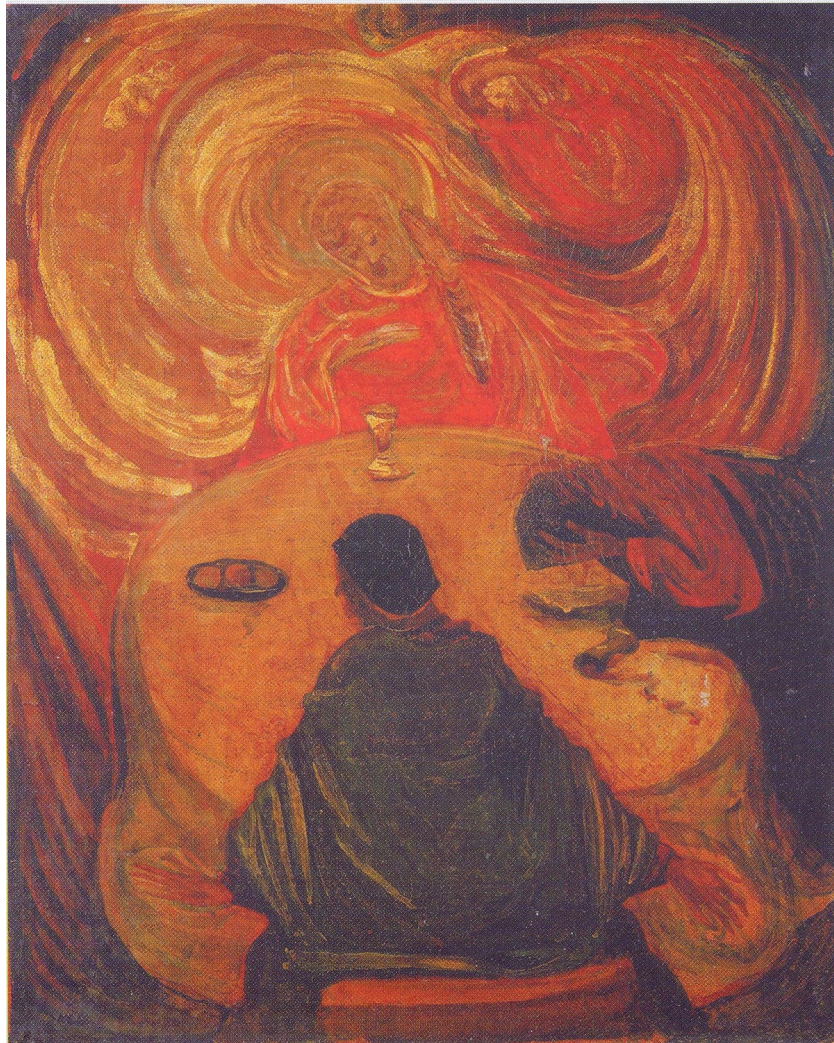
34 August Brömse, Himmelfahrt, Tempera, Holz, 53 x 38,5 cm, verschollen



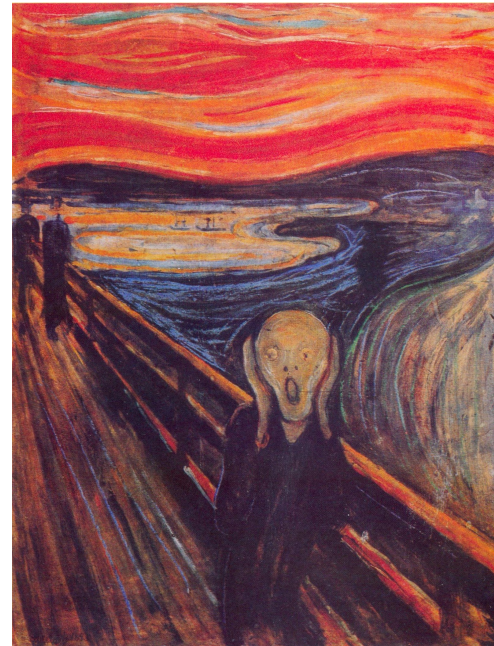
35 August Brömse, Kirchliche Komposition, Bleistift, Papier, 27,3 x 18,5 cm, Detail



36 August Brömse, Letztes Abendmahl, Tempera, Holz, 30,5 x 25 cm, Národní galerie Praha



37 August Brömse, Christus in Emmaus, Tempera, Holz, 15 x 12 cm,
Národní galerie Praha



38 Edvard Munch, Der Schrei, Öl, Gouache,
Pastell, Pappe, 91 x 74 cm,
Nasjonalgalleriet Oslo



39 August Brömse, ohne Titel,
Lithografie, 17 x 13,5 cm,
Kunstforum Ostdeutsche Galerie
Regensburg



40 August Brömse, Auferstehung, Tempera, Pappe,
36 x 21 cm, Okresní muzeum Děčín, Zweigstelle Varnsdorf



41 August Brömse, Vision der sieben
Leuchter, 1916, Tempera, Holz,
34 x 20 cm, Národní galerie Praha



42 August Brömse, Verkündigung,
Tempera, Holz, 24,5 x 21,5 cm,
Okresní muzeum Děčín, Zweigstelle
Varnsdorf



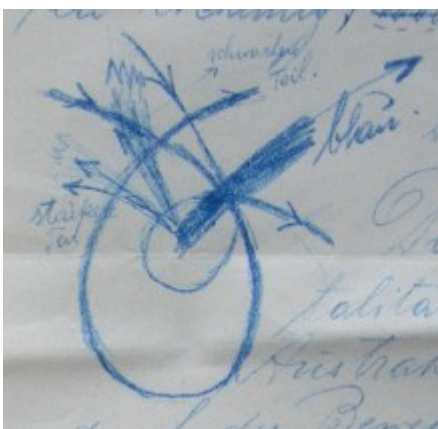
43 August Brömse, Moses vor dem Dornbusch, 1915, Tempera, Holz, 65 x 46 cm,
Národní galerie Praha



44 Franz Marc, Tierschicksale, 1913, Öl, Leinwand, 196 x 266 cm,
Kunstmuseum Basel



45 August Brömse,
Der Prophet, Tempera,
Holz, 45,3 x 36 cm,
Národní galerie Praha



46a, b August Brömse, Der Prophet, Zeichnungen aus einem transkribierten Text im Nachlass